



مسار
masdar

سراي
Sarai

An aerial photograph of a dense, lush green forest. A dark asphalt road winds through the trees in a series of curves. The road starts from the left, curves upwards and to the right, then downwards and to the right, and finally curves downwards and to the left. The forest is thick and vibrant green. The text is centered in the middle of the image.

قصور فاخرة في قلب الطبيعة
Exclusive mansions by the woodland

اكتشف سراي

يمثل سراي ملاذاً وثيراً وسط محيط من الأشجار الكثيفة والمتناثرة في الأرجاء، ويضم بين جنباته 36 قصراً فاخراً أولى المعمارين عناية فائقة عند تصميمها. وتجسد قصور سراي عذوبة الحياة في أرقى معانيها مع وفرة المرافق الخدمية والمناظر الطبيعية الخلابة. وقد تم تصميم هذه القصور وفق أعلى المعايير لإيجاد تجربة معيشية فاخرة، وذلك من خلال رفد كل منزل بتقنيات المنازل الذكية وباقية من الحدائق إضافة إلى مسبح خاص ومنطقة ترفيهية في الطابق السفلي.

تقع منازل سراي في قلب مَسار، وتتصل بشكل مباشر بمرافق الترفيه والتسليّة واللياقة البدنيّة المنتشرة في مختلف أنحاء هذا المجتمع العصري المتكامل، فضلاً عن إطلالاتها الاستثنائية على المساحات الخضراء والمجور المركزي الأخضر في مجتمع مَسار.

Discover Sarai

An elegant sanctuary of 36 premium mansions surrounded by abundant woodland, Sarai epitomizes exceptional living alongside sumptuous landscapes and breathtaking views. Each idyllic home is equipped with luxuriously spacious living areas equipped with smart features, stunning gardens, a scenic pool, and a recreational zone housed on the basement floor.

Located in the very heart of Masaar, Sarai homes offer easy access to the master-community's ample entertainment, leisure, wellness and fitness facilities along with direct access to forested surroundings and signature green spine.





سهل حياتك لتستمتع أكثر

يعد مسار واحة سكنية آمنة فهو يتكون من سبعة تجمعات سكنية بمداخل وبوابات منفصلة، ويضم مساحات خضراء شاسعة. كل ما تحتاجه من خدمات ستجده على بُعد خطوات.

- صممه أراد ليقدّم لسكانه نقلة نوعية في أسلوب الحياة العصرية المتكاملة.
- في أحضان الطبيعة الخضراء: أكثر من 50,000 شجرة تجعله من أجمل الأماكن السكنية الهادئة في الإمارات.
- البيوت الذكية: مزوّدة بالتقنيات الحديثة لتعزيز الراحة والأمان والتواصل الفعال.
- مركز مجتمعي مفتوح للعامّة، بما في ذلك مركز استكشاف مسار، وفيللا العرض، ومنطقة ألعاب مائية، وركن زاد للمطاعم، وميدان تزلج، ومنطقة لعب للصغار، مع مركز متكامل للمحلات التجارية والمطاعم مع سوبرماركت ضخم سيفتح قريباً.
- أساليب حياة صحية: شبكة واسعة من مسارات المشي بين الأشجار إلى جانب باقة من المرافق الرياضية الخارجية.
- درب مُشجّر ومتواصل بطول 5 كيلومترات للدراجات الهوائية عبر المحور المركزي الأخضر في قلب المجتمع، حصرياً للمقيمين.
- مضمار للجري وركوب الدراجات الهوائية بطول 6.6 كم حول مجتمع مسار.
- مرافق التعليم: يضم مدرسة دولية كبيرة وحضانة أطفال.

Living well should feel this effortless

Masaar is a residential sanctuary formed by seven gated communities, with abundant green space and every necessity close at hand.

- Master-planned by Arada to deliver the ultimate lifestyle transformation for its residents.
- Green spine: Over 50,000 trees set in a wide forested space in the heart of Masaar make this spot the UAE's most serene residential community.
- Smart homes & smart home technology applied throughout the community.
- A community center that's already open to the public, including the Masaar Discovery Center, a show villa, water play area, Zad food truck park, skate park and kids adventure playground, with a full retail and dining center incorporating an anchor supermarket to come.
- Healthy lifestyles: An extensive network of forest walks alongside a host of outdoor sports facilities.
- A 5-kilometre looped and continuous woodland leisure cycling track running through the forested green spine in the heart of the community, for the exclusive use of residents.
- A 6.6-kilometre professional and continuous jogging and cycling track running through woodlands around the outside of the Masaar community.
- Education facilities: Large international school and nursery.



المخطط الرئيسي لمشروع مسار Masaar master plan

- المرافق الرياضية والمحلات
Sports amenities and retail
- المساحات الخضراء
Woodland
- المسار الترفيهي
Leisure track
- مضمار الدراجات الهوائية
Cycling track





Sarai master plan and unit typology

المخطط الرئيسي وأصناف الوحدات السكنية في سراي

6 Bedroom Sarai Mansion Type 1



قصور سراي من 6 غرف نوم الفئة 1

6 Bedroom Sarai Mansion Type 2



قصور سراي من 6 غرف نوم الفئة 2

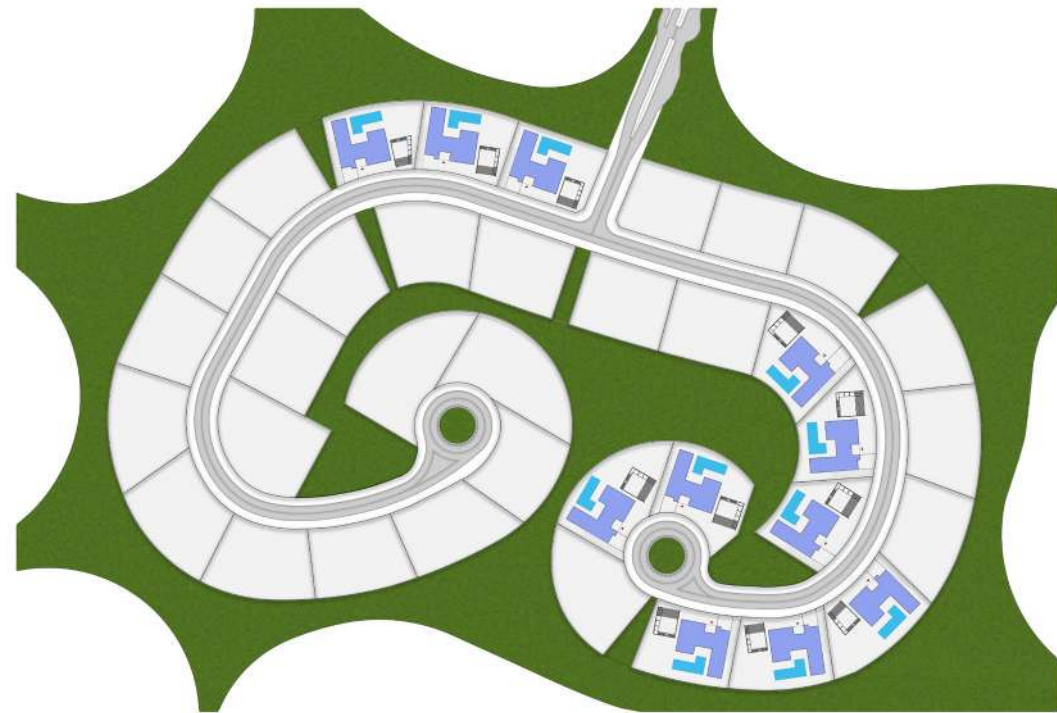


قصور سراي من 6 غرف نوم الفئة 1 - A

تمتد المساحات المعيشية في القصر على أربعة طوابق مصممة بعناية فائقة لضمان أسلوب حياة ولا أجمل، بما في ذلك ردهة مرتفعة عند المدخل بحيث توجي بالرحابة واتساع الأفق. ويتربع الجناح الرئيسي الواسع ضمن طابق منفصل وشرفة خاصة به. كما يضم القصر باقة من الشرفات الخاصة إضافة إلى حديقة زن على الطراز الياباني وقناء إنجليزي ومسبح ومنطقة واسعة للطعام ومجلس ومصعد خاص. ويمكن الوصول إلى المنطقة الترفيهية في الطابق السفلي عبر فناء خارجي مخصص لاستضافة مختلف المناسبات الاجتماعية، مما يمزج بسلاسة بين أناقة المساحات الداخلية وسمو النفس في رحاب الهواء الطلق.

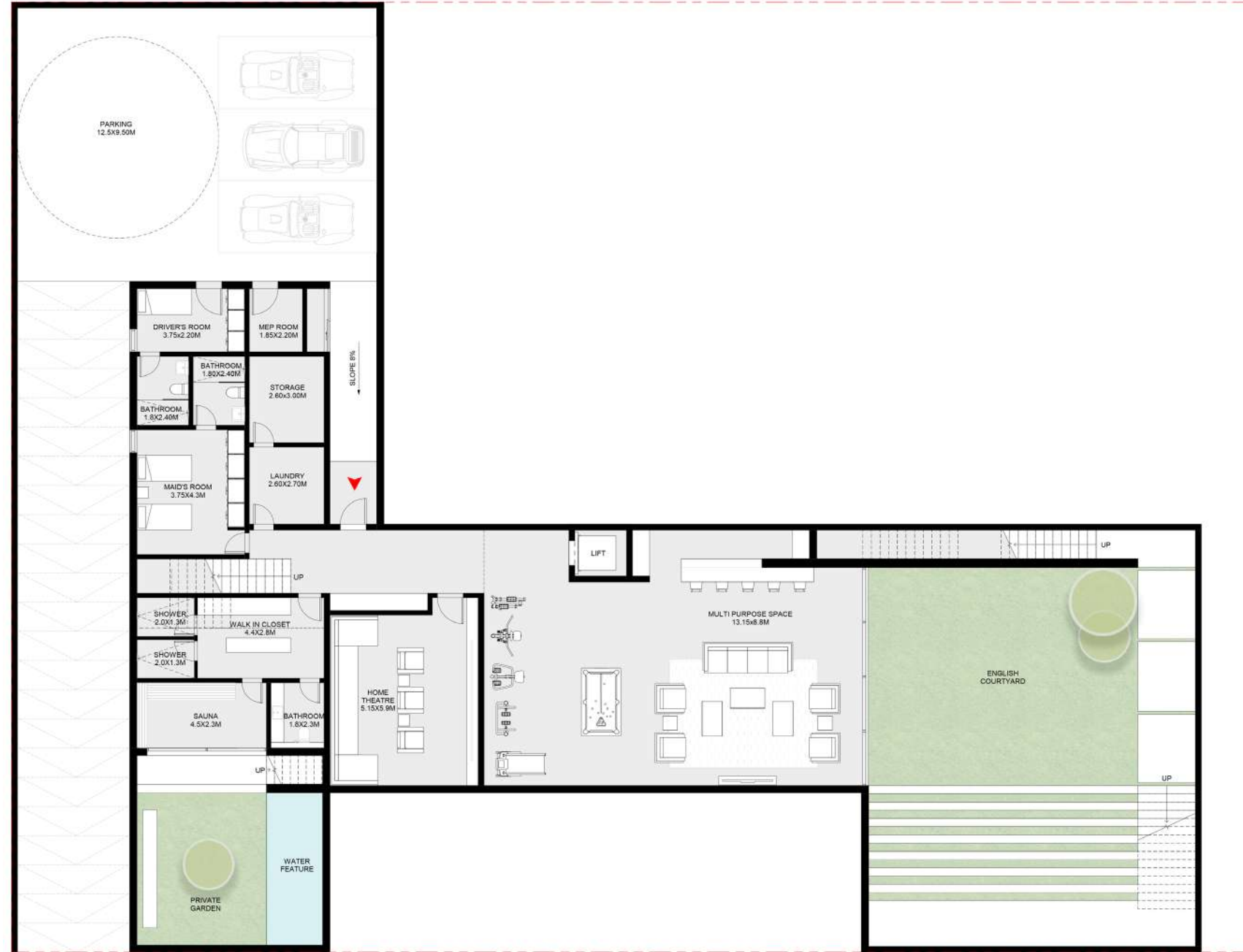
6 Bedroom Sarai Mansion Type 1 - A

Living spaces are spread over four floors of opulent design elements including a strikingly high-ceilinged foyer. The spacious master suite has its own private floor and terrace. There are private balconies, a Zen garden and English courtyard, swimming pool, expansive dining area, majlis and elevator. The recreational floor in the basement is linked with an outdoor social space for hosting larger gatherings, seamlessly blending interior sophistication with outdoor serenity.



6 Bedroom Sarai Mansion Type 1 - A

Basement Floor: 4,608 sq. ft
 Ground Floor: 3,893 sq. ft.
 First Floor: 3,852 sq. ft.
 Second Floor: 3,136 sq. ft.
Total: 15,489 sq. ft.



Basement Floor

الطابق السفلي: 4,608 قدم مربع
 الطابق الأرضي: 3,893 قدم مربع
 الطابق الأول: 3,852 قدم مربع
 الطابق الثاني: 3,136 قدم مربع
الإجمالي: 15,489 قدم مربع

قصور سراي من 6 غرف نوم الفئة 1 - A



Ground Floor

6 Bedroom Sarai Mansion Type 1 - A

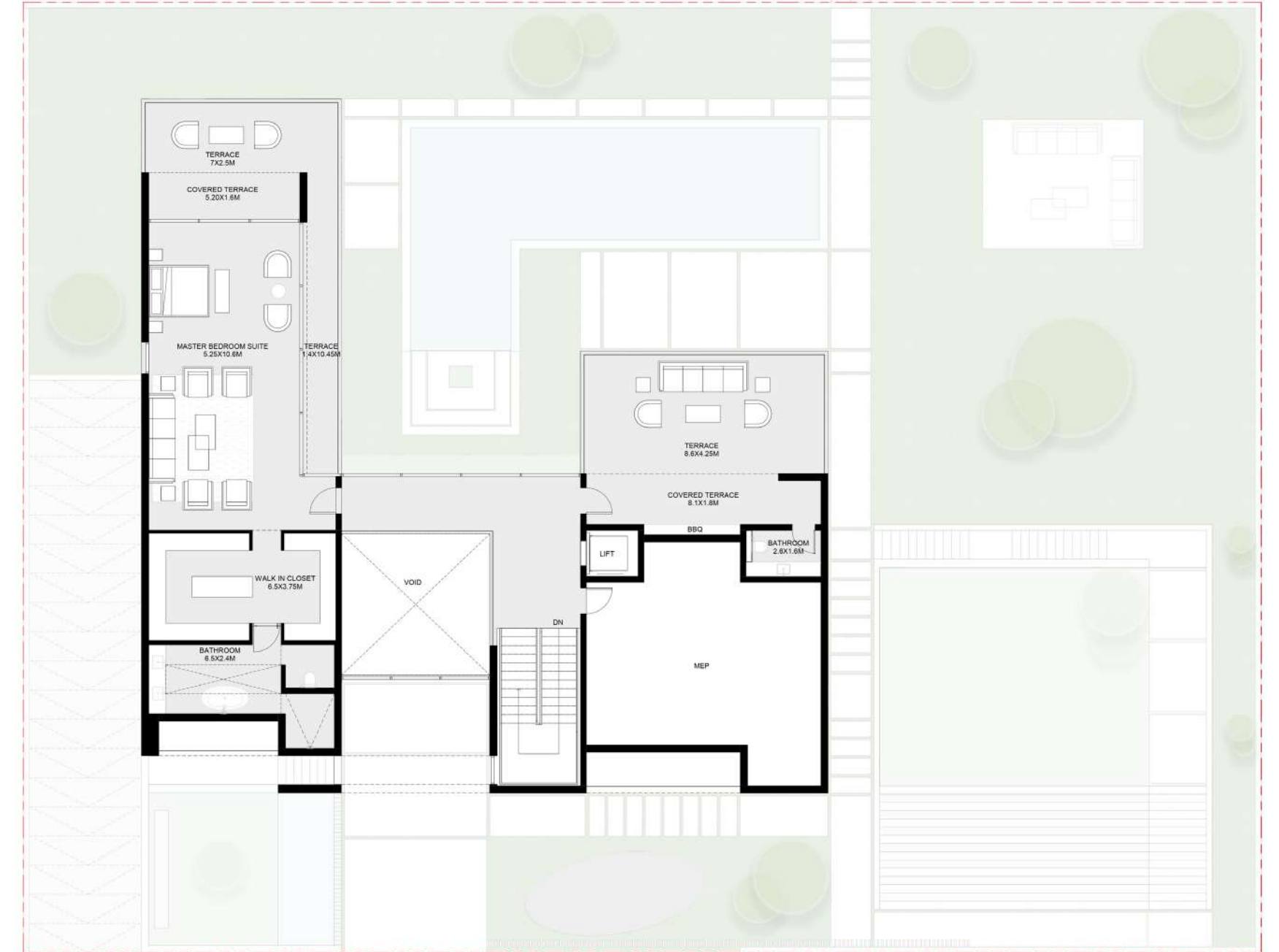
Basement Floor: 4,608 sq. ft.
Ground Floor: 3,893 sq. ft.
First Floor: 3,852 sq. ft.
Second Floor: 3,136 sq. ft.
Total: 15,489 sq. ft.



First Floor

الطابق السفلي: 4,608 قدم مربع
الطابق الأرضي: 3,893 قدم مربع
الطابق الأول: 3,852 قدم مربع
الطابق الثاني: 3,136 قدم مربع
الإجمالي: 15,489 قدم مربع

قصور سراي من 6 غرف نوم الفئة A - 1



Second Floor

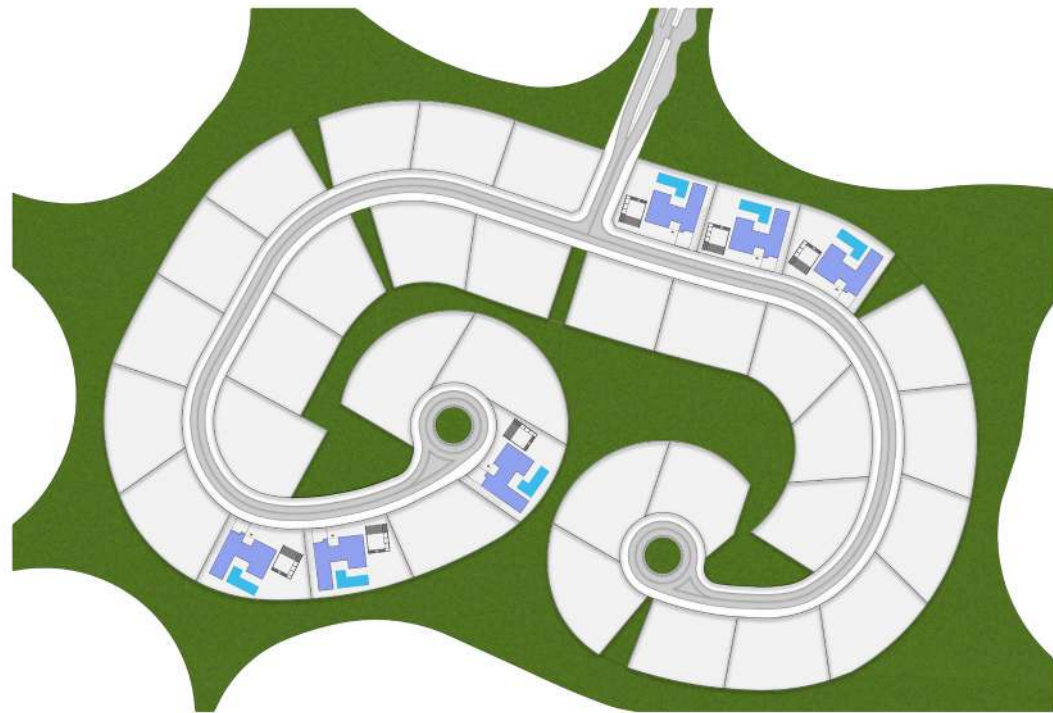


قصور سراي من 6 غرف نوم الفئة 1 - B

تمتد المساحات المعيشية في القصر على أربعة طوابق مصممة بعناية فائقة لضمان أسلوب حياة ولا أجمل، بما في ذلك ردهة مرتفعة عند المدخل بحيث توجي بالرحابة واتساع الأفق. ويتربع الجناح الرئيسي الواسع ضمن طابق منفصل وشرفة خاصة به. كما يضم القصر باقة من الشرفات الخاصة إضافة إلى حديقة زن على الطراز الياباني وقناء إنجليزي ومسبح ومنطقة واسعة للطعام ومجلس ومصعد خاص. ويمكن الوصول إلى المنطقة الترفيهية في الطابق السفلي عبر فناء خارجي مخصص لاستضافة مختلف المناسبات الاجتماعية، مما يمزج بسلاسة بين أناقة المساحات الداخلية وسمو النفس في رحاب الهواء الطلق.

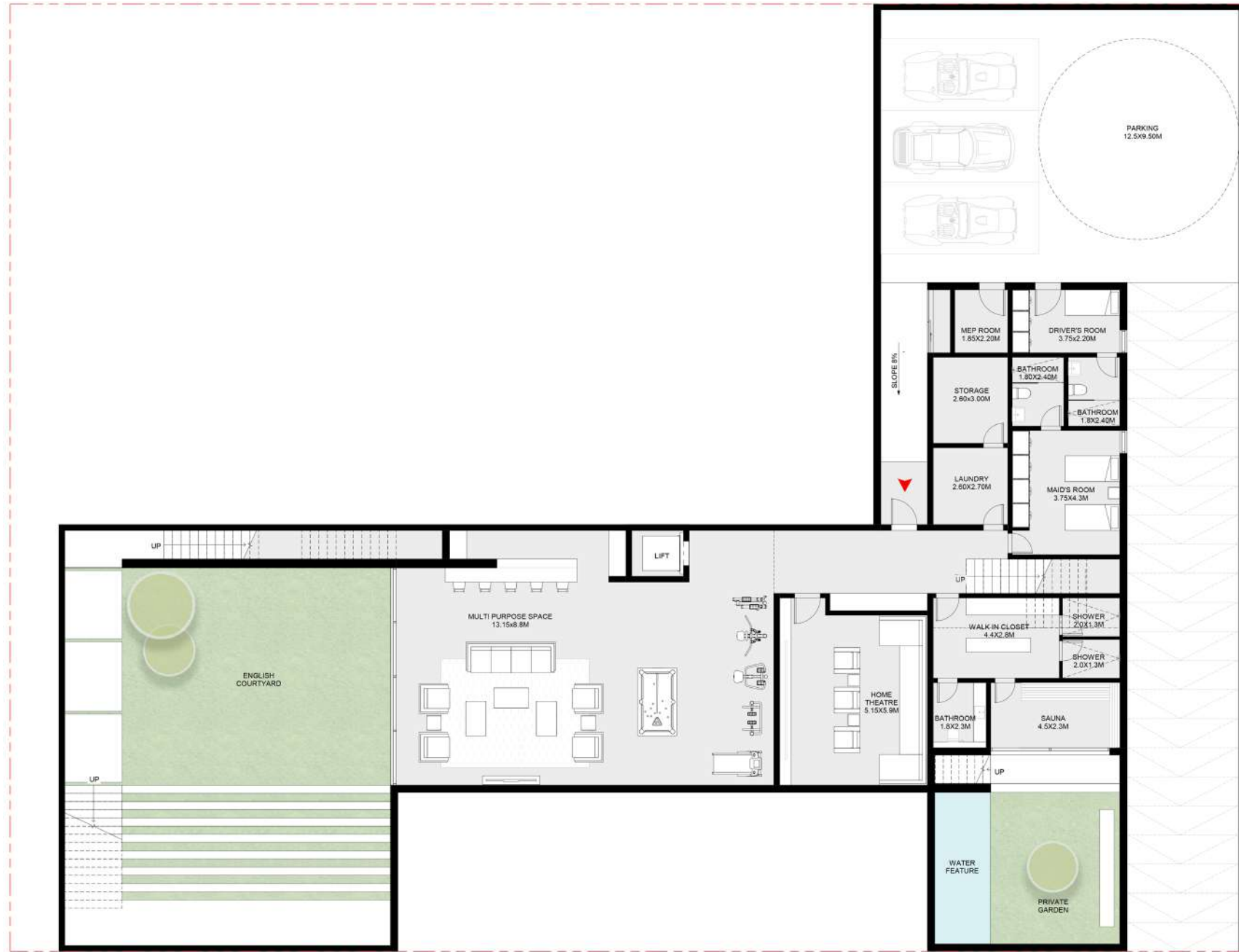
6 Bedroom Sarai Mansion Type 1 - B

Living spaces are spread over four floors of opulent design elements including a strikingly high-ceilinged foyer. The spacious master suite has its own private floor and terrace. There are private balconies, a Zen garden and English courtyard, swimming pool, expansive dining area, majlis and elevator. The recreational floor in the basement is linked with an outdoor social space for hosting larger gatherings, seamlessly blending interior sophistication with outdoor serenity.



6 Bedroom Sarai Mansion Type 1 - B

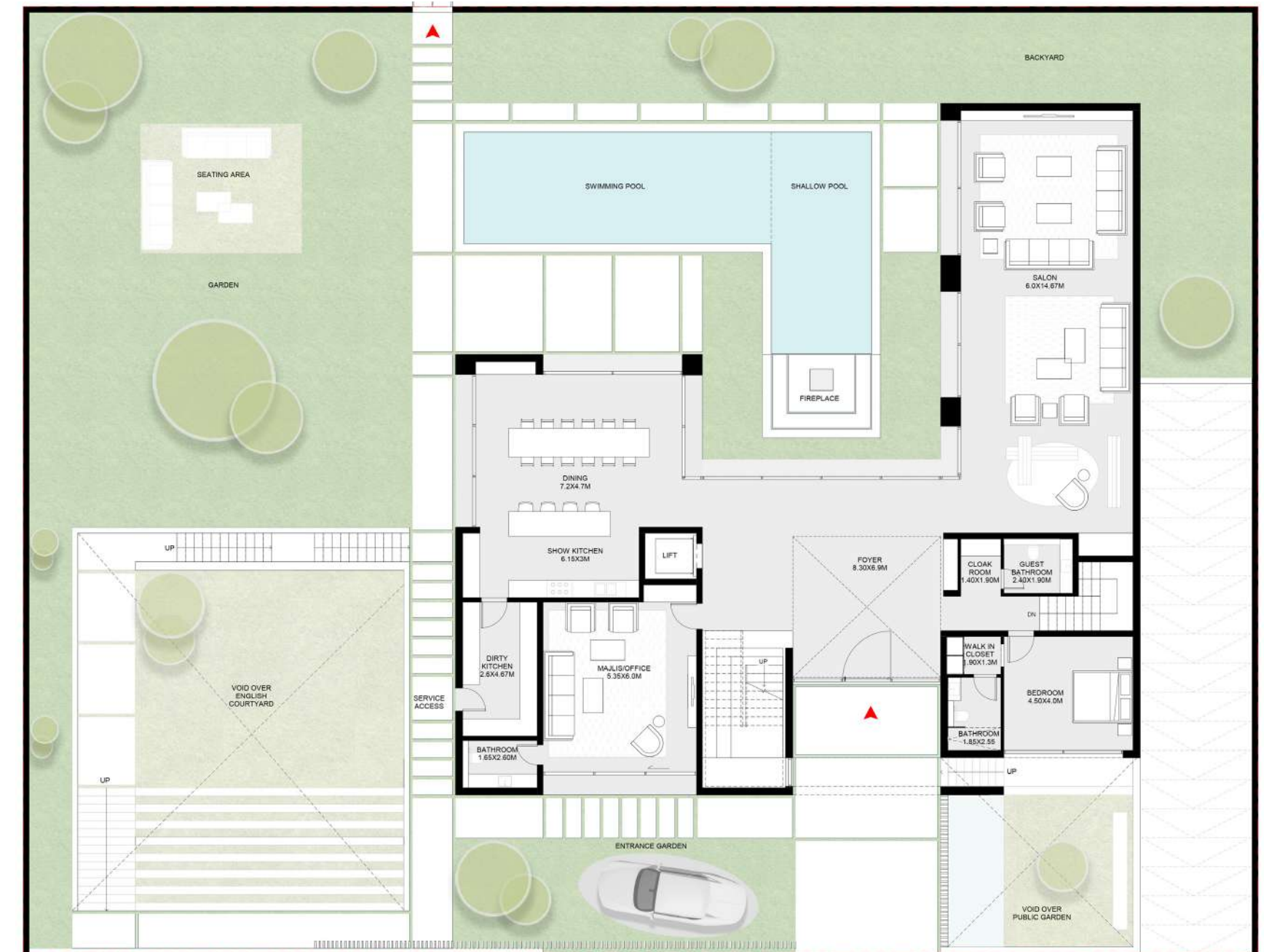
Basement Floor: 4,608 sq. ft.
 Ground Floor: 3,893 sq. ft.
 First Floor: 3,852 sq. ft.
 Second Floor: 3,136 sq. ft.
Total: 15,489 sq. ft.



Basement Floor

الطابق السفلي: 4,608 قدم مربع
 الطابق الأرضي: 3,893 قدم مربع
 الطابق الأول: 3,852 قدم مربع
 الطابق الثاني: 3,136 قدم مربع
الإجمالي: 15,489 قدم مربع

قصور سراي من 6 غرف نوم الفئة 1 - B



Ground Floor

6 Bedroom Sarai Mansion Type 1 - B

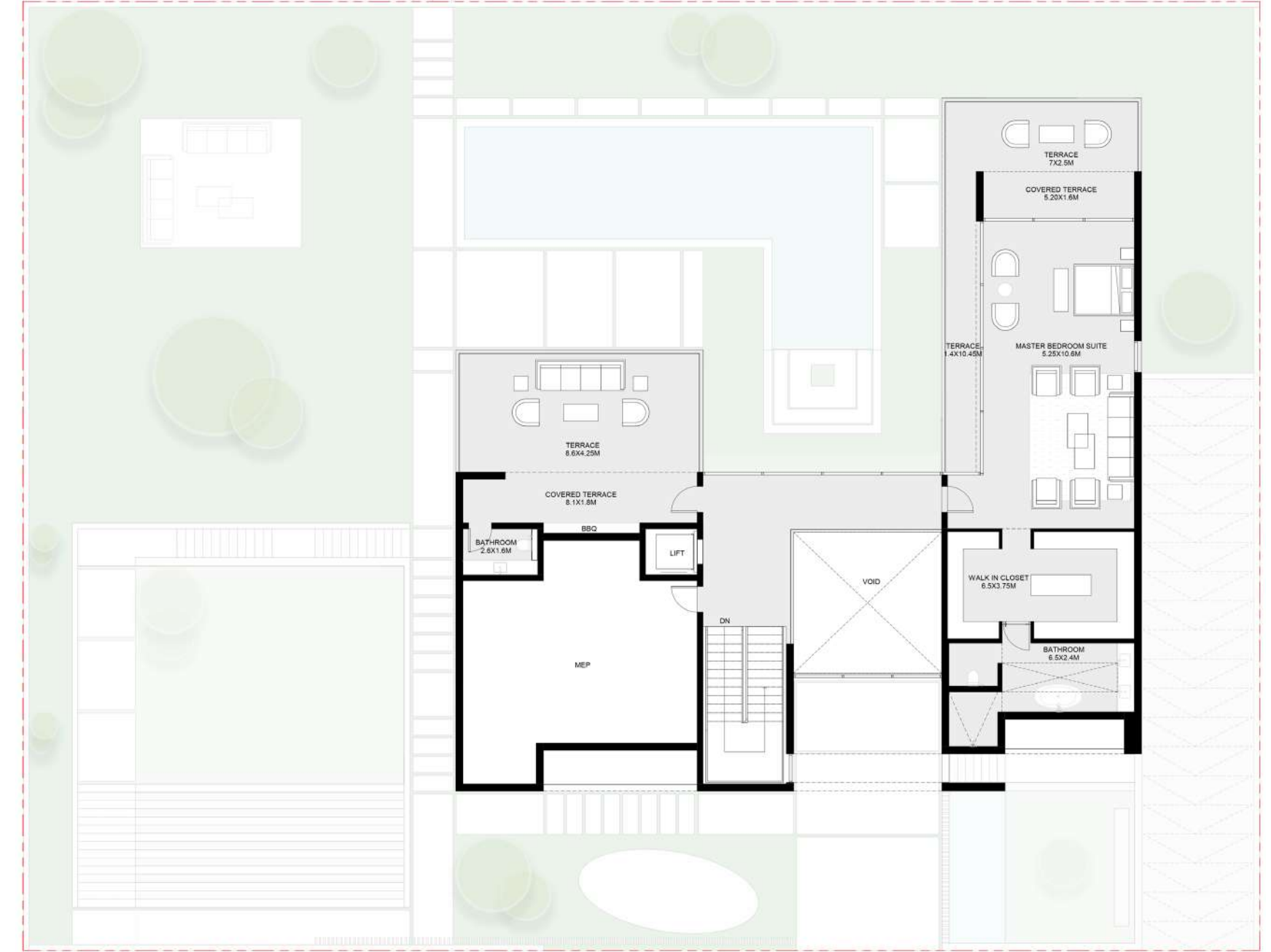
Basement Floor: 4,608 sq. ft.
Ground Floor: 3,893 sq. ft.
First Floor: 3,852 sq. ft.
Second Floor: 3,136 sq. ft.
Total: 15,489 sq. ft.



First Floor

الطابق السفلي: 4,608 قدم مربع
الطابق الأرضي: 3,893 قدم مربع
الطابق الأول: 3,852 قدم مربع
الطابق الثاني: 3,136 قدم مربع
الإجمالي: 15,489 قدم مربع

قصور سراي من 6 غرف نوم الفئة 1 - B



Second Floor

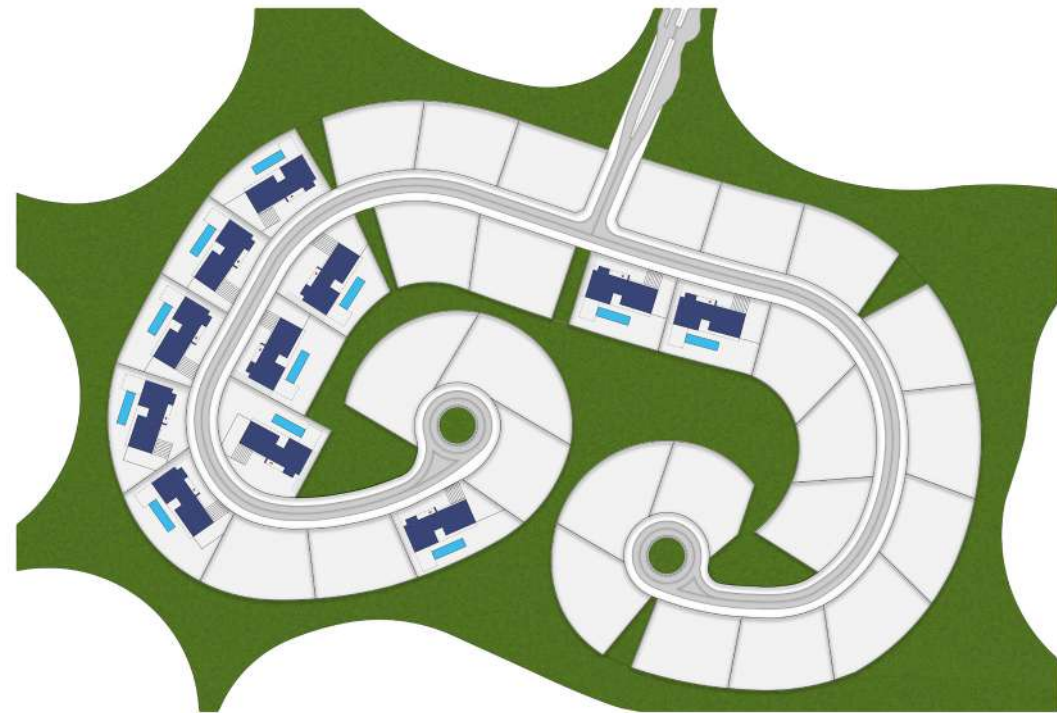


قصور سراي من 6 غرف نوم الفئة 2 - A

ثلاثة طوابق من مساحات المعيشة الفسيحة مع تصاميم مذهلة تشمل ردهة رحبة ومرتفعة عند المدخل وجناحاً رئيسياً واسعاً. كما يضم القصر بين جنباته باقة من الشرفات الخاصة إضافة إلى حديقة زن على الطراز الياباني وفناء إنجليزي ومسبح ومنطقة واسعة للطعام ومجلس ومصعد خاص. ويمكن الوصول إلى المنطقة الترفيهية في الطابق السفلي عبر فناء خارجي مخصص لاستضافة مختلف المناسبات الاجتماعية، مما يمزج بسلاسة بين أناقة المساحات الداخلية وسمو النفس في رحاب الهواء الطلق.

6 Bedroom Sarai Mansion Type 2 - A

Three floors of spacious living areas with exquisite design elements include a strikingly high-ceilinged foyer and spacious master suite. There are private balconies, a Zen garden and English courtyard, swimming pool, expansive dining area, majlis and elevator. The recreational floor in the basement is linked with an outdoor social space for hosting larger gatherings, seamlessly blending interior sophistication with outdoor serenity.



6 Bedroom Sarai Mansion Type 2 - A

Basement Floor: 4,972 sq. ft.
Ground Floor: 5,413 sq. ft.
First Floor: 5,879 sq. ft.
Second Floor: 1,763 sq. ft.
Total: 18,027 sq. ft.



Basement Floor

الطابق السفلي: 4,972 قدم مربع
الطابق الأرضي: 5,413 قدم مربع
الطابق الأول: 5,879 قدم مربع
الطابق الثاني: 1,763 قدم مربع
الإجمالي: 18,027 قدم مربع

قصور سراي من 6 غرف نوم الفئة 2 - A



Ground Floor

6 Bedroom Sarai Mansion Type 2 - A

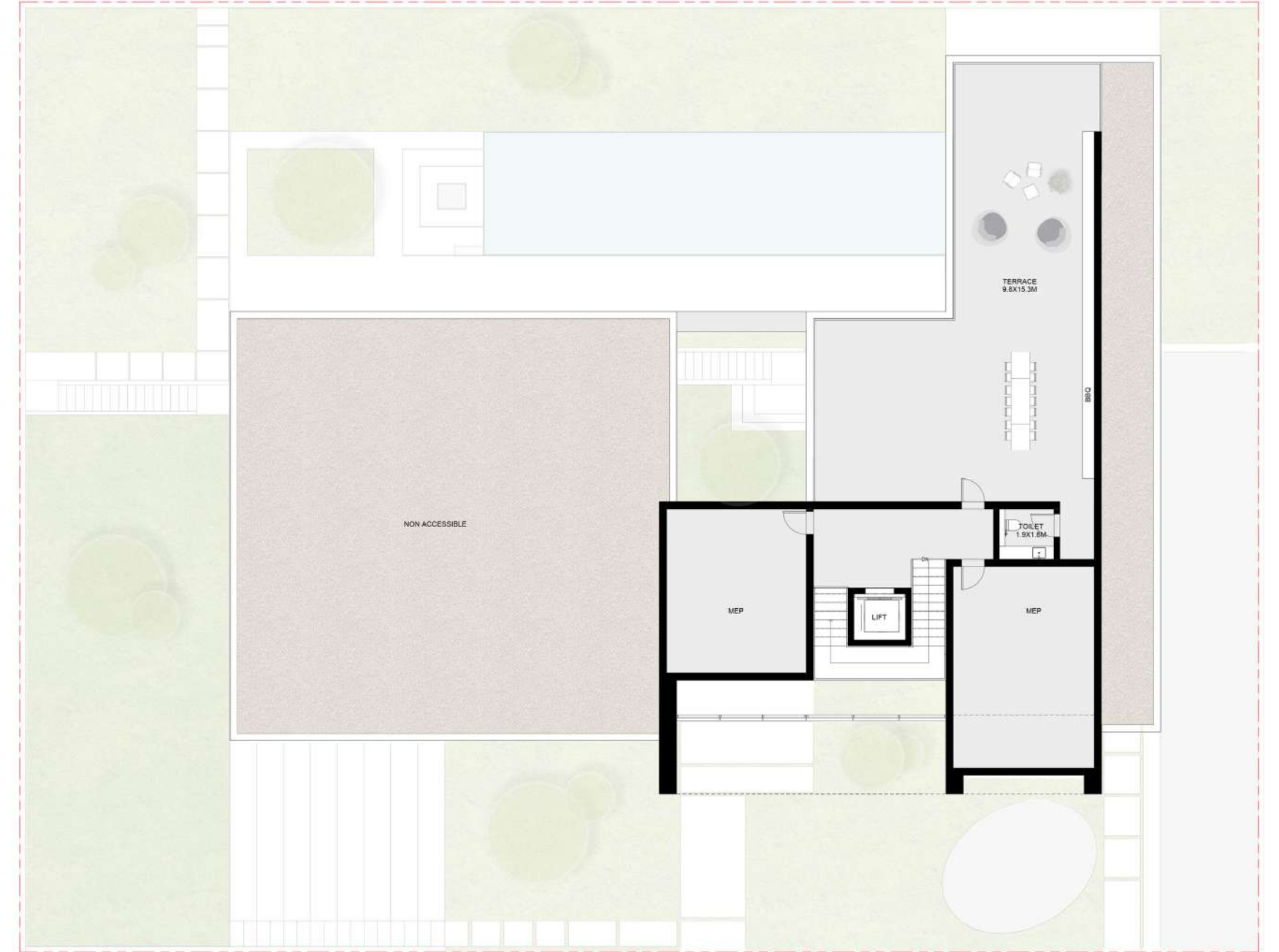
Basement Floor: 4,972 sq. ft.
Ground Floor: 5,413 sq. ft.
First Floor: 5,879 sq. ft.
Second Floor: 1,763 sq. ft.
Total: 18,027 sq. ft.

الطابق السفلي: 4,972 قدم مربع
الطابق الأرضي: 5,413 قدم مربع
الطابق الأول: 5,879 قدم مربع
الطابق الثاني: 1,763 قدم مربع
الإجمالي: 18,027 قدم مربع

قصور سراي من 6 غرف نوم الفئة A - 2



First Floor



Second Floor



قصور سراي من 6 غرف نوم الفئة 2 - B

ثلاثة طوابق من مساحات المعيشة الفسيحة مع تصاميم مذهلة تشمل ردهة رحبة ومرتفعة عند المدخل وجناحاً رئيسياً واسعاً. كما يضم القصر بين جنباته باقة من الشرفات الخاصة إضافة إلى حديقة زن على الطراز الياباني وفناء إنجليزي ومسبح ومنطقة واسعة للطعام ومجلس ومصعد خاص. ويمكن الوصول إلى المنطقة الترفيهية في الطابق السفلي عبر فناء خارجي مخصص لاستضافة مختلف المناسبات الاجتماعية، مما يمزج بسلاسة بين أناقة المساحات الداخلية وسمو النفس في رحاب الهواء الطلق.

6 Bedroom Sarai Mansion Type 2 - B

Three floors of spacious living areas with exquisite design elements include a strikingly high-ceilinged foyer and spacious master suite. There are private balconies, a Zen garden and English courtyard, swimming pool, expansive dining area, majlis and elevator. The recreational floor in the basement is linked with an outdoor social space for hosting larger gatherings, seamlessly blending interior sophistication with outdoor serenity.



6 Bedroom Sarai Mansion

Type 2 - B

Basement Floor: 4,972 sq. ft

Ground Floor: 5,413 sq. ft.

First Floor: 5,879 sq. ft.

Second Floor: 1,763 sq. ft.

Total: 18,027 sq. ft.

الطابق السفلي: 4,972 قدم مربع

الطابق الأرضي: 5,413 قدم مربع

الطابق الأول: 5,879 قدم مربع

الطابق الثاني: 1,763 قدم مربع

الإجمالي: 18,027 قدم مربع

قصور سراي من 6 غرف نوم

الفئة B - 2



Basement Floor



Ground Floor

6 Bedroom Sarai Mansion

Type 2 - B

Basement Floor: 4,972 sq. ft

Ground Floor: 5,413 sq. ft.

First Floor: 5,879 sq. ft.

Second Floor: 1,763 sq. ft.

Total: 18,027 sq. ft.

الطابق السفلي: 4,972 قدم مربع

الطابق الأرضي: 5,413 قدم مربع

الطابق الأول: 5,879 قدم مربع

الطابق الثاني: 1,763 قدم مربع

الإجمالي: 18,027 قدم مربع

قصور سراي من 6 غرف نوم

الفئة 2 - B



First Floor



Second Floor



أسلوب حياة رسمته الطبيعة

تخيل ذلك للحظة..
شعور بالسكينة والراحة ينتظرك في بيتك..

هذا هو عنوانك الجديد.. حيث انشراح الصدر وسكينة النفس
وكأنك في عالم آخر، بينما أنت على بُعد دقائق قليلة من
صخب المدينة العصرية.

Lifestyles led by nature

Take a moment to breathe it in.
The cool tranquillity that welcomes you home.

This is your new address. A place to restore your spirit –
just minutes from the city, yet a world away.





مناظر خرابة تُلهمك وترتقي بأحلامك

هنا تتحرك الحياة بوتيرة مختلفة..
جدد طاقتك بعد يوم حافل بالعمل، وركز على أهم أولوياتك في الحياة:
الأم، أسرته وراحة البال.

هنا الأشجار البانعة والمساحات الخضراء من حولك ترحب بك وتدعوك
إلى جولة ممتعة بين أحضان الطبيعة، في تجمعات ومناطق مخصصة
للمشي والتنزه والجري وركوب الدراجات، وحتى فرصة التأمل والاسترخاء.

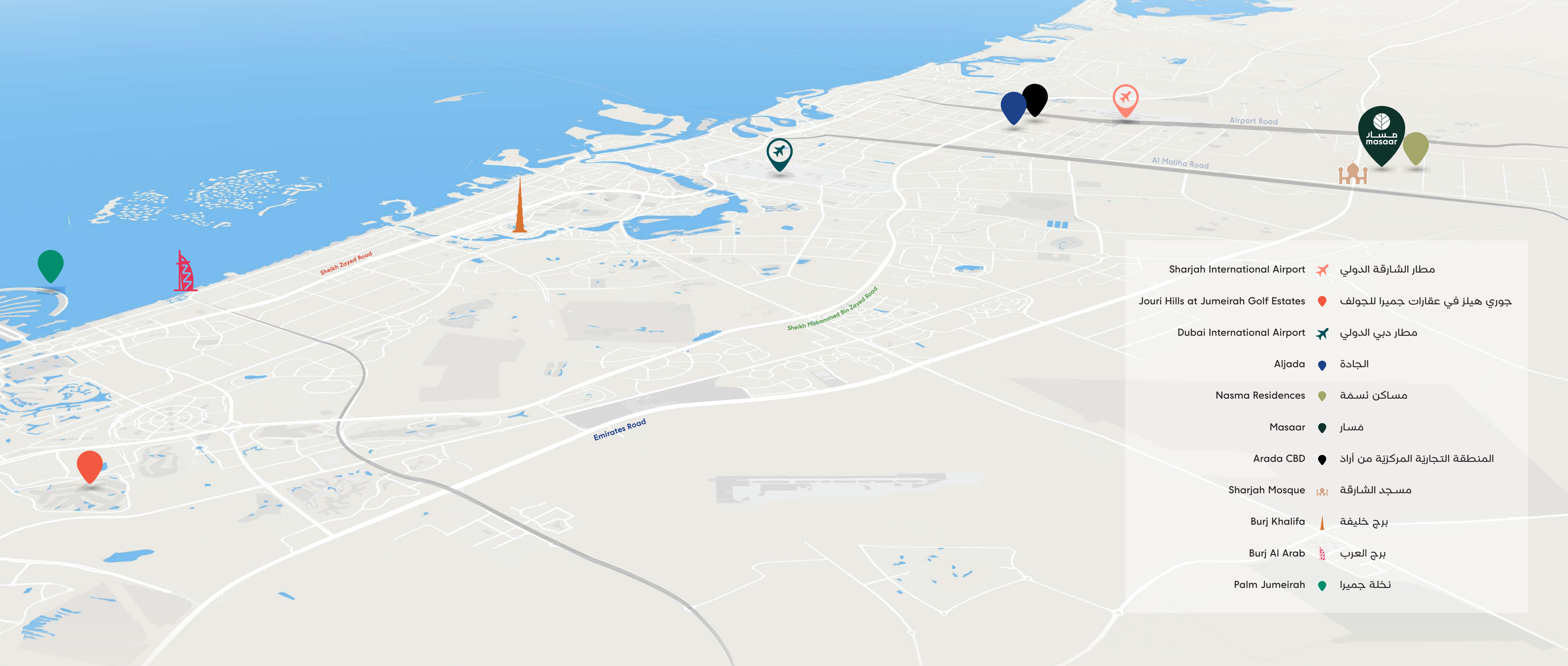
كيف تجدد نشاطك وتستمتع في مسار اليوم؟
يسرنا أن نضع بين يديك خيارات متنوعة لتختار منها ما يناسبك.

Surroundings that uplift and inspire

Life moves at a different pace here.
Recharge after a busy workday and refocus on the things that
matter – love, family and peace of mind.

This is a place where trees outnumber people, inviting you to
get outdoors and stay active. A long green spine winds through
the community, with acres of refreshing space for forest walks,
picnics, running, cycling or meditation.

How will you enjoy Masaar today? With so many ways to choose
from, you can't go wrong.



- Sharjah International Airport مطار الشارقة الدولي
- Jouri Hills at Jumeirah Golf Estates جوري هيلز في عقارات جميرا للجولف
- Dubai International Airport مطار دبي الدولي
- Aljada الجادة
- Nasma Residences مساكن نسمة
- Masaar مسار
- Arada CBD المنطقة التجارية المركزية من أراد
- Sharjah Mosque مسجد الشارقة
- Burj Khalifa برج خليفة
- Burj Al Arab برج العرب
- Palm Jumeirah نخلة جميرا

02 دقيقة min | من حديقة نسمة المركزية، وتلال مول، وجامع الشارقة الكبير، وحديقة الشارقة النباتية، ومركز الشارقة للمعارض والمؤتمرات

from Nasma Central Park, Tilal Mall, Sharjah Moque, Sharjah Botanical Garden, Sharjah Convention Centre

15 دقيقة min | من المنطقة الحرة بمطار الشارقة الدولي

from Sharjah International Airport Free Zone (SAIF)

20 دقيقة min | من مطار دبي الدولي وكورنيش الشارقة

from Dubai International Airport & Sharjah Corniche

20 دقيقة min | من الجادة

from Aljada

هنا تجد توازنك المثالي في الحياة

انظر من حولك وستجد الانسجام الحقيقي بينك وبين الطبيعة.

يساعدك مسار على تحقيق توازن صحي ما بين العمل والترفيه،
العائلة ووقتك الخاص، حياة المدينة وجمال الطبيعة.

هل تتوق لحياة اجتماعية بعيداً عن الإنترنت؟
ستجد في مسار ركناً هادئاً للجلوس والدرديشة
مع أصدقائك وعائلتك. بحاجة للابتعاد عن كل ذلك؟
إنطلق بدراجتك الهوائية عبر دروب بطول 12 كم وسط مساحات
واسعة من الأشجار الكثيفة المتناثرة في جميع الأرجاء

تشعر بالحنين لحياة تنبض بالحيوية والإثارة؟ الخيارات كلها أمامك.
يمنحك مسار فرصة لتنعم بأجواء الهدوء والسكينة وتتواصل
مع العالم من حولك.

Find your perfect balance

Look around, you'll soon learn something. Nature reveals what true harmony looks like.

Masaar helps you strike a healthy balance in your own life – between work and play, family and “me” time, urban convenience and natural beauty.

Remember life offline? Find a quiet corner for a chat with friends and family. Need to get away from it all? Pedal your way across 12 kilometres of gorgeous cycling paths that wind their way through spacious woodland.

Masaar is all about feeling centred and connected to the world around you.





مهّد طريقك الخاص

أهلاً بك في أجواء السلام والهدوء والطبيعة الخلابة. سوف يمهد لك مسار دربك نحو السعادة الغامرة، حيث الازدهار والنجاح عنوانك.

لكل منا أسلوبه الخاص في الحياة.. بأذواقنا واختياراتنا. كافئ نفسك بأسلوب حياة يليق بك، واختر ما يجعلك أكثر سعادة. سواء قمت بالجري اليومي عبر الممرات المشجرة أو قضيت الأمسيات مع الأصدقاء أو حتى جلست في منزلك الذكي أو غير ذلك من المزايا الرائعة في هذا المكان..

يوفر لك مسار كل ما تحتاجه لتحظى بحياة من نوع آخر وكما يحلو لك.

Chart your own path

There's more to the name than meets the eye. "Masaar" means "course" or "path" – a direction taken.

This is just the peaceful setting you need to chart your own way to happiness; a place to grow and prosper.

No two people are exactly alike – so why follow anyone else?

With peace, quiet, and plenty of space, you have everything you need to fine-tune your own rich and rewarding lifestyle. Pick and choose the things that make you happiest. Whether that's a daily run through the green spine, nights out with good friends or the private serenity of a uniquely customised smart home.

Masaar gives you everything you need to design a life as distinct as you are.



عن أرادَ

منذ انطلاقتها في عام 2017 ، تعتبر أرادَ، ومقرها دولة الإمارات العربية المتحدة، المطور العقاري الأسرع نمواً في المنطقة. إن الهدف الرئيسي الذي انطلقت من أجله أرادَ هو تشييد مجتمعات متكاملة ومفعمة بالحياة تمنح القاطنين والزوار تجربة ملهمة ومثيرة.

أطلقت أرادَ حتى الآن ثلاثة مجتمعات استثنائية متكاملة وفق أعلى المعايير في إمارة الشارقة وهي الجادة، مساكن نَسمة، ومَسار، إضافةً إلى مشروع جوري هيلز في عقارات جميرا للجولف، والذي يمثل أول مشاريع أرادَ في دبي.

About Arada

Launched in 2017 and headquartered in the UAE, Arada is the region's fastest-growing and most progressive developer.

Arada was created to build communities and experiences that enrich, engage and inspire people.

Arada has so far launched three record-breaking communities in Sharjah, Aljada, Nasma Residences and Masaar, as well as a fourth project in Dubai: Jouri Hills at Jumeirah Golf Estates.





صاحب السمو الملكي الأمير خالد بن الوليد بن طلال

نائب رئيس مجلس إدارة أراذ

"صمم مسار ليساهم بتعزيز سعادة وصحة سكانه، وإثراء البيئة المحيطة في الوقت ذاته. ونحن على ثقة بأنه سيعيد صياغة مفاهيم الحياة الحضرية في الإمارات".

سمو الشيخ سلطان بن أحمد القاسمي

رئيس مجلس إدارة أراذ

"يمثل مسار نقلة نوعية في أسلوب الحياة العصرية المتكاملة، فهو مجتمع هادئ يضم باقة متنوعة من المرافق الحضرية ضمن بيئة طبيعية من الأشجار الكثيفة، ويتمتع بكل سبل الراحة والحياة العصرية لمنح أفضل تجربة ممكنة لسكانه".

HRH Prince

Khaled bin Alwaleed bin Talal

Vice Chairman of Arada

"Masaar was designed to make its residents happier and healthier, while at the same time providing substantial benefits for the environment. We believe that this community sets a new standard for living in the UAE."

HH Sheikh

Sultan bin Ahmed Al Qasimi

Chairman of Arada

"Masaar is your path to the ultimate lifestyle transformation. It is a serene, exclusive and forested environment that offers all the comforts of a modern urban district, offering you the best of both worlds."

 **ARADA**


مسار
masdar