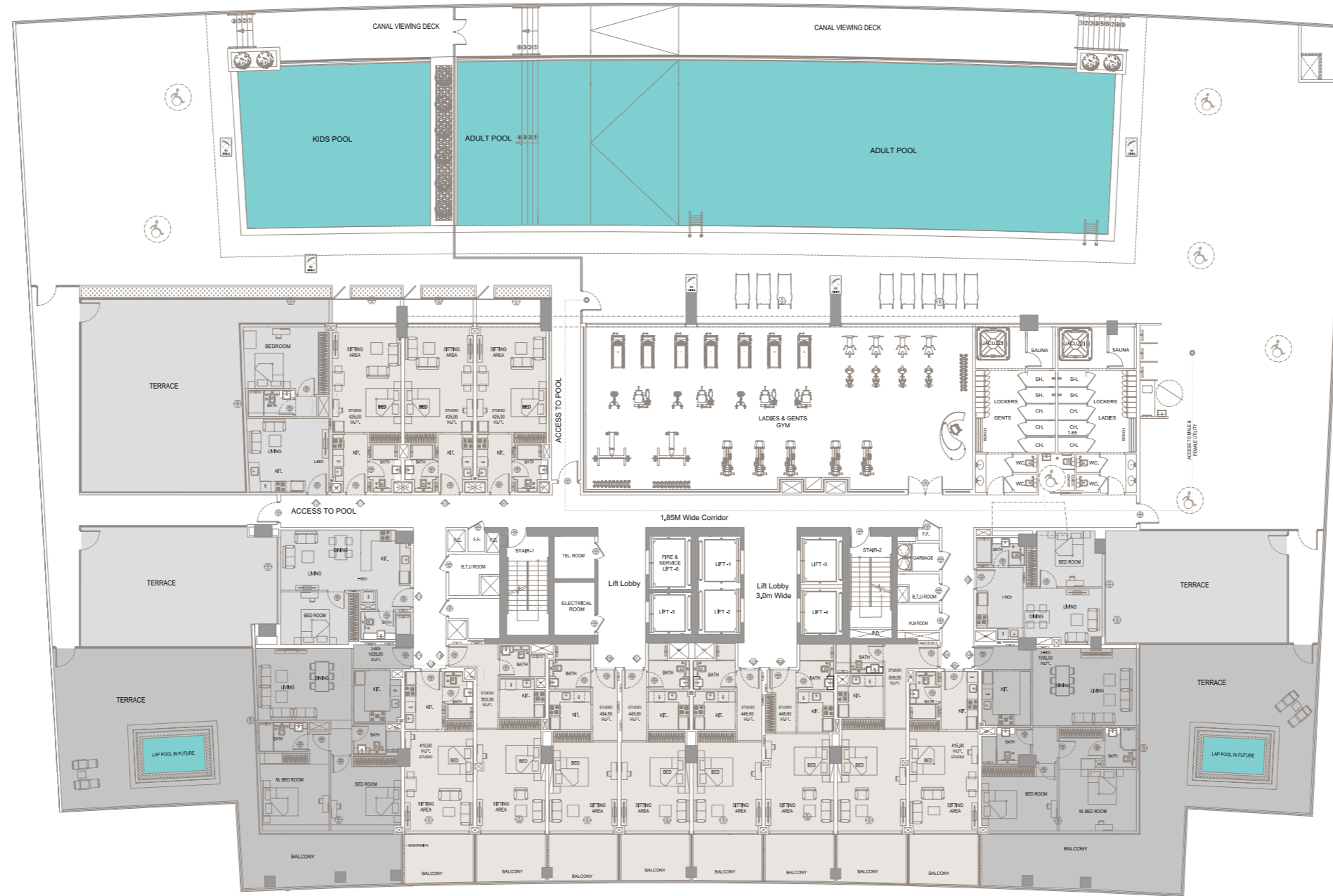


# 1<sup>ST</sup> FLOOR - HEALTH CLUB FLOOR



STUDIO



1 BEDROOM

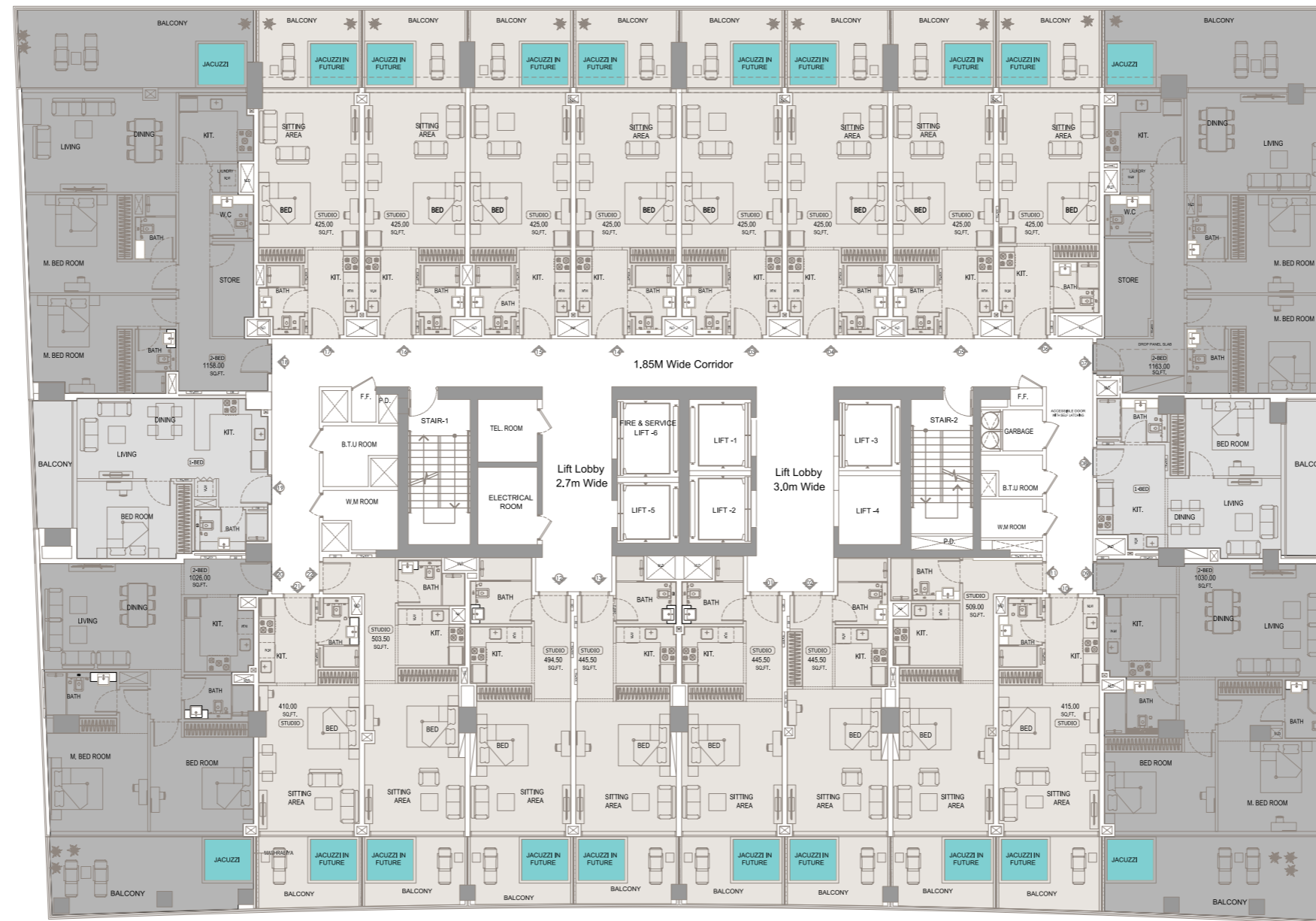


2 BEDROOM

Disclaimer: 1. All stated dimensions and services whether in relation to the building, common areas or individual units are subject to government and local authority approvals. Final dimensions and services will be stated in your sales and purchase agreement. 2. All room dimensions are measured to structural elements and exclude wall finishes and construction tolerances. 3. All dimensions have been provided by our consultant architects. 4. All materials, dimensions and drawings are approximate. Information is subject to change without notice. 5. Actual suite areas may vary from the stated area. Drawings are not to scale. The Developer reserves the right to make any revisions whatsoever including for aesthetic purposes. 6. Calculation of suite area is measured as the area bounded by the centre line of demising or partition walls separating one unit from another unit, the exterior face of all exterior walls, and the exterior face of the corridor wall enclosing the adjoining unit. 7. Calculation of balcony area is measured as the area bounded by the centre line of demising or partition walls separating one unit from another unit, the outmost face of the enclosing guard and the external face of the adjoining balcony. 8. The units are measured at typical floor in the building. Columns may vary in size depending on the floor level. 9. For each unit type, unit sizes and details might be different and your sales and purchase agreement will contain the actual size of each specific unit.

لتوضيح: 1. إن أبعاد الغرف يتم قياسها طبقاً للعناصر الهيكلية مع استبعاد تشطيبات الجدران ودرجة تحمل البناء. 2. جميع القياسات تم تزويدها من قبل المهندسين المعماريين الاستشاريين لدينا. 3. جميع المواد والأبعاد والرسومات تقريبية. تخضع المعلومات للتغيير دون إشعار مسبق. 4. قد تختلف منطقة الجناح الفعلي عن المساحة المذكورة. الرسومات لا يتم توسيع نطاقها. يحتفظ المطور بالحق في إجراء التغييرات. 5. يتم قياس حساب منطقة الجناح كمنطقة يحددها الخط المركزي للجدران الفاصلة أو الفاصلة التي تفصل وحدة عن وحدة أخرى، والوجه الخارجي لجميع الجدران الخارجية، والوجه الخارجي لجدار الممر المحيط بالوحدة المجاورة. 6. وقياس حساب منطقة الشرفة على أنها المنطقة التي يحددها الخط المركزي للجدران الفاصلة أو الفاصلة التي تفصل وحدة عن وحدة أخرى، والوجه الأبعد للحارس المرفق والوجه الخارجي للشرفة المجاورة. 7. يتم قياس الوحدات في الطابق النموذجي في المبنى. قد تختلف الأعمدة في الحجم حسب مستوى الطابق. 8. قد تكون أحجام الوحدات والتفاصيل المتعلقة بها مختلفة وذلك حسب نوع الوحدة. يرجى الرجوع إلى اتفاقية البيع والشراء لمعرفة الحجم الفعلي لكل وحدة.

# TYPICAL FLOOR PLAN 2<sup>ND</sup> TO 9<sup>TH</sup> FLOOR



- STUDIO
- 1 BEDROOM
- 2 BEDROOM

Disclaimer: 1. All stated dimensions and services whether in relation to the building, common areas or individual units are subject to government and local authority approvals. Final dimensions and services will be stated in your sales and purchase agreement. 2. All room dimensions are measured to structural elements and exclude wall finishes and construction tolerances. 3. All dimensions have been provided by our consultant architects. 4. All materials, dimensions and drawings are approximate. Information is subject to change without notice. 5. Actual site area may vary from the stated area. Drawings are not to scale. The Developer reserves the right to make any revisions whatsoever including for aesthetic purposes. 6. Calculation of suite area is measured as the area bounded by the centre line of demising or partition walls separating one unit from another unit, the exterior face of all exterior walls, and the exterior face of the corridor wall enclosing the adjoining unit. 7. Calculation of balcony area is measured as the area bounded by the centre line of demising or partition walls separating one unit from another unit, the outmost face of the enclosing guard and the external face of the adjoining balcony. 8. The units are measured at typical floor in the building. Columns may vary in size depending on the floor level. 9. For each unit type, unit sizes and details might be different and your sales and purchase agreement will contain the actual size of each specific unit.

توضيح: 1. إن أبعاد الغرف يتم قياسها طبقاً للعناصر الهيكلية مع استبعاد تشطيبات الجدران ودرجة تحمل البناء. 2. جميع القياسات تم تزويدها من قبل المهندسين المعماريين الاستشاريين لدينا. 3. جميع المواد والأبعاد والرسومات تقريبية. تخضع المعلومات للتغيير دون إشعار مسبق. 4. قد تختلف منطقة الجناح الفعلي عن المساحة المذكورة. الرسومات لا يتم توسيع نطاقها. يحتفظ المطور بالحق في إجراء التغييرات. 5. يتم قياس حساب منطقة الجناح كمنطقة يحدها الخط المركزي للجدران الفاصلة أو الفاصلة التي تفصل وحدة عن وحدة أخرى، وواجهة الخارجي لجميع الجدران الخارجية، وواجهة الخارجي لجدار الممر المحيط بالوحدة المجاورة. 6. ويقاس حساب منطقة الشرفة على أنها المنطقة التي يحدها الخط المركزي للجدران الفاصلة أو الفاصلة التي تفصل وحدة عن وحدة أخرى، وواجهة الأبعاد للحارس المرفق وواجهة الخارجي للشرفة المجاورة. 7. يتم قياس الوحدات في الطابق النموذجي في المبنى. قد تختلف الأعمدة في الحجم حسب مستوى الطابق. 8. قد تكون أحجام الوحدات والتفاصيل المتعلقة بها مختلفة وذلك حسب نوع الوحدة. يرجى الرجوع إلى اتفاقية البيع والشراء لمعرفة الحجم الفعلي لكل وحدة.

# TYPICAL FLOOR PLAN 10<sup>TH</sup> FLOOR



STUDIO



1 BEDROOM



2 BEDROOM

Disclaimer: 1. All stated dimensions and services whether in relation to the building, common areas or individual units are subject to government and local authority approvals. Final dimensions and services will be stated in your sales and purchase agreement. 2. All room dimensions are measured to structural elements and exclude wall finishes and construction tolerances. 3. All dimensions have been provided by our consultant architects. 4. All materials, dimensions and drawings are approximate. Information is subject to change without notice. 5. Actual suite area may vary from the stated area. Drawings are not to scale. The Developer reserves the right to make any revisions whatsoever including for aesthetic purposes. 6. Calculation of suite area is measured as the area bounded by the centre line of demising or partition walls separating one unit from another unit, the exterior face of all exterior walls, and the exterior face of the corridor wall enclosing the adjoining unit. 7. Calculation of balcony area is measured as the area bounded by the centre line of demising or partition walls separating one unit from another unit, the outmost face of the enclosing guard and the external face of the adjoining balcony. 8. The units are measured at typical floor in the building. Columns may vary in size depending on the floor level. 9. For each unit type, unit sizes and details might be different and your sales and purchase agreement will contain the actual size of each specific unit.

تتوه: 1. ان ابعاد الغرف يتم قياسها طبقا للعناصر الهيكلية مع استبعاد تشطيبات الجدران ودرجة تحمل البناء. 2. جميع القياسات تم تزويدها من قبل المهندسين المعماريين الاستشاريين لدينا. 3. جميع المواد والابعاد والرسومات تقريبية. تخضع المعلومات للتغيير دون اخطار مسبق. 4. قد تختلف منطقة الجناح الفعلي عن المساحة المذكورة. الرسومات لا يتم توسيع نطاقها. يحتفظ المطور بالحق في اجراء التغييرات. 5. يتم قياس حساب منطقة الجناح كمنطقة الجناح المركزي للجدران الفاصلة او الفاصلة التي تفصل وحدة عن وحدة اخرى. ووجه الخارجي لجميع الجدران الخارجية. ووجه الخارجي لجدار الممر المحيط بالوحدة المجاورة. 6. وقياس حساب منطقة الشرفة على انها المنطقة التي يحدها الخط المركزي للجدران الفاصلة او الفاصلة التي تفصل وحدة عن وحدة اخرى. ووجه الابعاد للخراس المرفق ووجه الخارجي للشرفة المجاورة. 7. يتم قياس الوحدات في الطابق النموذجي في المبنى. قد تختلف الاعداد في الحجم حسب مستوى الطابق. 8. قد تكون ابعاد الوحدات والفاصل المتعلقة بها مختلفة وذلك حسب نوع الوحدة. يرجى الرجوع إلى اتفاقية البيع والشراء لمعرفة الحجم الفعلي لكل وحدة.

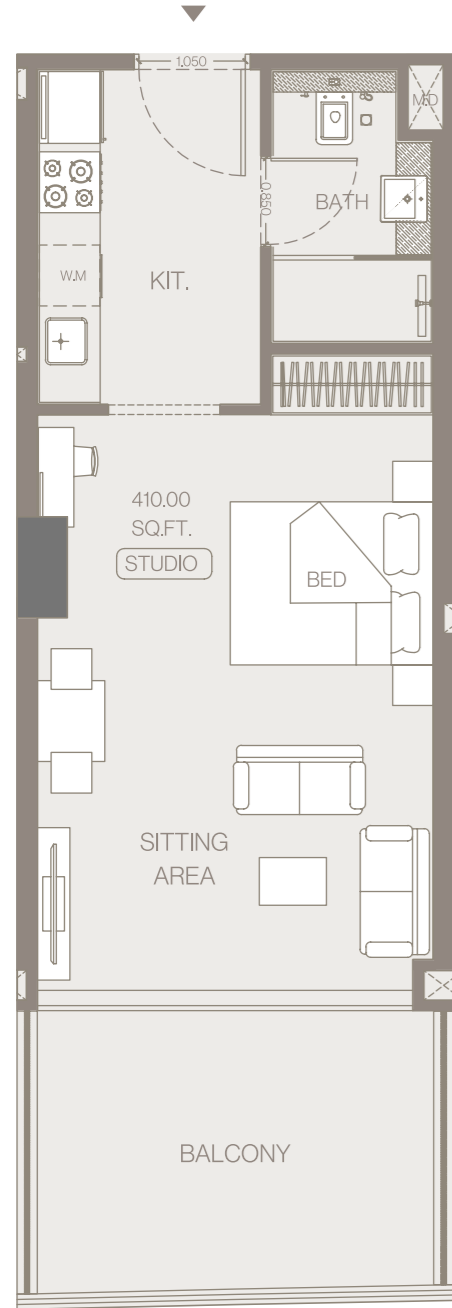
# TYPICAL FLOOR PLAN 11<sup>TH</sup> -19<sup>TH</sup> FLOOR



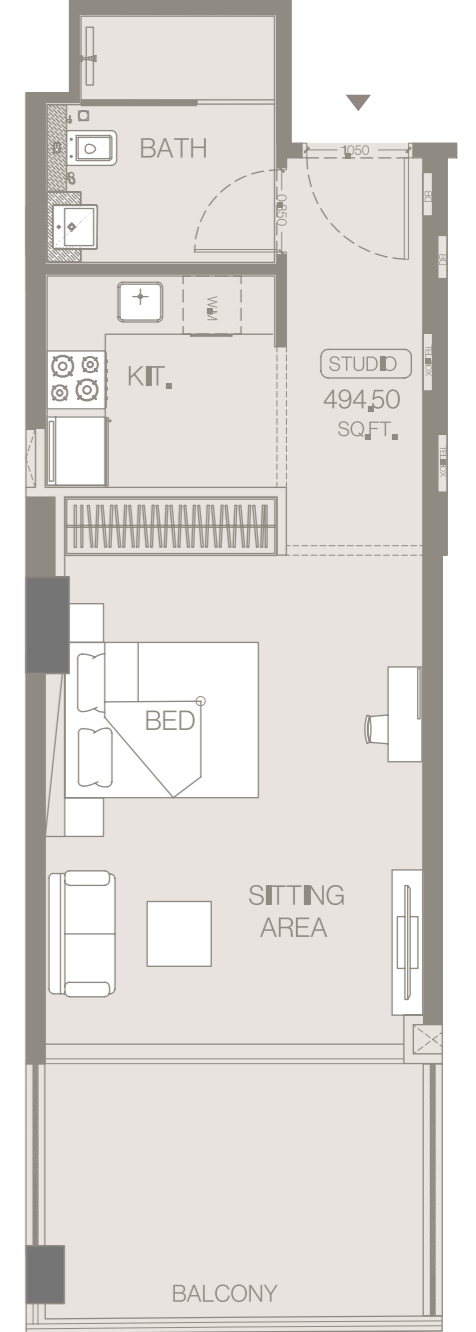
Disclaimer: 1. All stated dimensions and services whether in relation to the building, common areas or individual units are subject to government and local authority approvals. Final dimensions and services will be stated in your sales and purchase agreement. 2. All room dimensions are measured to structural elements and exclude wall finishes and construction tolerances. 3. All dimensions have been provided by our consultant architects. 4. All materials, dimensions and drawings are approximate. Information is subject to change without notice. 5. Actual suite area may vary from the stated area. Drawings are not to scale. The Developer reserves the right to make any revisions whatsoever including for aesthetic purposes. 6. Calculation of suite area is measured as the area bounded by the centre line of demising or partition walls separating one unit from another unit, the exterior face of all exterior walls, and the exterior face of the corridor wall enclosing the adjoining unit. 7. Calculation of balcony area is measured as the area bounded by the centre line of demising or partition walls separating one unit from another unit, the outmost face of the enclosing guard and the external face of the adjoining balcony. 8. The units are measured at typical floor in the building. Columns may vary in size depending on the floor level. 9. For each unit type, unit sizes and details might be different and your sales and purchase agreement will contain the actual size of each specific unit.

تتوه: ١. ان ابعاد الغرف يتم قياسها طبقا للعناصر الهيكلية مع استبعاد تشطيبات الجدران ودرجة تحمل البناء. ٢. جميع القياسات تم تزويدها من قبل المهندسين المعماريين الاستشاريين لدينا. ٣. جميع المواد والأبعاد والرسومات تقريبية. تخضع المعلومات للتغيير دون إشعار مسبق. ٤. قد تختلف منطقة الجناح الفعلي عن المساحة المذكورة. الرسومات لا يتم توسيع نطاقها. يحتفظ المطور بالحق في إجراء التغييرات. ٥. يتم قياس حساب منطقة الجناح كمنطقة يحدها الخط المركزي للجدران الفاصلة التي تفصل وحدة عن وحدة أخرى، والوجه الخارجي لجميع الجدران الخارجية، والوجه الخارجي لجدار الممر المحيط بالوحدة المجاورة. ٦. ويقاس حساب منطقة الشرفة على أنها المنطقة التي يحدها الخط المركزي للجدران الفاصلة أو الفاصلة التي تفصل وحدة عن وحدة أخرى، والوجه الأبعد للخراس المرفق والوجه الخارجي للشرفة المجاورة. ٧. يتم قياس الوحدات في الطابق النموذجي في المبنى. قد تختلف الأعمدة في الحجم حسب مستوى الطابق. ٨. قد تكون أحجام الوحدات والتفاصيل المتعلقة بها مختلفة وذلك حسب نوع الوحدة. يرجى الرجوع إلى اتفاقية البيع والشراء لمعرفة الحجم الفعلي لكل وحدة.

## STUDIO TYPE 1



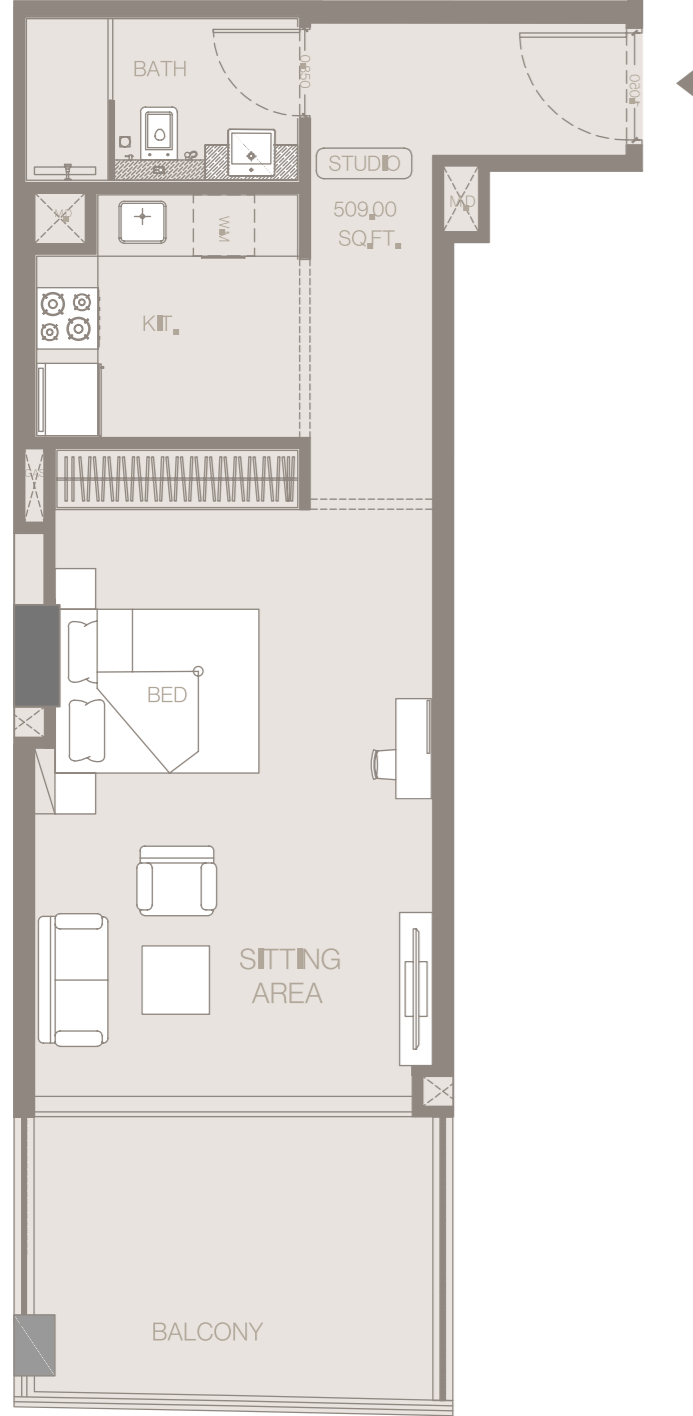
## STUDIO TYPE 2



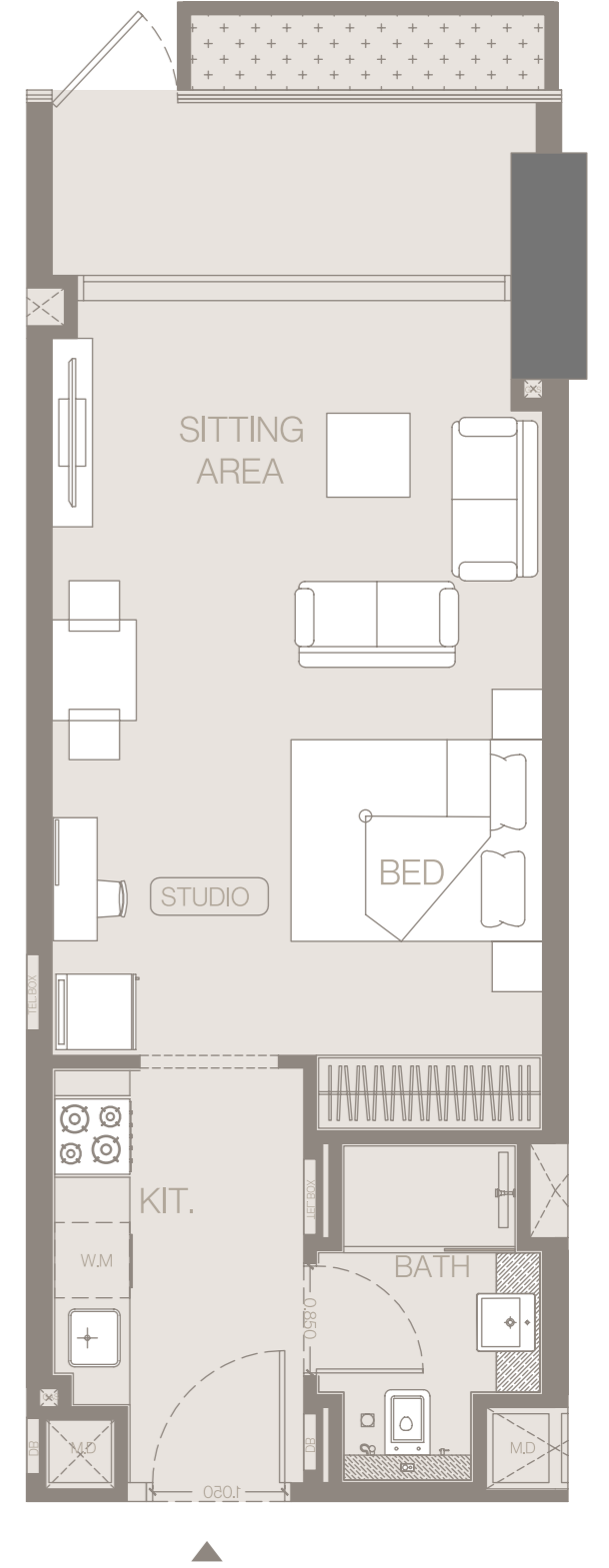
Disclaimer: 1. All stated dimensions and services whether in relation to the building, common areas or individual units are subject to government and local authority approvals. Final dimensions and services will be stated in your sales and purchase agreement. 2. All room dimensions are measured to structural elements and exclude wall finishes and construction tolerances. 3. All dimensions have been provided by our consultant architects. 4. All materials, dimensions and drawings are approximate. Information is subject to change without notice. 5. Actual suite area may vary from the stated area. Drawings are not to scale. The Developer reserves the right to make any revisions whatsoever including for aesthetic purposes. 6. Calculation of suite area is measured as the area bounded by the centre line of demising or partition walls separating one unit from another unit, the exterior face of all exterior walls, and the exterior face of the corridor wall enclosing the adjoining unit. 7. Calculation of balcony area is measured as the area bounded by the centre line of demising or partition walls separating one unit from another unit, the outmost face of the enclosing guard and the external face of the adjoining balcony. 8. The units are measured at typical floor in the building. Columns may vary in size depending on the floor level. 9. For each unit type, unit sizes and details might be different and your sales and purchase agreement will contain the actual size of each specific unit.

تتوه: ١. ان ابعاد الغرف يتم قياسها طبقا للعناصر الهيكلية مع استبعاد تشطيبات الجدران ودرجة تحمل البناء. ٢. جميع القياسات تم تزويدها من قبل المهندسين المعماريين الاستشاريين لدينا. ٣. جميع المواد والابعاد والرسومات تقريبية. تخضع المعلومات للتغيير دون اخطار مسبق. ٤. قد تختلف منطقة الجناح الفعلي عن المساحة المذكورة. الرسومات لا يتم توسيع نطاقها، يحتفظ المطور بالحق في اجراء التغييرات. ٥. يتم قياس حساب منطقة الجناح كمنطقة يحددها الخط المركزي للجدران الفاصلة أو الفاصلة التي تفصل وحدة عن وحدة أخرى، والوجه الخارجي لجميع الجدران الخارجية، والوجه الخارجي لجدار الممر المحيط بالوحدة المجاورة. ٦. ويقاس حساب منطقة الشرفة على أنها المنطقة التي يحددها الخط المركزي للجدران الفاصلة أو الفاصلة التي تفصل وحدة عن وحدة أخرى، والوجه الأبعد للخراس المرفق والوجه الخارجي للشرفة المجاورة. ٧. يتم قياس الوحدات في الطابق النموذجي في المبنى. قد تختلف الأعمدة في الحجم حسب مستوى الطابق. ٨. قد تكون احجام الوحدات والتفاصيل المتعلقة بها مختلفة وذلك حسب نوع الوحدة. يرجى الرجوع إلى اتفاقية البيع والشراء لمعرفة الحجم الفعلي لكل وحدة.

# STUDIO TYPE 3



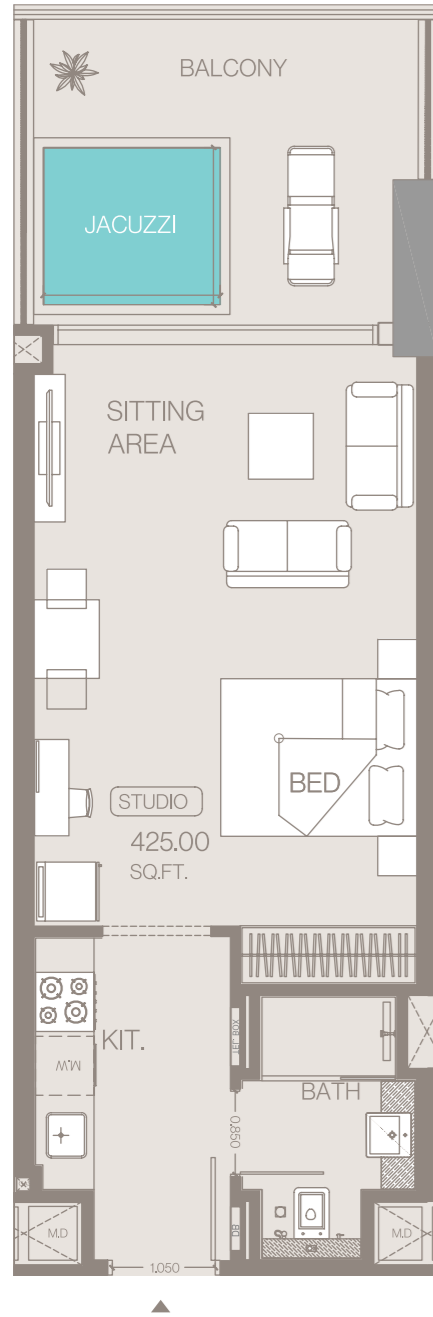
# STUDIO TYPE 4



Disclaimer: 1. All stated dimensions and services whether in relation to the building, common areas or individual units are subject to government and local authority approvals. Final dimensions and services will be stated in your sales and purchase agreement. 2. All room dimensions are measured to structural elements and exclude wall finishes and construction tolerances. 3. All dimensions have been provided by our consultant architects. 4. All materials, dimensions and drawings are approximate. Information is subject to change without notice. 5. Actual suite area may vary from the stated area. Drawings are not to scale. The Developer reserves the right to make any revisions whatsoever including for aesthetic purposes. 6. Calculation of suite area is measured as the area bounded by the centre line of demising or partition walls separating one unit from another unit, the exterior face of all exterior walls, and the exterior face of the corridor wall enclosing the adjoining unit. 7. Calculation of balcony area is measured as the area bounded by the centre line of demising or partition walls separating one unit from another unit, the outmost face of the enclosing guard and the external face of the adjoining balcony. 8. The units are measured at typical floor in the building. Columns may vary in size depending on the floor level. 9. For each unit type, unit sizes and details might be different and your sales and purchase agreement will contain the actual size of each specific unit.

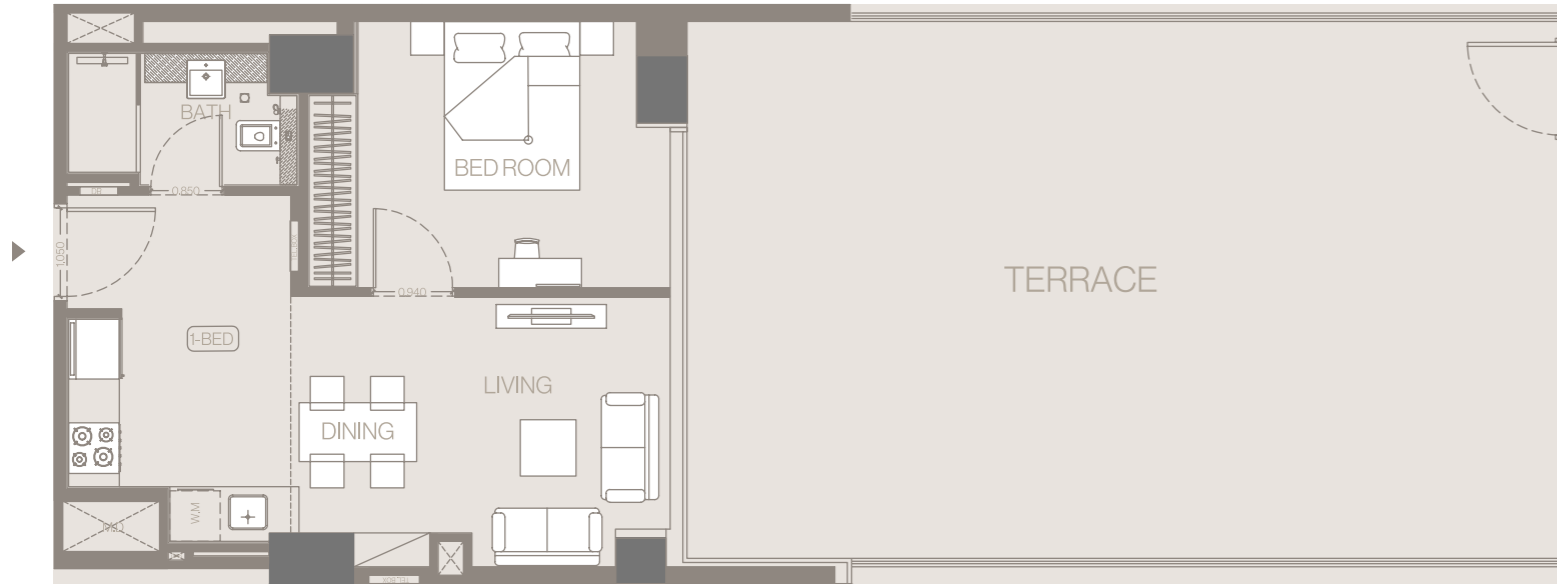
تتوه: ١. ان ابعاد الغرف يتم قياسها طبقا للعناصر الهيكلية مع استبعاد تشطيبات الجدران ودرجة تحمل البناء. ٢. جميع القياسات تم تزويدها من قبل المهندسين المعماريين الاستشاريين لدينا. ٣. جميع المواد والابعاد والرسومات تقريبية. تخضع المعلومات للتغيير دون اخطار مسبق. ٤. قد تختلف منطقة الجناح الفعلي عن المساحة المذكورة. الرسومات لا يتم توسيع نطاقها، يحتفظ المطور بالحق في اجراء التغييرات. ٥. يتم قياس حساب منطقة الجناح كمنطقة يحددها الخط المركزي للجدران الفاصلة أو الفاصلة التي تفصل وحدة عن وحدة أخرى، والوجه الخارجي لجميع الجدران الخارجية، والوجه الخارجي لجدار الممر المحيط بالوحدة المجاورة. ٦. ويقاس حساب منطقة الشرفة على أنها المنطقة التي يحددها الخط المركزي للجدران الفاصلة أو الفاصلة التي تفصل وحدة عن وحدة أخرى، والوجه الأبعد للحارس المرفق والوجه الخارجي للشرفة المجاورة. ٧. يتم قياس الوحدات في الطابق النموذجي في المبنى. قد تختلف الأعمدة في الحجم حسب مستوى الطابق. ٨. قد تكون احجام الوحدات والتفاصيل المتعلقة بها مختلفة وذلك حسب نوع الوحدة. يرجى الرجوع إلى اتفاقية البيع والشراء لمعرفة الحجم الفعلي لكل وحدة.

# STUDIO TYPE 5

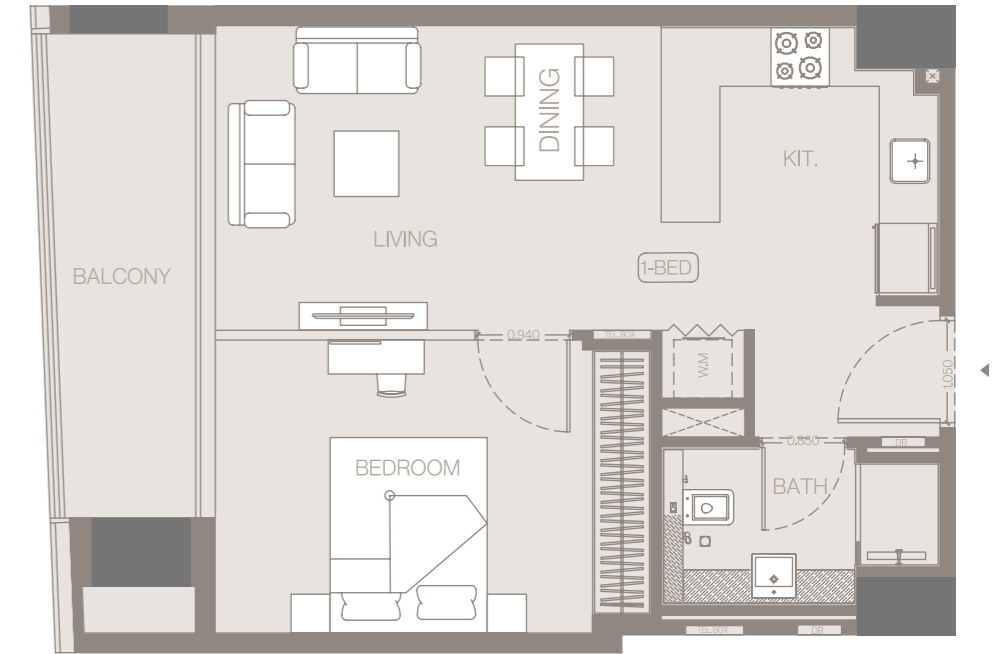


Disclaimer: 1. All stated dimensions and services whether in relation to the building, common areas or individual units are subject to government and local authority approvals. Final dimensions and services will be stated in your sales and purchase agreement. 2. All room dimensions are measured to structural elements and exclude wall finishes and construction tolerances. 3. All dimensions have been provided by our consultant architects. 4. All materials, dimensions and drawings are approximate. Information is subject to change without notice. 5. Actual suite area may vary from the stated area. Drawings are not to scale. The Developer reserves the right to make any revisions whatsoever including for aesthetic purposes. 6. Calculation of suite area is measured as the area bounded by the centre line of demising or partition walls separating one unit from another unit, the exterior face of all exterior walls, and the exterior face of the corridor wall enclosing the adjoining unit. 7. Calculation of balcony area is measured as the area bounded by the centre line of demising or partition walls separating one unit from another unit, the outmost face of the enclosing guard and the external face of the adjoining balcony. 8. The units are measured at typical floor in the building. Columns may vary in size depending on the floor level. 9. For each unit type, unit sizes and details might be different and your sales and purchase agreement will contain the actual size of each specific unit.

# 1 BEDROOM TYPE 1



# 1 BEDROOM TYPE 2

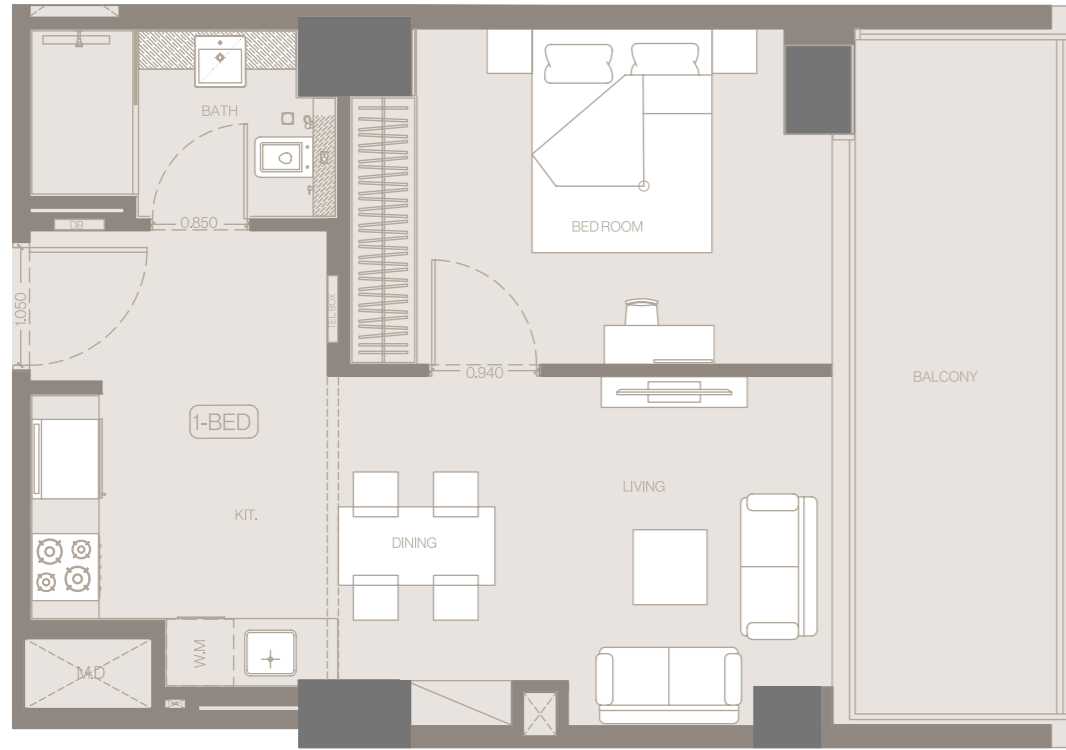


Disclaimer: 1. All stated dimensions and services whether in relation to the building, common areas or individual units are subject to government and local authority approvals. Final dimensions and services will be stated in your sales and purchase agreement. 2. All room dimensions are measured to structural elements and exclude wall finishes and construction tolerances. 3. All dimensions have been provided by our consultant architects. 4. All materials, dimensions and drawings are approximate. Information is subject to change without notice. 5. Actual suite area may vary from the stated area. Drawings are not to scale. The Developer reserves the right to make any revisions whatsoever including for aesthetic purposes. 6. Calculation of suite area is measured as the area bounded by the centre line of demising or partition walls separating one unit from another unit, the exterior face of all exterior walls, and the exterior face of the corridor wall enclosing the adjoining unit. 7. Calculation of balcony area is measured as the area bounded by the centre line of demising or partition walls separating one unit from another unit, the outmost face of the enclosing guard and the external face of the adjoining balcony. 8. The units are measured at typical floor in the building. Columns may vary in size depending on the floor level. 9. For each unit type, unit sizes and details might be different and your sales and purchase agreement will contain the actual size of each specific unit.

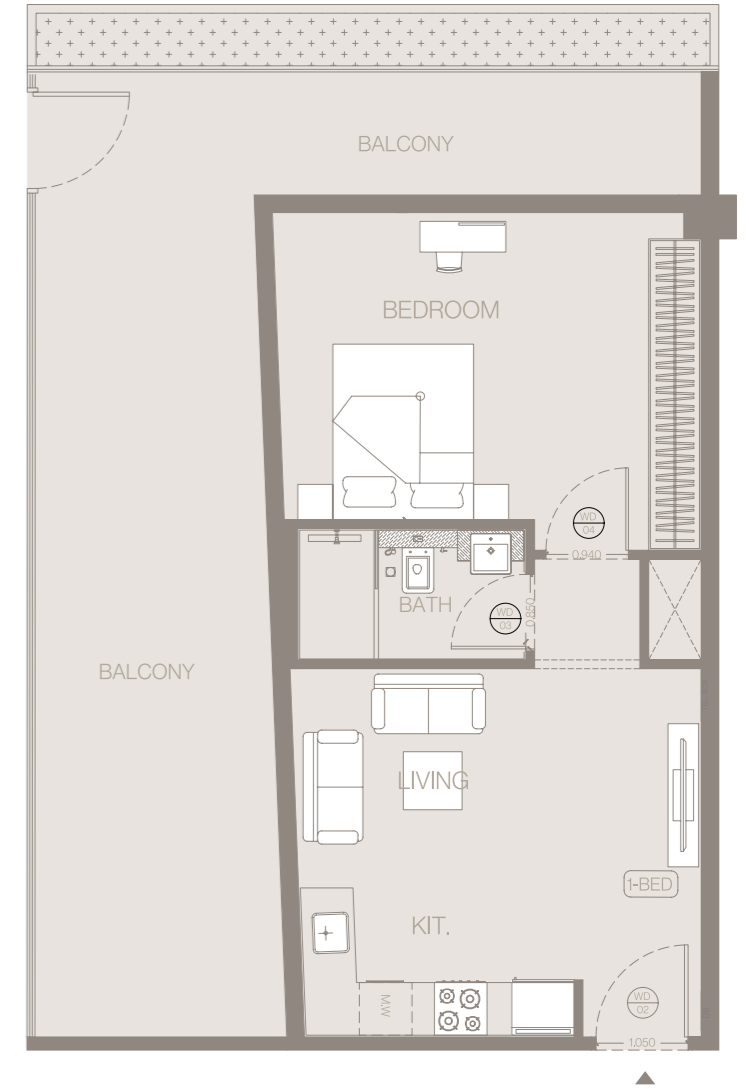
تتوه: ١. ان ابعاد الغرف يتم قياسها طبقاً للعناصر الهيكلية مع استبعاد تشطيبات الجدران ودرجة تحمل البناء. ٢. جميع القياسات تم تزويدها من قبل المهندسين المعماريين الاستشاريين لدينا. ٣. جميع المواد والأبعاد والرسومات تقريبية. تخضع المعلومات للتغيير دون إشعار مسبق. ٤. قد تختلف منطقة الجناح الفعلي عن المساحة المذكورة. الرسومات لا يتم توسيع نطاقها، يحتفظ المطور بالحق في إجراء التغييرات. ٥. يتم قياس حساب منطقة الجناح كمنطقة يحددها الخط المركزي للجدران الفاصلة أو الفاصلة التي تفصل وحدة عن وحدة أخرى، والوجه الخارجي لجميع الجدران الخارجية، والوجه الخارجي لجدار الممر المحيط بالوحدة المجاورة. ٦. ويقاس حساب منطقة الشرفة على أنها المنطقة التي يحددها الخط المركزي للجدران الفاصلة أو الفاصلة التي تفصل وحدة عن وحدة أخرى، والوجه الأبعد للخراس المرفق والوجه الخارجي للشرفة المجاورة. ٧. يتم قياس الوحدات في الطابق النموذجي في المبنى. قد تختلف الأعمدة في الحجم حسب مستوى الطابق. ٨. قد تكون أحجام الوحدات والتفاصيل المتعلقة بها مختلفة وذلك حسب نوع الوحدة. يرجى الرجوع إلى اتفاقية البيع والشراء لمعرفة الحجم الفعلي لكل وحدة.



## 1 BEDROOM TYPE 3



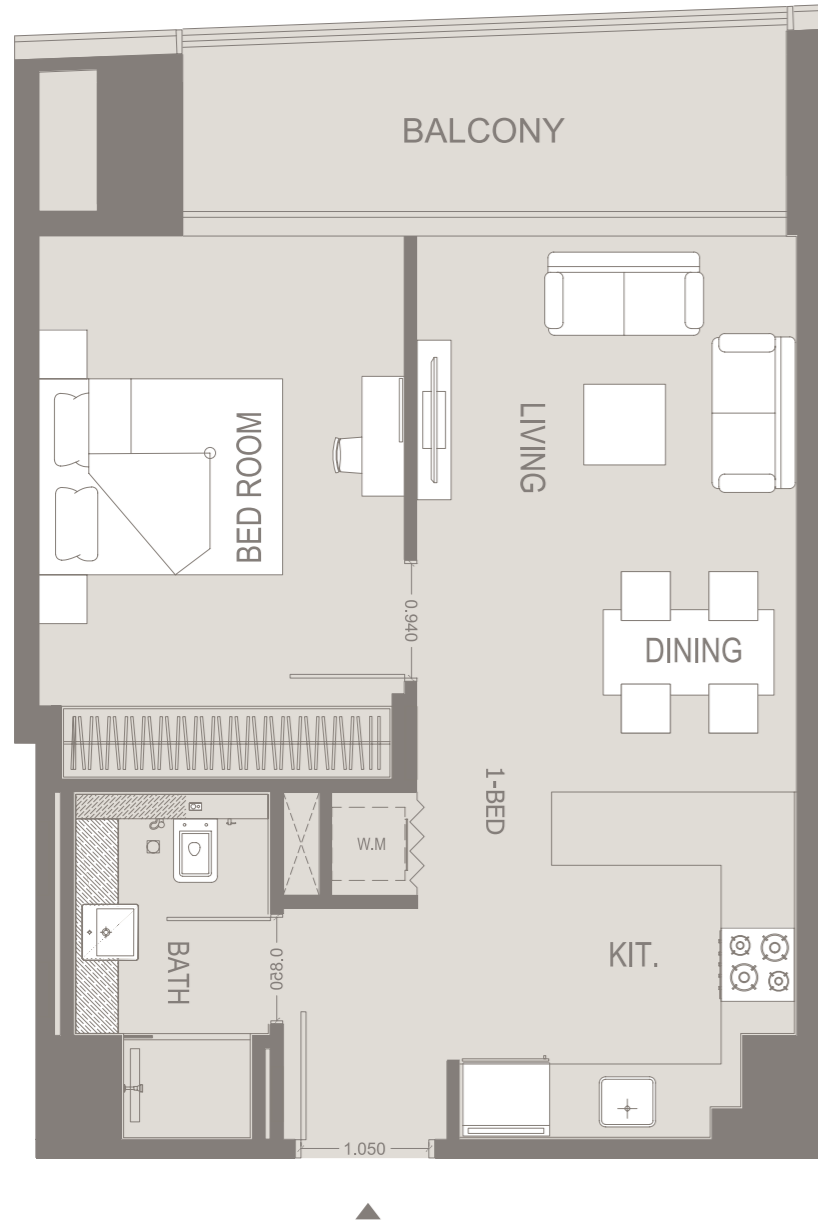
## 1 BEDROOM TYPE 4



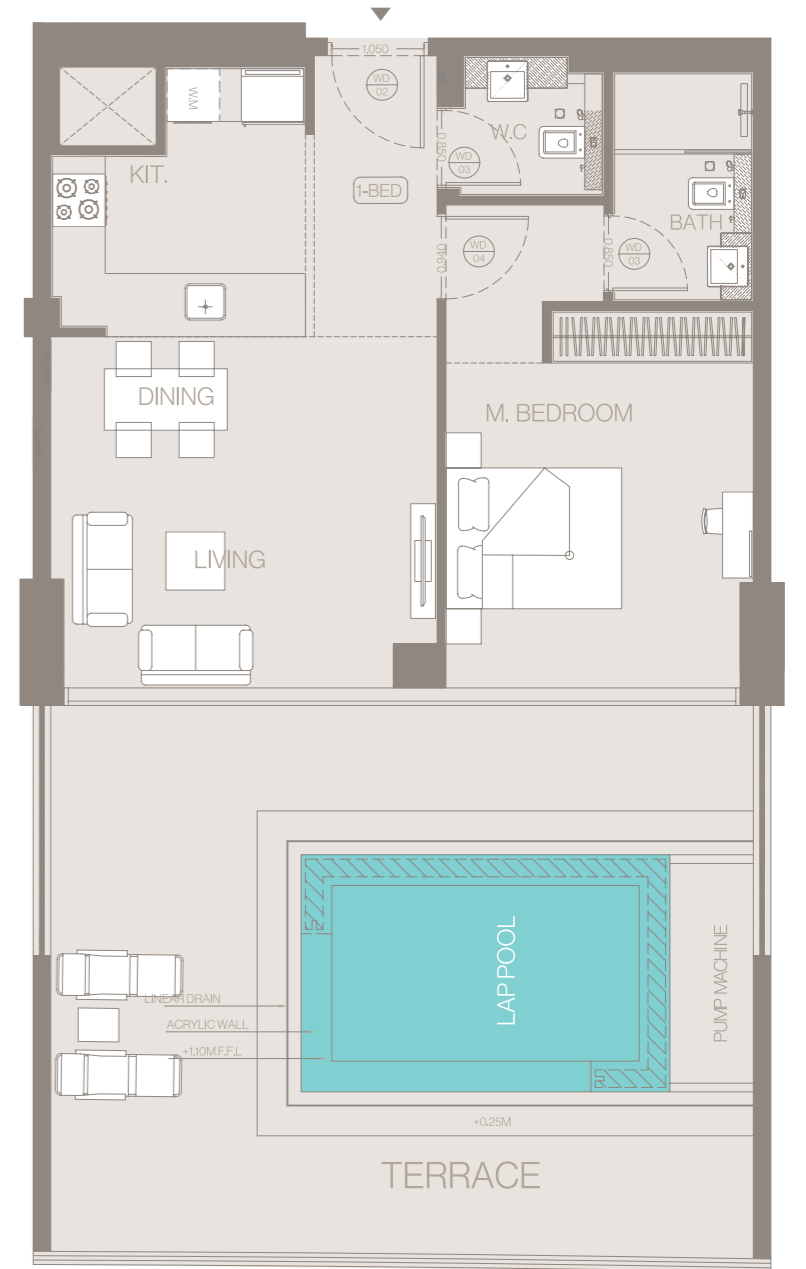
Disclaimer: 1. All stated dimensions and services whether in relation to the building, common areas or individual units are subject to government and local authority approvals. Final dimensions and services will be stated in your sales and purchase agreement. 2. All room dimensions are measured to structural elements and exclude wall finishes and construction tolerances. 3. All dimensions have been provided by our consultant architects. 4. All materials, dimensions and drawings are approximate. Information is subject to change without notice. 5. Actual suite area may vary from the stated area. Drawings are not to scale. The Developer reserves the right to make any revisions whatsoever including for aesthetic purposes. 6. Calculation of suite area is measured as the area bounded by the centre line of demising or partition walls separating one unit from another unit, the exterior face of all exterior walls, and the exterior face of the corridor wall enclosing the adjoining unit. 7. Calculation of balcony area is measured as the area bounded by the centre line of demising or partition walls separating one unit from another unit, the outmost face of the enclosing guard and the external face of the adjoining balcony. 8. The units are measured at typical floor in the building. Columns may vary in size depending on the floor level. 9. For each unit type, unit sizes and details might be different and your sales and purchase agreement will contain the actual size of each specific unit.

تأهوه: ١. إن أبعاد الغرف يتم قياسها طبقاً للعناصر الهيكلية مع استبعاد تشطيبات الجدران ودرجة تحمل البناء. ٢. جميع القياسات تم تزويدها من قبل المهندسين المعماريين الاستشاريين لدينا. ٣. جميع المواد والأبعاد والرسومات تقريبية. تخضع المعلومات للتغيير دون إشعار مسبق. ٤. قد تختلف منطقة الجناح الفعلي عن المساحة المذكورة. الرسومات لا يتم توسيع نطاقها، يحتفظ المطور بالحق في إجراء التغييرات. ٥. يتم قياس حساب منطقة الجناح كمنطقة يحددها الخط المركزي للجدران الفاصلة أو الفاصلة التي تفصل وحدة عن وحدة أخرى، والوجه الخارجي لجميع الجدران الخارجية، والوجه الخارجي لجدار الممر المحيط بالوحدة المجاورة. ٦. ويقاس حساب منطقة الشرفة على أنها المنطقة التي يحددها الخط المركزي للجدران الفاصلة أو الفاصلة التي تفصل وحدة عن وحدة أخرى، والوجه الأبعد للخراس المرفق والوجه الخارجي للشرفة المجاورة. ٧. يتم قياس الوحدات في الطابق النموذجي في المبنى. قد تختلف الأعمدة في الحجم حسب مستوى الطابق. ٨. قد تكون أحجام الوحدات والتفاصيل المتعلقة بها مختلفة وذلك حسب نوع الوحدة. يرجى الرجوع إلى اتفاقية البيع والشراء لمعرفة الحجم الفعلي لكل وحدة.

## 1 BEDROOM TYPE 5



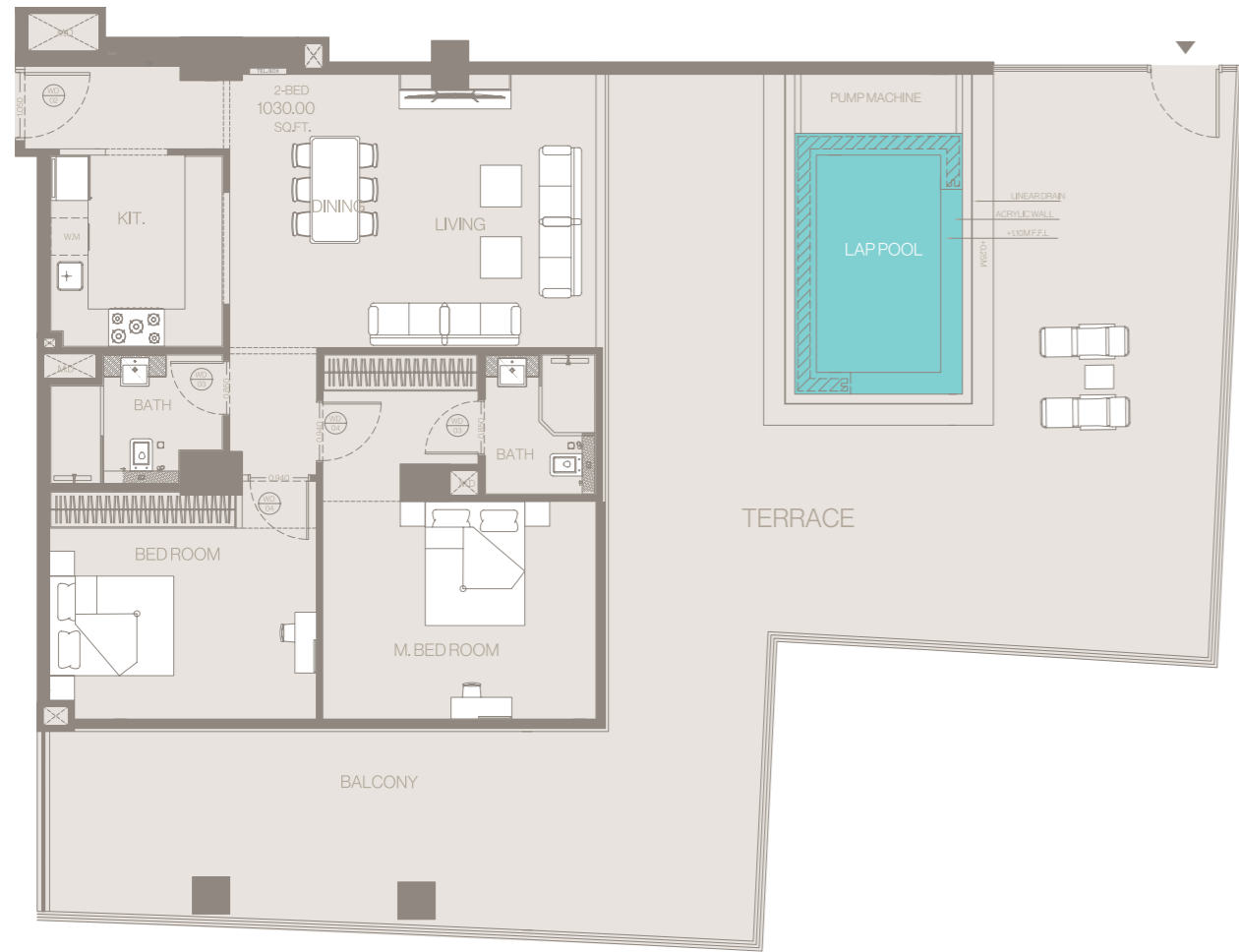
## 1 BEDROOM TYPE 6



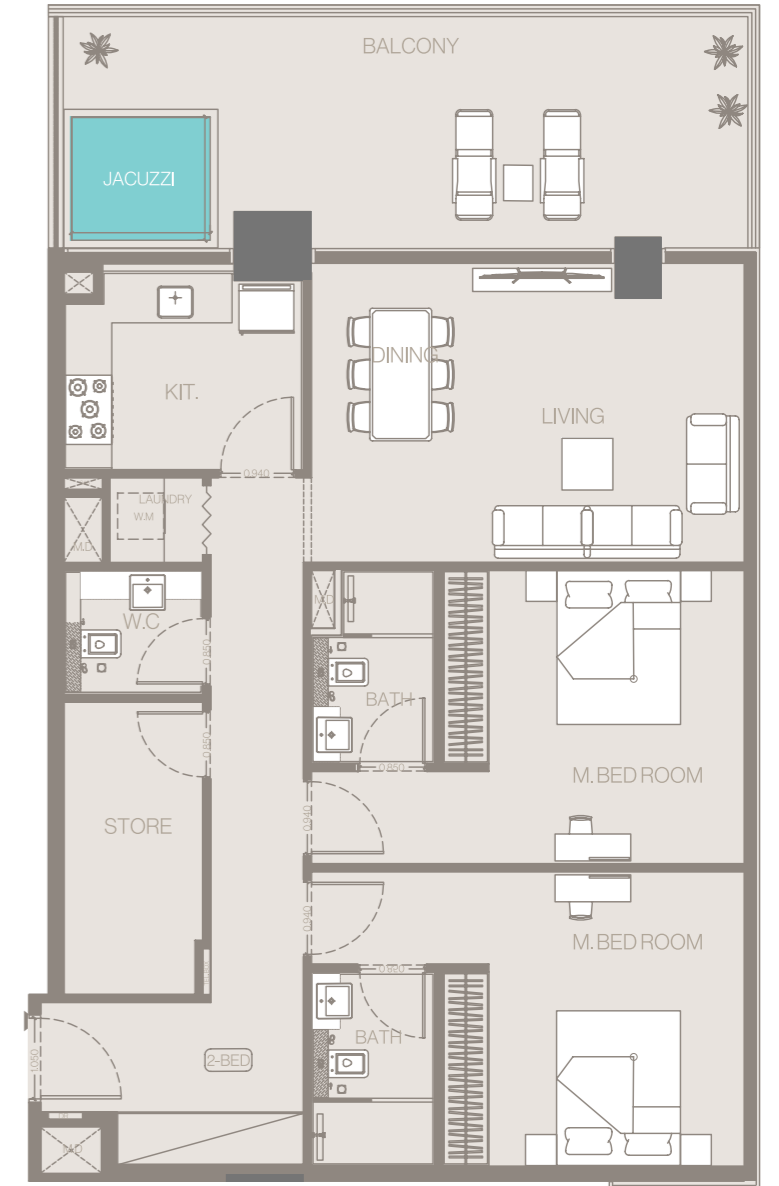
Disclaimer: 1. All stated dimensions and services whether in relation to the building, common areas or individual units are subject to government and local authority approvals. Final dimensions and services will be stated in your sales and purchase agreement. 2. All room dimensions are measured to structural elements and exclude wall finishes and construction tolerances. 3. All dimensions have been provided by our consultant architects. 4. All materials, dimensions and drawings are approximate. Information is subject to change without notice. 5. Actual suite area may vary from the stated area. Drawings are not to scale. The Developer reserves the right to make any revisions whatsoever including for aesthetic purposes. 6. Calculation of suite area is measured as the area bounded by the centre line of demising or partition walls separating one unit from another unit, the exterior face of all exterior walls, and the exterior face of the corridor wall enclosing the adjoining unit. 7. Calculation of balcony area is measured as the area bounded by the centre line of demising or partition walls separating one unit from another unit, the outmost face of the enclosing guard and the external face of the adjoining balcony. 8. The units are measured at typical floor in the building. Columns may vary in size depending on the floor level. 9. For each unit type, unit sizes and details might be different and your sales and purchase agreement will contain the actual size of each specific unit.

تأهوه: ١. إن أبعاد الغرف يتم قياسها طبقاً للعناصر الهيكلية مع استبعاد تشطيبات الجدران ودرجة تحمل البناء. ٢. جميع القياسات تم تزويدها من قبل المهندسين المعماريين الاستشاريين لدينا. ٣. جميع المواد والأبعاد والرسومات تقريبية. تخضع المعلومات للتغيير دون إشعار مسبق. ٤. قد تختلف منطقة الجناح الفعلي عن المساحة المذكورة. الرسومات لا يتم توسيع نطاقها، يحتفظ المطور بالحق في إجراء التغييرات. ٥. يتم قياس حساب منطقة الجناح كمنطقة يحددها الخط المركزي للجدران الفاصلة أو الفاصلة التي تفصل وحدة عن وحدة أخرى، والوجه الخارجي لجميع الجدران الخارجية، والوجه الخارجي لجدار الممر المحيط بالوحدة المجاورة. ٦. ويقاس حساب منطقة الشرفة على أنها المنطقة التي يحددها الخط المركزي للجدران الفاصلة أو الفاصلة التي تفصل وحدة عن وحدة أخرى، والوجه الأبعد للخراس المرفق والوجه الخارجي للشرفة المجاورة. ٧. يتم قياس الوحدات في الطابق النموذجي في المبنى. قد تختلف الأعمدة في الحجم حسب مستوى الطابق. ٨. قد تكون أحجام الوحدات والتفاصيل المتعلقة بها مختلفة وذلك حسب نوع الوحدة. يرجى الرجوع إلى اتفاقية البيع والشراء لمعرفة الحجم الفعلي لكل وحدة.

## 2 BEDROOM TYPE 1



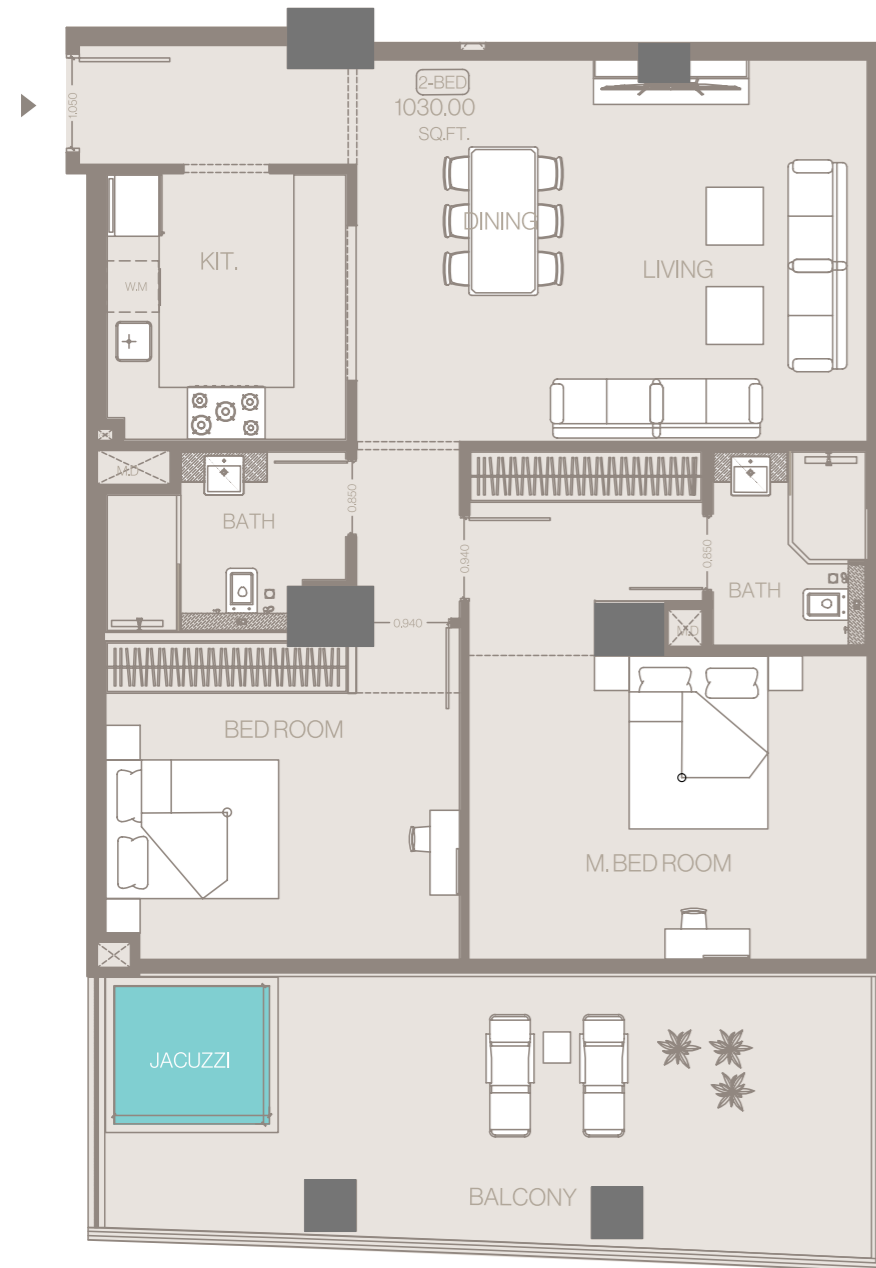
## 2 BEDROOM TYPE 2



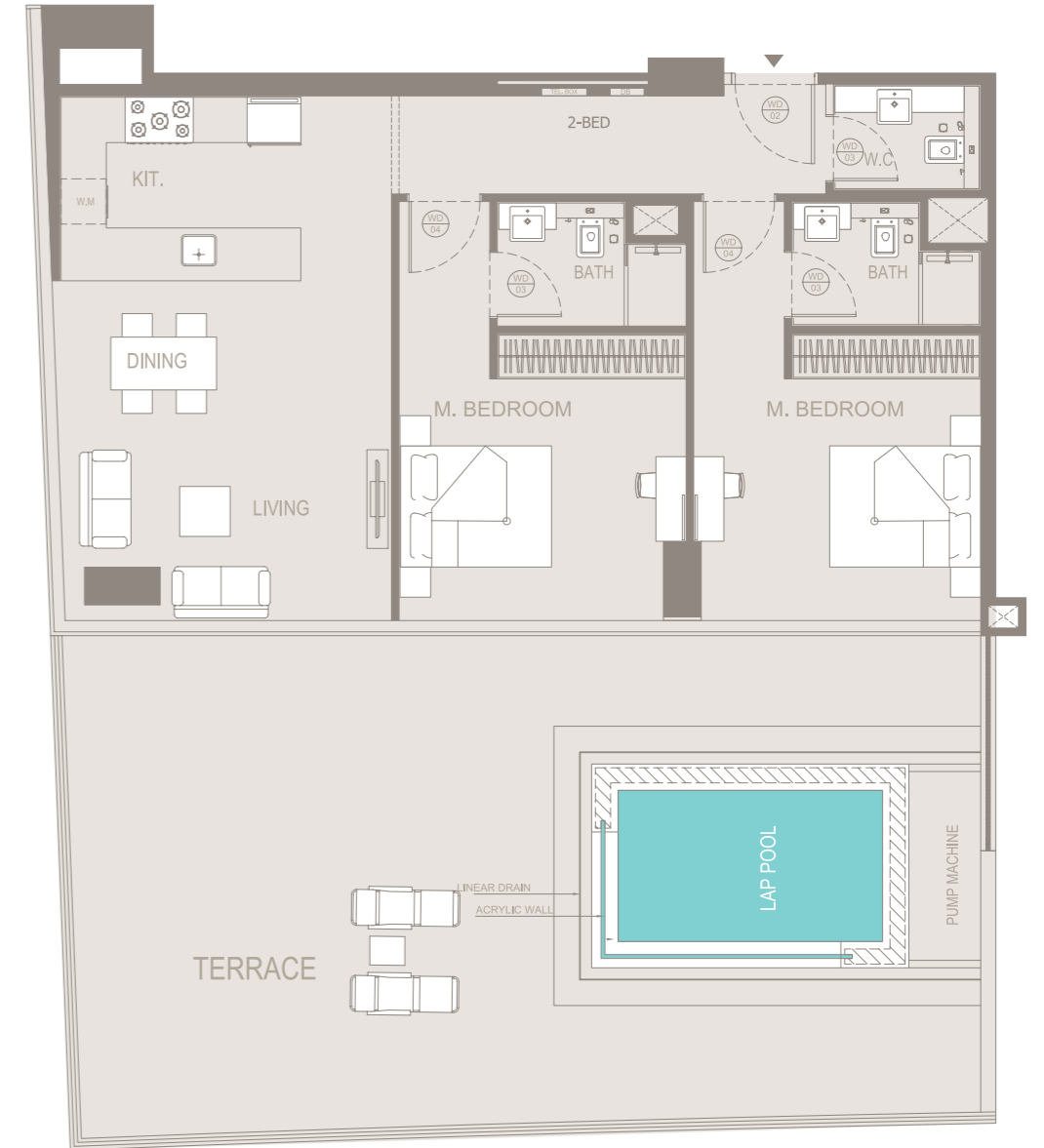
Disclaimer: 1. All stated dimensions and services whether in relation to the building, common areas or individual units are subject to government and local authority approvals. Final dimensions and services will be stated in your sales and purchase agreement. 2. All room dimensions are measured to structural elements and exclude wall finishes and construction tolerances. 3. All dimensions have been provided by our consultant architects. 4. All materials, dimensions and drawings are approximate. Information is subject to change without notice. 5. Actual suite area may vary from the stated area. Drawings are not to scale. The Developer reserves the right to make any revisions whatsoever including for aesthetic purposes. 6. Calculation of suite area is measured as the area bounded by the centre line of demising or partition walls separating one unit from another unit, the exterior face of all exterior walls, and the exterior face of the corridor wall enclosing the adjoining unit. 7. Calculation of balcony area is measured as the area bounded by the centre line of demising or partition walls separating one unit from another unit, the outmost face of the enclosing guard and the external face of the adjoining balcony. 8. The units are measured at typical floor in the building. Columns may vary in size depending on the floor level. 9. For each unit type, unit sizes and details might be different and your sales and purchase agreement will contain the actual size of each specific unit.

تؤمّن: 1. إن أبعاد الغرف يتم قياسها طبقاً للعناصر الهيكلية مع استبعاد تشطيبات الجدران ودرجة تحمل البناء. 2. جميع القياسات تم تزويدها من قبل المهندسين المعماريين الاستشاريين لدينا. 3. جميع المواد والأبعاد والرسومات تقريبية. تخضع المعلومات للتغيير دون إشعار مسبق. 4. قد تختلف منطقة الجناح الفعلي عن المساحة المذكورة. الرسومات لا يتم توسيع نطاقها، يحتفظ المطور بالحق في إجراء التغييرات. 5. يتم قياس حساب منطقة الجناح كمنطقة يحدّها الخط المركزي للجدران الفاصلة أو الفاصلة التي تفصل وحدة عن وحدة أخرى، والوجه الخارجي لجميع الجدران الخارجية، والوجه الخارجي لجدار الممر المحيط بالوحدة المجاورة. 6. ويقاس حساب منطقة الشرفة على أنها المنطقة التي يحدّها الخط المركزي للجدران الفاصلة أو الفاصلة التي تفصل وحدة عن وحدة أخرى، والوجه الأبعد للخراس المرصق والوجه الخارجي للشرفة المجاورة. 7. يتم قياس الوحدات في الطابق النموذجي في المبنى. قد تختلف الأعمدة في الحجم حسب مستوى الطابق. 8. قد تكون أحجام الوحدات والتفاصيل المتعلقة بها مختلفة وذلك حسب نوع الوحدة. يرجى الرجوع إلى اتفاقية البيع والشراء لمعرفة الحجم الفعلي لكل وحدة.

## 2 BEDROOM TYPE 1



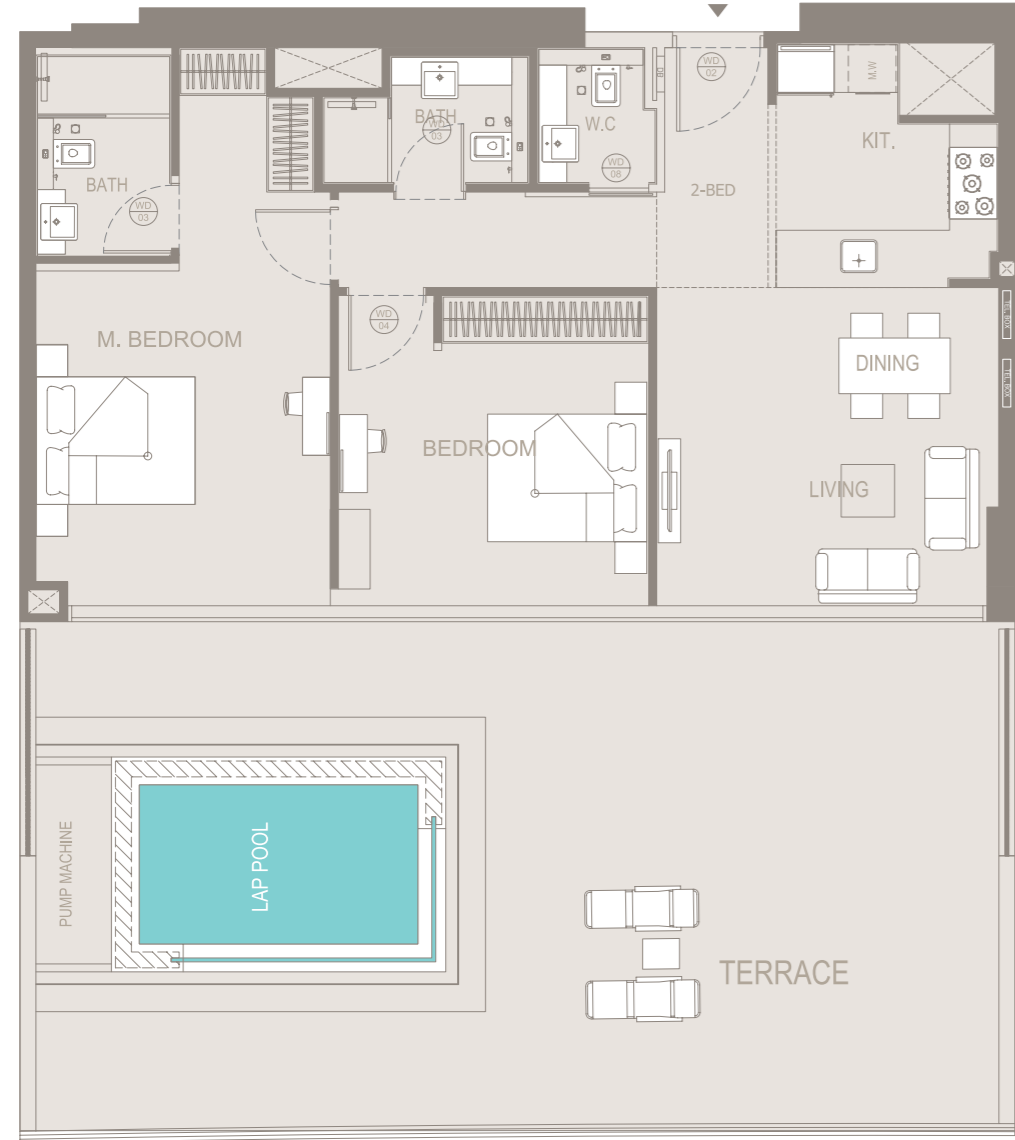
## 2 BEDROOM TYPE 2



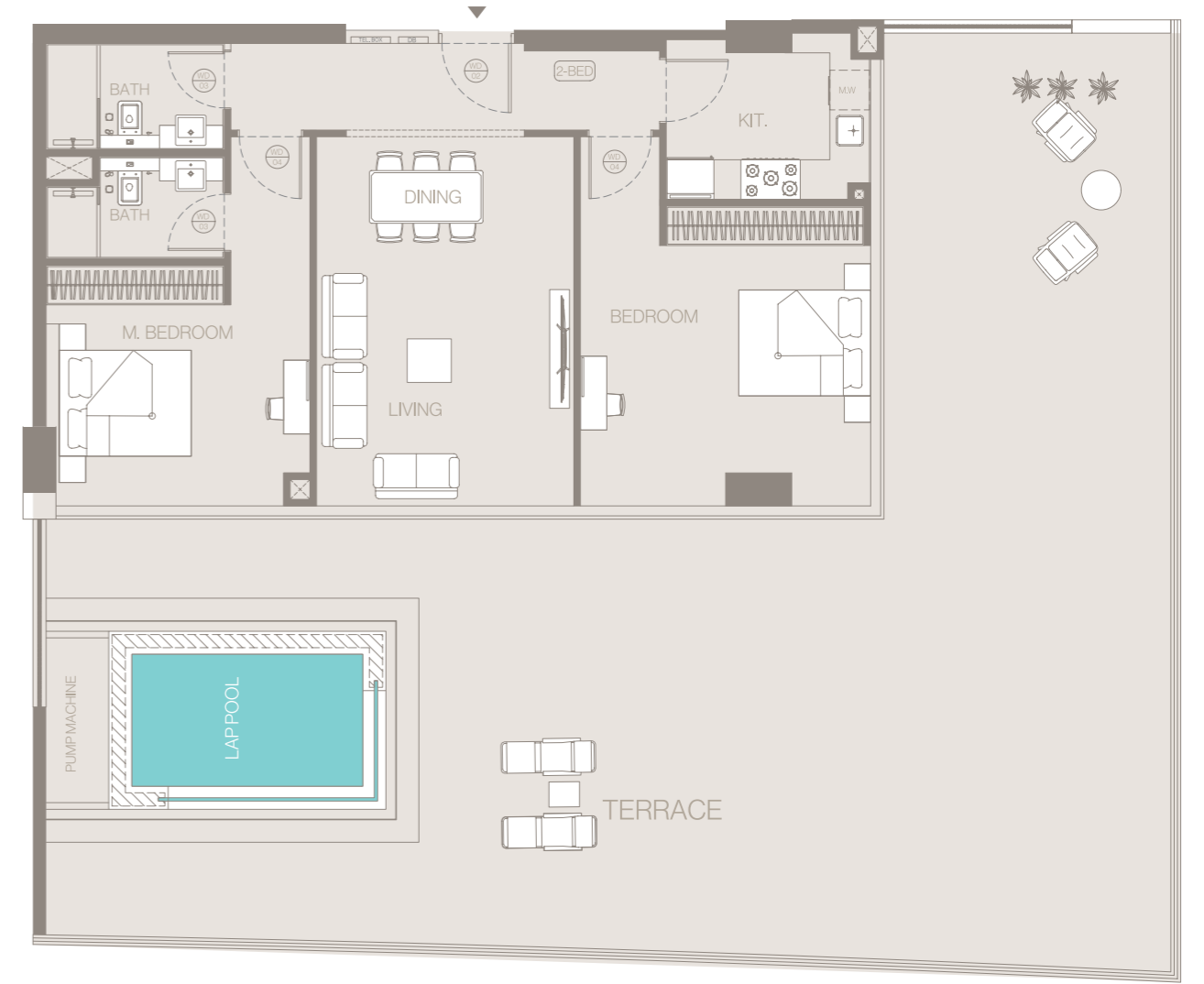
Disclaimer: 1. All stated dimensions and services whether in relation to the building, common areas or individual units are subject to government and local authority approvals. Final dimensions and services will be stated in your sales and purchase agreement. 2. All room dimensions are measured to structural elements and exclude wall finishes and construction tolerances. 3. All dimensions have been provided by our consultant architects. 4. All materials, dimensions and drawings are approximate. Information is subject to change without notice. 5. Actual suite area may vary from the stated area. Drawings are not to scale. The Developer reserves the right to make any revisions whatsoever including for aesthetic purposes. 6. Calculation of suite area is measured as the area bounded by the centre line of demising or partition walls separating one unit from another unit, the exterior face of all exterior walls, and the exterior face of the corridor wall enclosing the adjoining unit. 7. Calculation of balcony area is measured as the area bounded by the centre line of demising or partition walls separating one unit from another unit, the outmost face of the enclosing guard and the external face of the adjoining balcony. 8. The units are measured at typical floor in the building. Columns may vary in size depending on the floor level. 9. For each unit type, unit sizes and details might be different and your sales and purchase agreement will contain the actual size of each specific unit.

تتوه: ١. ان ابعاد الغرف يتم قياسها طبقا للعناصر الهيكلية مع استبعاد تشطيبات الجدران ودرجة تحمل البناء. ٢. جميع القياسات تم تزويدها من قبل المهندسين المعماريين الاستشاريين لدينا. ٣. جميع المواد والابعاد والرسومات تقريبية. تخضع المعلومات للتغيير دون اخطار مسبق. ٤. قد تختلف منطقة الجناح الفعلي عن المساحة المذكورة. الرسومات لا يتم توسيع نطاقها، يحتفظ المطور بالحق في اجراء التغييرات. ٥. يتم قياس حساب منطقة الجناح كمنطقة يحددها الخط المركزي للجدران الفاصلة او الفاصلة التي تفصل وحدة عن وحدة اخرى، والوجه الخارجي لجميع الجدران الخارجية، والوجه الخارجي لجدار الممر المحيط بالوحدة المجاورة. ٦. وقياس حساب منطقة الشرفة على انها المنطقة التي يحددها الخط المركزي للجدران الفاصلة او الفاصلة التي تفصل وحدة عن وحدة اخرى، والوجه الأبعد للخراس المرفق والوجه الخارجي للشرفة المجاورة. ٧. يتم قياس الوحدات في الطابق النموذجي في المبنى. قد تختلف الأعمدة في الحجم حسب مستوى الطابق. ٨. قد تكون ابعاد الوحدات والتفاصيل المتعلقة بها مختلفة وذلك حسب نوع الوحدة. يرجى الرجوع إلى اتفاقية البيع والشراء لمعرفة الحجم الفعلي لكل وحدة.

## 2 BEDROOM TYPE 1



## 2 BEDROOM TYPE 2



Disclaimer: 1. All stated dimensions and services whether in relation to the building, common areas or individual units are subject to government and local authority approvals. Final dimensions and services will be stated in your sales and purchase agreement. 2. All room dimensions are measured to structural elements and exclude wall finishes and construction tolerances. 3. All dimensions have been provided by our consultant architects. 4. All materials, dimensions and drawings are approximate. Information is subject to change without notice. 5. Actual suite area may vary from the stated area. Drawings are not to scale. The Developer reserves the right to make any revisions whatsoever including for aesthetic purposes. 6. Calculation of suite area is measured as the area bounded by the centre line of demising or partition walls separating one unit from another unit, the exterior face of all exterior walls, and the exterior face of the corridor wall enclosing the adjoining unit. 7. Calculation of balcony area is measured as the area bounded by the centre line of demising or partition walls separating one unit from another unit, the outmost face of the enclosing guard and the external face of the adjoining balcony. 8. The units are measured at typical floor in the building. Columns may vary in size depending on the floor level. 9. For each unit type, unit sizes and details might be different and your sales and purchase agreement will contain the actual size of each specific unit.

تؤمّن: 1. إن أبعاد الغرف يتم قياسها طبقاً للعناصر الهيكلية مع استبعاد تشطيبات الجدران ودرجة تحمل البناء. 2. جميع القياسات تم تزويدها من قبل المهندسين المعماريين الاستشاريين لدينا. 3. جميع المواد والأبعاد والرسومات تقريبية. تخضع المعلومات للتغيير دون إشعار مسبق. 4. قد تختلف منطقة الجناح الفعلي عن المساحة المذكورة. الرسومات لا يتم توسيع نطاقها، يحتفظ المطور بالحق في إجراء التغييرات. 5. يتم قياس حساب منطقة الجناح كمنطقة يحدها الخط المركزي للجدران الفاصلة أو الفاصلة التي تفصل وحدة عن وحدة أخرى، والوجه الخارجي لجميع الجدران الخارجية، والوجه الخارجي لجدار الممر المحيط بالوحدة المجاورة. 6. ويقاس حساب منطقة الشرفة على أنها المنطقة التي يحدها الخط المركزي للجدران الفاصلة أو الفاصلة التي تفصل وحدة عن وحدة أخرى، والوجه الأبعد للخراس المرفق والوجه الخارجي للشرفة المجاورة. 7. يتم قياس الوحدات في الطابق النموذجي في المبنى. قد تختلف الأعمدة في الحجم حسب مستوى الطابق. 8. قد تكون أحجام الوحدات والتفاصيل المتعلقة بها مختلفة وذلك حسب نوع الوحدة. يرجى الرجوع إلى اتفاقية البيع والشراء لمعرفة الحجم الفعلي لكل وحدة.



# BINGHATTI RIVERSIDE

2B + G + 3P + 19 FLOORS + ROOF FLOOR.

---

**BUSINESS BAY**



### GFA Summary Sheet

| Floors       | COMMERCIAL Usable (sq.m) | RESIDENTIAL Usable (sq.m) | RESIDENTIAL Circulation (sq.m) | GFA (Gross Floor Area) (sq.m) | GFA (Gross Floor Area) (sq.ft) |
|--------------|--------------------------|---------------------------|--------------------------------|-------------------------------|--------------------------------|
| 2ND Basement | 0.00                     | 0.00                      | 0.00                           | 0.00                          | 0.00                           |
| 2ND Basement | 0.00                     | 0.00                      | 0.00                           | 0.00                          | 0.00                           |
| Ground Floor | 934.00                   | 0.00                      | 273.83                         | 1207.83                       | 13000.94                       |
| Podium-1     | 0.00                     | 0.00                      | 0.00                           | 0.00                          | 0.00                           |
| Podium-1     | 0.00                     | 0.00                      | 0.00                           | 0.00                          | 0.00                           |
| Podium-2     | 0.00                     | 0.00                      | 0.00                           | 0.00                          | 0.00                           |
| 1st Floor    | 0.00                     | 790.01                    | 216.36                         | 1006.37                       | 10832.47                       |
| 2nd Floor    | 0.00                     | 1155.43                   | 188.74                         | 1344.17                       | 14468.54                       |
| 3rd Floor    | 0.00                     | 1155.43                   | 188.74                         | 1344.17                       | 14468.54                       |
| 4th Floor    | 0.00                     | 1155.43                   | 188.74                         | 1344.17                       | 14468.54                       |
| 5th Floor    | 0.00                     | 1155.43                   | 188.74                         | 1344.17                       | 14468.54                       |
| 6th Floor    | 0.00                     | 1155.43                   | 188.74                         | 1344.17                       | 14468.54                       |
| 7th Floor    | 0.00                     | 1155.43                   | 188.74                         | 1344.17                       | 14468.54                       |
| 8th Floor    | 0.00                     | 1155.43                   | 188.74                         | 1344.17                       | 14468.54                       |
| 9th Floor    | 0.00                     | 1155.43                   | 188.74                         | 1344.17                       | 14468.54                       |
| 10th Floor   | 0.00                     | 875.13                    | 177.28                         | 1052.41                       | 11328.06                       |
| 11th Floor   | 0.00                     | 875.37                    | 177.52                         | 1052.89                       | 11333.21                       |
| 12th Floor   | 0.00                     | 875.37                    | 177.52                         | 1052.89                       | 11333.21                       |
| 13th Floor   | 0.00                     | 875.37                    | 177.52                         | 1052.89                       | 11333.21                       |
| 14th Floor   | 0.00                     | 875.37                    | 177.52                         | 1052.89                       | 11333.21                       |
| 15th Floor   | 0.00                     | 875.37                    | 177.52                         | 1052.89                       | 11333.21                       |
| 16th Floor   | 0.00                     | 875.37                    | 177.52                         | 1052.89                       | 11333.21                       |
| 17th Floor   | 0.00                     | 875.37                    | 177.52                         | 1052.89                       | 11333.21                       |
| 18th Floor   | 0.00                     | 875.37                    | 177.52                         | 1052.89                       | 11333.21                       |
| 19th Floor   | 0.00                     | 875.37                    | 177.52                         | 1052.89                       | 11333.21                       |
| Roof Floor   | 0.00                     | 0.00                      | 0.00                           | 0.00                          | 0.00                           |
| <b>TOTAL</b> | <b>934.00</b>            | <b>18786.94</b>           | <b>3775.06</b>                 | <b>23496.00</b>               | <b>252908.64</b>               |

#### GROSS FLOOR AREA SUMMARY

|                                 |          |           |
|---------------------------------|----------|-----------|
| PROPOSED GROSS FLOOR AREA       | 23496.00 | 252908.64 |
| PLOT AREA                       | 4705.32  | 50648.00  |
| ALLOWED GFA                     | 23526.60 | 253238.21 |
| BALANCE GFA -EXTRA / + SHORTAGE | -30.60   | -329.33   |

### Unit tabulation Summary

| Floors       | Studio     | 1-Bed     | 2-Bed     | TOTAL      |
|--------------|------------|-----------|-----------|------------|
| 1st Floor    | 11         | 3         | 2         | 16         |
| 2nd Floor    | 16         | 2         | 4         | 22         |
| 3rd Floor    | 16         | 2         | 4         | 22         |
| 4th Floor    | 16         | 2         | 4         | 22         |
| 5th Floor    | 16         | 2         | 4         | 22         |
| 6th Floor    | 16         | 2         | 4         | 22         |
| 7th Floor    | 16         | 2         | 4         | 22         |
| 8th Floor    | 16         | 2         | 4         | 22         |
| 9th Floor    | 16         | 2         | 4         | 22         |
| 10th Floor   | 10         | 4         | 3         | 17         |
| 11th Floor   | 10         | 4         | 3         | 17         |
| 12th Floor   | 10         | 4         | 3         | 17         |
| 13th Floor   | 10         | 4         | 3         | 17         |
| 14th Floor   | 10         | 4         | 3         | 17         |
| 15th Floor   | 10         | 4         | 3         | 17         |
| 16th Floor   | 10         | 4         | 3         | 17         |
| 17th Floor   | 10         | 4         | 3         | 17         |
| 18th Floor   | 10         | 4         | 3         | 17         |
| 19th Floor   | 10         | 4         | 3         | 17         |
| <b>TOTAL</b> | <b>239</b> | <b>59</b> | <b>64</b> | <b>362</b> |

### CAR PARKING FOR PEOPLE OF DETERMINATION

|   |      |
|---|------|
| CAR PARKING REQUIRED = 375X2/100 (MINIMUM 2% OF TOTAL NO. OF CAR PARKING AVAILABLE) | 8    |
| CAR PARKING PROVIDED  | 7.00 |

### BICYCLE PROVISION

|   |    |
|---|----|
| BICYCLE REQUIRED = 375X5/100 (MINIMUM 5% OF TOTAL NO. OF CAR PARKING AVAILABLE) | 19 |
| BICYCLE PROVIDED  | 23 |

### Car parking (Required)

| Type of Units                             | No. Unit   | Multiplier              | Total No Car Park Req. |
|---|------------|-------------------------|------------------------|
| Studio                                    | 239        | 1                       | 239                    |
| 1-Bed                                     | 59         | 1                       | 59                     |
| 2-Bed                                     | 64         | 1                       | 64                     |
| <b>Total</b>                              | <b>362</b> | <b>0</b>                | <b>362</b>             |
| Shop (1car park / 70.. sqm.)              | 13.34      | SHOP AREA 934.00/ 70.00 |                        |
| PARKING REQUIRED FOR RESIDENTIAL & RETAIL | 375        |                         |                        |
| PARKING REQUIRED FOR P.O.D                | 8          |                         |                        |
| <b>TOTAL PARKING REQUIRED</b>             | <b>383</b> |                         |                        |
| PROPOSED PARKING                          | 411        |                         |                        |
| EXTRA                                     | 28         |                         |                        |

### Proposed Parking

| Floors       | Normal     | Handicap | TOTAL      |
|--------------|------------|----------|------------|
| Basement-2   | 54         | 0        | 54         |
| Basement-1   | 113        | 2        | 115        |
| Ground Floor | 0          | 1        | 1          |
| Podium-1     | 89         | 2        | 91         |
| Podium-2     | 94         | 1        | 95         |
| Podium-3     | 54         | 1        | 55         |
| <b>TOTAL</b> | <b>404</b> | <b>7</b> | <b>411</b> |

### GYM AVERAGE FLOOR AREA

|                                 |         |          |
|---------------------------------|---------|----------|
| PROPOSED GYM FLOOR AREA         | 304.77  | 3280.57  |
| ROOF FLOOR PLATE AREA           | 1459.71 | 15712.15 |
| PROPOSED GYM AVERAGE FLOOR AREA | 20.88%  |          |

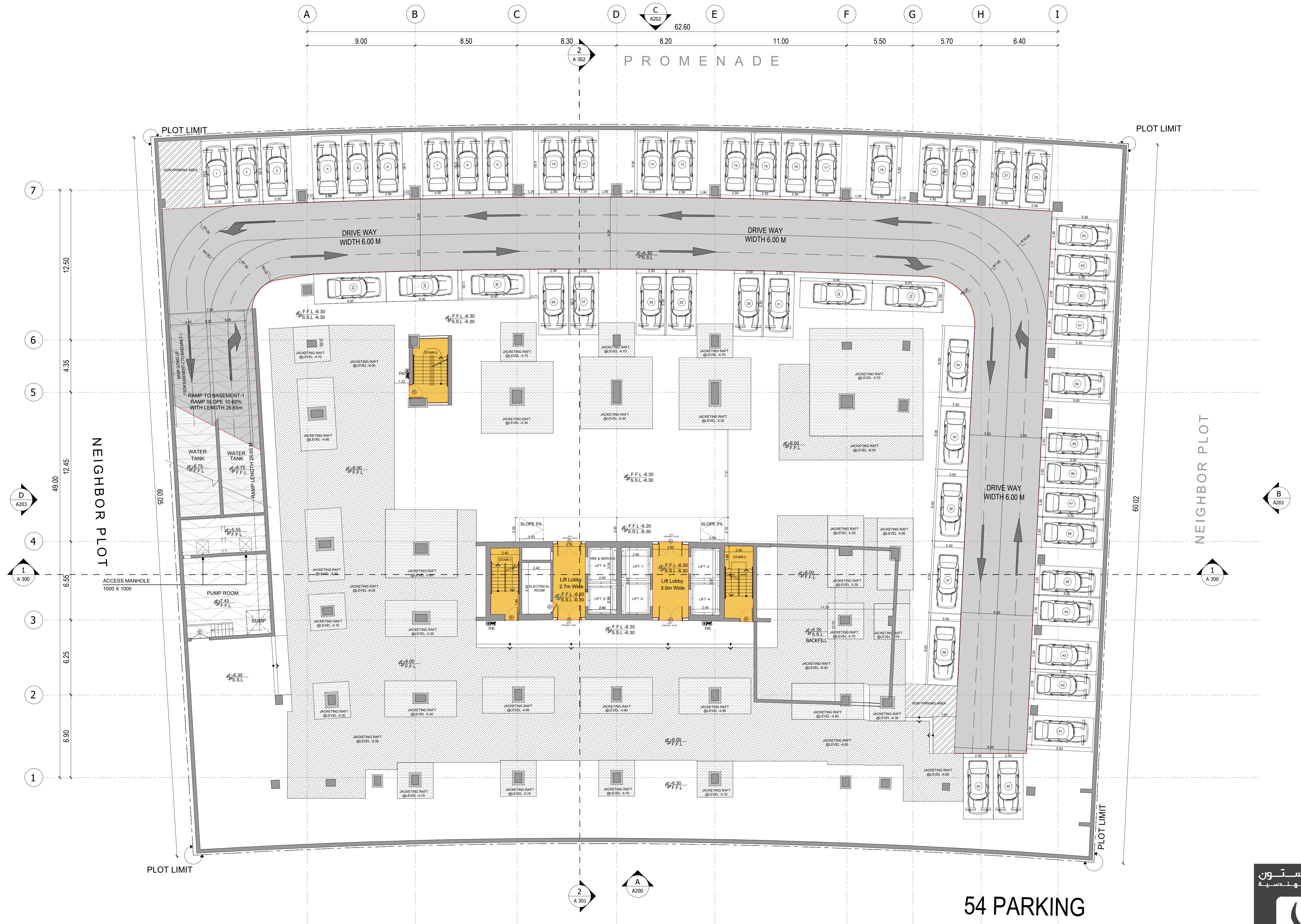
### SUMMARY FOR GARBAGE ROOM CALCULATION

| TYPES   | AREA             | CALCULATION                | WEIGHT Kg.     |
|---|------------------|----------------------------|----------------|
| TOTAL RESIDENTIAL AREA  | 202220.95 SQ.FT. | (AREA SQ.FT. / 1000 ) X 12 | 2426.65        |
| TOTAL SHOP AREA @GROUND FLOOR   | 10053.49 SQ.FT.  | (AREA SQ.FT. / 1000 ) X 5  | 50.27          |
| <b>TOTAL</b>  |                  |                            | <b>2476.92</b> |
| AS PER D.M REGULATION : GARBAGE ROOM MUST CONTAIN = 2476.92 / 250 =9.91 |                  |                            | 9.91           |
| NO. OF CONTAINER REQUIRED : 9.91 NO. X 2.5 CUM.                         |                  |                            |                |
| NO. OF CONTAINER PROVIDED : 13 NO. X 2.5 CUM.                           |                  |                            |                |

### GFA SUMMARY

|              |                      |
|--------------|----------------------|
| RETAIL       | 934.00 SQ.M          |
| RESIDENTIAL  | 22562.00 SQ.M        |
| <b>TOTAL</b> | <b>23496.00 SQ.M</b> |





54 PARKING



BINGHATTI RIVERSIDE

BASEMENT 2 FLOOR PLAN

سلفرستون  
للمشاورات الهندسية

SILVER STONE  
ENGINEERING CONSULTANTS





115 PARKING



BINGHATTI RIVERSIDE

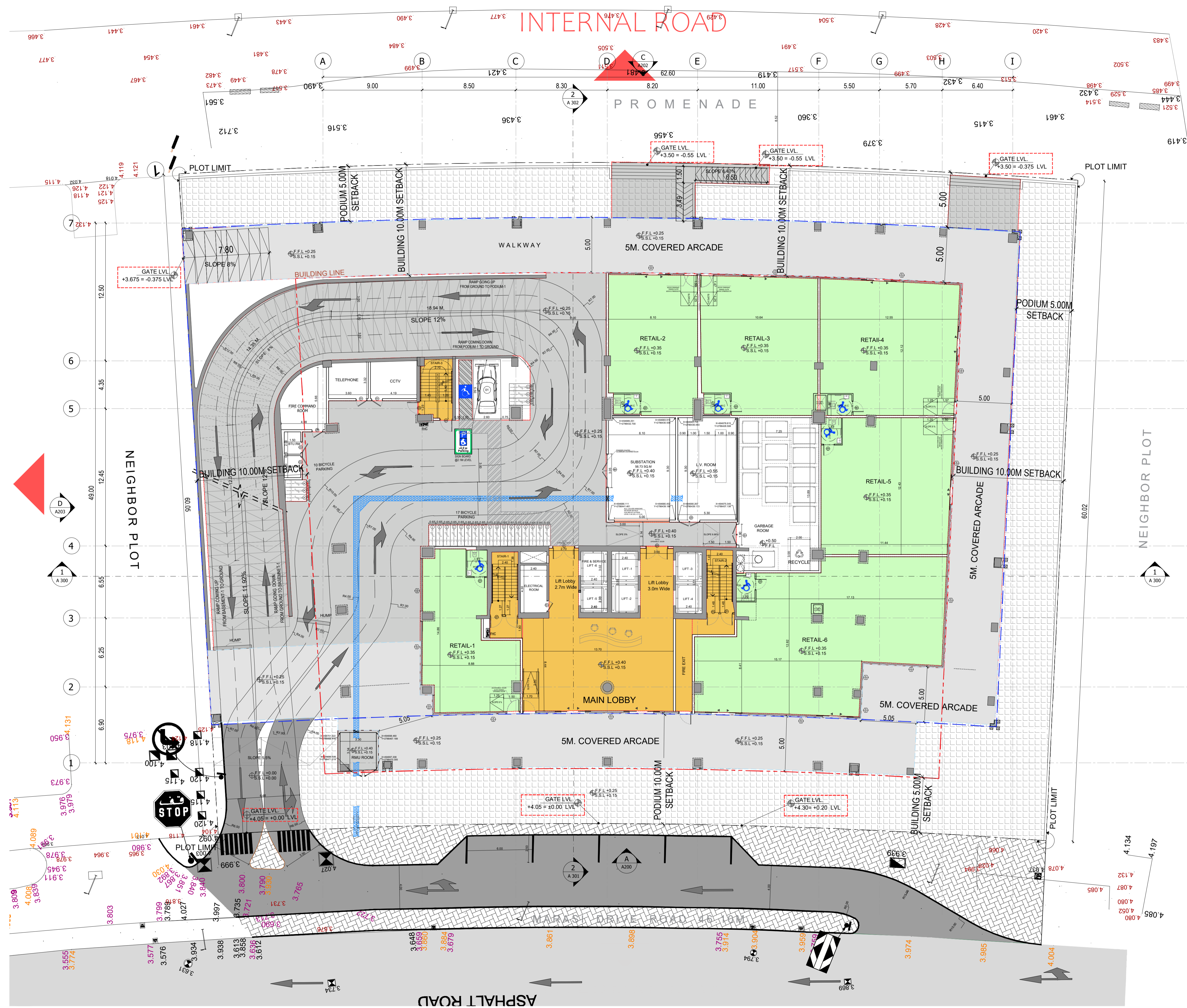
BASEMENT 1 FLOOR PLAN

سلفرستون  
للمشاورات الهندسية

SILVER STONE  
ENGINEERING CONSULTANTS

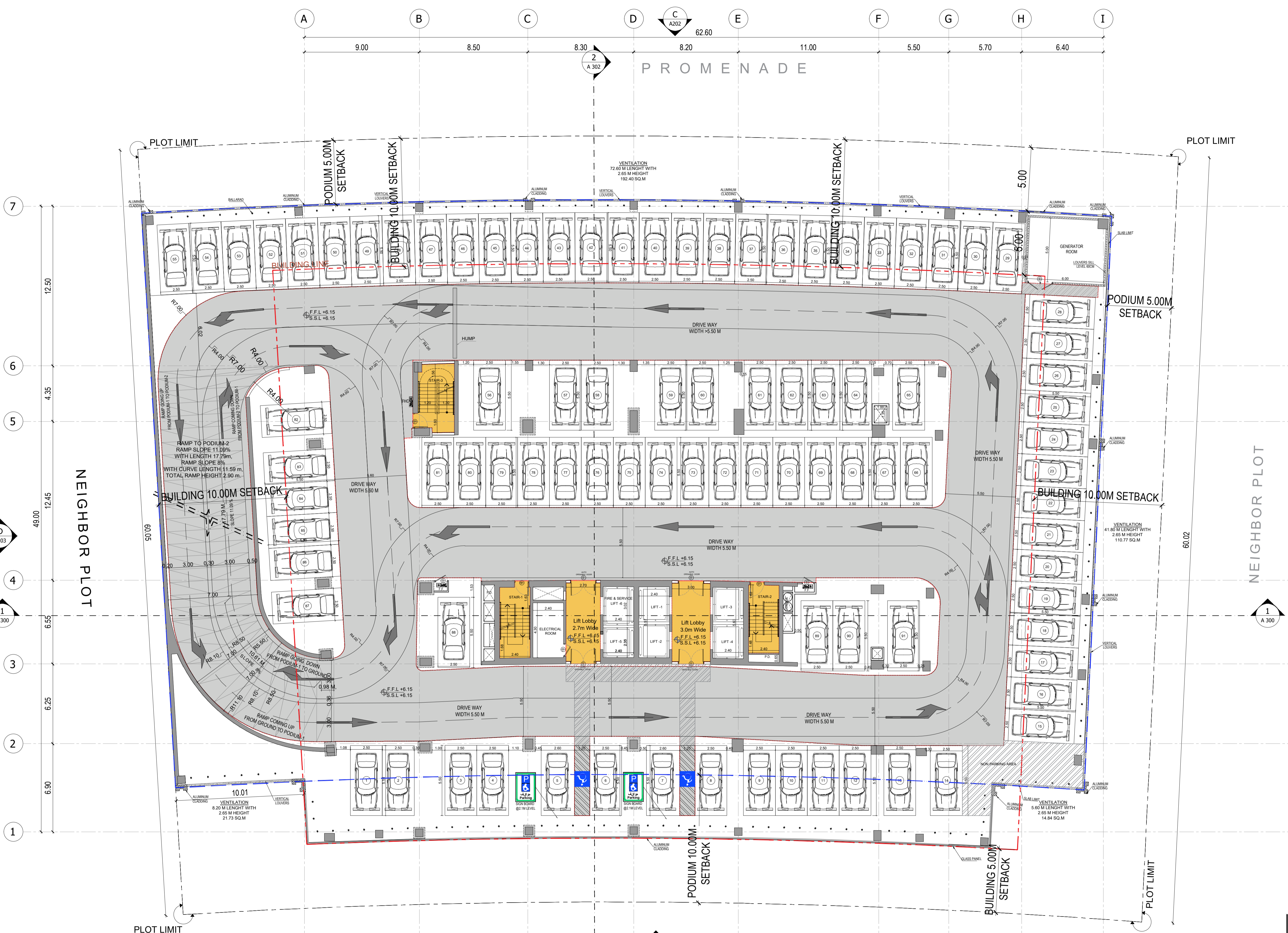
INTERNAL ROAD

INTERNAL ROAD



BINGHATTI RIVERSIDE

GROUND FLOOR PLAN



PODIUM-1 OPENING CALCULATION FOR VENTILATION  
 PODIUM-1 FLOOR FULL FACADE AREA 651.82 SQ.M  
 PROPOSED VENTILATED FACADE AREA 339.74 SQ.M  
 PROPOSED PERCENTAGE 52.12 %

91 PARKING

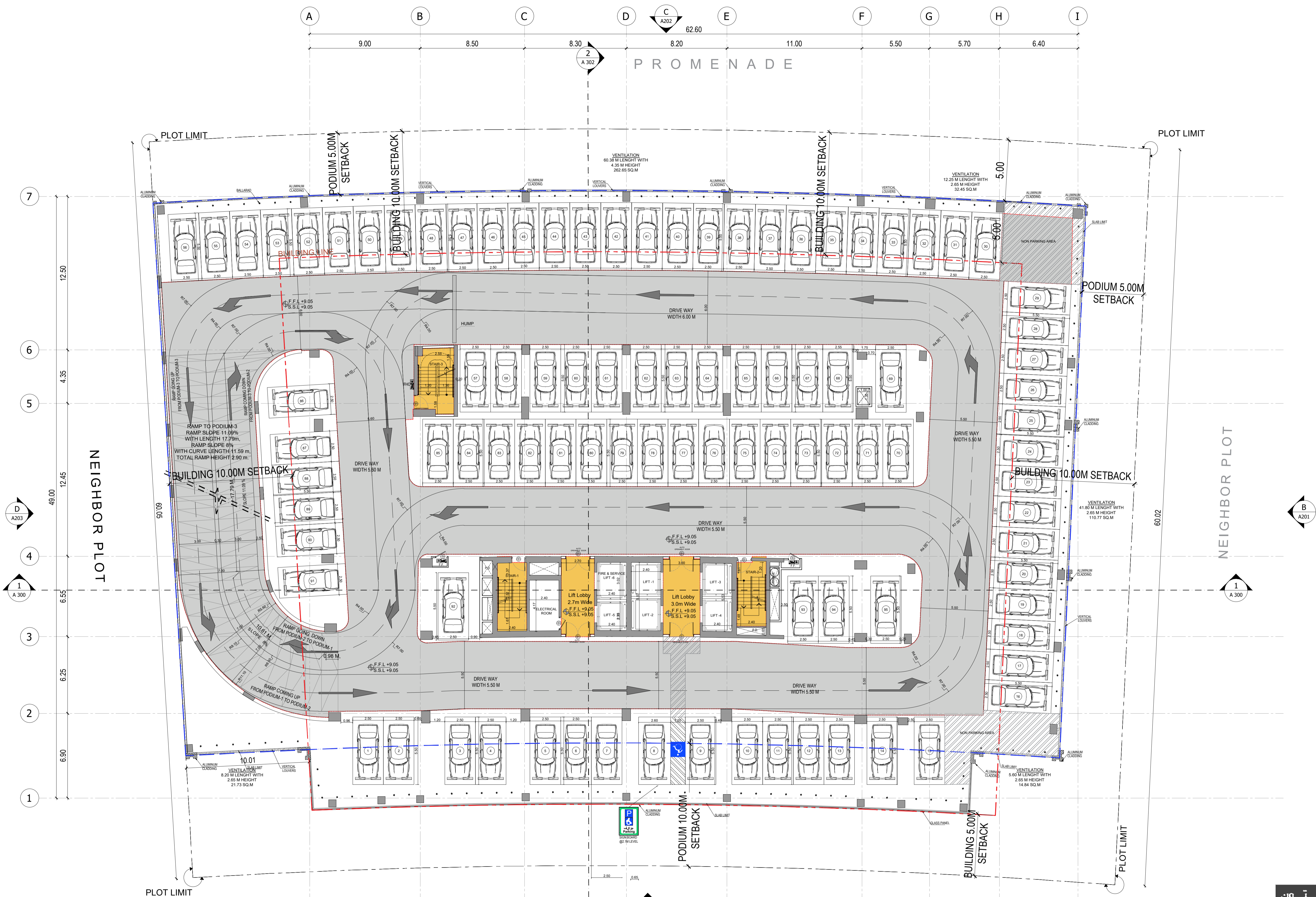


BINGHATTI RIVERSIDE

PODIUM 1 FLOOR PLAN

سلفرستون  
 لاسـتشارات الهندسية

SILVER STONE  
 ENGINEERING CONSULTANTS



PODIUM-2 OPENING CALCULATION FOR VENTILATION  
 PODIUM-2 FLOOR FULL FACADE AREA 651.82 SQ.M  
 PROPOSED VENTILATED FACADE AREA 442.44 SQ.M  
 PROPOSED PERCENTAGE = 67.87 %

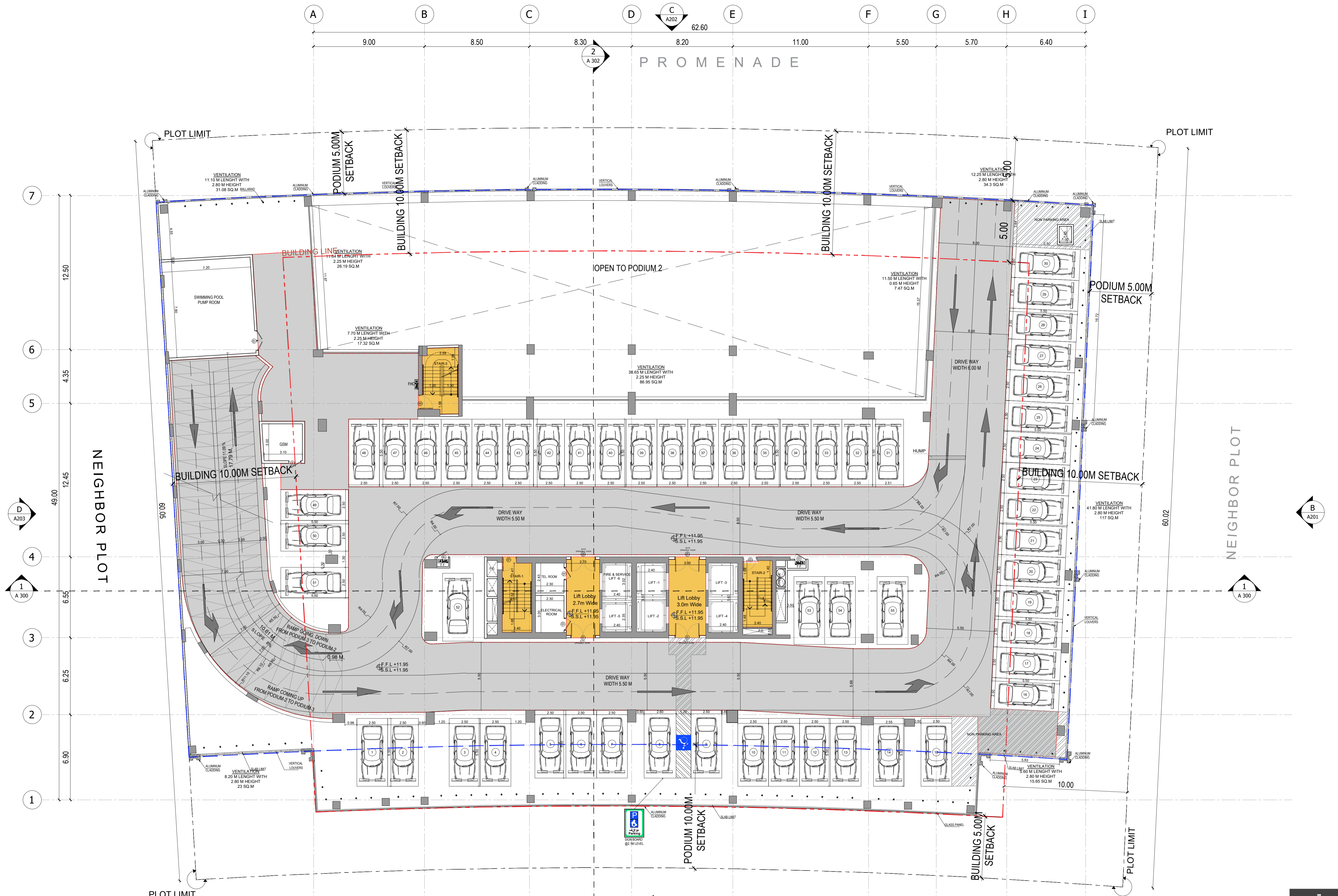
95 PARKING



BINGHATTI RIVERSIDE

PODIUM 2 FLOOR PLAN

سلفرستون  
 لائسنس اهنديسيه  
  
 SILVER STONE  
 ENGINEERING CONSULTANTS



PODIUM-2 OPENING CALCULATION FOR VENTILATION  
 PODIUM-3 FLOOR FULL FACADE AREA 777.00 SQ.M  
 PROPOSED VENTILATED FACADE AREA 358.96 SQ.M  
 PROPOSED PERCENTAGE 46.20 %

55 PARKING



BINGHATTI RIVERSIDE

PODIUM 3 FLOOR PLAN

سلفرستون  
 لياستشارات الهندسية

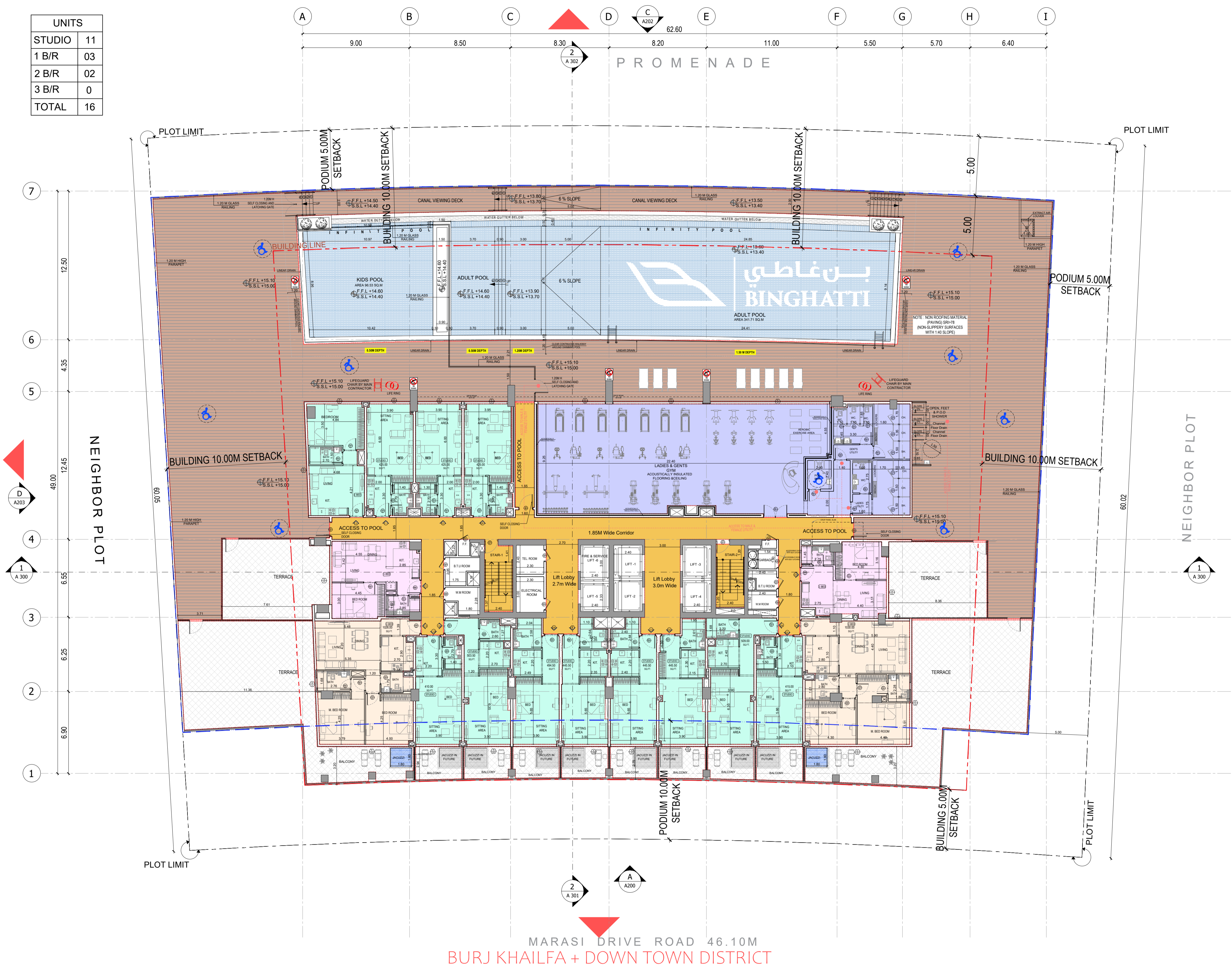
SILVER STONE  
 ENGINEERING CONSULTANTS

DUBAI WATER CANAL + BUSINESS BAY DISTRICT + AL KHAIL/ RAS  
AL KHOR ROAD + MEYDAN DISTRICT + AMENITY VIEW

| UNITS  |    |
|--------|----|
| STUDIO | 11 |
| 1 B/R  | 03 |
| 2 B/R  | 02 |
| 3 B/R  | 0  |
| TOTAL  | 16 |

DUBAI WATER CANAL + BUSINESS BAY DISTRICT  
+ AL KHAIL/ RAS AL KHOR ROAD

DUBAI WATER CANAL + BUSINESS BAY  
DISTRICT + SHK. ZAYED ROAD



MARASI DRIVE ROAD 46.10M  
BURJ KHALIFA + DOWN TOWN DISTRICT



BINGHATTI RIVERSIDE

FIRST FLOOR PLAN

سلفرستون  
للمشاورات الهندسية

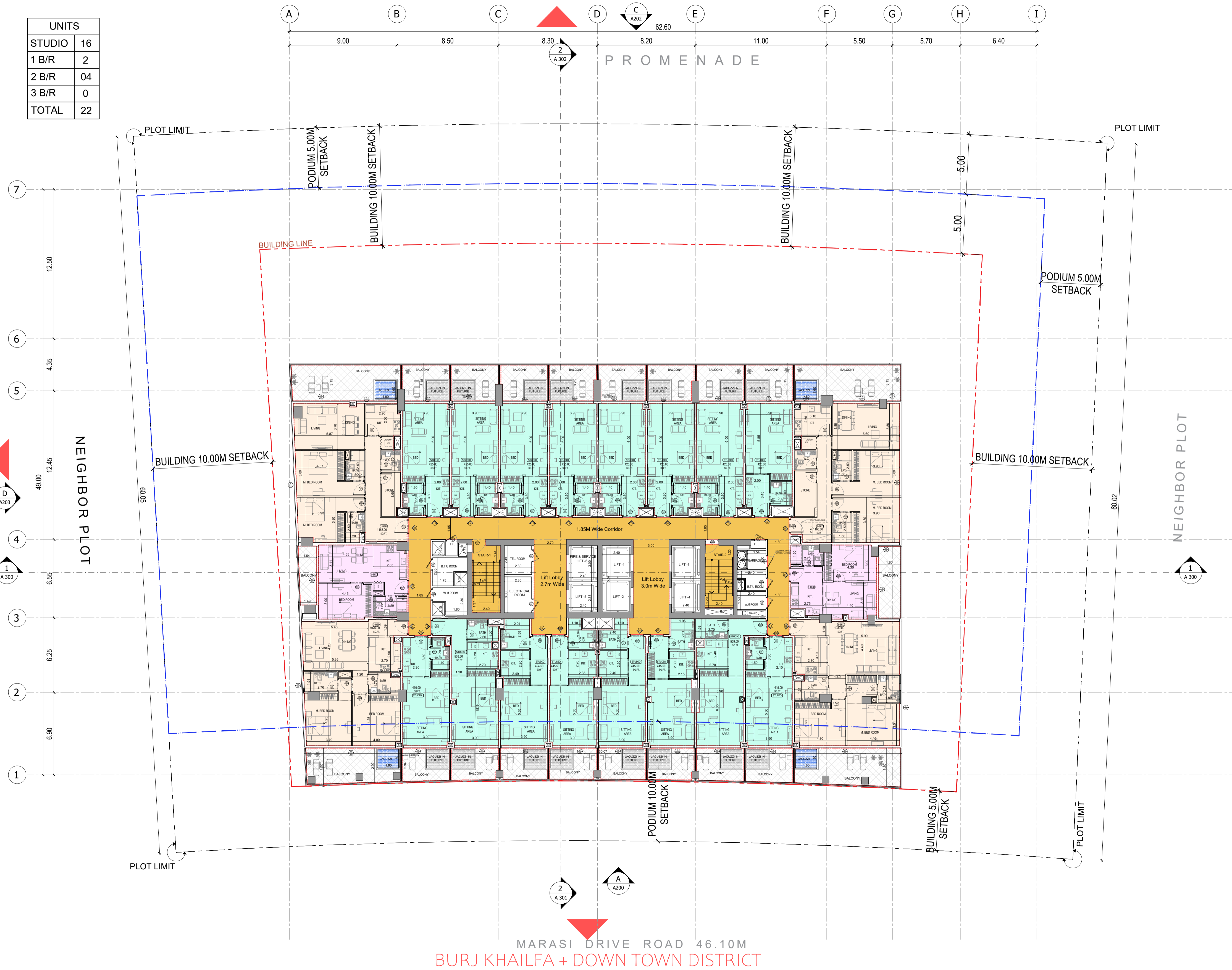
SILVER STONE  
ENGINEERING CONSULTANTS

DUBAI WATER CANAL + BUSINESS BAY DISTRICT + AL KHAIL/ RAS  
AL KHOR ROAD + MEYDAN DISTRICT + AMENITY VIEW

| UNITS  |    |
|--------|----|
| STUDIO | 16 |
| 1 B/R  | 2  |
| 2 B/R  | 04 |
| 3 B/R  | 0  |
| TOTAL  | 22 |

DUBAI WATER CANAL + BUSINESS BAY DISTRICT  
+ ALKHAIL/ RAS AL KHOR ROAD

DUBAI WATER CANAL + BUSINESS BAY  
DISTRICT + SHK. ZAYED ROAD



MARASI DRIVE ROAD 46.10M  
BURJ KHAILFA + DOWN TOWN DISTRICT



BINGHATTI RIVERSIDE

2ND -9TH FLOOR PLAN

سلفرستون  
للمشاورات الهندسية



SILVER STONE  
ENGINEERING CONSULTANTS



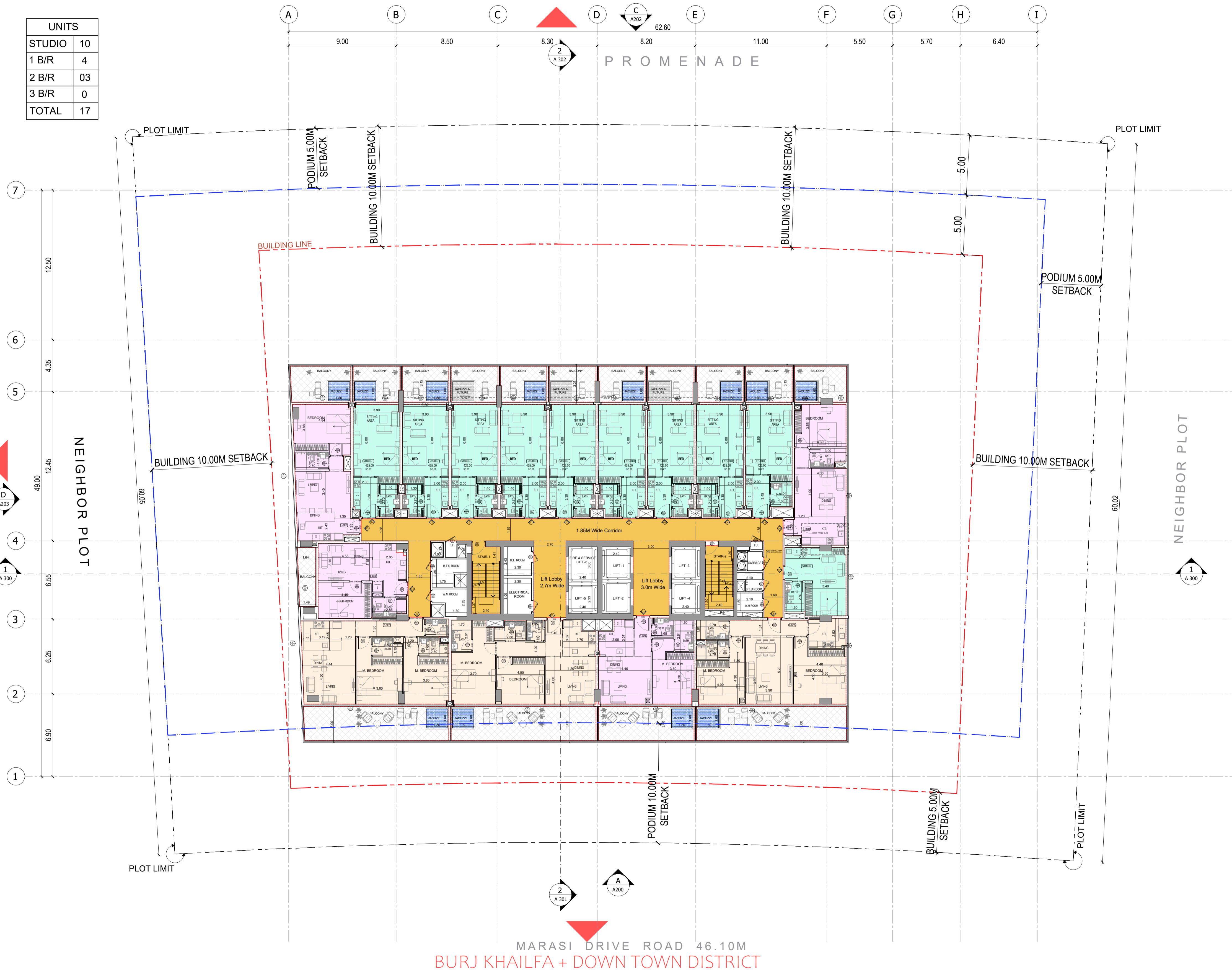


DUBAI WATER CANAL + BUSINESS BAY DISTRICT + AL KHAIL/ RAS  
AL KHOR ROAD + MEYDAN DISTRICT + AMENITY VIEW

| UNITS  |    |
|--------|----|
| STUDIO | 10 |
| 1 B/R  | 4  |
| 2 B/R  | 03 |
| 3 B/R  | 0  |
| TOTAL  | 17 |

DUBAI WATER CANAL + BUSINESS BAY DISTRICT  
+ ALKHAIL/ RAS AL KHOR ROAD

DUBAI WATER CANAL + BUSINESS BAY  
DISTRICT + SHK. ZAYED ROAD



MARASI DRIVE ROAD 46.10M  
BURJ KHAILFA + DOWN TOWN DISTRICT



BINGHATTI RIVERSIDE

11TH -19TH FLOOR PLAN

سلفرستون  
للمشاورات الهندسية



SILVER STONE  
ENGINEERING CONSULTANTS

