

B

BLOOM LIVING

LIVING  
MOMENTS  
MAKING  
MEMORIES



LIVING  
moments  
MAKING  
memories



4 BEDROOMS  
VILLA



Disclaimer: Computer generated image is indicative only  
الصورة الترويجية التوضيحية فقط ولا تمثل الواقع

# lose yourself

في سباق على العشب الأخضر الطويل  
تحت دقة أشعة الشمس في الصباح  
وضمكات فرح الأحببة تملأ المكان.

in the

Racing through the tall green grass.  
Warmed by the morning sun.  
The laughter of loved ones all around.

# moment



# find perfect life in harmony

السعادة هي أن تعرف اهتمامك.  
أن تتواصل مع الآخرين في بيئة فريدة  
تمنحك كل ما تحتاجه  
في مكان واحد.

Knowing what really matters.  
Deeply connected with others and  
our surroundings. Everything you  
need is close at hand.





surrounded by  
فرح اللقاء

friendly  
faces

Coming together at every occasion. Unforgettable celebrations lasting into the night. A caring community united through diversity.

ملتقى للمناسبات والفعاليات.  
استمتع بأوقات لا تنسى  
في مجمع سكني مستقل  
ومتنوع.

# MEMORIES

that

سعادتك تجدها في عيونهم  
ملايين القصص تحت سقف واحد.  
تعكس المعنى الحقيقي للحياة.

# Last a

Finding your happiness reflected in their eyes.  
A million stories under one roof.  
The true meaning of home.

# LIFETIME







# active lifestyle

Bloom Living is an ideal community for those seeking a peaceful life. An all inclusive community, where you can choose to stay active and be healthy. Choose to support the environment and interact in social activities and choose to ride your bike to school.

مجتمع سكني مثالي للباحثين عن المدوة والطمأنينة. مجتمع سكني متكامل يعزز نمط الحياة الصحي ويسهم في الحفاظ على البيئة. يجعل التواصل أكثر متعة، وسهولة للوصول إلى المدارس، بالإضافة إلى تعزيز الثقة بالنفس والتمكين.



# welcome to Bloom Living

Discover a fully integrated and inclusive Mediterranean-inspired community where neighbours become lifelong friends, natural beauty blends seamlessly with urban convenience, and every moment is a new opportunity to make treasured memories.

اكتشف مجتمعا سكنيا متكاملأ مستوحى من طراز منطقة البحر الأبيض المتوسط، حيث يصبح الجيران أصدقاء العمر ويمتزج جمال الطبيعة بوسائل الراحة العصرية، وتصبح كل لحظة فرصة جديدة لخلق ذكريات لا تنسى.

Disclaimer: Computer generated image is indicative only  
الصورة التي تراه هنا هي فقط بواسطة الكمبيوتر هي إرشادية فقط

# B

## BLOOM LIVING

Set over 2.2 million m<sup>2</sup> in Abu Dhabi, Bloom Living is an iconic gated community with more than 4,000 villas, townhouses and apartments, where residents of all generations from around the world can live a life that is most meaningful for them, surrounded by the warmth and classical architecture of southern Spain.

يقع مجمع بلوم ليفنج في أبوظبي ويمتد على مساحة 2.2 مليون متر مربع، ويضم أكثر من 4 آلاف وحدة سكنية تشمل الفلل ومنازل التاونهاوس والشقق السكنية التي تناسب احتياجات ومتطلبات السكان من مختلف الجنسيات والفئات العمرية للعيش معاً في انسجام وسط التصاميم المعمارية المستوحاة من فن العمارة الإسباني.

3 BEDROOMS  
TOWNHOUSE

3 BEDROOMS  
VILLA



Disclaimer: Computer generated image is indicative only  
الصورة التي تم إنشاؤها بواسطة الكمبيوتر هي إرشادية فقط



# exceptional Community

Built around a picturesque lake, this exceptional community promotes health and wellbeing, with social connection at its core. Running and cycling tracks can be found throughout, with beautiful flora and greenery adding to the tranquil environment.

The community includes everything needed for a superior living experience – from two top schools and healthcare facilities, all within walking distance, to a wide range of F&B and retail outlets. Bloom Living's lively sunrise and sunset plazas further add to the rich Mediterranean vibe and will provide a lively hub for residents and visitors alike.

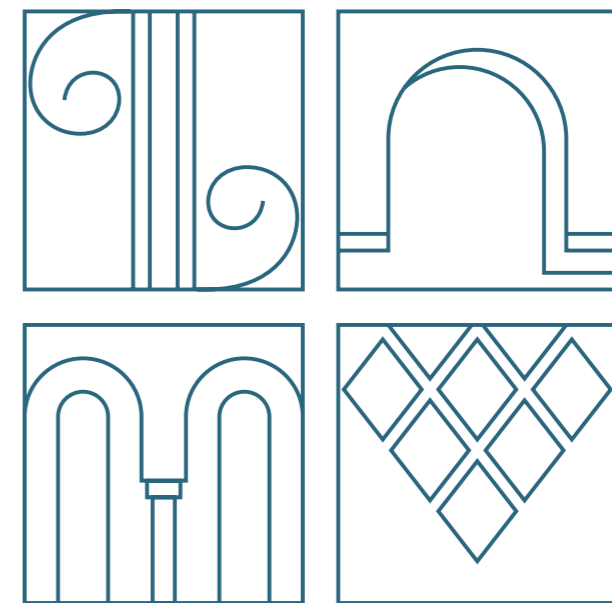
كما تضيفي البحيرة رونقاً جمالياً خاصاً في المجمع السكني وتشكل وجهة ترفيهية والمكان الأفضل لدى السكان لممارسة رياضة المشي وركوب الدراجات الهوائية في المسارات المخصصة. فضلاً عن أصوات المياه الهادئة والمناظر الطبيعية الخضراء التي توفر بيئة صحية وأمنة لجميع السكان.

العديد من منافذ التجزئة ومنافذ الأطعمة والمشروبات، بالإضافة إلى مركز للرعاية الصحية ومدرستان عالميتان تتمتع جميعها بمواقع استراتيجية يسهل الوصول سيراً على الأقدام. ويوفر للسكان مساحات ومنزهات مخصصة للاستمتاع بالمناظر الطبيعية ومشاهدة شروق وغروب الشمس وسط أجواء متوسطة دافئة تجعل منه وجهة حيوية ومفضلة للمقيمين والزوار.



# STYLER

## mediterranean



Disclaimer: Computer generated image is indicative only  
الصورة التي تم إنشاؤها بواسطة الكمبيوتر هي إرشادية فقط



اكتشف روعة الحياة

# LUSH

على ضفاف

# lakeside living البحيرة

Draw inspiration every day from the natural beauty that can be found around every corner of Bloom Living; a community where residents, young and old, share spaces and smiles, as they stroll or cycle along lakeside promenades, sip a cool drink at the beach club, or gaze into the clear waters.

استمتع بجمال المناظر الطبيعية في كافة أرجاء بلووم ليفينج، وقضاء أسعد الأوقات وممارسة رياضة المشي وركوب الدراجات الهوائية على ضفاف البحيرة، كما يمكنكم الذهاب إلى النادي الشاطئي لتناول المشروبات المنعشة والتمتع بمشاهدة مياه البحيرة الصافية.

# اكتشف نمط حياة صحي

A healthy, active lifestyle awaits, with long shaded pathways connecting parks, pools and endless possibilities. Enjoy an array of wellness-focused community facilities, from a health and sports club, tennis courts and an agro park - to a yoga park, nature trails, jogging tracks, children's play areas, and many other sporting, entertainment and leisure facilities.

اكتشف نمط حياة صحي مفعم بالحوية وسط الممرات الطويلة المظللة التي تربط بين المتنزهات وأحواض السباحة وتوفر لك إمكانيات بلا حدود. استمتع بمجموعة متنوعة من الاندية الرياضية ومرافق اللياقة والصحة البدنية، وتشمل النادي الصحي والرياضي وملاعب التنس وحديقة للزراعة وأخرى لممارسة رياضة اليوغا، إلى جانب مسارات المشي في أرجاء الطبيعة ومناطق لعب الأطفال وغيرها من المرافق الرياضية والترفيهية.







A pet-friendly community, Bloom Living has a dedicated dog park with amenities for your favourite four-legged friend, so they can run, socialize & play. The park is also a great place for pet owners to meet and make new friends, before heading off for a nature walk.

يعد بلووم ليفينج من المجتمعات السكنية  
الصديقة للحيوانات الأليفة، حيث يضم حديقة  
آمنة ومخصصة للكلاب ومرافق للحيوانات الأليفة  
تتيح لها الجري واللعب مع الحيوانات الأخرى كما  
توفر لأصحابها فرصة التعارف والتواصل قبل  
الانطلاق في نزهة وسط أجواء الطبيعة.

# PARK

6 BEDROOMS  
VILLA



Disclaimer: Computer generated image is indicative only  
الصورة التي تم إنشاؤها بواسطة الكمبيوتر هي إرشادية فقط

مجتمع سكني AN  
integrated  
& inclusive متكامل  
COMMUNITY

Abu Dhabi's newest community-within-the-city, Bloom Living brings everything you need for a truly fulfilling life all together in one vibrant and all-inclusive development.

Designed to promote healthy living and a sustainable lifestyle, the mixed-use project features Mediterranean-inspired neighbourhoods interwoven with landscaped parks, and a huge lake at its heart, that will act as an important point of connectivity, with pathways linking to all amenities and neighbourhoods.

ويضم بلووم ليفينج المجتمع السكني الحديث في أبوظبي، باقة متنوعة من المرافق والخدمات لتلبية جميع احتياجات السكان في مكان واحد مفعم بالحياة. تم تصميم هذا المشروع متعدد الاستخدامات لتعزيز الاستدامة ونمط الحياة الصحية في أحياء مستوحاة من الطراز المتوسطي تتخللها حدائق طبيعية وبحيرة خلابة في قلب المجتمع السكني ستكون حلقة وصل لممرات المشاة والمرافق والأحياء.

# Enjoy the plaza

Bloom Living's Town Centre will feature a lively and bustling plaza with several F&B and retail outlets for residents and visitors alike to enjoy. The Town Centre will also include a healthcare clinic and several other amenities to ensure that residents have everything they need without ever needing to leave the community – and all within walking distance.

يضم المجمع "تاون سنتر" مجموعة متنوعة من أفضل المطاعم ومنافذ البيع بالتجزئة للمقيمين والزوار، فضلاً عن مركز صحي و مدرستين دوليتين والعديد من المرافق الأخرى لضمان حصول السكان على كل ما يحتاجون إليه في مكان واحد، سيراً على الأقدام ودون الحاجة إلى مغادرة المجمع.

Stroll along a network of green corridors to the Town centre, with a great selection of shops and restaurants, as well as a medical clinic and other community services, all within easy reach. Watch children bike safely along dedicated cycling tracks to one of the outstanding international schools, while you work from the comfort of your home, or one of the many inviting high street cafés.

اختبر تجربة التنزه الممتعة على المسطحات والممرات الخضراء وصولاً إلى تاون سنتر ويضم مجموعة من المتاجر والمطاعم بالإضافة إلى عيادة طبية وغيرها من الخدمات على مسافة قريبة من منزلك. كما بإمكان أطفالك الذهاب إلى المدرسة عبر دراجاتهم الهوائية بكل أمان في المسارات الآمنة والمخصصة للدراجات، بينما تنجز أعمالك بكل راحة من منزلك أو من أحد المقاهي الراقية.





# A sense of belonging

Enjoy numerous events, markets and festivities that will bring the entire community together, in an electric outdoor venue for residents and visitors of all ages to enjoy.

استمتع بمجموعة متنوعة من الفعاليات والأسواق والاحتفالات في الهواء الطلق وفي الأماكن الخارجية للسكان والزوار على حد سواء.

5 BEDROOMS  
VILLA



Disclaimer: Computer generated image is indicative only  
الصورة التي تم إنشاؤها بواسطة الكمبيوتر هي إرشادية فقط



# وجهة متميزة fostering EDUCATIONAL excellence للتعليم

Continuous learning is in the Bloom Holding's DNA and we have always ensured that residents of all ages and abilities have access to exceptional educational opportunities in our communities, as we look to develop the next generation of leaders.

With two world-class schools planned for Bloom Living, all within easy walking distance from anywhere in the community, residents will be able to choose the ideal learning journey for their children, from nursery and primary right through to secondary, to prepare them for university and everything life has to offer.

تولي مجموعة بلووم القابضة أهمية كبرى للتعليم، حيث تعمل باستمرار على توفير منشآت تعليمية وخدمات تعليمية عالية الجودة للسكان وللإسهام في دعم أجيال المستقبل في مجتمعاتنا السكنية.

من المقرر افتتاح مدرستين عالميتين في مجمع بلووم ليفنج يمكن الوصول إليهما من أي مكان بكل سهولة، ويمكن للسكان اختيار مسار التعليم المفضل لأولادهم من مرحلة الحضانة والابتدائي إلى المرحلة الثانوية لتأهيلهم للحياة الجامعية والعملية.



# موقع مثالي An ideal location

A self-contained community and tranquil enclave, set away from the bustling city centre yet easily accessible to the endless attractions of Abu Dhabi and Dubai, Bloom Living is a unique proposition in the UAE capital, ideally located for today and the future.

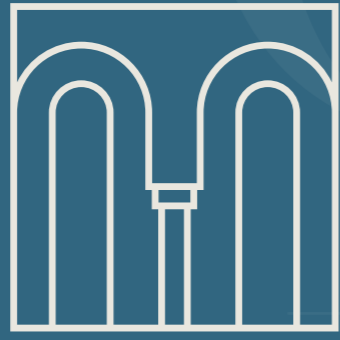
With direct entry and exit to the E20 highway, residents are only a short drive from downtown Abu Dhabi, Zayed City, Yas Island and other business, retail and tourism landmarks. Abu Dhabi Airport is just minutes away too, positioning Bloom Living as an iconic gateway community into Abu Dhabi with easy access to local, regional and international destinations.

يتميز بلووم ليفنج بموقع استراتيجي وسط الأجواء الهادئة بعيداً عن وسط المدينة الصاخب، ويوفر سهولة وصول السكان إلى جميع الوجهات الترفيهية في أبوظبي ودبي، لذلك يعتبر مشروعاً منفرداً بموقعه المثالي في عاصمة دولة الإمارات.

يضم المجمع مداخل ومخارج مباشرة إلى شارع E20، حيث يمكن للسكان الوصول إليه في وقت قصير بالسيارة من وسط مدينة أبوظبي ومدينة زايد وجزيرة ياس ومن مراكز الأعمال والتسوق والمعالم السياحية المجاورة.

لا يبعد بلووم ليفنج سوى بضع دقائق بالسيارة عن مطار أبوظبي، مما يجعل منه أحد المعالم الفريدة في أبوظبي التي توفر سهولة الوصول إلى الجهات المحلية والإقليمية والدولية.





# CORDOBA

## Your picture-perfect home

Cordoba features 257 stylish and spacious villas and townhouses in a safe gated community, where round-the-clock security provides complete peace of mind.

Every element of the master-planned community has been designed around the comfort and convenience of residents, giving you ample space to unwind and disconnect while making sure you're never far away from the people and experiences that matter most.

يضم حي قرطبة 257 فيلا ومنازل تاونهاوس تتميز بأناقته ومساحاتها الفسيحة في مجمع مسور يوفر الحماية والأمن على مدار الساعة بما يضمن راحة البال.

تم تصميم كل عنصر في المخطط الرئيسي بحيث يوفر الراحة للسكان، مما يمنحك مساحة رحيبة للاسترخاء والانفراد بنفسك مع التأكد من بقائك دائماً بالقرب من الأشخاص والتجارب الأقرب إلى قلبك.

S

E

R

E

N

E

# A serene Spanish-style retreat

Inspired by the rustic vibes of the Mediterranean and named after the historic Andalusian city, 'Cordoba at Bloom Living' is the first phase of Bloom Living, where every day brings a fresh opportunity to move your body, free your mind and enrich your soul.

Each season stimulates the senses for a non-stop celebration of life – a sustainable sanctuary of culture and creativity, ambition and achievement, moments and memories.

حي قرطبة السكني هو المرحلة الأولى من مجمع بلووم ليفينج، وهو مستوحى من نمط الحياة المتوسطة ومدينة قرطبة الأندلسية التاريخية، ويوفر لك مع بداية كل يوم جديد فرصة فريدة لتنشيط الجسم وتحرير العقل وإثراء الروح.

لكل فصل من فصول السنة في بلووم ليفينج مزايا تعوك لحب الحياة. فهو يعد وجهة مستدامة للثقافة والإبداع والطموح والإنجاز وأجمل اللحظات والتذكريات.

Timeless

# MEDITERRANEAN

style

Inspired by the eternal elegance of the architecture of in the hills of southern Spain, where cultures from across the Mediterranean brought their innovation and sensibilities for millennia, the Mediterranean theme is fully expressed in every facet of the community and the well-designed homes along Cordoba's graceful palm-lined avenues.

The community's sophisticated villas and townhouses present a robust yet welcoming impression, as you step along the stone pathways leading up to the vaulted doorways, that beckon you to enter, as balconies in bloom provide flourishes of colour overhead. Every home enjoys a private two-car garage in front and a secluded garden or patio around back, where residents can sit with a cool drink in the shade of a palm tree and relish the tranquillity of the Cordoban lifestyle.

حي قرطبة مستوحى من الهندسة المعمارية الأنيقة لتلال جنوب إسبانيا، حيث اجتمعت الثقافات من مختلف أنحاء البحر المتوسط بإبداعاتها وخصائصها منذ آلاف السنين. ويبرز فن العمارة المتوسطي في كل زاوية من زوايا المجمع السكني والمنازل المصممة بأناقة على امتداد شوارع حي قرطبة الجميلة التي تصطف على جوانبها أشجار النخيل.

تمنحك الفلل ومنازل التاونهاوس انطباعاً بالقوة والاستدامة وكرم الضيافة، وأنت تسير على امتداد الممرات المرصوفة بالحصى التي تؤدي إلى مداخل بقباب جميلة تقودك إلى شرفات تزينها الزخارف الأنيقة. لكل منزل موقف خاص يتسع لسيارتين وحديقة أو فناء في الخلف، حيث يمكن للسكان الجلوس وتذوق مشروب بارد تحت ظلال شجر النخيل والاستمتاع بهدوء نمط الحياة القرطبي.

3 BEDROOM  
TOWNHOUSE  
(Front)

# Where **STYLE** meets **PURPOSE**

Step inside your home and trust that every detail has been carefully considered, blending sensuous Andalusian style and flourishes of creativity with high-quality finishing and practical open-plan design that is at once accessible and functional for young and old.

Elegant design and intricate detail run through the property, with beautiful flooring throughout the home, large windows that let the sun stream in to create bright and open spaces, and sleek granite countertops that bring a contemporary luxury to the modern and well-equipped kitchen. The spacious bedrooms all enjoy built-in wardrobes, while marble finishes extend to the en-suite bathroom. Every element serves a deliberate purpose, complementing the architecture of the home and adding a magical touch to each room.

عند دخولك إلى المنزل ستدرك مدى الاهتمام بكافة التفاصيل التي تجمع بين الطراز الأندلسي والامسات الإبداعية والتشطيبات عالية الجودة والتصميم العملي الملائم لكافة أفراد العائلة على اختلاف أعمارهم.

تتميز المنازل بأناقته وتفصيلها الدقيقة وأرضياتها الجميلة ونوافذها الكبيرة التي تسمح لأشعة الشمس بالدخول وإضفاء إشراق دائم على المساحات الداخلية، كما تضيف أسطح الغرانيت البراقة في المطابخ العصرية المجهزة بعناية، لمسحة من الفخامة والرفاهية. تضم جميع غرف النوم الفسيحة خزائن مدمجة بتشطيبات من الرخام في الحمام الداخلي. ويتكامل كل عنصر مع التصميم الهندسي للمنزل ويضيف لمسحة سحرية فريدة على كل غرفة.

Disclaimer: Computer generated image is indicative only  
الصورة التي تم إنشاؤها بواسطة الكمبيوتر هي إرشادية فقط

# Making NEW friends

Life never stands still at Bloom Living, where the Cordoba community congregates to tell stories, and savour the delights of experiences shared with the people that matter most.

Celebrating the diversity of the community and countless pursuits of its residents, the Community Clubhouse is a buzzing hub of activity, with a wide assortment of fun and engaging workshops, classes and events on offer year-round for people all ages to take part in.

إيقاع الحياة لا يتوقف في بلووم ليفينج، حيث يتشارك السكان الحكايات والتجارب المتنوعة مع الأحباء.

يعد النادي المجتمعي وجهة مثالية تعكس التنوع الثقافي ويقصده كافة السكان للاستمتاع بتجارب متميزة ومجموعة واسعة من ورش العمل والدروس والفعاليات الممتعة المتاحة على مدار العام للأشخاص من جميع الأعمار.



# Enjoy a BETTER PACE to life

As you step from the city into the vivid and vibrant Cordoba community, time slows down and you know that you're back where you belong. The scent of flowers in bloom mingles with the chants of birds and joyous cries of children playing, as you let the feeling of secure serenity wash over you. Every aspect of Cordoba promotes an active, healthy lifestyle in balance with the wonders of nature, allowing you to explore tree-lined pathways, splash in the local swimming pool, stay fit at the community gym, meet up with friends for a barbeque or a yoga session in the park – making the most of the eternal Abu Dhabi sunshine.

يعزز كل جانب من جوانب حي قرطبة نمط الحياة الصحي والنشط بتوازن مثالي مع روعة الطبيعة، مما يتيح لك استكشاف المسارات المحاطة بالأشجار والفضاء في حوض السباحة المشترك وممارسة الرياضة في صالة اللياقة البدنية والاجتماع بالأصدقاء للاحتفال أو الاستمتاع بالشواء أو ممارسة اليوغا في الحديقة أو اصطحاب حيواناتك الأليفة في نزهة مسائية، والاستفادة لأقصى حد من إشراقة الشمس الدائمة في أبوظبي.

# PACE



# THE

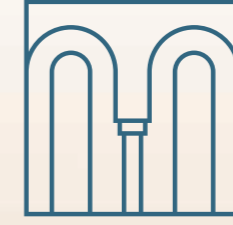
Sink into your favourite sofa to rest, revitalise or rejoice with friends and family. There's nowhere you'd rather be – a home that reflects who you are and everything you love, surrounded by all the comforts and conveniences that you crave.

استرح في مقعدك المفضل وجدّد حيويّتك أو استمتع بأجمل الأوقات مع العائلة والأصدقاء. هذا هو عنوانك – منزل يعكس شخصيتك والأشياء التي تحبها في الحياة، بما يوفره لك من خدمات ووسائل راحة متميزة.

# HOME



# المخطط الرئيسي Masterplan



CORDOBA



Disclaimer: Computer generated image is indicative only  
لصورة التي تم إنشاؤها بواسطة الكمبيوتر هي إرشادية فقط



# TOWNHOUSES



Disclaimer: Computer generated image is indicative only  
لصورة التي تم إنشاؤها بواسطة الكمبيوتر هي إرشادية فقط

# TOWNHOUSES



Disclaimer: Computer generated image is indicative only  
لصورة التي تم إنشاؤها بواسطة الكمبيوتر هي إرشادية فقط

# TYPE 2E 2 BEDS END TOWNHOUSE

GROUND FLOOR	761 sqft.	71 sqm.
FIRST FLOOR	564 sqft.	52 sqm.
TOTAL SELLABLE AREA	1325 sqft.	123 sqm.

## END TOWNHOUSE



GROUND FLOOR



FIRST FLOOR

All floor plans depicted herewith are not to scale, applied finishes and final unit areas are subject to change without prior notice at the discretion of Bloom Properties in line with the provision of contract of sale. Landscaping and interior design shown in the imagery including furniture, accessories and electronics are indicative only and will not be included within the offering.

جميع مخططات الوحدات السكنية الموضحة هي إرشادية ولا تعد قياسية، التشطيبات والقياسات عرضة للتغيير والتعديل دون إشعار مسبق وفقاً لتقدير بلووم العقارية بما يتماشى مع أحكام عقد البيع. وكذلك تنسيق الحدائق والأجهزة الإلكترونية والأثاث والأكسسوارات هي إرشادية وغير مشمولة أيضاً.

# MIDDLE TOWNHOUSE

## TYPE 2M 2 BEDS MIDDLE TOWNHOUSE

GROUND FLOOR	745 sqft.	69 sqm.
FIRST FLOOR	595 sqft.	55 sqm.
TOTAL SELLABLE AREA	1340 sqft.	124 sqm.



GROUND FLOOR



FIRST FLOOR

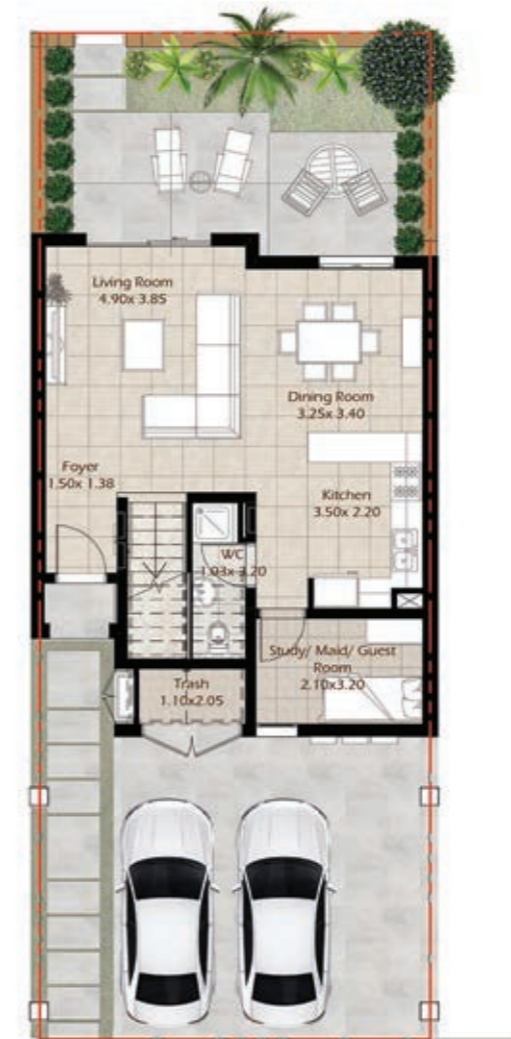
All floor plans depicted herewith are not to scale, applied finishes and final unit areas are subject to change without prior notice at the discretion of Bloom Properties in line with the provision of contract of sale. Landscaping and interior design shown in the imagery including furniture, accessories and electronics are indicative only and will not be included within the offering.

جميع مخططات الوحدات السكنية الموضحة هي إرشادية ولا تعد قياسية، التشطيبات والقياسات عرضة للتغيير والتعديل دون إشعار مسبق وفقاً لتقدير بلوم العقارية بما يتماشى مع أحكام عقد البيع. وكذلك تنسيق الحدائق والأجهزة الإلكترونية والأثاث والاكسسوارات هي إرشادية وغير مشمولة أيضاً.

# MIDDLE-1 TOWNHOUSE

## TYPE 2M1 2 BEDS MIDDLE-1 TOWNHOUSE

GROUND FLOOR	745 sqft.	69 sqm.
FIRST FLOOR	553 sqft.	51 sqm.
TOTAL SELLABLE AREA	1298 sqft.	120 sqm.



GROUND FLOOR



FIRST FLOOR

All floor plans depicted herewith are not to scale, applied finishes and final unit areas are subject to change without prior notice at the discretion of Bloom Properties in line with the provision of contract of sale. Landscaping and interior design shown in the imagery including furniture, accessories and electronics are indicative only and will not be included within the offering.

جميع مخططات الوحدات السكنية الموضحة هي إرشادية ولا تعد قياسية، التشطيبات والقياسات عرضة للتغيير والتعديل دون إشعار مسبق وفقاً لتقدير بلووم العقارية بما يتماشى مع أحكام عقد البيع. وكذلك تنسيق الحدائق والأجهزة الإلكترونية والأثاث والاكسسوارات هي إرشادية وغير مشمولة أيضاً.

# TYPE 3E 3 BEDS END TOWNHOUSE

GROUND FLOOR	959 sqft.	89 sqm.
FIRST FLOOR	889 sqft.	83 sqm.
TOTAL SELLABLE AREA	1848 sqft.	172 sqm.

## END TOWNHOUSE



GROUND FLOOR



FIRST FLOOR

All floor plans depicted herewith are not to scale, applied finishes and final unit areas are subject to change without prior notice at the discretion of Bloom Properties in line with the provision of contract of sale. Landscaping and interior design shown in the imagery including furniture, accessories and electronics are indicative only and will not be included within the offering.

جميع مخططات الوحدات السكنية الموضحة هي إرشادية ولا تعد قياسية، التشطيبات والقياسات عرضة للتغيير والتعديل دون إشعار مسبق وفقاً لتقدير بلووم العقارية بما يتماشى مع أحكام عقد البيع. وكذلك تنسيق الحدائق والأجهزة الإلكترونية والأثاث والاكسسوارات هي إرشادية وغير مشمولة أيضاً.



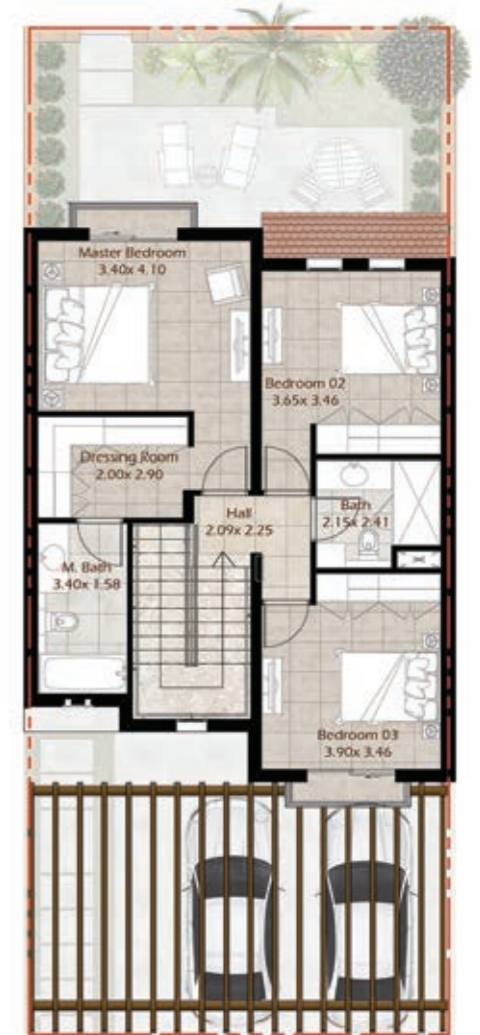
# MIDDLE TOWNHOUSE

## TYPE 3M 3 BEDS MIDDLE TOWN HOUSE

GROUND FLOOR	810 sqft.	75 sqm.
FIRST FLOOR	808 sqft.	75 sqm.
TOTAL SELLABLE AREA	1618 sqft.	150 sqm.



GROUND FLOOR



FIRST FLOOR

All floor plans depicted herewith are not to scale, applied finishes and final unit areas are subject to change without prior notice at the discretion of Bloom Properties in line with the provision of contract of sale. Landscaping and interior design shown in the imagery including furniture, accessories and electronics are indicative only and will not be included within the offering.

جميع مخططات الوحدات السكنية الموضحة هي إرشادية ولا تعد قياسية، التشطيبات والقياسات عرضة للتغيير والتعديل دون إشعار مسبق وفقاً لتقدير بلووم العقارية بما يتماشى مع أحكام عقد البيع. وكذلك تنسيق الحدائق والأجهزة الإلكترونية والأثاث والاكسسوارات هي إرشادية وغير مشمولة أيضاً.

# TOWNHOUSE INTERIORS



Disclaimer: Computer generated image is indicative only  
لصورة التي تم إنشاؤها بواسطة الكمبيوتر هي إرشادية فقط

# TOWNHOUSE INTERIORS



Disclaimer: Computer generated image is indicative only  
لصورة التي تم إنشاؤها بواسطة الكمبيوتر هي إرشادية فقط

# TOWNHOUSE INTERIORS



Disclaimer: Computer generated image is indicative only  
لصورة التي تم إنشاؤها بواسطة الكمبيوتر هي إرشادية فقط

# TOWNHOUSE INTERIORS



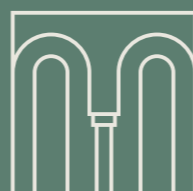
Disclaimer: Computer generated image is indicative only  
لصورة التي تم إنشاؤها بواسطة الكمبيوتر هي إرشادية فقط

# TOWNHOUSE INTERIORS



Disclaimer: Computer generated image is indicative only  
لصورة التي تم إنشاؤها بواسطة الكمبيوتر هي إرشادية فقط

# Villas



CORDOBA

# 3 BEDROOMS VILLA



Disclaimer: Computer generated image is indicative only  
لصورة التي تم إنشاؤها بواسطة الكمبيوتر هي إرشادية فقط



# 4 BEDROOMS VILLA



Disclaimer: Computer-generated image is indicative only  
لصورة التي تم إنشاؤها بواسطة الكمبيوتر هي إرشادية فقط

# 5 BEDROOMS VILLA



Disclaimer: Computer generated image is indicative only  
لصورة التي تم إنشاؤها بواسطة الكمبيوتر هي إرشادية فقط

# 6 BEDROOMS VILLA



Disclaimer: Computer generated image is indicative only  
لصورة التي تم إنشاؤها بواسطة الكمبيوتر هي إرشادية فقط

# 3 BEDROOMS VILLA

GROUND FLOOR	1436 sqft.	133 sqm.
FIRST FLOOR	1295 sqft.	120 sqm.
TOTAL SELLABLE AREA	2731 sqft.	253 sqm.



GROUND FLOOR

# 3 BEDROOMS VILLA



FIRST FLOOR

All floor plans depicted herewith are not to scale, applied finishes and final unit areas are subject to change without prior notice at the discretion of Bloom Properties in line with the provision of contract of sale. Landscaping and interior design shown in the imagery including furniture, accessories and electronics are indicative only and will not be included within the offering.

جميع مخططات الوحدات السكنية الموضحة هي إرشادية ولا تعد قياسية. التشطيبات والقياسات عرضة للتغيير والتعديل دون إشعار مسبق وفقاً لتقدير بلوم العقارية بما يتماشى مع أحكام عقد البيع. وكذلك تنسيق الحدائق والأجهزة الإلكترونية والأثاث والأكسسوارات هي إرشادية وغير مشمولة أيضاً.

# 4 BEDROOMS VILLA

GROUND FLOOR	1891 sqft.	176 sqm.
FIRST FLOOR	1521 sqft.	141 sqm.
TOTAL SELLABLE AREA	3412 sqft.	317 sqm.



GROUND FLOOR

# 4 BEDROOMS VILLA



FIRST FLOOR

All floor plans depicted herewith are not to scale, applied finishes and final unit areas are subject to change without prior notice at the discretion of Bloom Properties in line with the provision of contract of sale. Landscaping and interior design shown in the imagery including furniture, accessories and electronics are indicative only and will not be included within the offering.

جميع مخططات الوحدات السكنية الموضحة هي إرشادية ولا تعد قياسية. التشطيبات والقياسات عرضة للتغيير والتعديل دون إشعار مسبق وفقاً لتقدير بلوم العقارية بما يتماشى مع أحكام عقد البيع. وكذلك تنسيق الحدائق والأجهزة الإلكترونية والآلات والاكسسوارات هي إرشادية وغير مشمولة أيضاً.

# 5 BEDROOMS VILLA

GROUND FLOOR	2604 sqft.	242 sqm.
FIRST FLOOR	2004 sqft.	186 sqm.
TOTAL SELLABLE AREA	4608 sqft.	428 sqm.



GROUND FLOOR

# 5 BEDROOMS VILLA



FIRST FLOOR

All floor plans depicted herewith are not to scale, applied finishes and final unit areas are subject to change without prior notice at the discretion of Bloom Properties in line with the provision of contract of sale. Landscaping and interior design shown in the imagery including furniture, accessories and electronics are indicative only and will not be included within the offering.

جميع مخططات الوحدات السكنية الموضحة هي إرشادية ولا تعد قياسية. التسهيلات والقياسات عرضة للتغيير والتعديل دون إشعار مسبق وفقاً لتقدير بلوم العقارية بما يتماشى مع أحكام عقد البيع. وكذلك تنسيق الحدائق والأجهزة الإلكترونية والآلات والأكسسوارات هي إرشادية وغير مشمولة أيضاً.

# 6 BEDROOMS VILLA

GROUND FLOOR	2985 sqft.	278 sqm.
FIRST FLOOR	2553 sqft.	237 sqm.
TOTAL SELLABLE AREA	5538 sqft.	515 sqm.



GROUND FLOOR

# 6 BEDROOMS VILLA



FIRST FLOOR

All floor plans depicted herewith are not to scale, applied finishes and final unit areas are subject to change without prior notice at the discretion of Bloom Properties in line with the provision of contract of sale. Landscaping and interior design shown in the imagery including furniture, accessories and electronics are indicative only and will not be included within the offering.

جميع مخططات الوحدات السكنية الموضحة هي إرشادية ولا تعد قياسية. التشطيبات والقياسات عرضة للتغيير والتعديل دون إشعار مسبق وفقاً لتقدير بلوم العقارية بما يتماشى مع أحكام عقد البيع. وكذلك تنسيق الحدائق والأجهزة الإلكترونية والأثاث والأكسسوارات هي إرشادية وغير مشمولة أيضاً.

# VILLA INTERIORS



Disclaimer: Computer generated image is indicative only  
لصورة التي تم إنشاؤها بواسطة الكمبيوتر هي إرشادية فقط



# VILLA INTERIORS



Disclaimer: Computer generated image is indicative only  
لصورة التي تم إنشاؤها بواسطة الكمبيوتر هي إرشادية فقط

# VILLA INTERIORS



Disclaimer: Computer generated image is indicative only  
لصورة التي تم إنشاؤها بواسطة الكمبيوتر هي إرشادية فقط

# VILLA INTERIORS



Disclaimer: Computer generated image is indicative only  
لصورة التي تم إنشاؤها بواسطة الكمبيوتر هي إرشادية فقط

# VILLA INTERIORS



Disclaimer: Computer generated image is indicative only  
لصورة التي تم إنشاؤها بواسطة الكمبيوتر هي إرشادية فقط

# VILLA INTERIORS



Disclaimer: Computer generated image is indicative only  
لصورة التي تم إنشاؤها بواسطة الكمبيوتر هي إرشادية فقط

# About Bloom Holding

Bloom Holding is a leading UAE property developer, committed to building, operating and investing in sustainable and integrated communities. We are dedicated to enriching the lives of our customers through the development and management of real estate, education and hospitality assets, including residential, commercial, and mixed-use projects in top lifestyle destinations.

The launch of Bloom Living, our flagship Abu Dhabi community, marks a significant milestone for Bloom Holding, as we move with purpose and ambition to fulfil our vision, creating an iconic community for our residents to call home, whilst contributing to the wider goals of Abu Dhabi's Vision 2030 to make the UAE capital a world-class destination to live, work and visit – today and for generations to come.

Since 2009, Bloom Properties has successfully developed and delivered more than 5,000 homes with over 4,000 more on the way, two 5-star hotels with 630 guest rooms and 128 executive apartments and 11 schools with over 13,000 students...and we're just getting started.

# عن بلووم القبضة

تُعد بلووم القبضة إحدى أبرز شركات التطوير العقاري في دولة الإمارات، وتلتزم بتشييد المجتمعات السكنية المستدامة وتشغيلها واستثمارها لتثري حياة العملاء من خلال تطوير وإدارة الأصول العقارية والتعليمية ومرافق الضيافة، بما في ذلك المشاريع السكنية والتجارية والمشاريع متعددة الاستخدامات في أبرز الوجهات العصرية.

يمثل إطلاق بلووم ليفينج، المجتمع السكني المتكامل في أبوظبي، علامة فارقة في تاريخ بلووم القبضة، فيما نعمل على تحقيق رؤيتنا وبناء مجتمع فريد يشعر فيه الجميع بالألفة، ونساهم بتحقيق أهداف رؤية أبوظبي 2030 بجعل عاصمة دولة الإمارات وجهة عالمية للسكن والعمل والزيارة، اليوم وفي المستقبل.

منذ تأسيسها في عام 2009، قامت شركة بلووم العقارية بتطوير وتسليم أكثر من 5,000 منزل، بالإضافة إلى 4,000 وحدة سكنية قيد الإنشاء، كما افتتحت فندقين من فئة الخمس نجوم يضمن 630 غرفة و128 شقة فندقية و11 مدرسة تتسع لأكثر من 13,000 طالب... والمسيرة مستمرة.