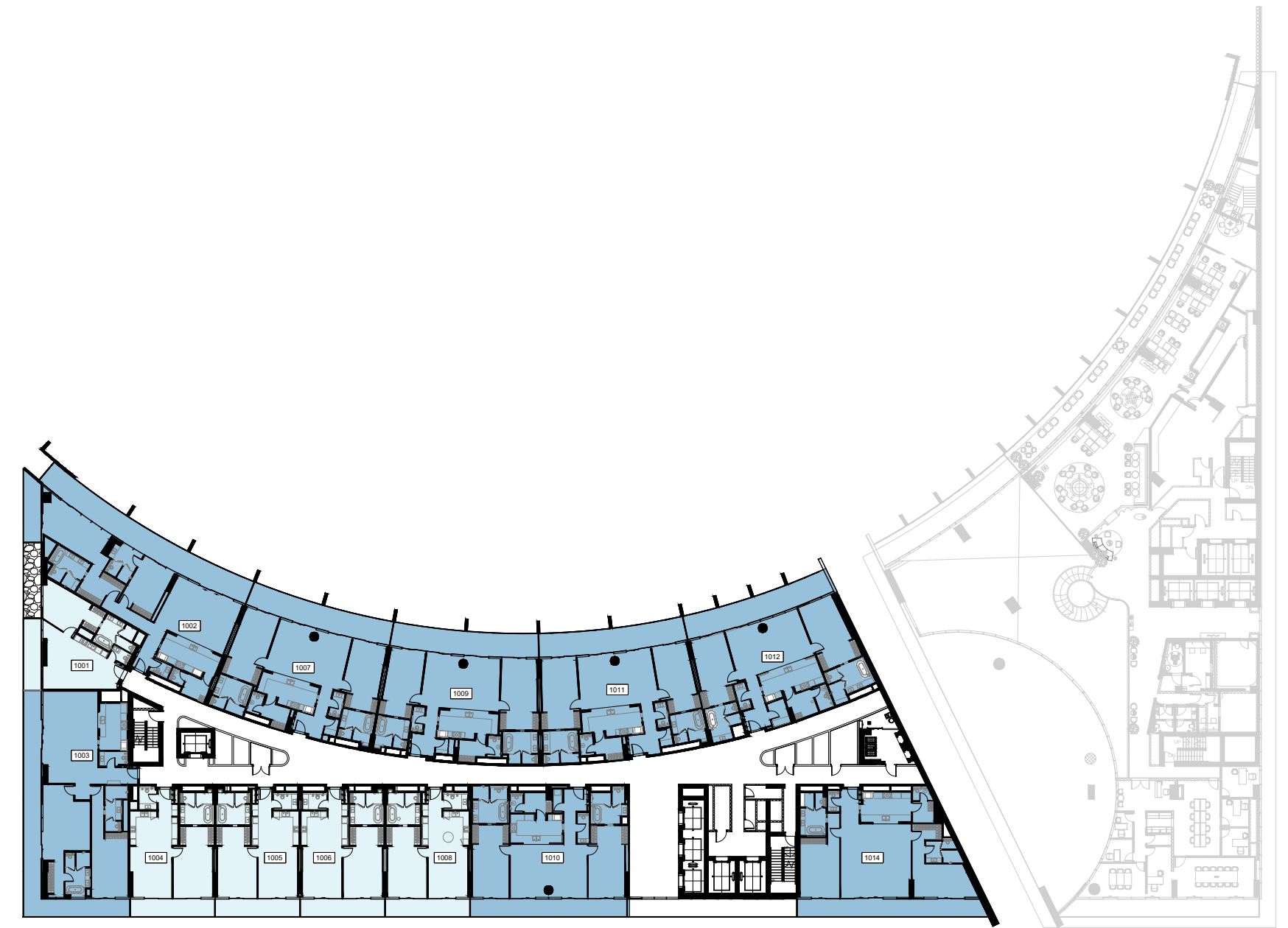


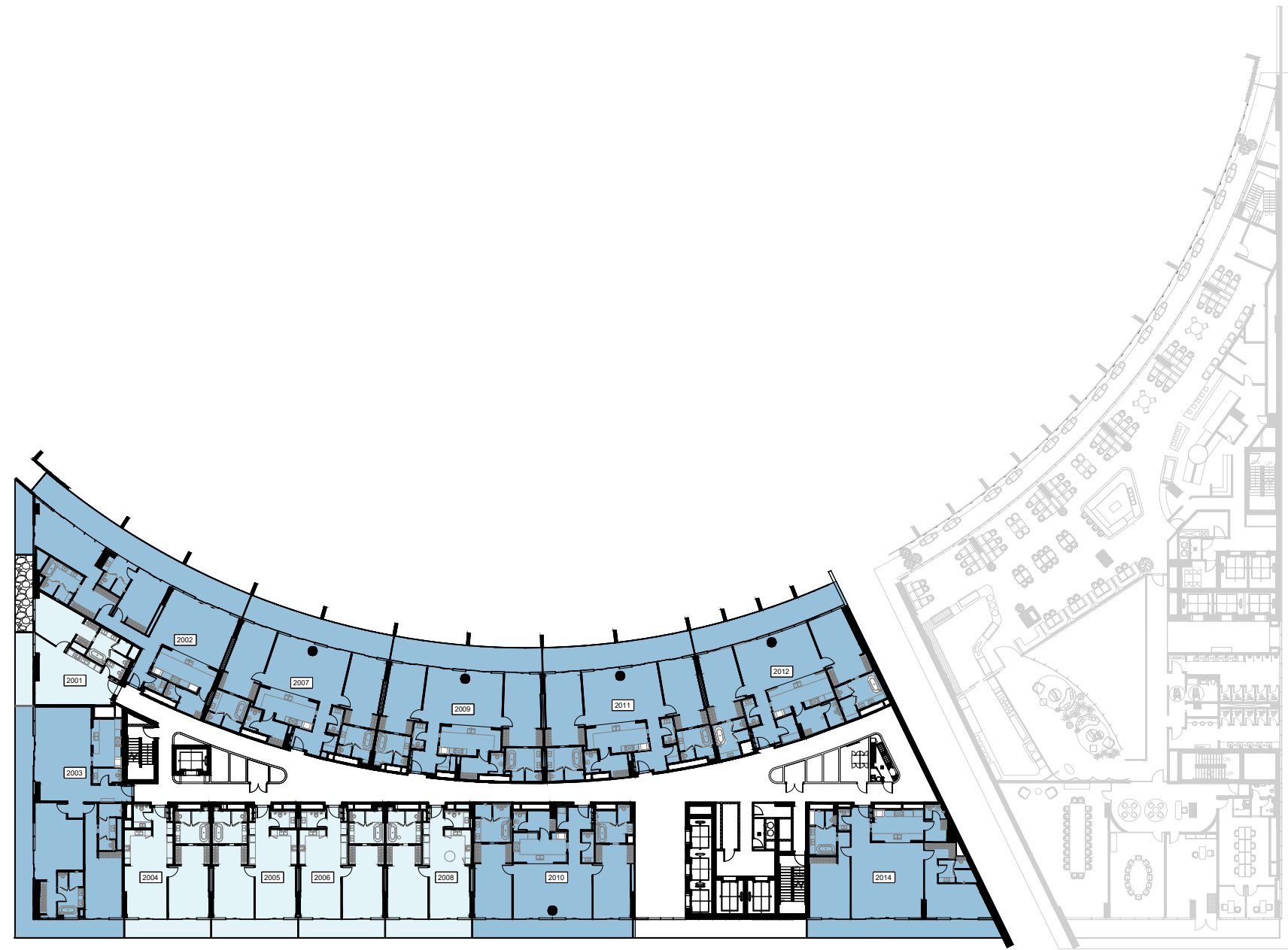
مخطط الطابق الأول
1st Floor Plan

المخططات الطابقية
FLOOR PLANS



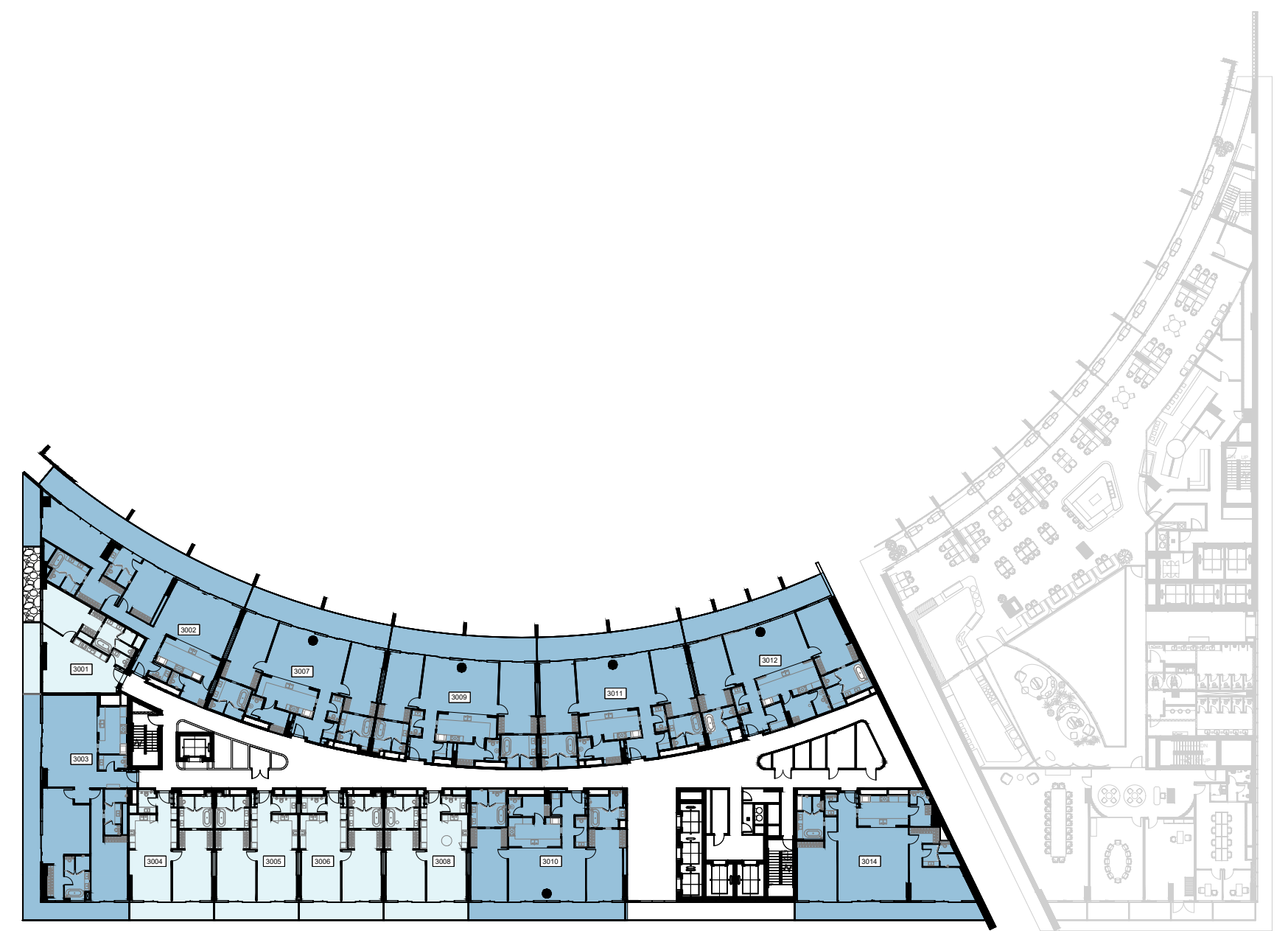
Penthouse 4 Bedroom 3 Bedroom 2 Bedroom 1 Bedroom

مخطط الطابق الثاني والرابع
2nd & 4th Floor Plan



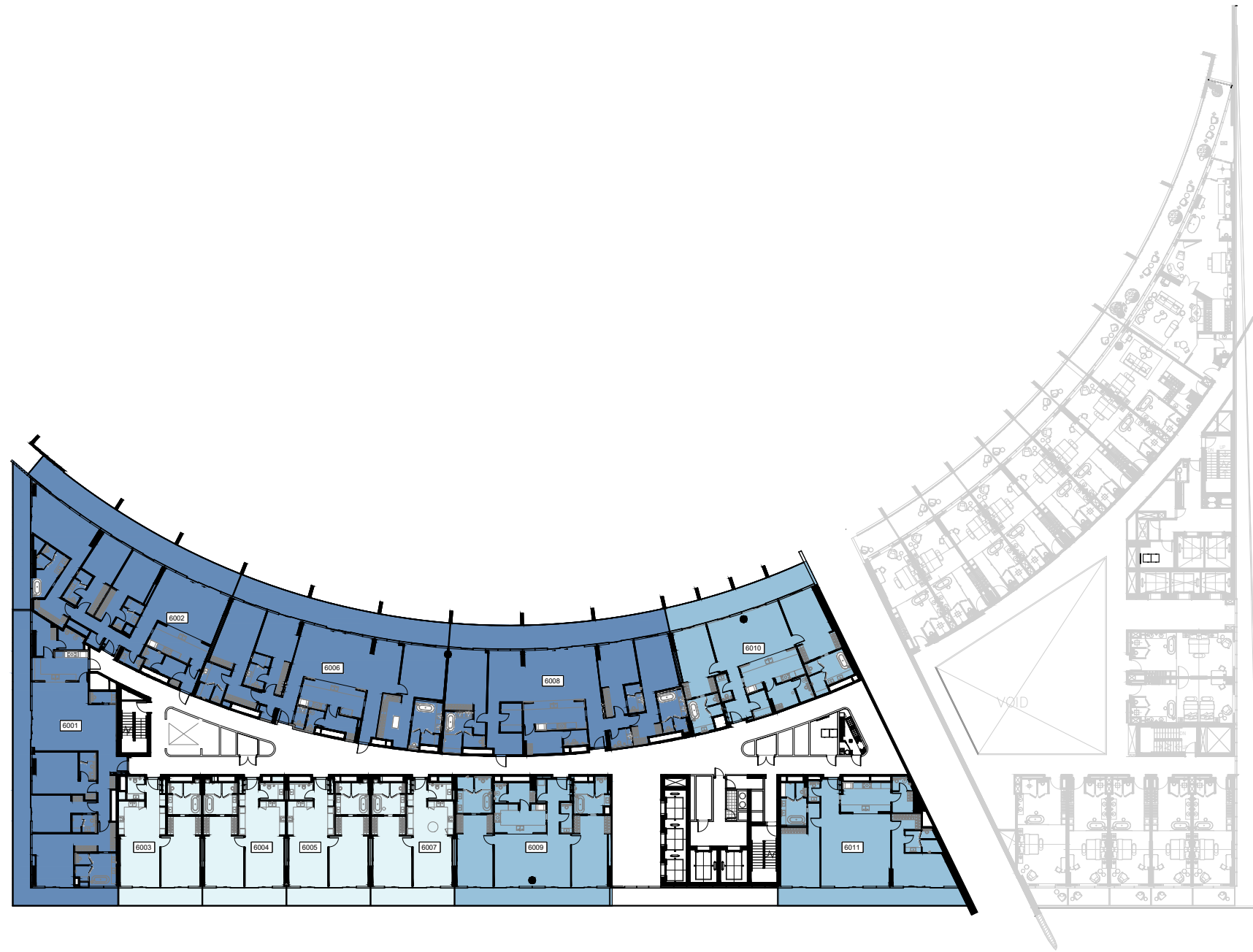
Penthouse 4 Bedroom 3 Bedroom 2 Bedroom 1 Bedroom

مخطط الطابق الثالث والخامس
3rd & 5th Floor Plan



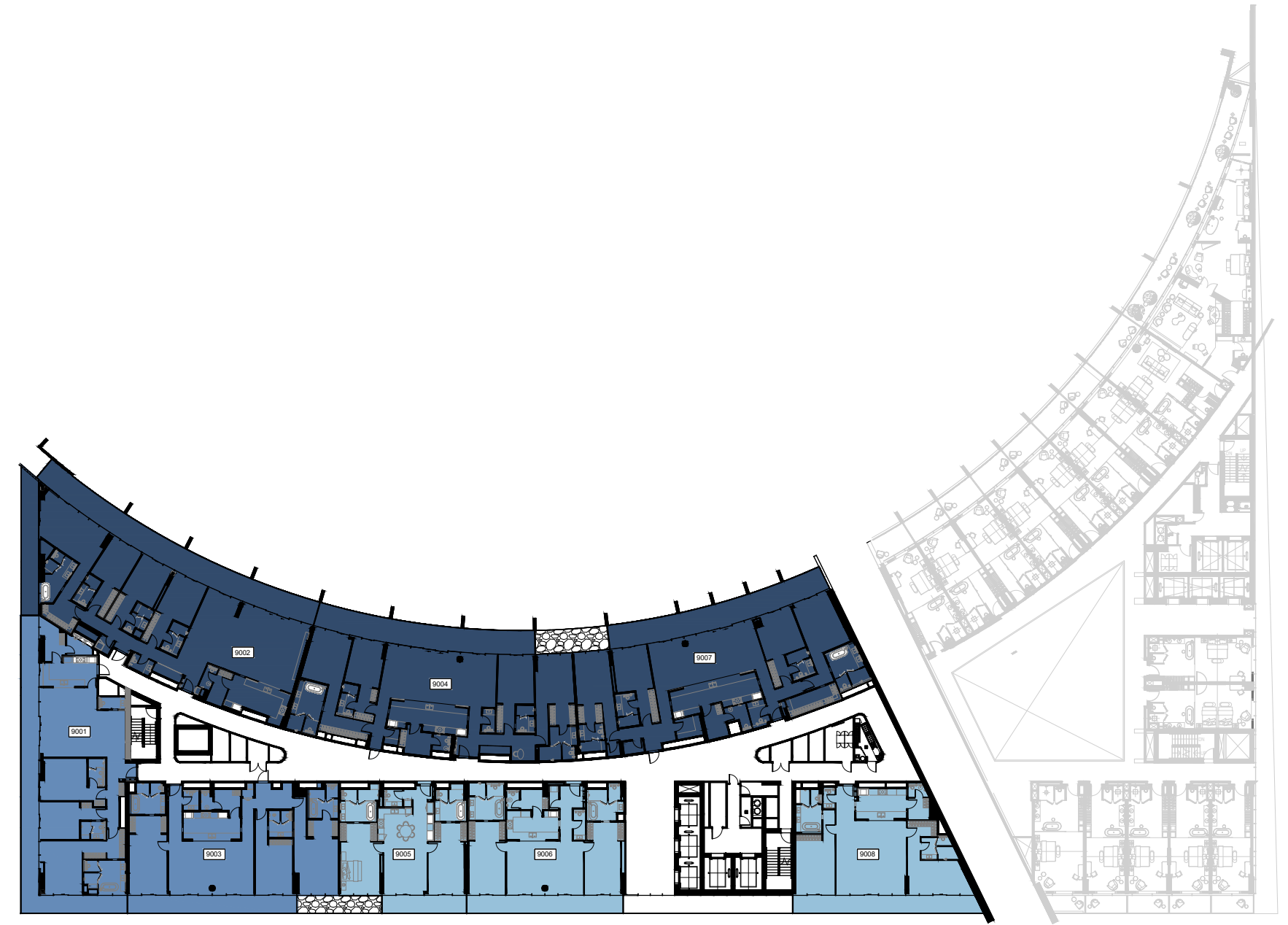
Penthouse 4 Bedroom 3 Bedroom 2 Bedroom 1 Bedroom

مخطط الطابق السادس، السابع والثامن
6th, 7th & 8th Floor Plan



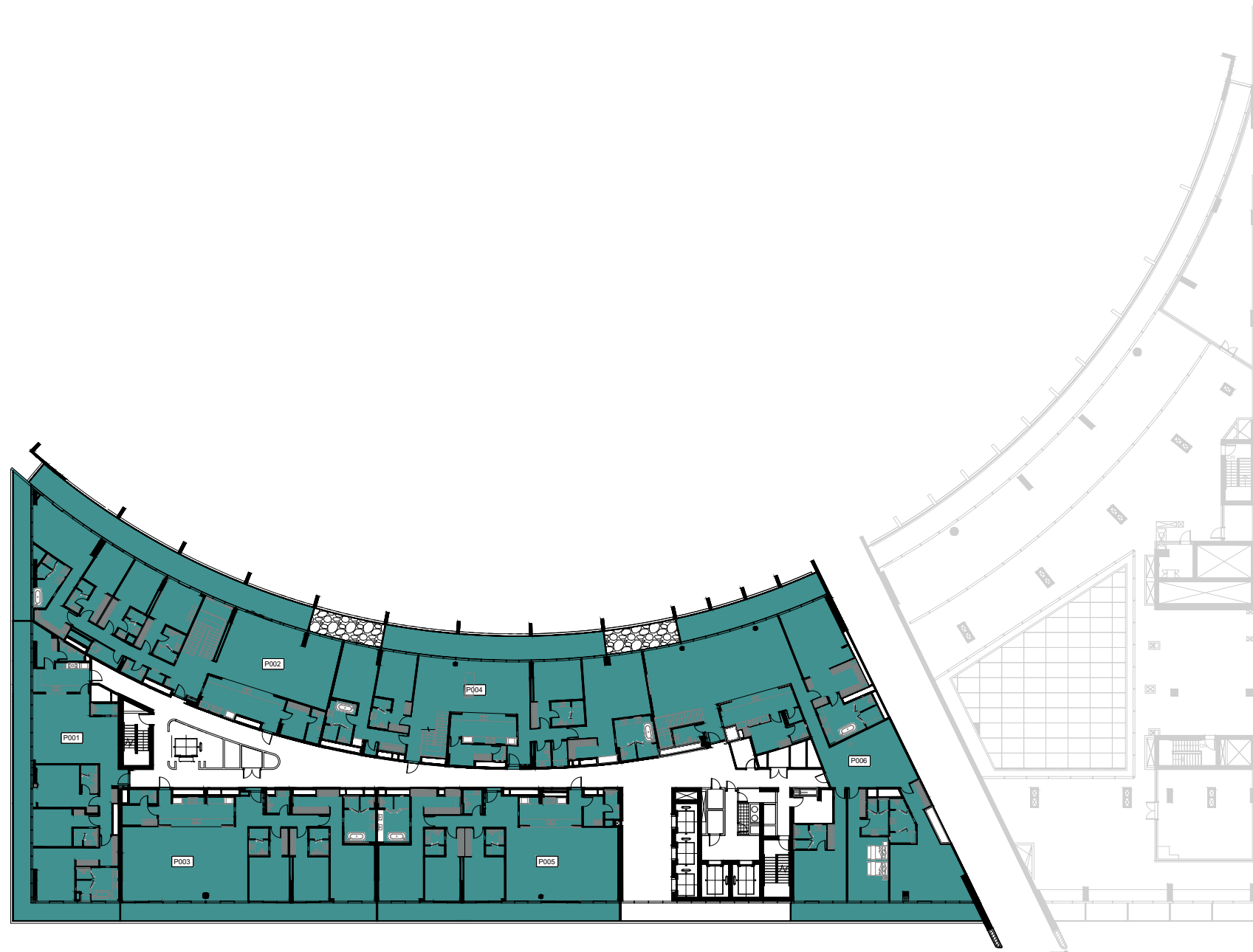
Penthouse 4 Bedroom 3 Bedroom 2 Bedroom 1 Bedroom

مخطط الطابق التاسع، العاشر والحادي عشر
9th, 10th & 11th Floor Plan



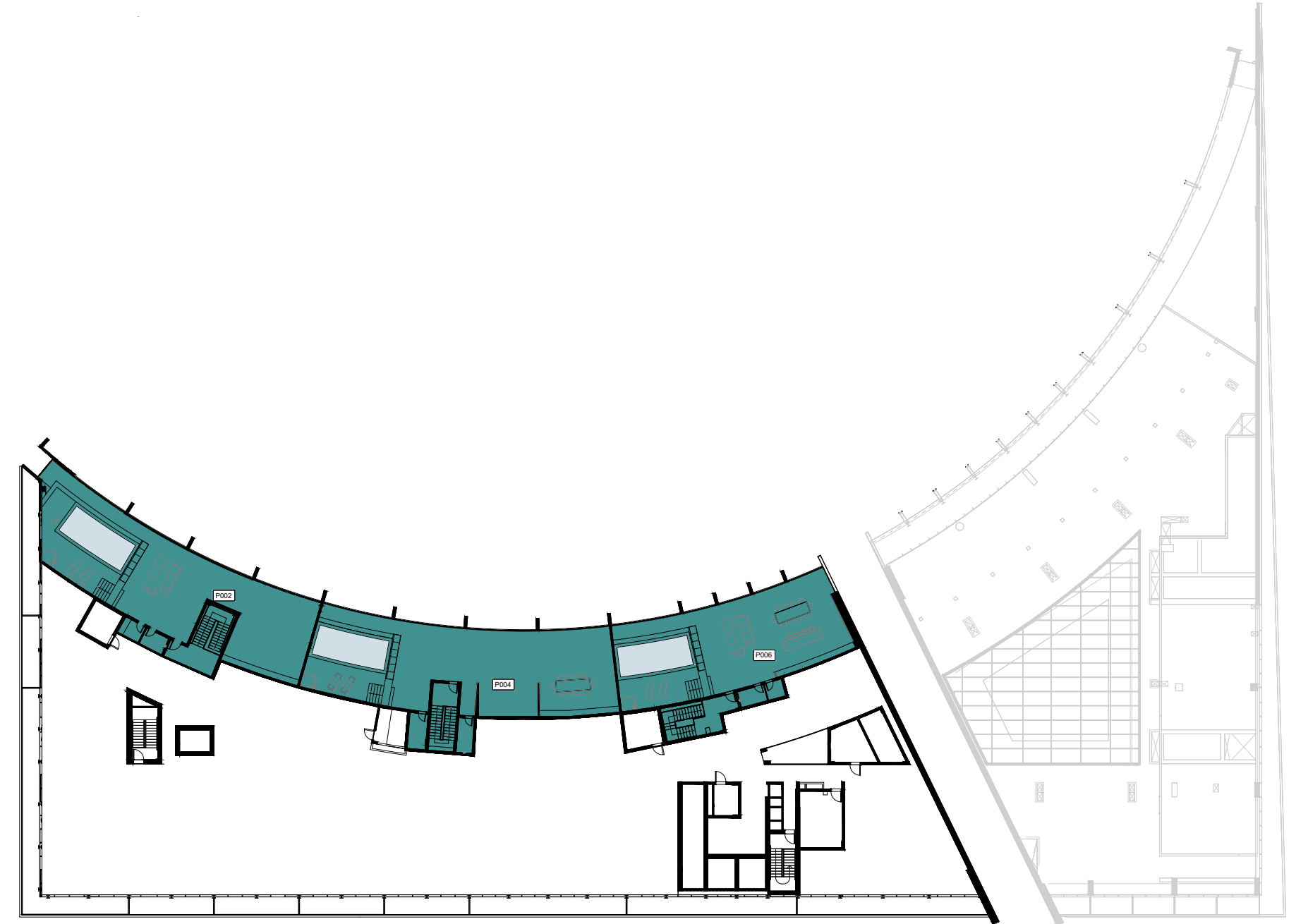
Penthouse 4 Bedroom 3 Bedroom 2 Bedroom 1 Bedroom

مخطط الطابق الثاني عشر
12th Floor Plan



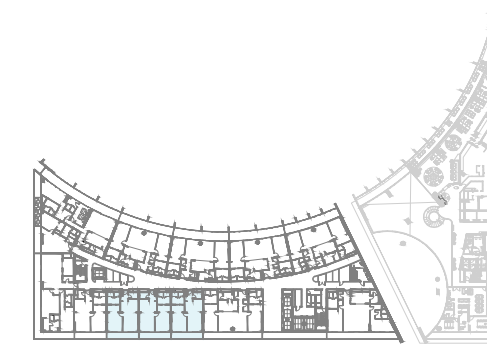
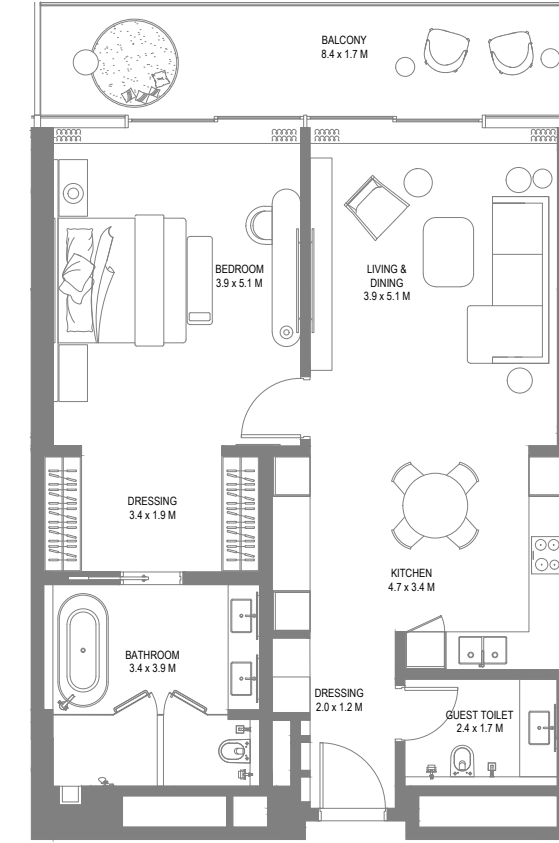
Penthouse 4 Bedroom 3 Bedroom 2 Bedroom 1 Bedroom

مخطط طابق البنتهاوس
Roof Penthouse Floor Plan

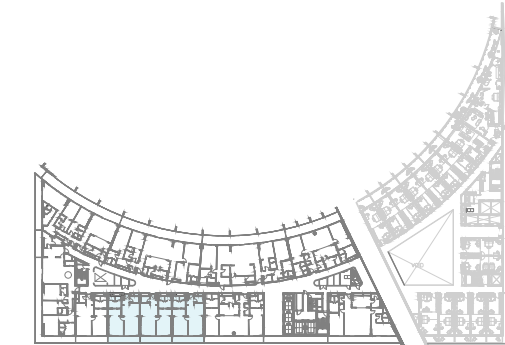


Penthouse 4 Bedroom 3 Bedroom 2 Bedroom 1 Bedroom

مخططات الوحدات السكنية UNIT PLANS



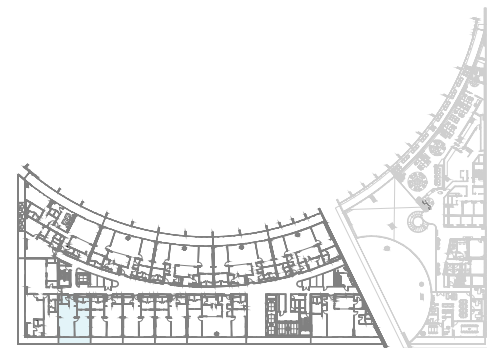
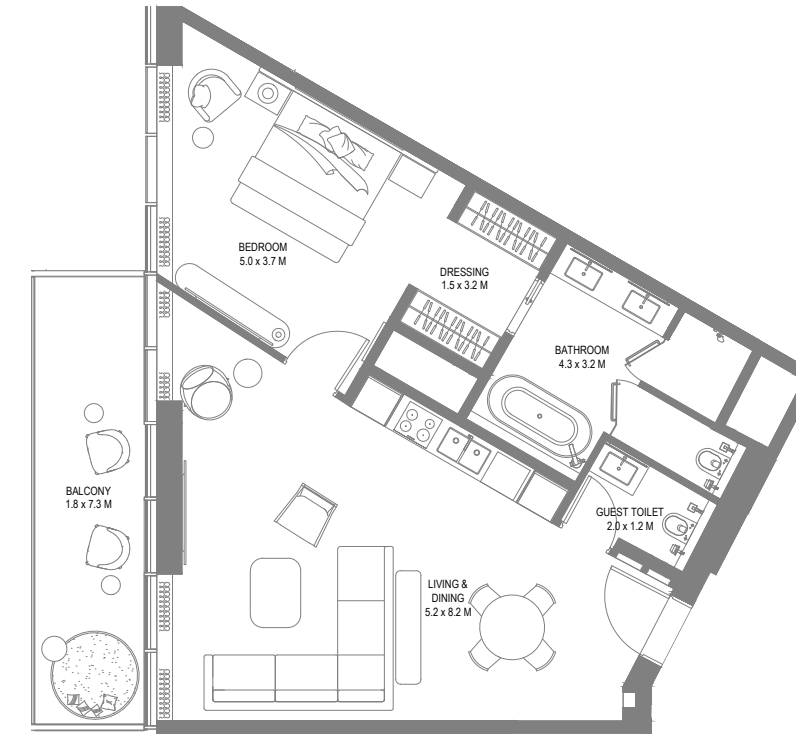
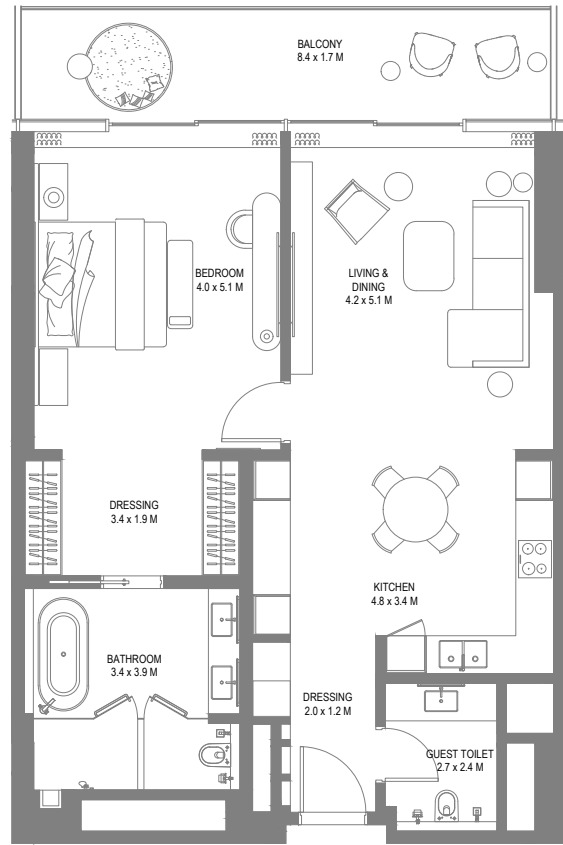
1st, 2nd, 3rd, 4th & 5th Floor Plan



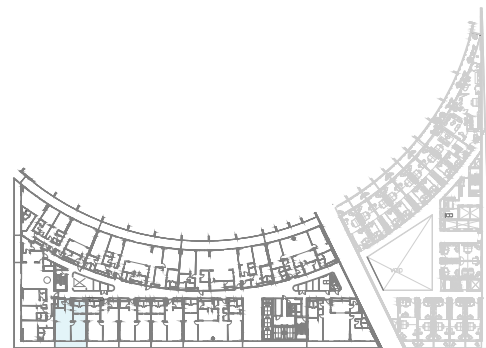
6th, 7th & 8th Floor Plan

One Bedroom - Type A

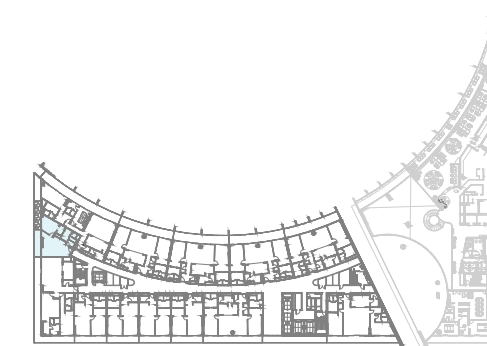
Unit Area: 94.98 Sqm (1,023 Sqft) | Balcony Area: 15.3 Sqm (165 Sqft) | Total Area: 110.28 Sqm (1,188 Sqft)



1st, 2nd, 3rd, 4th & 5th Floor Plan



6th, 7th & 8th Floor Plan



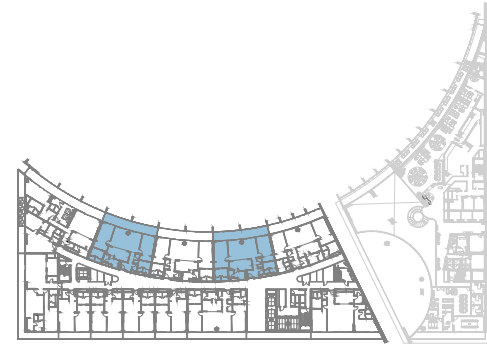
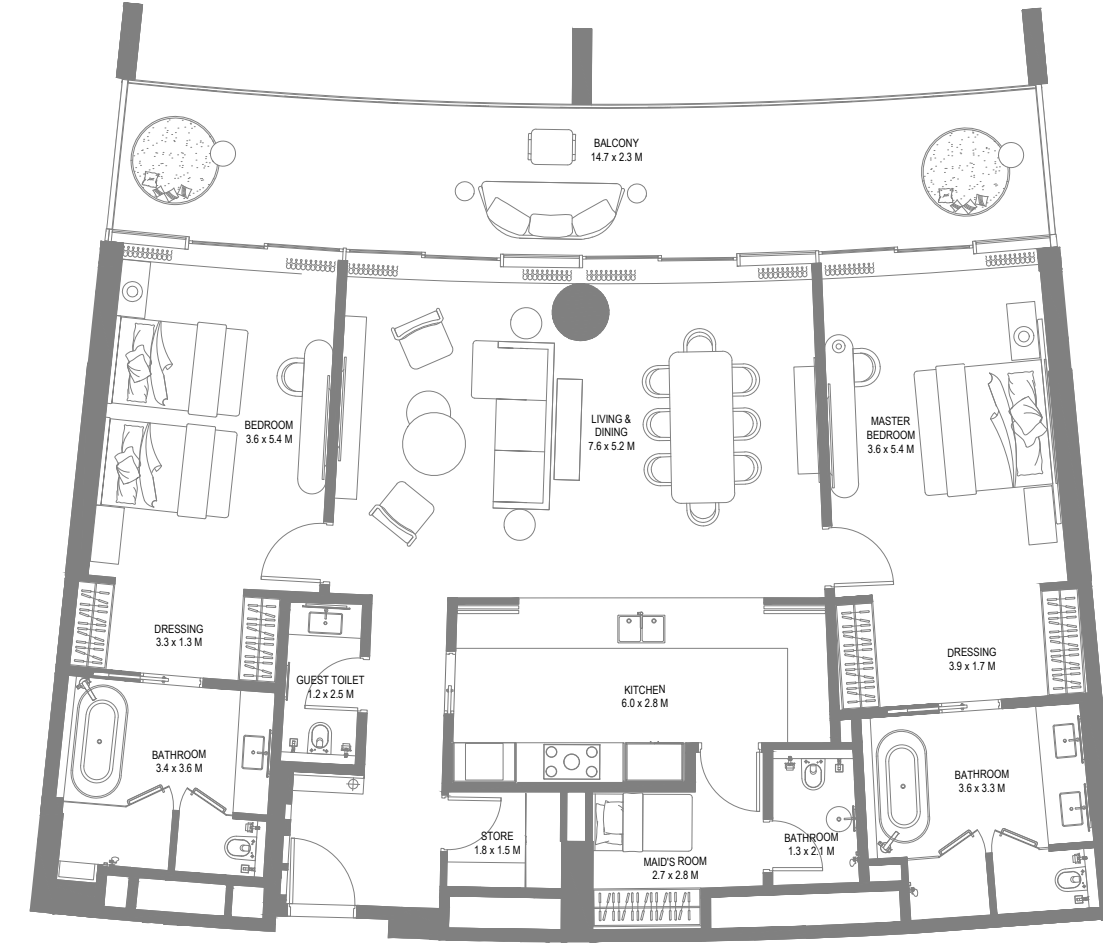
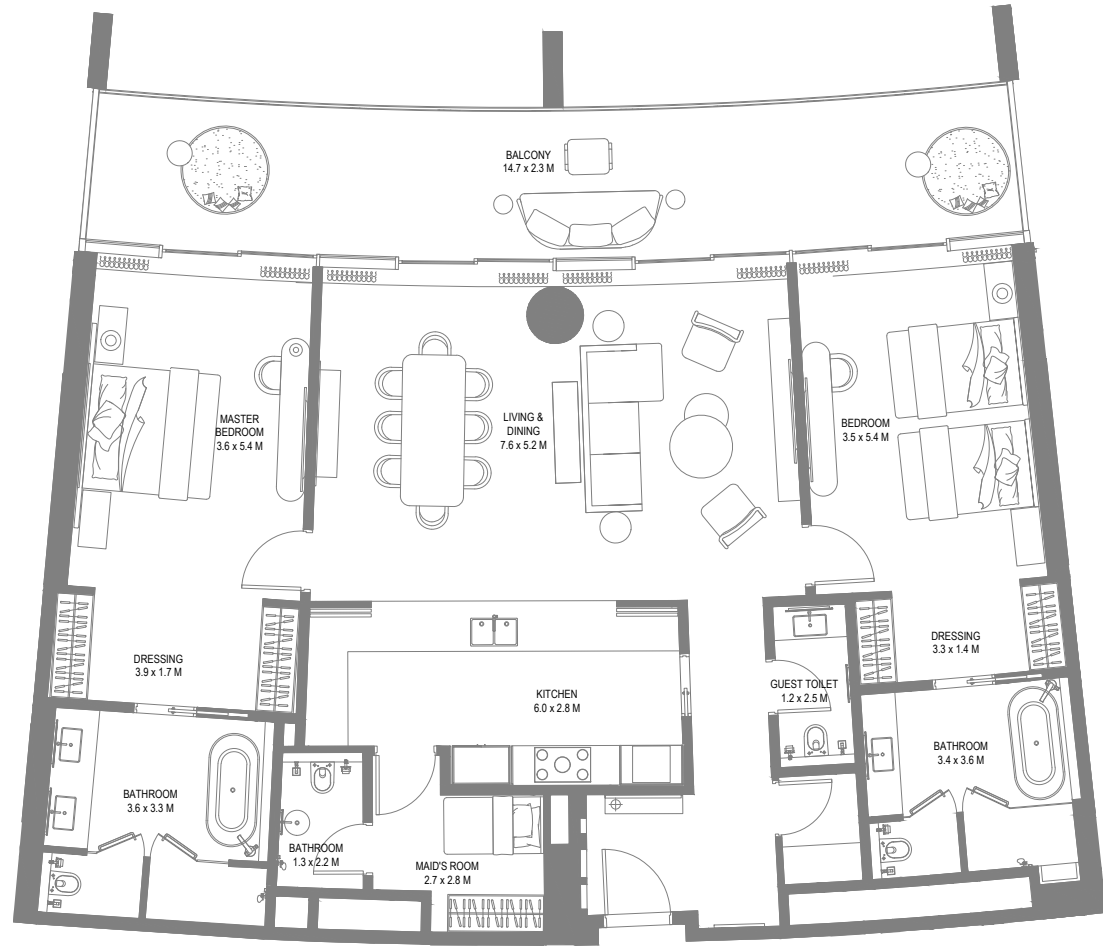
1st, 2nd, 3rd, 4th & 5th Floor Plan

One Bedroom - Type A1

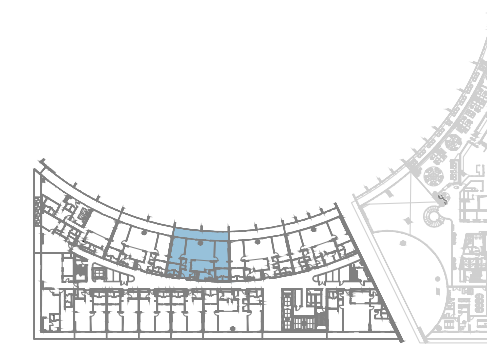
Unit Area: 95.18 Sqm (1,025 Sqft) | Balcony Area: 15.28 Sqm (165 Sqft) | Total Area: 110.48 Sqm (1,190 Sqft)

One Bedroom - Type B

Unit Area: 80.97 Sqm (872 Sqft) | Balcony Area: 12.96 Sqm (140 Sqft) | Total Area: 93.93 Sqm (1,012 Sqft)



1st, 2nd, 3rd, 4th & 5th Floor Plan



1st, 2nd, 3rd, 4th & 5th Floor Plan

Two Bedroom - Type A

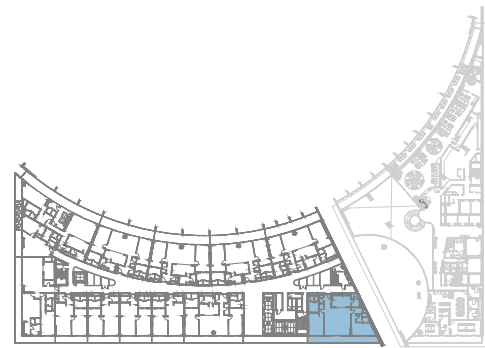
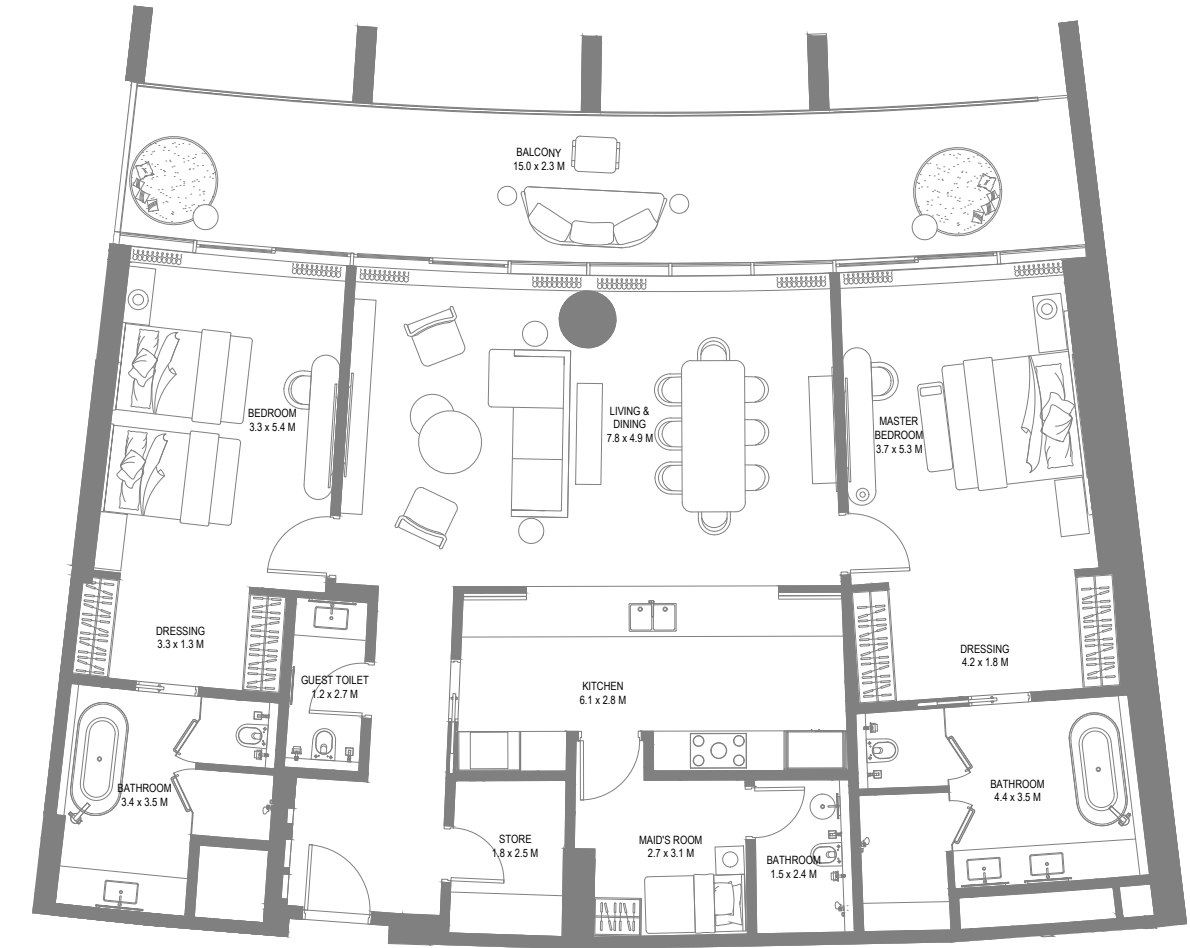
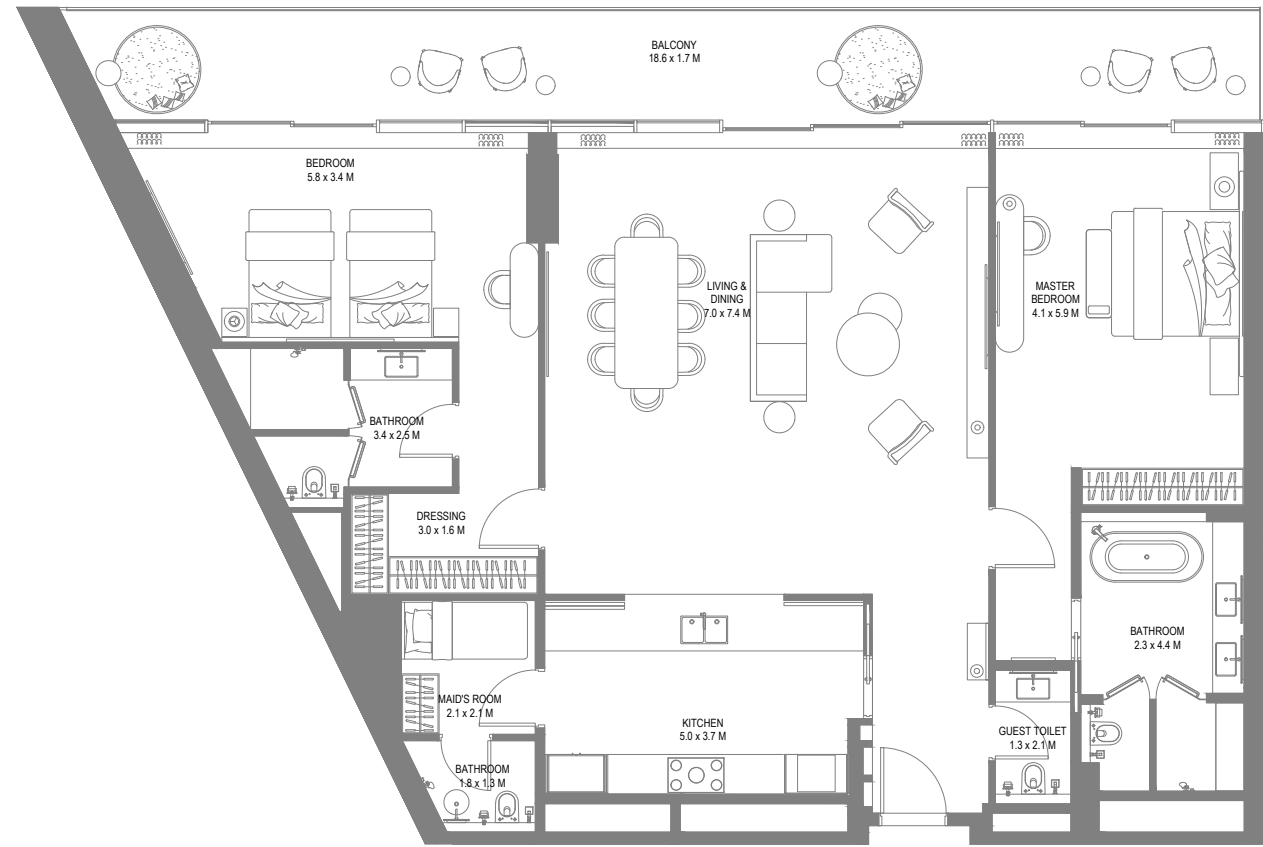
Unit Area: 170.04 Sqm (1,831 Sqft) | Balcony Area: 35.39 Sqm (381 Sqft) | Total Area: 205.43 Sqm (2,212 Sqft)

Two Bedroom - Type A1

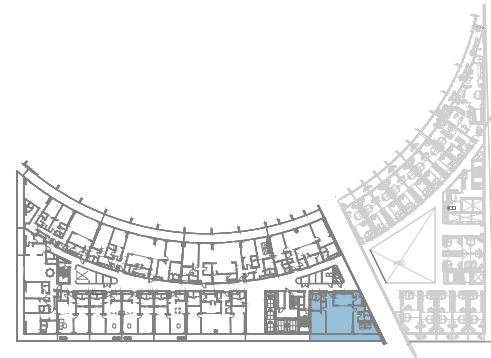
Unit Area: 169.57 Sqm (1,826 Sqft) | Balcony Area: 35.17 Sqm (378 Sqft) | Total Area: 204.74 Sqm (2,204 Sqft)

1- تشير الأرقام الواردة إلى القياسات النهائية من سطح الخائط المشطوب إلى سطح الخائط المشطوب المقابل له وبالوحدات المترية والإنجليزية باستثناء التفاوت المسموح به في الأعمال الإنشائية. 2- قد تختلف أبعاد القطع/الوحدات عما هو موضح في البرشور، وقد يتم عرض أصناف/مخططات الوحدات بنسخ معكوسة؛ 3- جميع الصور الواردة هي للأغراض التوضيحية فقط. 4- جميع التحضيرات والديكورات الداخلية الواردة هي للأغراض التوضيحية فقط. 5- يحتفظ المطور، وفقاً لتقديره المطلق، بحقه في إجراء التعديلات دون أي مسؤولية مترتبة على ذلك حتى إنجاز العمل بصورة نهائية.

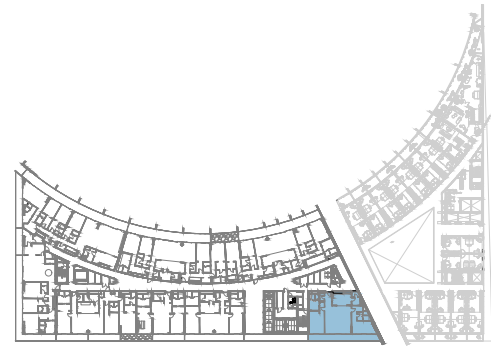
1- تشير الأرقام الواردة إلى القياسات النهائية من سطح الخائط المشطوب إلى سطح الخائط المشطوب المقابل له وبالوحدات المترية والإنجليزية باستثناء التفاوت المسموح به في الأعمال الإنشائية. 2- قد تختلف أبعاد القطع/الوحدات عما هو موضح في البرشور، وقد يتم عرض أصناف/مخططات الوحدات بنسخ معكوسة؛ 3- جميع الصور الواردة هي للأغراض التوضيحية فقط. 4- جميع التحضيرات والديكورات الداخلية الواردة هي للأغراض التوضيحية فقط. 5- يحتفظ المطور، وفقاً لتقديره المطلق، بحقه في إجراء التعديلات دون أي مسؤولية مترتبة على ذلك حتى إنجاز العمل بصورة نهائية.



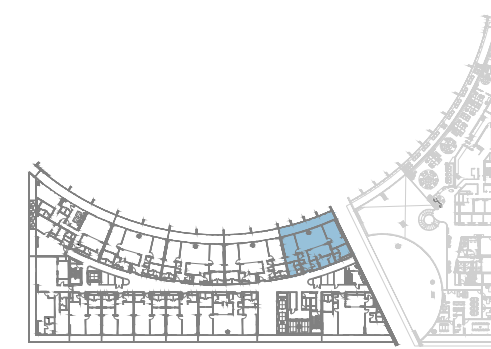
1st, 2nd, 3rd, 4th & 5th Floor Plan



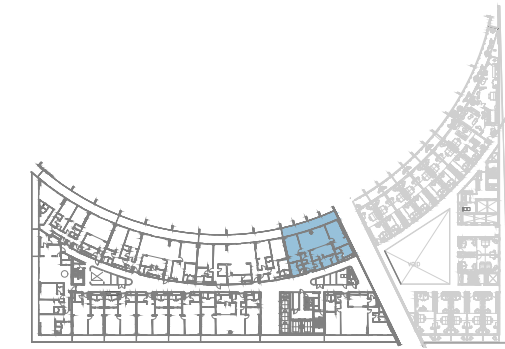
6th, 7th & 8th Floor Plan



9th, 10th & 11th Floor Plan



1st, 2nd, 3rd, 4th & 5th Floor Plan



6th, 7th & 8th Floor Plan

Two Bedroom - Type B

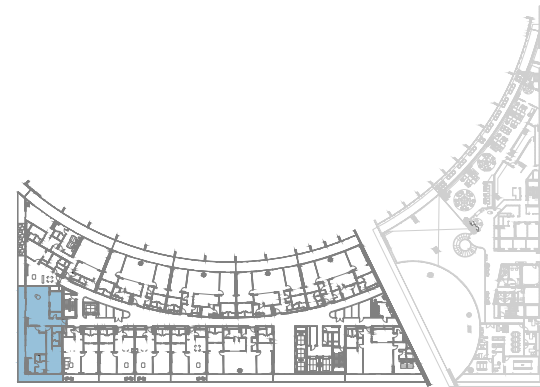
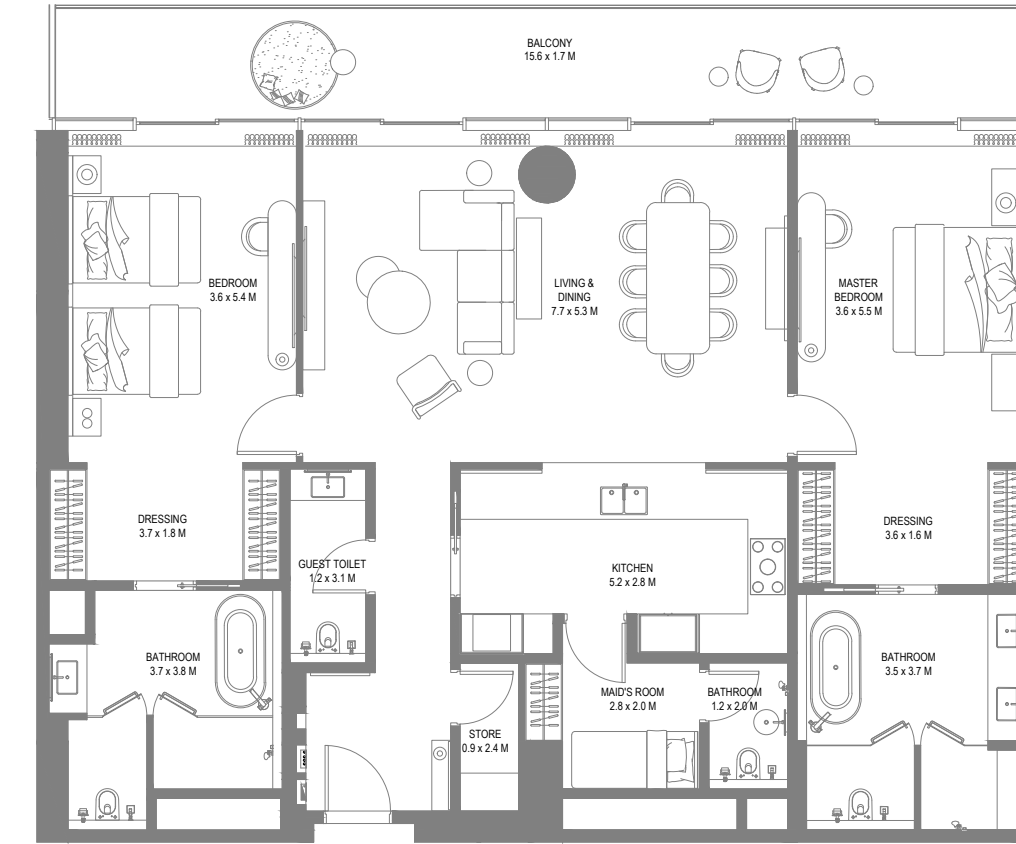
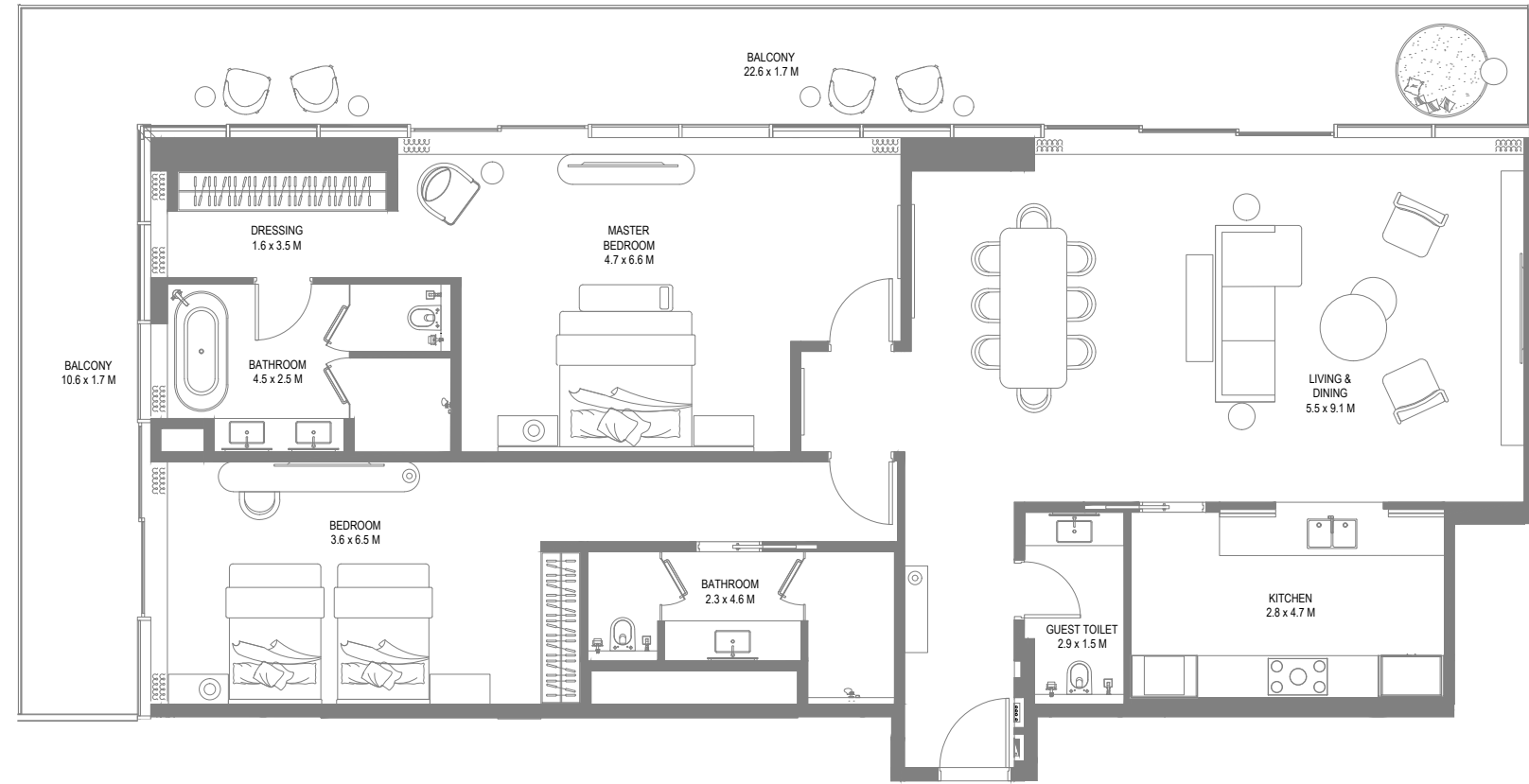
Unit Area: 174.77 Sqm (1,882 Sqft) | Balcony Area: 34.93 Sqm (376 Sqft) | Total Area: 209.7 Sqm (2,258 Sqft)

Two Bedroom - Type C

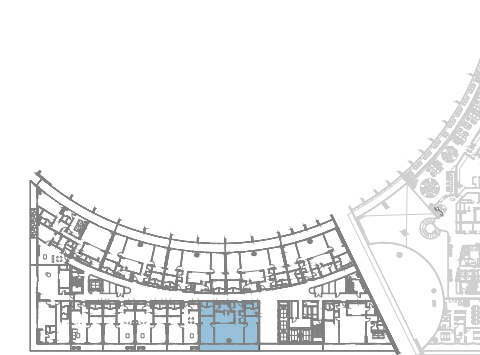
Unit Area: 179.34 Sqm (1,931 Sqft) | Balcony Area: 36.96 Sqm (398 Sqft) | Total Area: 216.3 Sqm (2,329 Sqft)

1- Measurements are indicative 'finish to finish' in Metric & Imperial excluding construction tolerance. 2- Plot/unit dimensions may vary from brochure, and unit types/plans may exist as mirrored versions; 3- All images used are for illustrative purposes only. 4- Unless stated otherwise, all fittings and interior decorative items shown are for illustrative purposes only. 5- The developer reserves the right to make alterations, at its absolute discretion, without any liability whatsoever up to the final 'as built' status.

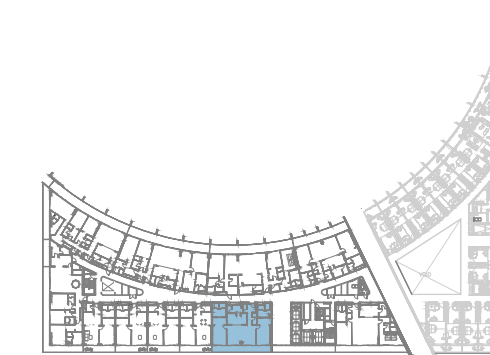
1- تشير الأرقام الواردة إلى القياسات النهائية من سطح الخائط المشطوب إلى سطح الخائط المشطوب المقابل له وبالوحدات المترية والإنجليزية باستثناء التفاوت المسموح به في الأعمال الإنشائية. 2- قد تختلف أبعاد القطع/الوحدات عما هو موضح في البرشور، وقد يتم عرض أصناف/مخططات الوحدات بنسخ معكوسة؛ 3- جميع الصور الواردة هي للأغراض التوضيحية فقط. 4- جميع التجهيزات والديكورات الداخلية الواردة هي للأغراض التوضيحية فقط، ما لم يرد خلاف ذلك صراحة. 5- يحتفظ المطور، ووفقاً لتقديره المطلق، بحقه في إجراء التعديلات دون أي مسؤولية مترتبة على ذلك حتى إنجاز العمل بصورة نهائية.



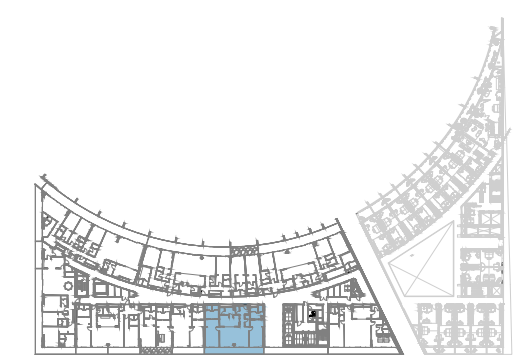
1st, 2nd, 3rd, 4th & 5th Floor Plan



1st, 2nd, 3rd, 4th & 5th Floor Plan



6th, 7th & 8th Floor Plan



9th, 10th & 11th Floor Plan

Two Bedroom - Type D

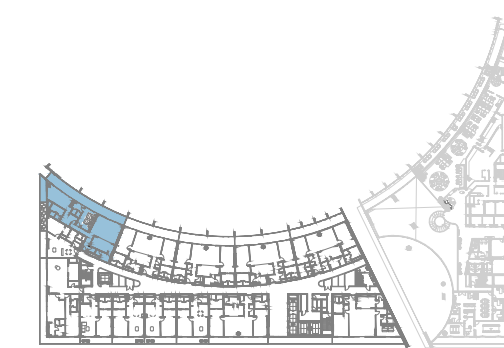
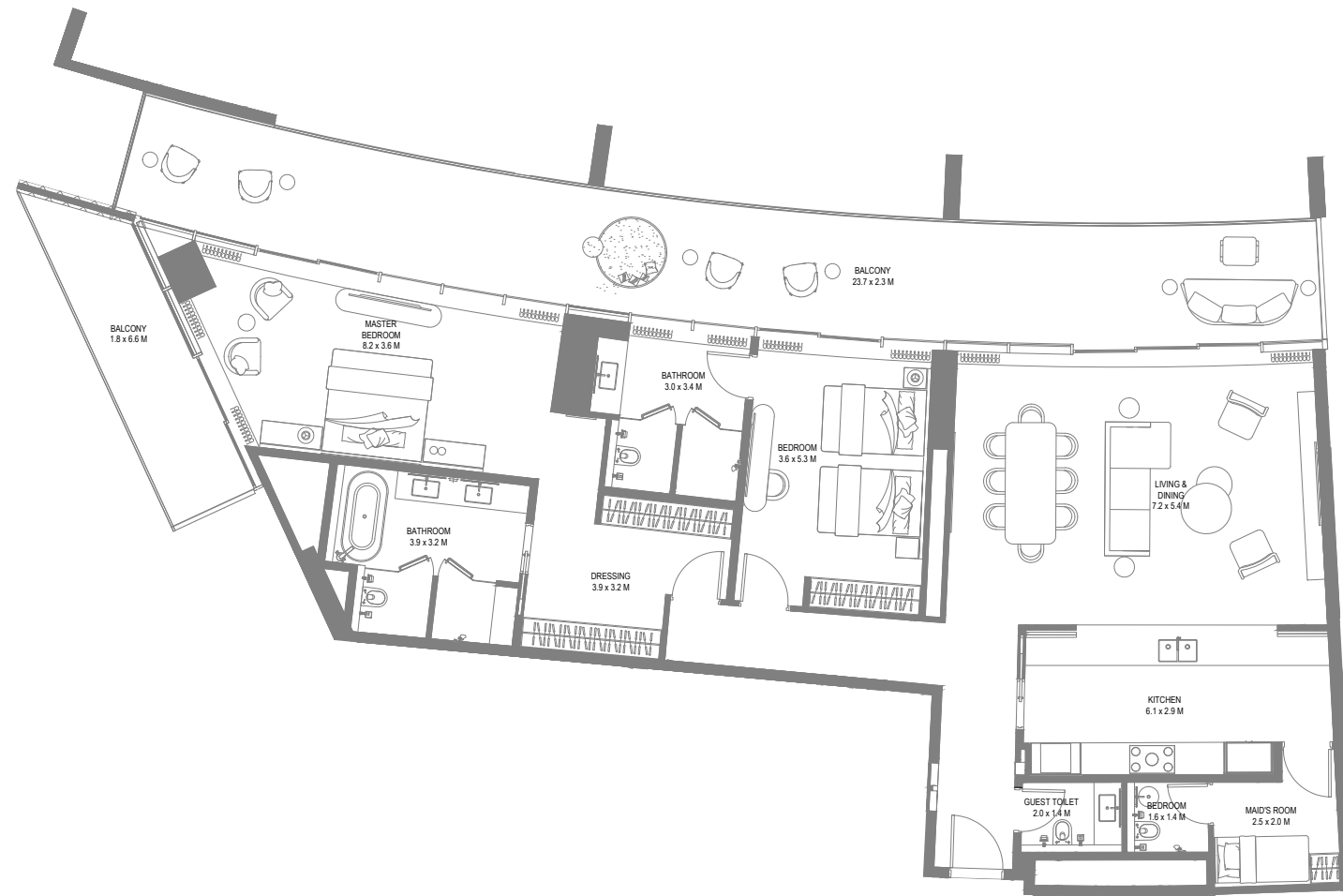
Unit Area: 181.69 Sqm (1,956 Sqft) | Balcony Area: 56.89 Sqm (613 Sqft) | Total Area: 238.58 Sqm (2,569 Sqft)

Two Bedroom - Type F

Unit Area: 178.35 Sqm (1,920 Sqft) | Balcony Area: 28.26 Sqm (304 Sqft) | Total Area: 206.61 Sqm (2,224 Sqft)

1- Measurements are indicative 'finish to finish' in Metric & Imperial excluding construction tolerance. 2- Plot/unit dimensions may vary from brochure, and unit types/plans may exist as mirrored versions; 3- All images used are for illustrative purposes only. 4- Unless stated otherwise, all fittings and interior decorative items shown are for illustrative purposes only. 5- The developer reserves the right to make alterations, at its absolute discretion, without any liability whatsoever up to the final 'as built' status.

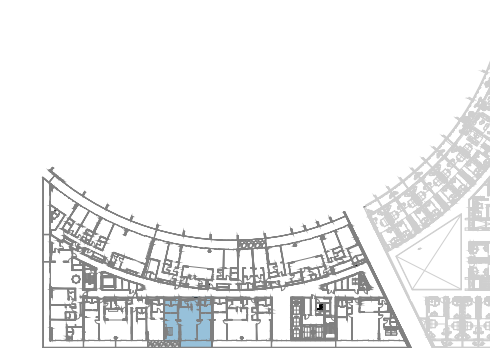
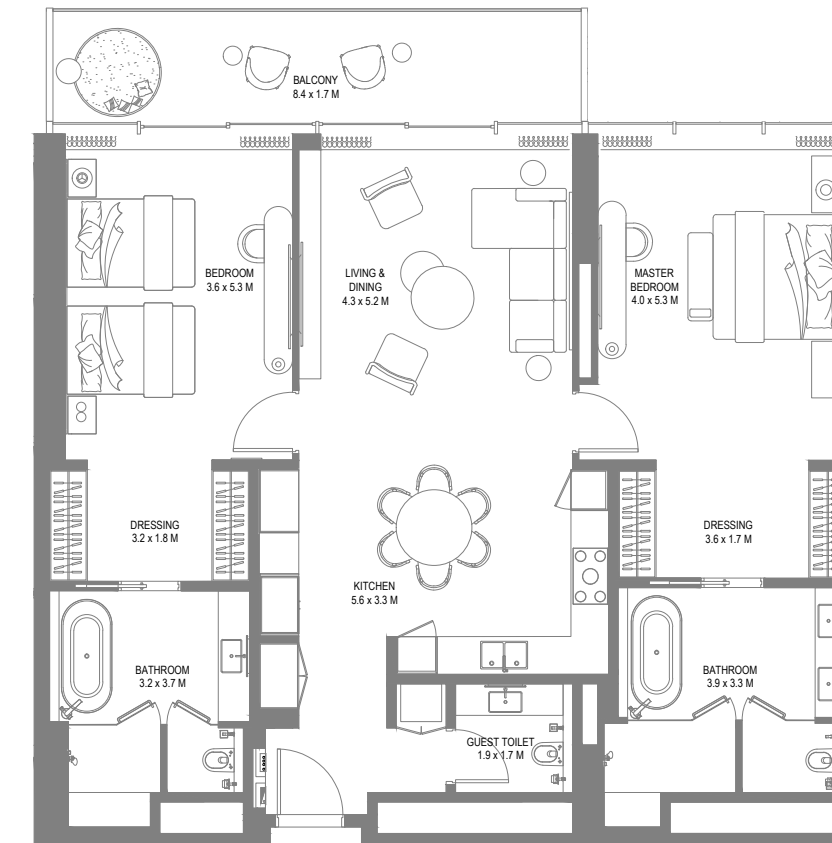
1- تشير الأرقام الواردة إلى القياسات النهائية من سطح الخائط المشطوب إلى سطح الخائط المشطوب المقابل له وبالوحدات المترية والإنجليزية باستثناء التفاوت المسموح به في الأعمال الإنشائية. 2- قد تختلف أبعاد القطع/الوحدات عما هو موضح في البرشور، وقد يتم عرض أصناف/مخططات الوحدات بنسخ معكوسة؛ 3- جميع الصور الواردة في الأعراس التوضيح فقط. 4- جميع التجهيزات والديكورات الداخلية الواردة في الأعراس التوضيح فقط، ما لم يرد خلاف ذلك صراحة. 5- يحتفظ المطور، وفقاً لتقديره المطلق، بحق في إجراء التعديلات دون أي مسؤولية مترتبة على ذلك حتى إنجاز العمل بصورة نهائية.



1st, 2nd, 3rd, 4th & 5th Floor Plan

Two Bedroom - Type G

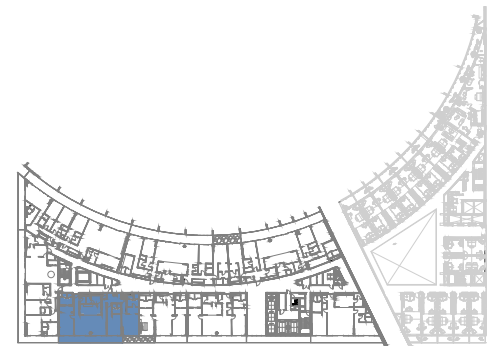
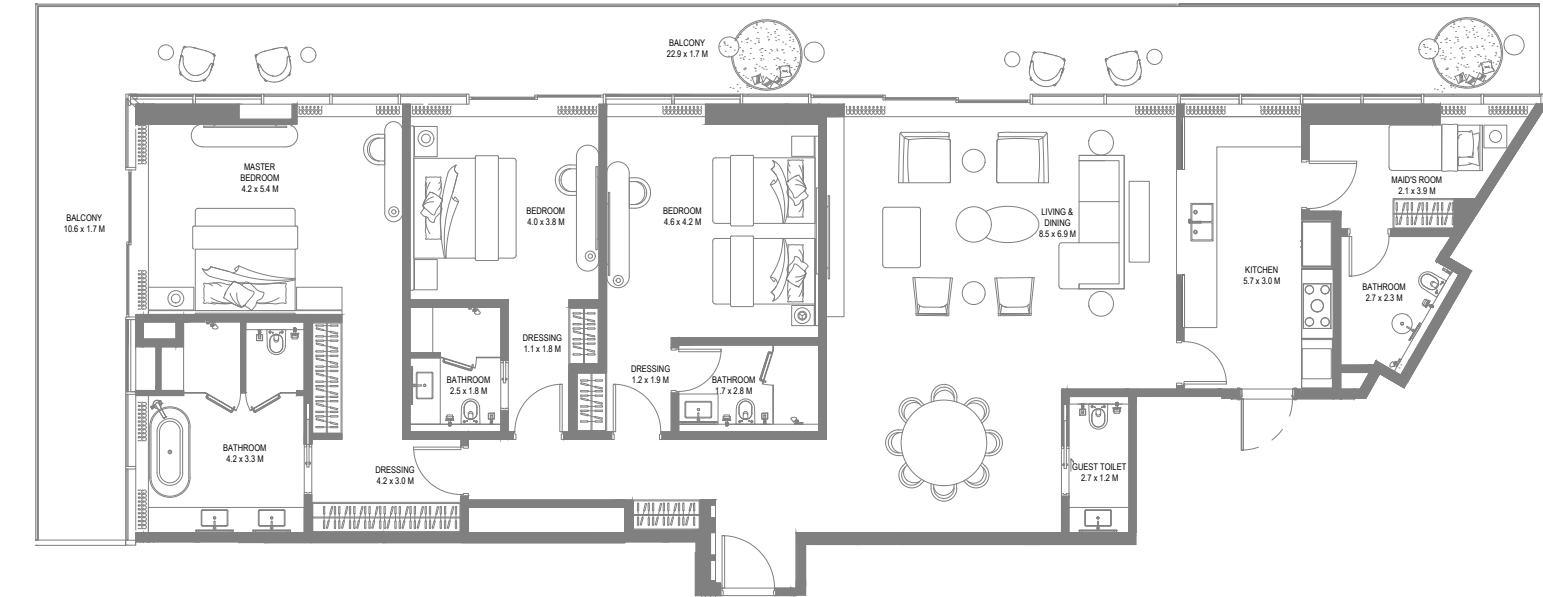
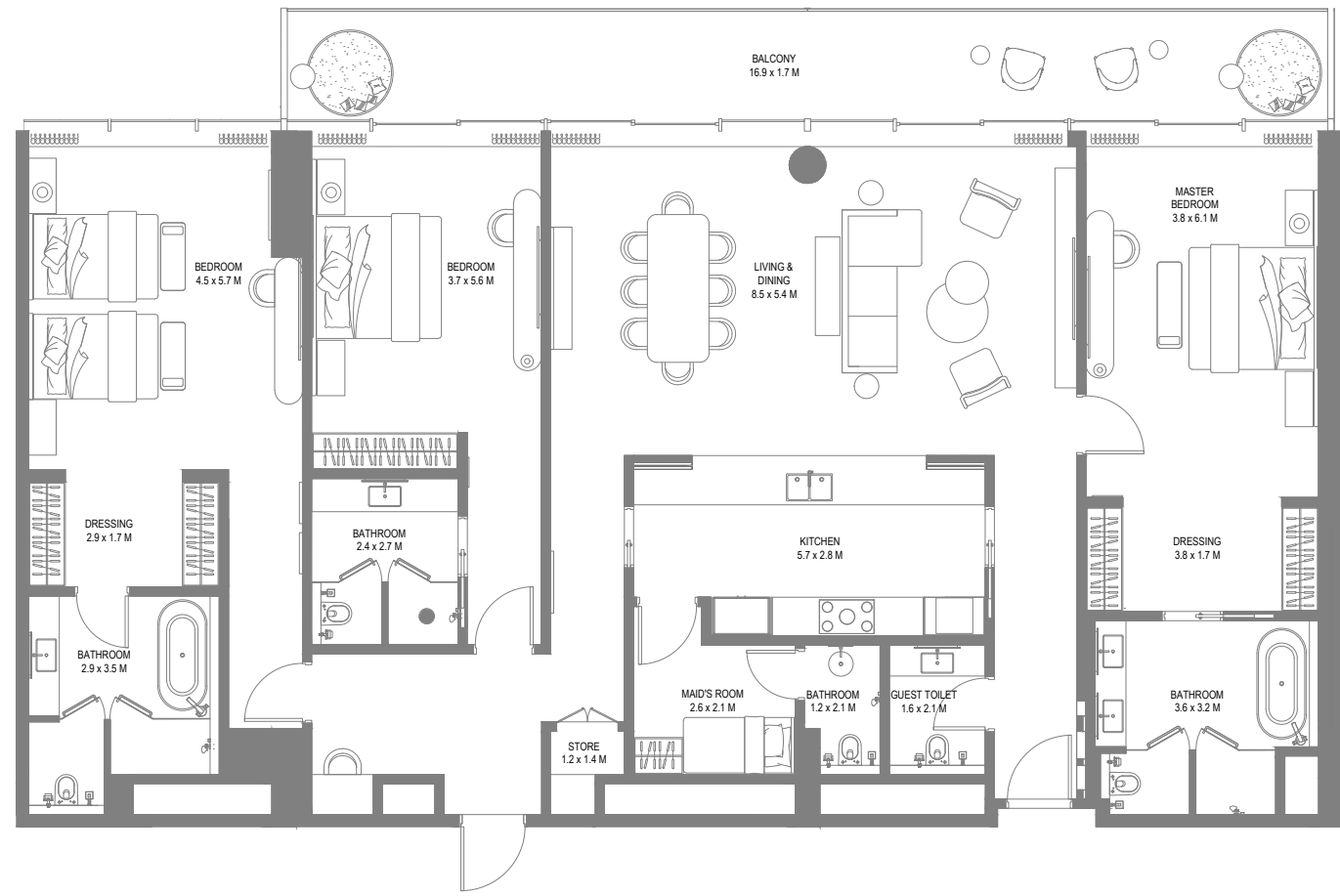
Unit Area: 182.31 Sqm (1,963 Sqft) | Balcony Area: 69.7 Sqm (750 Sqft) | Total Area: 252.01 Sqm (2,713 Sqft)



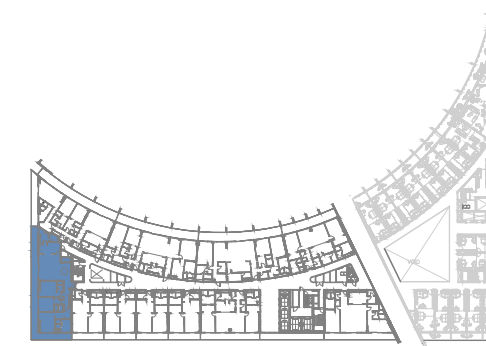
9th, 10th & 11th Floor Plan

Two Bedroom - Type H

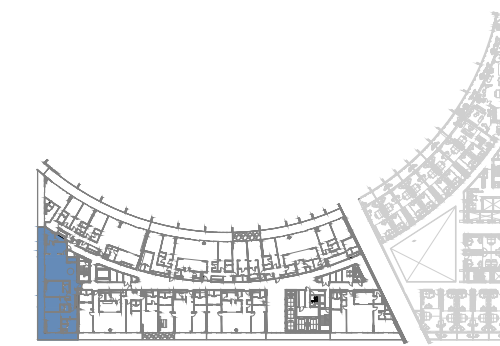
Unit Area: 142.02 Sqm (1,529 Sqft) | Balcony Area: 15.38 Sqm (166 Sqft) | Total Area: 157.4 Sqm (1,695 Sqft)



9th, 10th & 11th Floor Plan



6th, 7th & 8th Floor Plan



9th, 10th & 11th Floor Plan

Three Bedroom - Type A

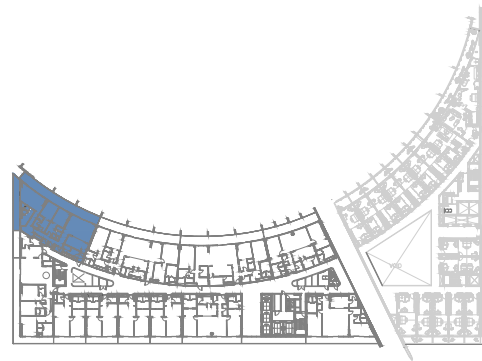
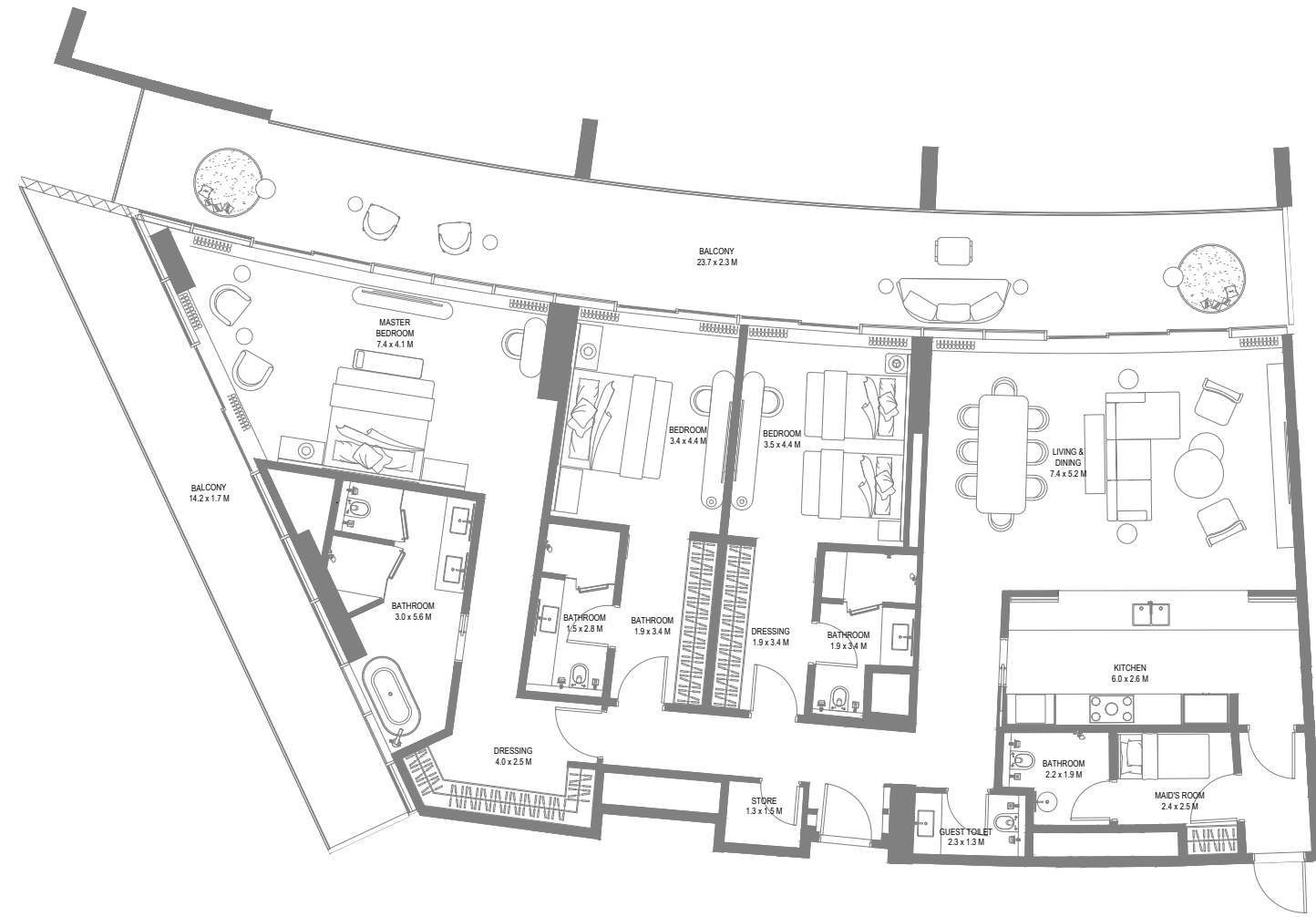
Unit Area: 236.42 Sqm (2,545 Sqft) | Balcony Area: 30.69 Sqm (331 Sqft) | Total Area: 267.11 Sqm (2,876 Sqft)

Three Bedroom - Type B

Unit Area: 216.65 Sqm (2,333 Sqft) | Balcony Area: 69.79 Sqm (751 Sqft) | Total Area: 286.44 Sqm (3,084 Sqft)

1-Measurements are indicative 'finish to finish' in Metric & Imperial excluding construction tolerance. 2-Plot/unit dimensions may vary from brochure, and unit types/plans may exist as mirrored versions; 3-All images used are for illustrative purposes only. 4-Unless stated otherwise, all fittings and interior decorative items shown are for illustrative purposes only. 5-The developer reserves the right to make alterations, at its absolute discretion, without any liability whatsoever up to the final 'as built' status.

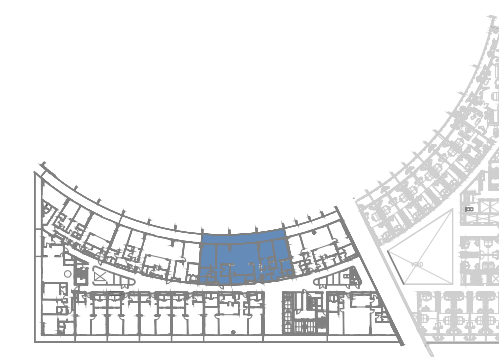
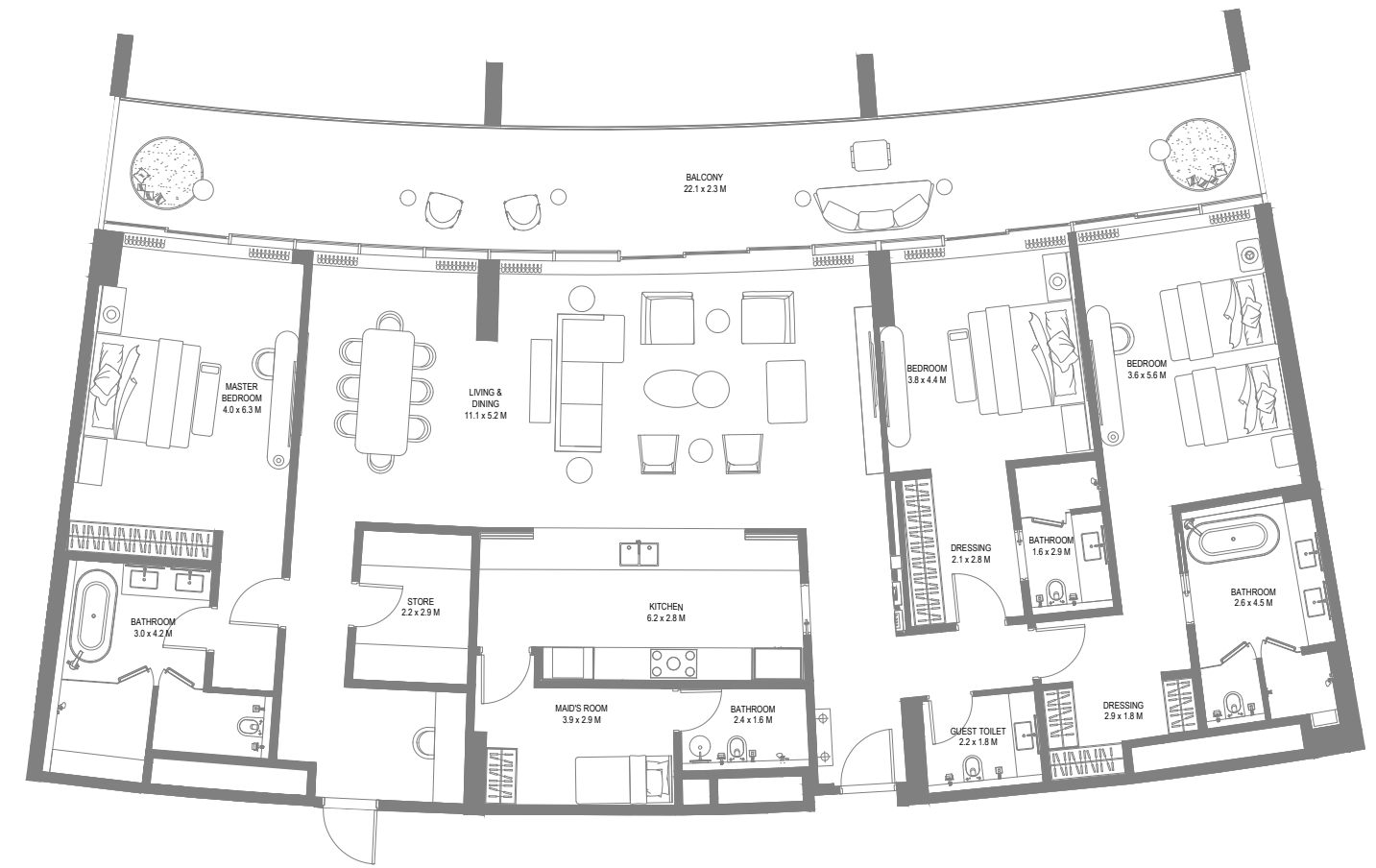
1- تشير الأرقام الواردة إلى القياسات النهائية من سطح الخائط المشطوب إلى سطح الخائط المشطوب المقابل له وبالوحدات المترية والإنجليزية باستثناء التفاوت المسموح به في الأعمال الإنشائية. 2- قد تختلف أبعاد القطع/الوحدات عما هو موضح في البرشور، وقد يتم عرض أصناف/مخططات الوحدات بنسخ معكوسة؛ 3- جميع الصور الواردة هي للأغراض التوضيحية فقط. 4- جميع التجهيزات والديكورات الداخلية الواردة هي للأغراض التوضيحية فقط، ما لم يرد خلاف ذلك صراحة. 5- يحتفظ المطور، وفقاً لتقديره المطلق، بحق في إجراء التعديلات دون أي مسؤولية مترتبة على ذلك حتى إنجاز العمل بصورة نهائية.



6th, 7th & 8th Floor Plan

Three Bedroom - Type C

Unit Area: 221.86 Sqm (2,389 Sqft) | Balcony Area: 82.84 Sqm (891 Sqft) | Total Area: 304.7 Sqm (3,280 Sqft)



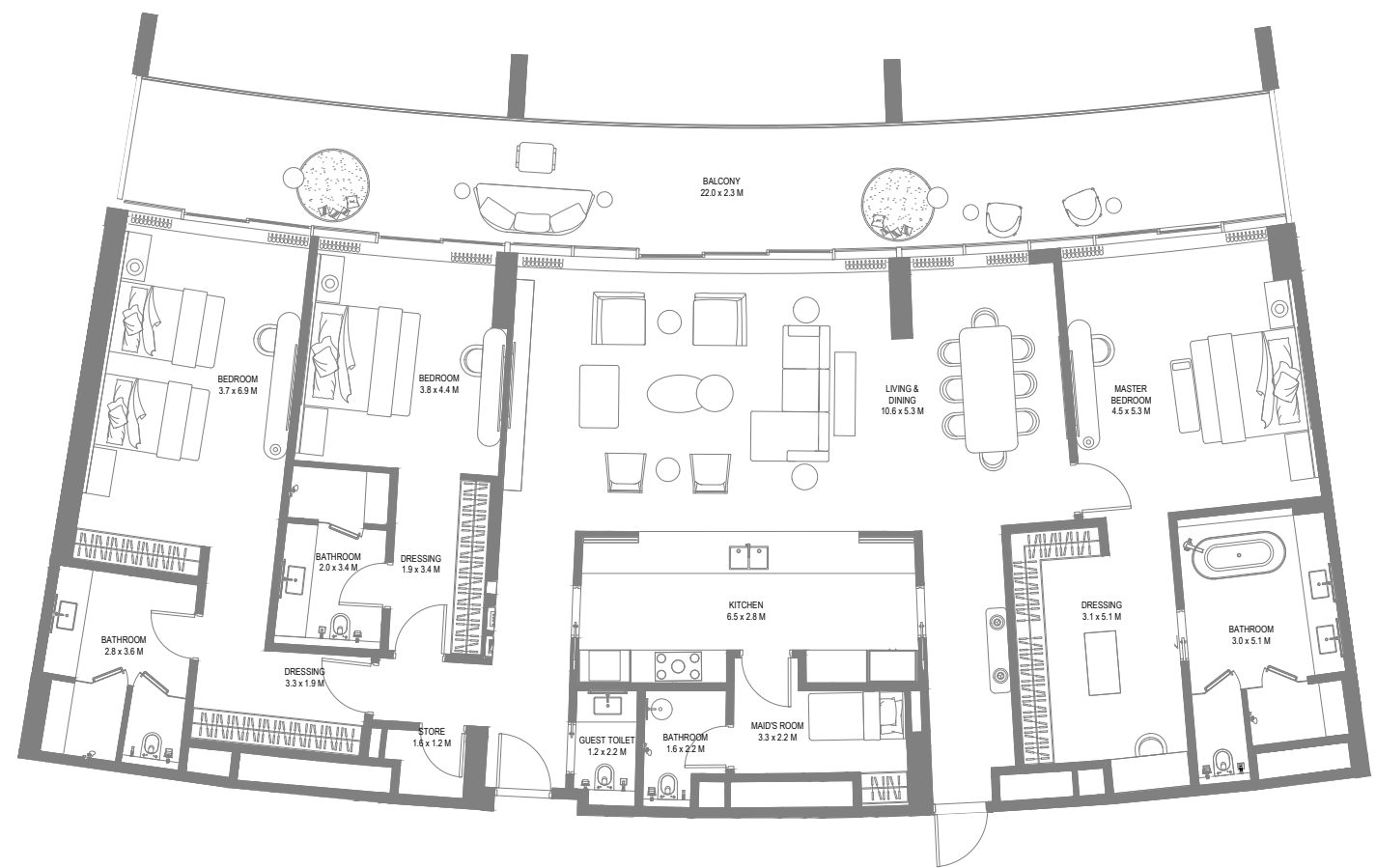
6th, 7th & 8th Floor Plan

Three Bedroom - Type E

Unit Area: 256.16 Sqm (2,758 Sqft) | Balcony Area: 53.04 Sqm (571 Sqft) | Total Area: 309.2 Sqm (3,329 Sqft)

1- Measurements are indicative 'finish to finish' in Metric & Imperial excluding construction tolerance. 2- Plot/unit dimensions may vary from brochure, and unit types/plans may exist as mirrored versions; 3- All images used are for illustrative purposes only. 4- Unless stated otherwise, all fittings and interior decorative items shown are for illustrative purposes only. 5- The developer reserves the right to make alterations, at its absolute discretion, without any liability whatsoever up to the final 'as built' status.

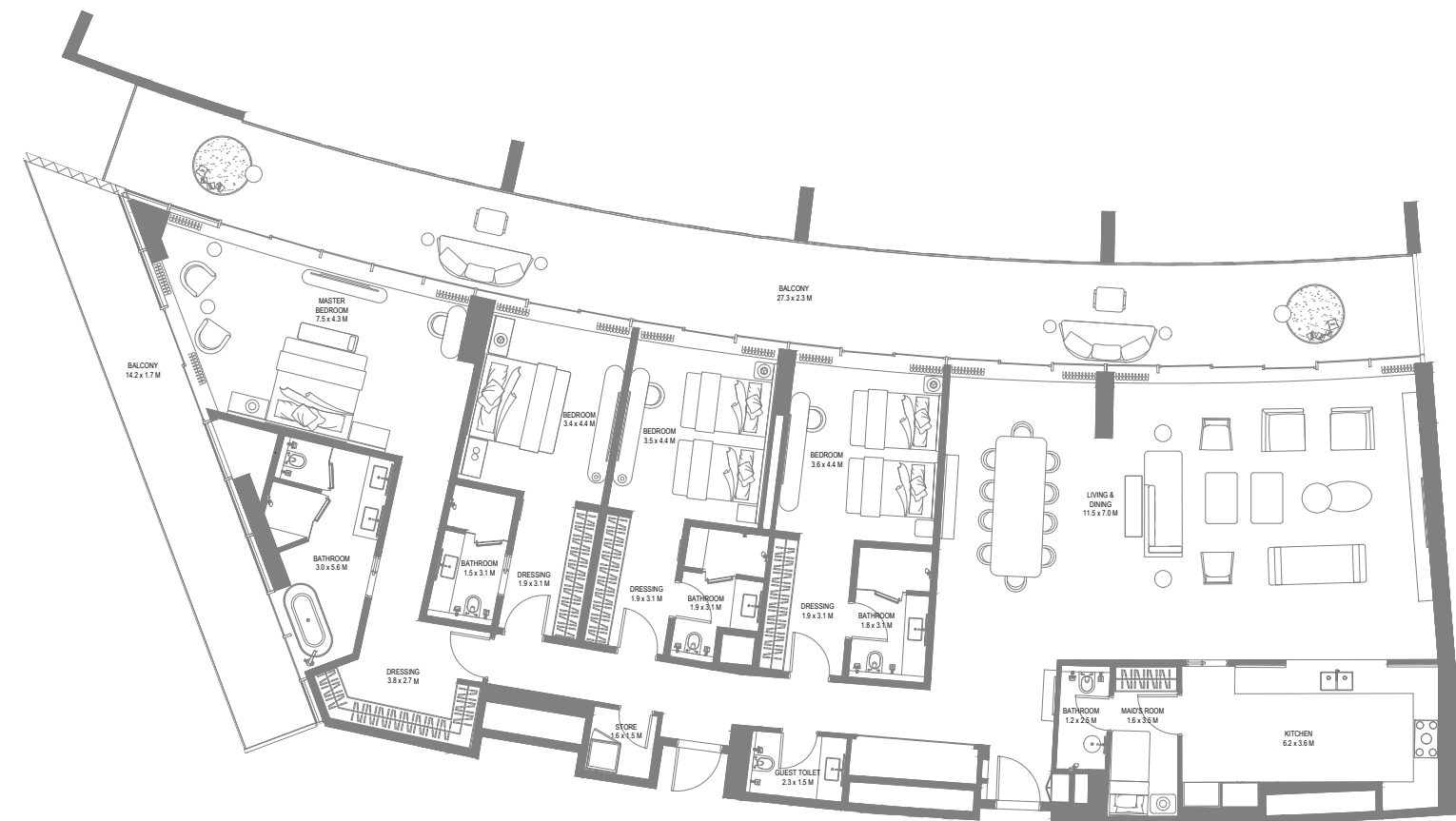
1- تشير الأرقام الواردة إلى القياسات النهائية من سطح الخائط المشطوب إلى سطح الخائط المشطوب المقابل له وبالوحدات المترية والبرشورية باستثناء التفاوت المسموح به في الأعمال الإنشائية. 2- قد تختلف أبعاد القطع/الوحدات عما هو موضح في البرشور، وقد يتم عرض أصناف/مخططات الوحدات بنسخ معكوسة؛ 3- جميع الصور الواردة هي للأغراض التوضيحية فقط. 4- جميع التحفيزات والديكورات الداخلية الواردة هي للأغراض التوضيحية فقط، ما لم يرد خلاف ذلك صراحة. 5- يحتفظ المطور، وفقاً لتقديره المطلق، بحقه في إجراء التعديلات دون أي مسؤولية مترتبة على ذلك حتى إنجاز العمل بصورة نهائية.



6th, 7th & 8th Floor Plan

Three Bedroom - Type E2

Unit Area: 255.48 Sqm (2,750 Sqft) | Balcony Area: 52.84 Sqm (569 Sqft) | Total Area: 308.32 Sqm (3,319 Sqft)



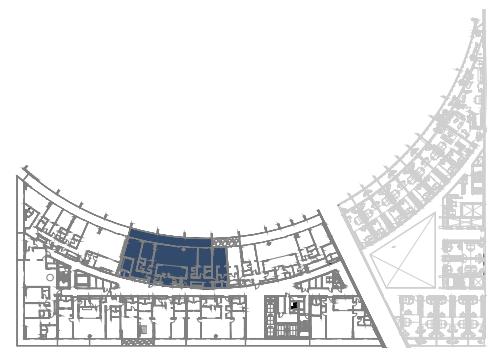
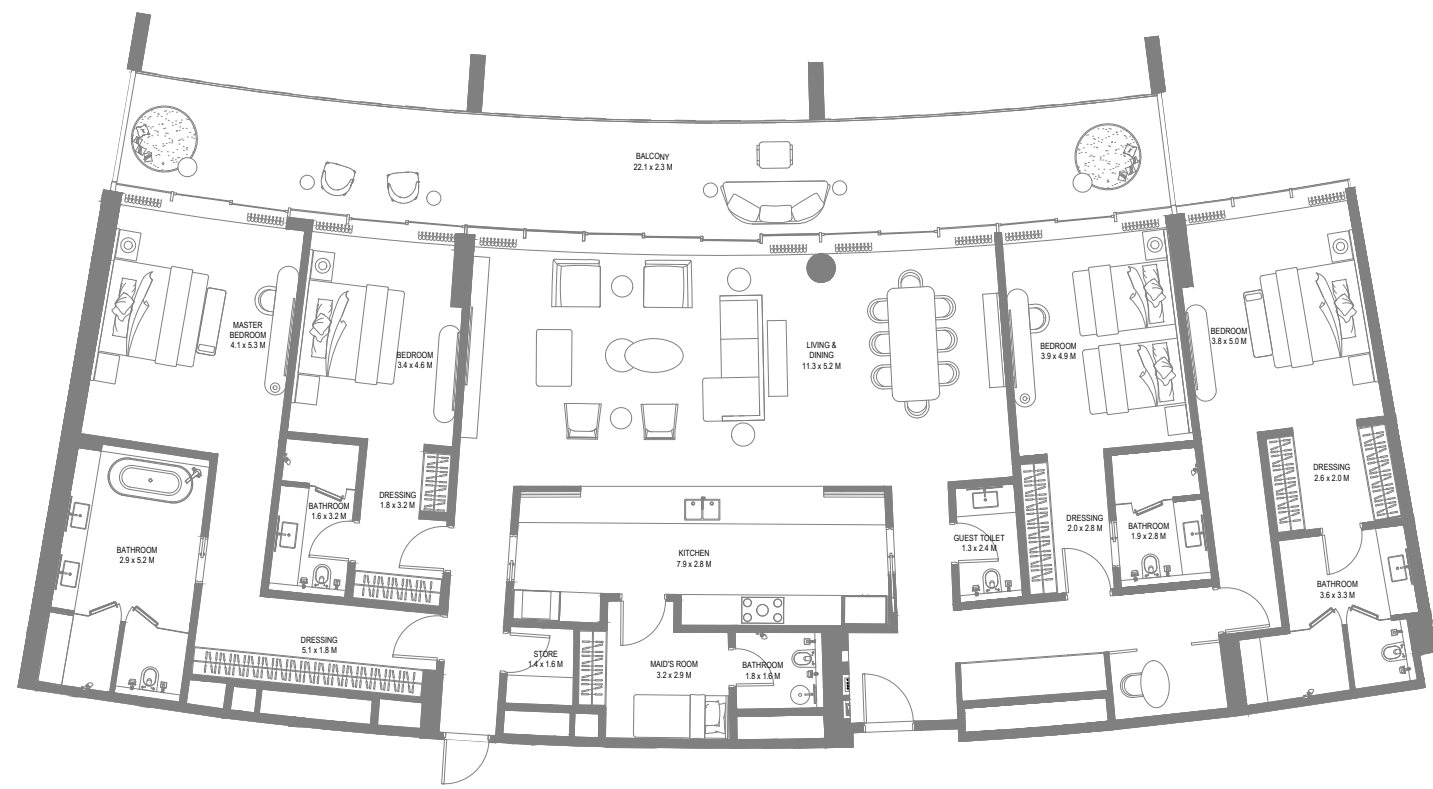
9th, 10th & 11th Floor Plan

Four Bedroom - Type A

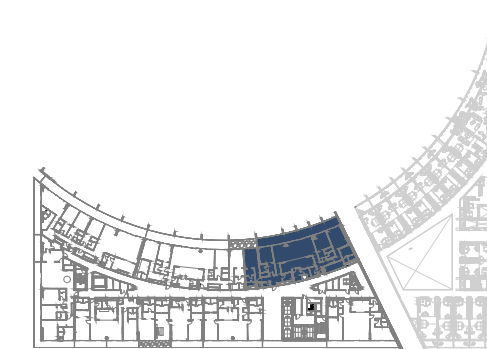
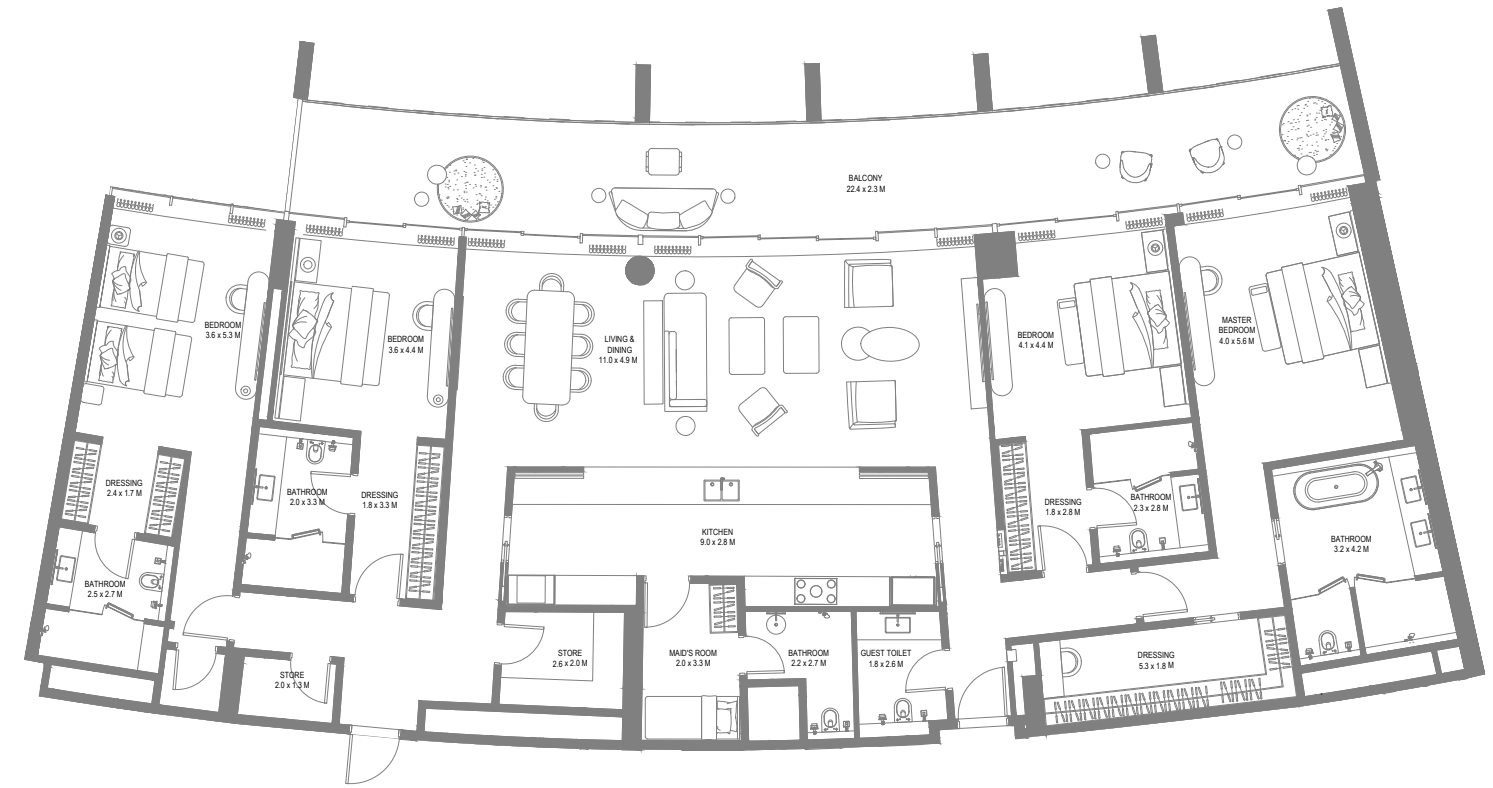
Unit Area: 308.34 Sqm (3,319 Sqft) | Balcony Area: 101.13 Sqm (1,089 Sqft) | Total Area: 409.47 Sqm (4,408 Sqft)

1- تشير الأرقام الواردة إلى القياسات النهائية من سطح الخائط المشط إلى سطح الخائط المشط المقابل له وبالوحدات المترية والإنجليزية باستثناء التفاوت المسموح به في الأعمال الإنشائية. 2- قد تختلف أبعاد القطع/الوحدات عما هو موضح في البرشور، وقد يتم عرض أصناف/مخططات الوحدات بنسخ معكوسة؛ 3- جميع الصور الواردة في الأعراف التوضيح فقط. 4- جميع التحفيزات والتجهيزات الداخلية الواردة هي للأعراف التوضيح فقط، ما لم يرد خلاف ذلك صراحة. 5- يحتفظ المطور، وفقاً لتقديره المطلق، بحق في إجراء التعديلات دون أي مسؤولية مترتبة على ذلك حتى إنجاز العمل بصورة نهائية.

1- Measurements are indicative 'finish to finish' in Metric & Imperial excluding construction tolerance. 2- Plot/unit dimensions may vary from brochure, and unit types/plans may exist as mirrored versions; 3- All images used are for illustrative purposes only. 4- Unless stated otherwise, all fittings and interior decorative items shown are for illustrative purposes only. 5- The developer reserves the right to make alterations, at its absolute discretion, without any liability whatsoever up to the final 'as built' status.



9th, 10th & 11th Floor Plan



9th, 10th & 11th Floor Plan

Four Bedroom - Type B

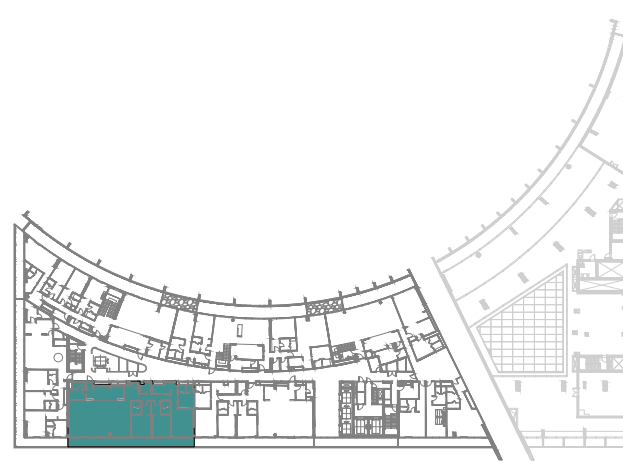
Unit Area: 296.94 Sqm (3,197 Sqft) | Balcony Area: 53.2 Sqm (572 Sqft) | Total Area: 350.14 Sqm (3,769 Sqft)

Four Bedroom - Type B1

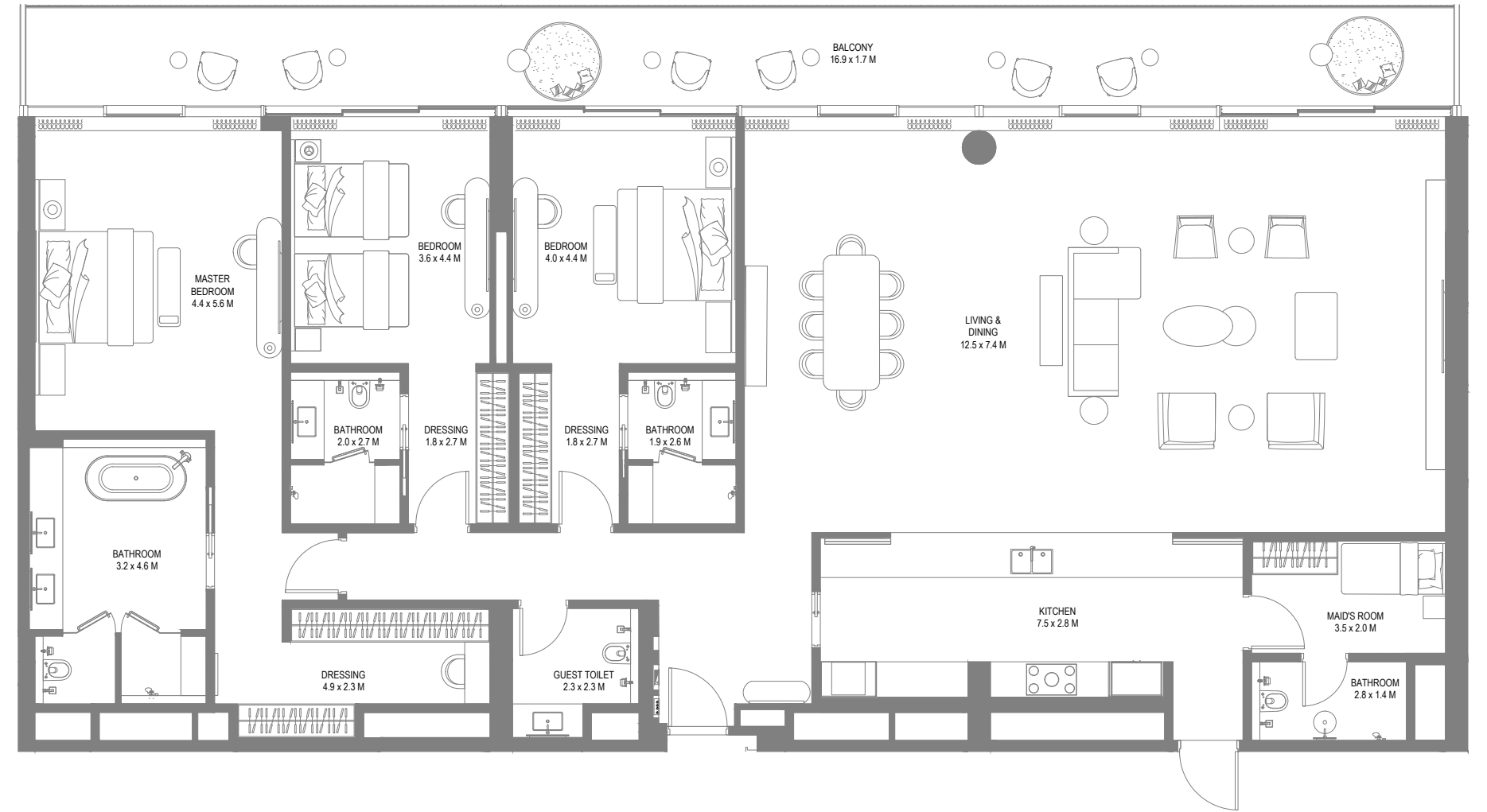
Unit Area: 305.77 Sqm (3,292 Sqft) | Balcony Area: 54.68 Sqm (588 Sqft) | Total Area: 360.45 Sqm (3,880 Sqft)

1- Measurements are indicative 'finish to finish' in Metric & Imperial excluding construction tolerance. 2- Plot/unit dimensions may vary from brochure, and unit types/plans may exist as mirrored versions; 3- All images used are for illustrative purposes only. 4- Unless stated otherwise, all fittings and interior decorative items shown are for illustrative purposes only. 5- The developer reserves the right to make alterations, at its absolute discretion, without any liability whatsoever up to the final 'as built' status.

1- تشير الأرقام الواردة إلى القياسات النهائية من سطح الخائط المشط إلى سطح الخائط المشط المقابل له وبالوحدات المترية والإنجليزية باستثناء التفاوت المسموح به في الأعمال الإنشائية. 2- قد تختلف أبعاد القطع/الوحدات عما هو موضح في البرشور، وقد يتم عرض أصناف/مخططات الوحدات بنسخ معكوسة؛ 3- جميع الصور الواردة هي لأغراض التوضيح فقط. 4- جميع التحويرات والديكورات الداخلية الواردة هي لأغراض التوضيح فقط، ما لم يرد خلاف ذلك صراحة. 5- يحتفظ المطور، وفقاً لتقديره المطلق، بحقه في إجراء التعديلات دون أي مسؤولية مترتبة على ذلك حتى إنجاز العمل بصورة نهائية.



12th Floor Plan

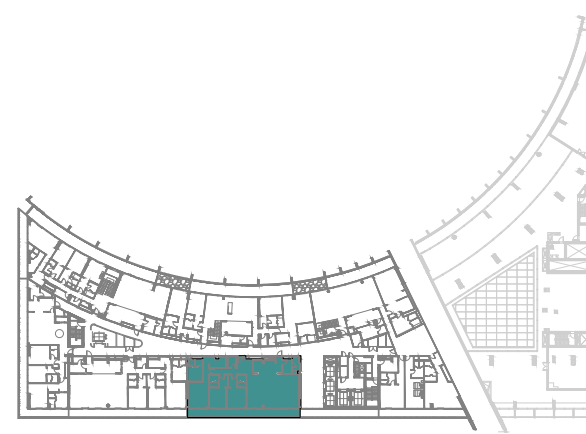


Three Bedroom - Penthouse D

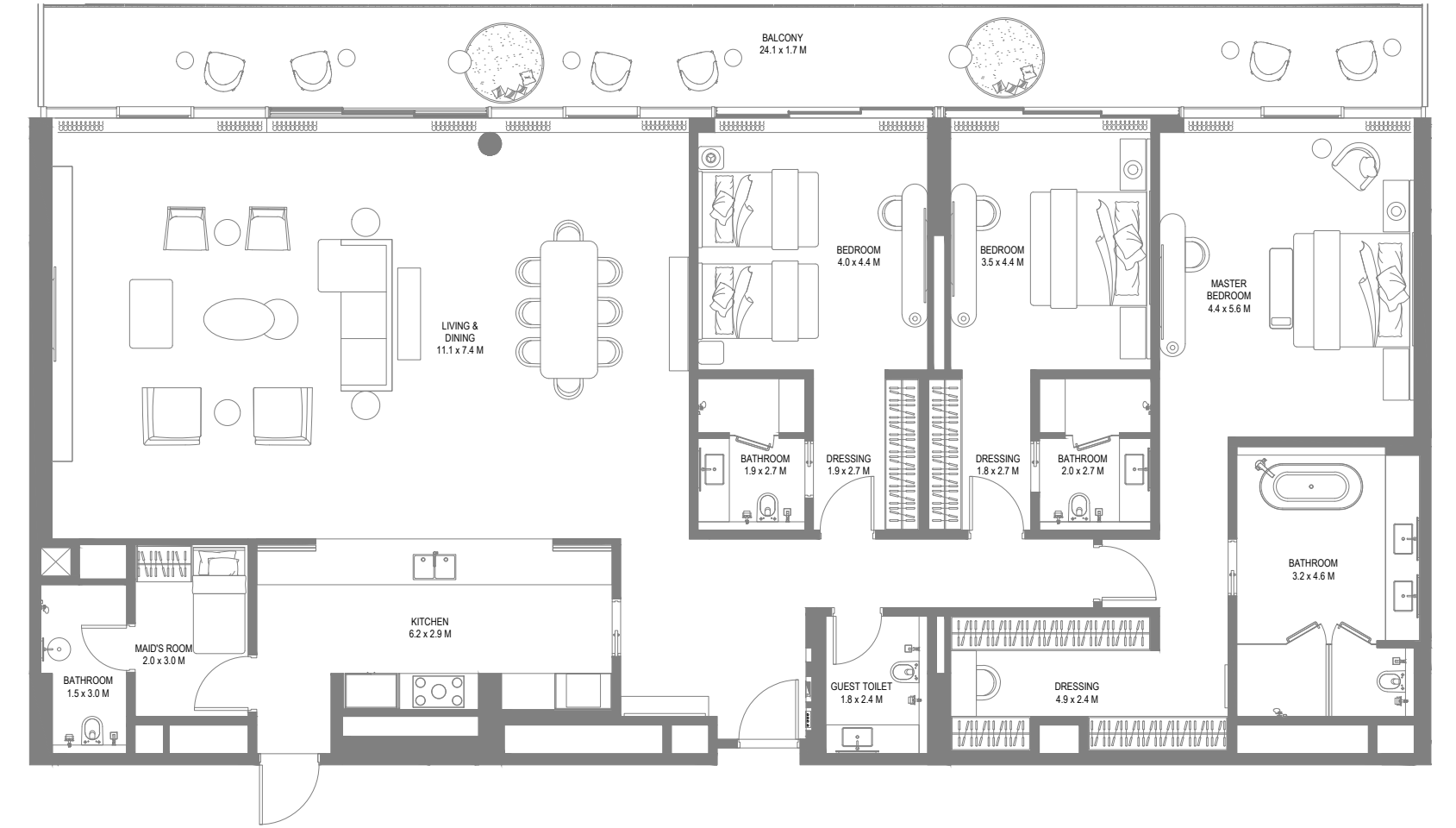
Unit Area: 282.74 Sqm (3,044 Sqft) | Balcony Area: 45.92 Sqm (494 Sqft) | Total Area: 328.66 Sqm (3,538 Sqft)

1- Measurements are indicative 'finish to finish' in Metric & Imperial excluding construction tolerance. 2-Plot/unit dimensions may vary from brochure, and unit types/plans may exist as mirrored versions; 3-All images used are for illustrative purposes only. 4-Unless stated otherwise, all fittings and interior decorative items shown are for illustrative purposes only. 5-The developer reserves the right to make alterations, at its absolute discretion, without any liability whatsoever up to the final 'as built' status.

1- تشير الأرقام الواردة إلى القياسات النهائية من سطح الخائط المشطوب إلى سطح الخائط المشطوب المقابل له وبالوحدات المترية والإنجليزية باستثناء التفاوت المسموح به في الأعمال الإنشائية. 2- قد تختلف أبعاد القطع/الوحدات عما هو موضح في البرشور، وقد يتم عرض أصناف/مخططات الوحدات بنسخ معكوسة؛ 3- جميع الصور الواردة هي للأغراض التوضيحية فقط. 4- جميع التجهيزات والديكورات الداخلية الواردة هي للأغراض التوضيحية فقط، ما لم يرد خلاف ذلك صراحة. 5- يحتفظ المطور، وفقاً لتقديره المطلق، بحقه في إجراء التعديلات دون أي مسؤولية مترتبة على ذلك حتى إنجاز العمل بصورة نهائية.



12th Floor Plan

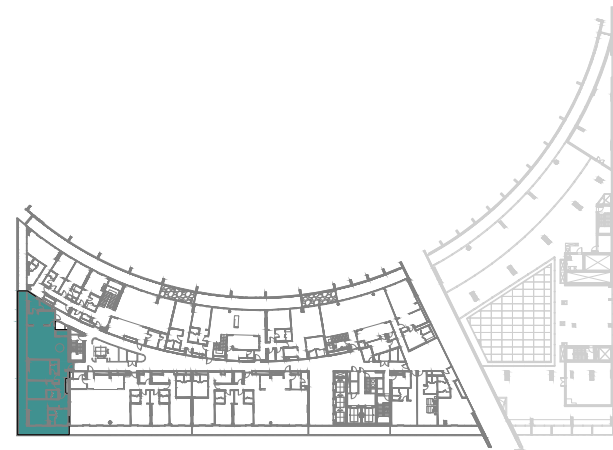


Three Bedroom - Penthouse D1

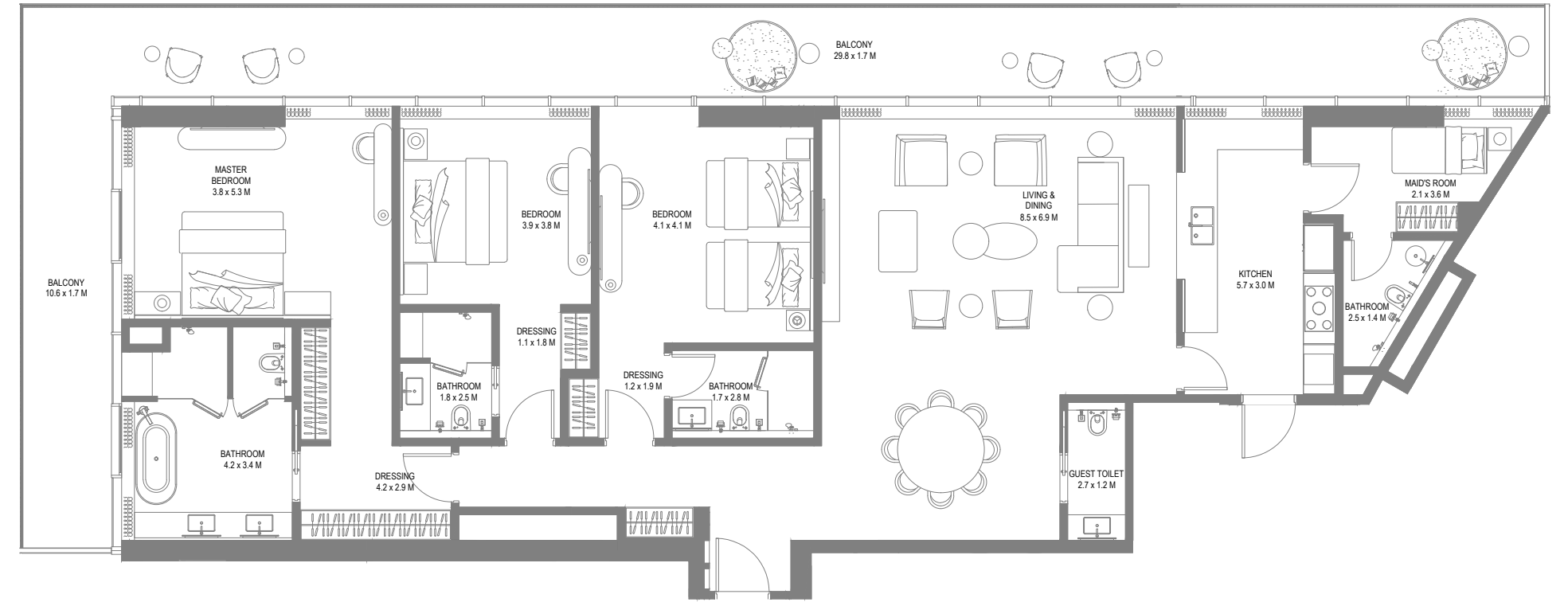
Unit Area: 261.48 Sqm (2,815 Sqft) | Balcony Area: 53.12 Sqm (572 Sqft) | Total Area: 314.6 Sqm (3,387 Sqft)

1- تشير الأرقام الواردة إلى القياسات النهائية من سطح الخائط المشطوب إلى سطح الخائط المشطوب المقابل له وبالوحدات المترية والإنجليزية باستثناء التفاوت المسموح به في الأعمال الإنشائية. 2- قد تختلف أبعاد القطع/ الوحدات عما هو موضح في البرشور، وقد يتم عرض أصناف/مخططات الوحدات بنسخ معكوسة؛ 3- جميع الصور الواردة هي للأغراض التوضيحية فقط. 4- جميع التحيزات والتجويرات الداخلية الواردة هي للأغراض التوضيحية فقط، ما لم يرد خلاف ذلك صراحة. 5- يحتفظ المطور، وفقاً لتقديره المطلق، بحقه في إجراء التعديلات دون أي مسؤولية مترتبة على ذلك حتى إنجاز العمل بصورة نهائية.

1- تشير الأرقام الواردة إلى القياسات النهائية من سطح الخائط المشطوب إلى سطح الخائط المشطوب المقابل له وبالوحدات المترية والإنجليزية باستثناء التفاوت المسموح به في الأعمال الإنشائية. 2- قد تختلف أبعاد القطع/ الوحدات عما هو موضح في البرشور، وقد يتم عرض أصناف/مخططات الوحدات بنسخ معكوسة؛ 3- جميع الصور الواردة هي للأغراض التوضيحية فقط. 4- جميع التحيزات والتجويرات الداخلية الواردة هي للأغراض التوضيحية فقط، ما لم يرد خلاف ذلك صراحة. 5- يحتفظ المطور، وفقاً لتقديره المطلق، بحقه في إجراء التعديلات دون أي مسؤولية مترتبة على ذلك حتى إنجاز العمل بصورة نهائية.



12th Floor Plan

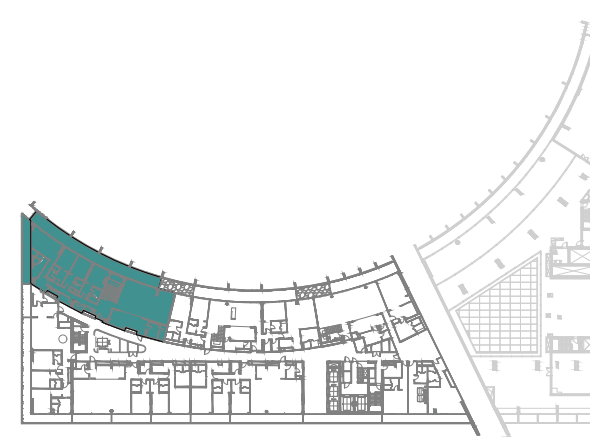
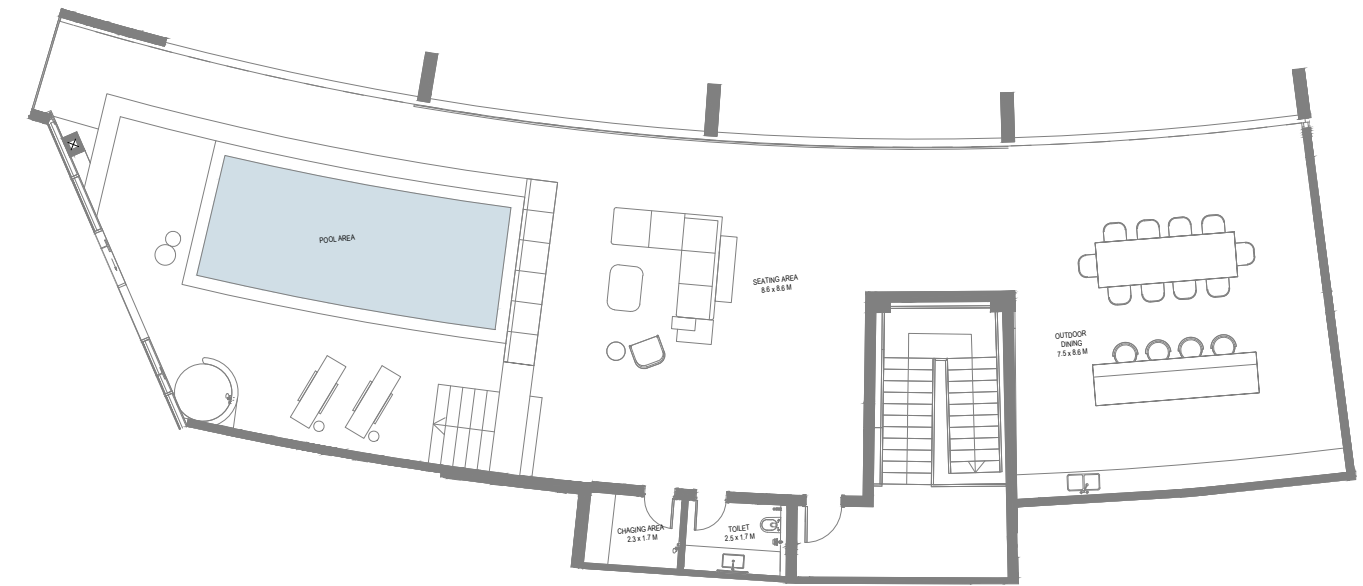


Three Bedroom - Penthouse E

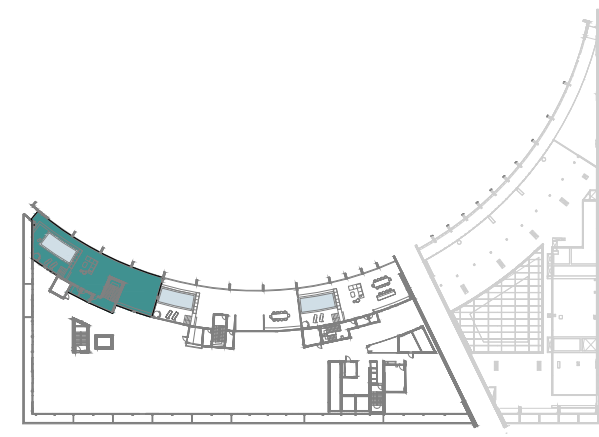
Unit Area: 215.57 Sqm (2,321 Sqft) | Balcony Area: 69.83 Sqm (752 Sqft) | Total Area: 285.4 Sqm (3,073 Sqft)

1- Measurements are indicative 'finish to finish' in Metric & Imperial excluding construction tolerance. 2- Plot/unit dimensions may vary from brochure, and unit types/plans may exist as mirrored versions; 3- All images used are for illustrative purposes only. 4- Unless stated otherwise, all fittings and interior decorative items shown are for illustrative purposes only. 5- The developer reserves the right to make alterations, at its absolute discretion, without any liability whatsoever up to the final 'as built' status.

1- تشير الأرقام الواردة إلى القياسات النهائية من سطح الخائط المشطوب إلى سطح الخائط المشطوب المقابل له وبالوحدات المترية والإنجليزية باستثناء التفاوت المسموح به في الأعمال الإنشائية. 2- قد تختلف أبعاد القطع/الوحدات عما هو موضح في البرشور، وقد يتم عرض أصناف/مخططات الوحدات بنسخ معكوسة؛ 3- جميع الصور الواردة هي لأغراض التوضيح فقط. 4- جميع التجهيزات والديكورات الداخلية الواردة هي لأغراض التوضيح فقط، ما لم يرد خلاف ذلك صراحة. 5- يحتفظ المطور، وفقاً لتقديره المطلق، بحقه في إجراء التعديلات دون أي مسؤولية مترتبة على ذلك حتى إنجاز العمل بصورة نهائية.



12th Floor Plan



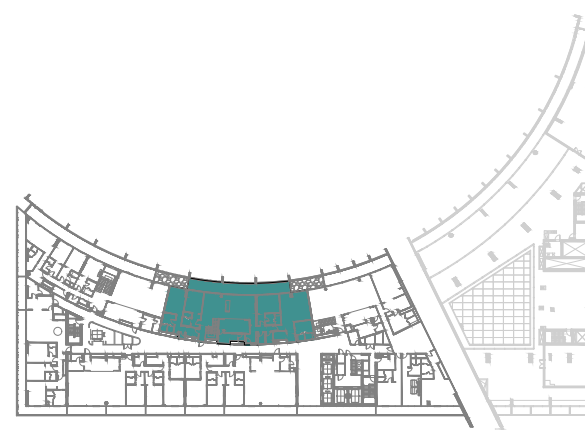
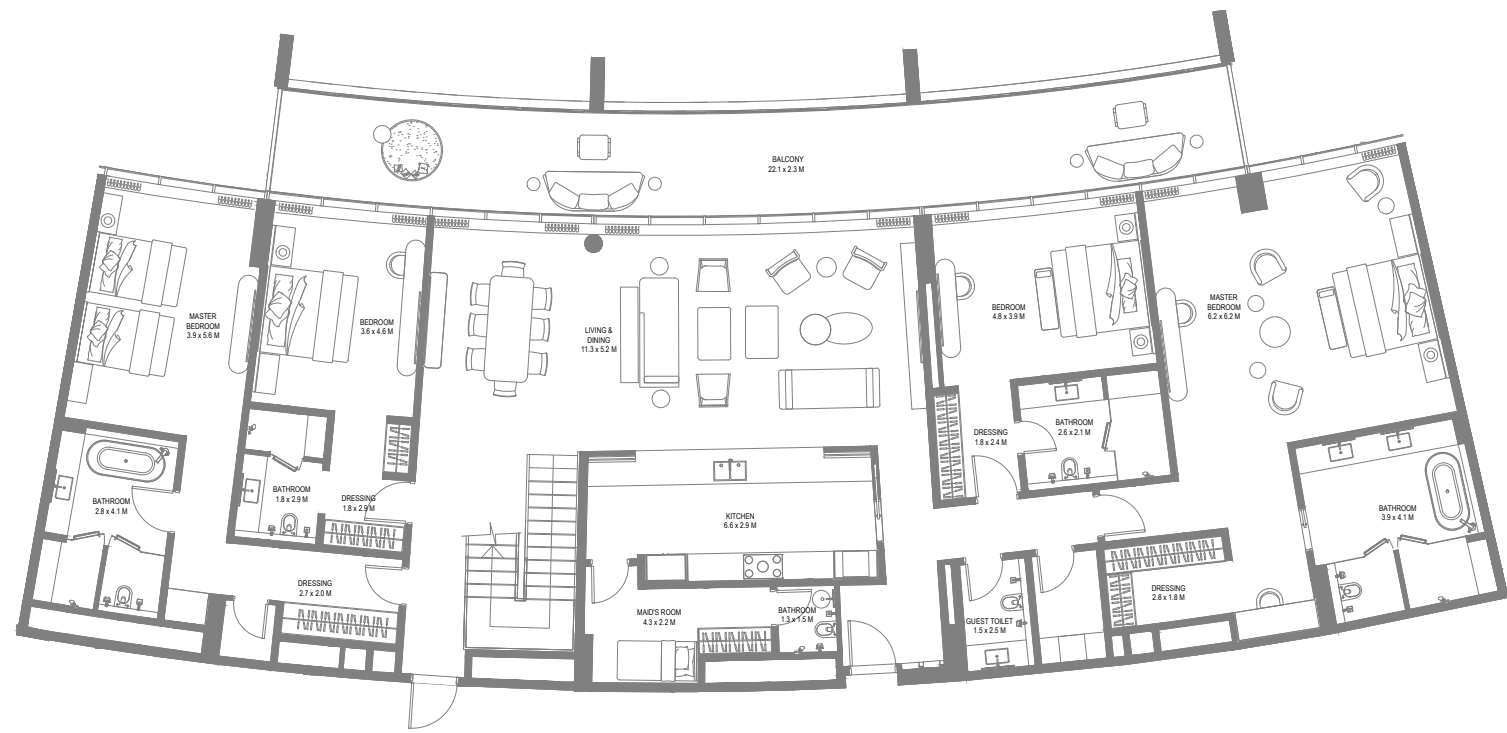
Roof with PH - Pool Desk

Four Bedroom - Penthouse A

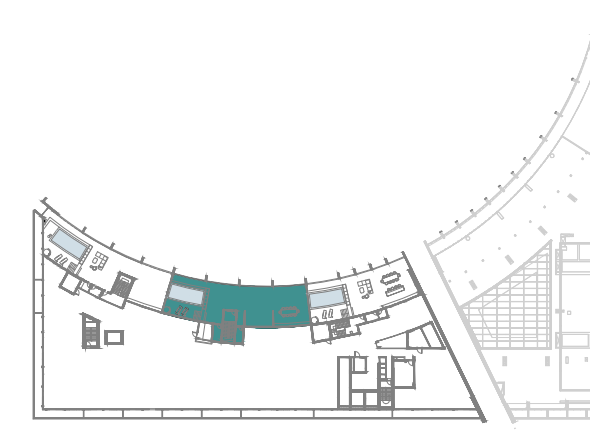
Unit Area: 353.73 Sqm (3,808 Sqft) | Balcony Area: 101.35 Sqm (1,091 Sqft) | Rooftop Area: 294.11 Sqm (3,166 Sqft) | Total Area: 749.19 Sqm (8,065 Sqft)

1- تشير الأرقام الواردة إلى القياسات النهائية من سطح الخائط المشط إلى سطح الخائط المشط المقابل له وبالوحدات المترية والإنجليزية باستثناء التفاوت المسموح به في الأعمال الإنشائية. 2- قد تختلف أبعاد القطع/الوحدات عما هو موضح في البرشور، وقد يتم عرض أصناف/مخططات الوحدات بنسخ معكوسة؛ 3- جميع الصور الواردة هي لأغراض التوضيح فقط. 4- جميع التحفيزات والتجهيزات الداخلية الواردة هي لأغراض التوضيح فقط، ما لم يرد خلاف ذلك صراحة. 5- يحتفظ المطور، وفقاً لتقديره المطلق، بحقه في إجراء التعديلات دون أي مسؤولية مترتبة على ذلك حتى إنجاز العمل بصورة نهائية.

1- تشير الأرقام الواردة إلى القياسات النهائية من سطح الخائط المشط إلى سطح الخائط المشط المقابل له وبالوحدات المترية والإنجليزية باستثناء التفاوت المسموح به في الأعمال الإنشائية. 2- قد تختلف أبعاد القطع/الوحدات عما هو موضح في البرشور، وقد يتم عرض أصناف/مخططات الوحدات بنسخ معكوسة؛ 3- جميع الصور الواردة هي لأغراض التوضيح فقط. 4- جميع التحفيزات والتجهيزات الداخلية الواردة هي لأغراض التوضيح فقط، ما لم يرد خلاف ذلك صراحة. 5- يحتفظ المطور، وفقاً لتقديره المطلق، بحقه في إجراء التعديلات دون أي مسؤولية مترتبة على ذلك حتى إنجاز العمل بصورة نهائية.



12th Floor Plan



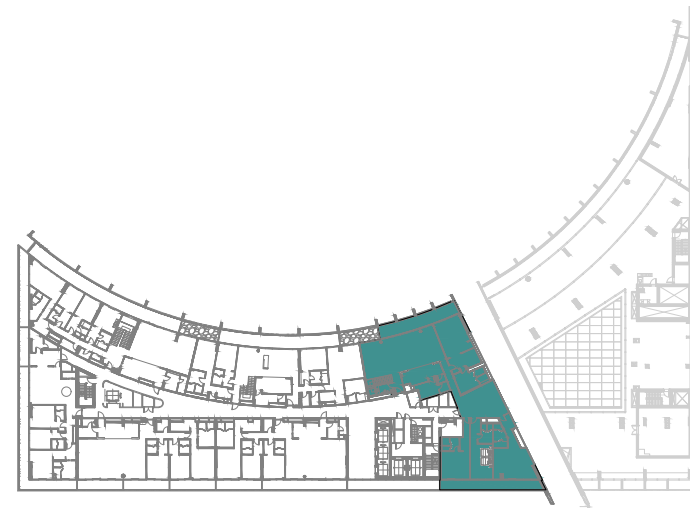
Roof with PH - Pool Desk

Four Bedroom - Penthouse B

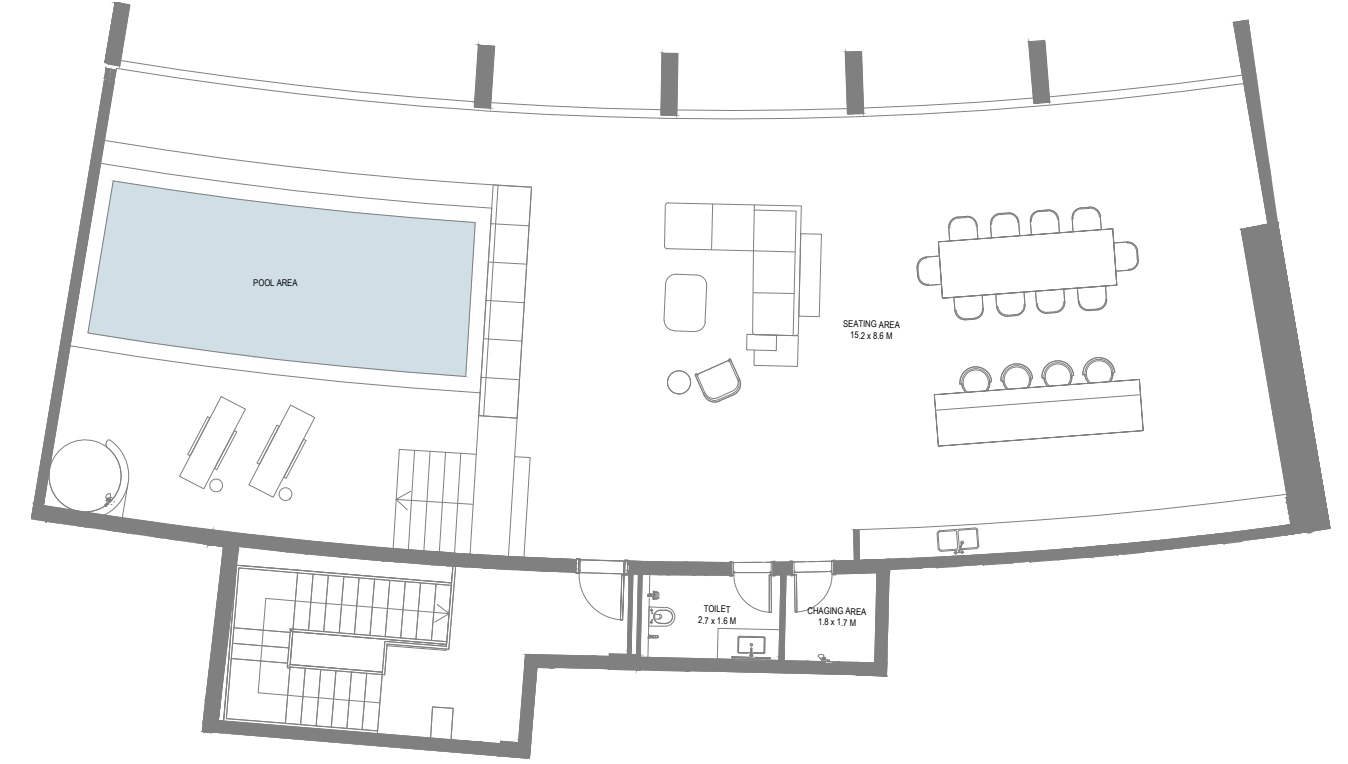
Unit Area: 347.61 Sqm (3,742 Sqft) | Balcony Area: 43.63 Sqm (470 Sqft) | Rooftop Area: 303.5 Sqm (3,267 Sqft) | Total Area: 694.74 Sqm (7,479 Sqft)

1- Measurements are indicative 'finish to finish' in Metric & Imperial excluding construction tolerance. 2- Plot/unit dimensions may vary from brochure, and unit types/plans may exist as mirrored versions; 3- All images used are for illustrative purposes only. 4- Unless stated otherwise, all fittings and interior decorative items shown are for illustrative purposes only. 5- The developer reserves the right to make alterations, at its absolute discretion, without any liability whatsoever up to the final 'as built' status.

1- تشير الأرقام الواردة إلى القياسات النهائية من سطح الخائط المشطوب إلى سطح الخائط المشطوب المقابل له وبالوحدات المترية والإنجليزية باستثناء التفاوت المسموح به في الأعمال الإنشائية. 2- قد تختلف أبعاد القطع/الوحدات عما هو موضح في البرشور، وقد يتم عرض أصناف/مخططات الوحدات بنسخ معكوسة؛ 3- جميع الصور الواردة هي للأغراض التوضيحية فقط. 4- جميع التحضيرات والتجهيزات الداخلية الواردة هي للأغراض التوضيحية فقط، ما لم يرد خلاف ذلك صراحة. 5- يحتفظ المطور، وفقاً لتقديره المطلق، بحقه في إجراء التعديلات دون أي مسؤولية مترتبة على ذلك حتى إنجاز العمل بصورة نهائية.



12th Floor Plan



Roof with PH - Pool Deck

Four Bedroom - Penthouse C

Unit Area: 464.21 Sqm (4,997 Sqft) | Balcony Area: 71.19 Sqm (766 Sqft) | Rooftop Area: 249.59 Sqm (2,687 Sqft) | Total Area: 784.99 Sqm (8,450 Sqft)

1-Measurements are indicative 'finish to finish' in Metric & Imperial excluding construction tolerance. 2-Plot/unit dimensions may vary from brochure, and unit types/plans may exist as mirrored versions; 3-All images used are for illustrative purposes only. 4-Unless stated otherwise, all fittings and interior decorative items shown are for illustrative purposes only. 5-The developer reserves the right to make alterations, at its absolute discretion, without any liability whatsoever up to the final 'as built' status.

1- تشير الأرقام الواردة إلى القياسات النهائية من سطح الخائط المشطوب إلى سطح الخائط المشطوب المقابل له وبالوحدات المترية والبرنجزية باستثناء التفاوت المسموح به في الأعمال الإنشائية. 2- قد تختلف أبعاد القطع/الوحدات عما هو موضح في البرشور، وقد يتم عرض أصناف/مخططات الوحدات بنسخ معكوسة؛ 3- جميع الصور الواردة هي لأغراض التوضيح فقط. 4- جميع التجهيزات والديكورات الداخلية الواردة هي لأغراض التوضيح فقط، ما لم يرد خلاف ذلك صراحة. 5- يحتفظ المطور، وفقاً لتقديره المطلق، بحقه في إجراء التعديلات دون أي مسؤولية مترتبة على ذلك حتى إنجاز العمل بصورة نهائية.