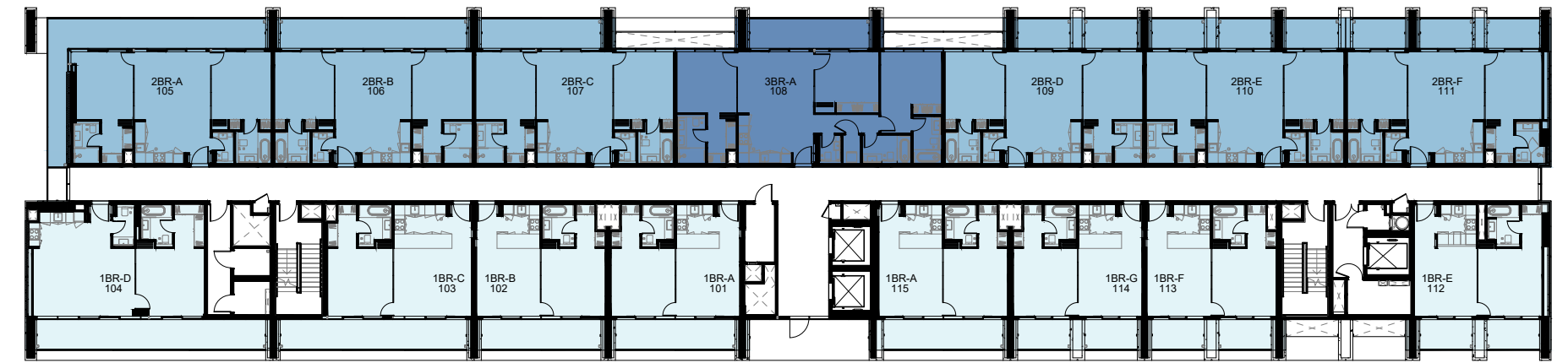


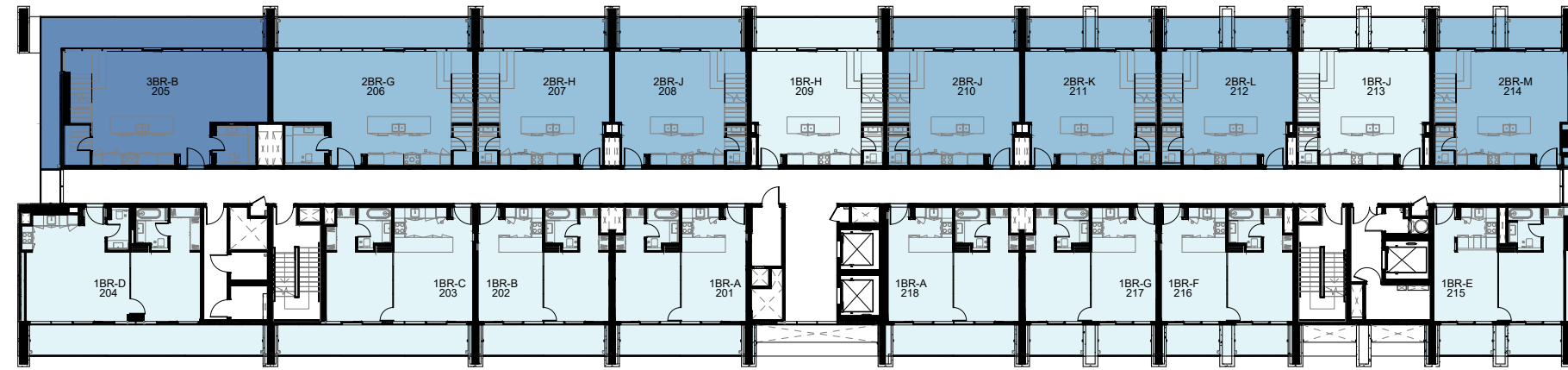
المخططات الطابقية
Floor Plans
il teatro Residences 1

1st Floor Plan



1- تشير الأرقام الواردة إلى القياسات النهائية من سطح الحائط المشطوب إلى سطح الحائط المشطوب المقابل له وبالأحجام المترية والإنجليزية باستثناء التفاوت المسموح به في الأعمال الإنشائية. 2- قد تختلف أبعاد القطع/ الوحدات عما هو موضح في البرشور، وقد يتم عرض أصناف/مخططات الوحدات بنسخ معكوسة؛ 3- جميع الصور الواردة هي لأغراض التوضيح فقط. 4- جميع التجهيزات والديكورات الداخلية الواردة هي لأغراض التوضيح فقط، ما لم يرد خلاف ذلك صراحة. 5- يحتفظ المطور، ووفقاً لتغييره المطلق، بحقه في إجراء التعديلات دون أي مسؤولية مترتبة على ذلك حتى إنجاز العمل بصورة نهائية.

2nd, 4th & 6th Typical Floor Plan



3rd, 5th & 7th Typical Floor Plan



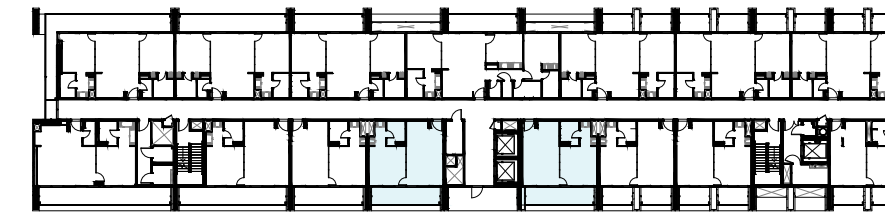
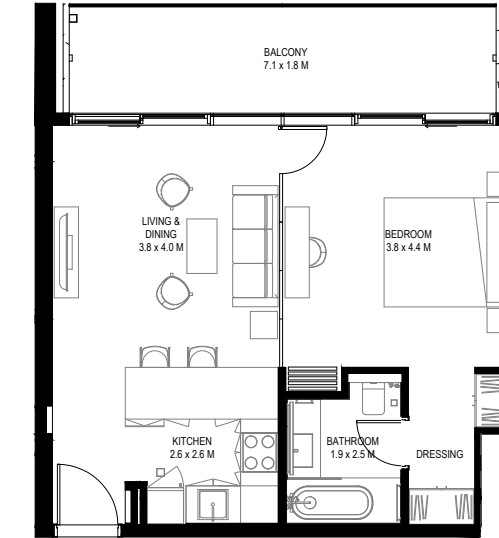
1-Measurements are indicative 'finish to finish' in Metric & Imperial excluding construction tolerance. 2-Plot/unit dimensions may vary from brochure, and unit types/plans may exist as mirrored versions; 3-All images used are for illustrative purposes only. 4-Unless stated otherwise, all fittings and interior decorative items shown are for illustrative purposes only. 5-The developer reserves the right to make alterations, at its absolute discretion, without any liability whatsoever up to the final 'as built' status.

1-تشير الأرقام الواردة إلى القياسات النهائية من سطح الحائط المشطوب إلى سطح الحائط المشطوب المقابل له وبالوحدات المترية والإنجليزية باستثناء التفاوت المسموح به في الأعمال الإنشائية. 2- قد تختلف أبعاد القطع/ الوحدات عما هو موضح في البرشور، وقد يتم عرض أصناف/مخططات الوحدات بنسخ معكوسة؛ 3-جميع الصور الواردة هي لأغراض التوضيح فقط. 4-جميع التجهيزات والديكورات الداخلية الواردة هي لأغراض التوضيح فقط، ما لم يرد خلاف ذلك صراحة. 5-يحتفظ المطور، ووفقاً لتغييره المطلق، بحقه في إجراء التعديلات دون أي مسؤولية متبقية على ذلك حتى إنجاز العمل بصورة نهائية.

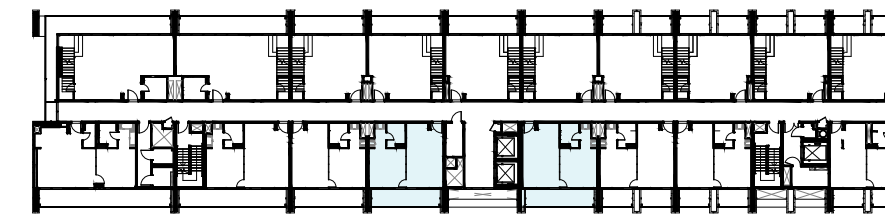
مخططات الوحدات السكنية Unit Plans

il teatro Residences 1

| Unit Area | Balcony Area | Total Area |
|----------------------|----------------------|----------------------|
| 54.58 Sqm (588 Sqft) | 14.98 Sqm (161 Sqft) | 69.56 Sqm (749 Sqft) |



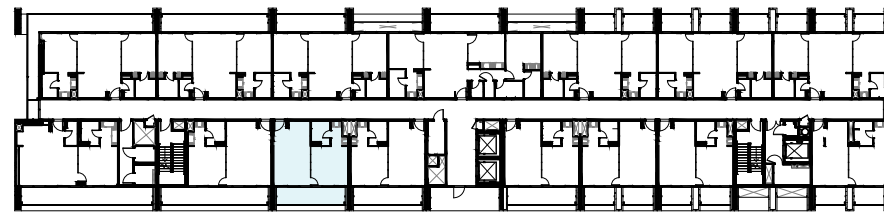
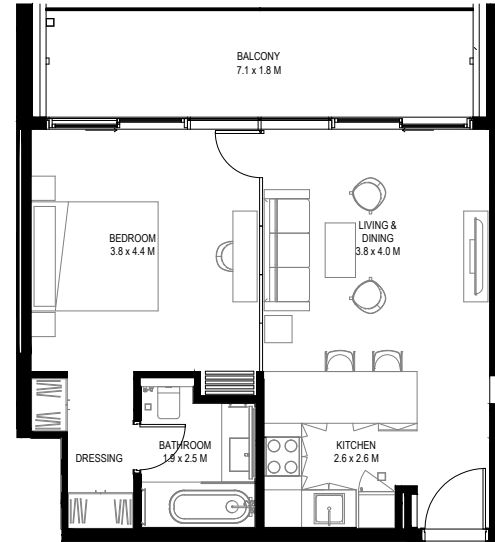
FIRST FLOOR PLAN



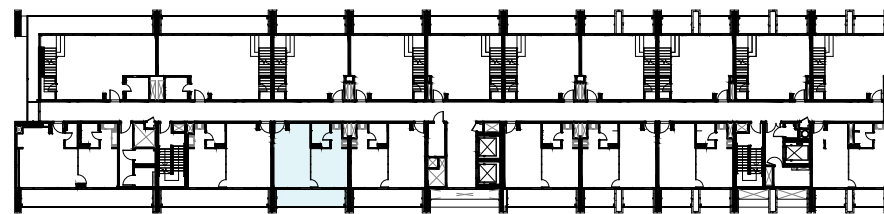
2ND, 4TH & 6TH FLOOR PLAN LAYOUT

1 Bedroom B

| Unit Area | Balcony Area | Total Area |
|----------------------|----------------------|----------------------|
| 54.15 Sqm (583 Sqft) | 14.22 Sqm (153 Sqft) | 68.37 Sqm (736 Sqft) |



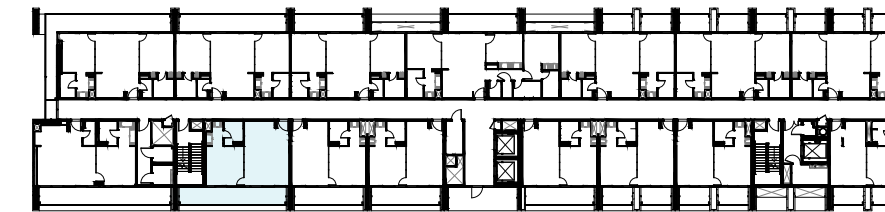
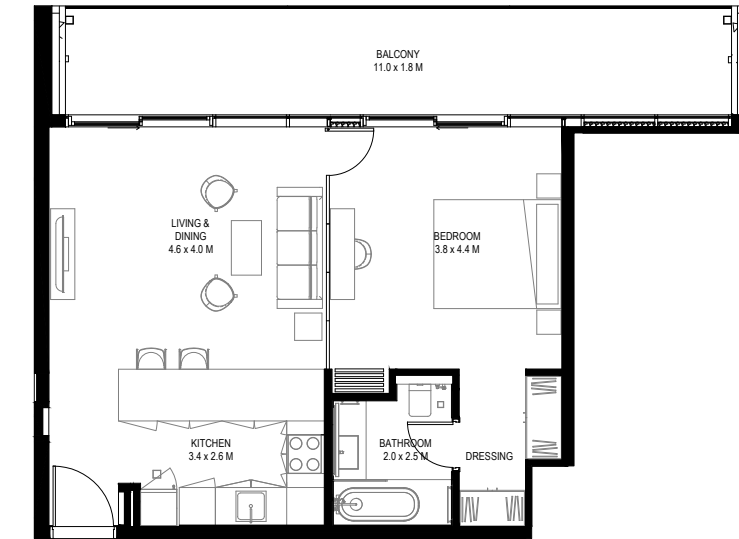
FIRST FLOOR PLAN



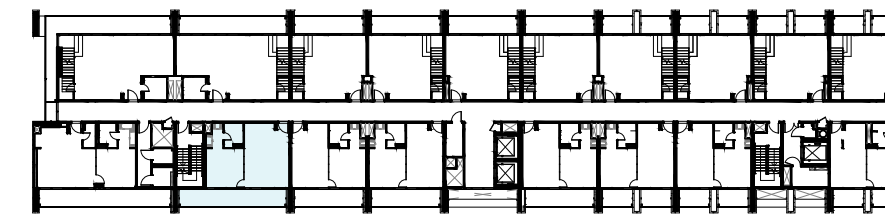
2ND, 4TH & 6TH FLOOR PLAN LAYOUT

1 Bedroom C

| Unit Area | Balcony Area | Total Area |
|----------------------|----------------------|----------------------|
| 61.54 Sqm (663 Sqft) | 21.28 Sqm (229 Sqft) | 82.82 Sqm (892 Sqft) |



FIRST FLOOR PLAN



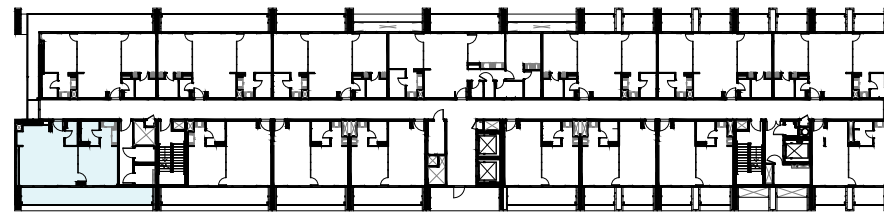
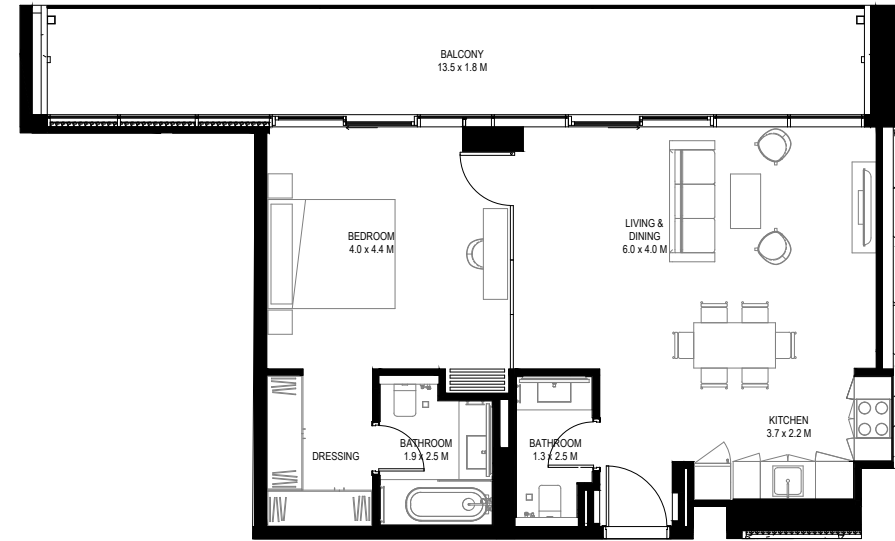
2ND, 4TH & 6TH FLOOR PLAN LAYOUT

1-Measurements are indicative 'finish to finish' in Metric & Imperial excluding construction tolerance. 2-Plot/unit dimensions may vary from brochure, and unit types/plans may exist as mirrored versions; 3-All images used are for illustrative purposes only. 4-Unless stated otherwise, all fittings and interior decorative items shown are for illustrative purposes only. 5-The developer reserves the right to make alterations, at its absolute discretion, without any liability whatsoever up to the final 'as built' status.

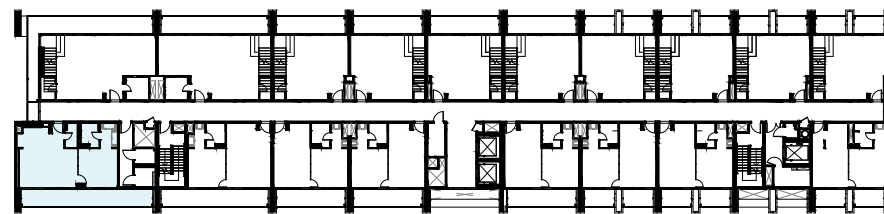
1-تشير الأرقام الواردة إلى القياسات النهائية من سطح الحائط المشط إلى سطح الحائط المشط المقابل له وبالوحدات المترية والإنجليزية باستثناء التفاوت المسموح به في الأعمال الإنشائية. 2- قد تختلف أبعاد القطع/الوحدات عما هو موضح في البرشور، وقد يتم عرض أصناف/مخططات الوحدات بنسخ معكوسة. 3-جميع الصور الواردة هي لأغراض التوضيح فقط. 4-جميع التجهيزات والديكورات الداخلية الواردة هي لأغراض التوضيح فقط، ما لم يرد خلاف ذلك صراحة. 5-يحتفظ المطور، ووفقاً لتغيره المطلق، بحقه في إجراء التعديلات دون أي مسؤولية متنبية على ذلك حتى إنجاز العمل بصورة نهائية.

1 Bedroom D

| Unit Area | Balcony Area | Total Area |
|----------------------|----------------------|-------------------------|
| 74.89 Sqm (807 Sqft) | 26.32 Sqm (283 Sqft) | 101.21 Sqm (1,090 Sqft) |



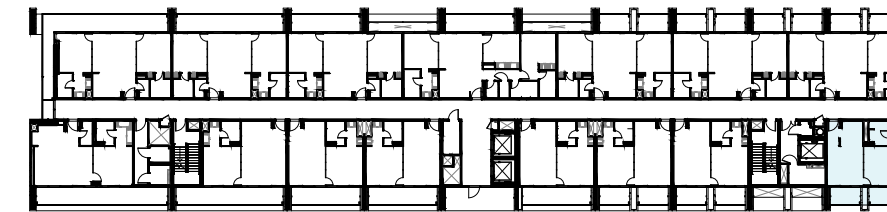
FIRST FLOOR PLAN



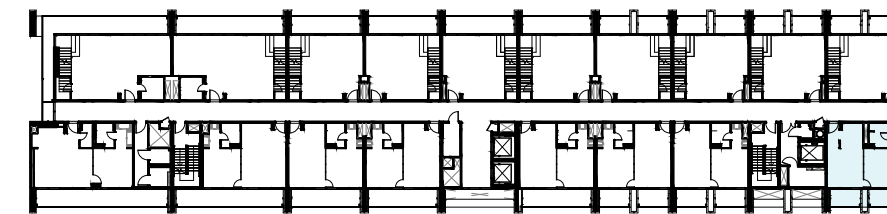
2ND, 4TH & 6TH FLOOR PLAN LAYOUT

1 Bedroom E

| Unit Area | Balcony Area | Total Area |
|----------------------|----------------------|----------------------|
| 56.89 Sqm (613 Sqft) | 15.44 Sqm (166 Sqft) | 72.33 Sqm (779 Sqft) |



FIRST FLOOR PLAN



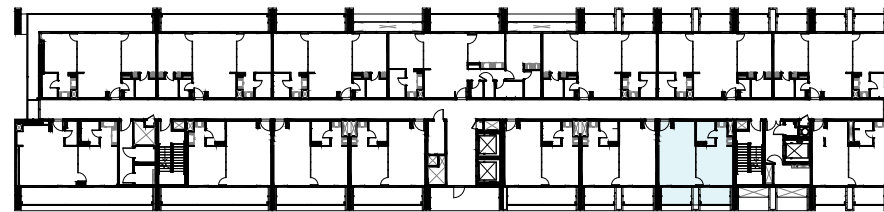
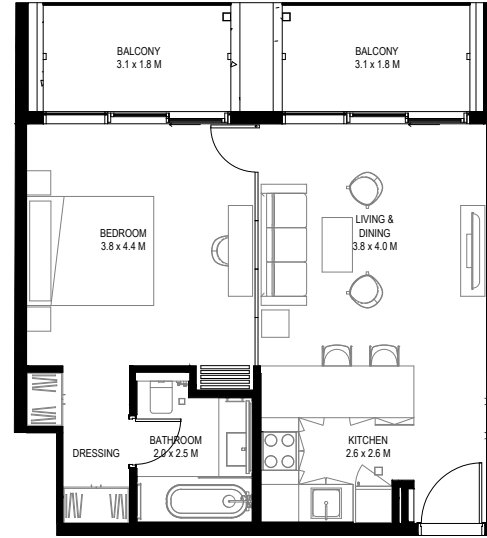
2ND, 4TH & 6TH FLOOR PLAN LAYOUT

1-Measurements are indicative 'finish to finish' in Metric & Imperial excluding construction tolerance. 2-Plot/unit dimensions may vary from brochure, and unit types/plans may exist as mirrored versions; 3-All images used are for illustrative purposes only. 4-Unless stated otherwise, all fittings and interior decorative items shown are for illustrative purposes only. 5-The developer reserves the right to make alterations, at its absolute discretion, without any liability whatsoever up to the final 'as built' status.

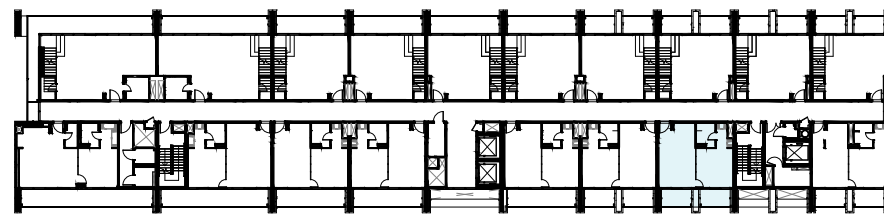
1-Measurements are indicative 'finish to finish' in Metric & Imperial excluding construction tolerance. 2-Plot/unit dimensions may vary from brochure, and unit types/plans may exist as mirrored versions; 3-All images used are for illustrative purposes only. 4-Unless stated otherwise, all fittings and interior decorative items shown are for illustrative purposes only. 5-The developer reserves the right to make alterations, at its absolute discretion, without any liability whatsoever up to the final 'as built' status.

1 Bedroom F

| Unit Area | Balcony Area | Total Area |
|----------------------|----------------------|----------------------|
| 54.53 Sqm (587 Sqft) | 14.99 Sqm (162 Sqft) | 69.52 Sqm (749 Sqft) |



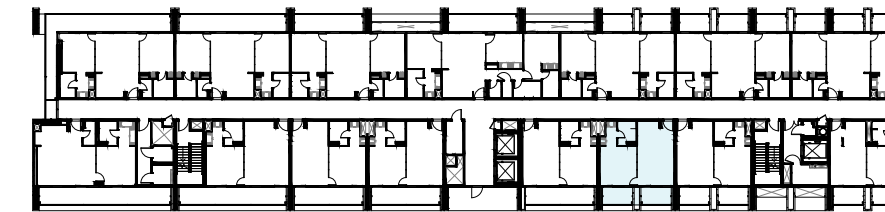
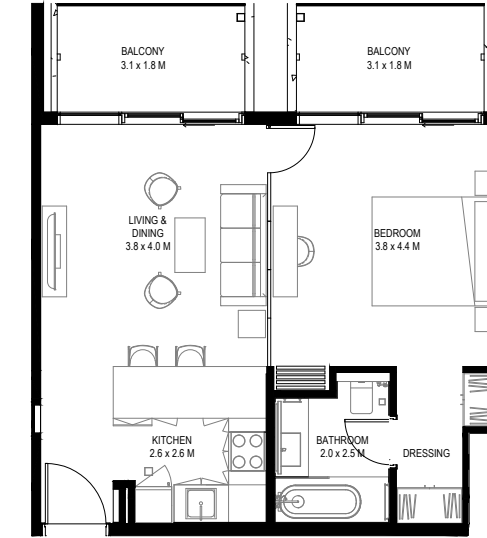
FIRST FLOOR PLAN



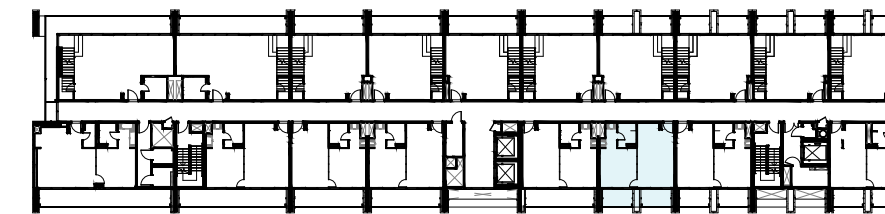
2ND, 4TH & 6TH FLOOR PLAN LAYOUT

1 Bedroom G

| Unit Area | Balcony Area | Total Area |
|----------------------|----------------------|----------------------|
| 54.15 Sqm (583 Sqft) | 14.22 Sqm (153 Sqft) | 68.37 Sqm (736 Sqft) |



FIRST FLOOR PLAN



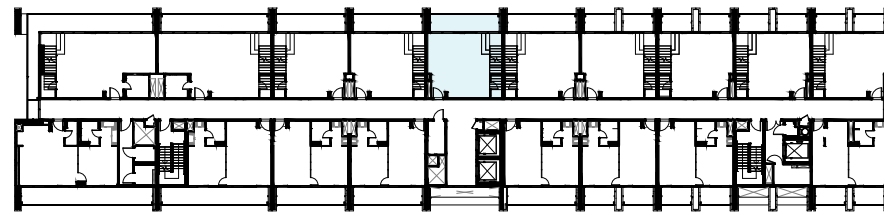
2ND, 4TH & 6TH FLOOR PLAN LAYOUT

1- تشير الأرقام الواردة إلى القياسات النهائية من سطح الحائط المشطوب إلى سطح الحائط المشطوب المقابل له وبالمواضع المتربة والإنجليزية باستثناء التفاوت المسموح به في الأعمال الإنشائية. 2- قد تختلف أبعاد القطع/ الوحدات عما هو موضح في البرشور، وقد يتم عرض أصناف/مخططات الوحدات بنسخ معكوسة؛ 3- جميع الصور الواردة هي لأغراض التوضيح فقط. 4- جميع التجهيزات والديكورات الداخلية الواردة هي لأغراض التوضيح فقط، ما لم يرد خلاف ذلك صراحة. 5- يحتفظ المطور، ووفقاً لتغيره المطلق، بحقه في إجراء التعديلات دون أي مسؤولية متريية على ذلك حتى إنجاز العمل بصورة نهائية.

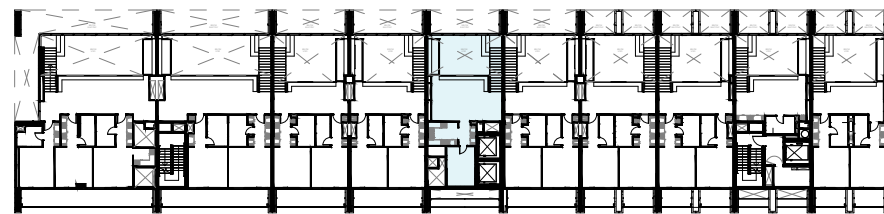
1- تشير الأرقام الواردة إلى القياسات النهائية من سطح الحائط المشطوب إلى سطح الحائط المشطوب المقابل له وبالمواضع المتربة والإنجليزية باستثناء التفاوت المسموح به في الأعمال الإنشائية. 2- قد تختلف أبعاد القطع/ الوحدات عما هو موضح في البرشور، وقد يتم عرض أصناف/مخططات الوحدات بنسخ معكوسة؛ 3- جميع الصور الواردة هي لأغراض التوضيح فقط. 4- جميع التجهيزات والديكورات الداخلية الواردة هي لأغراض التوضيح فقط، ما لم يرد خلاف ذلك صراحة. 5- يحتفظ المطور، ووفقاً لتغيره المطلق، بحقه في إجراء التعديلات دون أي مسؤولية متريية على ذلك حتى إنجاز العمل بصورة نهائية.

1 Bedroom H

| Lower Unit Area | Upper Unit Area | Lower Balcony Area | Total Area |
|----------------------|------------------------|----------------------|-------------------------|
| 54.31 Sqm (585 Sqft) | 97.14 Sqm (1,046 Sqft) | 14.22 Sqm (153 Sqft) | 165.67 Sqm (1,784 Sqft) |



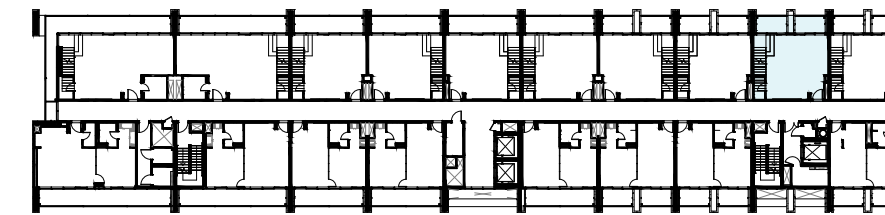
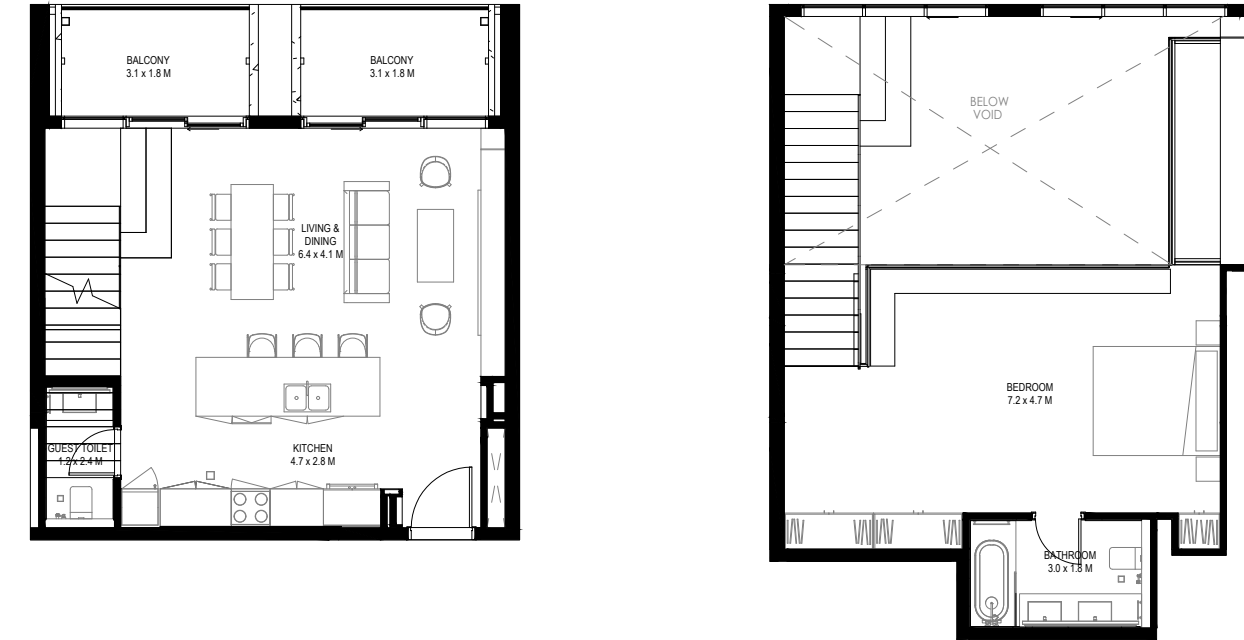
2ND, 4TH & 6TH FLOOR PLAN



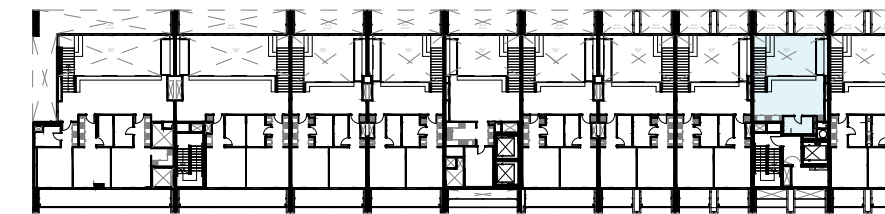
3RD, 5TH & 7TH FLOOR PLAN

1 Bedroom J

| Lower Unit Area | Upper Unit Area | Lower Balcony Area | Total Area |
|----------------------|----------------------|----------------------|-------------------------|
| 54.04 Sqm (582 Sqft) | 74.62 Sqm (804 Sqft) | 14.22 Sqm (152 Sqft) | 142.88 Sqm (1,538 Sqft) |



2ND, 4TH & 6TH FLOOR PLAN



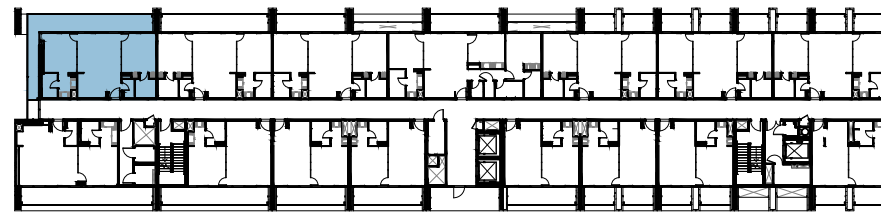
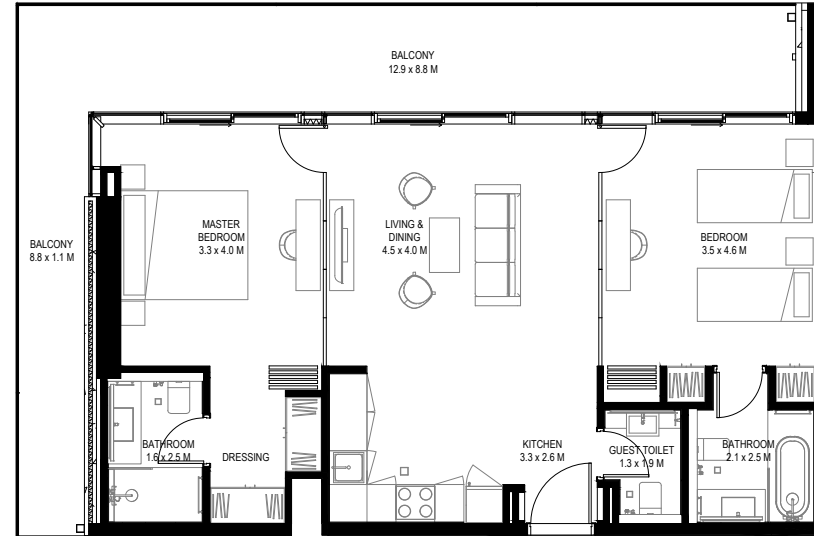
3RD, 5TH & 7TH FLOOR PLAN

1-Measurements are indicative 'finish to finish' in Metric & Imperial excluding construction tolerance. 2-Plot/unit dimensions may vary from brochure, and unit types/plans may exist as mirrored versions; 3-All images used are for illustrative purposes only. 4-Unless stated otherwise, all fittings and interior decorative items shown are for illustrative purposes only. 5-The developer reserves the right to make alterations, at its absolute discretion, without any liability whatsoever up to the final 'as built' status.

1-تشير الأرقام الواردة إلى القياسات النهائية من سطح الحائط المشطوب إلى سطح الحائط المشطوب المقابل له وبالوحدات المترية والإنجليزية باستثناء التفاوت المسموح به في الأعمال الإنشائية. 2- قد تختلف أبعاد القطع/الوحدات عما هو موضح في البرشور، وقد يتم عرض أصناف/مخططات الوحدات بنسخ معكوسة. 3-جميع الصور الواردة هي لأغراض التوضيح فقط. 4-جميع التجهيزات والديكورات الداخلية الواردة هي لأغراض التوضيح فقط، ما لم يرد خلاف ذلك صراحة. 5-يحتفظ المطور، ووفقاً لتغييره المطلق، بحقه في إجراء التعديلات دون أي مسؤولية مترتبة على ذلك حتى إنجاز العمل بصورة نهائية.

2 Bedroom A

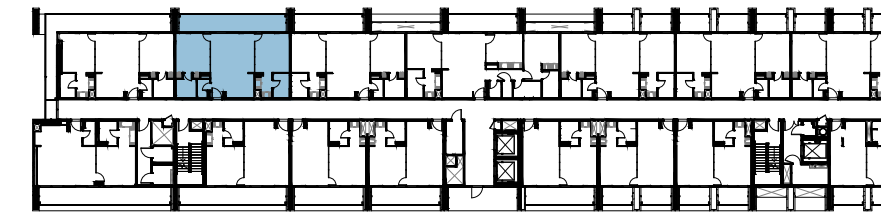
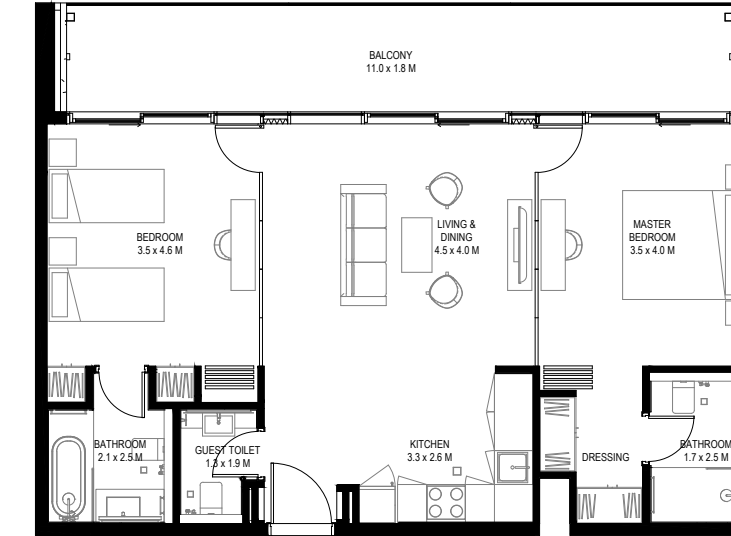
| Unit Area | Balcony Area | Total Area |
|----------------------|----------------------|-------------------------|
| 84.23 Sqm (907 Sqft) | 32.34 Sqm (348 Sqft) | 116.57 Sqm (1,255 Sqft) |



FIRST FLOOR PLAN

2 Bedroom B

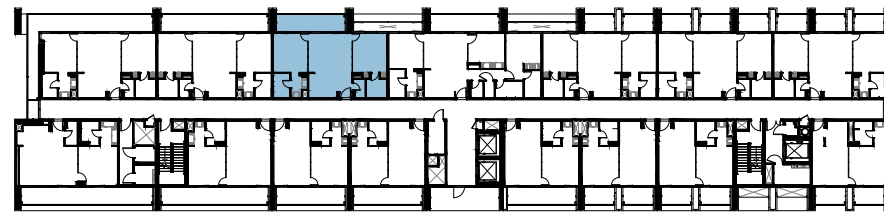
| Unit Area | Balcony Area | Total Area |
|----------------------|----------------------|-------------------------|
| 82.48 Sqm (888 Sqft) | 21.33 Sqm (230 Sqft) | 103.81 Sqm (1,118 Sqft) |



FIRST FLOOR PLAN

2 Bedroom C

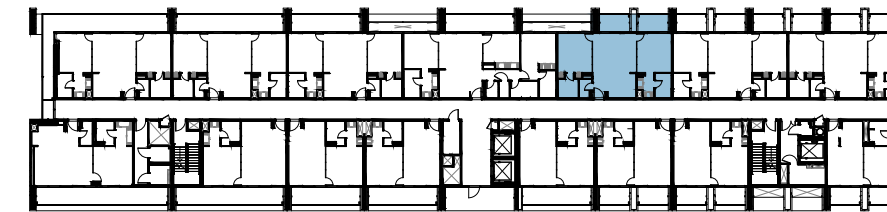
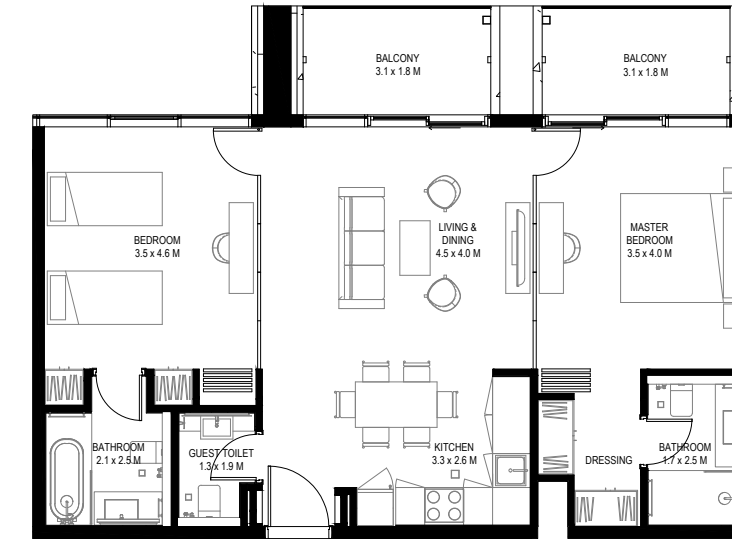
| Unit Area | Balcony Area | Total Area |
|----------------------|----------------------|------------------------|
| 82.47 Sqm (888 Sqft) | 14.99 Sqm (162 Sqft) | 97.46 Sqm (1,050 Sqft) |



FIRST FLOOR PLAN

2 Bedroom D

| Unit Area | Balcony Area | Total Area |
|----------------------|----------------------|------------------------|
| 82.47 Sqm (888 Sqft) | 14.99 Sqm (162 Sqft) | 97.46 Sqm (1,050 Sqft) |



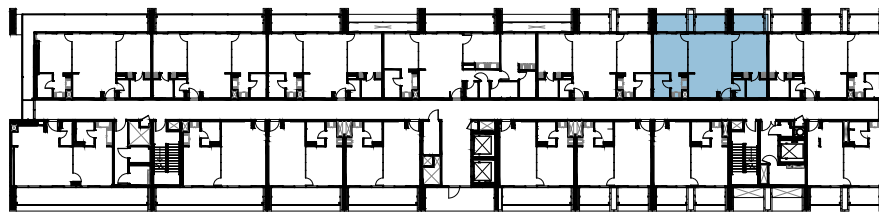
FIRST FLOOR PLAN

1-Measurements are indicative 'finish to finish' in Metric & Imperial excluding construction tolerance. 2-Plot/unit dimensions may vary from brochure, and unit types/plans may exist as mirrored versions; 3-All images used are for illustrative purposes only. 4-Unless stated otherwise, all fittings and interior decorative items shown are for illustrative purposes only. 5-The developer reserves the right to make alterations, at its absolute discretion, without any liability whatsoever up to the final 'as built' status.

1-تشير الأرقام الواردة إلى القياسات النهائية من سطح الحائط المشطوب إلى سطح الحائط المشطوب المقابل له وبالأحجام المترية والإنجليزية باستثناء التفاوت المسموح به في الأعمال الإنشائية. 2- قد تختلف أبعاد القطع/ الوحدات عما هو موضح في البرشور، وقد يتم عرض أصناف/مخططات الوحدات بنسخ معكوسة؛ 3-جميع الصور الواردة هي لأغراض التوضيح فقط. 4-جميع التجهيزات والديكورات الداخلية الواردة هي لأغراض التوضيح فقط، ما لم يرد خلاف ذلك صراحة. 5-يحتفظ المطور، ووفقاً لتغييره المطلق، بحقه في إجراء التعديلات دون أي مسؤولية متبقية على ذلك حتى إنجاز العمل بصورة نهائية.

2 Bedroom E

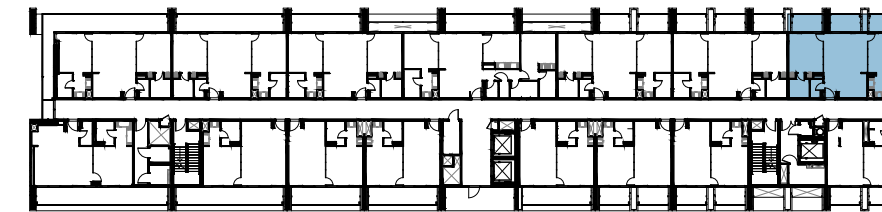
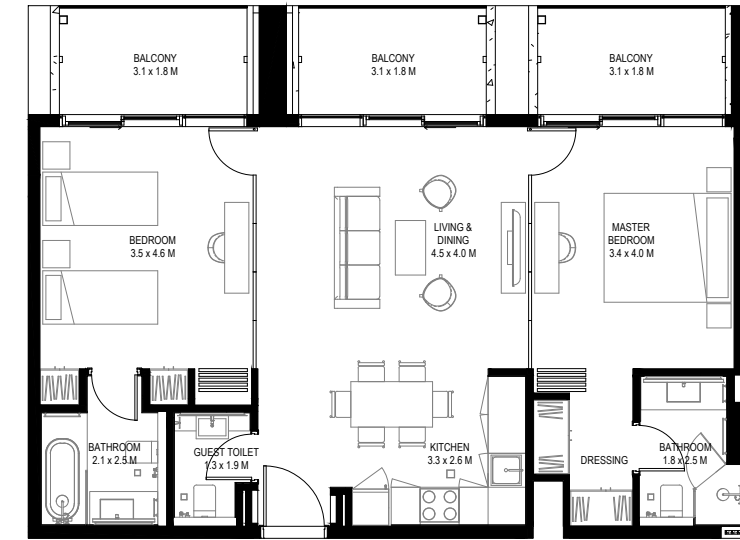
| Unit Area | Balcony Area | Total Area |
|----------------------|----------------------|-------------------------|
| 82.48 Sqm (888 Sqft) | 21.33 Sqm (230 Sqft) | 103.81 Sqm (1,118 Sqft) |



FIRST FLOOR PLAN

2 Bedroom F

| Unit Area | Balcony Area | Total Area |
|----------------------|----------------------|-------------------------|
| 84.23 Sqm (907 Sqft) | 21.78 Sqm (235 Sqft) | 106.01 Sqm (1,142 Sqft) |



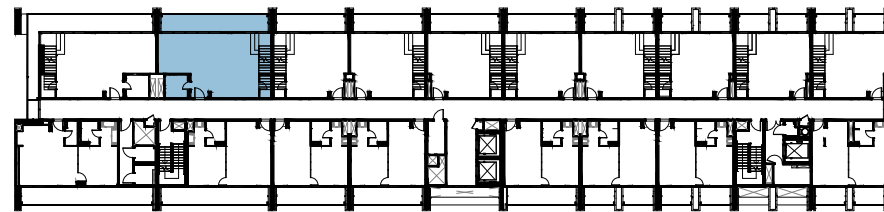
FIRST FLOOR PLAN

1-Measurements are indicative 'finish to finish' in Metric & Imperial excluding construction tolerance. 2-Plot/unit dimensions may vary from brochure, and unit types/plans may exist as mirrored versions; 3-All images used are for illustrative purposes only. 4-Unless stated otherwise, all fittings and interior decorative items shown are for illustrative purposes only. 5-The developer reserves the right to make alterations, at its absolute discretion, without any liability whatsoever up to the final 'as built' status.

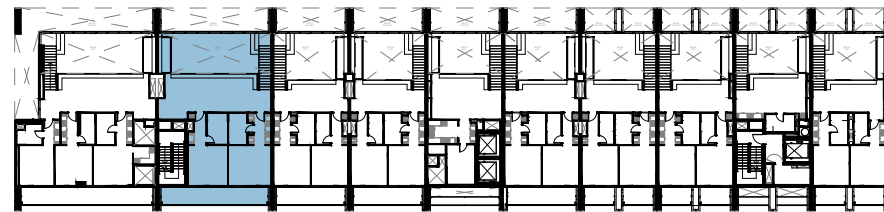
1- تشير الأرقام الواردة إلى القياسات النهائية من سطح الحائط المشطوب إلى سطح الحائط المشطوب المقابل له وبالوحدات المترية والإنجليزية باستثناء التفاوت المسموح به في الأعمال الإنشائية. 2- قد تختلف أبعاد القطع/ الوحدات عما هو موضح في البرشور، وقد يتم عرض أصناف/مخططات الوحدات بنسخ معكوسة. 3- جميع الصور الواردة هي لأغراض التوضيح فقط. 4- جميع التجهيزات والديكورات الداخلية الواردة هي لأغراض التوضيح فقط، ما لم يرد خلاف ذلك صراحة. 5- يحتفظ المطور، ووفقاً لتغيره المطلق، بحقه في إجراء التعديلات دون أي مسؤولية متنبية على ذلك حتى إنجاز العمل بصورة نهائية.

2 Bedroom G

| Lower Unit Area | Upper Unit Area | Lower Balcony Area | Upper Balcony Area | Total Area |
|----------------------|-------------------------|----------------------|----------------------|-------------------------|
| 81.07 Sqm (873 Sqft) | 167.47 Sqm (1,803 Sqft) | 21.33 Sqm (229 Sqft) | 21.88 Sqm (236 Sqft) | 291.75 Sqm (3,141 Sqft) |



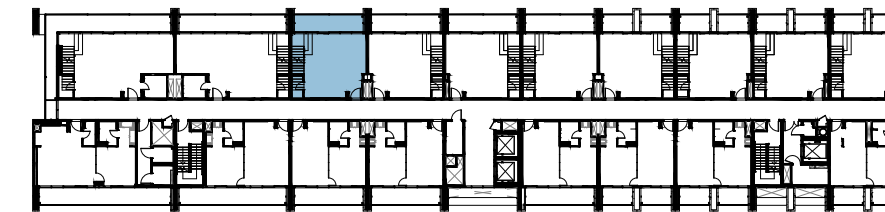
2ND, 4TH & 6TH FLOOR PLAN



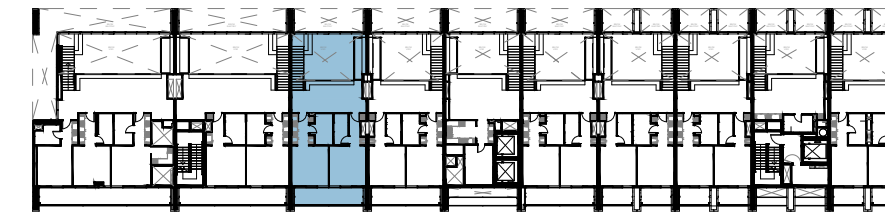
3RD, 5TH & 7TH FLOOR PLAN

2 Bedroom H

| Lower Unit Area | Upper Unit Area | Lower Balcony Area | Upper Balcony Area | Total Area |
|----------------------|-------------------------|----------------------|----------------------|-------------------------|
| 54.21 Sqm (584 Sqft) | 124.42 Sqm (1,340 Sqft) | 14.22 Sqm (152 Sqft) | 14.61 Sqm (158 Sqft) | 207.46 Sqm (2,234 Sqft) |



2ND, 4TH & 6TH FLOOR PLAN



3RD, 5TH & 7TH FLOOR PLAN

1-Measurements are indicative 'finish to finish' in Metric & Imperial excluding construction tolerance. 2-Plot/unit dimensions may vary from brochure, and unit types/plans may exist as mirrored versions; 3-All images used are for illustrative purposes only. 4-Unless stated otherwise, all fittings and interior decorative items shown are for illustrative purposes only. 5-The developer reserves the right to make alterations, at its absolute discretion, without any liability whatsoever up to the final 'as built' status.

1- تشير الأرقام الواردة إلى القياسات النهائية من سطح الحائط المشط إلى سطح الحائط المشط المقابل له وبالوحدات المترية والإنجليزية باستثناء الفتحات المسموح به في الأعمال الإنشائية. 2- قد تختلف أبعاد القطع/ الوحدات عما هو موضح في البرشور، وقد يتم عرض أصناف/مخططات الوحدات بنسخ معكوسة. 3- جميع الصور الواردة هي لأغراض التوضيح فقط. 4- جميع التجهيزات والديكورات الداخلية الواردة هي لأغراض التوضيح فقط، ما لم يرد خلاف ذلك صراحة. 5- يحتفظ المطور، ووفقاً لتغييره المطلق، بحقه في إجراء التعديلات دون أي مسؤولية متنبئة على ذلك حتى إنجاز العمل بصورة نهائية.

2 Bedroom J

Lower Unit Area

54.21 Sqm (584 Sqft)

Upper Unit Area

125.20 Sqm (1,348 Sqft)

Lower Balcony Area

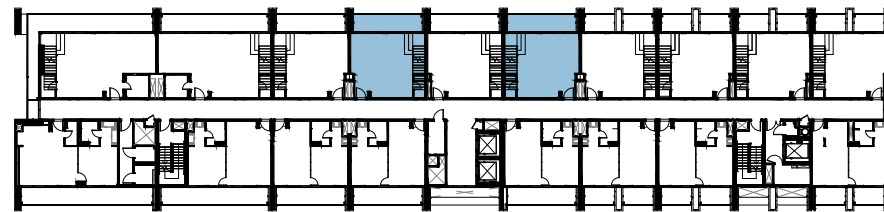
14.22 Sqm (152 Sqft)

Upper Balcony Area

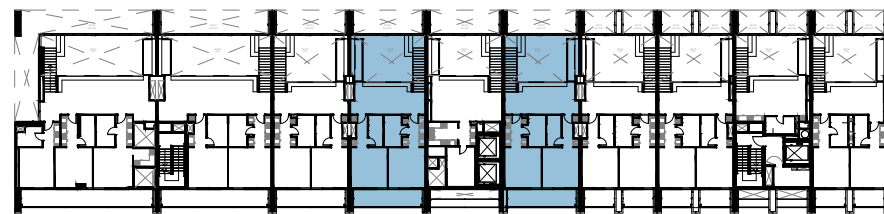
15.40 Sqm (166 Sqft)

Total Area

209.03 Sqm (2,250 Sqft)



2ND, 4TH & 6TH FLOOR PLAN



3RD, 5TH & 7TH FLOOR PLAN

2 Bedroom K

Lower Unit Area

54.21 Sqm (584 Sqft)

Upper Unit Area

124.42 Sqm (1,340 Sqft)

Lower Balcony Area

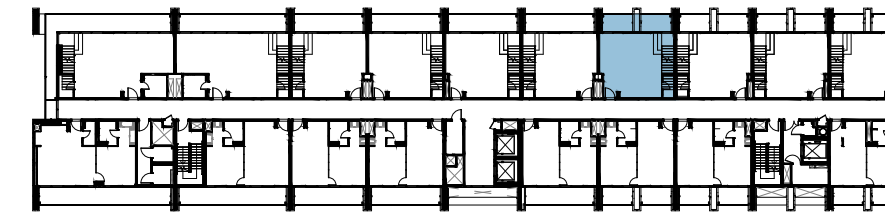
14.22 Sqm (152 Sqft)

Upper Balcony Area

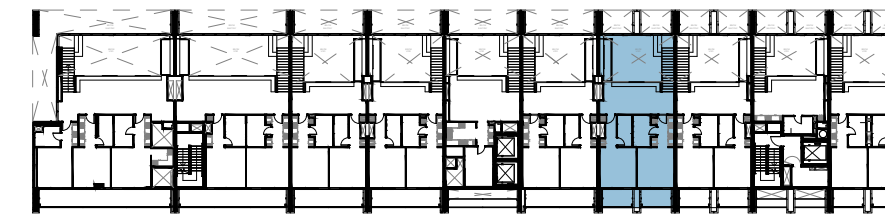
14.62 Sqm (158 Sqft)

Total Area

207.47 Sqm (2,234 Sqft)



2ND, 4TH & 6TH FLOOR PLAN



3RD, 5TH & 7TH FLOOR PLAN

1-Measurements are indicative 'finish to finish' in Metric & Imperial excluding construction tolerance. 2-Plot/unit dimensions may vary from brochure, and unit types/plans may exist as mirrored versions; 3-All images used are for illustrative purposes only. 4-Unless stated otherwise, all fittings and interior decorative items shown are for illustrative purposes only. 5-The developer reserves the right to make alterations, at its absolute discretion, without any liability whatsoever up to the final 'as built' status.

1-تشير الأرقام الواردة إلى القياسات النهائية من سطح الحائط المشط إلى سطح الحائط المشط المقابل له وبالوحدات المترية والإنجليزية باستثناء التفاوت المسموح به في الأعمال الإنشائية. 2- قد تختلف أبعاد القطع/الوحدات عما هو موضح في البرشور، وقد يتم عرض أصناف/مخططات الوحدات بنسخ معكوسة. 3- جميع الصور الواردة هي لأغراض التوضيح فقط. 4- جميع التجهيزات والديكورات الداخلية الواردة هي لأغراض التوضيح فقط، ما لم يرد خلاف ذلك صراحة. 5- يحتفظ المطور، ووفقاً لتغييره المطلق، بحقه في إجراء التعديلات دون أي مسؤولية متنبية على ذلك حتى إنجاز العمل بصورة نهائية.

2 Bedroom L

Lower Unit Area

54.13 Sqm (583 Sqft)

Upper Unit Area

124.88 Sqm (1,345 Sqft)

Lower Balcony Area

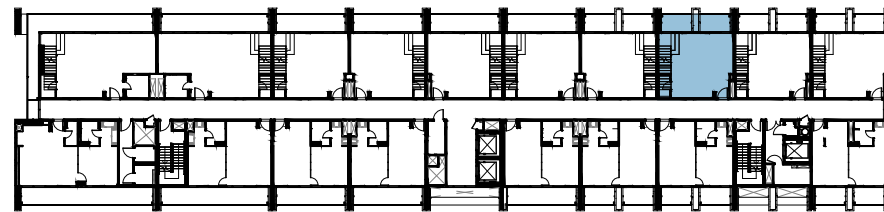
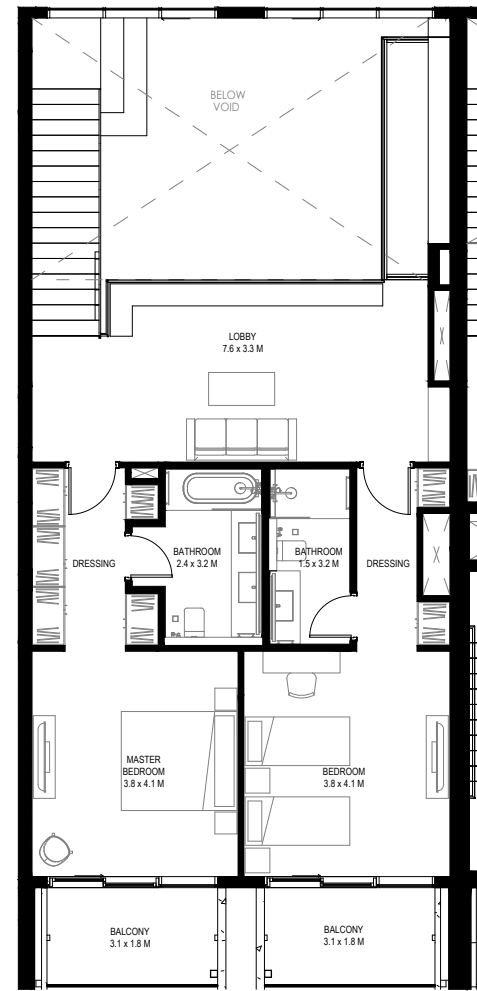
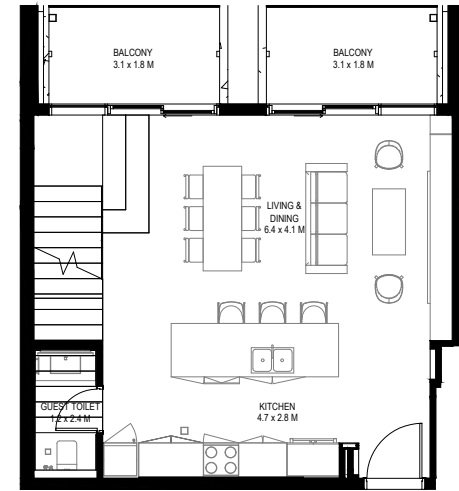
14.22 Sqm (152 Sqft)

Upper Balcony Area

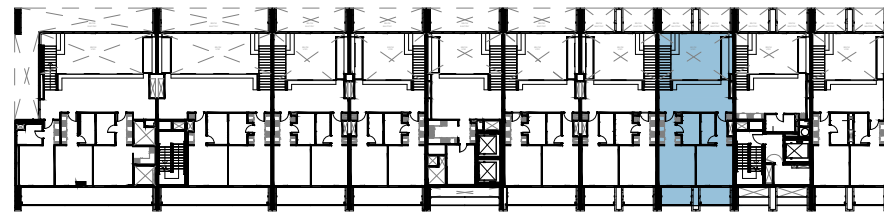
15.40 Sqm (166 Sqft)

Total Area

208.63 Sqm (2,246 Sqft)



2ND, 4TH & 6TH FLOOR PLAN



3RD, 5TH & 7TH FLOOR PLAN

2 Bedroom M

Lower Unit Area

57.05 Sqm (615 Sqft)

Upper Unit Area

128.83 Sqm (1,387 Sqft)

Lower Balcony Area

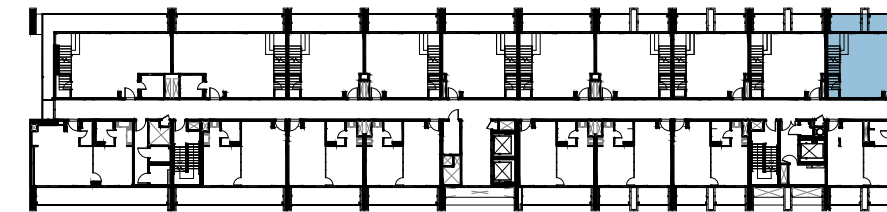
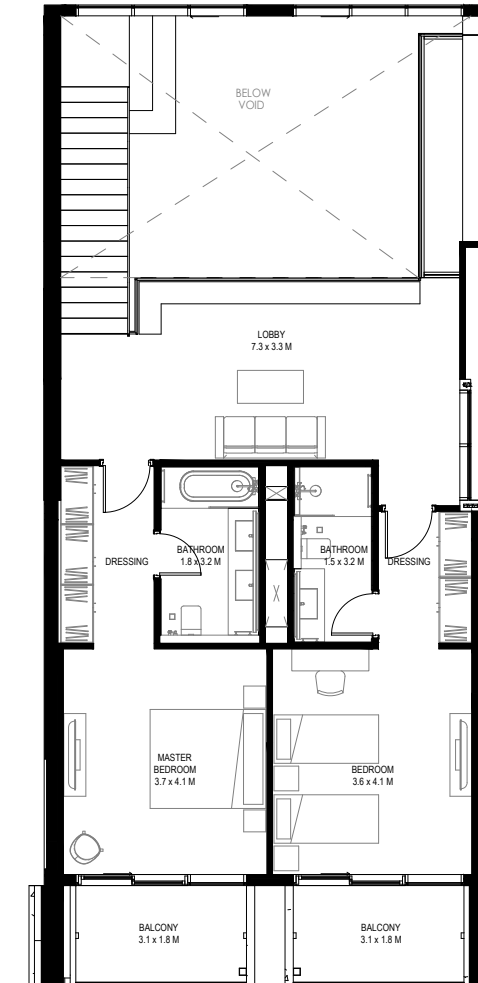
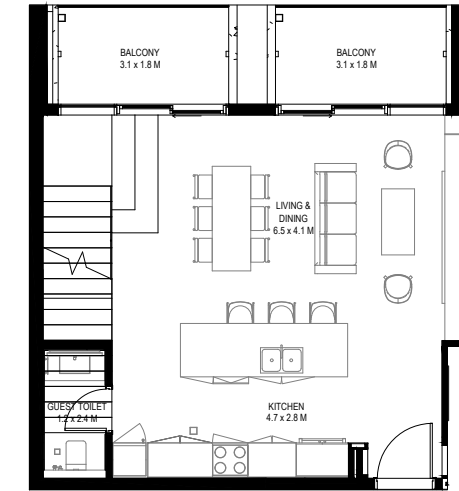
14.67 Sqm (157 Sqft)

Upper Balcony Area

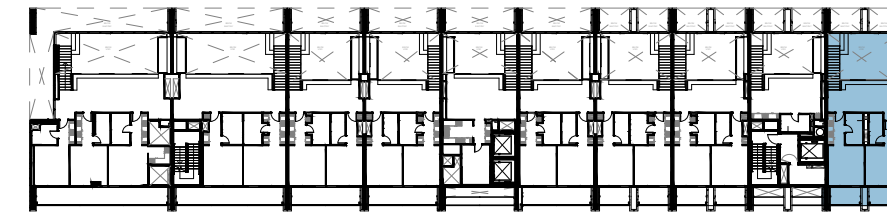
15.86 Sqm (171 Sqft)

Total Area

216.41 Sqm (2,330 Sqft)



2ND, 4TH & 6TH FLOOR PLAN



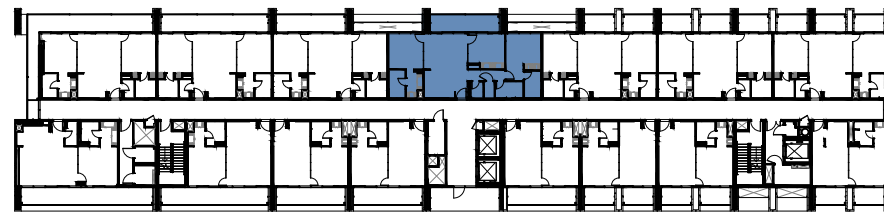
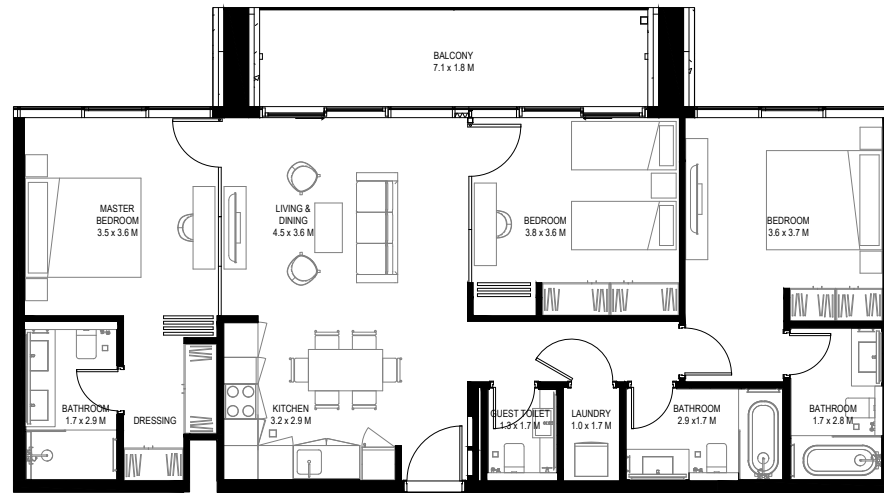
3RD, 5TH & 7TH FLOOR PLAN

1-Measurements are indicative 'finish to finish' in Metric & Imperial excluding construction tolerance. 2-Plot/unit dimensions may vary from brochure, and unit types/plans may exist as mirrored versions; 3-All images used are for illustrative purposes only. 4-Unless stated otherwise, all fittings and interior decorative items shown are for illustrative purposes only. 5-The developer reserves the right to make alterations, at its absolute discretion, without any liability whatsoever up to the final 'as built' status.

1-تشير الأرقام الواردة إلى القياسات النهائية من سطح الحائط المشط إلى سطح الحائط المشط المقابل له وبالوحدات المترية والإنجليزية باستثناء التفاوت المسموح به في الأعمال الإنشائية. 2- قد تختلف أبعاد القطع/الوحدات عما هو موضح في البرشور، وقد يتم عرض أصناف/مخططات الوحدات بنسخ معكوسة. 3-جميع الصور الواردة هي لأغراض التوضيح فقط. 4-جميع التجهيزات والديكورات الداخلية الواردة هي لأغراض التوضيح فقط، ما لم يرد خلاف ذلك صراحة. 5-يحتفظ المطور، ووفقاً لتغييره المطلق، بحقه في إجراء التعديلات دون أي مسؤولية مترتبة على ذلك حتى إنجاز العمل بصورة نهائية.

3 Bedroom A

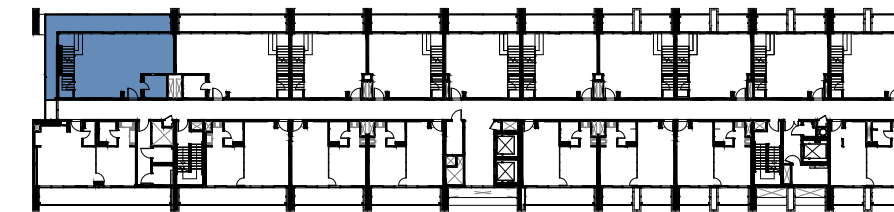
| Unit Area | Balcony Area | Total Area |
|-------------------------|----------------------|-------------------------|
| 110.13 Sqm (1,186 Sqft) | 15.75 Sqm (169 Sqft) | 125.88 Sqm (1,355 Sqft) |



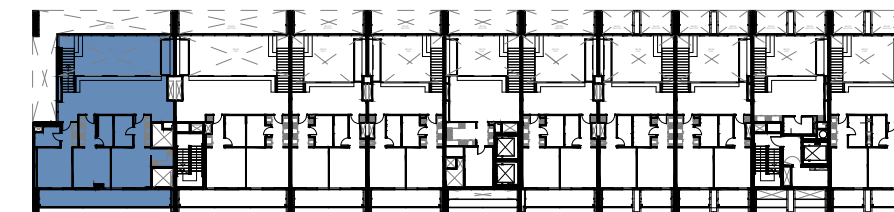
FIRST FLOOR PLAN

3 Bedroom B

| Lower Unit Area | Upper Unit Area | Lower Balcony Area | Upper Balcony Area | Total Area |
|----------------------|-------------------------|----------------------|----------------------|-------------------------|
| 83.22 Sqm (896 Sqft) | 198.82 Sqm (2,141 Sqft) | 31.94 Sqm (342 Sqft) | 27.06 Sqm (292 Sqft) | 341.04 Sqm (3,671 Sqft) |



2ND, 4TH & 6TH FLOOR PLAN



3RD, 5TH & 7TH FLOOR PLAN

1-Measurements are indicative 'finish to finish' in Metric & Imperial excluding construction tolerance. 2-Plot/unit dimensions may vary from brochure, and unit types/plans may exist as mirrored versions; 3-All images used are for illustrative purposes only. 4-Unless stated otherwise, all fittings and interior decorative items shown are for illustrative purposes only. 5-The developer reserves the right to make alterations, at its absolute discretion, without any liability whatsoever up to the final 'as built' status.

1- تشير الأرقام الواردة إلى القياسات النهائية من سطح الحائط المشطيب إلى سطح الحائط المشطيب المقابل له وبالوحدات المترية والإنجليزية باستثناء التفاوت المسموح به في الأعمال الإنشائية. 2- قد تختلف أبعاد القطع/الوحدات عما هو موضح في البرشور، وقد يتم عرض أصناف/مخططات الوحدات بنسخ معكوسة. 3- جميع الصور الواردة هي لأغراض التوضيح فقط. 4- جميع التجهيزات والديكورات الداخلية الواردة هي لأغراض التوضيح فقط، ما لم يرد خلاف ذلك صراحة. 5- يحتفظ المطور، وفقاً لتغييره المطلق، بحقه في إجراء التعديلات دون أي مسؤولية متنبية على ذلك حتى إنجاز العمل بصورة نهائية.

المخططات الطابقية
Floor Plans

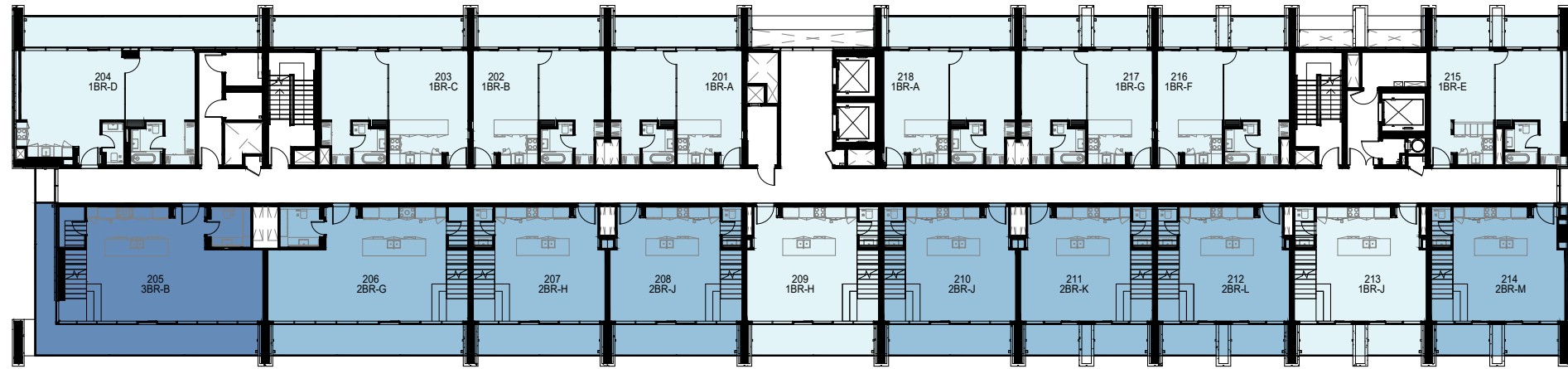
il teatro Residences 2

1st Floor Plan



1- تشير الأرقام الواردة إلى القياسات النهائية من سطح الحائط المشطوب إلى سطح الحائط المشطوب المقابل له وبالأحجام المترية والإنجليزية باستثناء التفاوت المسموح به في الأعمال الإنشائية. 2- قد تختلف أبعاد القطع/الوحدات عما هو موضح في البرشور، وقد يتم عرض أصناف/مخططات الوحدات بنسخ معكوسة؛ 3- جميع الصور الواردة هي لأغراض التوضيح فقط. 4- جميع التجهيزات والديكورات الداخلية الواردة هي لأغراض التوضيح فقط، ما لم يرد خلاف ذلك صراحة. 5- يحتفظ المطور، ووفقاً لتغييره المطلق، بحقه في إجراء التعديلات دون أي مسؤولية متزنية على ذلك حتى إنجاز العمل بصورة نهائية.

2nd, 4th & 6th Typical Floor Plan



3rd, 5th & 7th Typical Floor Plan



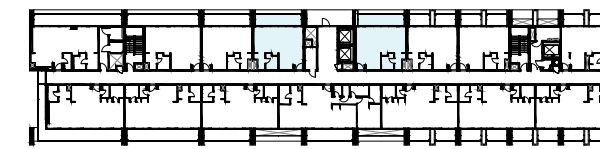
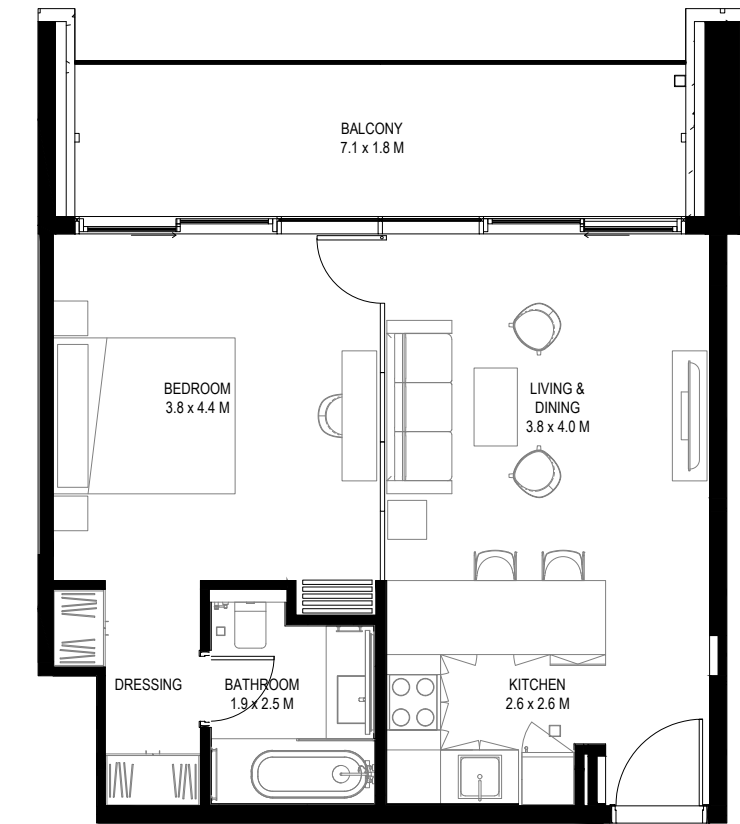
1-Measurements are indicative 'finish to finish' in Metric & Imperial excluding construction tolerance. 2-Plot/unit dimensions may vary from brochure, and unit types/plans may exist as mirrored versions; 3-All images used are for illustrative purposes only. 4-Unless stated otherwise, all fittings and interior decorative items shown are for illustrative purposes only. 5-The developer reserves the right to make alterations, at its absolute discretion, without any liability whatsoever up to the final 'as built' status.

1- تشير الأرقام الواردة إلى القياسات النهائية من سطح الحائط المشطيب إلى سطح الحائط المشطيب المقابل له وبالوحدات المترية والإنجليزية باستثناء التفاوت المسموح به في الأعمال الإنشائية. 2- قد تختلف أبعاد القطع/الوحدات عما هو موضح في البرشور، وقد يتم عرض أصناف/مخططات الوحدات بنسخ معكوسة؛ 3- جميع الصور الواردة هي لأغراض التوضيح فقط. 4- جميع التجهيزات والديكورات الداخلية الواردة هي لأغراض التوضيح فقط، ما لم يرد خلاف ذلك صراحة. 5- يحتفظ المطور، ووفقاً لتقديره المطلق، بحقه في إجراء التعديلات دون أي مسؤولية مترتبة على ذلك حتى إنجاز العمل بصورة نهائية.

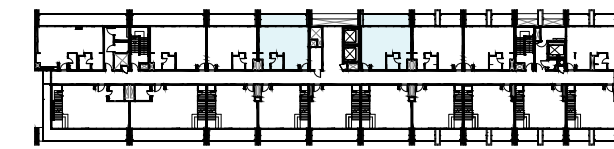
مخططات الوحدات السكنية
Unit Plans

il teatro Residences 2

| 1 Bedroom A | | |
|----------------------|----------------------|----------------------|
| Lower Unit Area | Lower Balcony Area | Total Area |
| 54.58 Sqm (588 Sqft) | 14.98 Sqm (161 Sqft) | 69.56 Sqm (749 Sqft) |



1st Floor plan

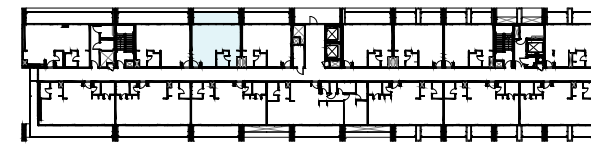
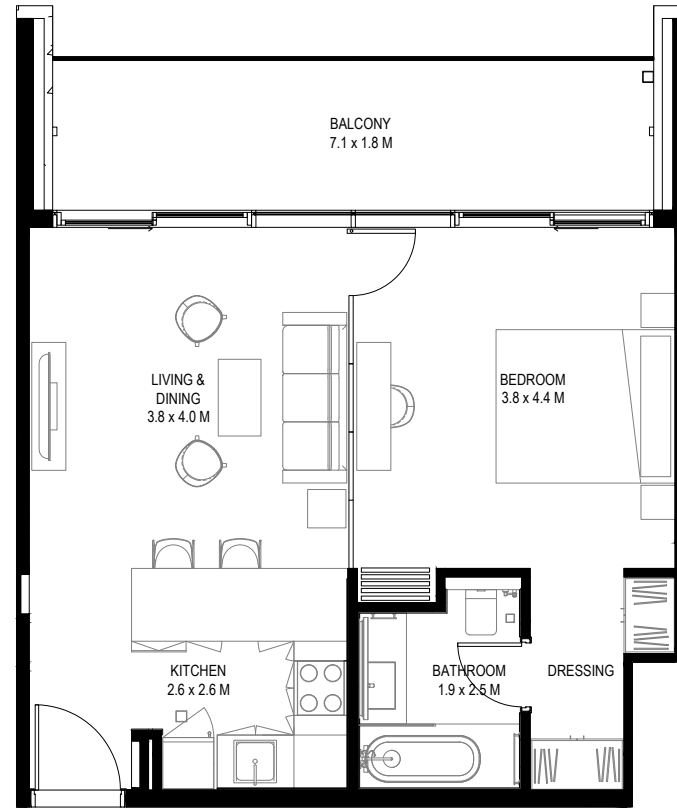


2nd, 4th, & 6th Floor plan

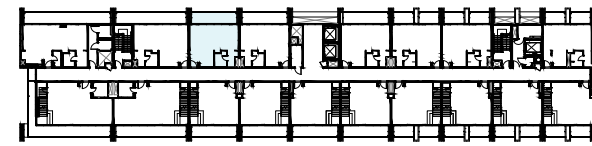
1- تشير الأرقام الواردة إلى القياسات النهائية من سطح الحائط المشطوب إلى سطح الحائط المشطوب المقابل له وبالوحدات المترية والإنجليزية باستثناء الفتحات المسموح به في الأعمال الإنشائية. 2- قد تختلف أبعاد القطع/ الوحدات عما هو موضح في البرشور. وقد يتم عرض أصناف/مخططات الوحدات بنسخ معكوسة. 3- جميع الصور الواردة هي لأغراض التوضيح فقط. 4- جميع التجهيزات والديكورات الداخلية الواردة هي لأغراض التوضيح فقط، ما لم يرد خلاف ذلك صراحة. 5- يحتفظ المطور، ووفقاً لتغييره المطلق، بحقه في إجراء التعديلات دون أي مسؤولية متزنية على ذلك حتى إنجاز العمل بصورة نهائية.

1 Bedroom B

| Lower Unit Area | Lower Balcony Area | Total Area |
|----------------------|----------------------|----------------------|
| 54.15 Sqm (583 Sqft) | 14.22 Sqm (153 Sqft) | 68.37 Sqm (736 Sqft) |



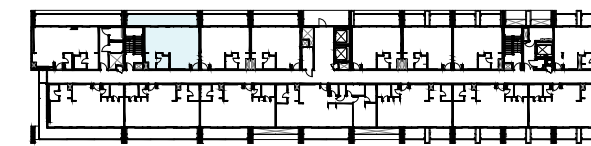
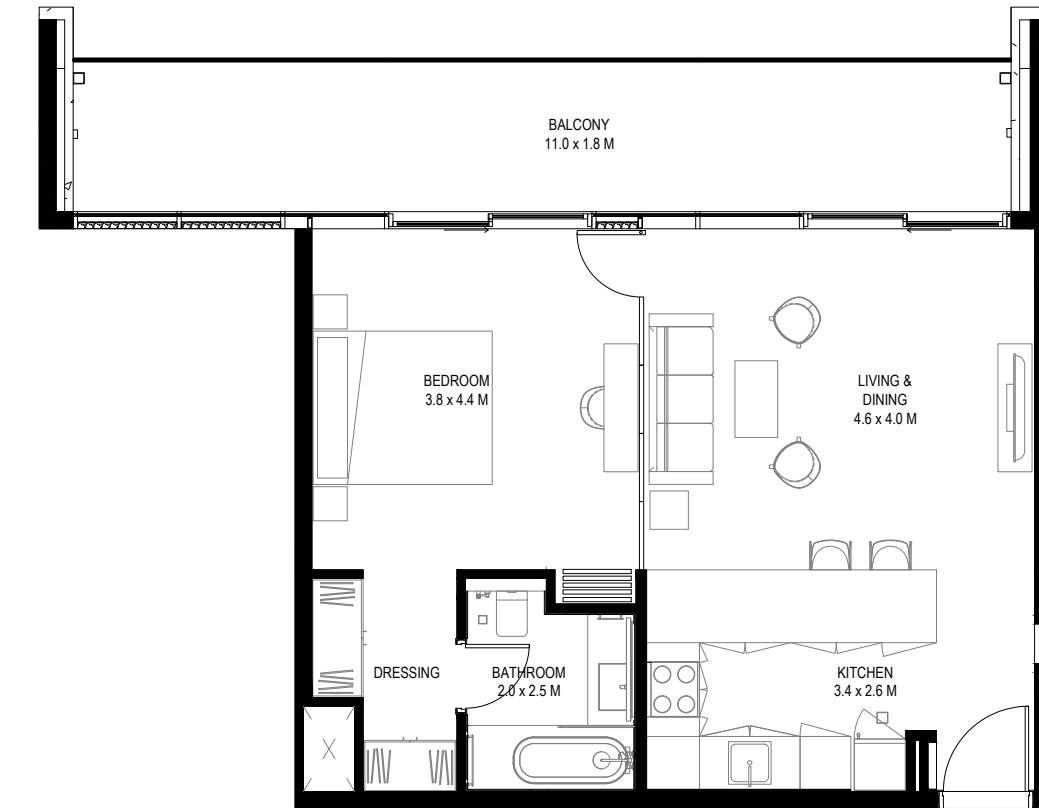
1st Floor plan



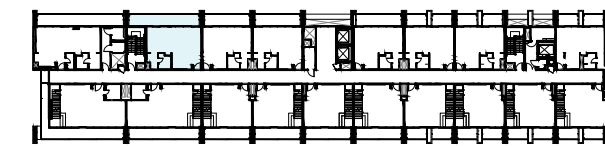
2nd, 4th, & 6th Floor plan

1 Bedroom C

| Lower Unit Area | Lower Balcony Area | Total Area |
|----------------------|----------------------|----------------------|
| 61.54 Sqm (663 Sqft) | 21.28 Sqm (229 Sqft) | 82.82 Sqm (892 Sqft) |



1st Floor plan



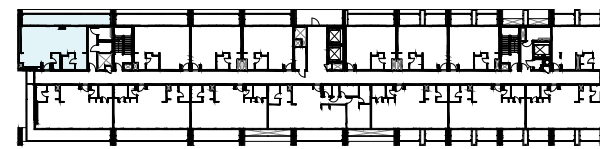
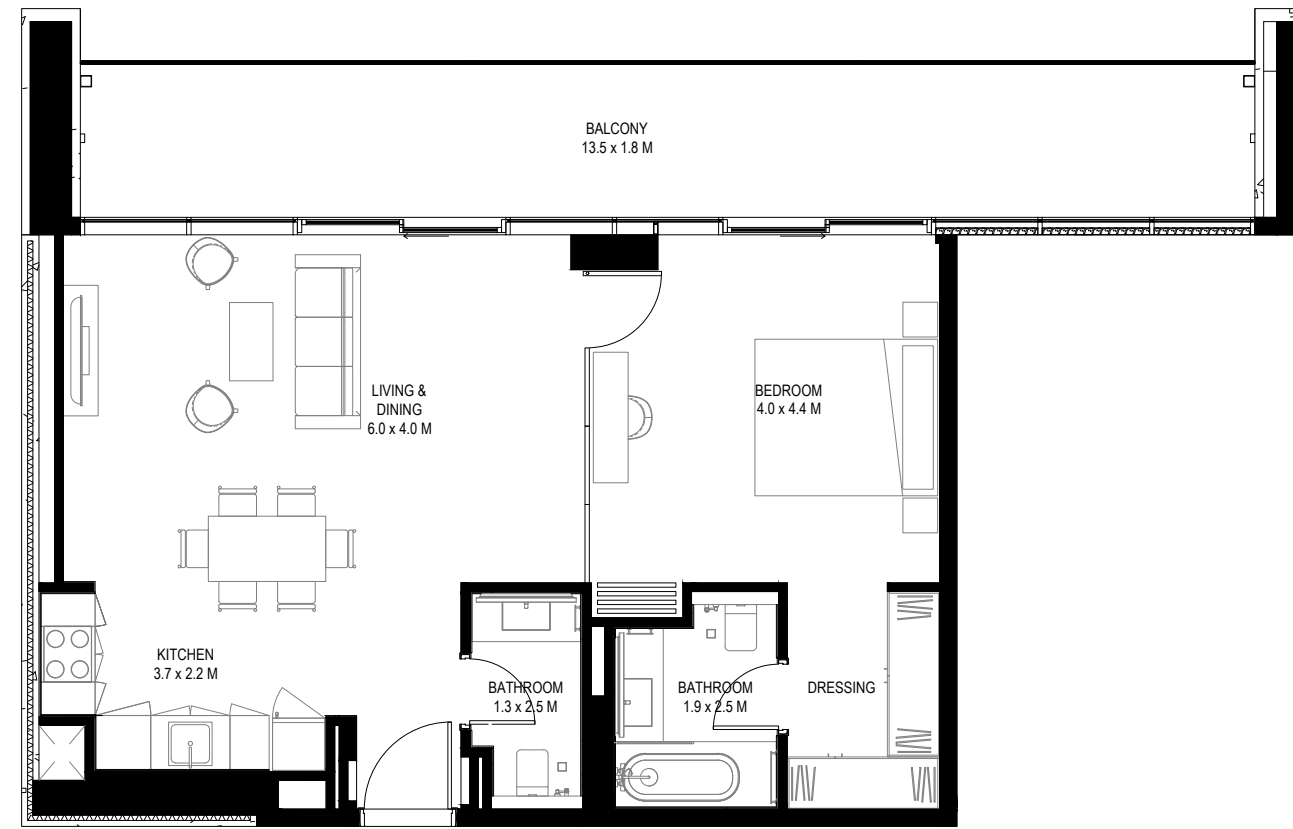
2nd, 4th, & 6th Floor plan

1-Measurements are indicative 'finish to finish' in Metric & Imperial excluding construction tolerance. 2-Plot/unit dimensions may vary from brochure, and unit types/plans may exist as mirrored versions; 3-All images used are for illustrative purposes only. 4-Unless stated otherwise, all fittings and interior decorative items shown are for illustrative purposes only. 5-The developer reserves the right to make alterations, at its absolute discretion, without any liability whatsoever up to the final 'as built' status.

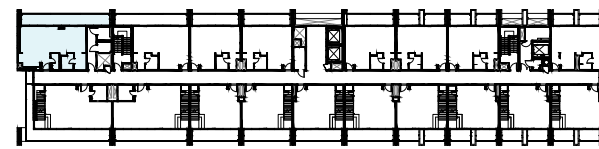
1- تشير الأرقام الواردة إلى القياسات النهائية من سطح الحائط المشطيب إلى سطح الحائط المشطيب المقابل له وبالوحدات المترية والإنجليزية باستثناء التفاوت المسموح به في الأعمال الإنشائية. 2- قد تختلف أبعاد القطع/ الوحدات عما هو موضح في البرشور، وقد يتم عرض أصناف/مخططات الوحدات بنسخ معكوسة. 3- جميع الصور الواردة هي لأغراض التوضيح فقط. 4- جميع التجهيزات والديكورات الداخلية الواردة هي لأغراض التوضيح فقط، ما لم يرد خلاف ذلك صراحة. 5- يحتفظ المطور، ووفقاً لتقديره المطلق، بحقه في إجراء التعديلات دون أي مسؤولية مترتبة على ذلك حتى إنجاز العمل بصورة نهائية.

1 Bedroom D

| Lower Unit Area | Lower Balcony Area | Total Area |
|----------------------|----------------------|-------------------------|
| 74.89 Sqm (807 Sqft) | 26.32 Sqm (283 Sqft) | 101.21 Sqm (1,090 Sqft) |



1st Floor plan

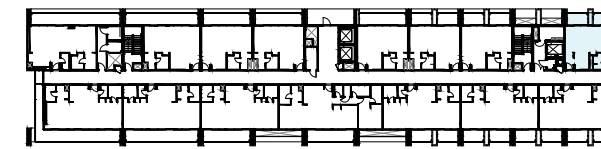
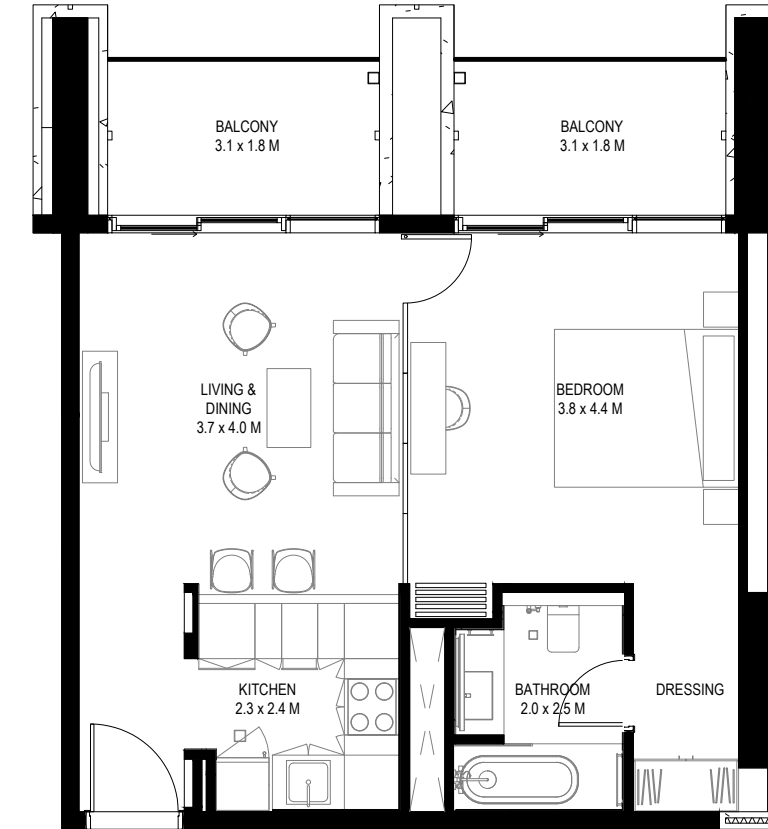


2nd, 4th, & 6th Floor plan

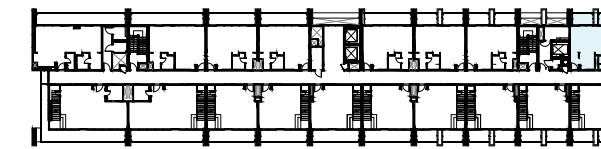
1-Measurements are indicative 'finish to finish' in Metric & Imperial excluding construction tolerance. 2-Plot/unit dimensions may vary from brochure, and unit types/plans may exist as mirrored versions; 3-All images used are for illustrative purposes only. 4-Unless stated otherwise, all fittings and interior decorative items shown are for illustrative purposes only. 5-The developer reserves the right to make alterations, at its absolute discretion, without any liability whatsoever up to the final 'as built' status.

1 Bedroom E

| Lower Unit Area | Lower Balcony Area | Total Area |
|----------------------|----------------------|----------------------|
| 56.89 Sqm (613 Sqft) | 15.44 Sqm (166 Sqft) | 72.33 Sqm (779 Sqft) |



1st Floor plan

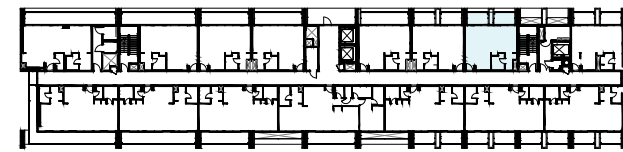
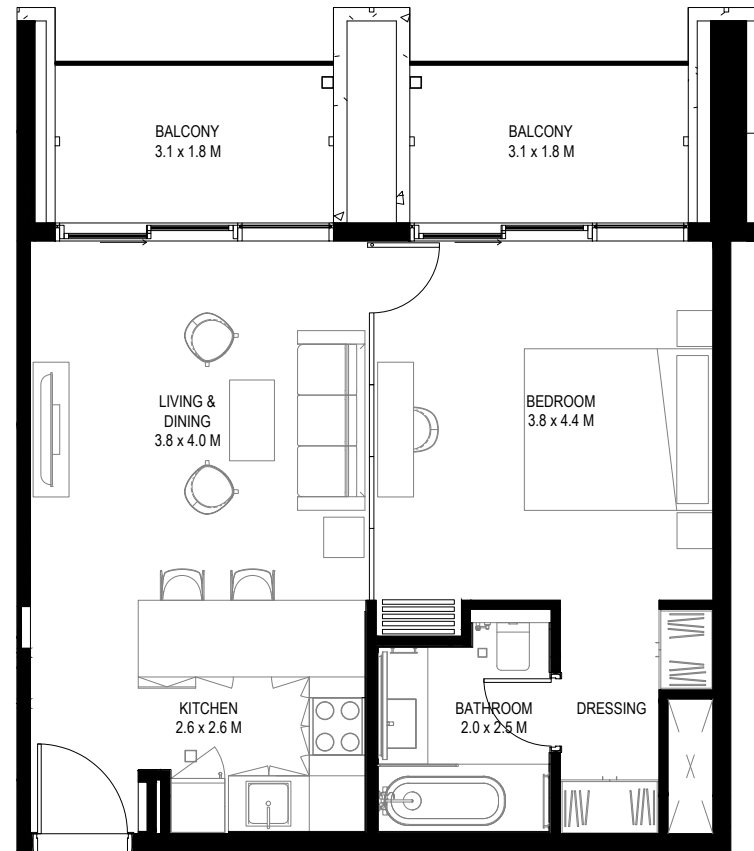


2nd, 4th, & 6th Floor plan

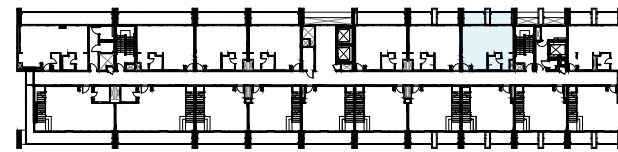
1-Measurements are indicative 'finish to finish' in Metric & Imperial excluding construction tolerance. 2-Plot/unit dimensions may vary from brochure, and unit types/plans may exist as mirrored versions; 3-All images used are for illustrative purposes only. 4-Unless stated otherwise, all fittings and interior decorative items shown are for illustrative purposes only. 5-The developer reserves the right to make alterations, at its absolute discretion, without any liability whatsoever up to the final 'as built' status.

1 Bedroom F

| Lower Unit Area | Lower Balcony Area | Total Area |
|----------------------|----------------------|----------------------|
| 54.53 Sqm (587 Sqft) | 14.99 Sqm (162 Sqft) | 69.52 Sqm (749 Sqft) |



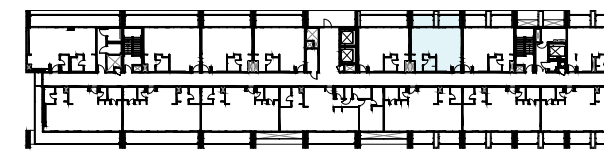
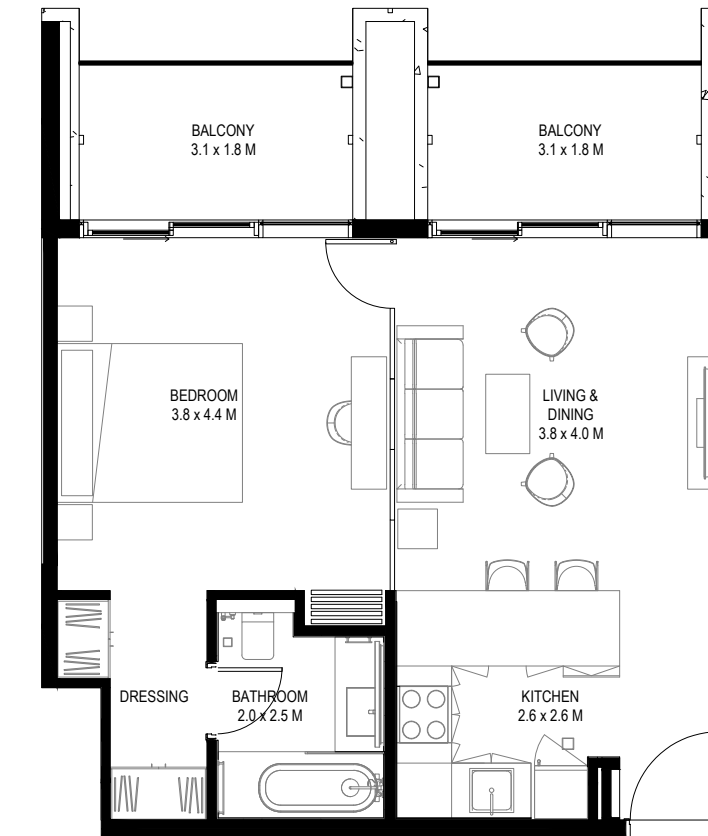
1st Floor plan



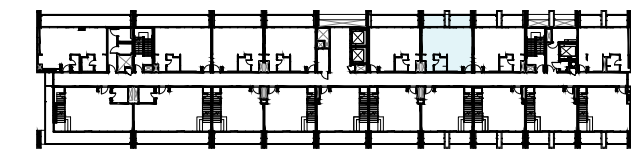
2nd, 4th, & 6th Floor plan

1 Bedroom G

| Lower Unit Area | Lower Balcony Area | Total Area |
|----------------------|----------------------|----------------------|
| 54.15 Sqm (583 Sqft) | 14.22 Sqm (153 Sqft) | 68.37 Sqm (736 Sqft) |



1st Floor plan



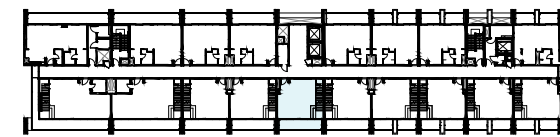
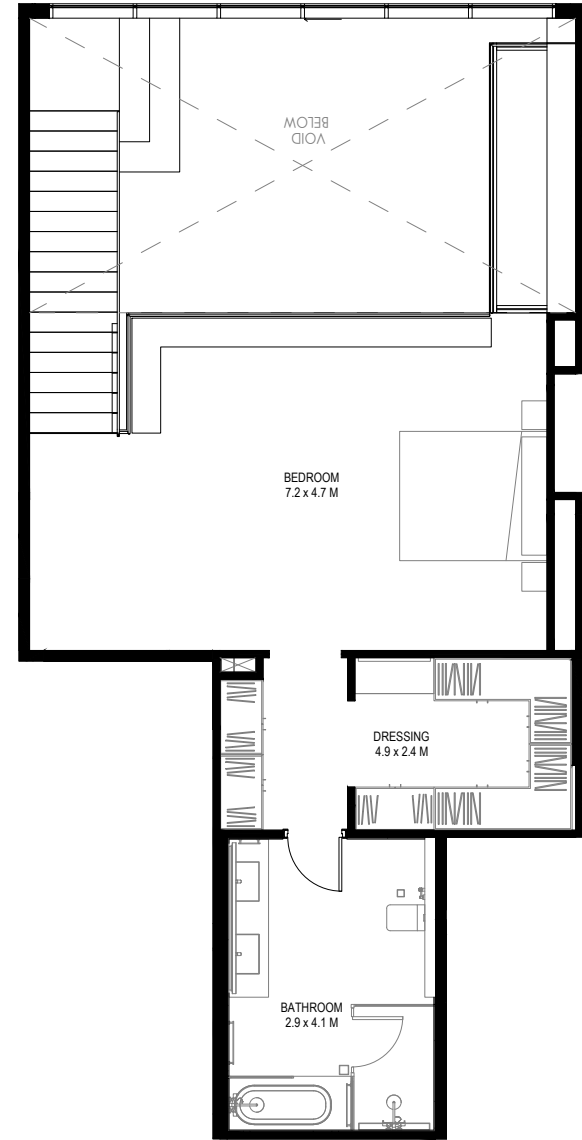
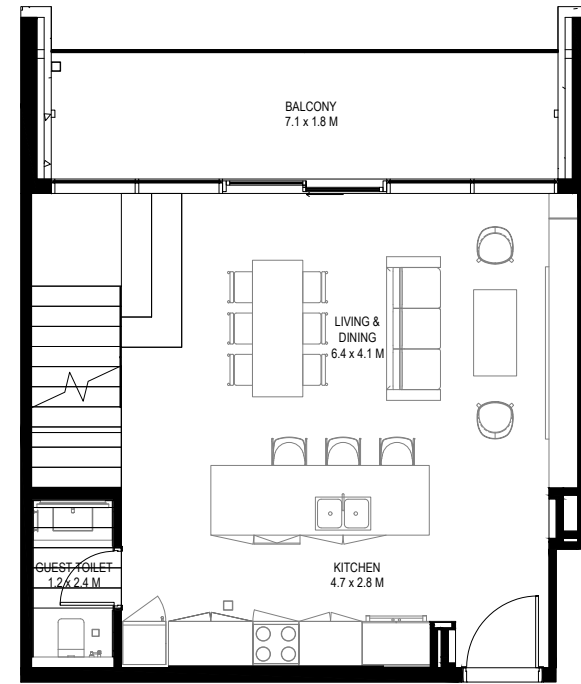
2nd, 4th, & 6th Floor plan

1- تشير الإرقام الواردة إلى القياسات النهائية من سطح الحائط المشطوب إلى سطح الحائط المشطوب المقابل له وبالأحجام المترية والإنجليزية باستثناء التفاوت المسموح به في الأعمال الإنشائية. 2- قد تختلف أبعاد القطع/ الوحدات عما هو موضح في البرشور، وقد يتم عرض أصناف/مخططات الوحدات بنسخ معكوسة؛ 3- جميع الصور الواردة هي لأغراض التوضيح فقط. 4- جميع التجهيزات والديكورات الداخلية الواردة هي لأغراض التوضيح فقط، ما لم يرد خلاف ذلك صراحة. 5- يحتفظ المطور، ووفقاً لتغيره المطلق، بحقه في إجراء التعديلات دون أي مسؤولية متزنية على ذلك حتى إنجاز العمل بصورة نهائية.

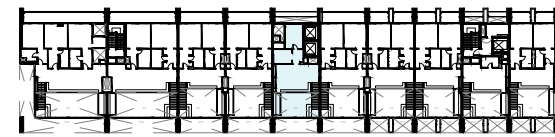
1- تشير الإرقام الواردة إلى القياسات النهائية من سطح الحائط المشطوب إلى سطح الحائط المشطوب المقابل له وبالأحجام المترية والإنجليزية باستثناء التفاوت المسموح به في الأعمال الإنشائية. 2- قد تختلف أبعاد القطع/ الوحدات عما هو موضح في البرشور، وقد يتم عرض أصناف/مخططات الوحدات بنسخ معكوسة؛ 3- جميع الصور الواردة هي لأغراض التوضيح فقط. 4- جميع التجهيزات والديكورات الداخلية الواردة هي لأغراض التوضيح فقط، ما لم يرد خلاف ذلك صراحة. 5- يحتفظ المطور، ووفقاً لتغيره المطلق، بحقه في إجراء التعديلات دون أي مسؤولية متزنية على ذلك حتى إنجاز العمل بصورة نهائية.

1 Bedroom H

| Lower Unit Area | Upper Unit Area | Lower Balcony Area | Total Area |
|----------------------|------------------------|----------------------|-------------------------|
| 54.31 Sqm (585 Sqft) | 97.14 Sqm (1,046 Sqft) | 14.22 Sqm (153 Sqft) | 165.67 Sqm (1,784 Sqft) |



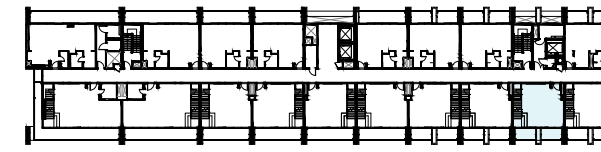
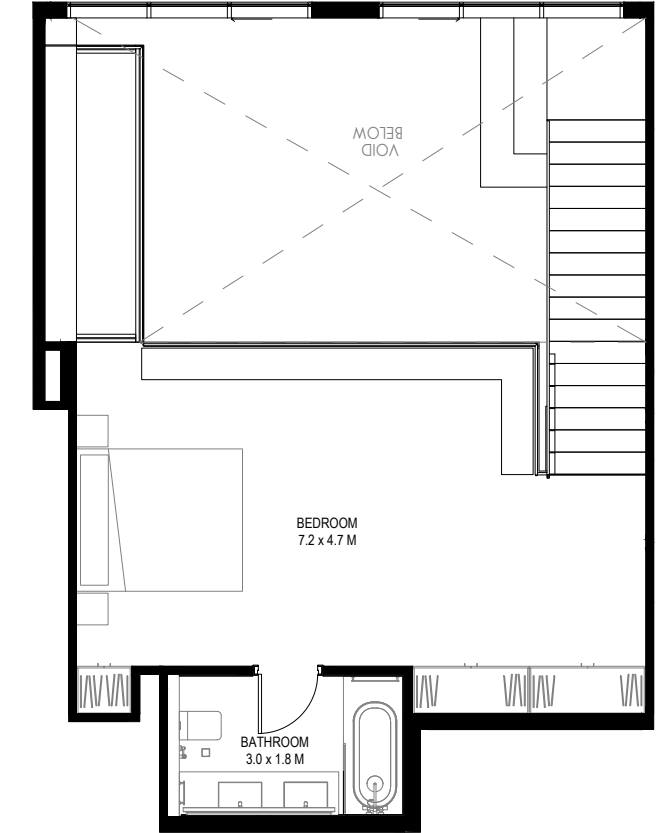
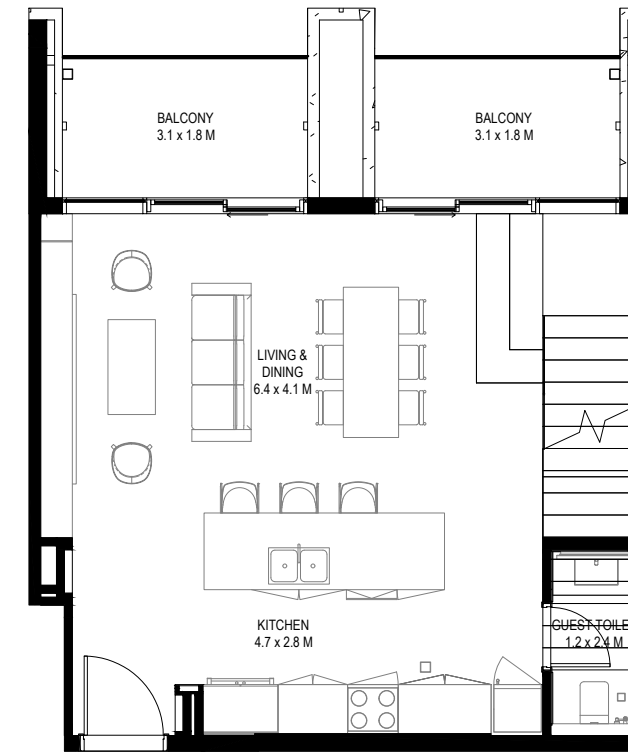
2nd, 4th & 6th Floor plan



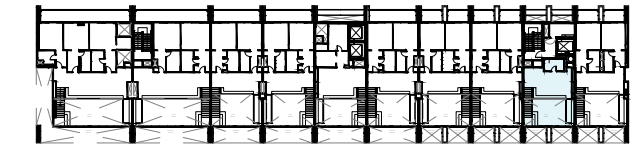
3rd, 5th & 7th Floor plan

1 Bedroom J

| Lower Unit Area | Upper Unit Area | Lower Balcony Area | Total Area |
|----------------------|----------------------|----------------------|-------------------------|
| 54.04 Sqm (582 Sqft) | 74.62 Sqm (804 Sqft) | 14.22 Sqm (152 Sqft) | 142.88 Sqm (1,538 Sqft) |



2nd, 4th & 6th Floor plan



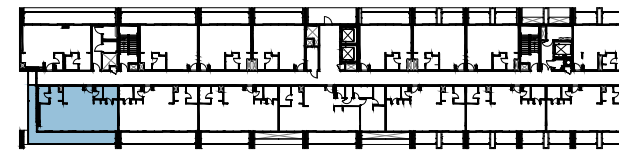
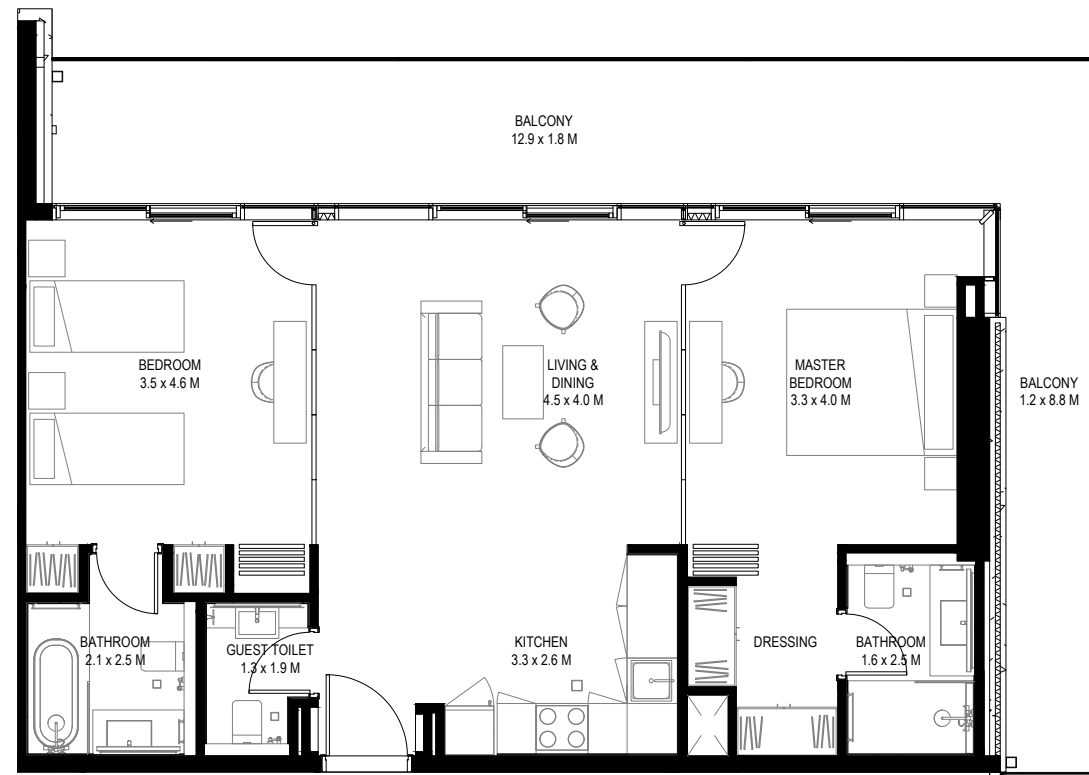
3rd, 5th & 7th Floor plan

1-Measurements are indicative 'finish to finish' in Metric & Imperial excluding construction tolerance. 2-Plot/unit dimensions may vary from brochure, and unit types/plans may exist as mirrored versions; 3-All images used are for illustrative purposes only. 4-Unless stated otherwise, all fittings and interior decorative items shown are for illustrative purposes only. 5-The developer reserves the right to make alterations, at its absolute discretion, without any liability whatsoever up to the final 'as built' status.

1- تشير الأرقام الواردة إلى القياسات النهائية من سطح الحائط المشطيب إلى سطح الحائط المشطيب المقابل له وبالوحدات المترية والإنجليزية باستثناء التفاوت المسموح به في الأعمال الإنشائية. 2- قد تختلف أبعاد القطع/الوحدات عما هو موضح في البرشور، وقد يتم عرض أصناف/مخططات الوحدات بنسخ معكوسة. 3- جميع الصور الواردة هي لأغراض التوضيح فقط. 4- جميع التجهيزات والديكورات الداخلية الواردة هي لأغراض التوضيح فقط، ما لم يرد خلاف ذلك صراحة. 5- يحتفظ المطور، ووفقاً لتقديره المطلق، بحقّه في إجراء التعديلات دون أي مسؤولية متريية على ذلك حتى إنجاز العمل بصورة نهائية.

2 Bedroom A

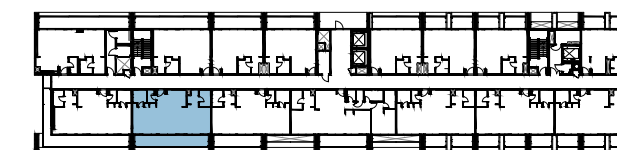
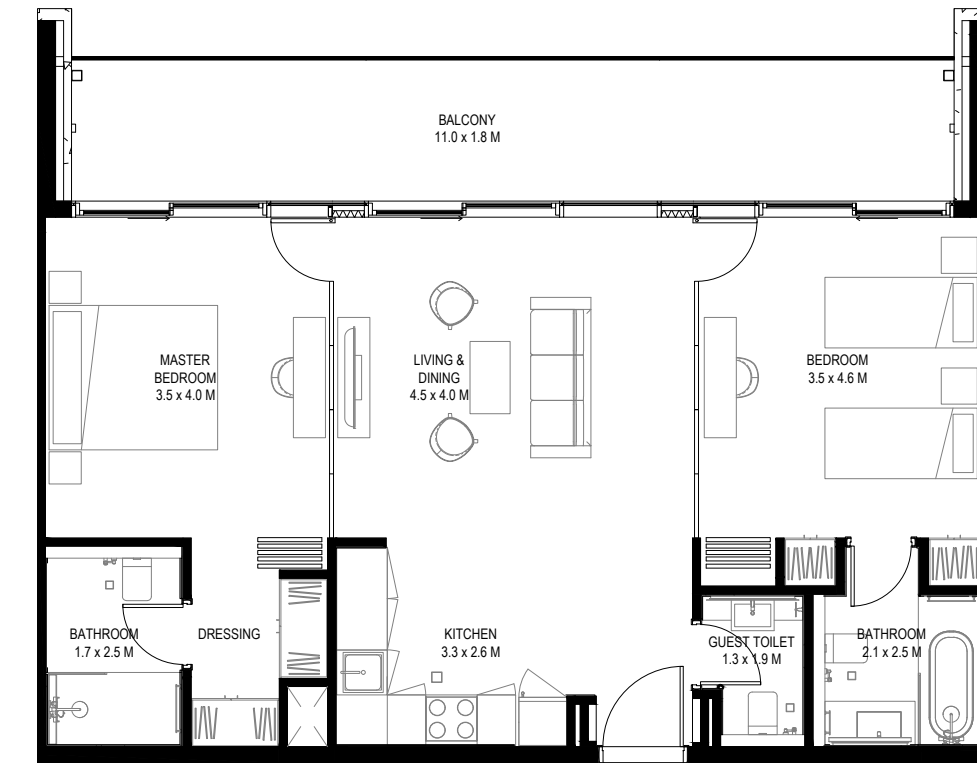
| Lower Unit Area | Lower Balcony Area | Total Area |
|----------------------|----------------------|-------------------------|
| 84.23 Sqm (907 Sqft) | 32.34 Sqm (348 Sqft) | 116.57 Sqm (1,255 Sqft) |



1st Floor plan

2 Bedroom B

| Lower Unit Area | Lower Balcony Area | Total Area |
|----------------------|----------------------|-------------------------|
| 82.48 Sqm (888 Sqft) | 21.33 Sqm (230 Sqft) | 103.81 Sqm (1,118 Sqft) |



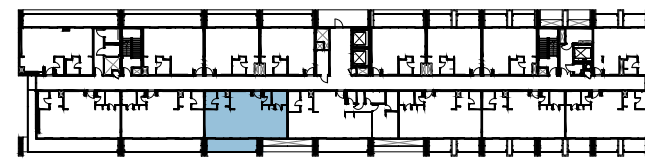
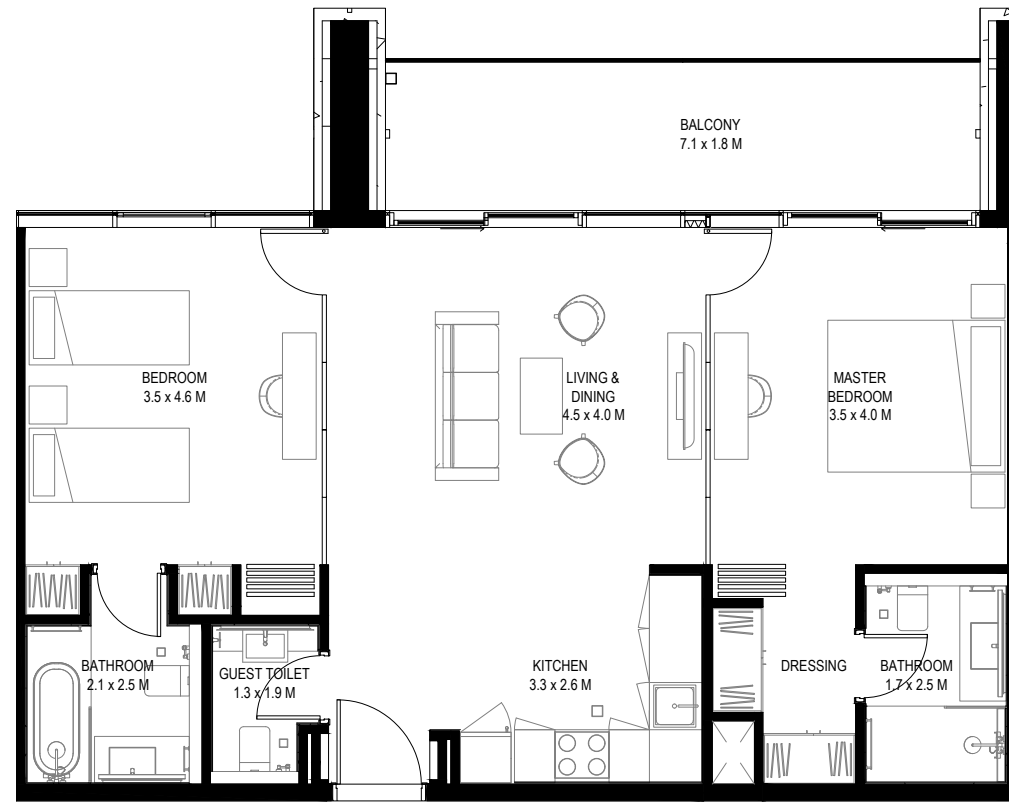
1st Floor plan

1-Measurements are indicative 'finish to finish' in Metric & Imperial excluding construction tolerance. 2-Plot/unit dimensions may vary from brochure, and unit types/plans may exist as mirrored versions; 3-All images used are for illustrative purposes only. 4-Unless stated otherwise, all fittings and interior decorative items shown are for illustrative purposes only. 5-The developer reserves the right to make alterations, at its absolute discretion, without any liability whatsoever up to the final 'as built' status.

1- تشير الأرقام الواردة إلى القياسات النهائية من سطح الحائط المشطيب إلى سطح الحائط المشطيب المقابل له وبالوحدات المترية والإنجليزية باستثناء التفاوت المسموح به في الأعمال الإنشائية. 2- قد تختلف أبعاد القطع/الوحدات عما هو موضح في البرشور، وقد يتم عرض أصناف/مخططات الوحدات بنسخ معكوسة. 3- جميع الصور الواردة هي لأغراض التوضيح فقط. 4- جميع التجهيزات والديكورات الداخلية الواردة هي لأغراض التوضيح فقط، ما لم يرد خلاف ذلك صراحة. 5- يحتفظ المطور، ووفقاً لتقديره المطلق، بحقه في إجراء التعديلات دون أي مسؤولية متزنية على ذلك حتى إنجاز العمل بصورة نهائية.

2 Bedroom C

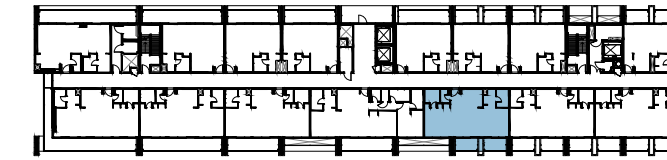
| Lower Unit Area | Lower Balcony Area | Total Area |
|----------------------|----------------------|------------------------|
| 82.47 Sqm (888 Sqft) | 14.99 Sqm (162 Sqft) | 97.46 Sqm (1,050 Sqft) |



1st Floor plan

2 Bedroom D

| Lower Unit Area | Lower Balcony Area | Total Area |
|----------------------|----------------------|------------------------|
| 82.47 Sqm (888 Sqft) | 14.99 Sqm (162 Sqft) | 97.46 Sqm (1,050 Sqft) |



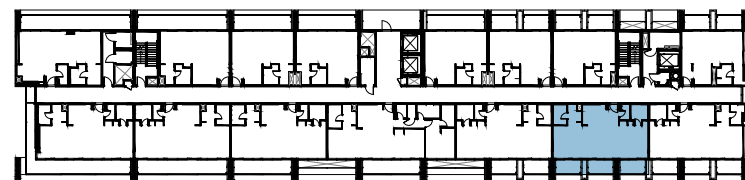
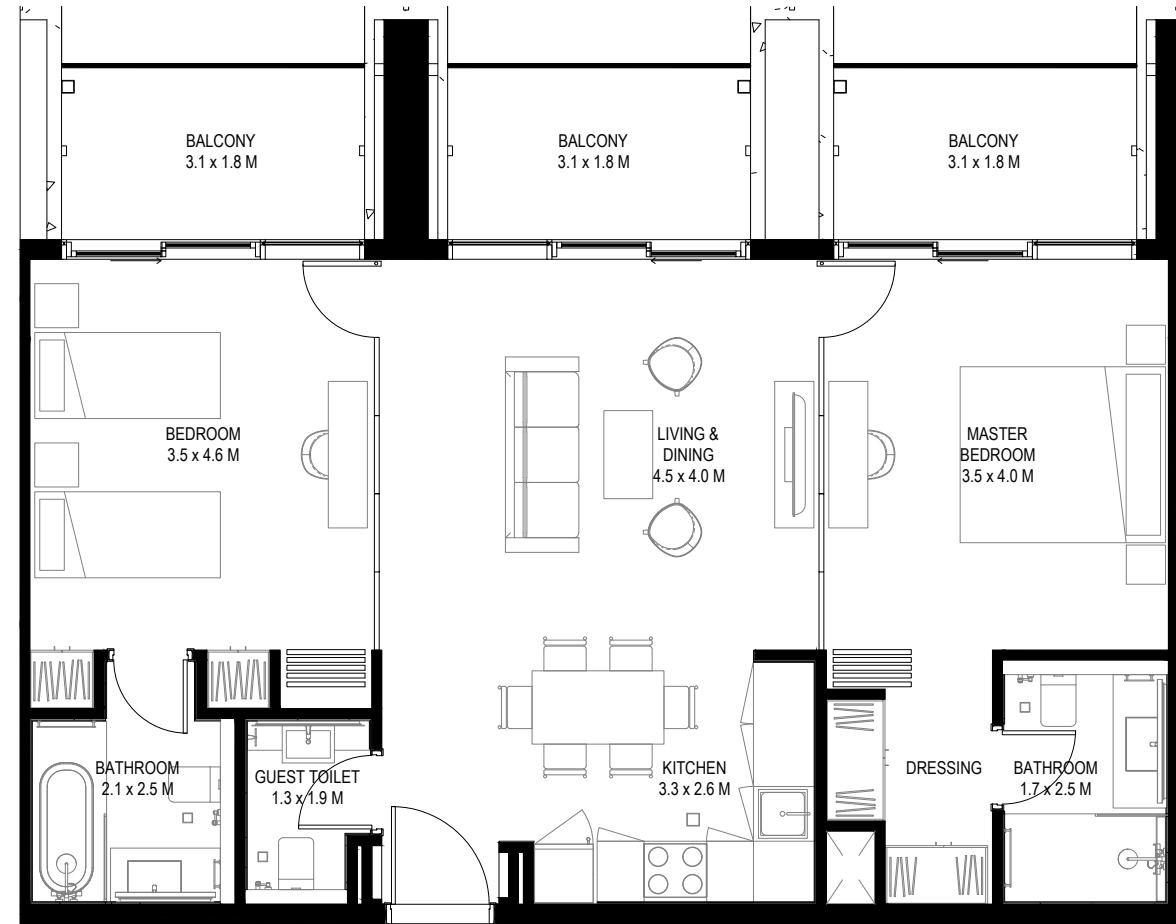
1st Floor plan

1-Measurements are indicative 'finish to finish' in Metric & Imperial excluding construction tolerance. 2-Plot/unit dimensions may vary from brochure, and unit types/plans may exist as mirrored versions; 3-All images used are for illustrative purposes only. 4-Unless stated otherwise, all fittings and interior decorative items shown are for illustrative purposes only. 5-The developer reserves the right to make alterations, at its absolute discretion, without any liability whatsoever up to the final 'as built' status.

1- تشير الأرقام الواردة إلى القياسات النهائية من سطح الحائط المشطيب إلى سطح الحائط المشطيب المقابل له وبالوحدات المترية والإنجليزية باستثناء التفاوت المسموح به في الأعمال الإنشائية. 2- قد تختلف أبعاد القطع/الوحدات عما هو موضح في البرشور، وقد يتم عرض أصناف/مخططات الوحدات بنسخ معكوسة. 3- جميع الصور الواردة هي لأغراض التوضيح فقط. 4- جميع التجهيزات والديكورات الداخلية الواردة هي لأغراض التوضيح فقط، ما لم يرد خلاف ذلك صراحة. 5- يحتفظ المطور، ووفقاً لتقديره المطلق، بحقه في إجراء التعديلات دون أي مسؤولية مترتبة على ذلك حتى إنجاز العمل بصورة نهائية.

2 Bedroom E

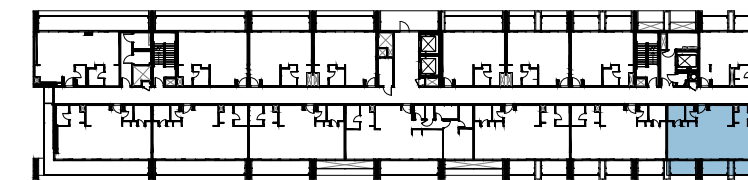
| Lower Unit Area | Lower Balcony Area | Total Area |
|----------------------|----------------------|-------------------------|
| 82.48 Sqm (888 Sqft) | 21.33 Sqm (230 Sqft) | 103.81 Sqm (1,118 Sqft) |



1st Floor plan

2 Bedroom F

| Lower Unit Area | Lower Balcony Area | Total Area |
|----------------------|----------------------|-------------------------|
| 84.23 Sqm (907 Sqft) | 21.78 Sqm (235 Sqft) | 106.01 Sqm (1,142 Sqft) |



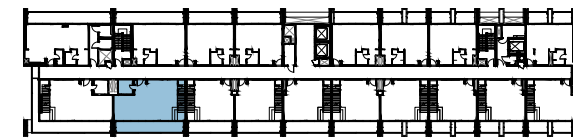
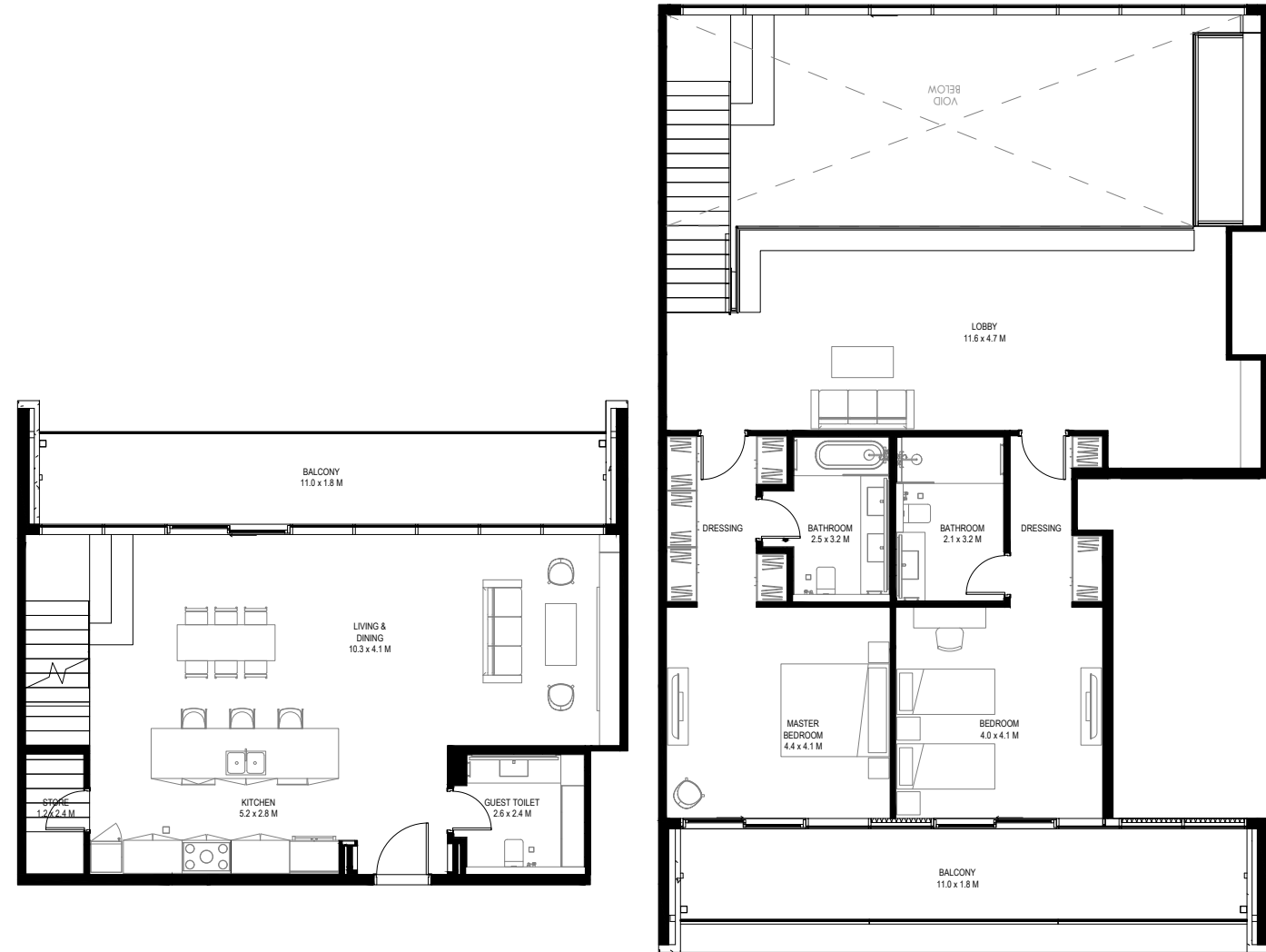
1st Floor plan

1-Measurements are indicative 'finish to finish' in Metric & Imperial excluding construction tolerance. 2-Plot/unit dimensions may vary from brochure, and unit types/plans may exist as mirrored versions; 3-All images used are for illustrative purposes only. 4-Unless stated otherwise, all fittings and interior decorative items shown are for illustrative purposes only. 5-The developer reserves the right to make alterations, at its absolute discretion, without any liability whatsoever up to the final 'as built' status.

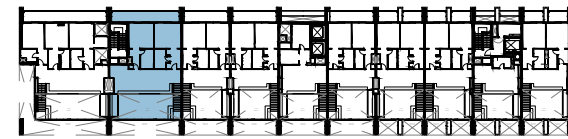
1- تشير الأرقام الواردة إلى القياسات النهائية من سطح الحائط المشطيب إلى سطح الحائط المشطيب المقابل له وبالوحدات المترية والإنجليزية باستثناء التفاوت المسموح به في الأعمال الإنشائية. 2- قد تختلف أبعاد القطع/الوحدات عما هو موضح في البرشور، وقد يتم عرض أصناف/مخططات الوحدات بنسخ معكوسة. 3- جميع الصور الواردة هي لأغراض التوضيح فقط. 4- جميع التجهيزات والديكورات الداخلية الواردة هي لأغراض التوضيح فقط، ما لم يرد خلاف ذلك صراحة. 5- يحتفظ المطور، ووفقاً لتقديره المطلق، بحقه في إجراء التعديلات دون أي مسؤولية متزنية على ذلك حتى إنجاز العمل بصورة نهائية.

2 Bedroom G

| Lower Unit Area | Upper Unit Area | Lower Balcony Area | Upper Balcony Area | Total Area |
|----------------------|-------------------------|----------------------|----------------------|-------------------------|
| 81.07 Sqm (873 Sqft) | 167.47 Sqm (1,803 Sqft) | 21.33 Sqm (229 Sqft) | 21.88 Sqm (236 Sqft) | 291.75 Sqm (3,141 Sqft) |



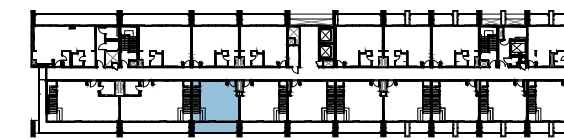
2nd, 4th & 6th Floor plan



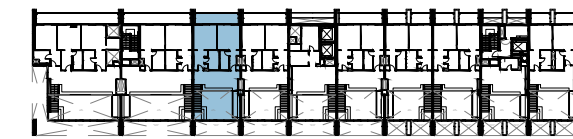
3rd, 5th & 7th Floor plan

2 Bedroom H

| Lower Unit Area | Upper Unit Area | Lower Balcony Area | Upper Balcony Area | Total Area |
|----------------------|-------------------------|----------------------|----------------------|-------------------------|
| 54.21 Sqm (584 Sqft) | 124.42 Sqm (1,340 Sqft) | 14.22 Sqm (152 Sqft) | 14.61 Sqm (158 Sqft) | 207.46 Sqm (2,234 Sqft) |



2nd, 4th & 6th Floor plan



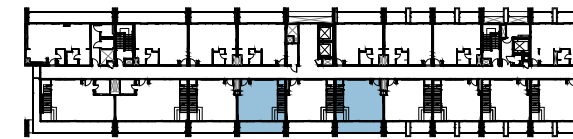
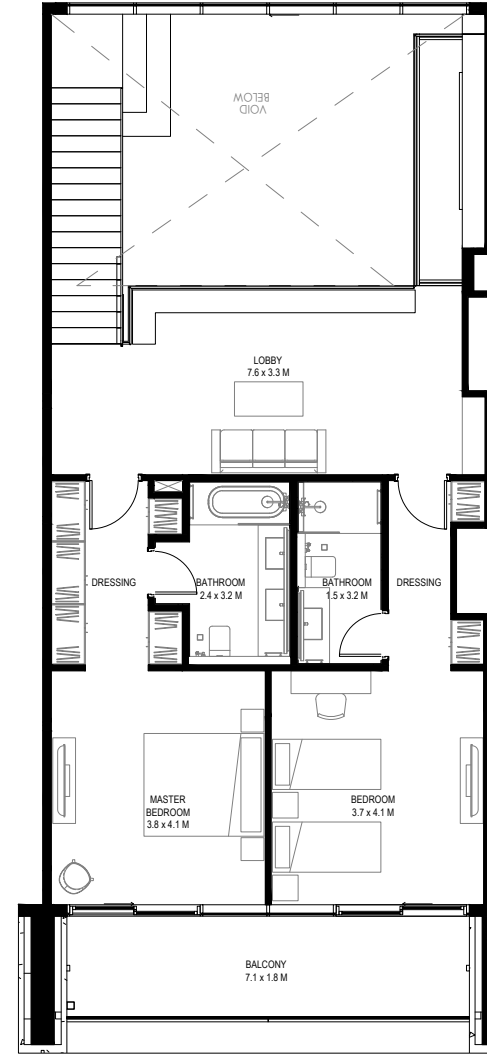
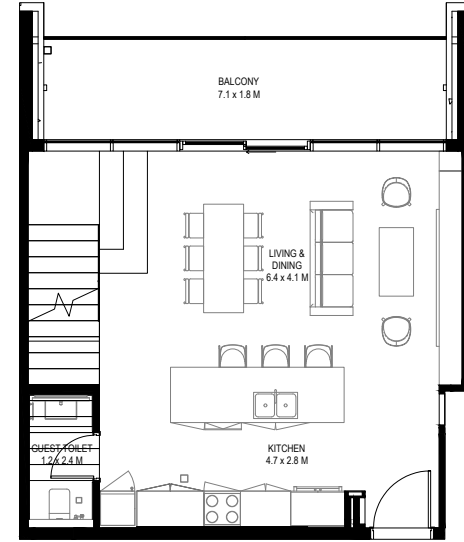
3rd, 5th & 7th Floor plan

1-Measurements are indicative 'finish to finish' in Metric & Imperial excluding construction tolerance. 2-Plot/unit dimensions may vary from brochure, and unit types/plans may exist as mirrored versions; 3-All images used are for illustrative purposes only. 4-Unless stated otherwise, all fittings and interior decorative items shown are for illustrative purposes only. 5-The developer reserves the right to make alterations, at its absolute discretion, without any liability whatsoever up to the final 'as built' status.

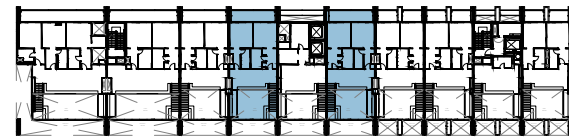
1- تشير الأرقام الواردة إلى القياسات النهائية من سطح الحائط المشطيب إلى سطح الحائط المشطيب المقابل له وبالوحدات المترية والإنجليزية باستثناء التفاوت المسموح به في الأعمال الإنشائية. 2- قد تختلف أبعاد القطع/الوحدات عما هو موضح في البرشور، وقد يتم عرض أصناف/مخططات الوحدات بنسخ معكوسة. 3- جميع الصور الواردة هي لأغراض التوضيح فقط. 4- جميع التجهيزات والديكورات الداخلية الواردة هي لأغراض التوضيح فقط، ما لم يرد خلاف ذلك صراحة. 5- يحتفظ المطور، ووفقاً لتقديره المطلق، بحقه في إجراء التعديلات دون أي مسؤولية مترتبة على ذلك حتى إنجاز العمل بصورة نهائية.

2 Bedroom J

| Lower Unit Area | Upper Unit Area | Lower Balcony Area | Upper Balcony Area | Total Area |
|----------------------|-------------------------|----------------------|----------------------|-------------------------|
| 54.21 Sqm (584 Sqft) | 125.20 Sqm (1,348 Sqft) | 14.22 Sqm (152 Sqft) | 15.40 Sqm (166 Sqft) | 209.03 Sqm (2,250 Sqft) |



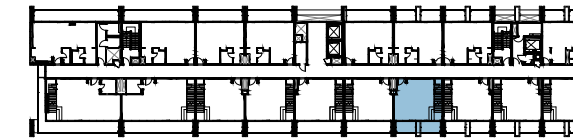
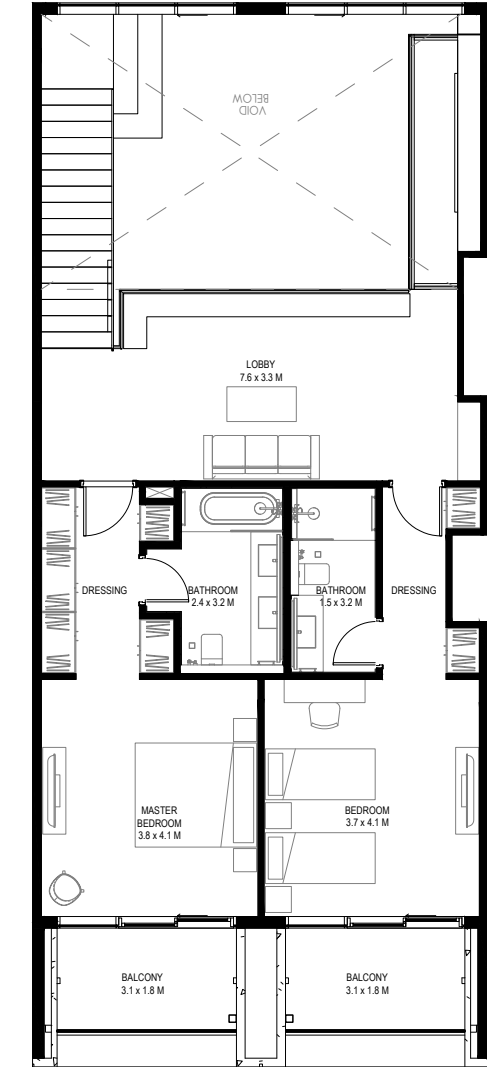
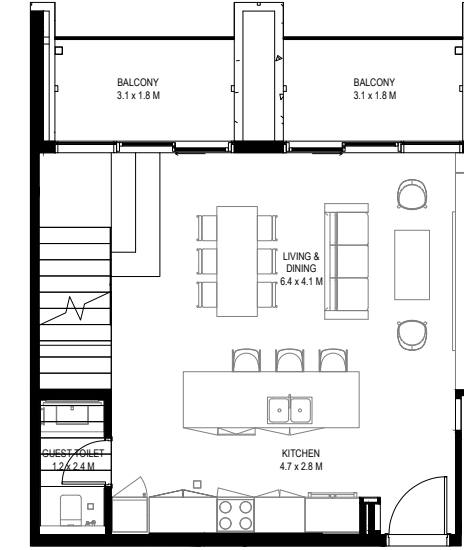
2nd, 4th & 6th Floor plan



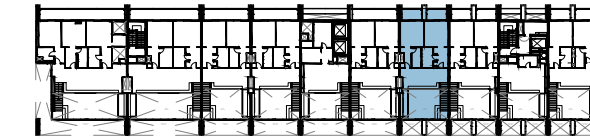
3rd, 5th & 7th Floor plan

2 Bedroom K

| Lower Unit Area | Upper Unit Area | Lower Balcony Area | Upper Balcony Area | Total Area |
|----------------------|-------------------------|----------------------|----------------------|-------------------------|
| 54.21 Sqm (584 Sqft) | 124.42 Sqm (1,340 Sqft) | 14.22 Sqm (152 Sqft) | 14.62 Sqm (158 Sqft) | 207.47 Sqm (2,234 Sqft) |



2nd, 4th & 6th Floor plan



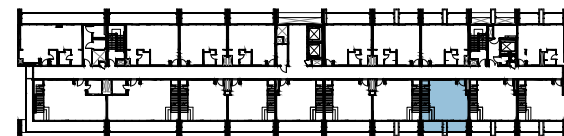
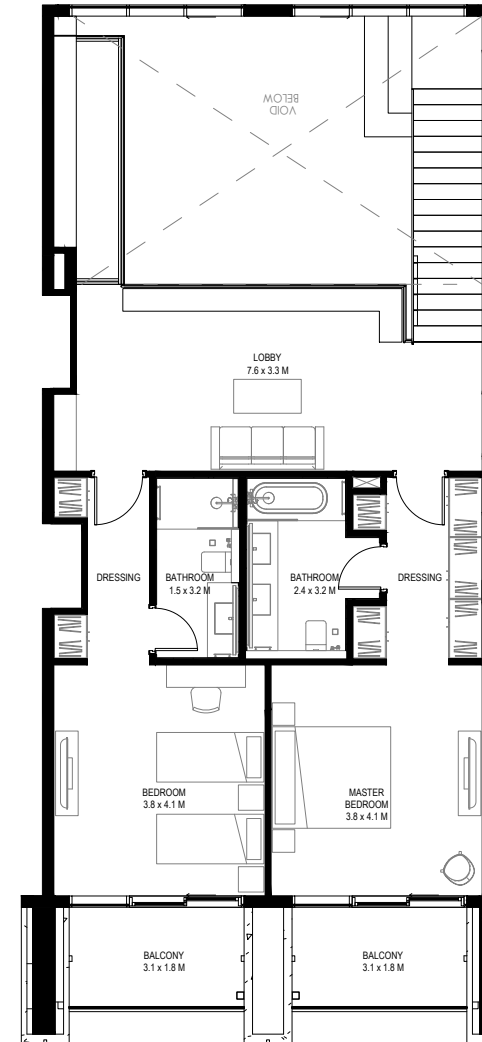
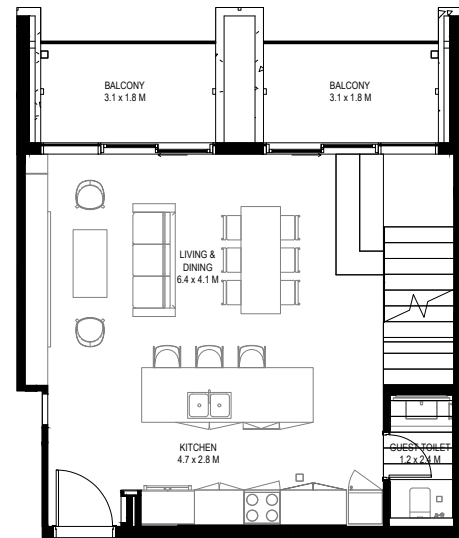
3rd, 5th & 7th Floor plan

1-Measurements are indicative 'finish to finish' in Metric & Imperial excluding construction tolerance. 2-Plot/unit dimensions may vary from brochure, and unit types/plans may exist as mirrored versions; 3-All images used are for illustrative purposes only. 4-Unless stated otherwise, all fittings and interior decorative items shown are for illustrative purposes only. 5-The developer reserves the right to make alterations, at its absolute discretion, without any liability whatsoever up to the final 'as built' status.

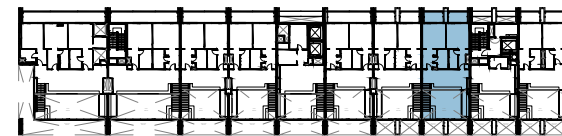
1- تشير الأرقام الواردة إلى القياسات النهائية من سطح الحائط المشط إلى سطح الحائط المشط المقابل له وبالوحدات المترية والإنجليزية باستثناء التفاوت المسموح به في الأعمال الإنشائية. 2- قد تختلف أبعاد القطع/الوحدات عما هو موضح في البرشور، وقد يتم عرض أصناف/مخططات الوحدات بنسخ معكوسة. 3- جميع الصور الواردة هي لأغراض التوضيح فقط. 4- جميع التجهيزات والديكورات الداخلية الواردة هي لأغراض التوضيح فقط، ما لم يرد خلاف ذلك صراحة. 5- يحتفظ المطور، ووفقاً لتقديره المطلق، بحقه في إجراء التعديلات دون أي مسؤولية مترتبة على ذلك حتى إنجاز العمل بصورة نهائية.

2 Bedroom L

| Lower Unit Area | Upper Unit Area | Lower Balcony Area | Upper Balcony Area | Total Area |
|----------------------|-------------------------|----------------------|----------------------|-------------------------|
| 54.13 Sqm (583 Sqft) | 124.88 Sqm (1,345 Sqft) | 14.22 Sqm (152 Sqft) | 15.40 Sqm (166 Sqft) | 208.63 Sqm (2,246 Sqft) |



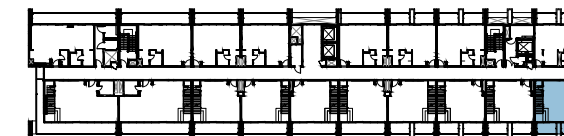
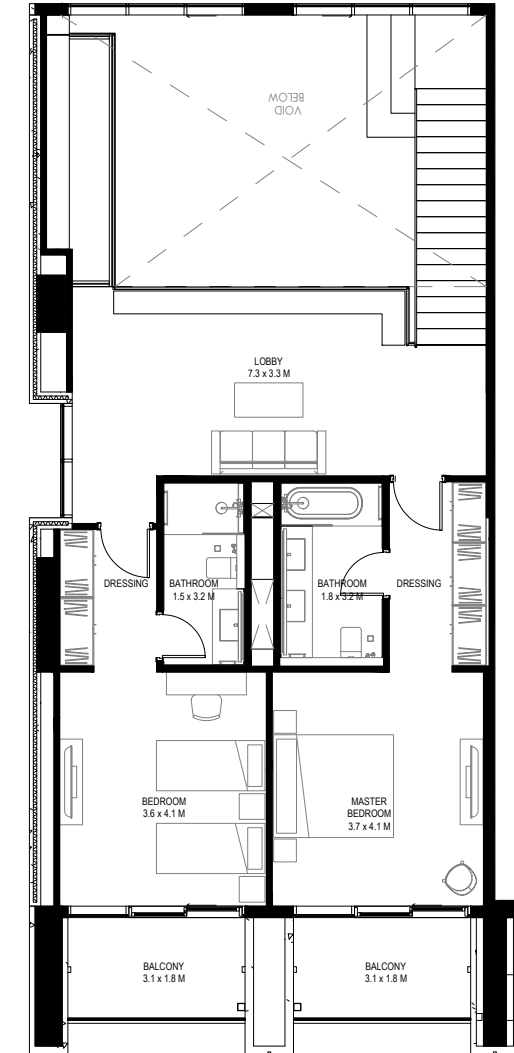
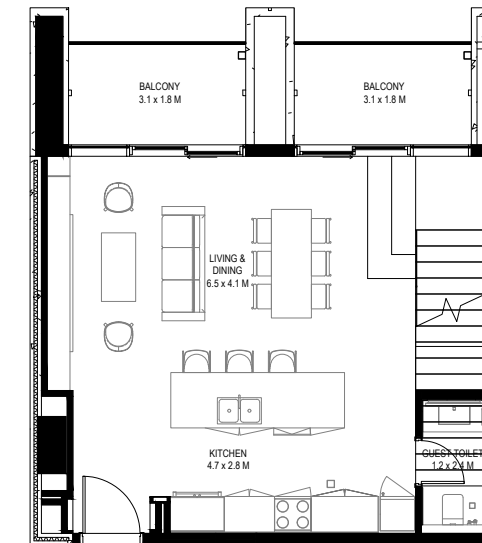
2nd, 4th & 6th Floor plan



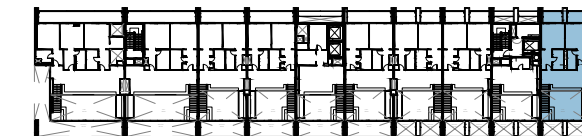
3rd, 5th & 7th Floor plan

2 Bedroom M

| Lower Unit Area | Upper Unit Area | Lower Balcony Area | Upper Balcony Area | Total Area |
|----------------------|-------------------------|----------------------|----------------------|-------------------------|
| 57.05 Sqm (615 Sqft) | 128.83 Sqm (1,387 Sqft) | 14.67 Sqm (157 Sqft) | 15.86 Sqm (171 Sqft) | 216.41 Sqm (2,330 Sqft) |



2nd, 4th & 6th Floor plan



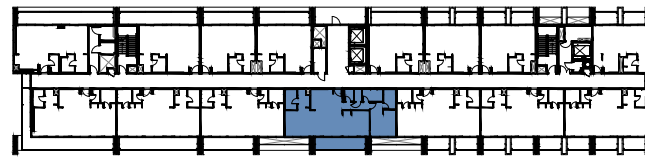
3rd, 5th & 7th Floor plan

1-Measurements are indicative 'finish to finish' in Metric & Imperial excluding construction tolerance. 2-Plot/unit dimensions may vary from brochure, and unit types/plans may exist as mirrored versions; 3-All images used are for illustrative purposes only. 4-Unless stated otherwise, all fittings and interior decorative items shown are for illustrative purposes only. 5-The developer reserves the right to make alterations, at its absolute discretion, without any liability whatsoever up to the final 'as built' status.

1- تشير الأرقام الواردة إلى القياسات النهائية من سطح الحائط المشطوب إلى سطح الحائط المشطوب المقابل له وبالوحدات المترية والإنجليزية باستثناء التفاوت المسموح به في الأعمال الإنشائية. 2- قد تختلف أبعاد القطع/الوحدات عما هو موضح في البرشور، وقد يتم عرض أصناف/مخططات الوحدات بنسخ معكوسة. 3- جميع الصور الواردة هي لأغراض التوضيح فقط. 4- جميع التجهيزات والديكورات الداخلية الواردة هي لأغراض التوضيح فقط، ما لم يرد خلاف ذلك صراحة. 5- يحتفظ المطور، ووفقاً لتقديره المطلق، بحقه في إجراء التعديلات دون أي مسؤولية متبقية على ذلك حتى إنجاز العمل بصورة نهائية.

3 Bedroom A

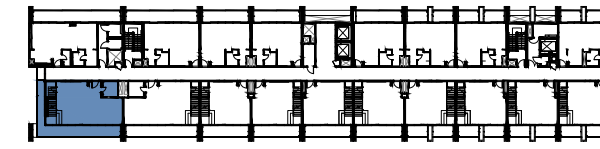
| Lower Unit Area | Lower Balcony Area | Total Area |
|-------------------------|----------------------|-------------------------|
| 110.13 Sqm (1,186 Sqft) | 15.75 Sqm (169 Sqft) | 125.88 Sqm (1,355 Sqft) |



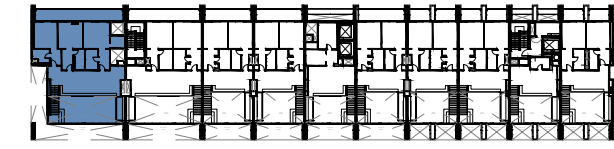
1st Floor plan

3 Bedroom B

| Lower Unit Area | Upper Unit Area | Lower Balcony Area | Upper Balcony Area | Total Area |
|----------------------|-------------------------|----------------------|----------------------|-------------------------|
| 83.22 Sqm (896 Sqft) | 198.82 Sqm (2,141 Sqft) | 31.94 Sqm (342 Sqft) | 27.06 Sqm (292 Sqft) | 341.04 Sqm (3,671 Sqft) |



2nd, 4th & 6th Floor plan



3rd, 5th & 7th Floor plan

1-Measurements are indicative 'finish to finish' in Metric & Imperial excluding construction tolerance. 2-Plot/unit dimensions may vary from brochure, and unit types/plans may exist as mirrored versions; 3-All images used are for illustrative purposes only. 4-Unless stated otherwise, all fittings and interior decorative items shown are for illustrative purposes only. 5-The developer reserves the right to make alterations, at its absolute discretion, without any liability whatsoever up to the final 'as built' status.

1- تشير الأرقام الواردة إلى القياسات النهائية من سطح الحائط المشطوب إلى سطح الحائط المشطوب المقابل له وبالوحدات المترية والإنجليزية باستثناء التفاوت المسموح به في الأعمال الإنشائية. 2- قد تختلف أبعاد القطع/الوحدات عما هو موضح في البرشور، وقد يتم عرض أصناف/مخططات الوحدات بنسخ معكوسة. 3- جميع الصور الواردة هي لأغراض التوضيح فقط. 4- جميع التجهيزات والديكورات الداخلية الواردة هي لأغراض التوضيح فقط، ما لم يرد خلاف ذلك صراحة. 5- يحتفظ المطور، ووفقاً لتقديره المطلق، بحقه في إجراء التعديلات دون أي مسؤولية مترتبة على ذلك حتى إنجاز العمل بصورة نهائية.