



A L F U R J A N













## THE GROWTH CORRIDOR OF NEW DUBAI

Al Furjan is one of Dubai's most popular residential districts. The defining feature of Al Furjan is its proximity to some of the city's most famous leisure and retail hubs.

### أحد الأحياء السكنية الأسرع تطوراً في دبي

الفرجان هي واحدة من المناطق السكنية الأكثر الشعبية في دبي. الميزة الفريدة للفرجان هي موقعها الرائع وقربها من مراكز الترفيه ومحلات التجزئة المتنوعة في المدينة.

## SERENITY AND SPLENDOUR

سكينة ووصفاء







BE A PART OF A  
BOOMING COMMUNITY

كن جزءاً من مجتمع  
مزدهر



IMMERSE YOURSELF IN LUSH GREENERY  
AND OUTSTANDING AMENITIES

استمتع بمساحات خضراء  
ووسائل راحة مميزة







## AL FURJAN COMMUNITY

With new projects flourishing ever so often, Al Furjan is undoubtedly the next-generation urban settlement where growth is the new norm. This thriving community is brought to life with an unparalleled selection of residences, including our latest projects Amber, Berton, Central and Pearl, offering residents an impressive choice of studio, 1, 2 & 3-bedroom apartments and world-class amenities.

### مجتمع الفرجان

مع ازدهار المشروعات العقارية في وقت قصير يعد مشروع الفرجان الجيل الجديد من عريزي للمجمعات السكنية حيث يمتاز بحياة حضرية حديثة وجو مجتمعي مترابط. يضم مشروع الفرجان بتصاميمه الأنيقة وحدات سكنية متنوعة بالإضافة إلى أحدث المشاريع التي تم إطلاقها وهي عمير وبيرتون وسترال وبيزل، مما يوفر للمقيمين مجموعة واسعة من الاستوديوهات والشقق المكونة من غرفة واحدة، غرفتين وثلاث غرف نوم بالإضافة إلى وسائل الراحة المميزة.

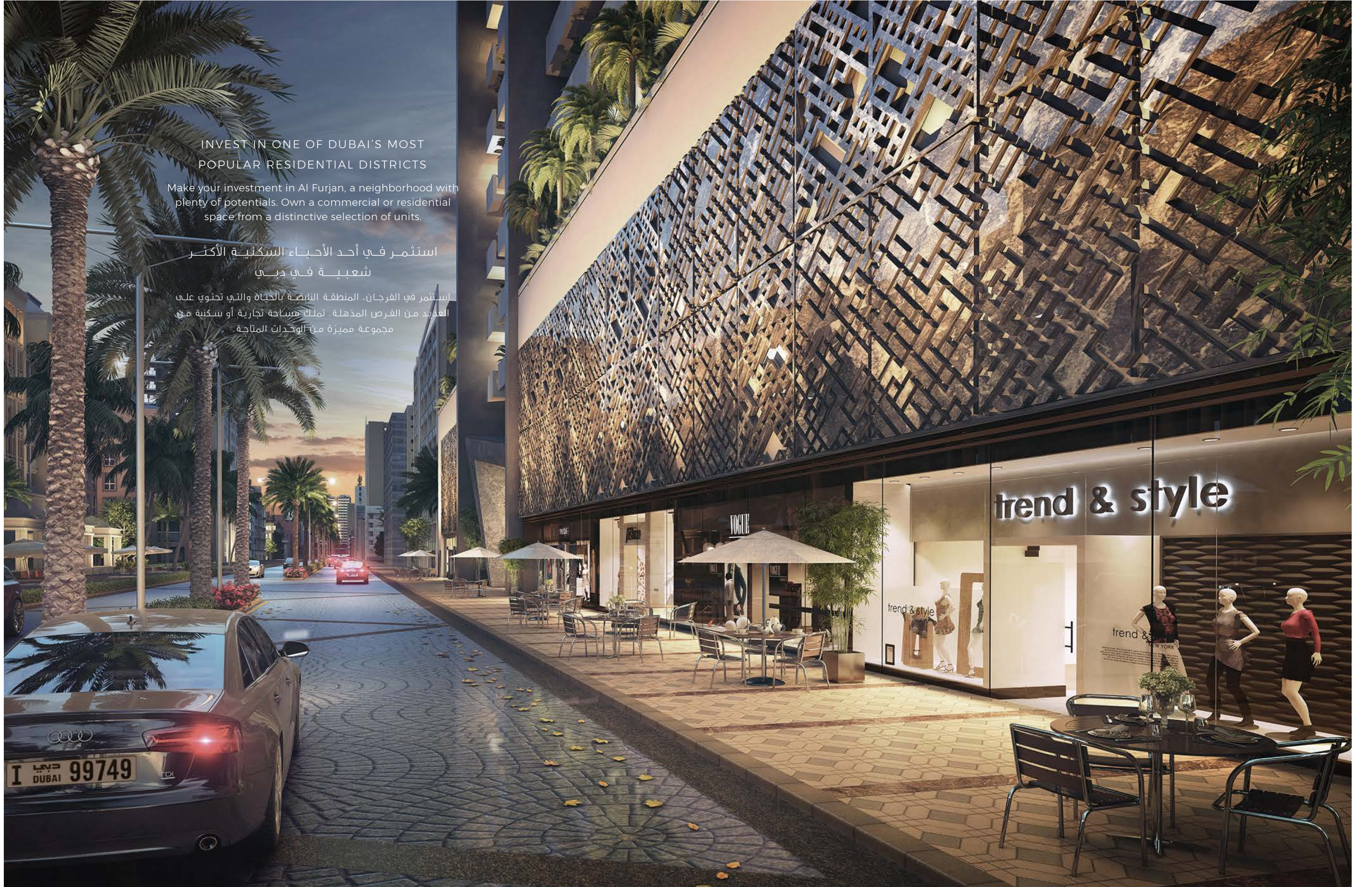


INVEST IN ONE OF DUBAI'S MOST  
POPULAR RESIDENTIAL DISTRICTS

Make your investment in Al Furjan, a neighborhood with plenty of potentials. Own a commercial or residential space from a distinctive selection of units.

استثمر في أحد الأحياء السكنية الأكثر  
شعبية في دبي

استثمر في الفرجان، المنطقة النابضة بالحياة والتي تحتوي على العديد من الفرص المذهلة. تملك مساحة تجارية أو سكنية من مجموعة مميزة من الوحدات المتاحة.





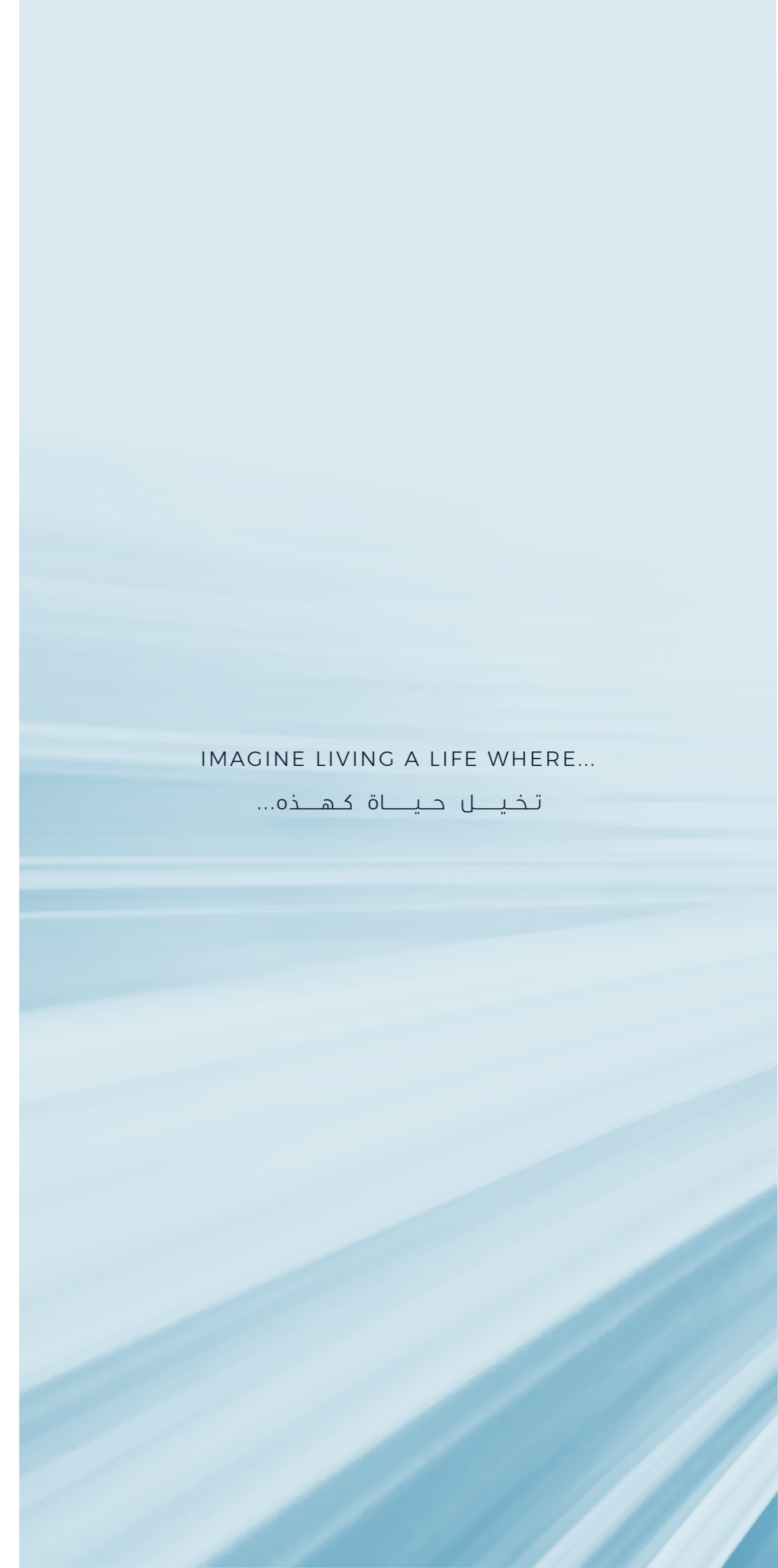
EXPERIENCE THE BUSTLE OF THE CITY  
WITHOUT HAVING TO LIVE IN IT

تجربة العيش في المدينة بعيداً  
عن صخبها



IMAGINE LIVING A LIFE WHERE...

تخيل حياة كهذه...







DISCOVER NEW ADVENTURES..  
METRO STATION JUST MOMENTS AWAY

مغامرتك الجديدة.. أقرب مما تتخيل  
محطة الميترو على بعد ثوانٍ منك

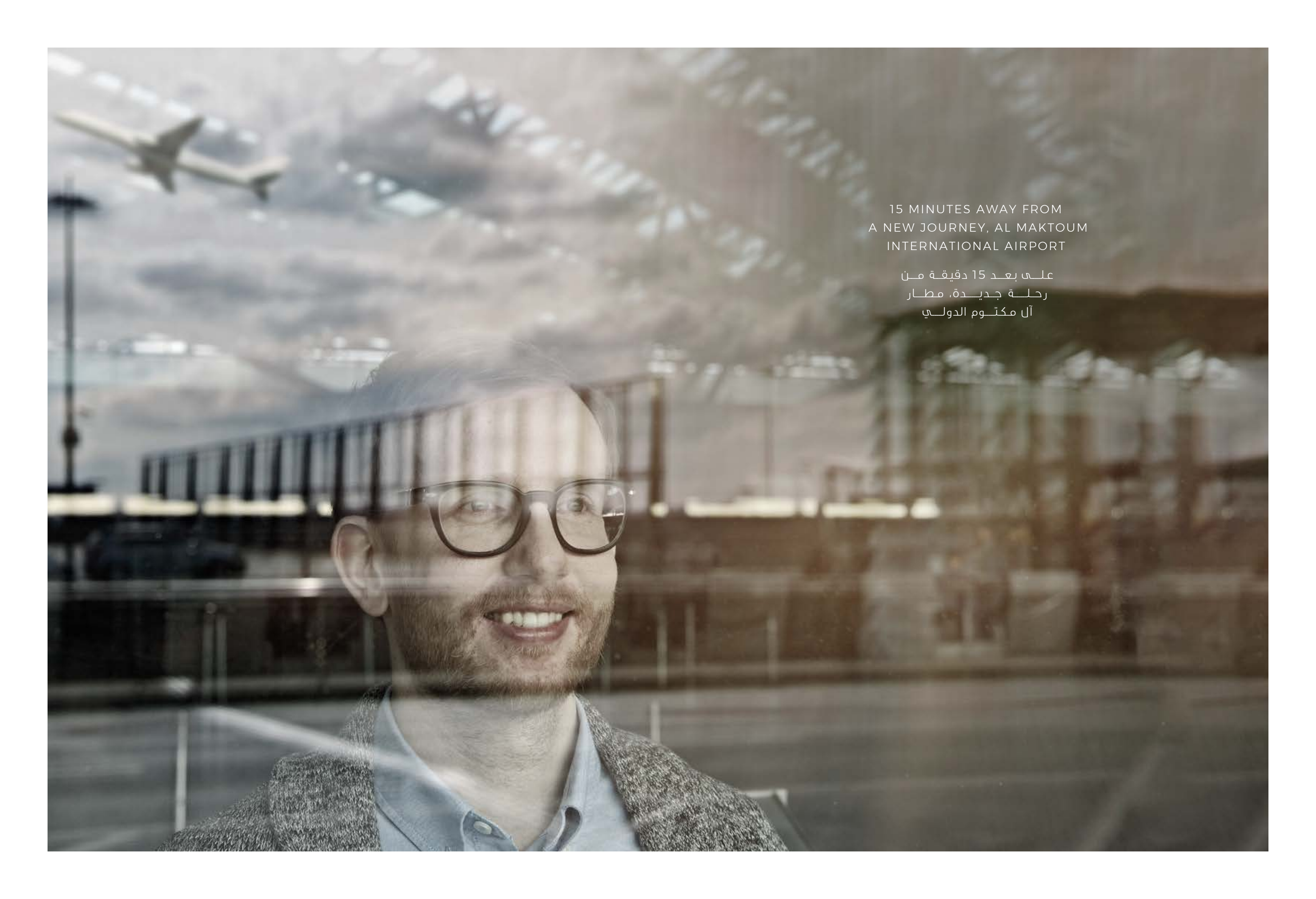




CLOSE TO FAMILY FUN-FILLED  
ADVENTURES, THE PAVILION  
SHOPPING MALL, IBN BUTTUTA,  
FESTIVAL CITY & DUBAI  
MARINA MALL

على بعد دقائق من  
مغامرات عائلية ممتعة،  
بانتظاركم الفرجان بافيليون، مول  
إبن بطوطة، فيستيفال سيتي  
ودبي مارينا مول





15 MINUTES AWAY FROM  
A NEW JOURNEY, AL MAKTOUM  
INTERNATIONAL AIRPORT

على بعد 15 دقيقة من  
رحلة جديدة، مطار  
آل مكتوم الدولي



1 IBN BATTUTA MALL  
5 minutes  
ابن بطوطة مول  
5 دقائق

2 EXPO CITY DUBAI  
12 minutes  
مدينة إكسبو دبي  
12 دقيقة

3 JAFZA  
7 minutes  
جافزا  
7 دقائق

4 THE PALM JUMEIRAH  
15 minutes  
نخلة جميرا  
15 دقيقة

5 FESTIVAL CITY / IKEA  
10 minutes  
فيسيفال سيتي / ايكيا  
10 دقائق

6 MADINAT JUMERIAH  
16 minutes  
مدينة جميرا  
16 دقيقة

7 DUBAI MARINA / JBR  
10 minutes  
دبي مارينا / جي بي آر  
10 دقائق

8 THE METRO STATION  
1 minutes  
محطة المترو  
1 دقيقة

9 AL MAKTUUM INTERNATIONAL AIRPORT  
15 minutes  
مطار آل مكتوم الدولي  
15 دقيقة

10 SZR / MOHAMMED BIN ZAYED ROAD  
1 minute  
شارع الشيخ زايد / محمد بن زايد  
1 دقائق







AZIZI CENTRAL  
عزيزي سنترال



Standing out in a vibrant urban enclave,  
Azizi Central offers a choice of 1, 2 & 3  
bedroom apartments bettered by  
quality-assured amenities like pools, gym,  
and bbq to enjoy life's finer pleasures at  
your doorstep.

يقع عزيزي سنترال في منطقة حضرية نابضة  
 بالحياة، ويوفر مجموعة من الشقق بغرفة نوم واحدة  
 أو غرفتين أو ثلاث غرف نوم بالإضافة إلى أفضل  
 المرافق الترفيهية مثل المسابح وصالة الألعاب  
 الرياضية ومناطق للشواء، كل ذلك بالقرب من  
 عتبة منزلك.







SEAMLESS LIVING SPACES

غرف معيشة مميزة



STYLISH, MODERN AND  
SOPHISTICATED

أنيقة، حديثة، ومطورة

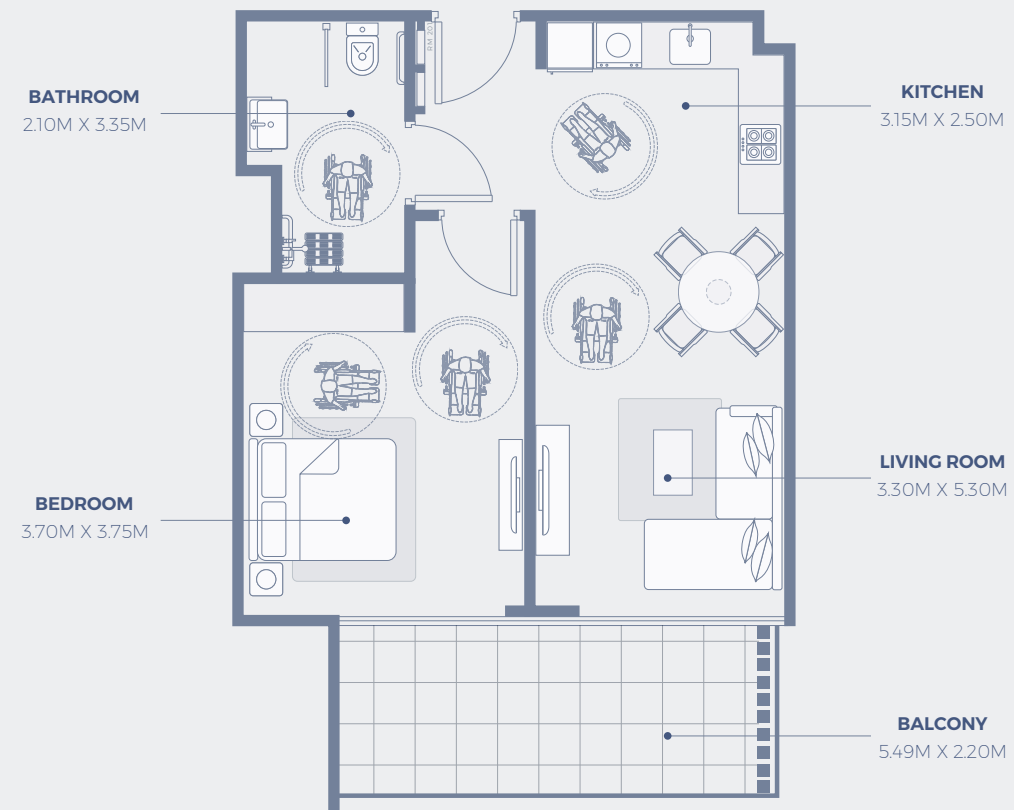




FLOOR PLAN

**1 BEDROOM TYPE 1**

1st to 2nd Floor



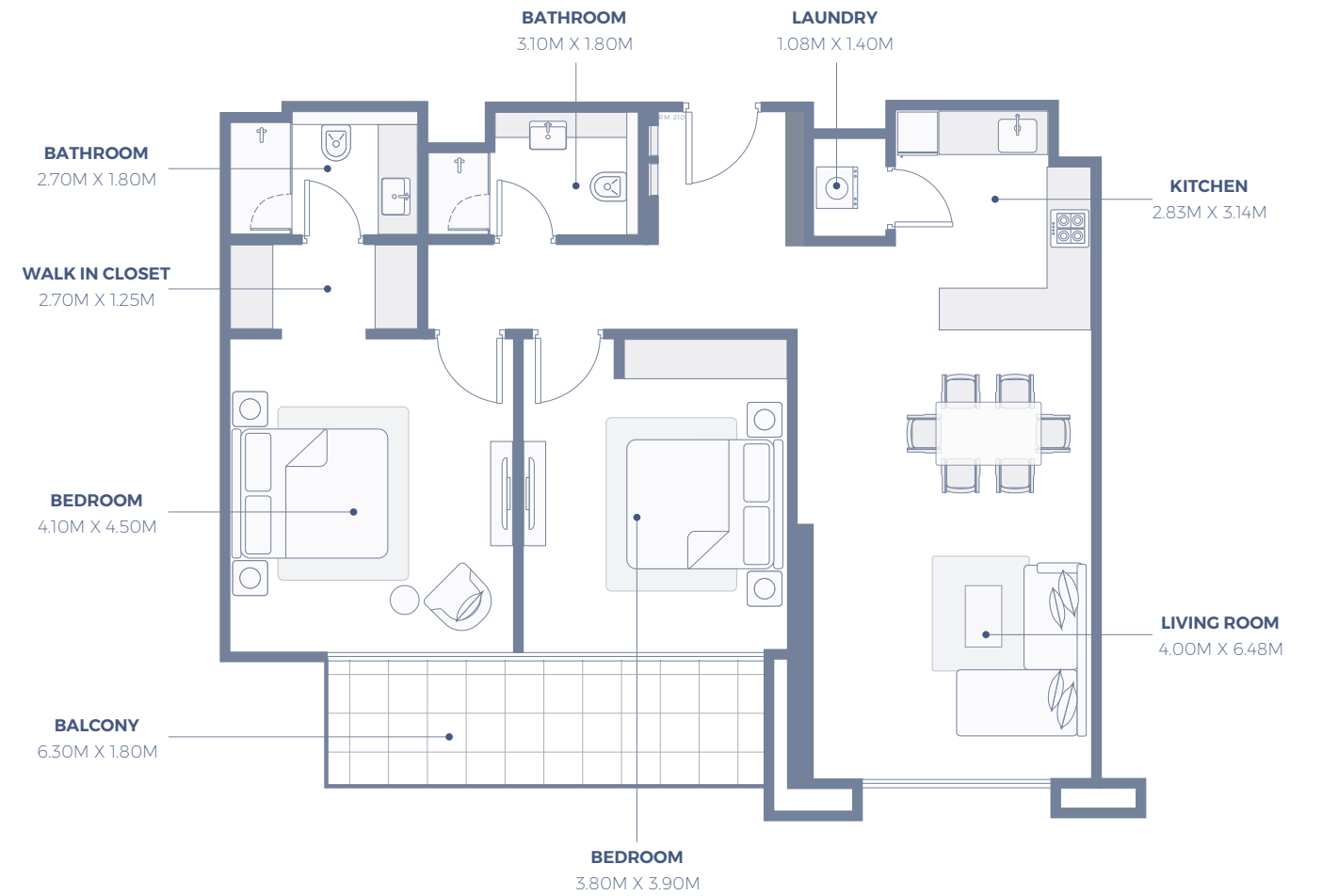
SUITE AREA : 629.37 SQFT  
TOTAL AREA : 767.15 SQFT

TYPICAL UNITS

FLOOR PLAN

**2 BEDROOM TYPE 1**

2nd to 9th Floor



SUITE AREA : 1160.36 SQFT  
TOTAL AREA : 1291.90 SQFT

TYPICAL UNITS

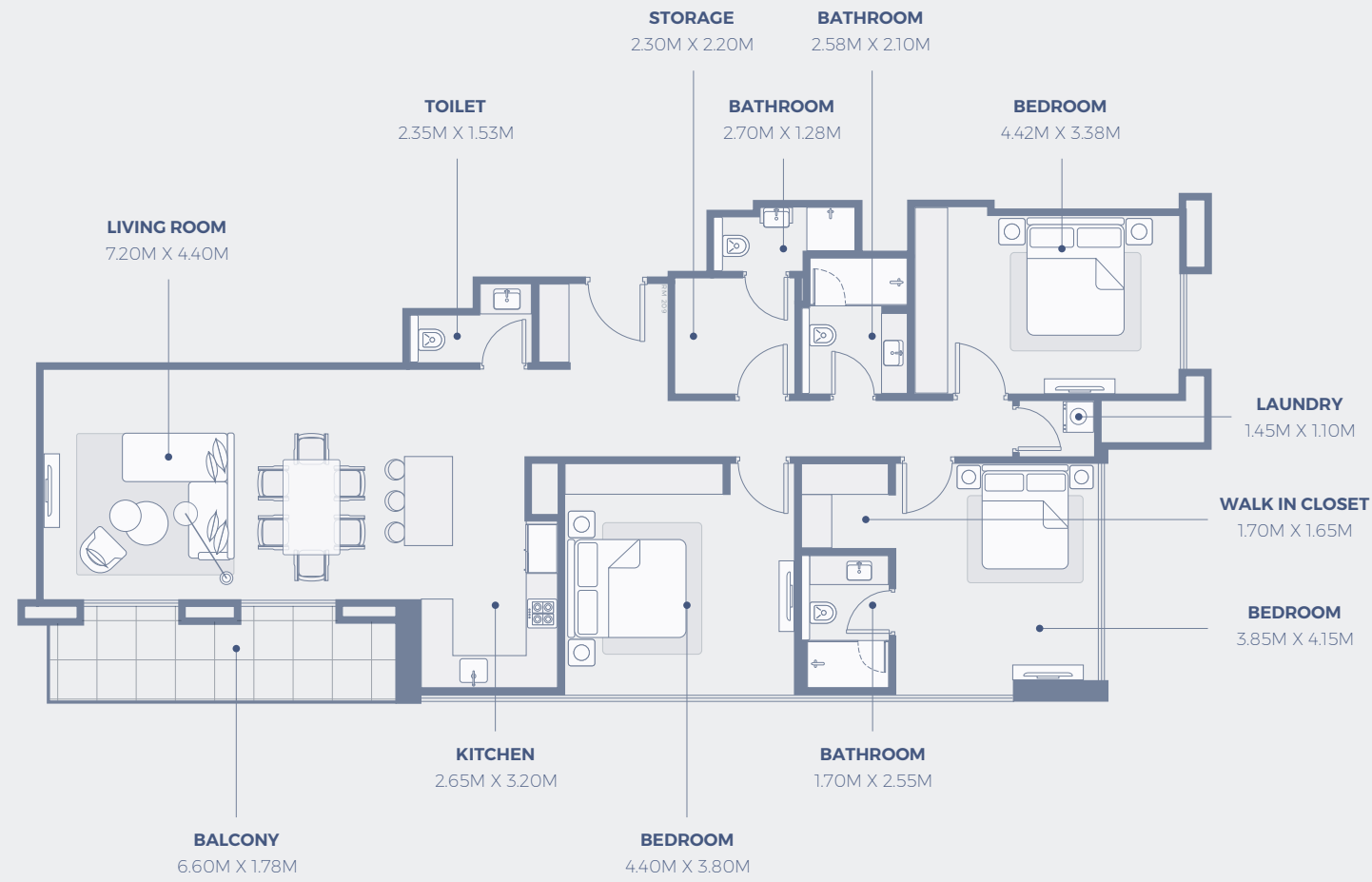




FLOOR PLAN

**3 BEDROOM TYPE 1**

1st to 9th Floor



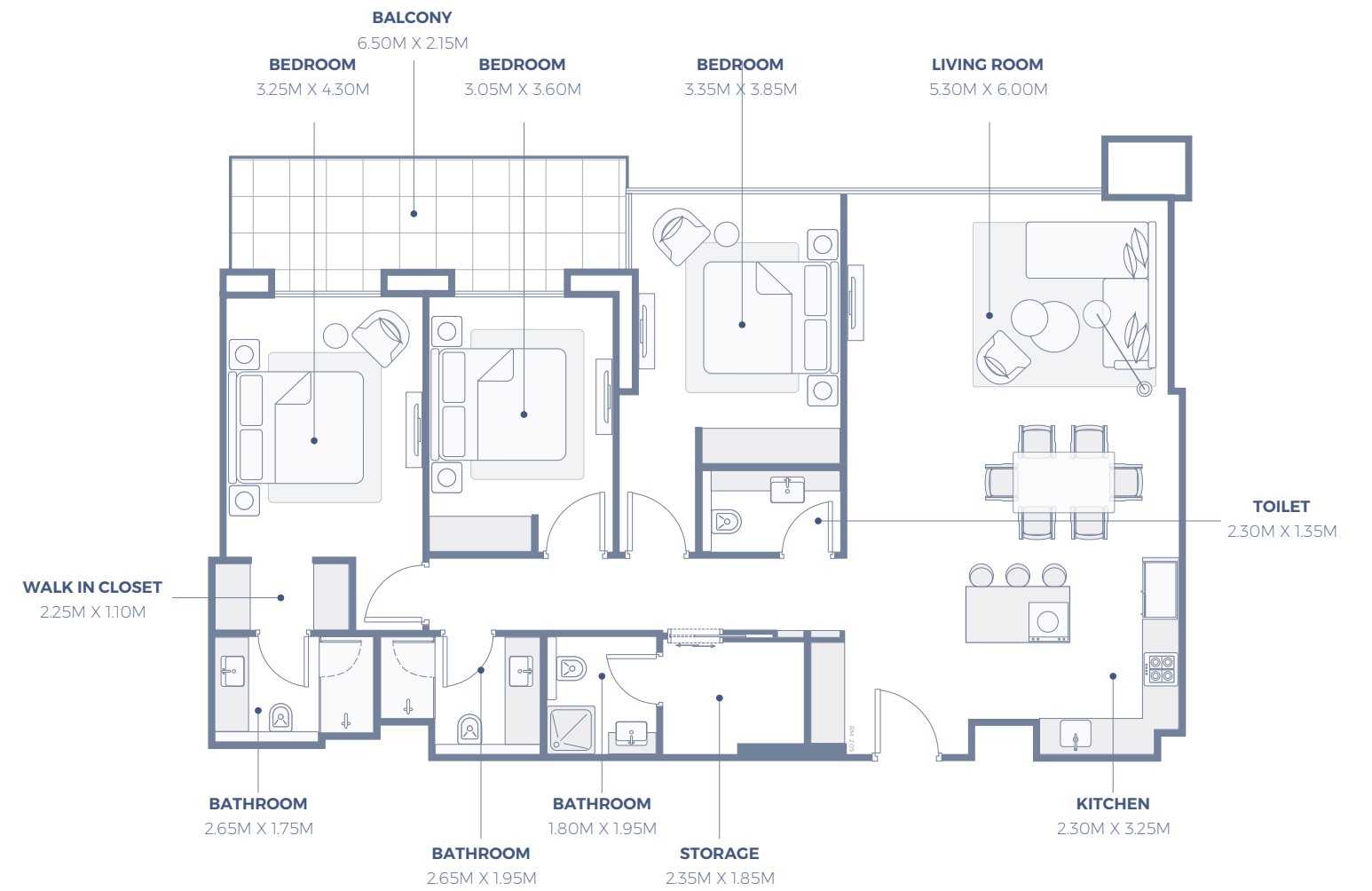
SUITE AREA : 1669.28 SQFT  
TOTAL AREA : 1803.29 SQFT

TYPICAL UNITS

FLOOR PLAN

**3 BEDROOM TYPE 2**

1st to 9th Floor



SUITE AREA : 1507.28 SQFT  
TOTAL AREA : 1661.64 SQFT

TYPICAL UNITS



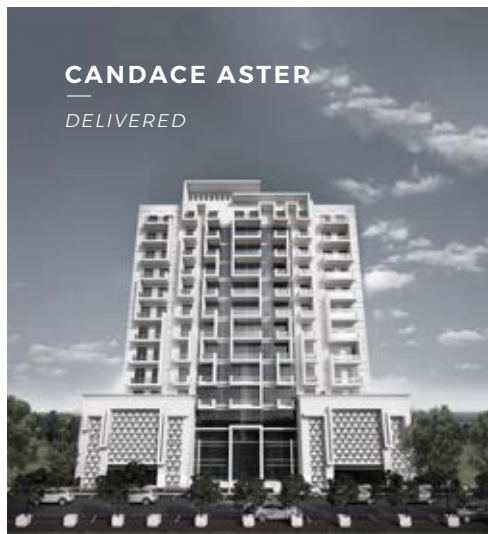
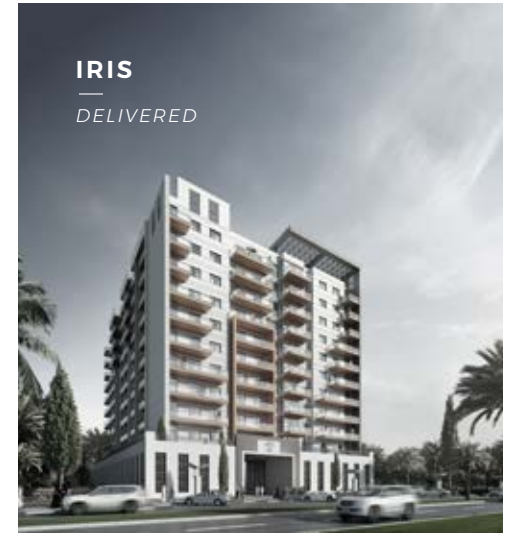


AL FURJAN COMMUNITY

مجتمع الفرجان











Note: Plan and details included are indicative only and are subject to change by the Master Developer/Developer/Seller at its sole discretion without notice and/or liability. All images, including features, finishes, furnishings and scale are illustrative only. Final areas, dimensions, layout and materials may differ from those stated, and the layout may be mirrored. The plot area shown is illustrative only and the actual plot area may vary depending on the plot location in the Master Community as selected by the purchaser.

ملاحظة: الخطة والتفاصيل المشمولة هنا هي للإشارة فقط وهي قابلة للتغيير من قبل المطور الرئيسي/المطور/البائع بدون إخطار أو مسؤولية مسبقة. كما أن جميع الصور التي تشمل الميزات، والشطيبات، والأثاث، والمساحات هي للعرض فقط. قد تختلف المناطق، والأبعاد، والتصاميم، والمواد النهائية عن تلك التي أشر إليها، وقد يتم عكس التصاميم كما هي. وإن مساحة المنطقة المبينة هنا هي للعرض فقط، وقد تختلف مساحة المنطقة الفعلية بحسب موقعها في المشروع وبحسب اختيار المشتري.