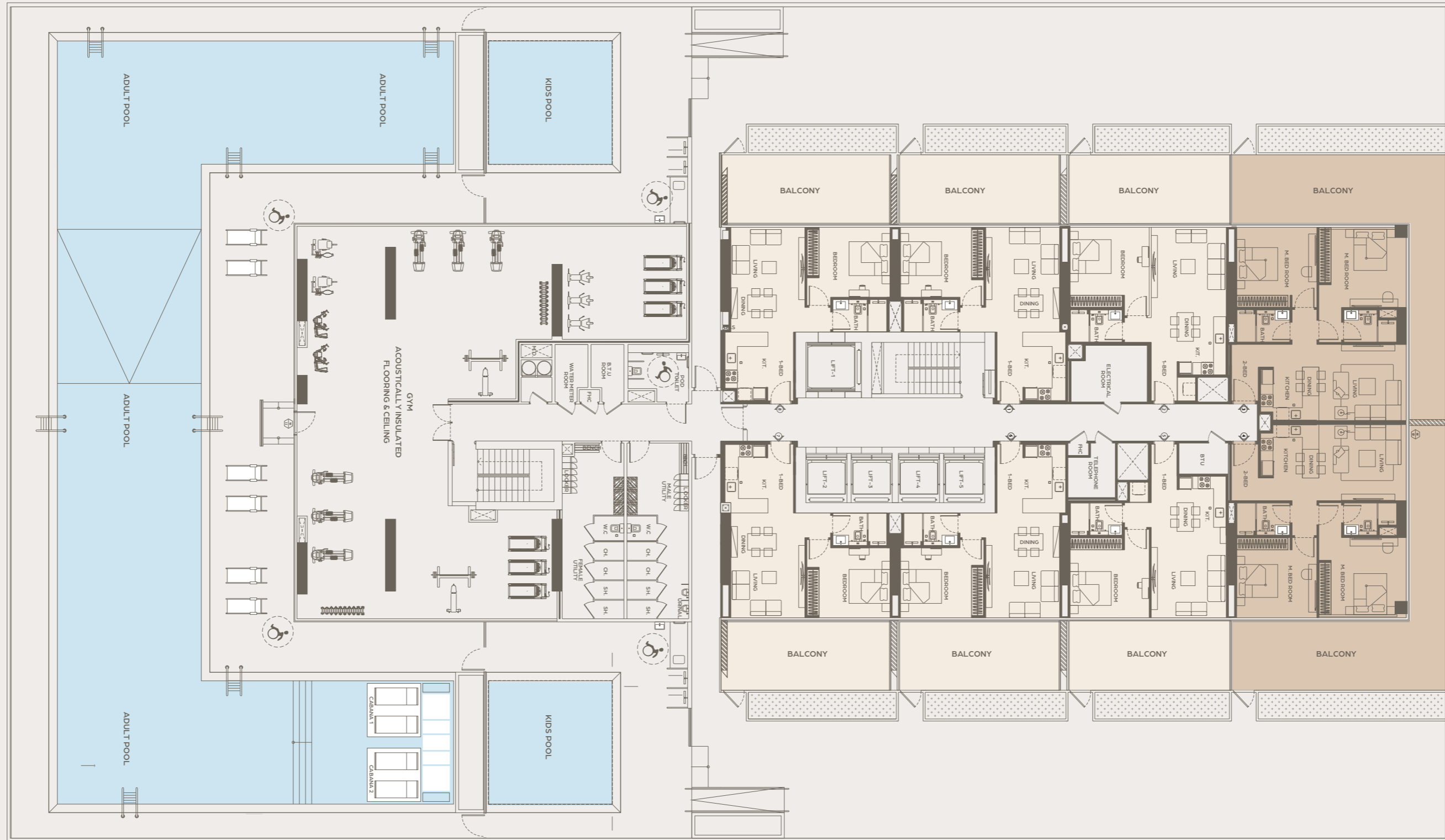


بن غاطي ايفوري
BINGHATTI IVORY

Floor Plan

Typical Floor Plan

First Floor



STUDIO



1 BEDROOM



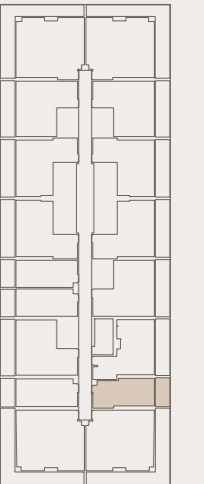
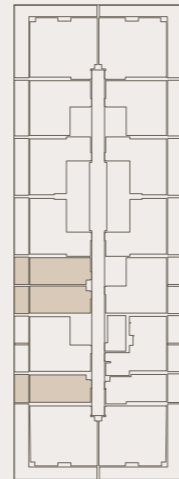
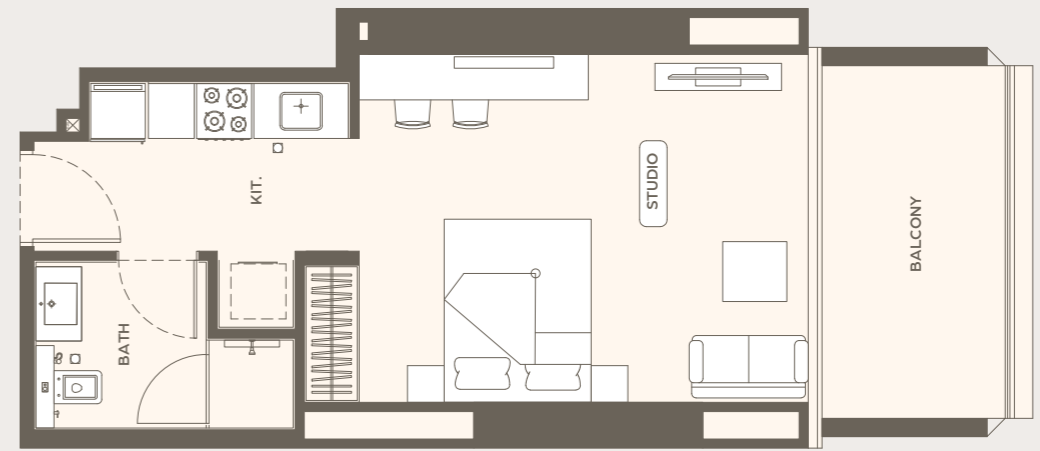
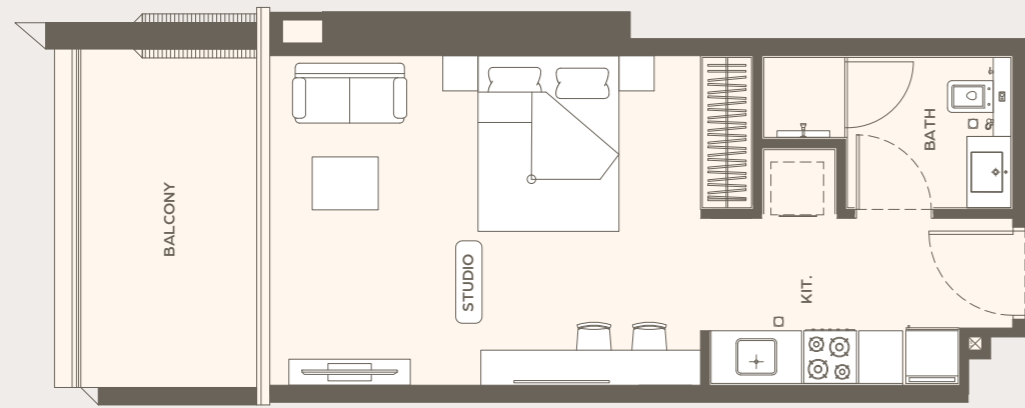
2 BEDROOM

Disclaimer: 1. All room dimensions are measured to structural elements and exclude wall finishes and construction tolerances. 2. All dimensions have been provided by our consultant architects. 3. All materials, dimensions and drawings are approximate. Information is subject to change without notice. 4. Actual suite area may vary from the stated area. Drawings not to scale. The developer reserves the right to make revisions. 5. Calculation of suite area is measured as the area bounded by the centre line of demising or partition walls separating one unit from another unit, the exterior face of all exterior walls, and the exterior face of the corridor wall enclosing the adjoining unit. 6. Calculation of balcony area is measured as the area bounded by the centre line of demising or partition walls separating one unit from another unit, the outmost face of the enclosing guard and the external face of the adjoining balcony. 7. The units are measured at typical floor in the building. Columns may vary in size depending on the floor level. 8. For each unit type, unit sizes and details might be slightly different. Please refer to the sales and purchase agreement for the actual size of each specific unit.

نموذج 1: ان ابعاد الغرف يتم قياسها طبقاً للمعايير الهيكلية مع استبعاد تشطيبات الجدران ودرجة تحمل البناء. 2. جميع القياسات تم تزويدها من قبل المهندسين المعماريين الاستشاريين لدينا. 3. جميع المواد والابعاد والرسومات تقريبية. تضع المعلومات للتنبؤ دون اشارة مسبقة. 4. قد تختلف منطقة الجناح الفعلي عن المساحة المذكورة في الرسومات ان يتم توسيع نطاقها بحفظ المظهر بالنق في اداء التشطيبات. 5. يتم قياس حساب منطقة الجناح كمنطقة الجناح المركزي للجدران الفاصلة التي تفصل وحدة عن وحدة أخرى. وواجهة الجناح في اجمع الجدران الخارجية، وواجهة الجناح في اجمع المحيط بالوحدة المجاورة. 6. يتم قياس منطقة الشرفة على انها المنطقة التي تحدها الجناح المركزي للجدران الفاصلة او الفاصلة التي تفصل وحدة عن وحدة أخرى. والوحدة الأبعد للجناح من المرفق والوحدة الخارجة للشرفة المجاورة. 7. يتم قياس الوحدات في الطابق النموذجي في المبني. قد تختلف الأعمدة في الحجم حسب مستوى الطابق. 8. قد تكون ابعاد الوحدات والقسائل المتغيرة بها مختلفة وذلك حسب نوع الوحدة. يرجى الرجوع إلى نهاية البيع والشراء لمعرفة الحجم الفعلي لكل وحدة.

Studio | Type 01

Studio | Type 02



AREA	SQ.M	SQ.FT
SUITE AREA	35.13 m ²	378.14 ft ²
BALCONY AREA	8.87 m ²	95.48 ft ²
TOTAL UNITE AREA	44.00 m ²	473.61 ft ²

AREA	SQ.M	SQ.FT
SUITE AREA	34.71 m ²	373.62 ft ²
BALCONY AREA	8.87 m ²	95.48 ft ²
TOTAL UNITE AREA	43.58 m ²	469.09 ft ²

Disclaimer: 1. All room dimensions are measured to structural elements and exclude wall finishes and construction tolerances. 2. All dimensions have been provided by our consultant architects. 3. All materials, dimensions and drawings are approximate. Information is subject to change without notice. 4. Actual suite area may vary from the stated area. Drawings not to scale. The developer reserves the right to make revisions. 5. Calculation of suite area is measured as the area bounded by the centre line of demising or partition walls separating one unit from another unit, the exterior face of all exterior walls, and the exterior face of the corridor wall enclosing the adjoining unit. 6. Calculation of balcony area is measured as the area bounded by the centre line of demising or partition walls separating one unit from another unit, the outmost face of the enclosing guard and the external face of the adjoining balcony. 7. The units are measured at typical floor in the building. Columns may vary in size depending on the floor level. 8. For each unit type, unit sizes and details might be slightly different. Please refer to the sales and purchase agreement for the actual size of each specific unit.

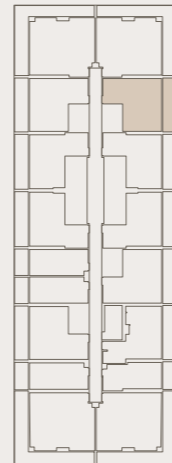
نويه 1 ان ابعاد الغرف يتم قياسها طبقاً للعناصر الهيكلية مع استبعاد تشطيبات الجدران ودرجة تحمل البناء. 2 جميع القياسات لجزء واحد من قبل المهندسين المعماريين الاستشاريين لدينا. 3 جميع المواد والأبعاد والرسومات تقريبية. تضع المعلومات للتقدير دون اشارة مسبق. 4 قد تختلف مساحة الجناح الفعلي عن المساحة المذكورة في الرسومات ان يتم توسيع نطاقها. يحفظ المطور بالحق في اجراء التعديلات. 5 يتم قياس حساب مساحة الجناح كمنطقة الجناح المركزي للجدران الفاصلة التي تفصل وحدة عن وحدة أخرى. والوجه الخارجي لجميع الجدران الخارجية، والوجه الخارجي الجدار المحيطة بالوحدة المجاورة. 6 ويقاس حساب مساحة الشرفة على أنها المنطقة التي يحدها الخط المركزي للجدران الفاصلة او الفاصلة التي تفصل وحدة عن وحدة أخرى. والوجه الأبعد للجدار من المرفق والوجه الخارجي للشرفة المجاورة. 7 يتم قياس الوحدات في الطابق النموذجي في المبني. قد تختلف الأعمدة في الحجم حسب مسوى الطابق. 8. قد تكون أحجام الوحدات والتفاصيل المتعلقة بها مختلفة وذلك حسب نوع الوحدة. يرجى الرجوع إلى اتفاقية البيع والشراء لمعرفة الحجم الفعلي لكل وحدة.

1 Bedroom | Type 01

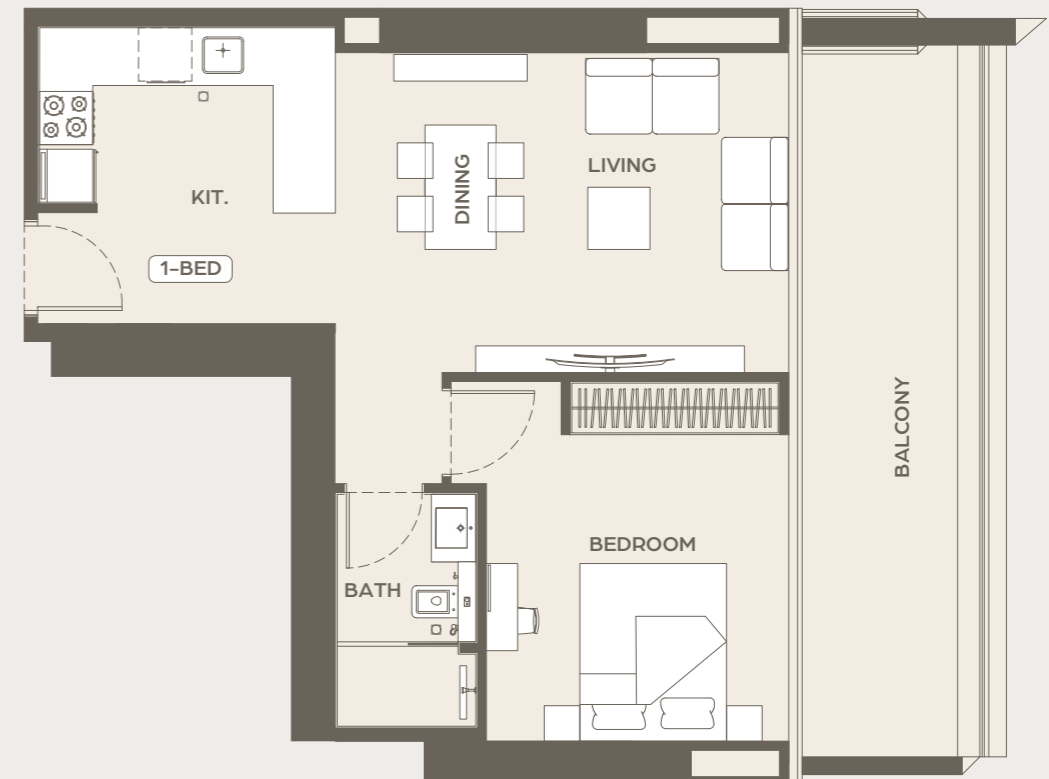


AREA	SQ.M	SQ.FT
SUITE AREA	57.05 m ²	614.08 ft ²
BALCONY AREA	16.54 m ²	178.04 ft ²
TOTAL UNITE AREA	73.59 m ²	792.12 ft ²

FLAT DESIGN COMPONENTS	
BATH	4 m ²
BEDROOM	16 m ²
LIVING & DINING	19 m ²
KITCHEN	7 m ²
CORRIDOR	7 m ²
LIVING & DINING	1 m ²

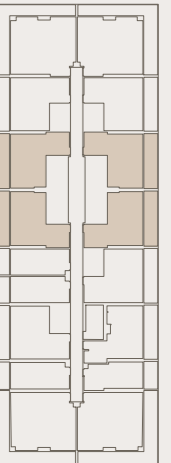


1 Bedroom | Type 02



AREA	SQ.M	SQ.FT
SUITE AREA	55.90 m ²	601.70 ft ²
BALCONY AREA	16.93 m ²	182.23 ft ²
TOTAL UNITE AREA	72.83 m ²	783.94 ft ²

FLAT DESIGN COMPONENTS	
BATH	4 m ²
BEDROOM	14 m ²
LIVING & DINING	18 m ²
KITCHEN	7 m ²
CORRIDOR	6 m ²



Disclaimer: 1. All room dimensions are measured to structural elements and exclude wall finishes and construction tolerances. 2. All dimensions have been provided by our consultant architects. 3. All materials, dimensions and drawings are approximate. Information is subject to change without notice. 4. Actual suite area may vary from the stated area. Drawings not to scale. The developer reserves the right to make revisions. 5. Calculation of suite area is measured as the area bounded by the centre line of demising or partition walls separating one unit from another unit, the exterior face of all exterior walls, and the exterior face of the corridor wall enclosing the adjoining unit. 6. Calculation of balcony area is measured as the area bounded by the centre line of demising or partition walls separating one unit from another unit, the outmost face of the enclosing guard and the external face of the adjoining balcony. 7. The units are measured at typical floor in the building. Columns may vary in size depending on the floor level. 8. For each unit type, unit sizes and details might be slightly different. Please refer to the sales and purchase agreement for the actual size of each specific unit.

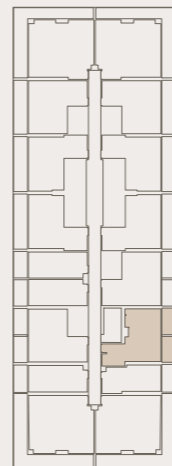
نويه 1 ان ابعاد الغرف يتم قياسها طبقا للمعايير الهيكلية مع استبعاد تشطيبات الجدران ودرجة تحمل البناء. 2 جميع القياسات يتم تزويرها من قبل المهندسين المعماريين الاستشاريين لدينا. 3 جميع المواد والابعاد والرسومات تقريبية. تضع المعلومات للتغيير دون اخطار مسبق. 4 قد تختلف منطقة الجناح العلوي عن المساحة المذكورة في الرسومات او يتم توسيع نطاقها. يحفظ المصور بالحق في اجراء التعديلات. 5 يتم قياس منطقة الجناح كمنطقة الجناح المركزي للجدران الفاصلة التي تفصل وحدة عن وحدة اخرى. والوجه الخارجي لجميع الجدران الخارجية. والوجه الخارجي المحيط بالوحدة المجاورة. 6 ويقاس حساب منطقة الشرفة على انها المنطقة التي تحدها الخط المركزي للجدران الفاصلة او الفاصلة التي تفصل وحدة عن وحدة اخرى. والوجه الابعد للجدار من المرفق والوجه الخارجي للشرفة المجاورة. 7 يتم قياس الوحدات في الطابق النموذجي في المبني. قد تختلف الاعمدة في الحجم حسب مسوى الطابق. 8 قد تكون احجام الوحدات والفاصل بينها مختلفة وذلك حسب نوع الوحدة. يرجى الرجوع الى اتفاقية البيع والشراء لمعرفة الحجم الفعلي لكل وحدة.

1 Bedroom | Type 03

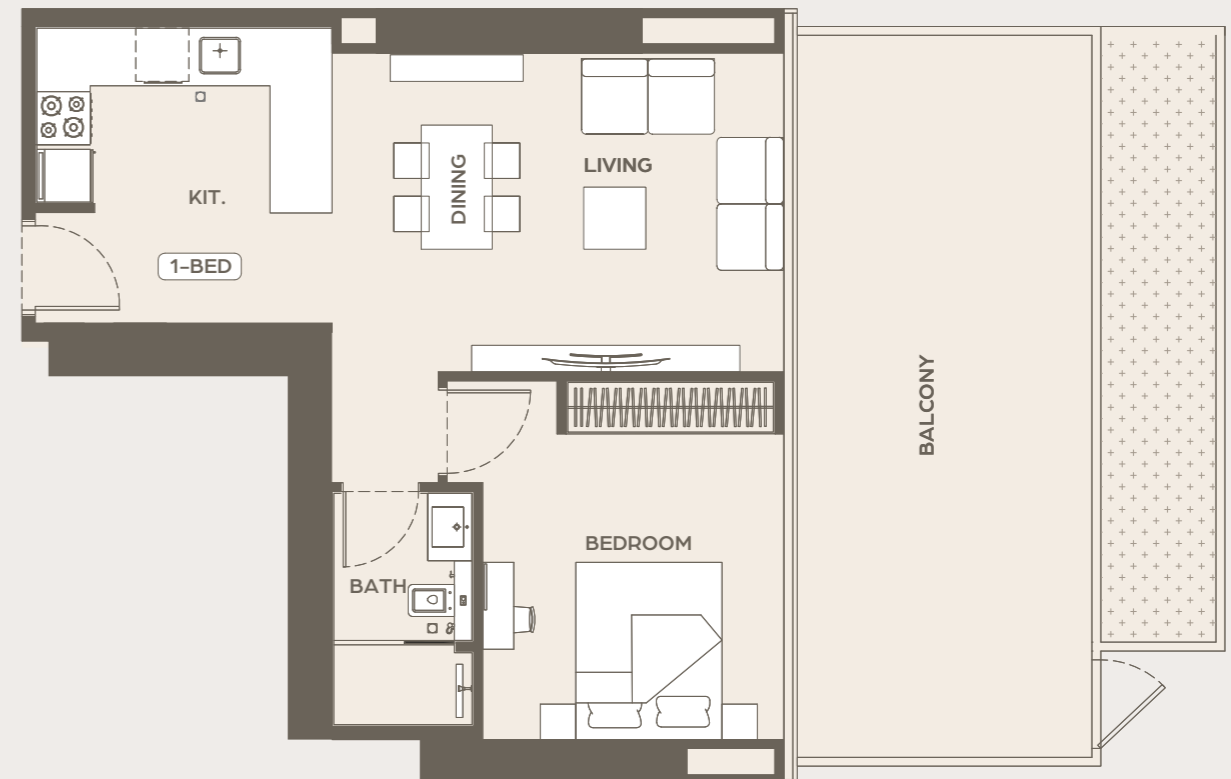


AREA	SQ.M	SQ.FT
SUITE AREA	54.15m ²	582.87 ft ²
BALCONY AREA	16.57 m ²	178.36 ft ²
TOTAL UNITE AREA	70.72 m ²	761.22 ft ²

FLAT DESIGN COMPONENTS	
BATH	4 m ²
BEDROOM	14 m ²
LIVING & DINING	16 m ²
KITCHEN	6 m ²
CORRIDOR	7 m ²

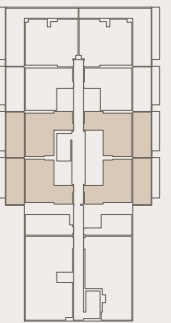


1 Bedroom | Type 04



AREA	SQ.M	SQ.FT
SUITE AREA	55.88 m ²	601.49 ft ²
BALCONY AREA	28.46 m ²	306.34 ft ²
TOTAL UNITE AREA	84.34 m ²	907.83 ft ²

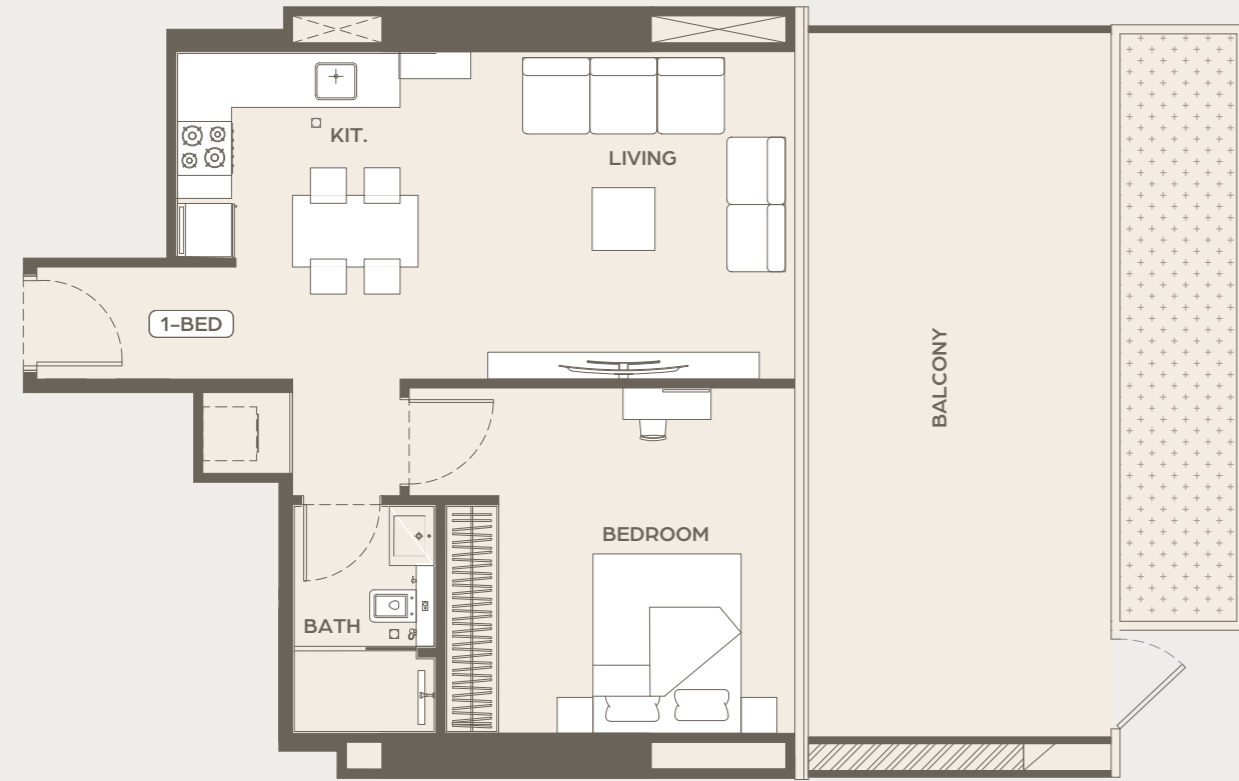
FLAT DESIGN COMPONENTS	
BATH	4 m ²
BEDROOM	14 m ²
LIVING & DINING	18 m ²
KITCHEN	7 m ²
CORRIDOR	6 m ²



Disclaimer: 1. All room dimensions are measured to structural elements and exclude wall finishes and construction tolerances. 2. All dimensions have been provided by our consultant architects. 3. All materials, dimensions and drawings are approximate. Information is subject to change without notice. 4. Actual suite area may vary from the stated area. Drawings not to scale. The developer reserves the right to make revisions. 5. Calculation of suite area is measured as the area bounded by the centre line of demising or partition walls separating one unit from another unit, the exterior face of all exterior walls, and the exterior face of the corridor wall enclosing the adjoining unit. 6. Calculation of balcony area is measured as the area bounded by the centre line of demising or partition walls separating one unit from another unit, the outmost face of the enclosing guard and the external face of the adjoining balcony. 7. The units are measured at typical floor in the building. Columns may vary in size depending on the floor level. 8. For each unit type, unit sizes and details might be slightly different. Please refer to the sales and purchase agreement for the actual size of each specific unit.

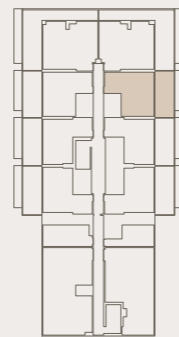
نويه 1 ان ابعاد الغرف يتم قياسها طبقا للعناصر الهيكلية مع استبعاد تشطيبات الجدران ودرج تحمل البناء. 2 جميع القياسات لجزء واحد من قبل المهندسين المعماريين الاستشاريين لدينا. 3 جميع المواد والابعاد والرسومات تقريبية. تضع المعلومات للتعبير دون اشارة مسبق. 4 قد تختلف مساحة الجناح الفعلي عن المساحة المذكورة الرسومات ان يتم توسيع نطاقها. يحفظ المطور بالحق في اجراء التعديلات. 5 يتم قياس مساحة الجناح كخطية وحدها الخط المركزي للجدران الفاصلة التي تفصل وحدة عن وحدة اخرى. والوجه الخارجي لجميع الجدران الخارجية، والوجه الخارجي المحيط بالوحدة المجاورة. 6 ويقاس حساب مساحة الشرفة على انها المنطقة التي تحدها الخط المركزي للجدران الفاصلة او الفاصلة التي تفصل وحدة عن وحدة اخرى. والوجه الأبعد للجدار من المرفق والوجه الخارجي للشرفة المجاورة. 7 يتم قياس الوحدات في الطابق النموذجي في المبني. قد تختلف الأعمدة في الحجم حسب مسوى الطابق. 8 قد تكون احجام الوحدات والفاصل بينها مختلفة وذلك حسب نوع الوحدة. يرجى الرجوع إلى اتفاقية البيع والشراء لمعرفة الحجم الفعلي لكل وحدة.

1 Bedroom | Type 05



AREA	SQ.M	SQ.FT
SUITE AREA	57.00 m ²	613.54 ft ²
BALCONY AREA	27.94 m ²	300.74 ft ²
TOTAL UNITE AREA	84.94 m ²	914.29 ft ²

FLAT DESIGN COMPONENTS	
BATH	4 m ²
BEDROOM	16 m ²
LIVING & DINING	19 m ²
KITCHEN	7 m ²
CORRIDOR	7 m ²
LAUNDRY	1 m ²

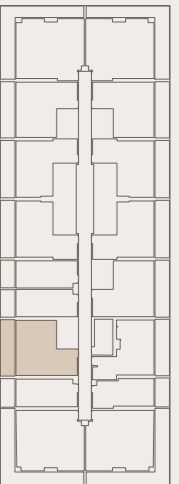


1 Bedroom | Type 06



AREA	SQ.M	SQ.FT
SUITE AREA	58.09 m ²	625.28 ft ²
BALCONY AREA	16.57 m ²	178.36 ft ²
TOTAL UNITE AREA	74.66 m ²	803.63 ft ²

FLAT DESIGN COMPONENTS	
BATH	4 m ²
BEDROOM	16 m ²
LIVING & DINING	19 m ²
KITCHEN	7 m ²
CORRIDOR	7 m ²
LAUNDRY	1 m ²

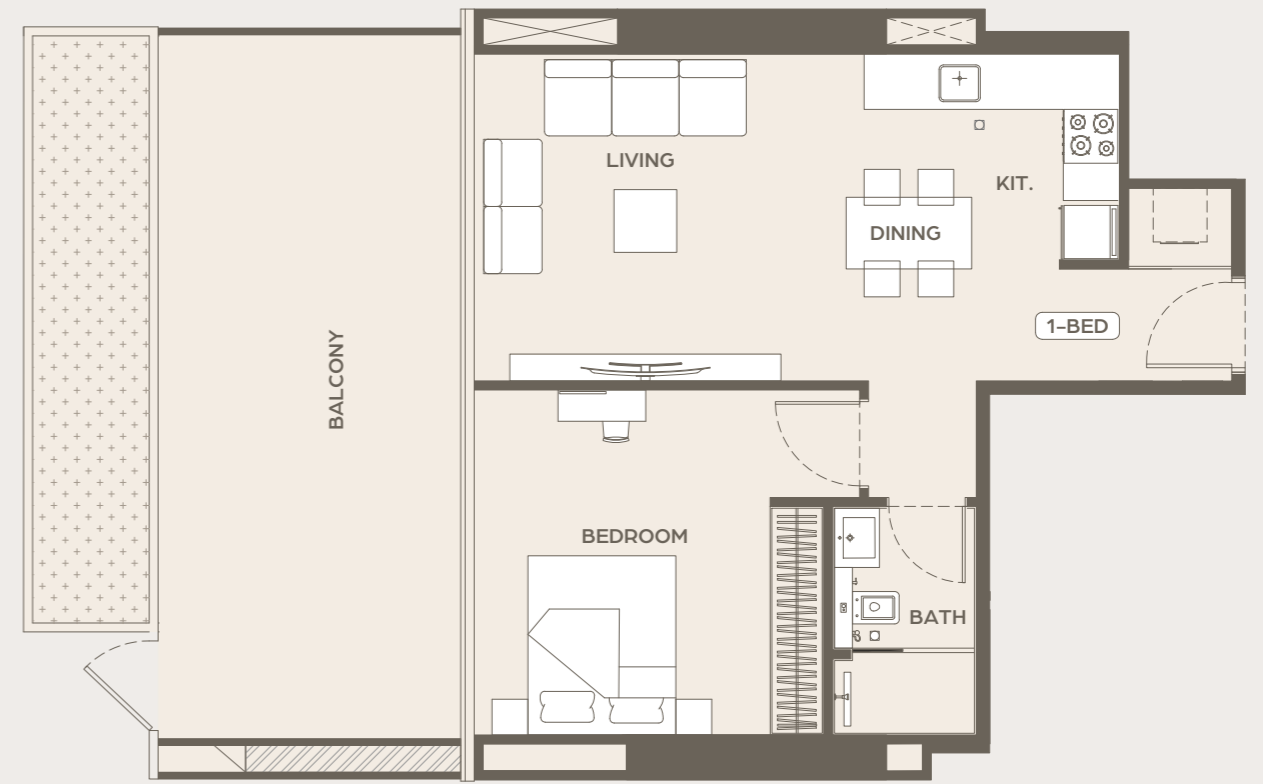


Disclaimer: 1. All room dimensions are measured to structural elements and exclude wall finishes and construction tolerances. 2. All dimensions have been provided by our consultant architects. 3. All materials, dimensions and drawings are approximate. Information is subject to change without notice. 4. Actual suite area may vary from the stated area. Drawings not to scale. The developer reserves the right to make revisions. 5. Calculation of suite area is measured as the area bounded by the centre line of demising or partition walls separating one unit from another unit, the exterior face of all exterior walls, and the exterior face of the corridor wall enclosing the adjoining unit. 6. Calculation of balcony area is measured as the area bounded by the centre line of demising or partition walls separating one unit from another unit, the outmost face of the enclosing guard and the external face of the adjoining balcony. 7. The units are measured at typical floor in the building. Columns may vary in size depending on the floor level. 8. For each unit type, unit sizes and details might be slightly different. Please refer to the sales and purchase agreement for the actual size of each specific unit.

نموذج 1: إن أبعاد الغرف يتم قياسها طبقاً للعناصر الهيكلية مع استبعاد تشطيبات الجدران ودرجة تحمل البناء. 2. جميع القياسات تم تزويرها من قبل المهندسين المعماريين الاستشاريين لدينا. 3. جميع المواد والأبعاد والرسومات تقريبية. تخضع المعلومات للتغيير دون إشعار مسبق. 4. قد تختلف مساحة الجناح الفعلي عن المساحة المذكورة في الرسومات إن يتم توسيع نطاقها. يحفظ المصور بالحق في إجراء التعديلات. 5. يتم قياس مساحة الجناح كمنطقة محددة بخط المركز للجدران الفاصلة التي تفصل وحدة عن وحدة أخرى، والوجه الخارجي لجميع الجدران الخارجية، والوجه المحيطة بالوحدة المجاورة. 6. ويقاس حساب منطقة الشرفة على أنها المنطقة التي تحدها الخط المركزي للجدران الفاصلة أو الفاصلة التي تفصل وحدة عن وحدة أخرى، والوجه الأبعد للجدار من المرفق والوجه الخارجي للشرفة المجاورة. 7. يتم قياس الوحدات في الطابق النموذجي في المبني. قد تختلف الأعمدة في الحجم حسب مستوى الطابق. 8. قد تكون أحجام الوحدات والتفاصيل المتعلقة بها مختلفة وذلك حسب نوع الوحدة. يرجى الرجوع إلى اتفاقية البيع والشراء لمعرفة الحجم الفعلي لكل وحدة.

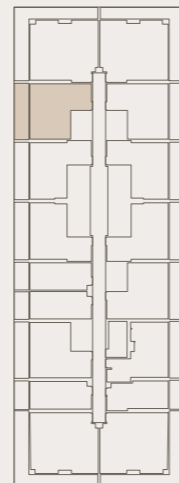
1 Bedroom | Type 07

1 Bedroom | Type 08



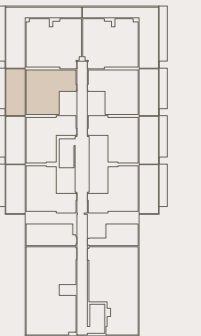
AREA	SQ.M	SQ.FT
SUITE AREA	57.05 m ²	614.08 ft ²
BALCONY AREA	16.54 m ²	178.04 ft ²
TOTAL UNITE AREA	73.59 m ²	792.12 ft ²

FLAT DESIGN COMPONENTS	
BATH	4 m ²
BEDROOM	16 m ²
LIVING & DINING	19 m ²
KITCHEN	7 m ²
CORRIDOR	7 m ²
LAUNDRY	1 m ²



AREA	SQ.M	SQ.FT
SUITE AREA	57.01 m ²	613.65 ft ²
BALCONY AREA	27.94 m ²	300.74 ft ²
TOTAL UNITE AREA	84.95 m ²	914.39 ft ²

FLAT DESIGN COMPONENTS	
BATH	4 m ²
BEDROOM	16 m ²
LIVING & DINING	19 m ²
KITCHEN	7 m ²
CORRIDOR	7 m ²
LAUNDRY	1 m ²

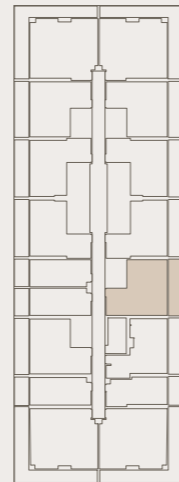


1 Bedroom | Type 09



AREA	SQ.M	SQ.FT
SUITE AREA	58.08 m ²	625.17 ft ²
BALCONY AREA	16.79 m ²	180.73 ft ²
TOTAL UNITE AREA	74.87 m ²	805.89 ft ²

FLAT DESIGN COMPONENTS	
BATH	4 m ²
BEDROOM	16 m ²
LIVING & DINING	19 m ²
KITCHEN	7 m ²
CORRIDOR	7 m ²
LAUNDRY	1 m ²

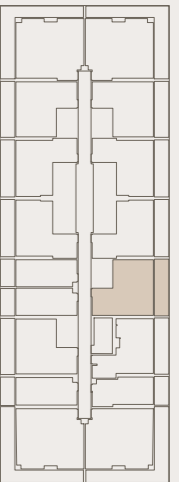


1 Bedroom Isometric View



AREA	SQ.M	SQ.FT
SUITE AREA	58.08 m ²	625.17 ft ²
BALCONY AREA	16.79 m ²	180.73 ft ²
TOTAL UNITE AREA	74.87 m ²	805.89 ft ²

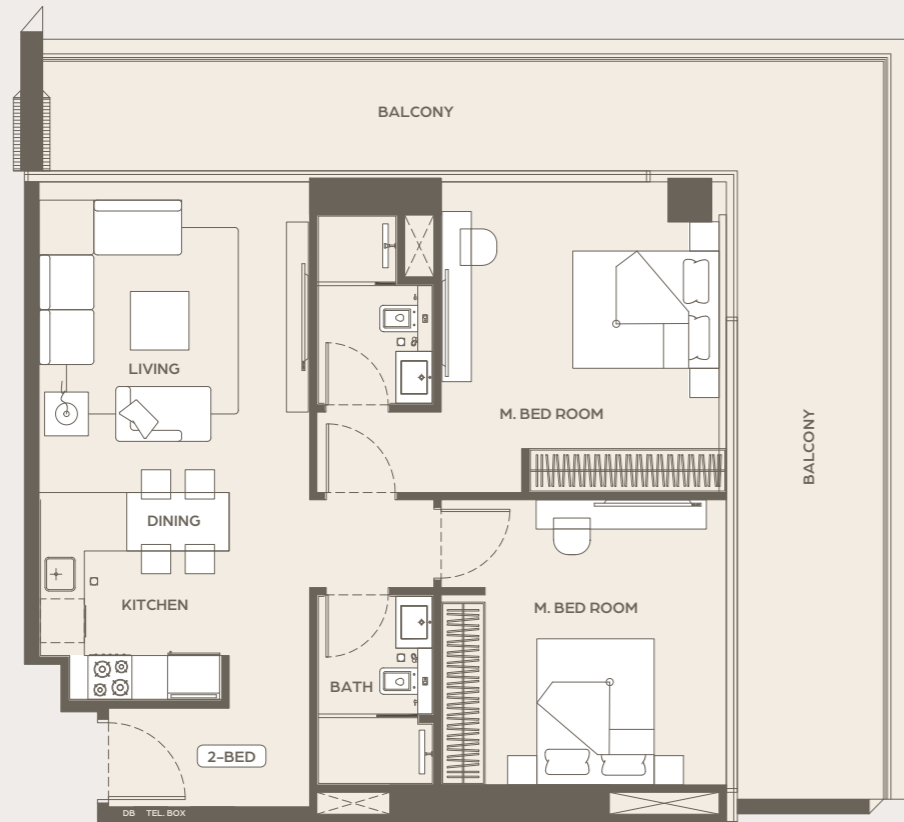
FLAT DESIGN COMPONENTS	
BATH	4 m ²
BEDROOM	16 m ²
LIVING & DINING	19 m ²
KITCHEN	7 m ²
CORRIDOR	7 m ²
LAUNDRY	1 m ²



Disclaimer: 1. All room dimensions are measured to structural elements and exclude wall finishes and construction tolerances. 2. All dimensions have been provided by our consultant architects. 3. All materials, dimensions and drawings are approximate. Information is subject to change without notice. 4. Actual suite area may vary from the stated area. Drawings not to scale. The developer reserves the right to make revisions. 5. Calculation of suite area is measured as the area bounded by the centre line of demising or partition walls separating one unit from another unit, the exterior face of all exterior walls, and the exterior face of the corridor wall enclosing the adjoining unit. 6. Calculation of balcony area is measured as the area bounded by the centre line of demising or partition walls separating one unit from another unit, the outmost face of the enclosing guard and the external face of the adjoining balcony. 7. The units are measured at typical floor in the building. Columns may vary in size depending on the floor level. 8. For each unit type, unit sizes and details might be slightly different. Please refer to the sales and purchase agreement for the actual size of each specific unit.

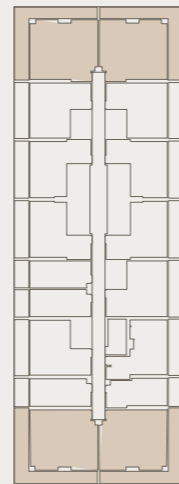
نموذج 1: إن أبعاد الغرف يتم قياسها طبقاً للمعايير الهيكلية مع استبعاد تشطيبات الجدران ودرجة تحمل البناء. 2. جميع القياسات تم تزويدها من قبل المهندسين المعماريين الاستشاريين لدينا. 3. جميع المواد والأبعاد والرسومات تقريبية. تضع المعلومات للتعبير دون إشعار مسبق. 4. قد تختلف مساحة الجناح الفعلي عن المساحة المذكورة في الرسومات إن يتم توسيع نطاقها. يحفظ المطور بالحق في إجراء التغييرات. 5. يتم قياس مساحة الجناح كخطية الجناح المركزي للجدران الفاصلة التي تفصل وحدة عن وحدة أخرى. ووجه الخارجي لجميع الجدران الخارجية، ووجه الخارجي للحجر المحيط بالوحدة المجاورة. 6. يتم قياس مساحة الشرفة على أنها المنطقة التي تحدها الخط المركزي للجدران الفاصلة والفاصلة التي تفصل وحدة عن وحدة أخرى. والوجه الأبعد للجدار من المرفق والوجه الخارجي للشرفة المجاورة. 7. يتم قياس الوحدات في الطابق النموذجي في المبني. قد تختلف الأعمدة في الحجم حسب مستوى الطابق. 8. قد تكون أحجام الوحدات والتفاصيل بها مختلفة وذلك حسب نوع الوحدة. يرجى الرجوع إلى اتفاقية البيع والشراء لمعرفة الحجم الفعلي لكل وحدة.

2 Bedroom | Type 01

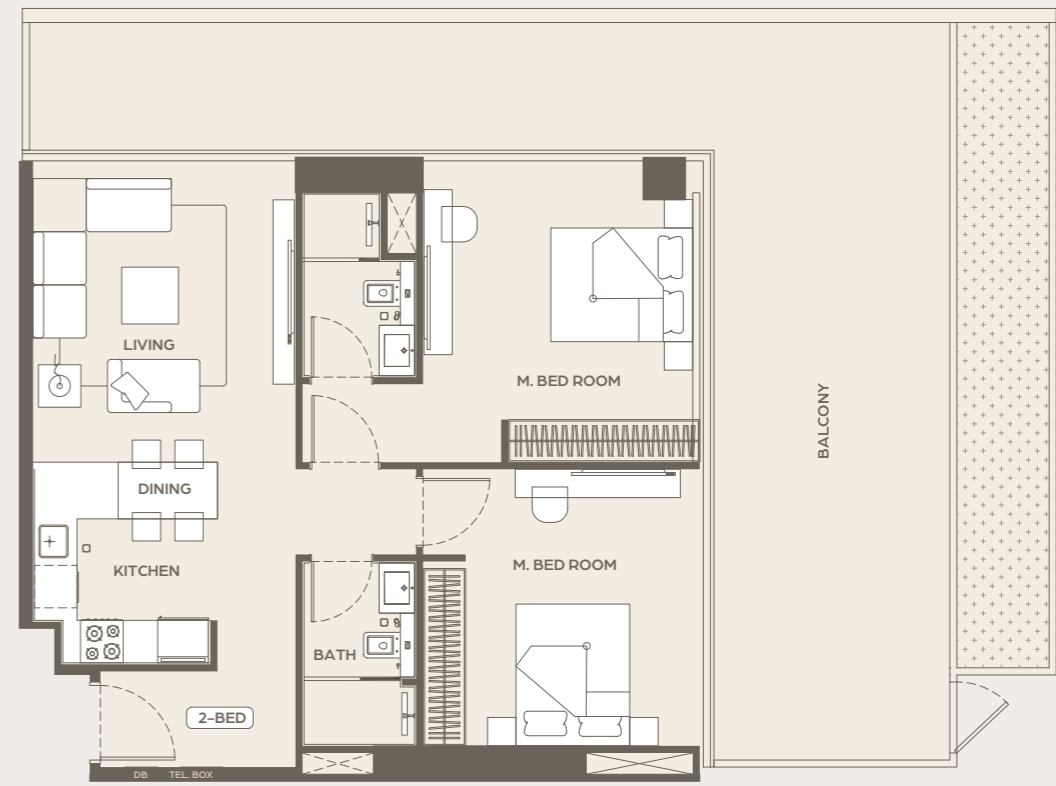


AREA	SQ.M	SQ.FT
SUITE AREA	80.72 m ²	868.86 ft ²
BALCONY AREA	35.87 m ²	386.10 ft ²
TOTAL UNITE AREA	116.59 m ²	1254.96 ft ²

FLAT DESIGN COMPONENTS	
BATH	4 m ²
BEDROOM	15 m ²
LIVING	16 m ²
KITCHEN & DINING	7 m ²
CORRIDOR	8 m ²
M.BATH	4 m ²
M.BEDROOM	18 m ²



2 Bedroom | Type 02



AREA	SQ.M	SQ.FT
SUITE AREA	80.68 m ²	868.43 ft ²
BALCONY AREA	54.93 m ²	591.26 ft ²
TOTAL UNITE AREA	135.61 m ²	1459.69 ft ²

FLAT DESIGN COMPONENTS	
BATH	4 m ²
BEDROOM	15 m ²
LIVING	16 m ²
KITCHEN & DINING	7 m ²
CORRIDOR	8 m ²
M.BATH	4 m ²
M.BEDROOM	18 m ²

