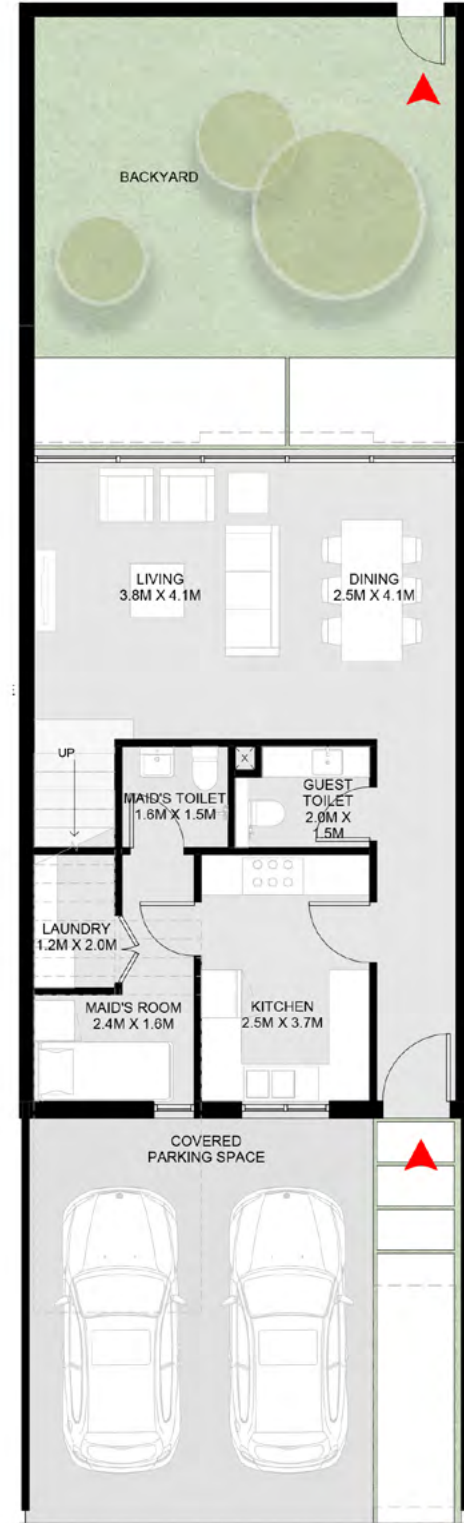


2 Bedroom Saro Townhouse - A

Ground Floor: 1,085 sq. ft.

First Floor: 880 sq. ft.

Total: 1,965 sq. ft.



Ground Floor

الطابق الأرضي: 1,085 قدم مربع

الطابق الأول: 880 قدم مربع

الإجمالي: 1,965 قدم مربع



First Floor

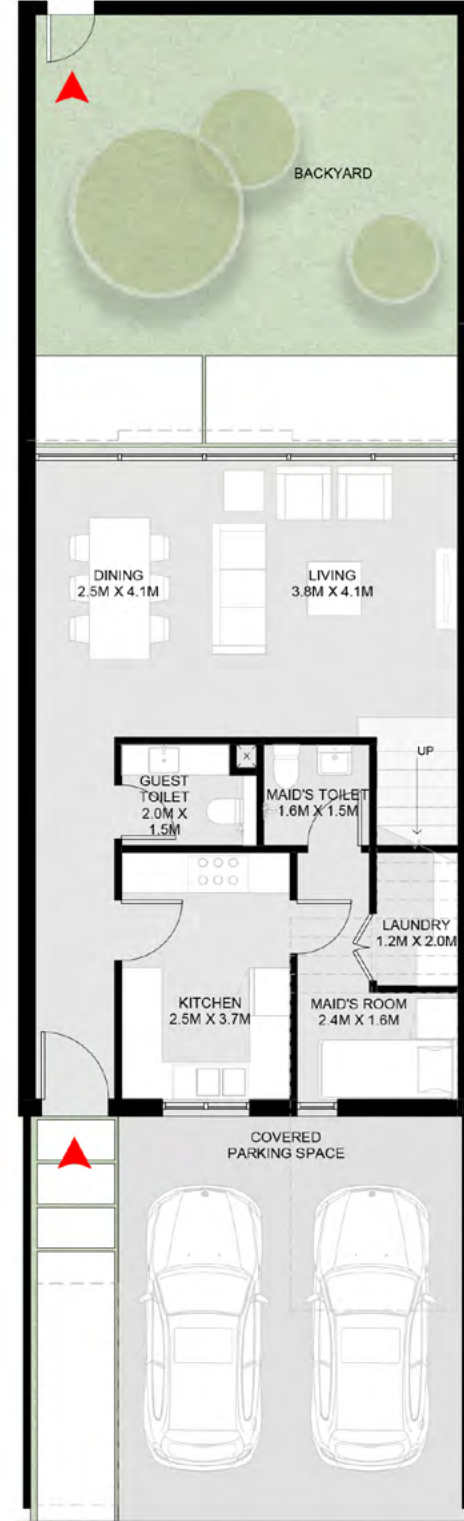
منزل سرو الريفى من غرفتي نوم

2 Bedroom Saro Townhouse - B

Ground Floor: 1,085 sq. ft.

First Floor: 880 sq. ft.

Total: 1,965 sq. ft.



Ground Floor

الطابق الأرضي: 1,085 قدم مربع

الطابق الأول: 880 قدم مربع

الإجمالي: 1,965 قدم مربع

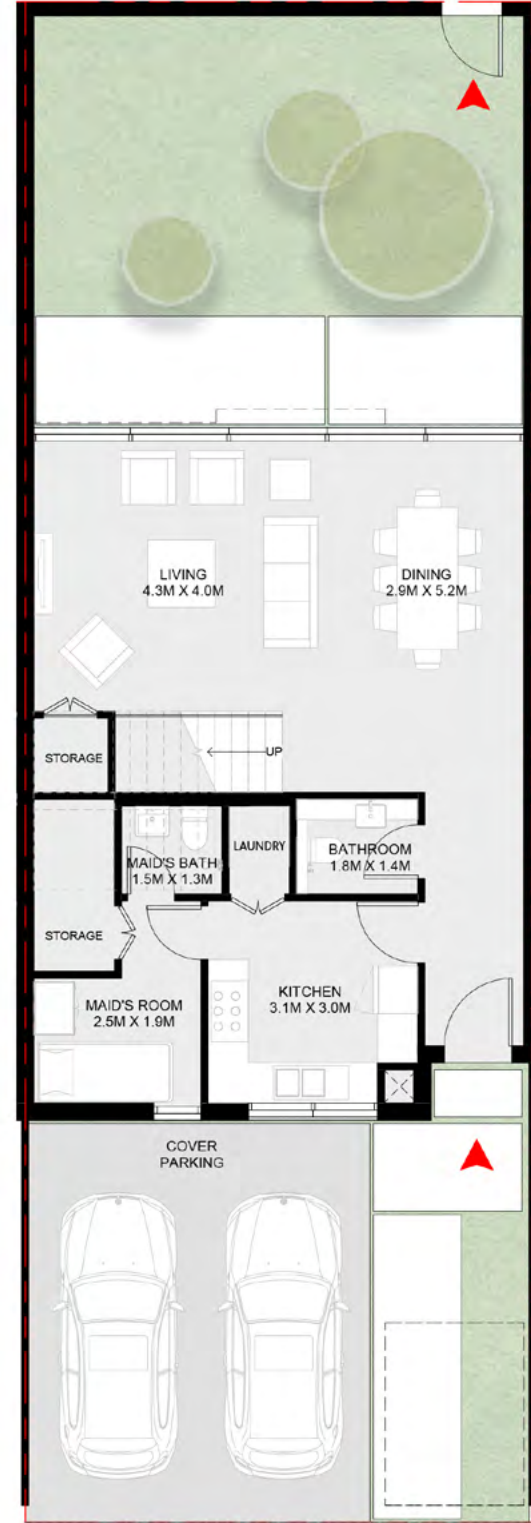


First Floor

منزل سرو الريفى من غرفتي نوم

3 Bedroom Saro Townhouse - A

Ground Floor: 1,264 sq. ft.
First Floor: 1,084 sq. ft.
Total: 2,348 sq. ft.



Ground Floor

الطابق الأرضي: 1,264 قدم مربع
الطابق الأول: 1,084 قدم مربع
الإجمالي: 2,348 قدم مربع

منزل سرو الريفى من 3 غرف نوم - A



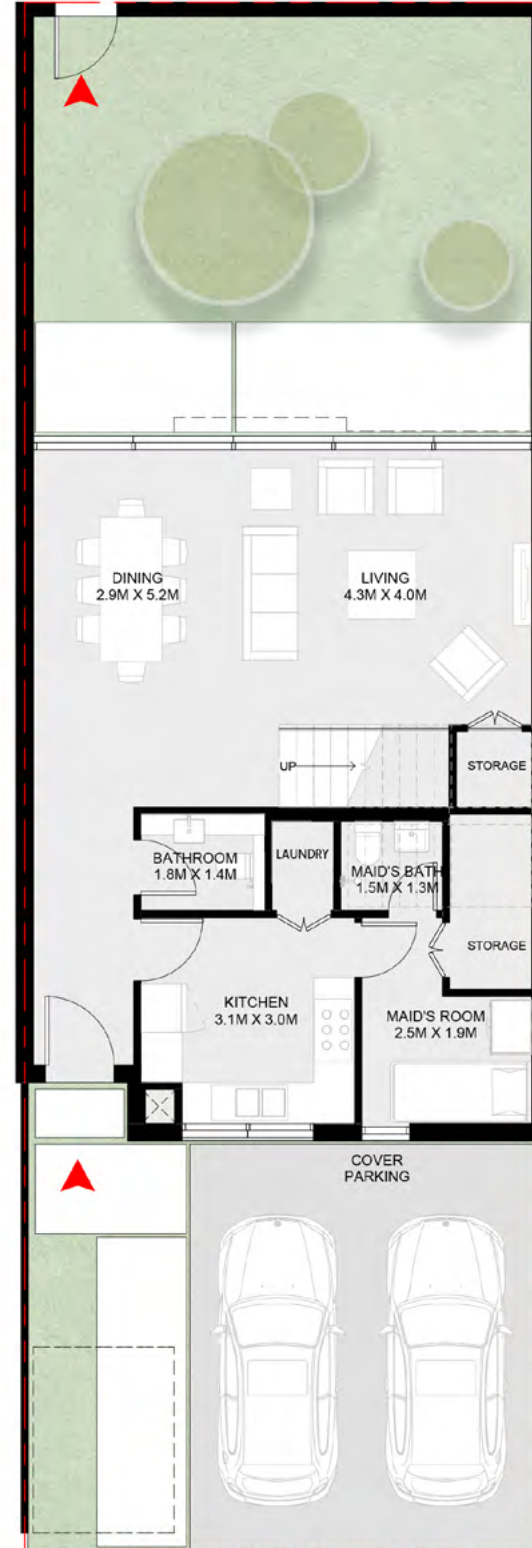
First Floor

3 Bedroom Saro Townhouse - B

Ground Floor: 1,264 sq. ft.

First Floor: 1,084 sq. ft.

Total: 2,348 sq. ft.

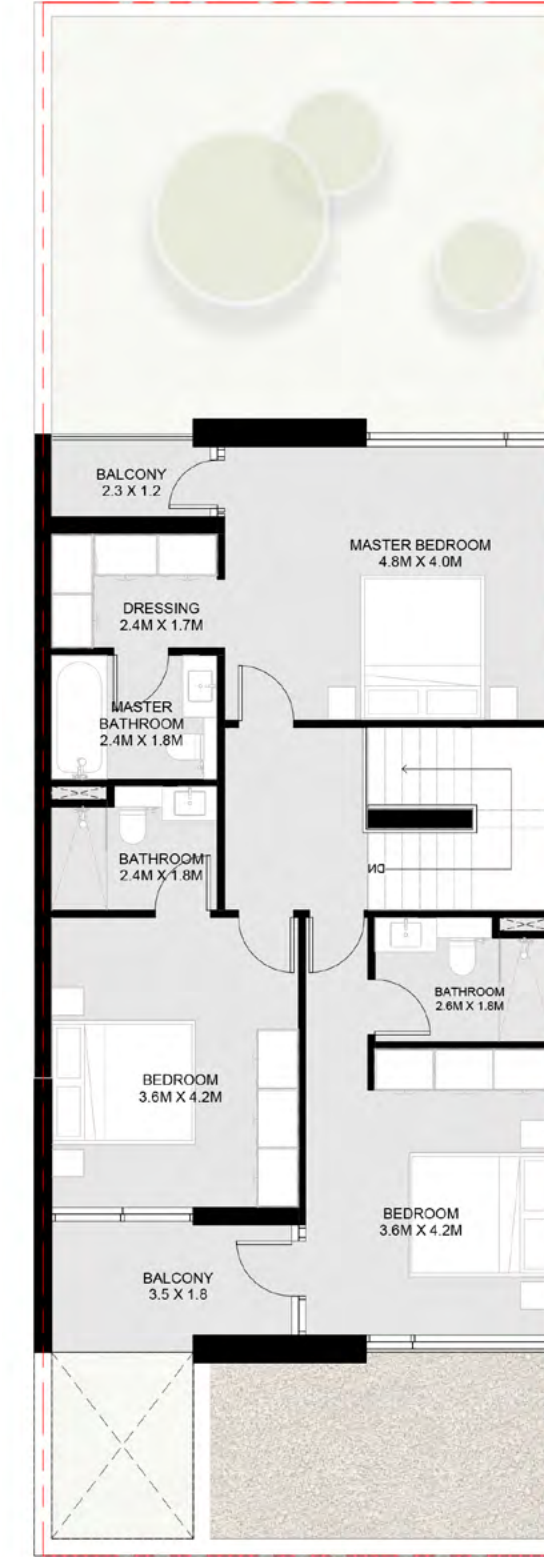


Ground Floor

الطابق الأرضي: 1,264 قدم مربع

الطابق الأول: 1,084 قدم مربع

الإجمالي: 2,348 قدم مربع



First Floor

منزل سرو الريفى من 3 غرف نوم - B

3 Bedroom Saro Corner/End Townhouse - A

Ground Floor: 1,280 sq. ft.

First Floor: 1,069 sq. ft.

Total: 2,349 sq. ft.



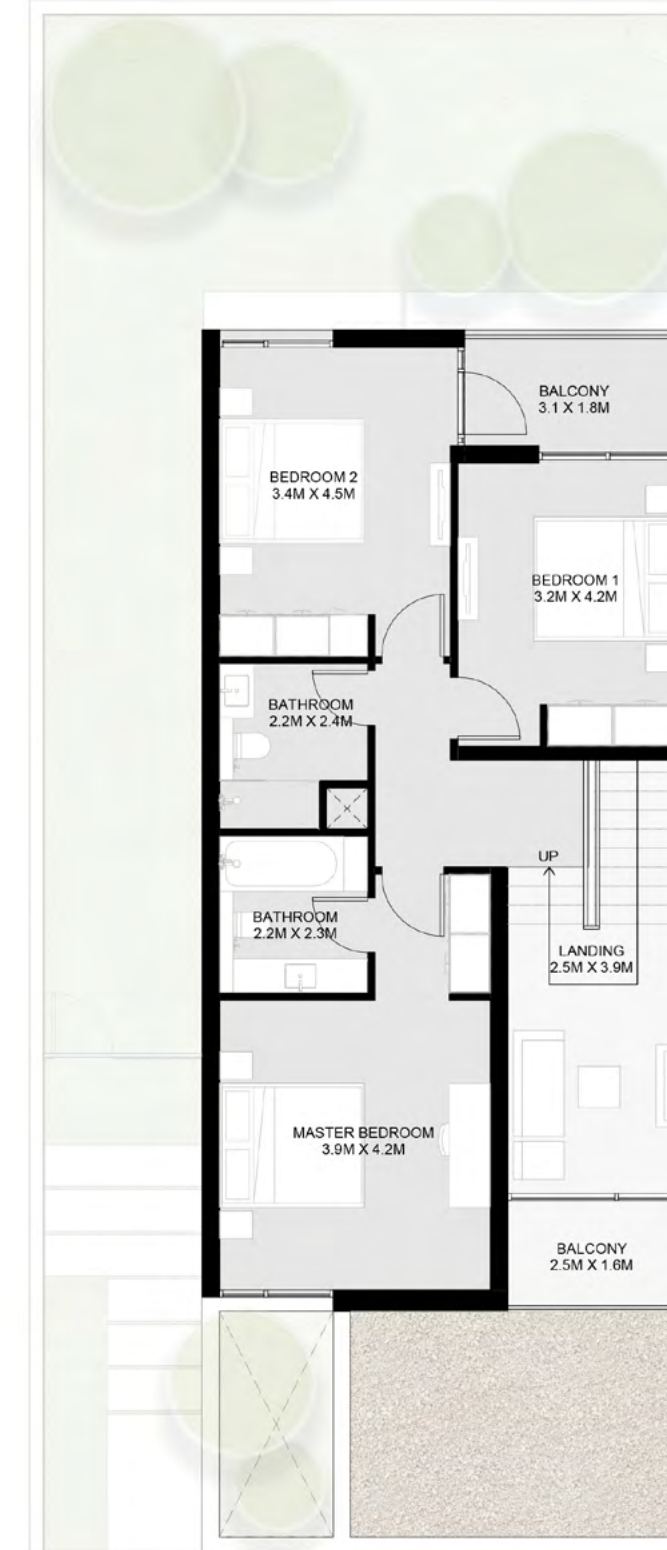
Ground Floor

الطابق الأرضي: 1,280 قدم مربع

الطابق الأول: 1,069 قدم مربع

الإجمالي: 2,349 قدم مربع

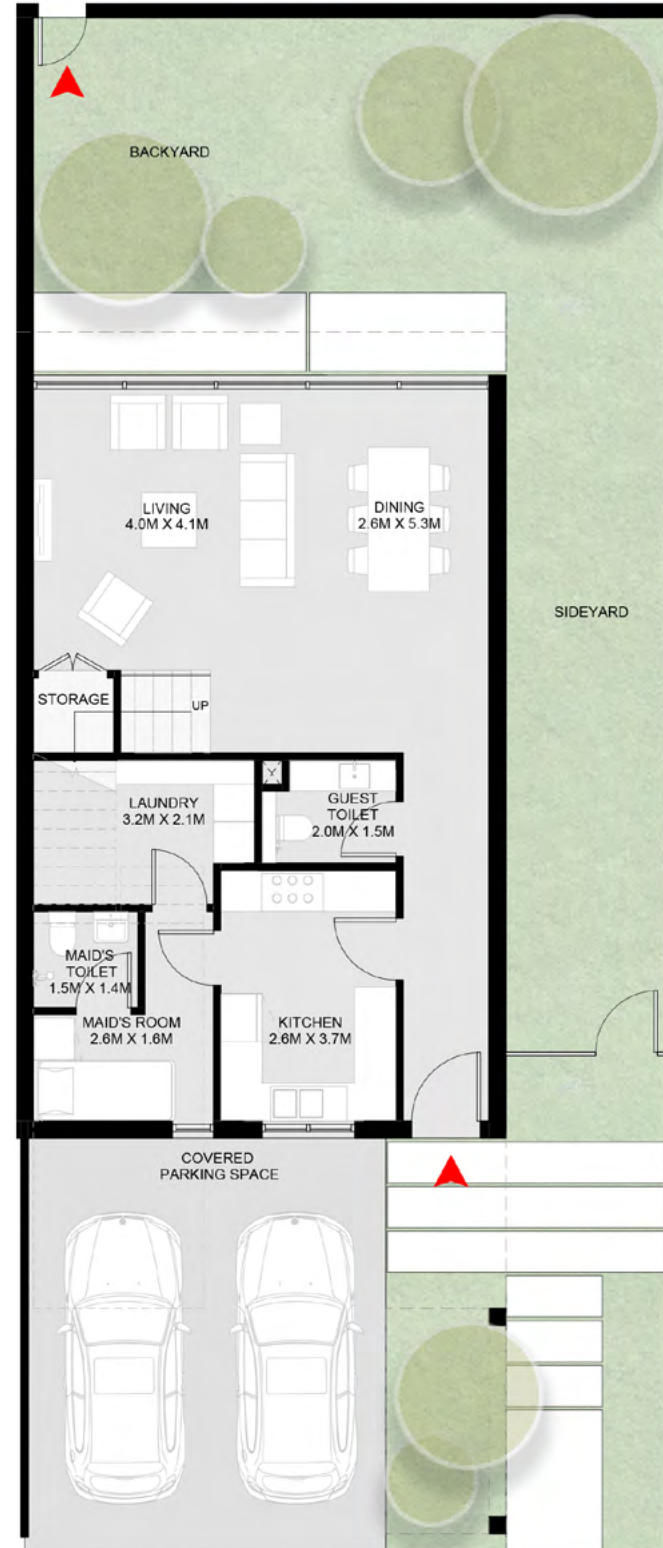
منزل سرو الريفى بواجهتين من 3 غرف نوم - A



First Floor

3 Bedroom Saro Corner/End Townhouse - B

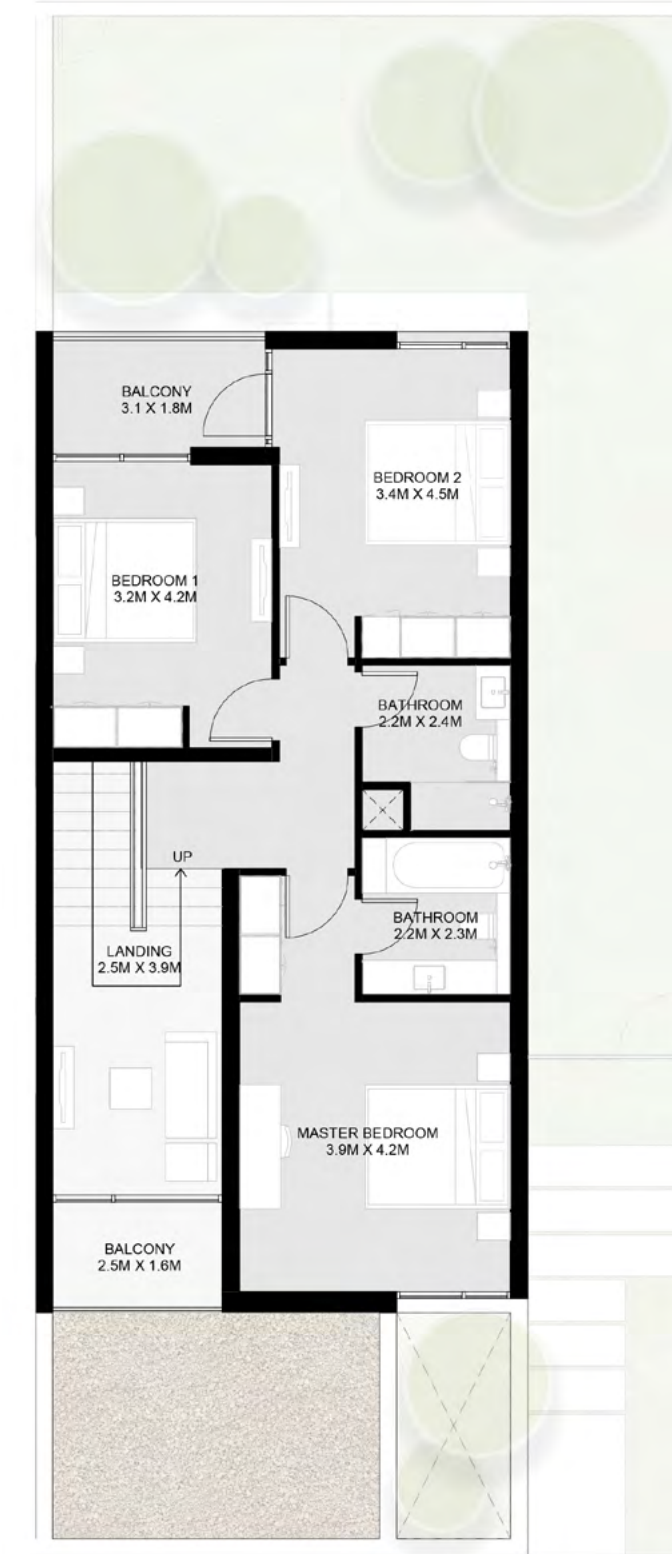
Ground Floor: 1,280 sq. ft.
First Floor: 1,069 sq. ft.
Total: 2,349 sq. ft.



Ground Floor

الطابق الأرضي: 1,280 قدم مربع
الطابق الأول: 1,069 قدم مربع
الإجمالي: 2,349 قدم مربع

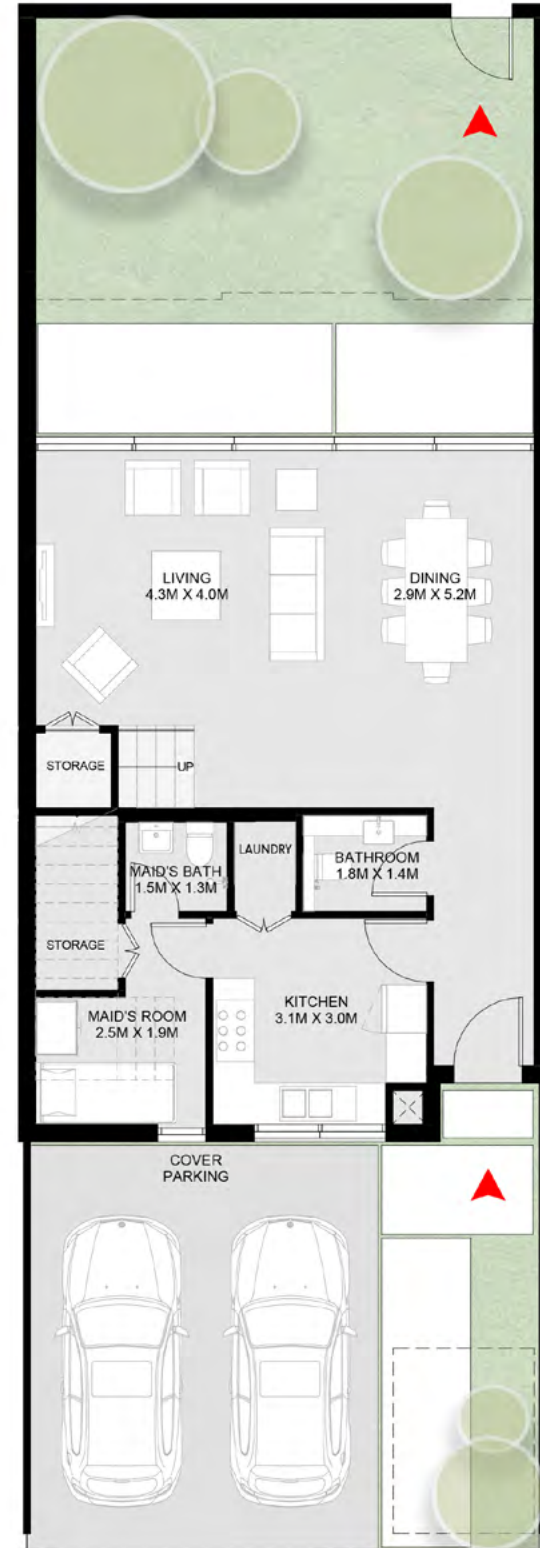
منزل سرو الريفي بواجهتين من 3 غرف نوم - B



First Floor

4 Bedroom Saro Townhouse - A

Ground Floor: 1,418 sq. ft.
First Floor: 1,243 sq. ft.
Total: 2,661 sq. ft.



Ground Floor

الطابق الأرضي: 1,418 قدم مربع
الطابق الأول: 1,243 قدم مربع
الإجمالي: 2,661 قدم مربع

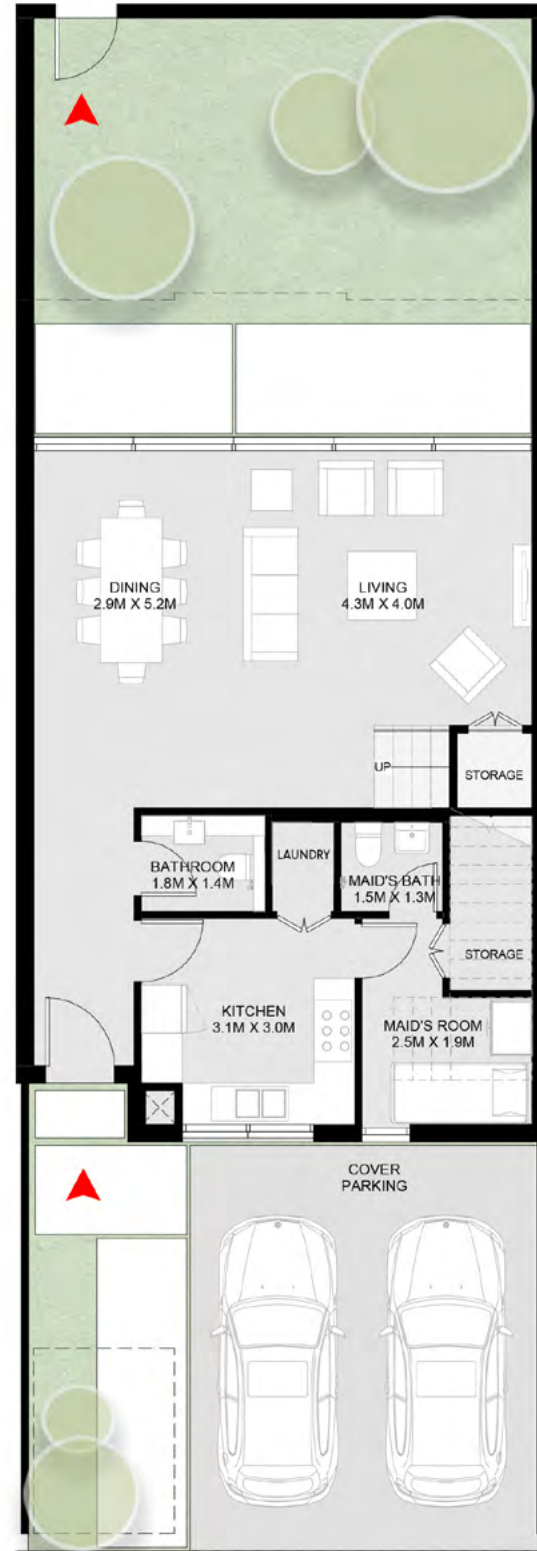
منزل سرو الريفى A - من 4 غرف نوم



First Floor

4 Bedroom Saro Townhouse - B

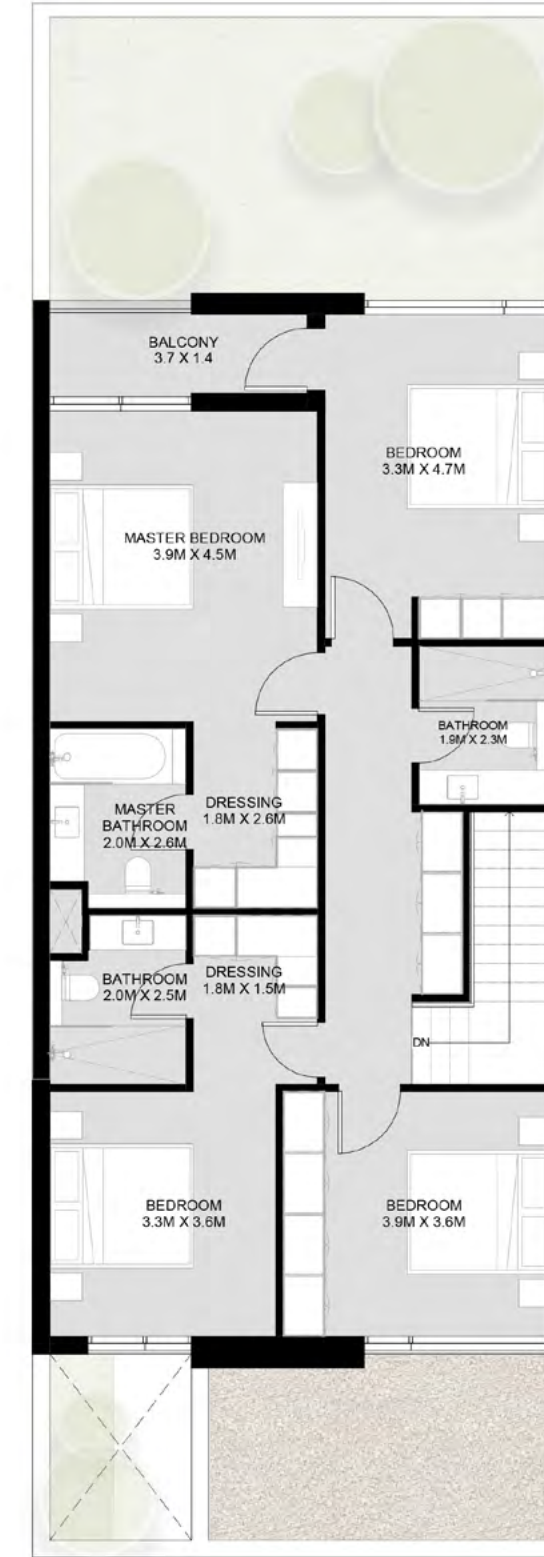
Ground Floor: 1,418 sq. ft.
First Floor: 1,243 sq. ft.
Total: 2,661 sq. ft.



Ground Floor

الطابق الأرضي: 1,418 قدم مربع
الطابق الأول: 1,243 قدم مربع
الإجمالي: 2,661 قدم مربع

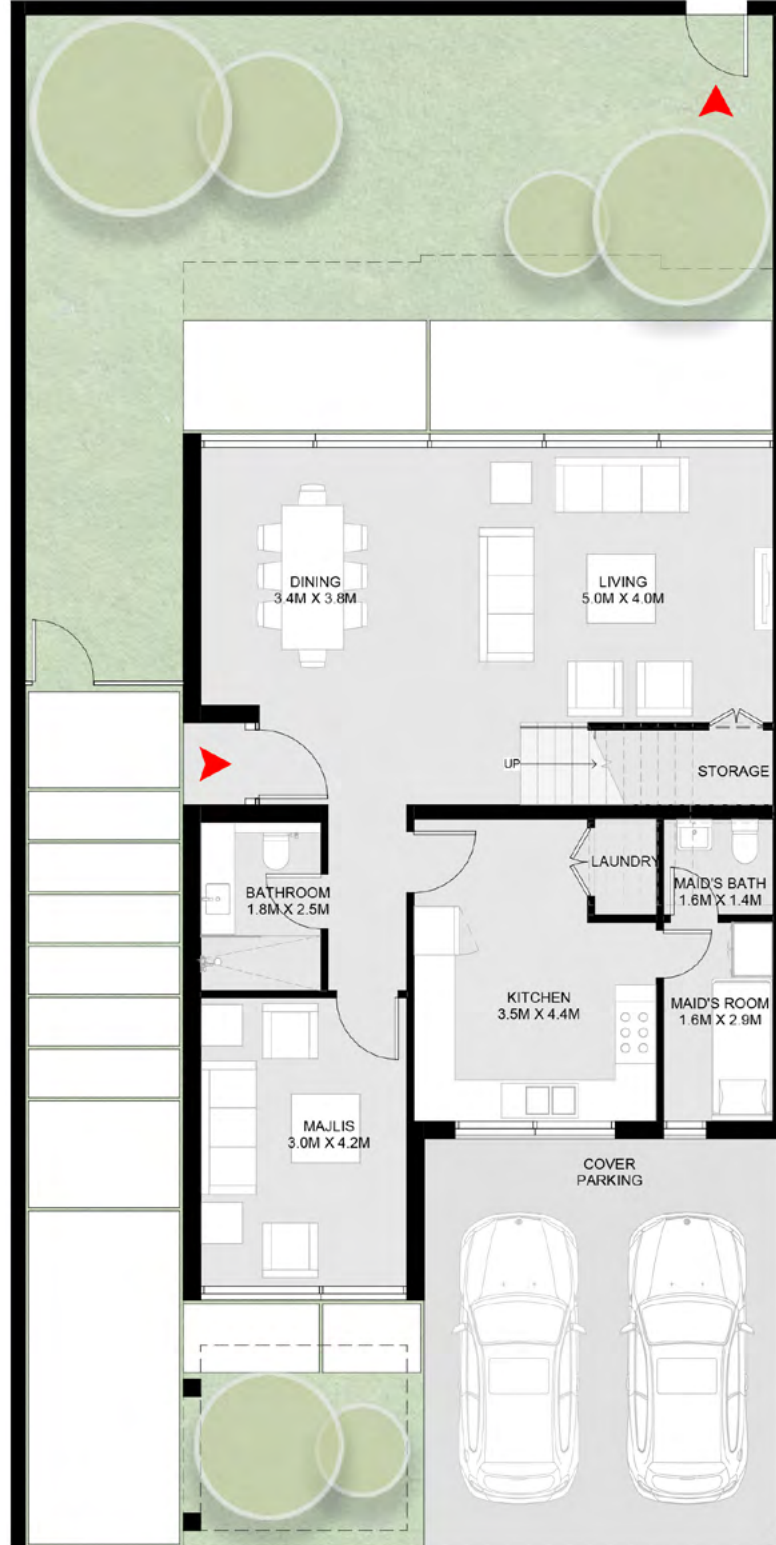
منزل سرو الريفى من 4 غرف نوم - B



First Floor

4 Bedroom Saro Corner/End Townhouse - A

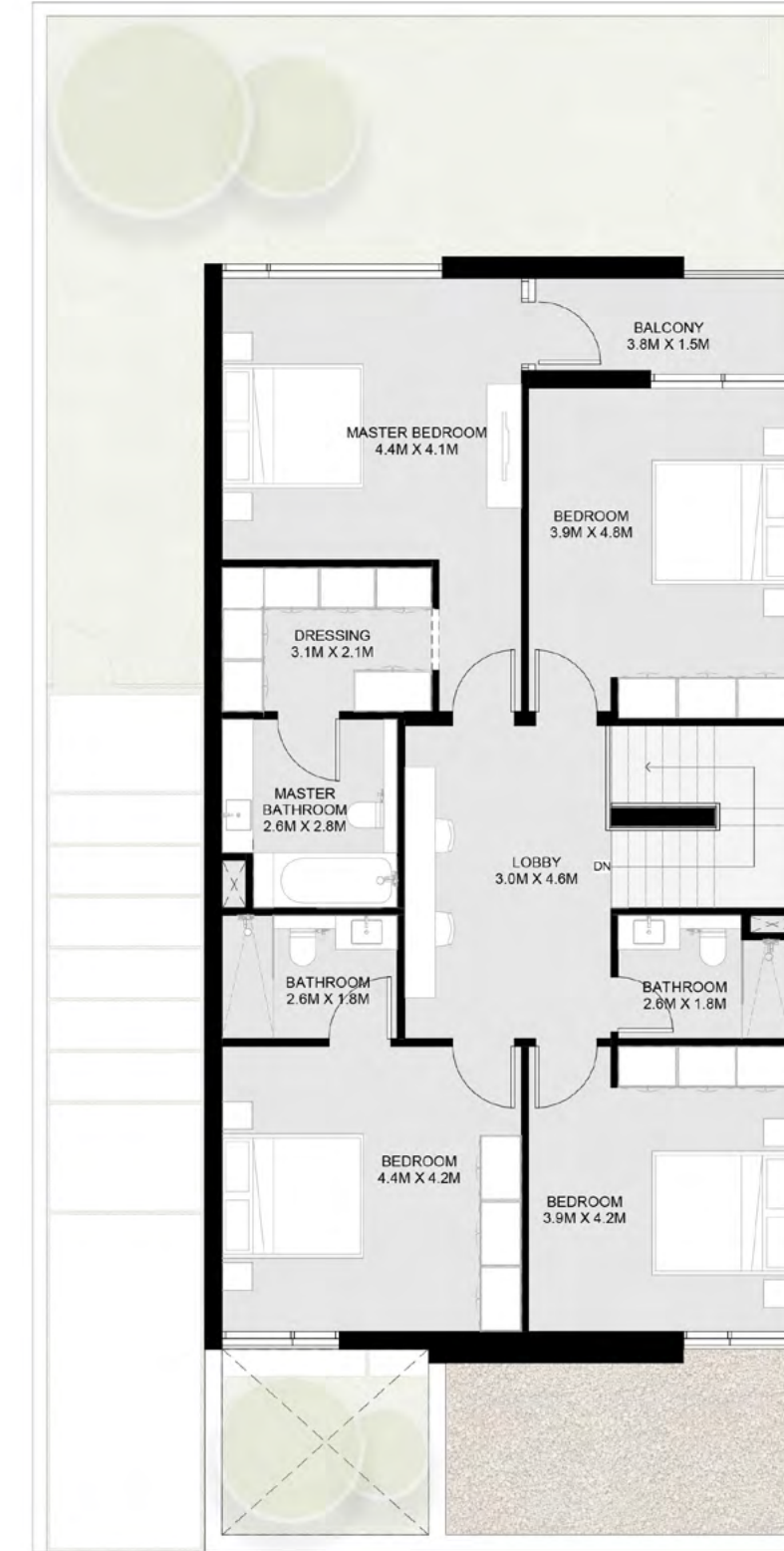
Ground Floor: 1,668 sq. ft.
First Floor: 1,488 sq. ft.
Total: 3,156 sq. ft.



Ground Floor

الطابق الأرضي: 1,668 قدم مربع
الطابق الأول: 1,488 قدم مربع
الإجمالي: 3,156 قدم مربع

منزل سرو الريفى بواجهتين A - من 4 غرف نوم



First Floor

4 Bedroom Saro Corner/End Townhouse - B

Ground Floor: 1,668 sq. ft.

First Floor: 1,488 sq. ft.

Total: 3,156 sq. ft.



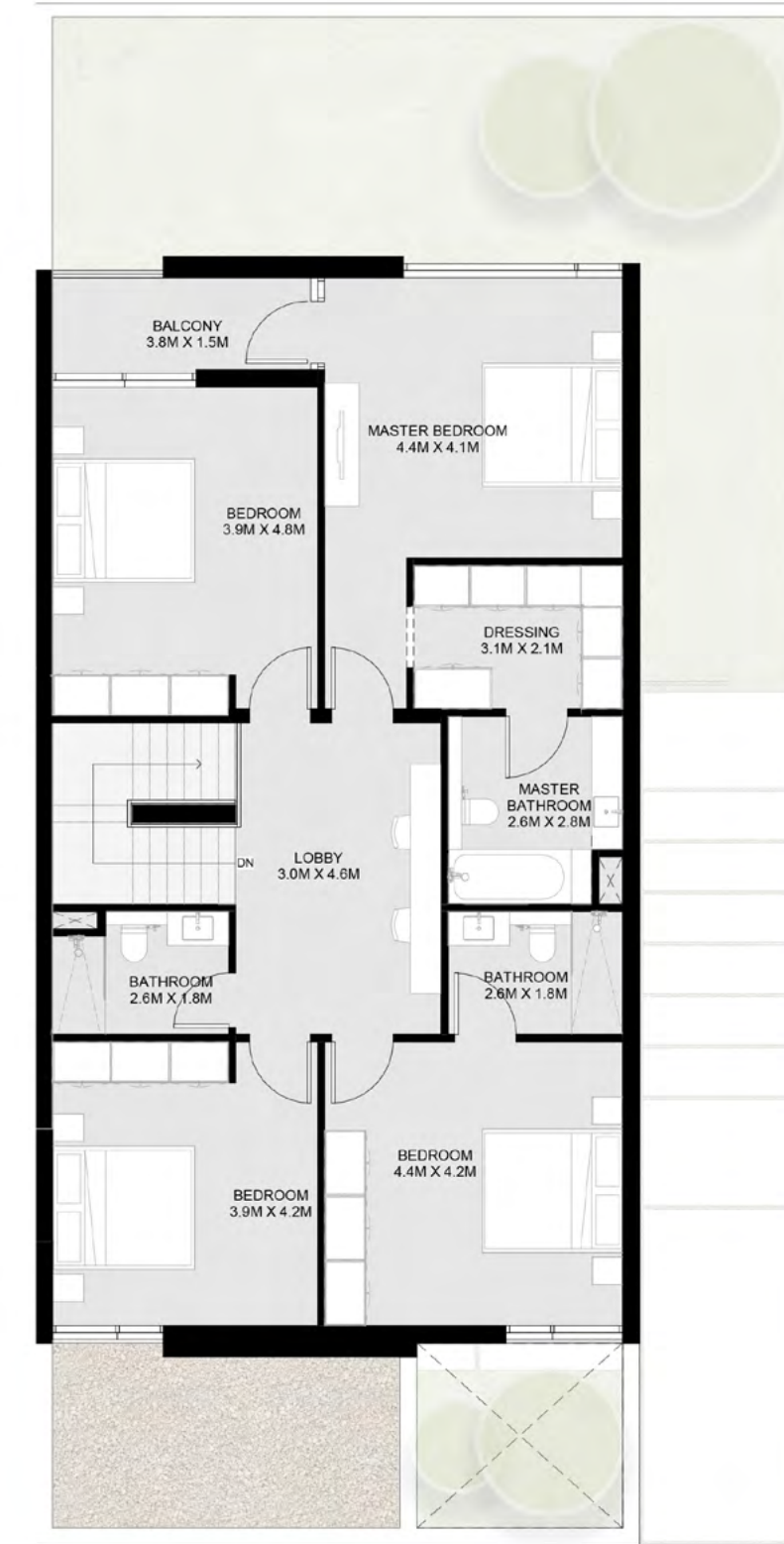
Ground Floor

الطابق الأرضي: 1,668 قدم مربع

الطابق الأول: 1,488 قدم مربع

الإجمالي: 3,156 قدم مربع

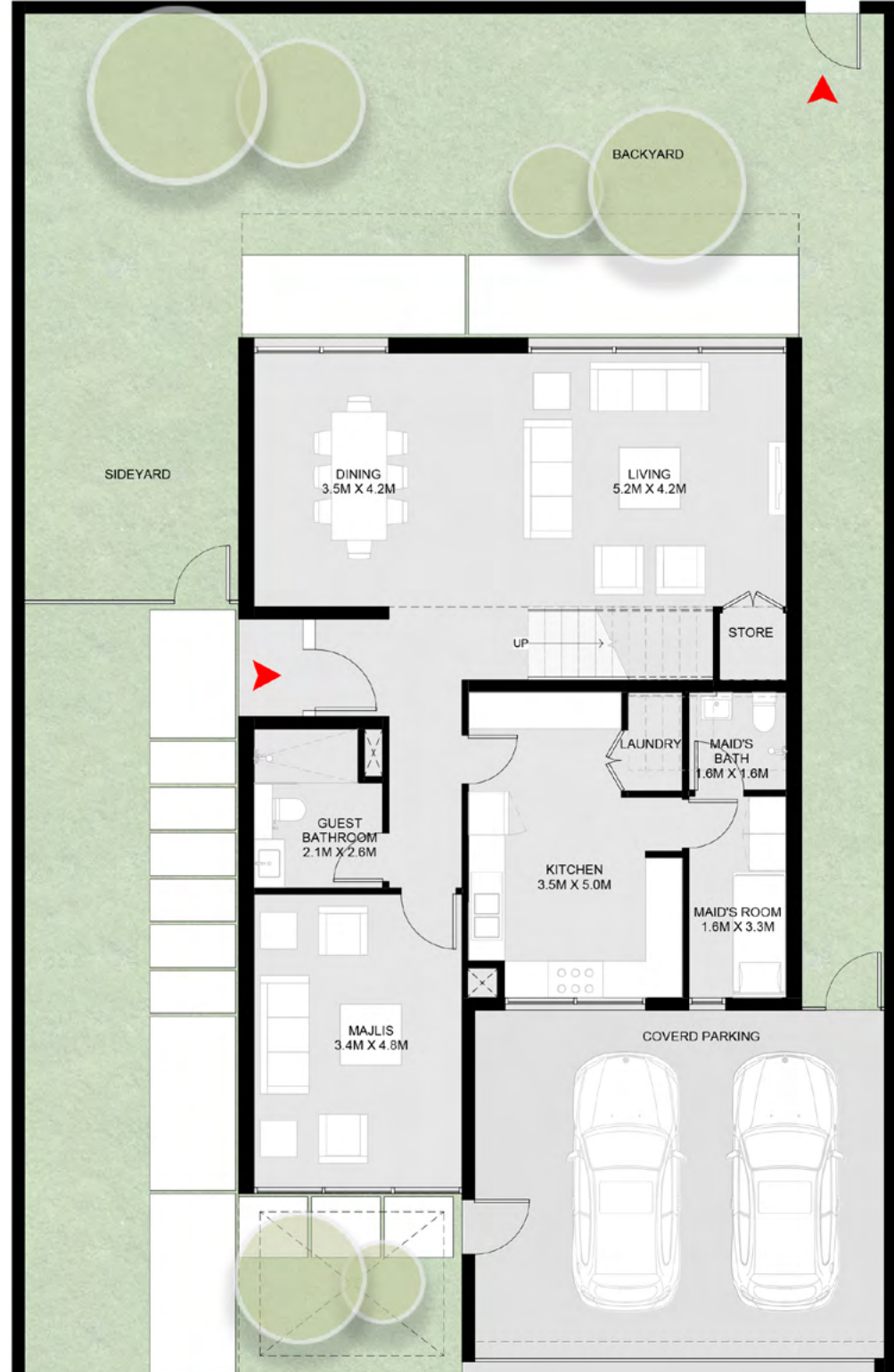
منزل سرو الريفى بواجهتين من 4 غرف نوم - B



First Floor

4 Bedroom Saro Villa – 1 A

Ground Floor: 1,896 sq. ft.
First Floor: 1,644 sq. ft.
Total: 3,540 sq. ft.



Ground Floor

الطابق الأرضي: 1,896 قدم مربع
الطابق الأول: 1,644 قدم مربع
الإجمالي: 3,540 قدم مربع

فيلا سرو من 4 غرف نوم – 1 A



First Floor

Measurements are indicative 'finish to finish' in Metric & Imperial excluding construction tolerance | Plot/unit dimensions may vary from brochure, and unit types/plans may exist as mirrored versions | All images used are for illustrative purposes only | Unless stated otherwise, all fittings and interior decorative items shown are for illustrative purposes only | The developer reserves the right to make alterations, at its absolute discretion, without any liability whatsoever up to the final 'as built' status.

تشير الأرقام الواردة إلى القياسات النهائية من سطح الحائط المشطوب إلى سطح الحائط المشطوب المقابل له وبالوحدات المترية والإنجليزية باستثناء التفاوت المسموح به في الأعمال الإنشائية | قد تختلف أبعاد القطع/الوحدات عما هو موضح في البرشور وقد يتم عرض أصناف/مخططات الوحدات بنسخ معكوسة | جميع الصور الواردة هي لأغراض التوضيح فقط | جميع التجهيزات والديكورات الداخلية الواردة هي لأغراض التوضيح فقط، ما لم يرد خلاف ذلك صراحة | يحتفظ المطور، ووفقاً لتقديره المطلق، بحقه في إجراء التعديلات دون أي مسؤولية مترتبة على ذلك حتى إنجاز العمل بصورة نهائية.

4 Bedroom Saro Villa – 1 B

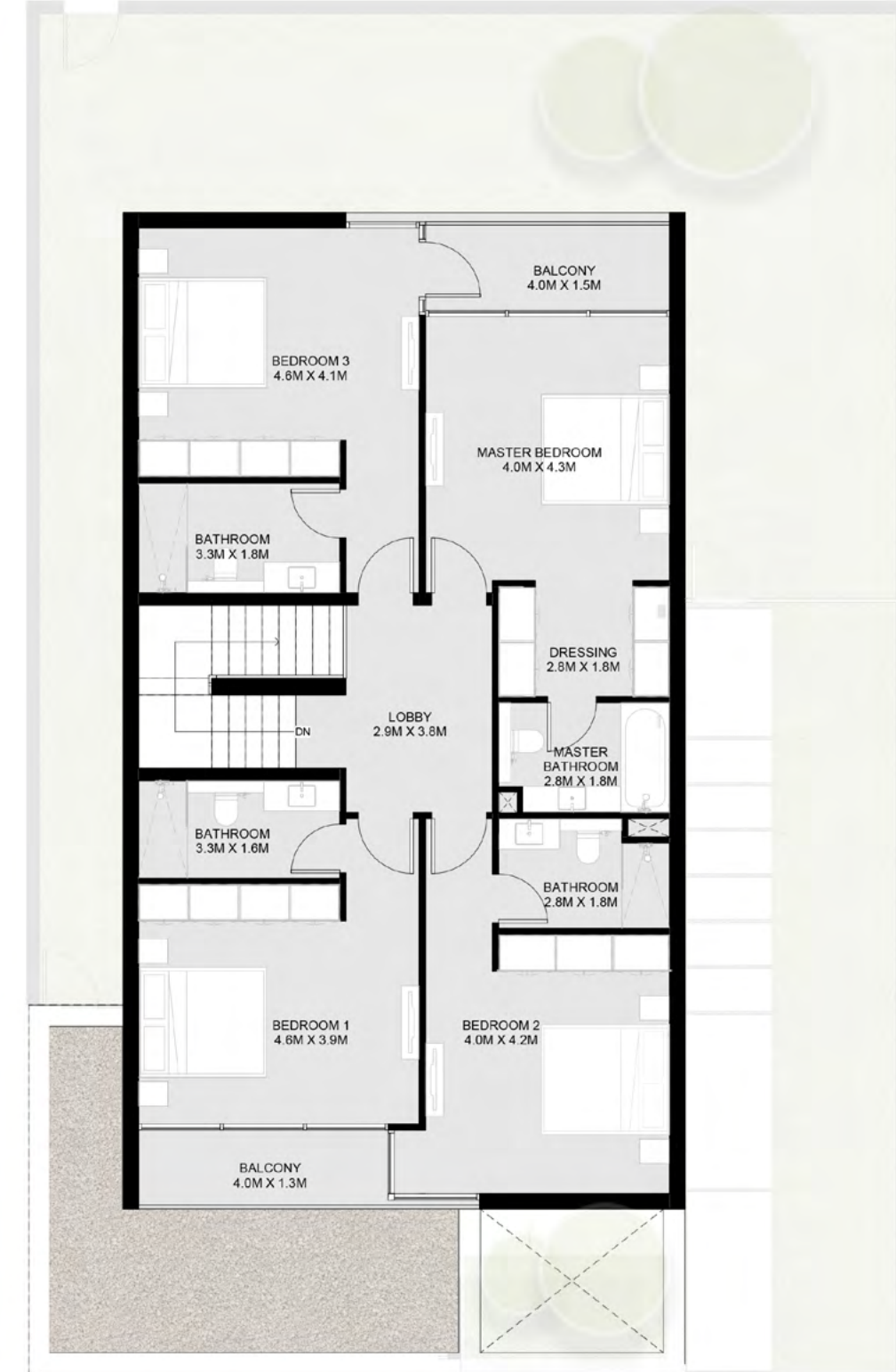
Ground Floor: 1,896 sq. ft.
First Floor: 1,644 sq. ft.
Total: 3,540 sq. ft.



Ground Floor

الطابق الأرضي: 1,896 قدم مربع
الطابق الأول: 1,644 قدم مربع
الإجمالي: 3,540 قدم مربع

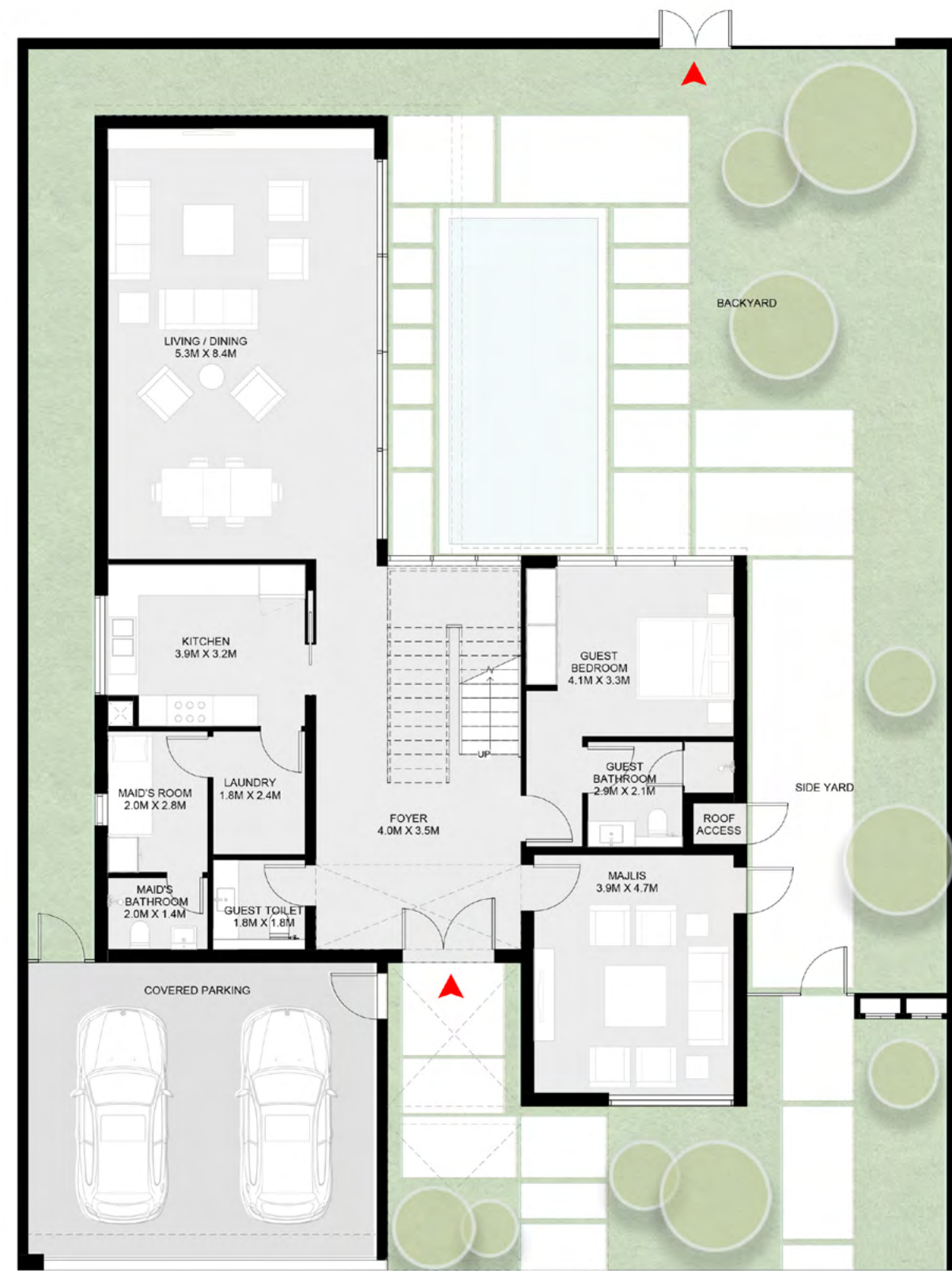
فيلا سارو من 4 غرف نوم – 1 B



First Floor

4 Bedroom Saro Villa – 2 A

Ground Floor: 2,412 sq. ft.
First Floor: 1,990 sq. ft.
Total: 4,402 sq. ft.



Ground Floor

فيلا سارو من 4 غرف نوم – 2 A

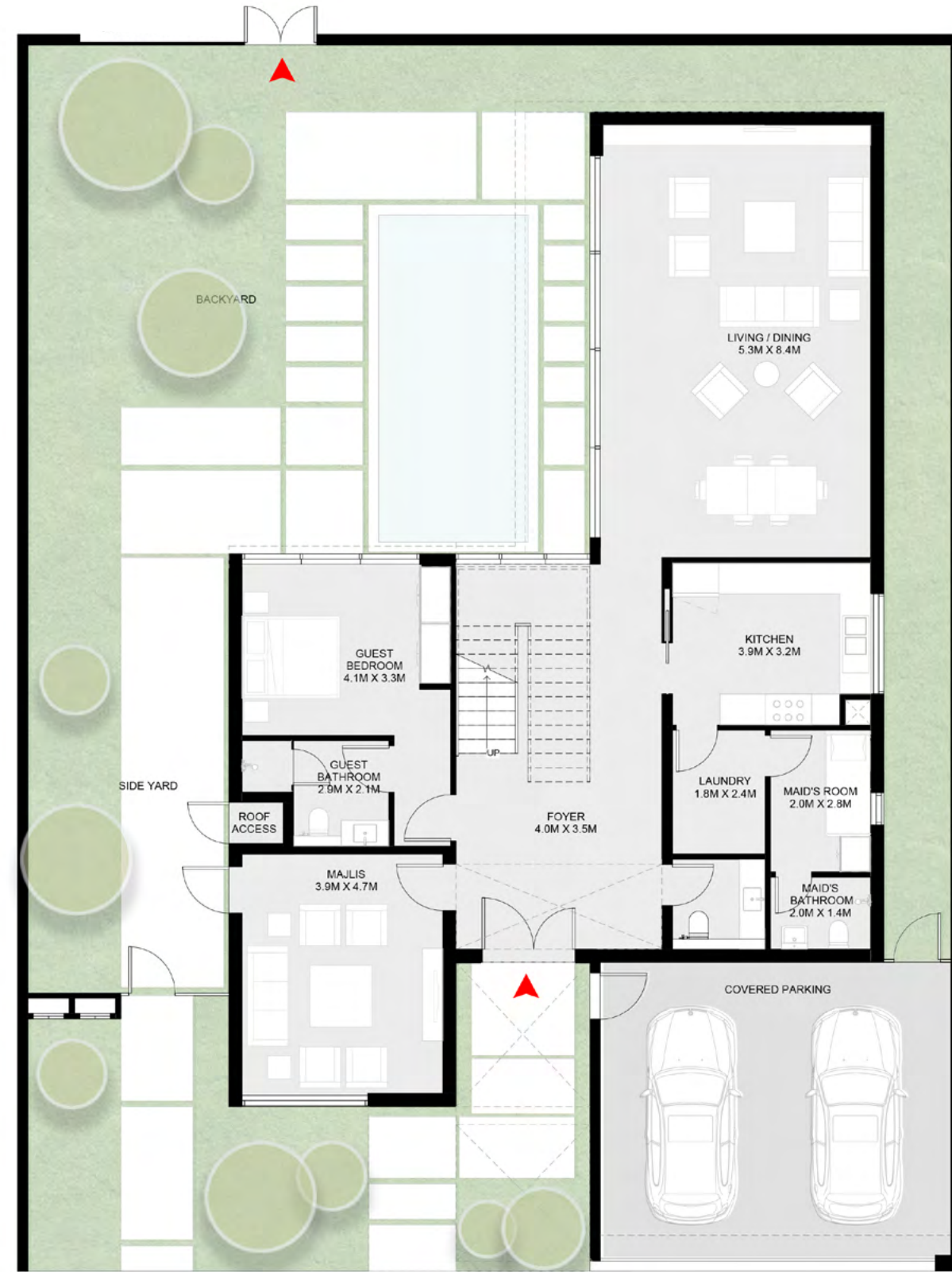
الطابق الأرضي: 2,412 قدم مربع
الطابق الأول: 1,990 قدم مربع
الإجمالي: 4,402 قدم مربع



First Floor

4 Bedroom Saro Villa – 2 B

Ground Floor: 2,412 sq. ft.
First Floor: 1,990 sq. ft.
Total: 4,402 sq. ft.



Ground Floor

الطابق الأرضي: 2,412 قدم مربع
الطابق الأول: 1,990 قدم مربع
الإجمالي: 4,402 قدم مربع

فيلا سارو من 4 غرف نوم – 2 B



First Floor

5 Bedroom Saro Forest Signature Villa - A

Ground Floor: 2,989 sq. ft.
 First Floor: 2,431 sq. ft.
 Second Floor: 1,264 sq. ft.
 Total: 6,684 sq. ft.



Ground Floor

فيلا سرو فورست الفاخرة من 5 غرف نوم - A

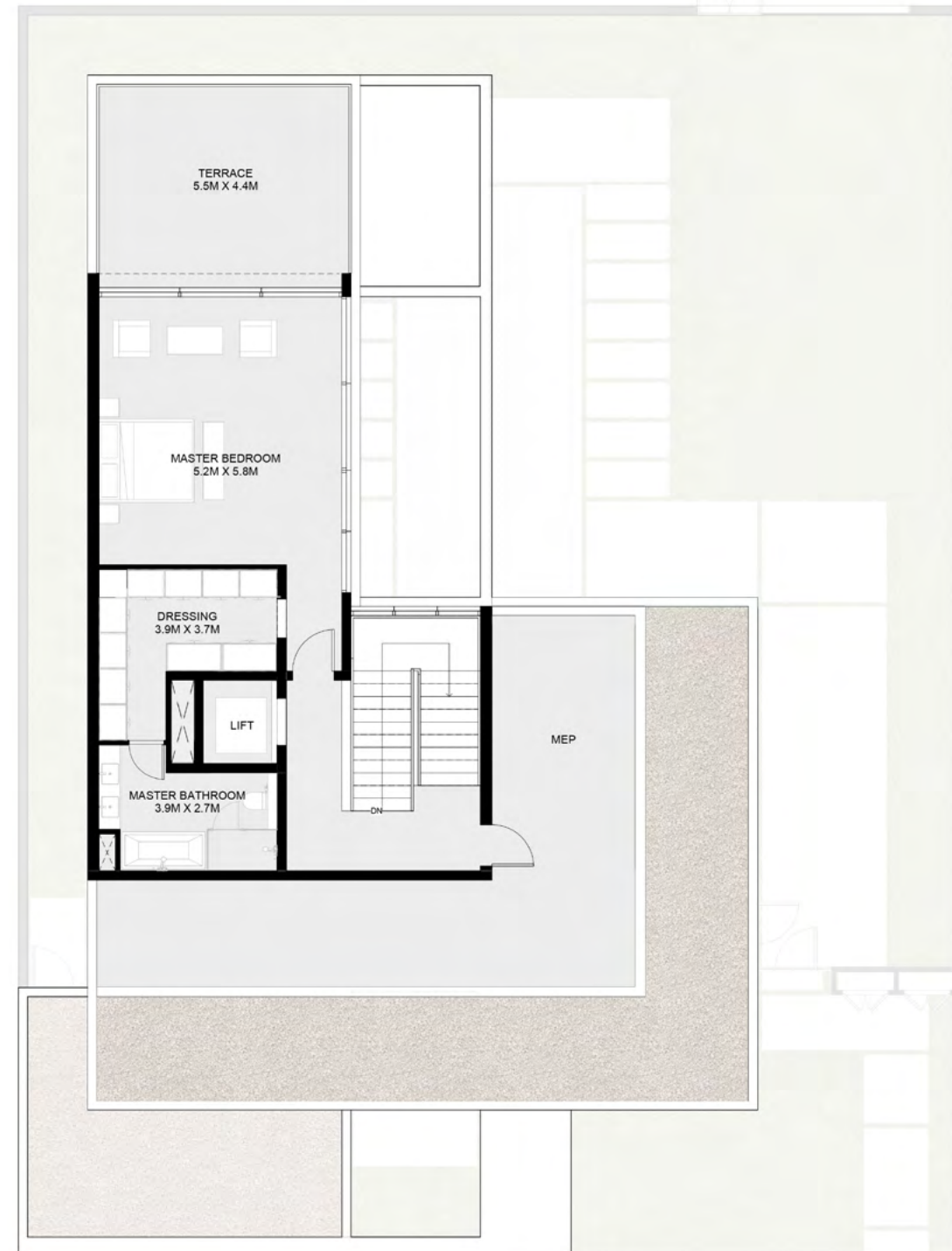
الطابق الأرضي: 2,989 قدم مربع
 الطابق الأول: 2,431 قدم مربع
 الطابق الثاني: 1,264 قدم مربع
 الإجمالي: 6,684 قدم مربع



First Floor

5 Bedroom Saro Forest Signature Villa - A

Ground Floor: 2,989 sq. ft.
First Floor: 2,431 sq. ft.
Second Floor: 1,264 sq. ft.
Total: 6,684 sq. ft.



Second Floor



5 Bedroom Saro Forest Signature Villa - B

Ground Floor: 2,989 sq. ft.
 First Floor: 2,431 sq. ft.
 Second Floor: 1,264 sq. ft.
 Total: 6,684 sq. ft.



Ground Floor

الطابق الأرضي: 2,989 قدم مربع
 الطابق الأول: 2,431 قدم مربع
 الطابق الثاني: 1,264 قدم مربع
 الإجمالي: 6,684 قدم مربع

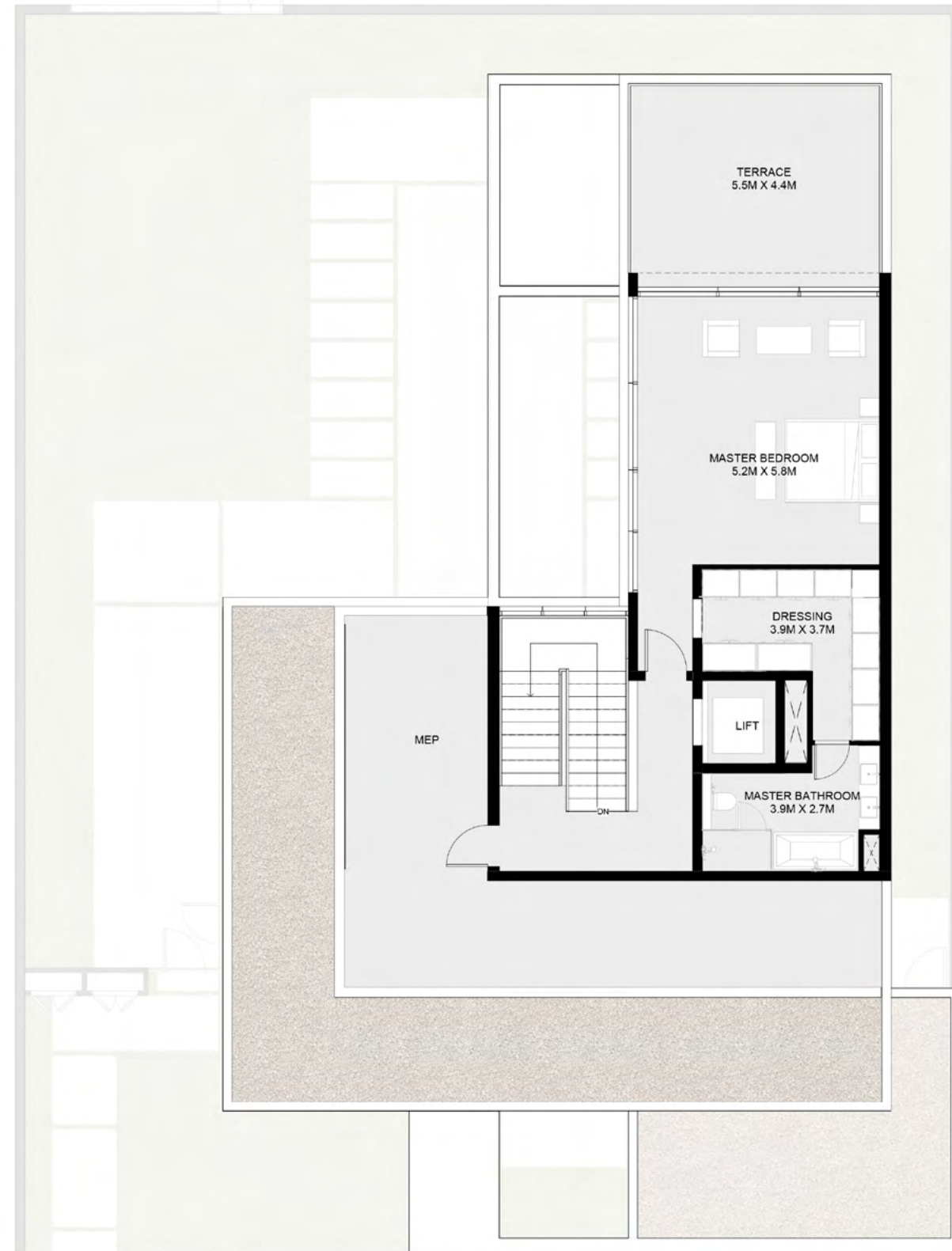
فيلا سرو فوريسست الفاخرة من 5 غرف نوم - B



First Floor

5 Bedroom Saro Forest Signature Villa - B

Ground Floor: 2,989 sq. ft.
First Floor: 2,431 sq. ft.
Second Floor: 1,264 sq. ft.
Total: 6,684 sq. ft.



Second Floor



6 Bedroom Saro Forest Signature Villa - A

Ground Floor: 3,998 sq. ft.
 First Floor: 3,477 sq. ft.
 Second Floor: 1,760 sq. ft.
Total: 9,235 sq. ft.



Ground Floor

الطابق الأرضي: 3,998 قدم مربع
 الطابق الأول: 3,477 قدم مربع
 الطابق الثاني: 1,760 قدم مربع
الإجمالي: 9,235 قدم مربع

فيلا سرو فوريسست الفاخرة من 6 غرف نوم - A



First Floor

6 Bedroom Saro Forest Signature Villa - A

Ground Floor: 3,998 sq. ft.
First Floor: 3,477 sq. ft.
Second Floor: 1,760 sq. ft.
Total: 9,235 sq. ft.



Second Floor



6 Bedroom Saro Forest Signature Villa - B

Ground Floor: 3,998 sq. ft.
 First Floor: 3,477 sq. ft.
 Second Floor: 1,760 sq. ft.
 Total: 9,235 sq. ft.



Ground Floor

فيلا سرو فوريسست الفاخرة من 6 غرف نوم - B

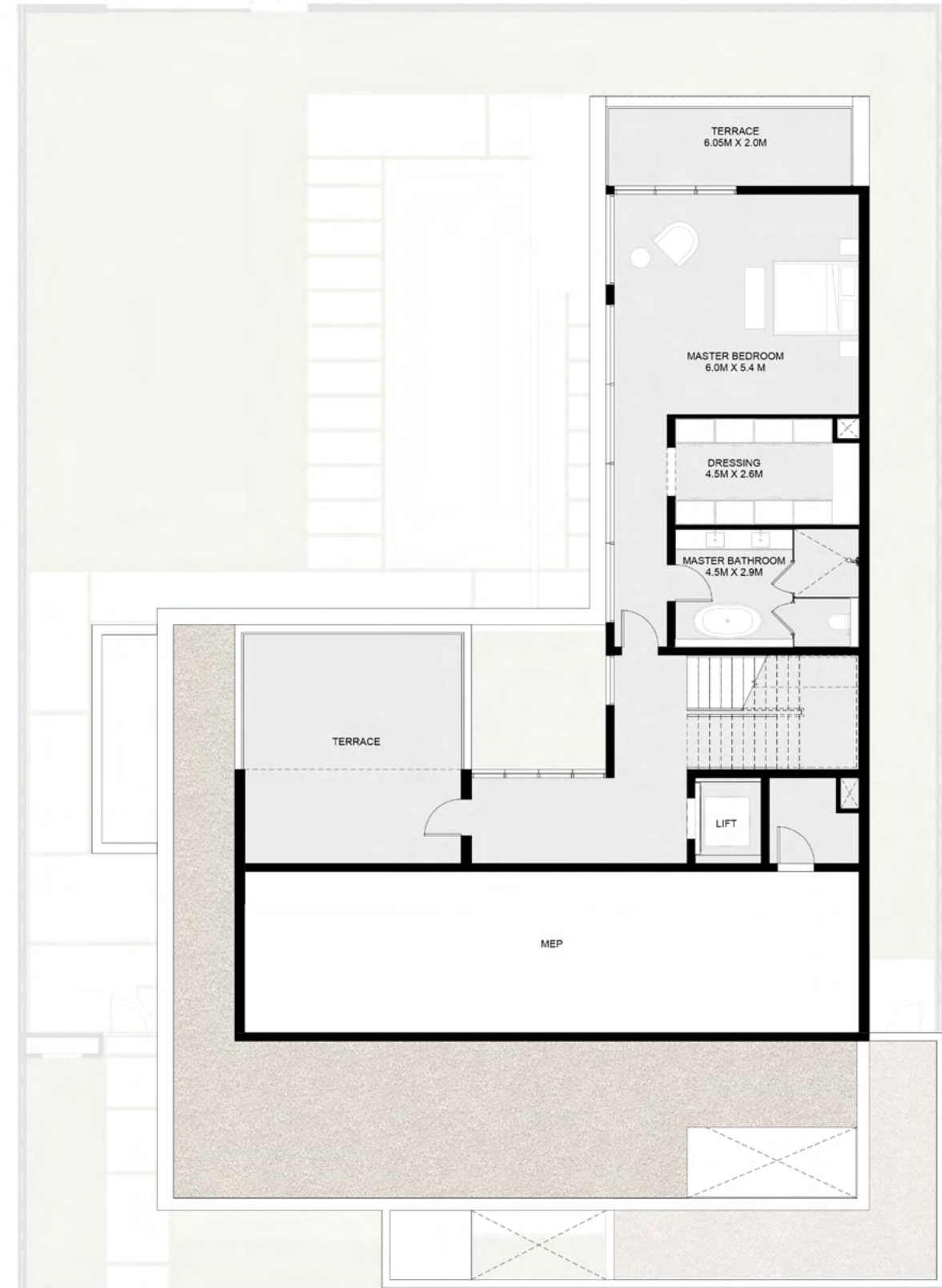
الطابق الأرضي: 3,998 قدم مربع
 الطابق الأول: 3,477 قدم مربع
 الطابق الثاني: 1,760 قدم مربع
 الإجمالي: 9,235 قدم مربع



First Floor

6 Bedroom Saro Forest Signature Villa - B

Ground Floor: 3,998 sq. ft.
First Floor: 3,477 sq. ft.
Second Floor: 1,760 sq. ft.
Total: 9,235 sq. ft.



Second Floor

