

**BINGHATTI**  
**GATEWAY**  
A L J A D D A F



MARRIOTT HOTEL



## DUBAI



**200 +**  
NATIONALITIES



**3.1 MN**  
RESIDENTS



**DIRHAM**  
STABLE CURRENCY



**\$30.22 BN**  
TRANSACTIONS IN  
FIRST HALF 2018



**WORLD CLASS**  
INFRASTRUCTURE



**25 MN**  
VISITORS  
EXPO 2020



**\$77,55 BN**  
TRANSACTIONS IN  
2017



**27,642**  
TRANSACTIONS  
IN FIRST HALF  
2018

## AL JADDAF



**5 MINUTES FROM**  
DOWNTOWN  
DUBAI



**VIEWS TO**  
DUBAI CREEK  
WATERFRONT



**5 MINUTES FROM**  
THE WORLD'S  
TALLEST TOWER



**EASY ACCESS TO**  
AL JADDAF  
METRO STATION



5 دقائق من برج  
خور دبي

5 MIN FROM  
DUBAI CREEK  
TOWER

5 دقائق من داون  
تاون دبي

5 MIN FROM  
DOWNTOWN  
DUBAI



## الجداف

الجداف هو مجمع متعدد الاستخدامات محاط بخور دبي ومجتمع زعبييل. ان اسم المنطقة يرتبط بشكل وثيق مع إستخدامها التاريخي كمركز لبناء المراكب الشراعية التقليدية.

تتمتع منطقة الجداف ببنية تحتية تتطور بشكل مستمر لتصبح واحة للضيافة حيث يوجد في المنطقة حاليا ما يصل إلى خمسة فنادق تحت الإنشاء وغيرها ثلاثة مكتملة وهي ماريوت الجداف وريفلكشن للشقق الفندقية وفندق اريبيان بارك. وبعد الجداف مركزا مهما للمهنيين الشباب الذين يسعون إلى نمط حياة سريع و حديث يمكنهم من الوصول في غضون دقائق إلى أهم المعالم والوجهات الرئيسية في دبي. يتمتع السكان في الجداف بسهولة الوصول إلى مترو دبي بالإضافة إلى المعالم والاماكن الرئيسية الأخرى مثل مستشفى لطيفه ومركز وافي مول ودبي مول ولا يمكن أن ننسى المعلم الإيقوني الشهير (برج خليفة) بالإضافة إلى مركز دبي المالي العالمي والذي يقع كليهما على بعد ه دقائق فقط من الجداف.

## AL JADDAF

Al Jaddaf is a mixed-use community surrounded by the Dubai Creek and Royal Za'abeel Community. The name 'Al Jaddaf' literally translates to 'The Rower', a testament to the area's historic use as a traditional dhow sailboat building hub. The area is developing into a hospitality oasis with up to 5 Hotels at present in construction and 3 hotels build namely Marriott Al Jadaf, Reflection Hotel Apartments and Arabian Park Hotel.

The community is home to progressive young professionals seeking a fast-paced lifestyle within minutes of every major landmark in Dubai. Residents enjoy easy access to the Dubai Metro, amenities are also in near proximity such as Latifa hospital, Wafi Mall, Dubai Mall, and not forgetting the Iconic symbol of Dubai, Burj Khalifa which is only 5 minutes away, together with DIFC.

## مطور عقاري حائز على جوائز عالمية AN AWARD WINNING DEVELOPER

**WINNER**  
GULF REAL ESTATE AWARDS 2019



**WINNER**  
GULF REAL ESTATE AWARDS 2018



**WINNER**  
REAL ESTATE TYCOON AWARD 2017



**WINNER**  
DESIGN MIDDLE EAST AWARDS 2018



**WINNER**  
INTERNATIONAL PROPERTY AWARDS DUBAI 2018-2019



**WINNER**  
ARABIAN PROPERTY AWARDS 2017-2018



**WINNER**  
ARABIAN BUSINESS REAL ESTATE AWARDS 2018



**WINNER**  
MENA GREEN BUILDING AWARDS 2018



**WINNER**  
CITYSCAPE AWARDS EMERGING MARKETS 2016-2018



**WINNER**  
INFRASTRUCTURE & REAL ESTATE EXCELLENCE AWARDS 2017



**WINNER**  
FORBES MIDDLE EAST 2017



## بن غاطي للتطوير

بن غاطي للتطوير هي شركة تطوير عقاري لديها العديد من المشاريع العقارية في جميع أنحاء دولة الإمارات العربية المتحدة بقيمة استثمارية تفوق ثلاثة ونصف مليار درهم اماراتي من خلال محفظة تضم أكثر من أربعين مشروعاً في جميع أنحاء دبي تتضمن الخليج التجاري ، واحة دبي للسيليكون ، الجداف ، دبي مارينا ، دائرة قرية جميرا ، ليوان ودبي لاند السكنية بالإضافة إلى مشروع تجاري ضخم في مدينة أبو ظبي والذي يغطي مساحة مليون قدم مربع بقيمة تفوق 500 مليون درهم . تمتلك الشركة خططا جريئة للتوسع في السنوات القادمة مع التركيز بشكل خاص على نمو محفظتها العقارية في دبي.

بصفتها شركة تطوير نالت العديد من الجوائز، استطاعت بن غاطي للتطوير أن تتمركز كشركة رائدة في كل من قطاع التطوير العقاري والهندسة المعمارية . نالت بن غاطي للتطوير العديد من الجوائز فهي من ضمن أعلى 100 شركة عقارية في الشرق الأوسط وحصلت أيضا على جائزة أحسن مشروع قيد الانشاء من جلف للتطوير العقاري وجائزه الشرق الأوسط للمباني الخضراء لعامي 2017 و 2018 بالإضافة إلى جوائز ستي سكيب وجوائز العقارات العربية لعامي 2017 و 2018 وجوائز تايفون لأحسن شركة عقارية من قبل حكومة دبي. تعتبر السابقة نبذة عن قليل من الانجازات التي حققتها بن غاطي للتطوير خلال السنوات القليلة.

## BINGHATTI DEVELOPERS

Binghatti Developers is a real estate development company which is active throughout the UAE with an investment value in excess of AED 3.5 Billion across a portfolio of more than 40 projects and currently operates in several areas throughout Dubai including Business Bay, Dubai Silicon Oasis, Al Jadaf, Dubai Marina, Jumeirah Village Circle, Liwan, and Dubai Land Residence Complex, in addition to a mega commercial project in Abu Dhabi covering an area of 1 million square feet and a value exceeding AED 500 Million. The company possesses bold plans for expansion in the coming years, specifically focusing on the growth of its real-estate portfolio in Dubai.

As an award-winning developer with a proven track record, Binghatti Developers has established itself as a pioneer in both real estate development and architecture. Binghatti Developers' has acclaimed a respected status within the Real Estate Sector and is amongst Forbes Top 100 Real Estate companies in the Middle East. With an accolade of awards under its belt, Gulf Real Estate – Best Real Estate Off Plan Project, MENA Green Building Awards 2018 & 2017, Cityscape Awards 2018, Arabian Property Awards 2018 & 2017, and Government of Dubai- Best Real Estate Tycoon Awards, these are just a few of the accomplishments Binghatti Developers have received over the few years.

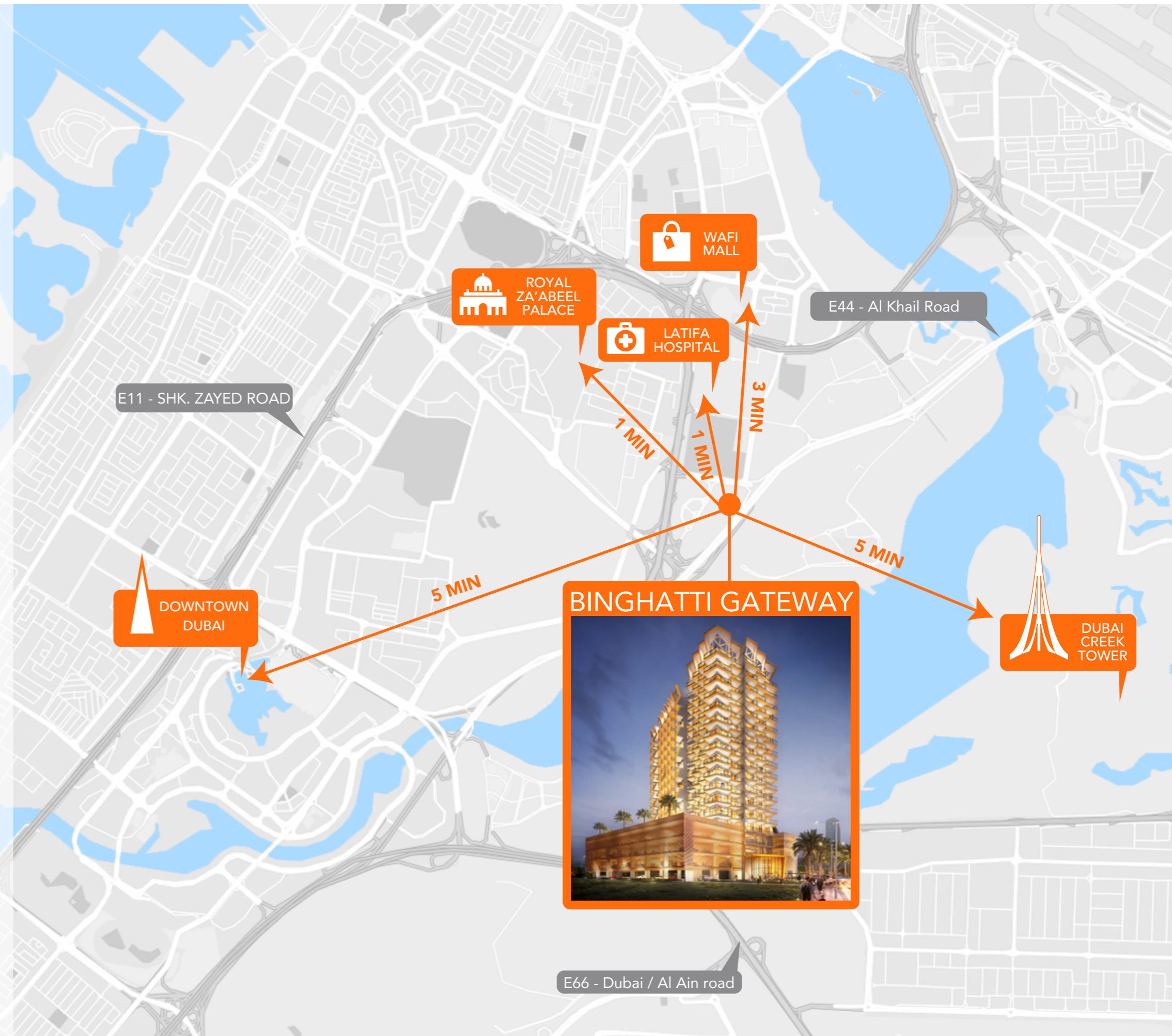


RAS AL KHOR  
WILDLIFE  
SANCTUARY

# THE NEAREST LANDMARKS



# NEARBY MAGNIFICENT PROJECTS





## بن غاطي جيت واي

يستمد تصميم بن غاطي جيت واي الهامه من (مشربيه) وهي الطراز المعماري العربي التقليدي البارز في منطقه البستكيه التاريخيه في دبي وتعد هذه التصاميم حلا مبتكرا لتوفير الخصوصية ، الظل ، والزخرفة المعماريه. تم تطوير هذا المفهوم في بن غاطي جيت واي ليمزج الشكل مع الوظيفة بشكل يتناسب مع مناخ دبي الصحراوي .

تم تصميم شرفات المبنى بشكل ملتوي لتفادي أشعة الشمس مع توفر اطلاله مذهله على خور دبي وأفق دبي. تمثل فكرة التصميم لبن غاطي جيت واي تفسيراً حديثاً للتصاميم التقليدية التي كانت ولا تزال رمزا لثقافة الإمارات ومناخها وتعتبراً مثالا نادرا على نمط العمارة التي غالبا ما تم تجاهله في وسط الاتجاه للحدثة والتطور في دبي.

## BINGHATTI GATEWAY

Binghatti Gateway's design draws its inspiration from the Mashrabiya (The Traditional Arabian Architectural Style) prominently located throughout the traditional Bastakiya area of Dubai. These screens were an innovative solution for providing privacy, shading, and architectural ornamentation. Blending form with function, this concept was developed in Binghatti Gateway to combat the harsh climatic environment of the scorching Dubai desert.

The building's balconies are gently 'twisted' to turn away from the sun while also providing an incredible view of the Dubai Creek and Downtown Dubai Skyline. To magnify this design element, the building's undulating floors were positioned to give the building its iconic wavy appearance. The result of this design process is a uniquely modern reinterpretation of traditional ideas that are still relevant to the regional culture and climate. With a fresh take on historical ideas, Binghatti Gateway is a rare example of vernacular architecture that has often been overlooked in the pursuit of modernism in Dubai.

5 MIN FROM  
DOWNTOWN DUBAI

MARRIOTT HOTEL



STRATEGIC  
LOCATION







## بن غاطي جيت واي

### المناظر الخلابة

الموقع هو اهم ما يتميز به أي مشروع عقاري والموقع الفريد هو ما يتمتع به مشروع بن غاطي جيت واي حيث سيستمتع سكان المبنى بإطلالات بانورامية علي خور دبي ومعالم أفق دبي.

### الحدائثة والتطور

يتم تسليط الضوء على مستوى التفاصيل والتخطيط عند تصميم المبنى ويمكن ملاحظة ذلك بوضوح في بهو المدخل الكبير للمبنى. لوحات الفن الزخرفية والرخام الإيطالي تمثل لمحة عن المواد عالية الجودة والتشطيب الممتاز الذي يمكن ملاحظته في جميع انحاء المبنى. يضمن التصميم المذهل للبهو شعورا فريدا لكلا المقيمين والضيوف.

### مخطط يضمن الإستخدام الأمثل للمساحة

توفر الأنواع المختلفة من الشقق مساحات معيشة مريحة لكل مقيم حيث تم تنفيذ التصميم المميز لكل شقه مع الأخذ بنظر الإعتبار الإستخدام الأمثل للمساحة مع الإحتفاظ بأناقة وروعة التصميم.

## BINGHATTI GATEWAY

### Breathtaking Views

Real estate is all about location. The location of Binghatti Gateway is difficult to complete with. The building's residents will enjoy panoramic views of the Dubai Creek and the iconic Dubai skyline.

### Modern & Sophisticated

The level of detail and planning when designing the building is highlighted in the grand entrance lobby of Binghatti Gateway. The magnificent space is a marvelous continuation of the building's exterior design. Decorative art panels and Italian marble provide a glimpse of the high-quality materials and finishing present throughout the building. The lobby's spectacular design ensures a truly unique sense of arrival for residents and guests.

### Planned for Practicality

A variety of apartment types ensure comfortable living spaces for every resident. Each apartment's distinctive design is implemented without compromising practicality. The interior of every apartment was meticulously planned to maximize efficiency and convenience without compromising elegance.



## تمتع بوسائل الراحة والرفاهية

تتميز بن غاطي جيت واي بوسائل الراحة ذات الطراز العالمي والرفيع المستوى التي لا تضاهى في جميع أنحاء دبي. حيث يمكن للمقيمين التمتع والإختيار من بين وسائل الراحة والرفاهية المتعددة والمتوفرة.

يهو الاستقبال  
كاميرات مراقبة وأمن المبانى على مدار الساعة  
مواقف الدراجات الهوائية  
طوابق مواقف سيارات مغطاة  
مصعد بانورامي

نادي صحي  
مسبح  
مسبح للأطفال  
مساحة لعب للأطفال  
محلات البيع بالتجزئة

## LIFESTYLE AMENITIES

Bingham Gateway features world-class lifestyle amenities that are unrivalled throughout Dubai. The building's resort inspired facilities provide residents with a plethora of recreational activities to choose from.

Gym Hall  
Swimming Pool  
Children's Pool  
Kid's Play Area  
Retail Shop

Grand Lobby  
7/24 CCTV & Security  
Bicycle Parking  
5 Floors of Covered Parking  
Panoramic Lift



BINGHATTI

BINGHATTI  
بن غاطي

GRAND  
LOBBY



GATEWAY RESIDENCE



BINGHATTI

BINGHATTI  
بن غاطي



MODERN &  
SOPHISTICATED



ELEGANT &  
CONVENIENT



# BINGHATTI GATEWAY

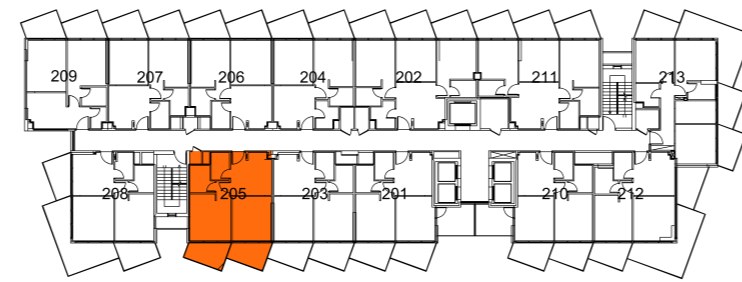
FLOOR PLANS



- 01 KITCHEN & DINING [3.45 x 3.75 M]
- 02 LIVING [3.45 x 4.00 M]
- 03 BEDROOM [3.60 x 4.10 M]
- 04 BATHROOM 1 [1.60 x 2.40 M]
- 05 BATHROOM 2 [1.75 x 2.40 M]
- 06 BALCONY 1 [6.62 SQ.M]
- 07 BALCONY 2 [6.85 SQ.M]

### ONE BEDROOM 205

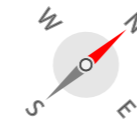
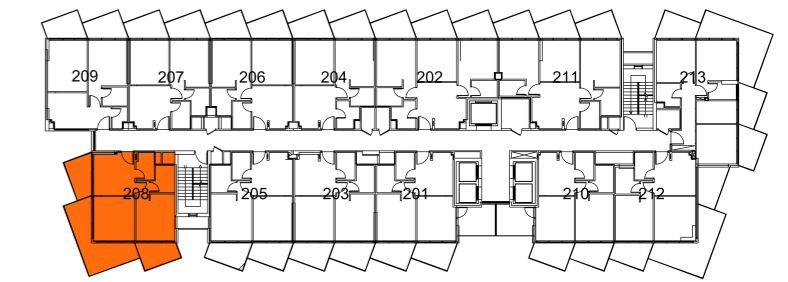
UNIT AREA	56.21 m <sup>2</sup>	605.04 ft <sup>2</sup>
BALCONY AREA	14.47 m <sup>2</sup>	155.75 ft <sup>2</sup>
TOTAL AREA	70.68 m <sup>2</sup>	760.79 ft <sup>2</sup>

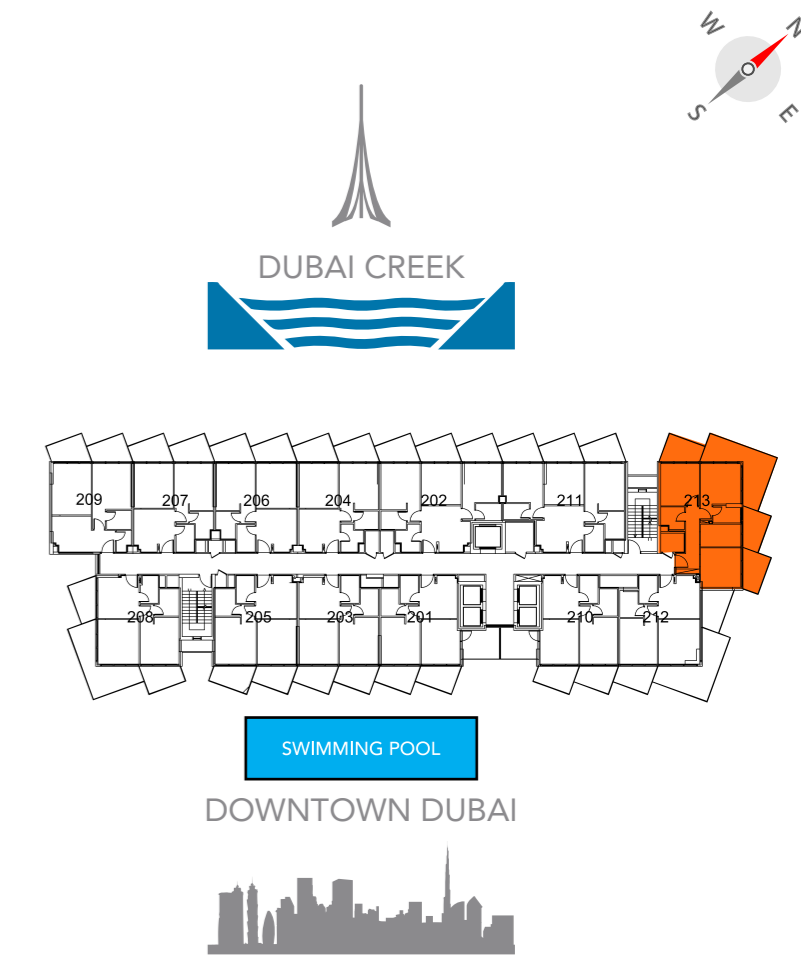
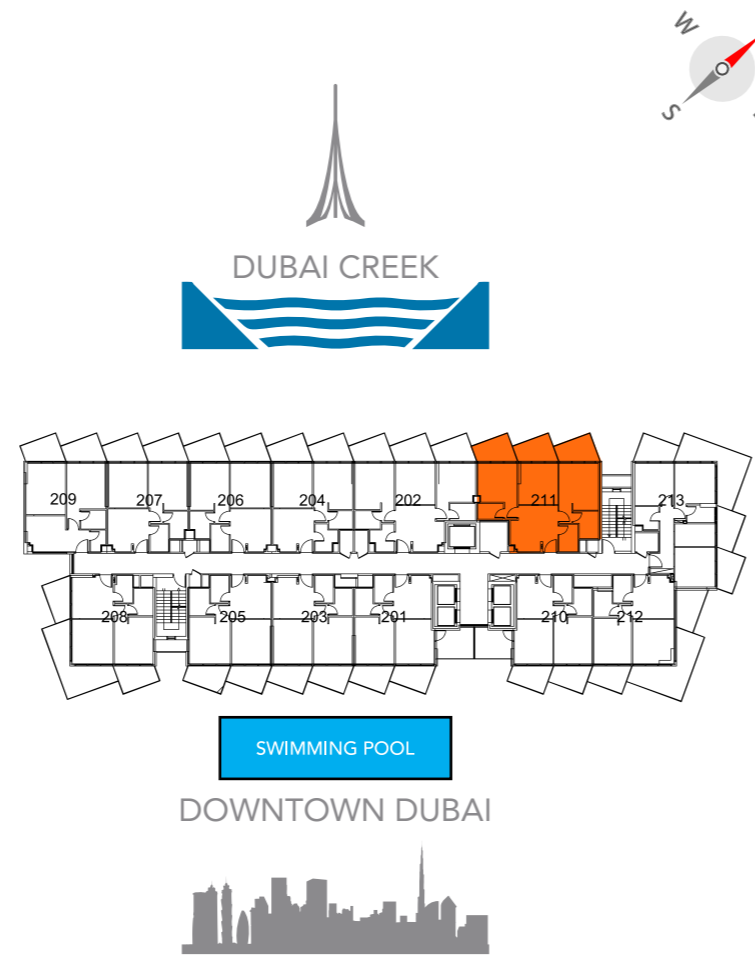


- 01 KITCHEN & DINING [3.60 x 3.75 M]
- 02 LIVING [3.60 x 3.90 M]
- 03 BEDROOM [3.40 x 4.10 M]
- 04 BATHROOM 1 [1.60 x 2.40 M]
- 05 BATHROOM 2 [1.70 x 2.40 M]
- 06 BALCONY 1 [6.70 SQ.M]
- 07 BALCONY 2 [17.60 SQ.M]
- 08 BALCONY 3 [6.90 SQ.M]

### ONE BEDROOM 208

UNIT AREA	55.91 m <sup>2</sup>	601.81 ft <sup>2</sup>
BALCONY AREA	33.32 m <sup>2</sup>	358.65 ft <sup>2</sup>
TOTAL AREA	89.23 m <sup>2</sup>	960.46 ft <sup>2</sup>





- 01 KITCHEN [4.30 x 2.65 M]
- 02 LIVING & DINING [3.50 x 5.10 M]
- 03 BEDROOM 1 [3.45 x 4.05 M]
- 04 BEDROOM 2 [3.45 x 3.40 M]
- 05 BATHROOM 1 [2.25 x 1.60 M]
- 06 BATHROOM 2 [1.65 x 2.45 M]
- 07 BATHROOM 3 [2.25 x 1.50 M]
- 08 BALCONY 1 [6.62 SQ.M]
- 09 BALCONY 2 [6.62 SQ.M]
- 10 BALCONY 3 [6.62 SQ.M]

### TWO BEDROOM 211

UNIT AREA	75.40 m <sup>2</sup>	811.60 ft <sup>2</sup>
BALCONY AREA	21.56 m <sup>2</sup>	232.07 ft <sup>2</sup>
TOTAL AREA	96.96 m <sup>2</sup>	1043.67 ft <sup>2</sup>

- 01 FOYER [1.20 x 5.85 M]
- 02 KITCHEN [3.55 x 2.00 M]
- 03 LIVING & DINING [3.55 x 3.45 M]
- 04 BEDROOM 1 [3.40 x 3.70 M]
- 05 BEDROOM 2 [3.55 x 3.50 M]
- 06 BATHROOM 1 [2.10 x 2.00 M]
- 07 BATHROOM 2 [2.45 x 1.60 M]
- 08 BALCONY 1 [6.60 SQ.M]
- 09 BALCONY 2 [17.80 SQ.M]
- 10 BALCONY 3 [6.70 SQ.M]
- 11 BALCONY 4 [6.70 SQ.M]

### TWO BEDROOM 213

UNIT AREA	68.85 m <sup>2</sup>	741.09 ft <sup>2</sup>
BALCONY AREA	40.58 m <sup>2</sup>	436.80 ft <sup>2</sup>
TOTAL AREA	109.43 m <sup>2</sup>	1177.89 ft <sup>2</sup>