

CREEK VIEWS







## AT THE CORE OF ALL THAT MATTERS

DUBAI HEALTHCARE CITY IS DUBAI'S HEALTH AND WELLNESS DESTINATION WITH ITS PERFECT LOCATION IN THE VERY HEART OF DUBAI, ON THE SHORES OF THE ICONIC DUBAI CREEK, PROVIDING RESIDENTS WITH AN ABUNDANCE OF HEALTH AND LIFESTYLE ESSENTIALS.

### موقع مثالي يلبي احتياجاتك

تعتبر مدينة دبي الطبية مركزاً للعديد من المراكز الصحية في قلب دبي، على ضفاف خور دبي الشهيير، وتوفر هذه المدينة للمقيمين مجموعة واسعة من المرافق الصحية للتمتع بأسلوب حياة صحي ومثالي.



CREEK VIEWS





WHERE BOATS DRIFT ALONG THE  
BAY'S CALM WARM WATERS

حيث تنجرف القوارب على سطح  
المياه المادئة





LUXURY DEFINED BY A CAREFUL  
BALANCE OF CONNECTIVITY  
AND GENERAL AMBIANCE

يشتمل توازن دقيق بين  
الفخامة والعملية



## ELEVATED LIFESTYLE ALONG THE MESMERIZING CREEK

CREEK VIEWS, COMPRISING CREEK VIEWS I, II, AND III  
MARKS THE CITY'S NEW BENCHMARK FOR MODERNISM.  
OVERLOOKING THE BREATHTAKING DUBAI CREEK AND  
THE BEAUTIFUL DUBAI SKYLINE, CREEK VIEWS OFFERS  
UNMATCHED PANORAMIC EXCELLENCE.

### رقى العيش على خور دبي

يتألف كريك فيوز من ثلاثة أبنية وهي كريك فيوز 1 و 2 و 3،  
حيث تتميز جميعها بأسلوب حياة عصري، إضافة إلى إطلالة  
خلاصة على خور دبي وأفق المدينة، ويمتلك أيضاً رؤية  
بانورامية مميزة لا مثيل لها.





A NEW ADDRESS OF MODERN LIVING  
ON DUBAI CREEK

CREEK VIEWS III IS THE NEW ADDITION TO AZIZI CREEK VIEWS IN THE HEART OF DUBAI HEALTHCARE CITY. BLENDING IN MODERN LIFE WITH A NATURE-FRIENDLY LIFESTYLE, CREEK VIEWS III IS WHERE YOUR QUEST FOR THE PERFECT HOME FINDS AN ANSWER.

عنوان جديد للحياة العصرية  
على ضفاف الخور

بعد كريك فيوز III الأحدث في مجموعة عزيزي كريك فيوز، حيث  
يمنحك تجربة تجمع ما بين الحداثة والتناغم مع الطبيعة في  
مكان واحد بين يديك.







THE BUILDING FEATURES A TOTAL OF 290 UNITS INCLUDING STUDIOS, ONE-BEDROOM, TWO-BEDROOM, AND THREE-BEDROOM APARTMENTS, ALONG WITH OTHER LIFESTYLE-CENTERED AMENITIES.

يتألف كريك فيوز من 290 وحدة سكنية وهي عبارة عن استوديوهات وشقق مكونة من 1، 2، و3 غرف نوم، إضافة إلى العديد من وسائل الراحة لحياة أفضل.



CREEK VIEWS III IS HOME TO A LIVELY SOCIAL AREA, A BBQ AREA, A YOGA AREA, AND A KIDS' PLAY AREA PLUS A SAUNA & STEAM, A GYM, AND TWO REJUVENATING POOLS. THE PANORAMIC ELEVATOR ADDS TO THE EXUBERANT EXPERIENCE OF EVERYDAY LIVING WITH GREAT CONVENIENCE.

يوفر كريك فيوز مجموعة متنوعة من المرافق الترفيهية والرياضية، بما في ذلك منطقة اجتماعية حيوية، ومنطقة خاصة بحفلات الشواء، مساحة للممارسة اليوغا، ملاعب خاصة للأطفال، ساونا، وصالة ألعاب رياضية، ومسبحين. كما يضيف المصعد البانورامي تجربة يومية أكثر متعة.





NESTLED ON THE ICONIC DUBAI CREEK IN THE  
HEART OF HEALTHCARE CITY, TO WAKE YOU UP TO  
ALL THAT MATTERS.

يرتكز على خور دبي في قلب المدينة الطبية  
في دبي لإيقاظك عن كل ما يهم.





SURROUND YOURSELF WITH  
PICTURE-PERFECT VIEWS

أحط نفسك بمناظر  
مثالية





THE POOLSIDE, YOUR EVERY  
DAY RETREAT

مساحتك الخاصة للاسترخاء





RISING UP 18 IMPRESSIVE STOREYS,  
CREEK VIEWS IS THE NEW BENCHMARK  
FOR CONVENIENCE, PRACTICALITY,  
AND MODERNISM.

بعد كريك فيوز، الذي يرتفع 18 طابقاً  
معيّاراً جديداً للعملية والحداثة.





WITH 587 COMFORTABLE RESIDENTIAL UNITS, INCLUDING 116 STUDIOS, 436 ONE-BEDROOM APARTMENTS AND 35 TWO-BEDROOM APARTMENTS, CREEK VIEWS IS ELEGANTLY DESIGNED WITH ULTRA-MODERN FINISHINGS AND SPECTACULAR, CONTEMPORARY INTERIOR ARTISTRY.

مع 587 وحدة سكنية مريحة. الوحدات مؤلفة من 116 استوديو و 436 غرفة نوم واحدة و 35 غرفتي نوم. تم تصميم كريك فيوز بأناقة بتشطيبات فائقة الحداثة وفن داخلي مع تشطيب حديث وتصميم عصري مذهل.



EXCELLENT CONNECTIVITY TO DUBAI'S MOST ICONIC LANDMARKS

سهولة الوصول إلى معالم دبي الشهيرة











DISCOVER THE FINEST TOUCH  
OF ELEGANCE

اكتشف الأناقة المطلقة





EFFORTLESSLY CLASSY  
AND STYLISH

فخامة بلمسة عصرية











AMENITIES EXCLUSIVELY  
YOURS TO ENJOY

وسائل راحة تناسب  
احتياجاتك









OUTSTANDING ARRAY  
OF RETAIL

مجموعة مذهلة للتسوق





## KEY LANDMARKS

### المعالم الرئيسية

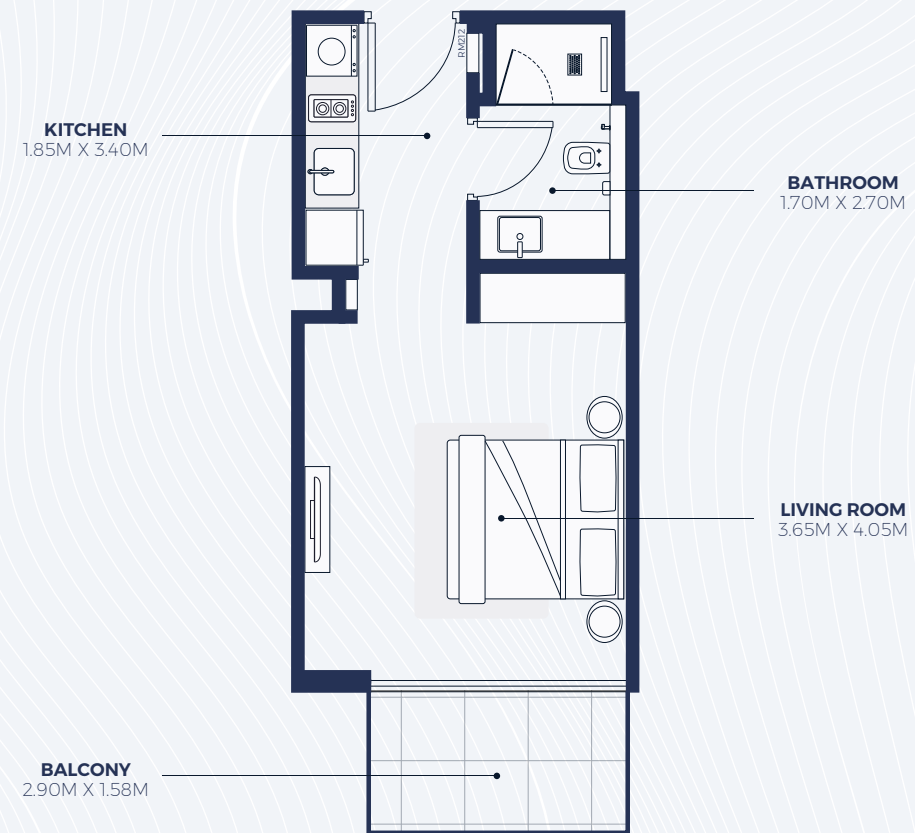
- 1 DUBAI CREEK / AL KHAIL ROAD  
1 minute  
خور دبي / شارع الخيل  
1 دقيقة
- 2 DUBAI INT. AIRPORT  
9 minutes  
مطار دبي الدولي  
9 دقائق
- 3 WAFI MALL  
5 minutes  
وافي مول  
5 دقائق
- 4 DOWNTOWN DUBAI / DUBAI MALL  
10 minutes  
وسط مدينة دبي / دبي مول  
10 دقائق
- 5 PALAZZO VERSACE HOTEL  
7 minutes  
فندق فرساتشي  
12 دقائق
- 6 SHEIKH ZAYED ROAD  
5 minutes  
شارع شيخ زايد  
5 دقائق
- 7 AL JADDAF WATERFRONT  
8 minutes  
الجداف ووترفرونت  
8 دقائق
- 8 DUBAI HEALTHCARE CITY / METRO STATION  
3 minutes  
محطة مترو /  
مدينة دبي الطبية  
3 دقائق
- 9 BUSINESS BAY / DIFC  
10 minutes  
مركز دبي المالي العالمي /  
الخليج التجاري  
10 دقائق
- 10 FESTIVAL CITY / IKEA  
8 minutes  
فيسيفال سيتي / إيكيا  
8 دقائق
- 11 BLUEWATERS  
23 minutes  
بلو واترز  
23 دقيقة



FLOORPLAN

**STUDIO** TYPE 1

2nd to 19th Floor



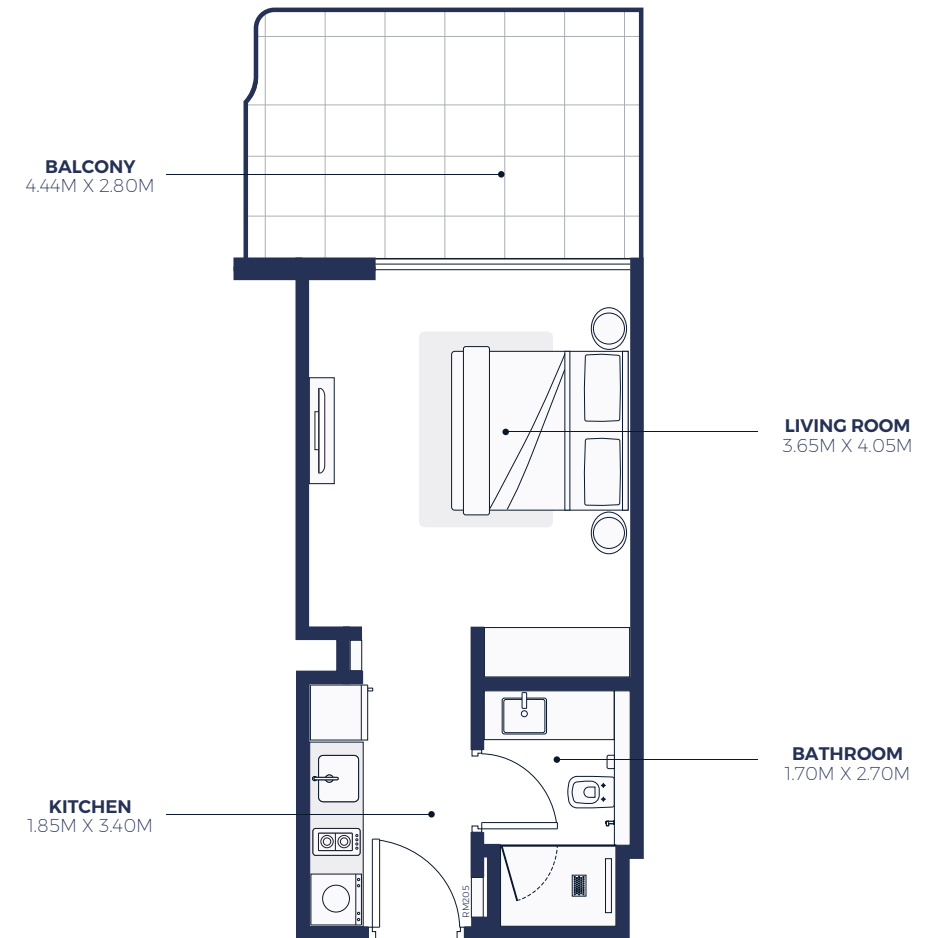
SUITE AREA: 313.37 SQ.FT  
TOTAL AREA: 366.30 SQ.FT

TYPICAL UNITS

FLOORPLAN

**STUDIO** TYPE 1A

2nd Floor



SUITE AREA: 318.29 SQ.FT  
TOTAL AREA: 457.57 SQ.FT

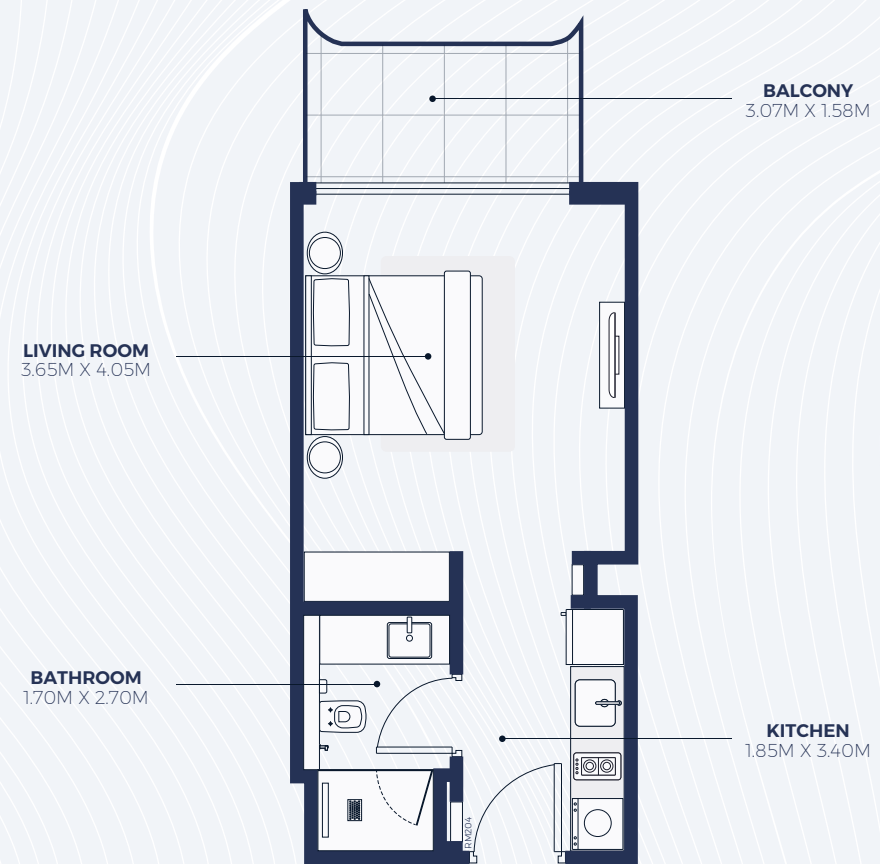
TYPICAL UNITS



FLOORPLAN

**STUDIO** TYPE 1B

2nd Floor



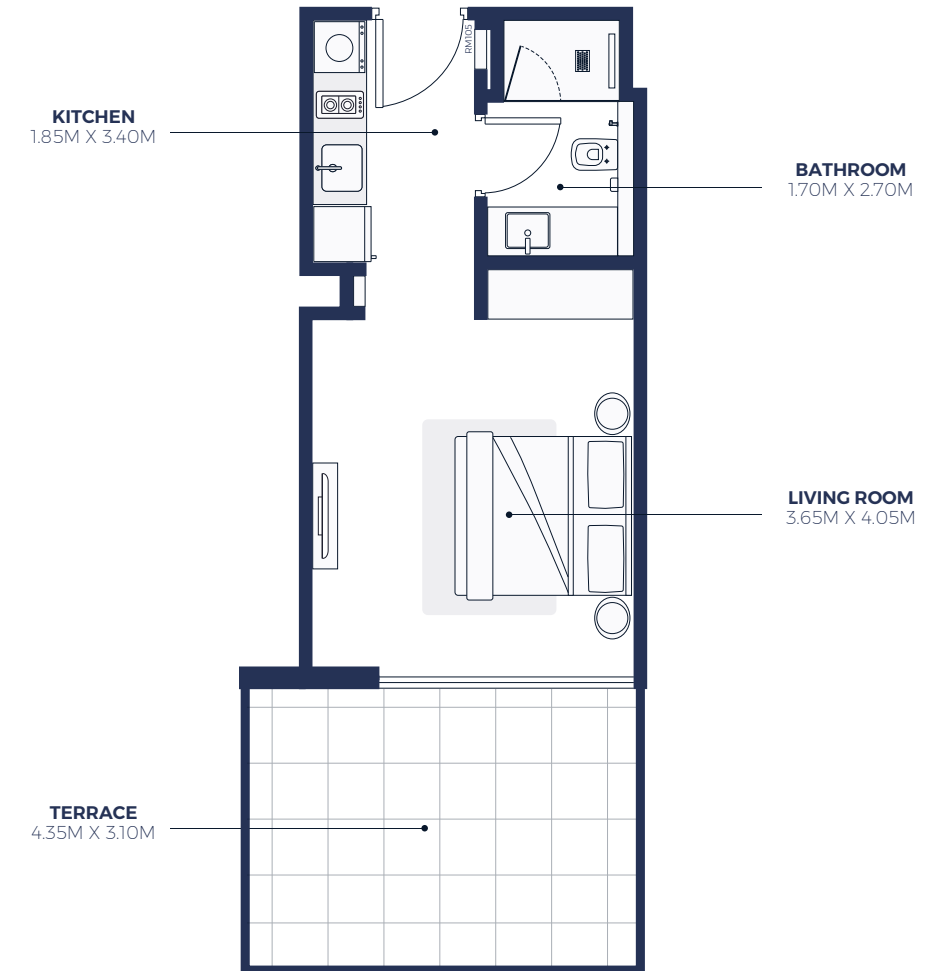
SUITE AREA: 318.50 SQ.FT  
TOTAL AREA: 375.01 SQ.FT

TYPICAL UNITS

FLOORPLAN

**STUDIO** TYPE 1C

1st Floor



SUITE AREA: 317.86 SQ.FT  
TOTAL AREA: 476.52 SQ.FT

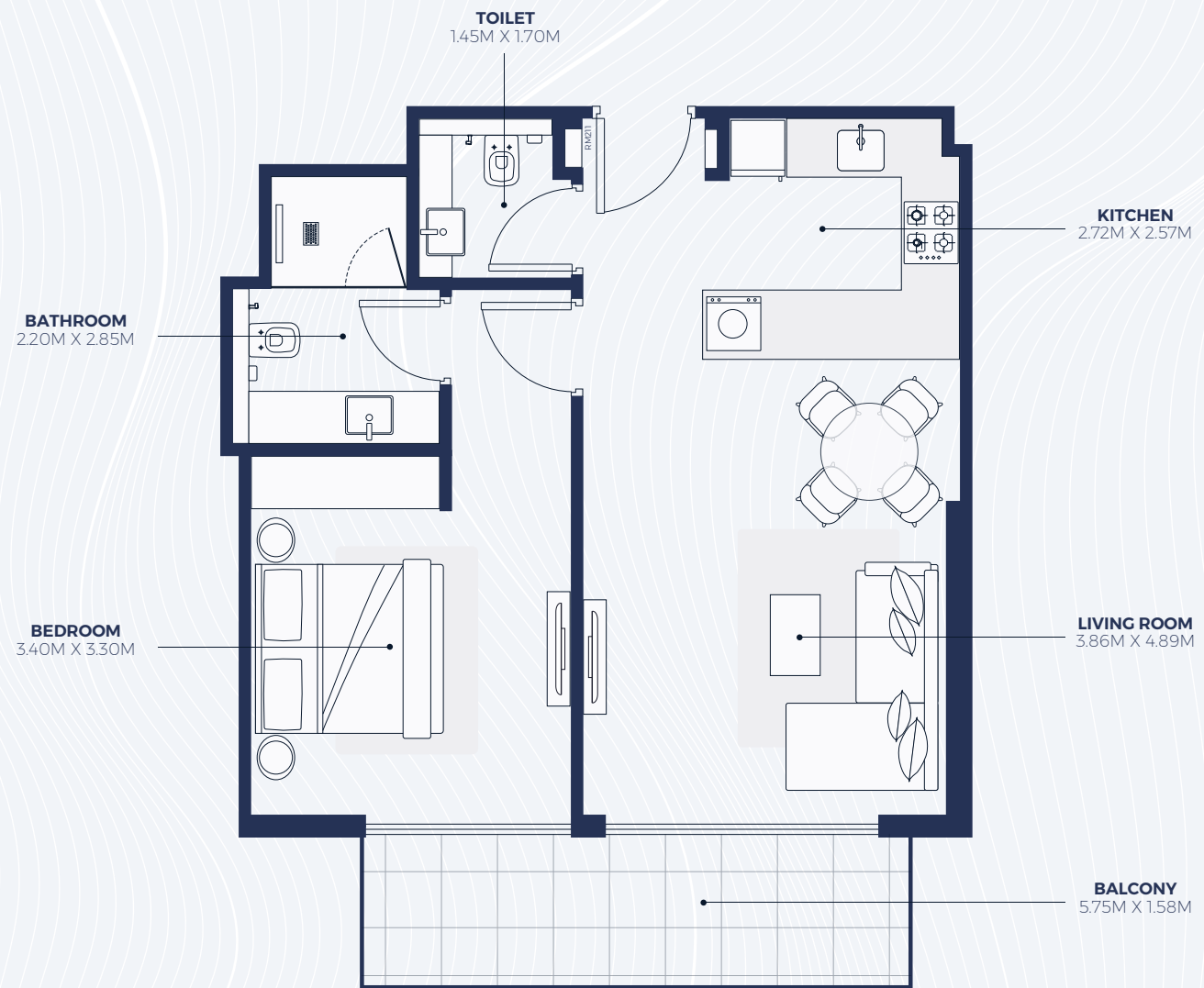
TYPICAL UNITS



FLOORPLAN

**1 BEDROOM** TYPE 1

2nd to 19th Floor



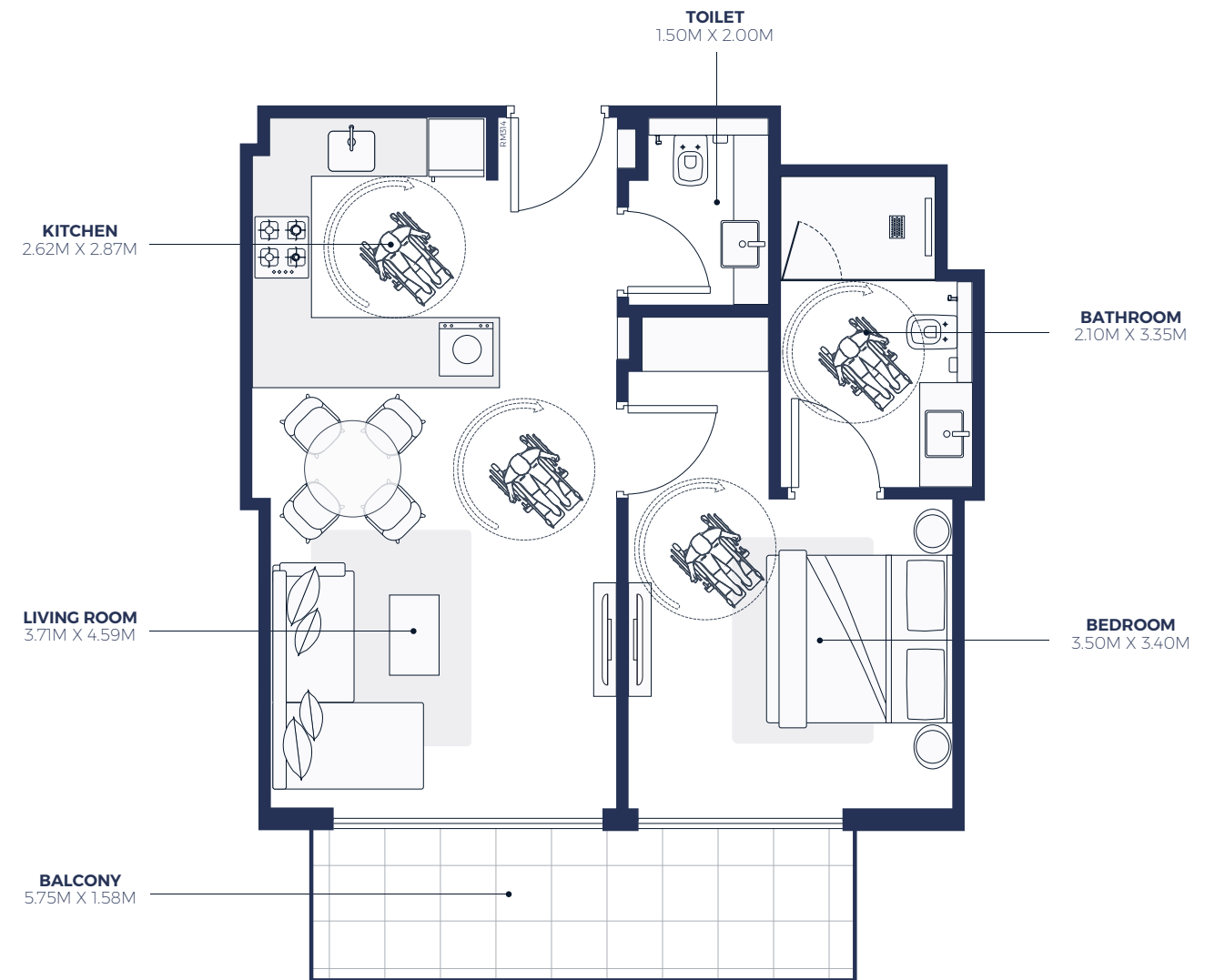
SUITE AREA: 628.72 SQ.FT  
TOTAL AREA: 732.70 SQ.FT

TYPICAL UNITS

FLOORPLAN

**1 BEDROOM** TYPE 1A

3rd to 8th Floor



SUITE AREA: 623.77 SQ.FT  
TOTAL AREA: 727.43 SQ.FT

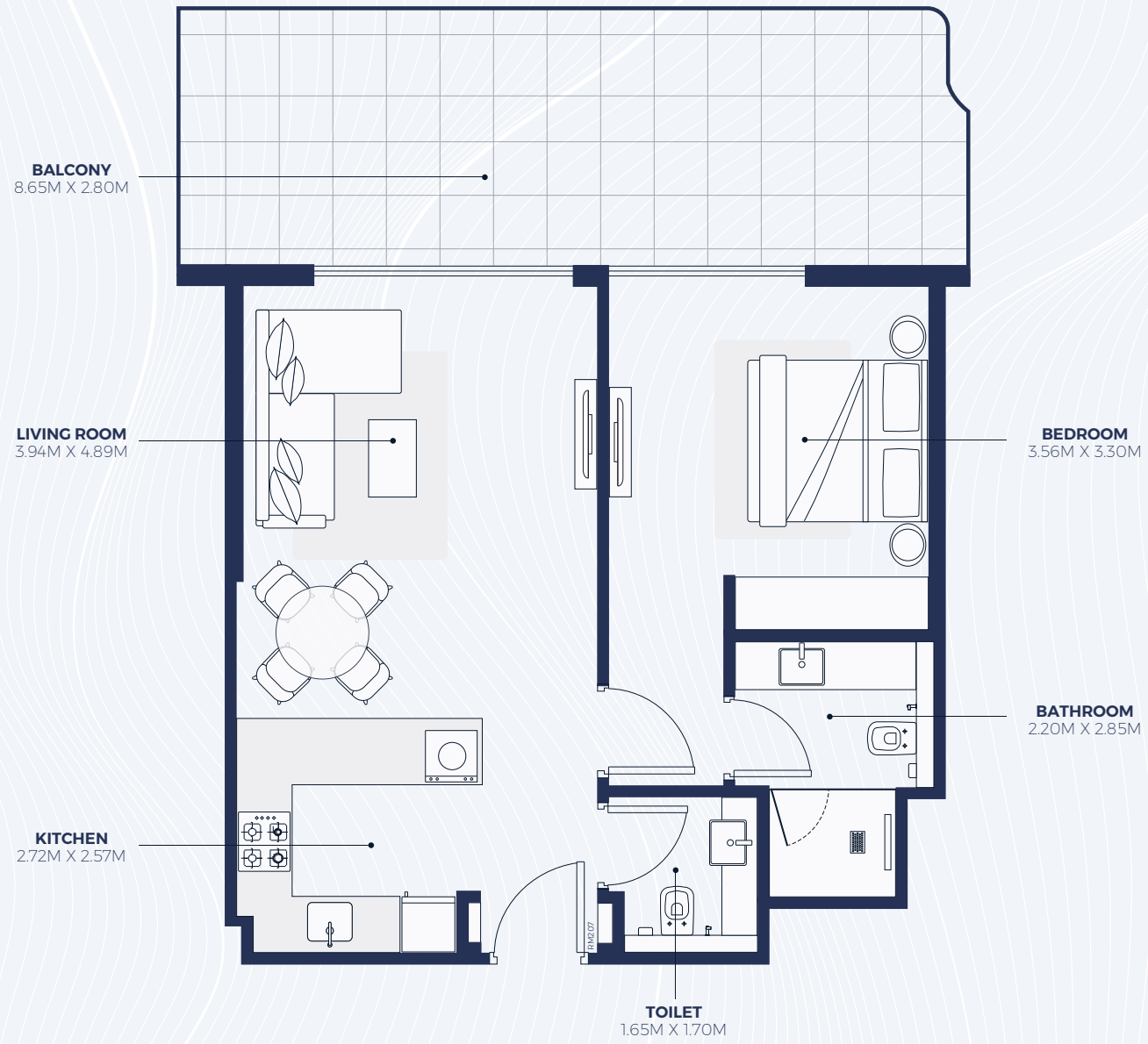
TYPICAL UNITS



FLOORPLAN

**1 BEDROOM** TYPE 1B

2nd Floor



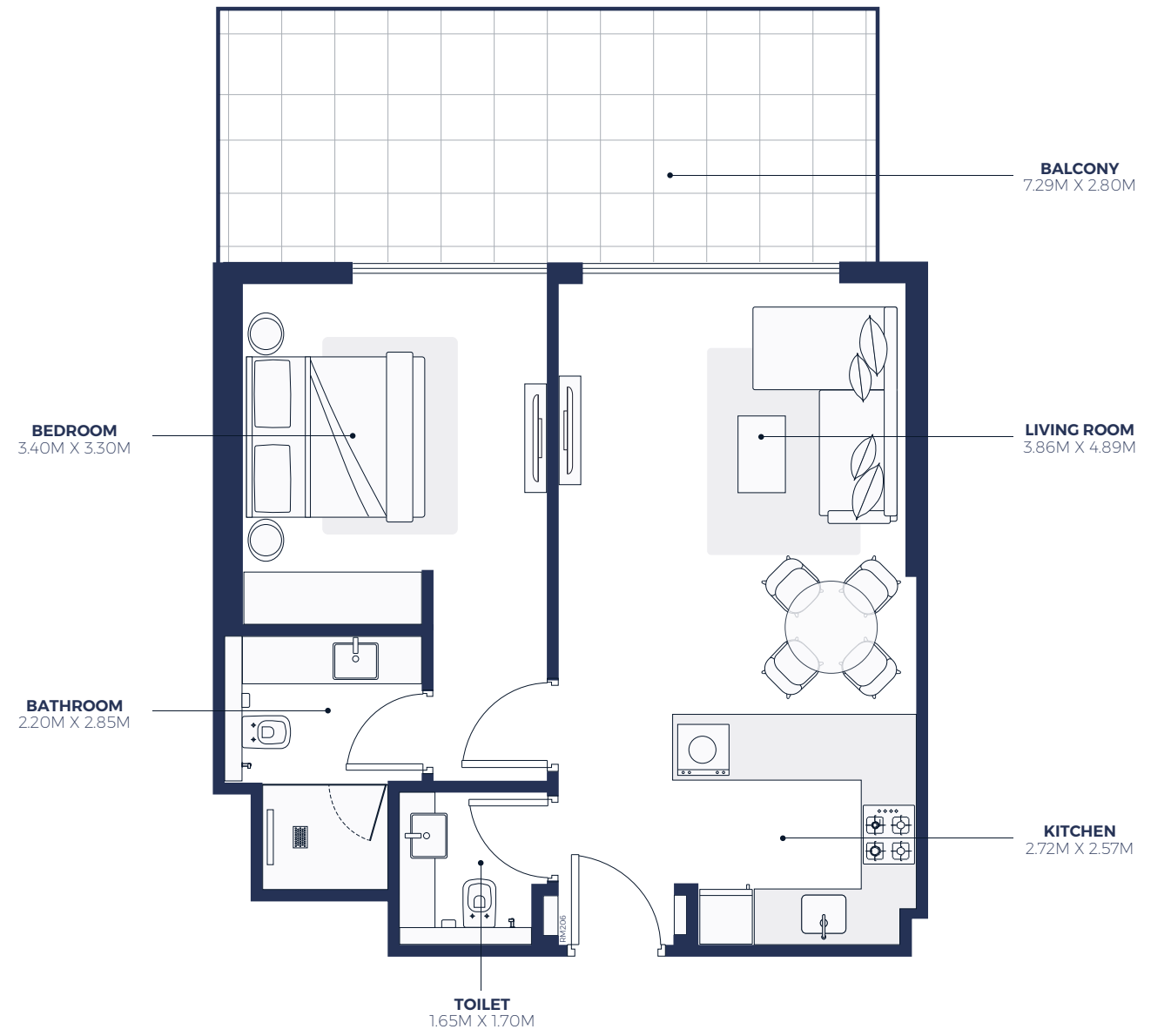
SUITE AREA: 628.72 SQ.FT  
TOTAL AREA: 899.44 SQ.FT

TYPICAL UNITS

FLOORPLAN

**1 BEDROOM** TYPE 1C

2nd Floor



SUITE AREA: 624.52 SQ.FT  
TOTAL AREA: 854.12 SQ.FT

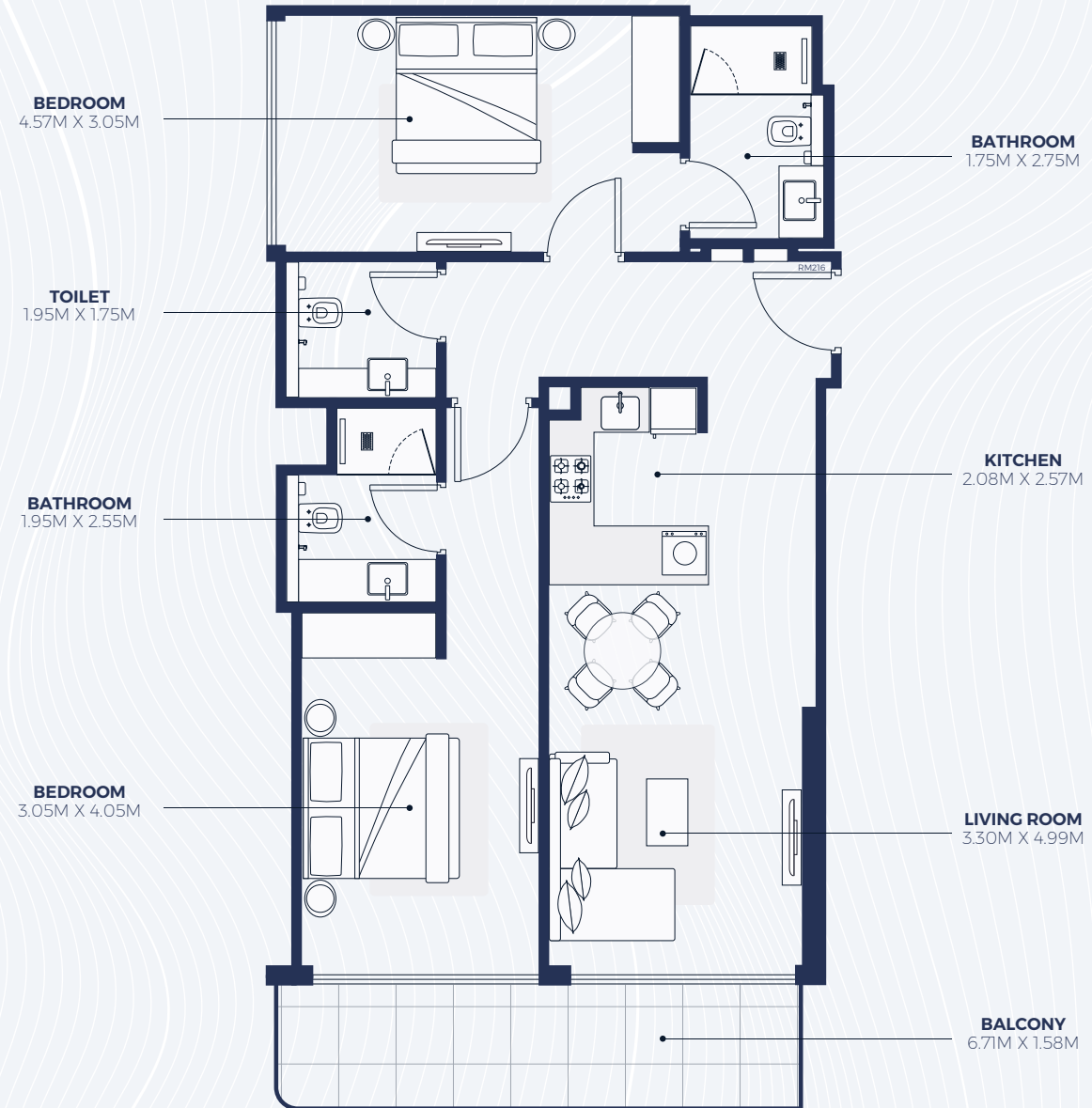
TYPICAL UNITS



FLOORPLAN

**2 BEDROOM** TYPE 1

2nd to 19th Floor



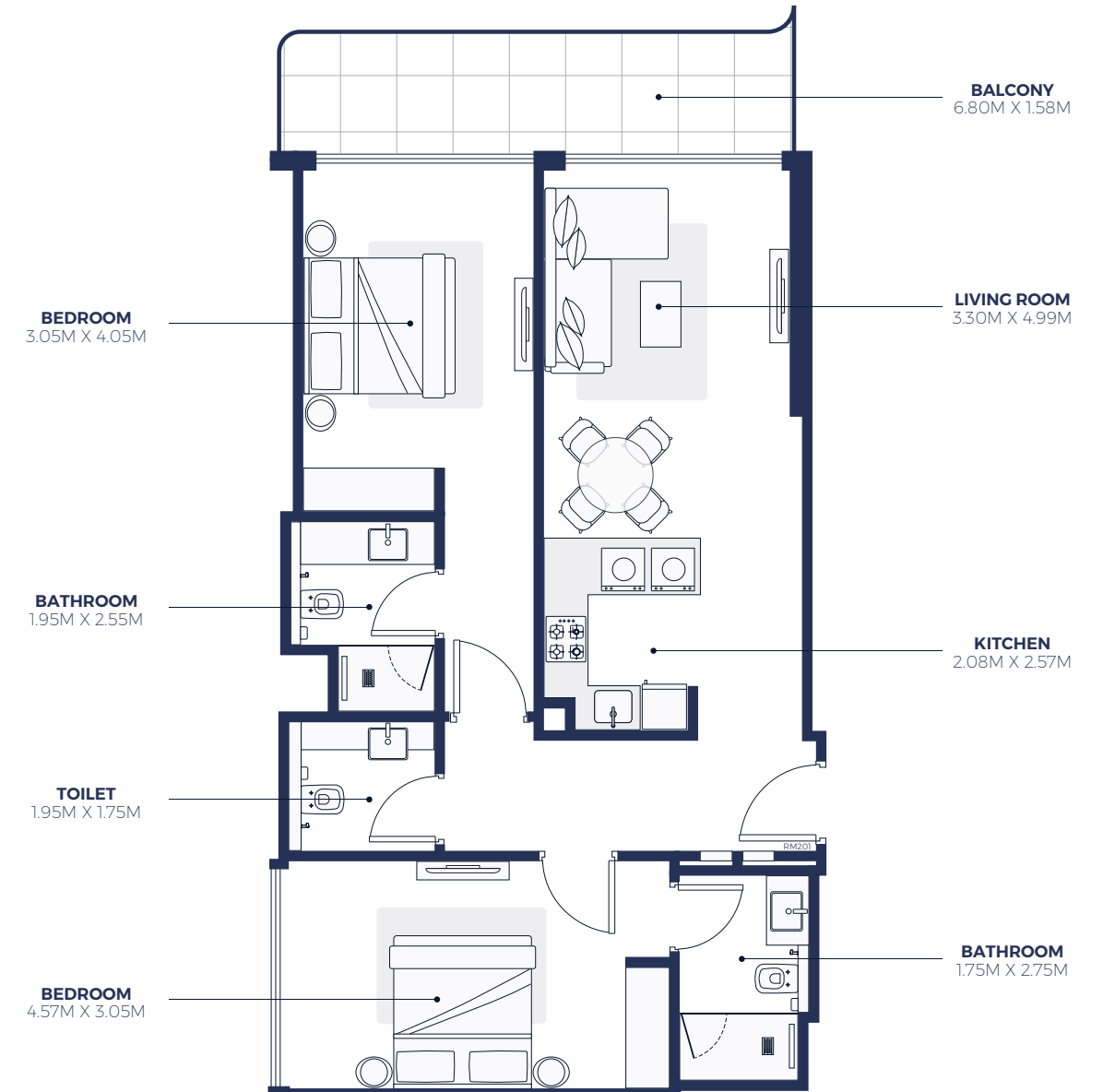
SUITE AREA: 948.73 SQ.FT  
TOTAL AREA: 1068.97 SQ.FT

TYPICAL UNITS

FLOORPLAN

**2 BEDROOM** TYPE 1A

2nd Floor



SUITE AREA: 947.01 SQ.FT  
TOTAL AREA: 1068.87 SQ.FT

TYPICAL UNITS

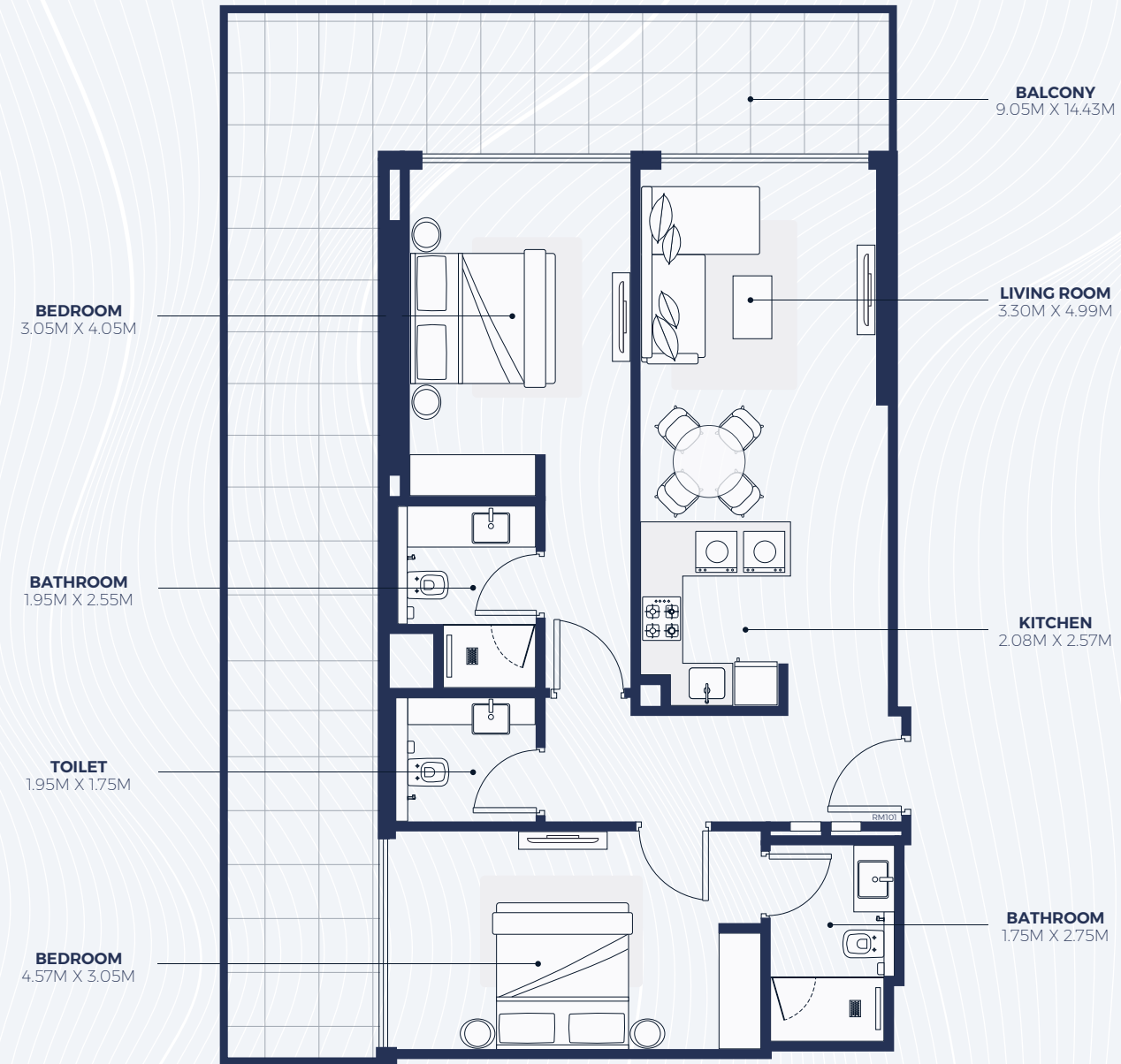




FLOORPLAN

**2 BEDROOM** TYPE 1B

1st Floor



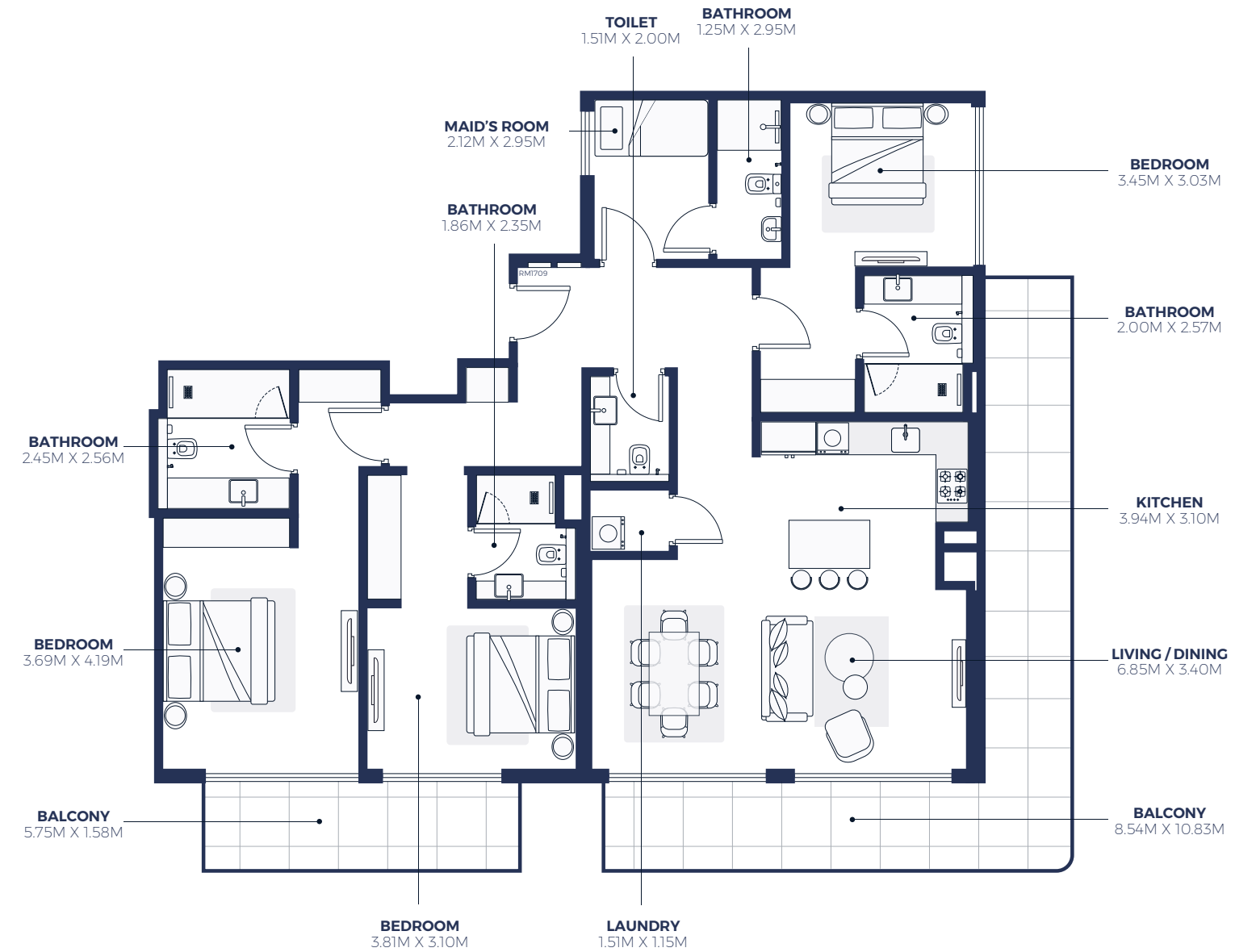
SUITE AREA: 948.30 SQ.FT  
TOTAL AREA: 1452.06 SQ.FT

TYPICAL UNITS

FLOORPLAN

**3 BEDROOM** TYPE 1

17th to 19th Floor



SUITE AREA: 1634.19 SQ.FT  
TOTAL AREA: 2063.67 SQ.FT

TYPICAL UNITS



FLOORPLAN

**3 BEDROOM** TYPE 1A

1st Floor



SUITE AREA: 1629.99 SQ.FT  
TOTAL AREA: 2267.65 SQ.FT

TYPICAL UNITS

FLOORPLAN

**3 BEDROOM** TYPE 2

17th to 19th Floor



SUITE AREA: 1615.25 SQ.FT  
TOTAL AREA: 1838.92 SQ.FT

TYPICAL UNITS



Note: Plan and details included are indicative only and are subject to change by the Master Developer/Developer/Seller at its sole discretion without notice and/or liability. All images, including features, finishes, furnishings and scale are illustrative only. Final areas, dimensions, layout and materials may differ from those stated, and the layout may be mirrored. The plot area shown is illustrative only and the actual plot area may vary depending on the plot location in the Master Community as selected by the purchaser.

ملاحظة: الخطة والتفاصيل المشمولة هنا هي للإشارة فقط وهي قابلة للتغيير من قبل المطور الرئيسي/المطور/البايع بدون إخطار أو مسؤولية مسبقة. كما أن جميع الصور التي تشمل الميزات، والتشطيبات، والأثاث، والمساحات هي للعرض فقط. قد تختلف المناطق، والأبعاد، والتصاميم، والمواد النهائية عن تلك التي أُشترِ إليها، وقد يتم عكس التصاميم كما هي. وإن مساحة المنطقة المبينة هنا هي للعرض فقط، وقد تختلف مساحة المنطقة الفعلية بحسب موقعها في المشروع وبحسب اختيار المشتري.



800-29494

AZIZIDEVELOPMENTS.COM