

BINGHATTI AMBER

DUBAI
MARINA

E44
DUBAI HATTA
HIGHWAY

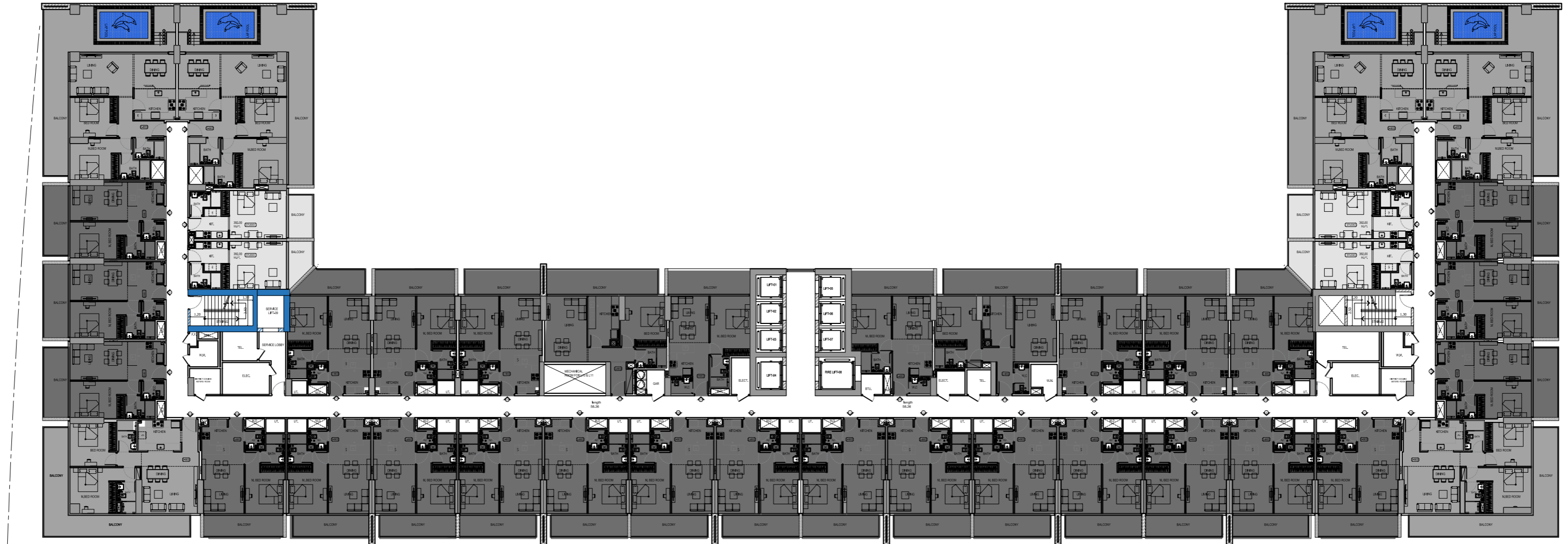
BURJ
AL ARAB

E311 SHEIKH
MOHAMMAD BIN
ZAYED ROAD

DOWNTOWN
DUBAI



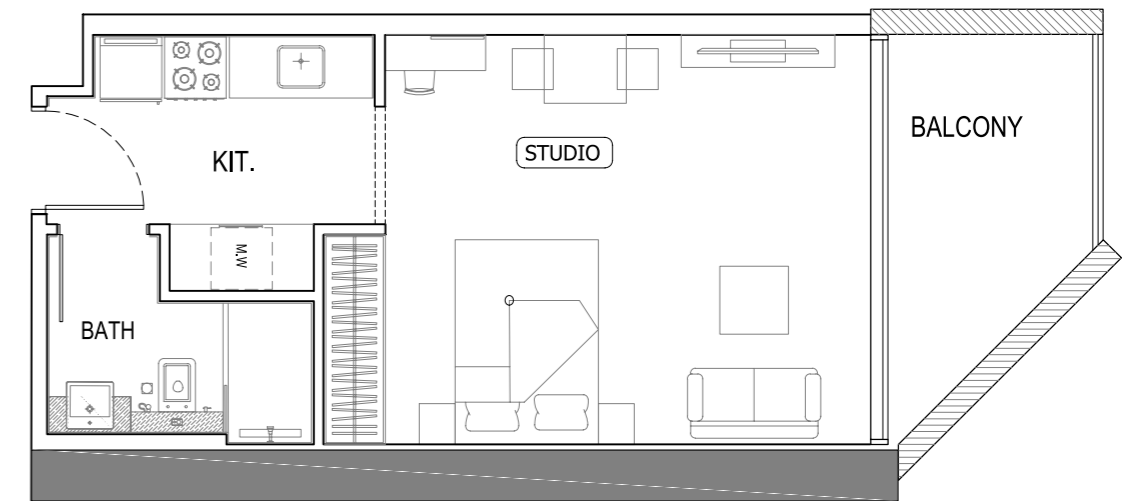
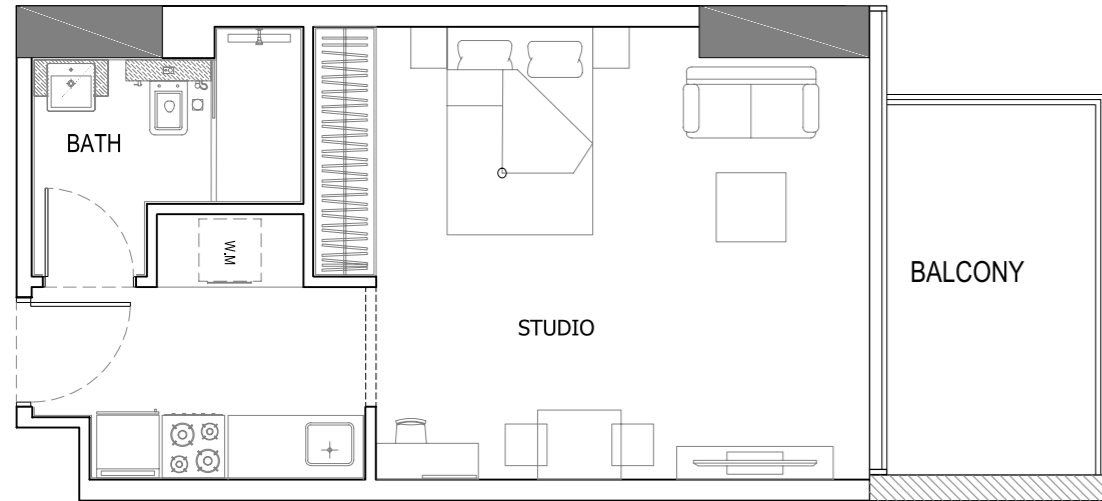
Typical Floor Plan



Studio

A

B



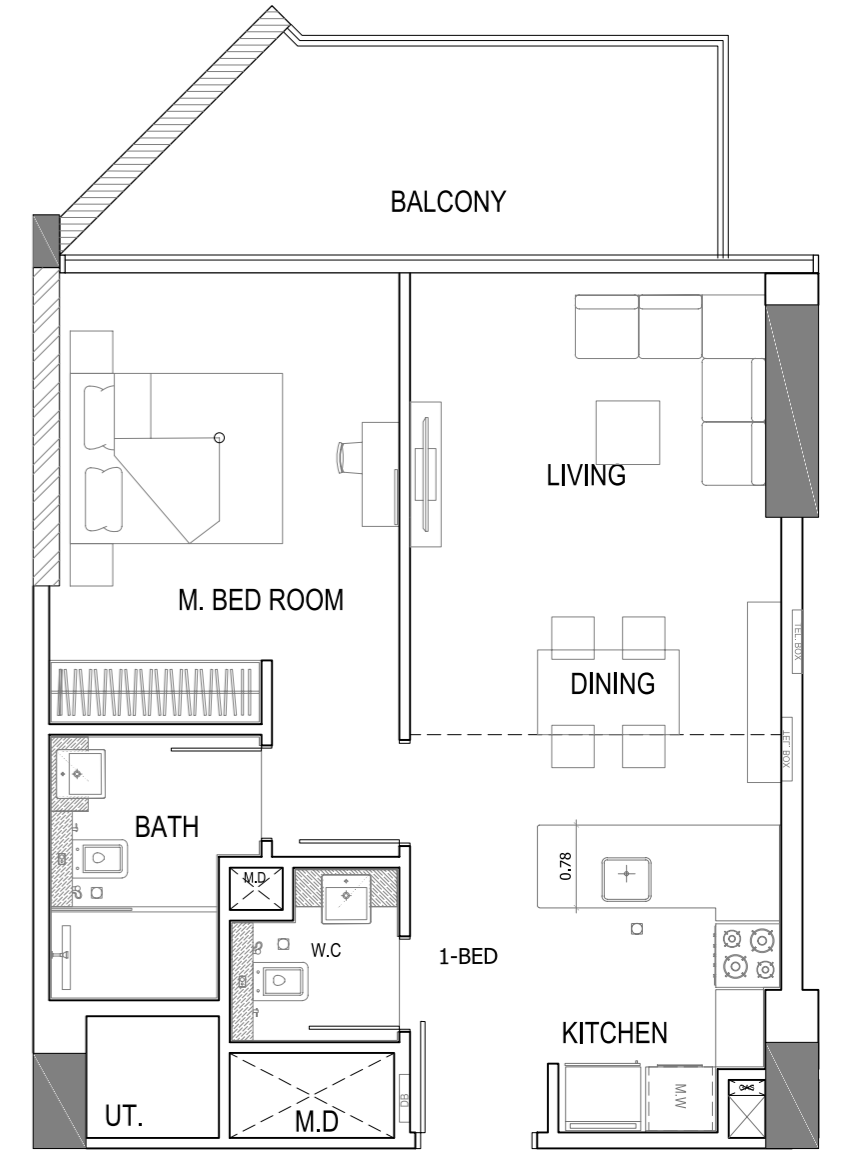
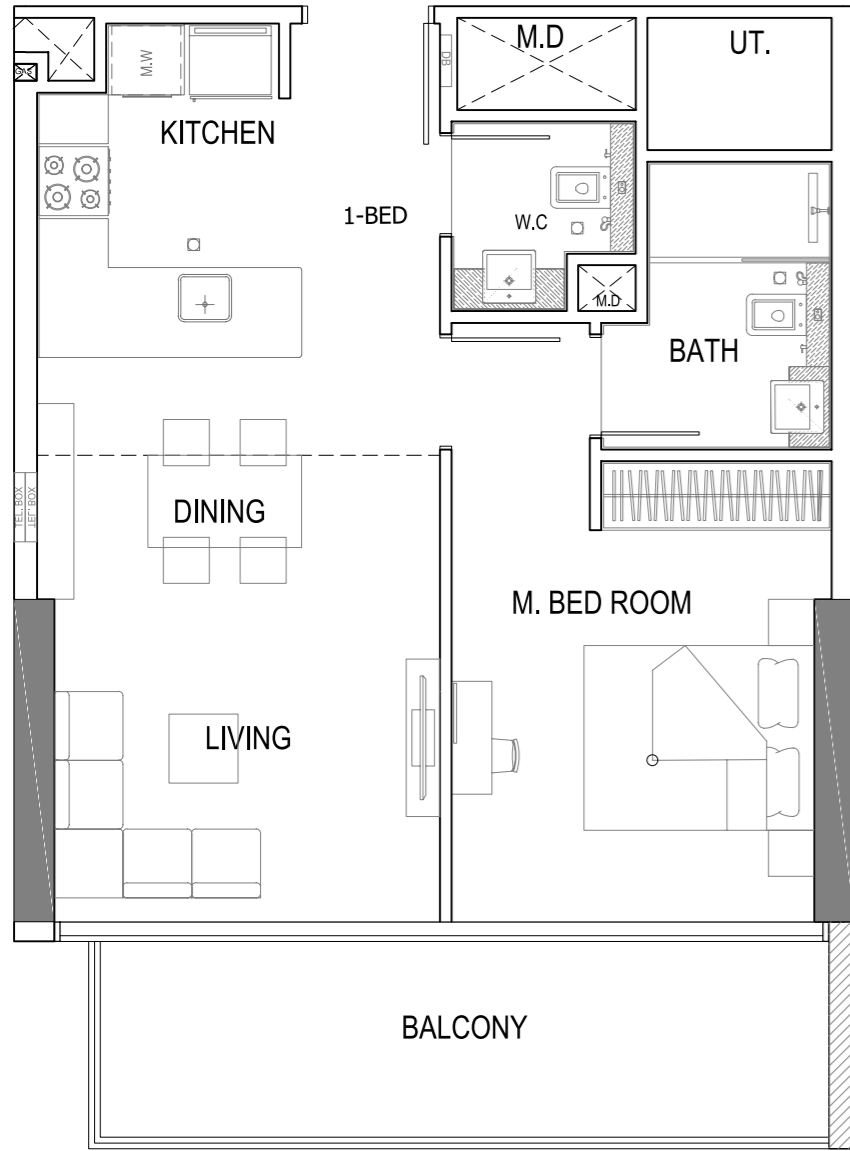
Disclaimer: 1. All room dimensions are measured to structural elements and exclude wall finishes and construction tolerances. 2. All dimensions have been provided by our consultant architects. 3. All materials, dimensions and drawings are approximate. Information is subject to change without notice. 4. Actual suite area may vary from the stated area. Drawings not to scale. The developer reserves the right to make revisions. 5. Calculation of suite area is measured as the area bounded by the centre line of demising or partition walls separating one unit from another unit, the exterior face of all exterior walls, and the exterior face of the corridor wall enclosing the adjoining unit. 6. Calculation of balcony area is measured as the area bounded by the centre line of demising or partition walls separating one unit from another unit, the outmost face of the enclosing guard and the external face of the adjoining balcony. 7. The units are measured at typical floor in the building. Columns may vary in size depending on the floor level. 8. For each unit type, unit sizes and details might be slightly different. Please refer to the sales and purchase agreement for the actual size of each specific unit.

تنويه: ١. إن أبعاد الغرف يتم قياسها طبقاً للعناصر الهيكلية مع استبعاد تشطيبات الجدران ودرجة تحمل البناء. ٢. جميع القياسات تم تزويدها من قبل المهندسين المعماريين الاستشاريين لدينا. ٣. جميع المواد والأبعاد والرسومات تقريبية. تخضع المعلومات للتغيير دون إشعار مسبق. ٤. قد تختلف منطقة الجناح الفعلي عن المساحة المذكورة. الرسومات لا يتم توسيع نطاقها. يحتفظ المطور بالحق في إجراء التغييرات. ٥. يتم قياس حساب منطقة الجناح كمنطقة يحدها الخط المركزي للجدران الفاصلة أو الفاصلة التي تفصل وحدة عن وحدة أخرى، والوجه الخارجي لجميع الجدران الخارجية، والوجه الخارجي لجدار الممر المحيط بالوحدة المجاورة. ٦. ويقاس حساب منطقة الشرفة على أنها المنطقة التي يحدها الخط المركزي للجدران الفاصلة أو الفاصلة التي تفصل وحدة عن وحدة أخرى، والوجه الأبعد للحراس المرفق والوجه الخارجي للشرفة المجاورة. ٧. يتم قياس الوحدات في الطابق النموذجي في المبنى. قد تختلف الأعمدة في الحجم حسب مستوى الطابق. ٨. قد تكون أحجام الوحدات والتفاصيل المتعلقة بها مختلفة وذلك حسب نوع الوحدة. يرجى الرجوع إلى اتفاقية البيع والشراء لمعرفة الحجم الفعلي لكل وحدة.

1 Bedroom

A

B

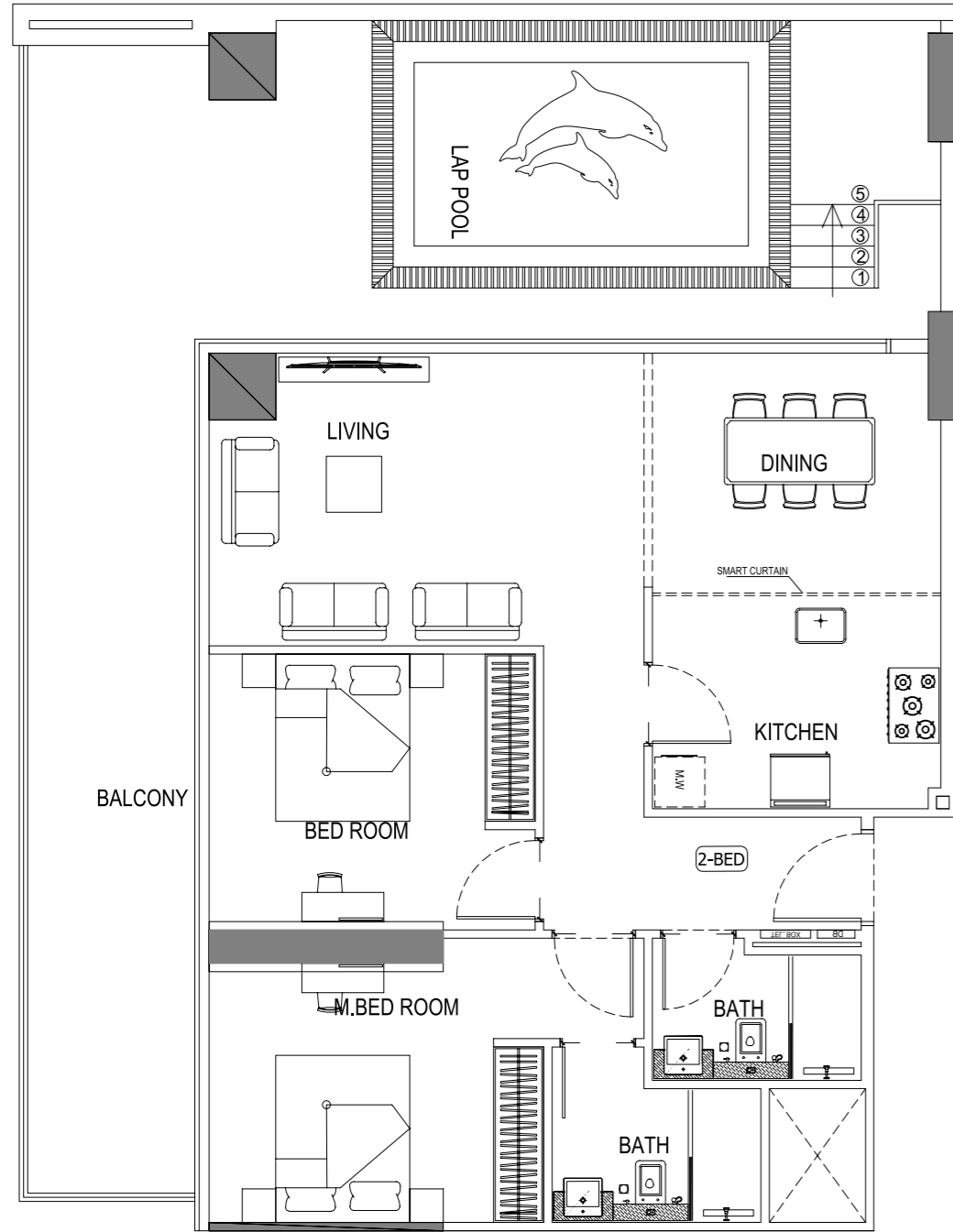


Disclaimer: 1. All room dimensions are measured to structural elements and exclude wall finishes and construction tolerances. 2. All dimensions have been provided by our consultant architects. 3. All materials, dimensions and drawings are approximate. Information is subject to change without notice. 4. Actual suite area may vary from the stated area. Drawings not to scale. The developer reserves the right to make revisions. 5. Calculation of suite area is measured as the area bounded by the centre line of demising or partition walls separating one unit from another unit, the exterior face of all exterior walls, and the exterior face of the corridor wall enclosing the adjoining unit. 6. Calculation of balcony area is measured as the area bounded by the centre line of demising or partition walls separating one unit from another unit, the outmost face of the enclosing guard and the external face of the adjoining balcony. 7. The units are measured at typical floor in the building. Columns may vary in size depending on the floor level. 8. For each unit type, unit sizes and details might be slightly different. Please refer to the sales and purchase agreement for the actual size of each specific unit.

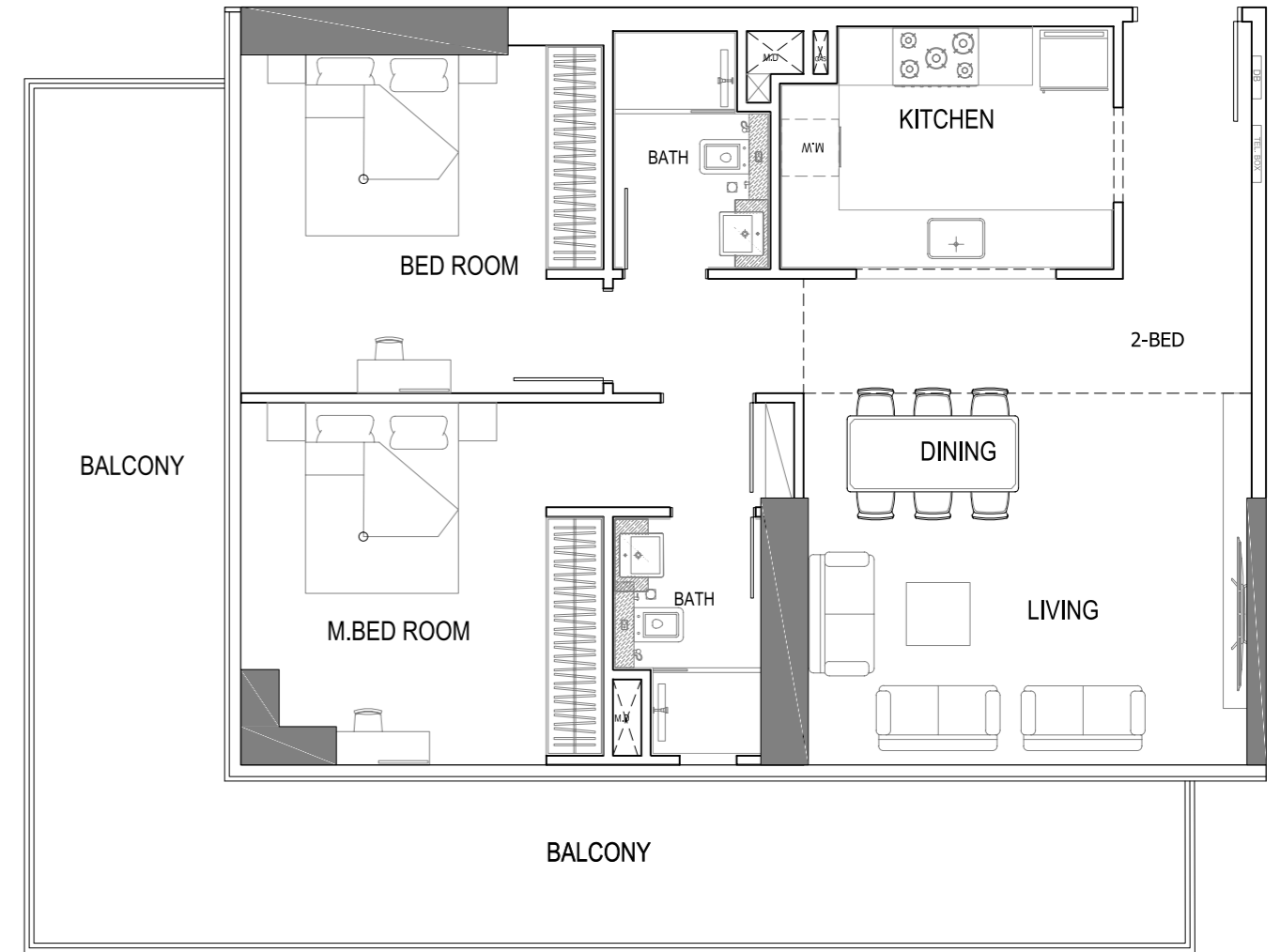
تنويه: ١. إن أبعاد الغرف يتم قياسها طبقاً للعناصر الهيكلية مع استبعاد تشطيبات الجدران ودرجة تحمل البناء. ٢. جميع القياسات تم تزويدها من قبل المهندسين المعماريين الاستشاريين لدينا. ٣. جميع المواد والأبعاد والرسومات تقريبية. تخضع المعلومات للتغيير دون إشعار مسبق. ٤. قد تختلف منطقة الجناح الفعلي عن المساحة المذكورة. الرسومات لا يتم توسيع نطاقها. يحتفظ المطور بالحق في إجراء التغييرات. ٥. يتم قياس حساب منطقة الجناح كمنطقة يحدها الخط المركزي للجدران الفاصلة أو الفاصلة التي تفصل وحدة عن وحدة أخرى، والوجه الخارجي لجميع الجدران الخارجية، والوجه الخارجي لجدار الممر المحيط بالوحدة المجاورة. ٦. ويقاس حساب منطقة الشرفة على أنها المنطقة التي يحدها الخط المركزي للجدران الفاصلة أو الفاصلة التي تفصل وحدة عن وحدة أخرى، والوجه الأبعد للحارس المرفق والوجه الخارجي للشرفة المجاورة. ٧. يتم قياس الوحدات في الطابق النموذجي في المبنى. قد تختلف الأعمدة في الحجم حسب مستوى الطابق. ٨. قد تكون أحجام الوحدات والتفاصيل المتعلقة بها مختلفة وذلك حسب نوع الوحدة. يرجى الرجوع إلى اتفاقية البيع والشراء لمعرفة الحجم الفعلي لكل وحدة.

2 Bedroom

A



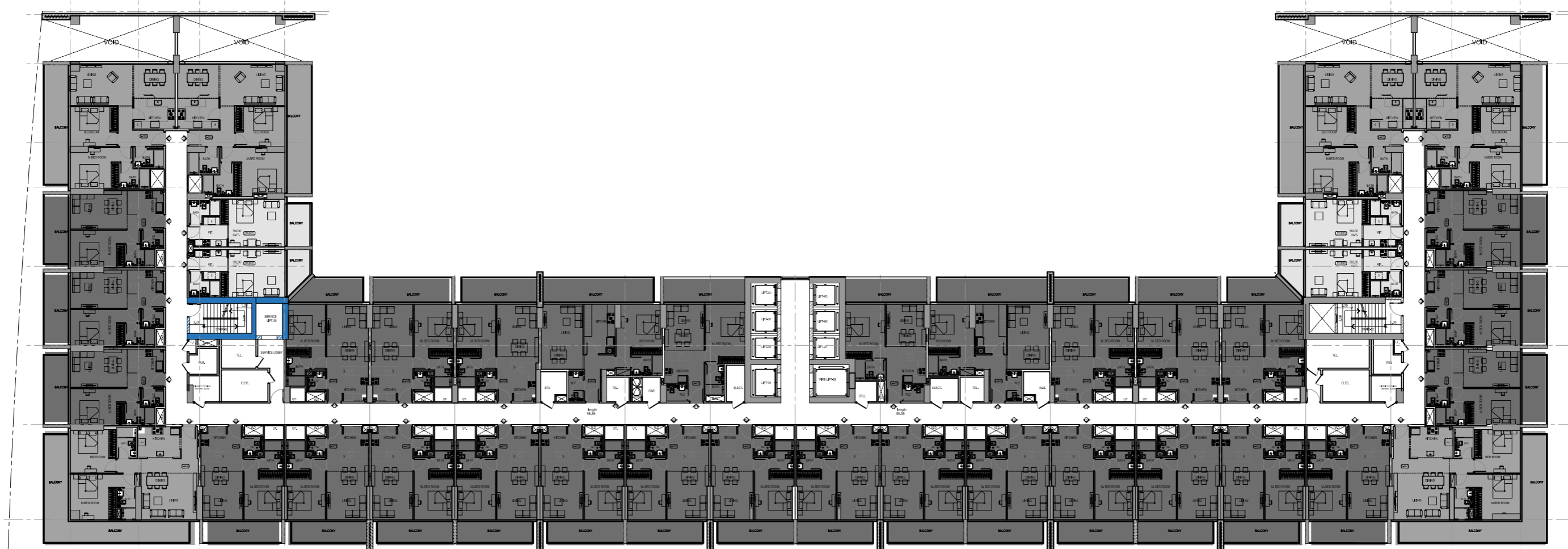
B



Disclaimer: 1. All room dimensions are measured to structural elements and exclude wall finishes and construction tolerances. 2. All dimensions have been provided by our consultant architects. 3. All materials, dimensions and drawings are approximate. Information is subject to change without notice. 4. Actual suite area may vary from the stated area. Drawings not to scale. The developer reserves the right to make revisions. 5. Calculation of suite area is measured as the area bounded by the centre line of demising or partition walls separating one unit from another unit, the exterior face of all exterior walls, and the exterior face of the corridor wall enclosing the adjoining unit. 6. Calculation of balcony area is measured as the area bounded by the centre line of demising or partition walls separating one unit from another unit, the outmost face of the enclosing guard and the external face of the adjoining balcony. 7. The units are measured at typical floor in the building. Columns may vary in size depending on the floor level. 8. For each unit type, unit sizes and details might be slightly different. Please refer to the sales and purchase agreement for the actual size of each specific unit.

تنويه: ١. إن أبعاد الغرف يتم قياسها طبقاً للعناصر الهيكلية مع استبعاد تشطيبات الجدران ودرجة تحمل البناء. ٢. جميع القياسات تم تزويدها من قبل المهندسين المعماريين الاستشاريين لدينا. ٣. جميع المواد والأبعاد والرسومات تقريبية. تخضع المعلومات للتغيير دون إشعار مسبق. ٤. قد تختلف منطقة الجناح الفعلي عن المساحة المذكورة. الرسومات لا يتم توسيع نطاقها. يحتفظ المطور بالحق في إجراء التغييرات. ٥. يتم قياس حساب منطقة الجناح كمنطقة يحدها الخط المركزي للجدران الفاصلة أو الفاصلة التي تفصل وحدة عن وحدة أخرى، والوجه الخارجي لجميع الجدران الخارجية، والوجه الخارجي لجدار الممر المحيط بالوحدة المجاورة. ٦. ويقاس حساب منطقة الشرفة على أنها المنطقة التي يحدها الخط المركزي للجدران الفاصلة أو الفاصلة التي تفصل وحدة عن وحدة أخرى، والوجه الأبعد للحراس المرفق والوجه الخارجي للشرفة المجاورة. ٧. يتم قياس الوحدات في الطابق النموذجي في المبنى. قد تختلف الأعمدة في الحجم حسب مستوى الطابق. ٨. قد تكون أحجام الوحدات والتفاصيل المتعلقة بها مختلفة وذلك حسب نوع الوحدة. يرجى الرجوع إلى اتفاقية البيع والشراء لمعرفة الحجم الفعلي لكل وحدة.

Typical Floor Plan

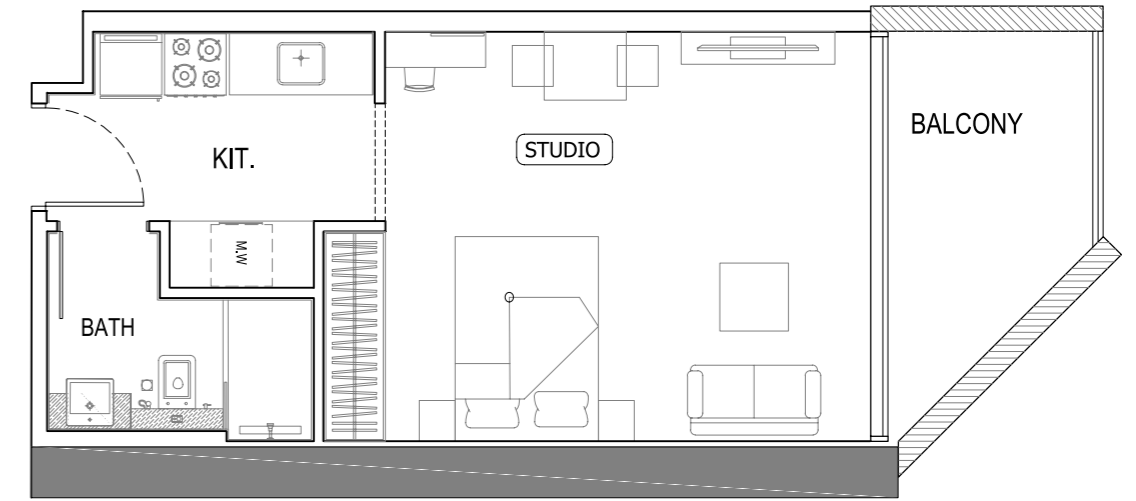
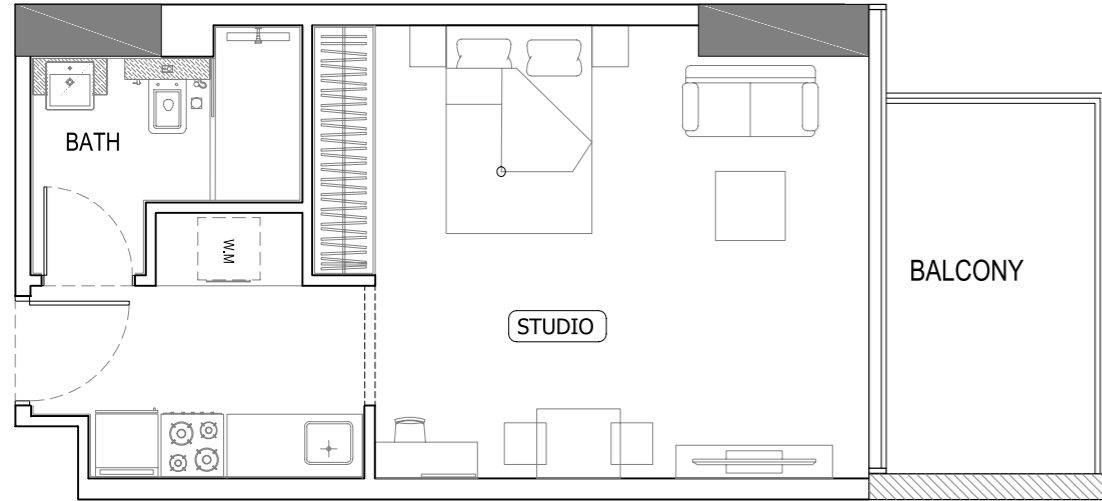


- STUDIO
- 1 BEDROOM
- 2 BEDROOM

Studio

A

B



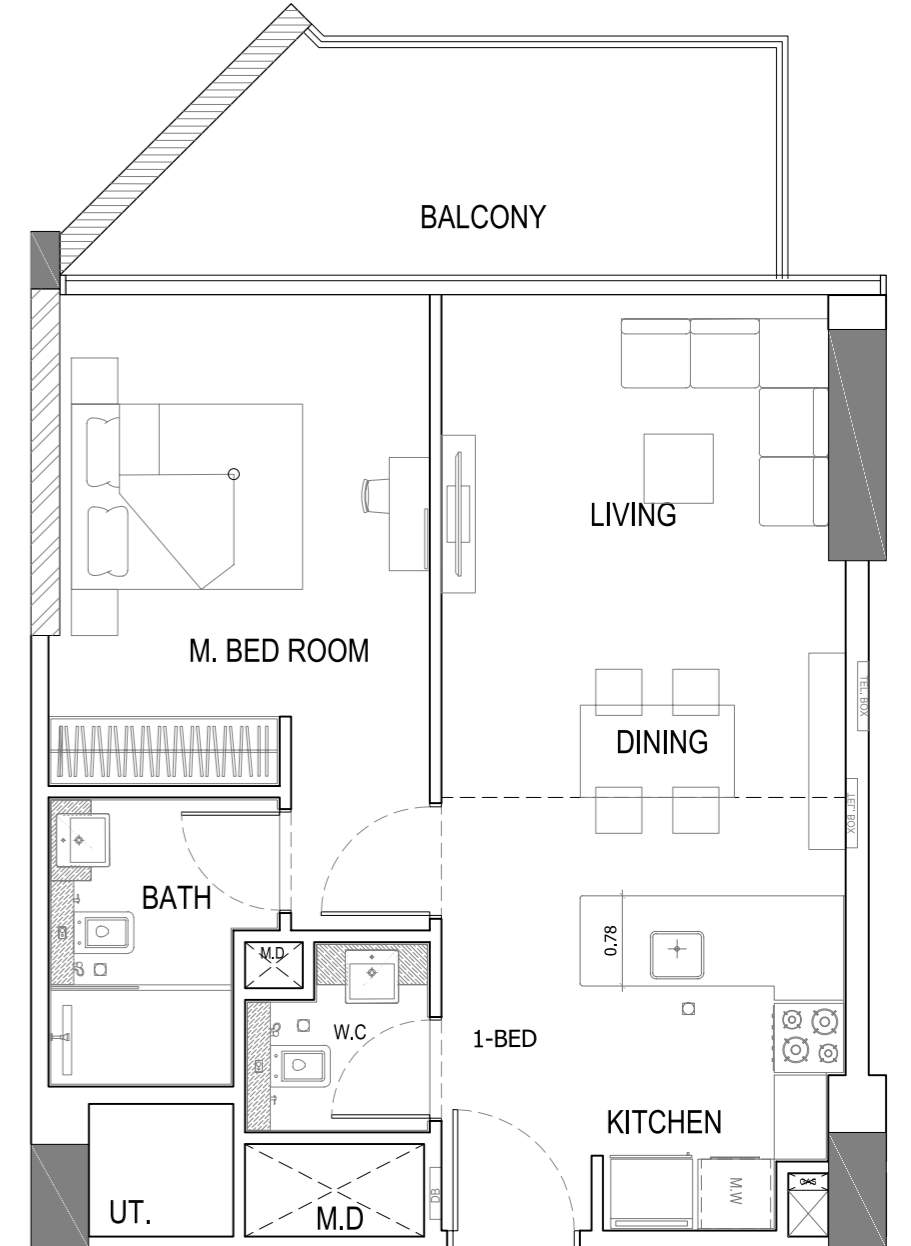
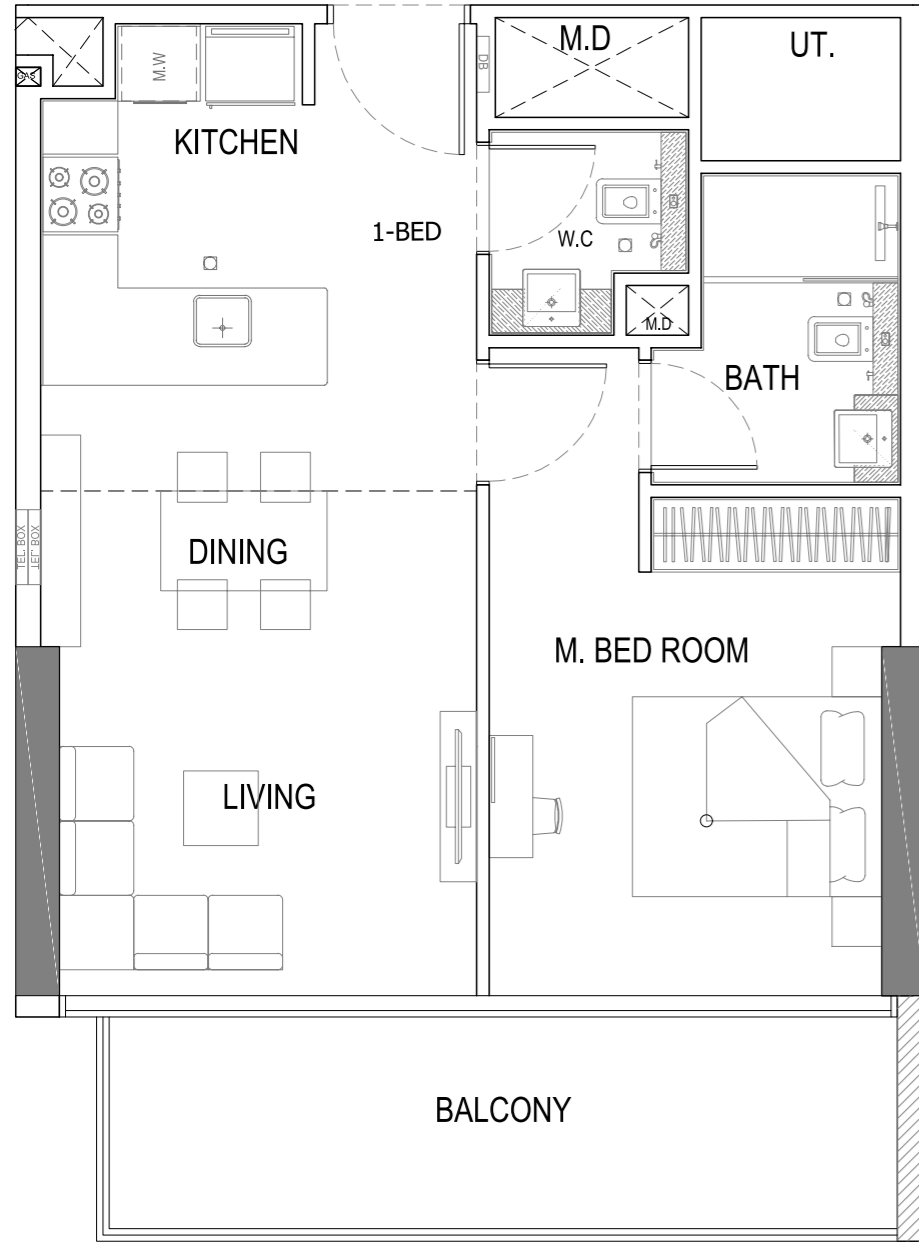
Disclaimer: 1. All room dimensions are measured to structural elements and exclude wall finishes and construction tolerances. 2. All dimensions have been provided by our consultant architects. 3. All materials, dimensions and drawings are approximate. Information is subject to change without notice. 4. Actual suite area may vary from the stated area. Drawings not to scale. The developer reserves the right to make revisions. 5. Calculation of suite area is measured as the area bounded by the centre line of demising or partition walls separating one unit from another unit, the exterior face of all exterior walls, and the exterior face of the corridor wall enclosing the adjoining unit. 6. Calculation of balcony area is measured as the area bounded by the centre line of demising or partition walls separating one unit from another unit, the outmost face of the enclosing guard and the external face of the adjoining balcony. 7. The units are measured at typical floor in the building. Columns may vary in size depending on the floor level. 8. For each unit type, unit sizes and details might be slightly different. Please refer to the sales and purchase agreement for the actual size of each specific unit.

تنويه: ١. إن أبعاد الغرف يتم قياسها طبقاً للعناصر الهيكلية مع استبعاد تشطيبات الجدران ودرجة تحمل البناء. ٢. جميع القياسات تم تزويدها من قبل المهندسين المعماريين الاستشاريين لدينا. ٣. جميع المواد والأبعاد والرسومات تقريبية. تخضع المعلومات للتغيير دون إشعار مسبق. ٤. قد تختلف منطقة الجناح الفعلي عن المساحة المذكورة. الرسومات لا يتم توسيع نطاقها. يحتفظ المطور بالحق في إجراء التغييرات. ٥. يتم قياس حساب منطقة الجناح كمنطقة يحدها الخط المركزي للجدران الفاصلة أو الفاصلة التي تفصل وحدة عن وحدة أخرى، والوجه الخارجي لجميع الجدران الخارجية، والوجه الخارجي لجدار الممر المحيط بالوحدة المجاورة. ٦. ويقاس حساب منطقة الشرفة على أنها المنطقة التي يحدها الخط المركزي للجدران الفاصلة أو الفاصلة التي تفصل وحدة عن وحدة أخرى، والوجه الأبعد للحارس المرفق والوجه الخارجي للشرفة المجاورة. ٧. يتم قياس الوحدات في الطابق النموذجي في المبنى. قد تختلف الأعمدة في الحجم حسب مستوى الطابق. ٨. قد تكون أحجام الوحدات والتفاصيل المتعلقة بها مختلفة وذلك حسب نوع الوحدة. يرجى الرجوع إلى اتفاقية البيع والشراء لمعرفة الحجم الفعلي لكل وحدة.

1 Bedroom

A

B

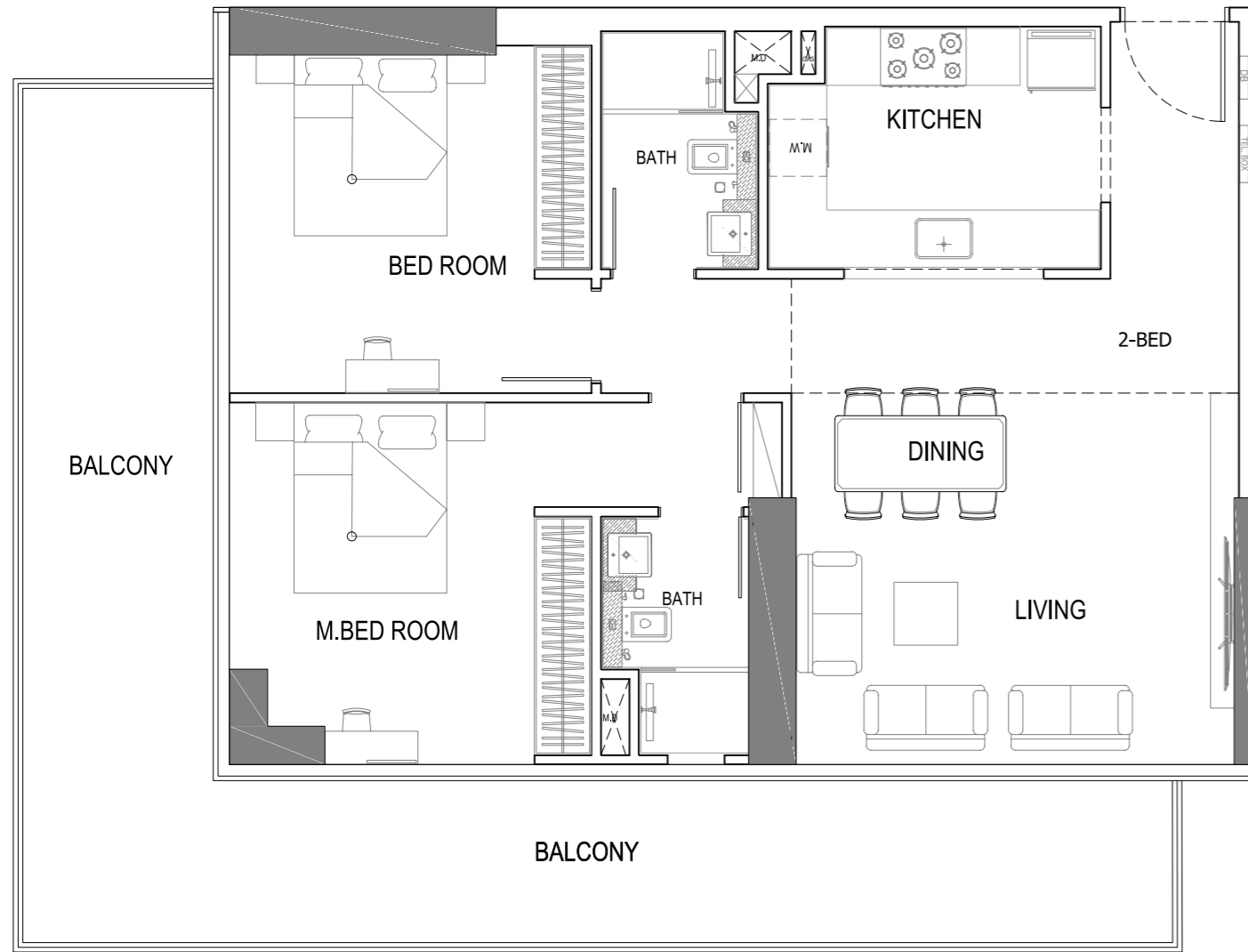


Disclaimer: 1. All room dimensions are measured to structural elements and exclude wall finishes and construction tolerances. 2. All dimensions have been provided by our consultant architects. 3. All materials, dimensions and drawings are approximate. Information is subject to change without notice. 4. Actual suite area may vary from the stated area. Drawings not to scale. The developer reserves the right to make revisions. 5. Calculation of suite area is measured as the area bounded by the centre line of demising or partition walls separating one unit from another unit, the exterior face of all exterior walls, and the exterior face of the corridor wall enclosing the adjoining unit. 6. Calculation of balcony area is measured as the area bounded by the centre line of demising or partition walls separating one unit from another unit, the outmost face of the enclosing guard and the external face of the adjoining balcony. 7. The units are measured at typical floor in the building. Columns may vary in size depending on the floor level. 8. For each unit type, unit sizes and details might be slightly different. Please refer to the sales and purchase agreement for the actual size of each specific unit.

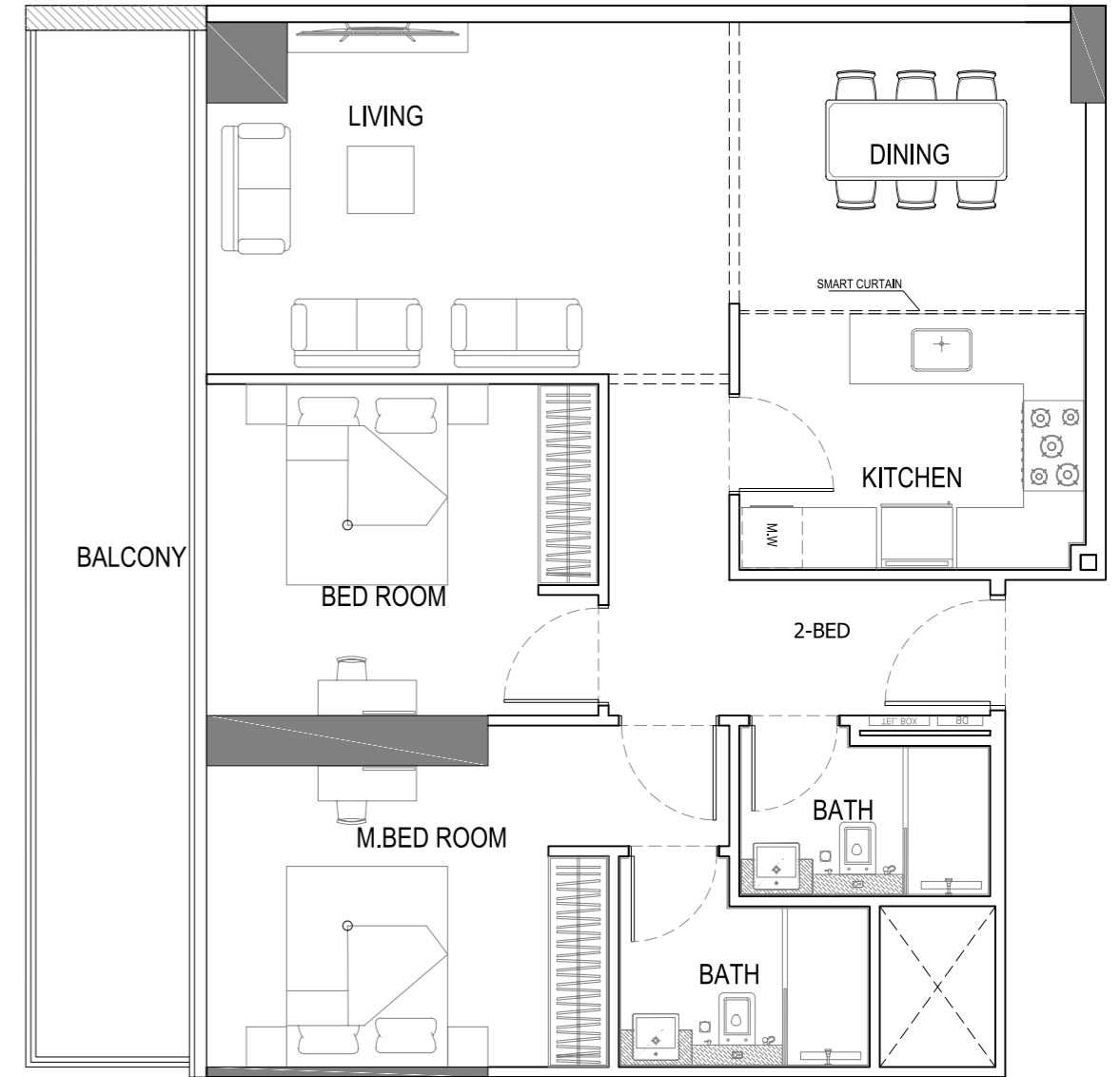
تنويه: ١. إن أبعاد الغرف يتم قياسها طبقاً للعناصر الهيكلية مع استبعاد تشطيبات الجدران ودرجة تحمل البناء. ٢. جميع القياسات تم تزويدها من قبل المهندسين المعماريين الاستشاريين لدينا. ٣. جميع المواد والأبعاد والرسومات تقريبية. تخضع المعلومات للتغيير دون إشعار مسبق. ٤. قد تختلف منطقة الجناح الفعلي عن المساحة المذكورة. الرسومات لا يتم توسيع نطاقها. يحتفظ المطور بالحق في إجراء التغييرات. ٥. يتم قياس حساب منطقة الجناح كمنطقة يحدها الخط المركزي للجدران الفاصلة أو الفاصلة التي تفصل وحدة عن وحدة أخرى، والوجه الخارجي لجميع الجدران الخارجية، والوجه الخارجي لجدار الممر المحيط بالوحدة المجاورة. ٦. ويقاس حساب منطقة الشرفة على أنها المنطقة التي يحدها الخط المركزي للجدران الفاصلة أو الفاصلة التي تفصل وحدة عن وحدة أخرى، والوجه الأبعد للحارس المرفق والوجه الخارجي للشرفة المجاورة. ٧. يتم قياس الوحدات في الطابق النموذجي في المبنى. قد تختلف الأعمدة في الحجم حسب مستوى الطابق. ٨. قد تكون أحجام الوحدات والتفاصيل المتعلقة بها مختلفة وذلك حسب نوع الوحدة. يرجى الرجوع إلى اتفاقية البيع والشراء لمعرفة الحجم الفعلي لكل وحدة.

2 Bedroom

A



B

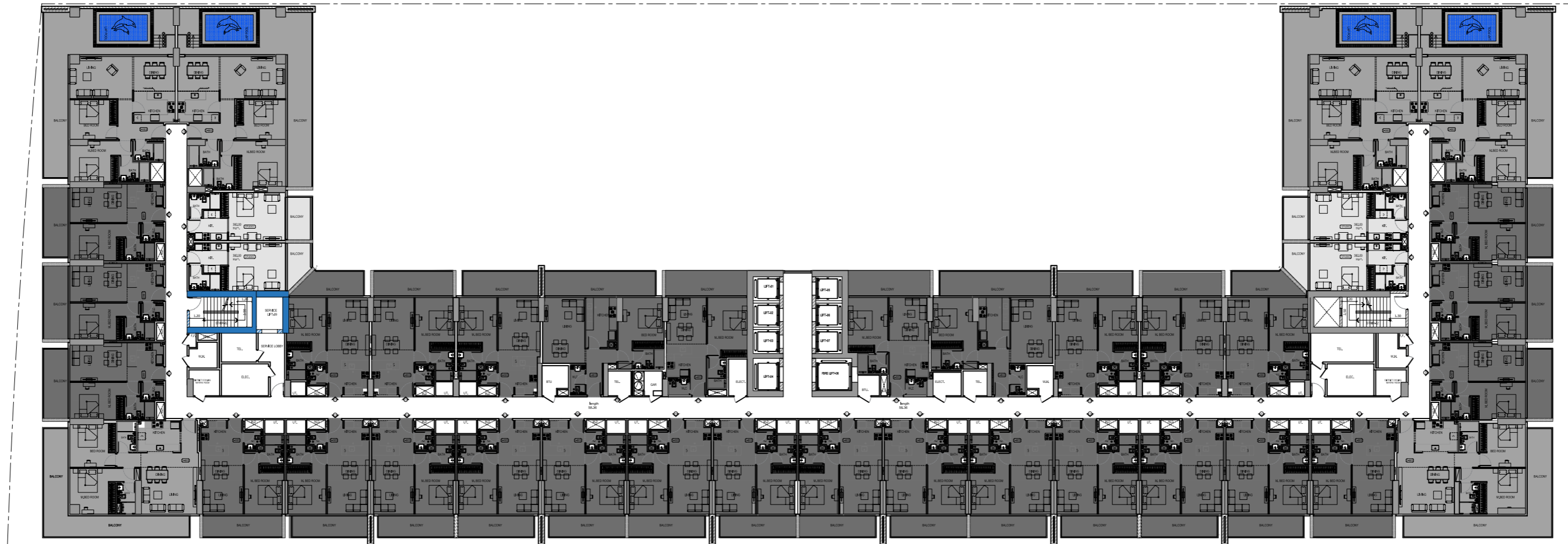


Disclaimer: 1. All room dimensions are measured to structural elements and exclude wall finishes and construction tolerances. 2. All dimensions have been provided by our consultant architects. 3. All materials, dimensions and drawings are approximate. Information is subject to change without notice. 4. Actual suite area may vary from the stated area. Drawings not to scale. The developer reserves the right to make revisions. 5. Calculation of suite area is measured as the area bounded by the centre line of demising or partition walls separating one unit from another unit, the exterior face of all exterior walls, and the exterior face of the corridor wall enclosing the adjoining unit. 6. Calculation of balcony area is measured as the area bounded by the centre line of demising or partition walls separating one unit from another unit, the outmost face of the enclosing guard and the external face of the adjoining balcony. 7. The units are measured at typical floor in the building. Columns may vary in size depending on the floor level. 8. For each unit type, unit sizes and details might be slightly different. Please refer to the sales and purchase agreement for the actual size of each specific unit.

تنويه: ١. إن أبعاد الغرف يتم قياسها طبقاً للعناصر الهيكلية مع استبعاد تشطيبات الجدران ودرجة تحمل البناء. ٢. جميع القياسات تم تزويدها من قبل المهندسين المعماريين الاستشاريين لدينا. ٣. جميع المواد والأبعاد والرسومات تقريبية. تخضع المعلومات للتغيير دون إشعار مسبق. ٤. قد تختلف منطقة الجناح الفعلي عن المساحة المذكورة. الرسومات لا يتم توسيع نطاقها. يحتفظ المطور بالحق في إجراء التغييرات. ٥. يتم قياس حساب منطقة الجناح كمنطقة يحدها الخط المركزي للجدران الفاصلة أو الفاصلة التي تفصل وحدة عن وحدة أخرى، والوجه الخارجي لجميع الجدران الخارجية، والوجه الخارجي لجدار الممر المحيط بالوحدة المجاورة. ٦. ويقاس حساب منطقة الشرفة على أنها المنطقة التي يحدها الخط المركزي للجدران الفاصلة أو الفاصلة التي تفصل وحدة عن وحدة أخرى، والوجه الأبعد للحارس المرفق والوجه الخارجي للشرفة المجاورة. ٧. يتم قياس الوحدات في الطابق النموذجي في المبنى. قد تختلف الأعمدة في الحجم حسب مستوى الطابق. ٨. قد تكون أحجام الوحدات والتفاصيل المتعلقة بها مختلفة وذلك حسب نوع الوحدة. يرجى الرجوع إلى اتفاقية البيع والشراء لمعرفة الحجم الفعلي لكل وحدة.

Typical
Floor Plan

5th - 15th Floor



STUDIO



1 BEDROOM

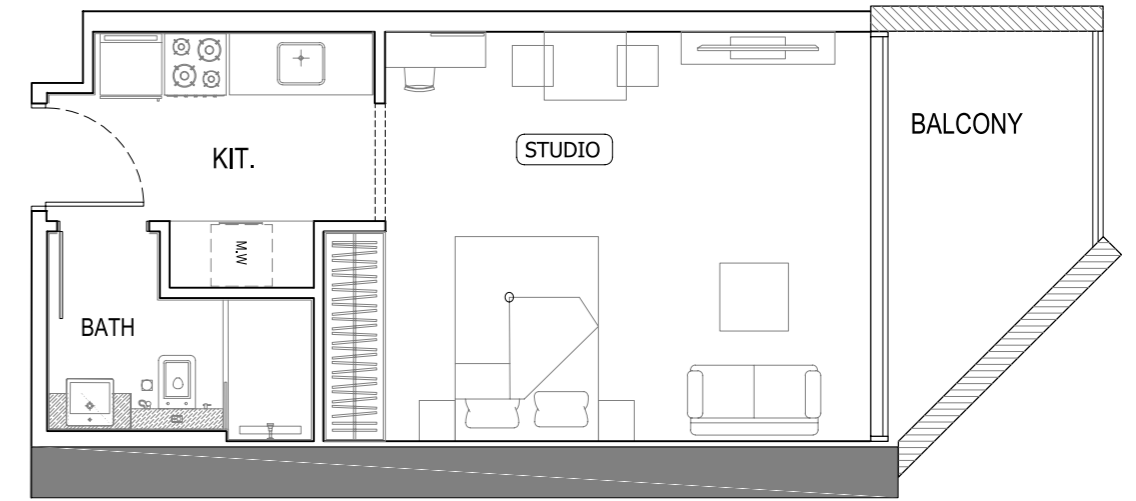
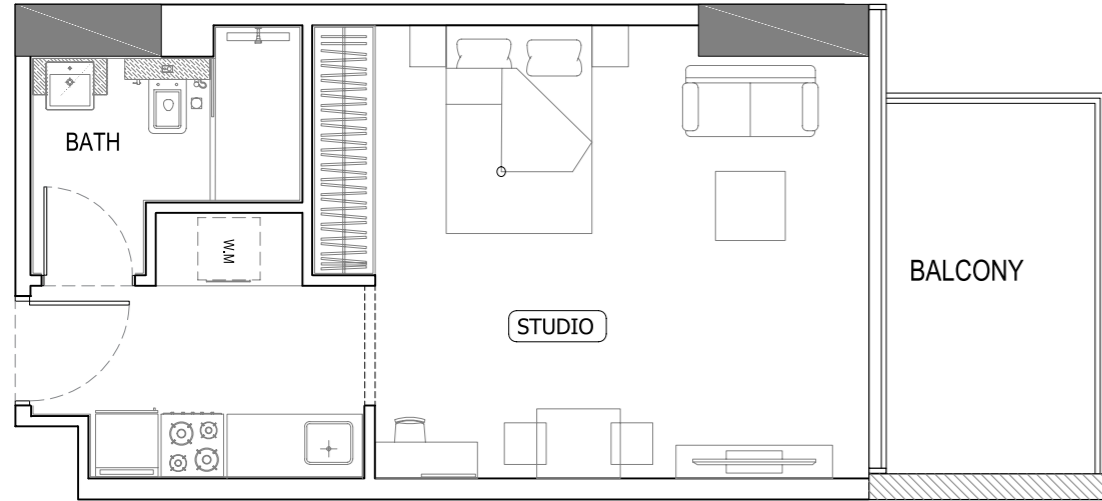


2 BEDROOM

Studio

A

B



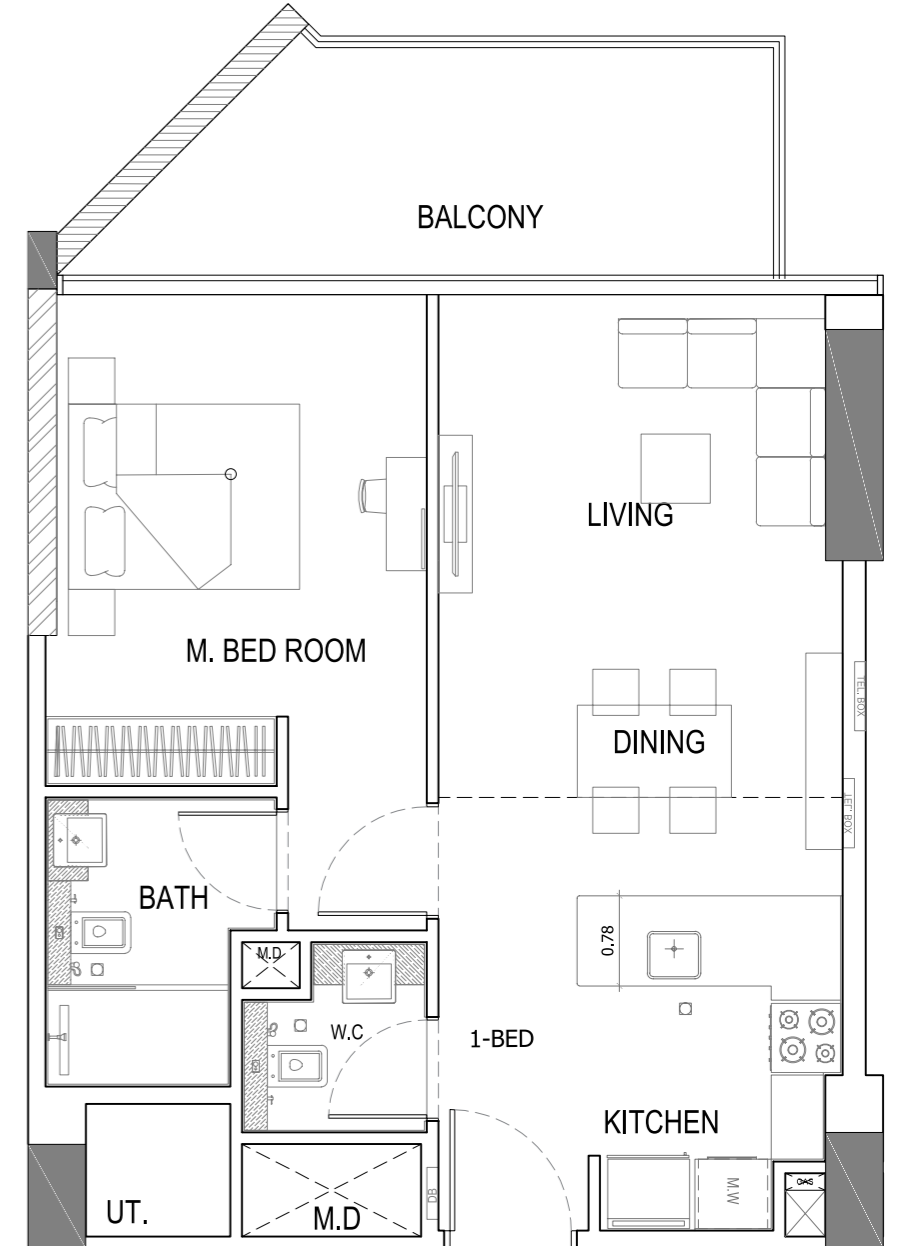
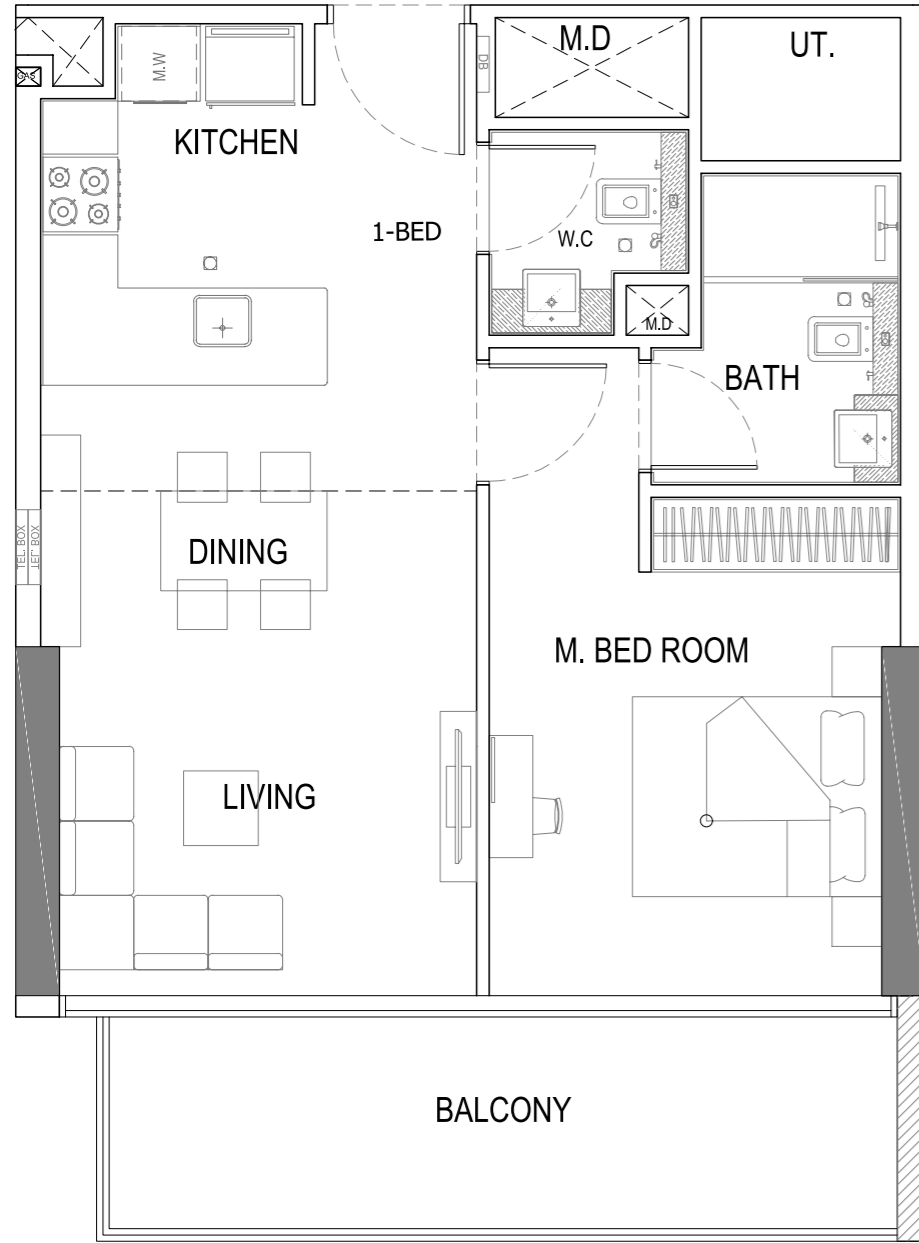
Disclaimer: 1. All room dimensions are measured to structural elements and exclude wall finishes and construction tolerances. 2. All dimensions have been provided by our consultant architects. 3. All materials, dimensions and drawings are approximate. Information is subject to change without notice. 4. Actual suite area may vary from the stated area. Drawings not to scale. The developer reserves the right to make revisions. 5. Calculation of suite area is measured as the area bounded by the centre line of demising or partition walls separating one unit from another unit, the exterior face of all exterior walls, and the exterior face of the corridor wall enclosing the adjoining unit. 6. Calculation of balcony area is measured as the area bounded by the centre line of demising or partition walls separating one unit from another unit, the outmost face of the enclosing guard and the external face of the adjoining balcony. 7. The units are measured at typical floor in the building. Columns may vary in size depending on the floor level. 8. For each unit type, unit sizes and details might be slightly different. Please refer to the sales and purchase agreement for the actual size of each specific unit.

تنويه: ١. إن أبعاد الغرف يتم قياسها طبقاً للعناصر الهيكلية مع استبعاد تشطيبات الجدران ودرجة تحمل البناء. ٢. جميع القياسات تم تزويدها من قبل المهندسين المعماريين الاستشاريين لدينا. ٣. جميع المواد والأبعاد والرسومات تقريبية. تخضع المعلومات للتغيير دون إشعار مسبق. ٤. قد تختلف منطقة الجناح الفعلي عن المساحة المذكورة. الرسومات لا يتم توسيع نطاقها. يحتفظ المطور بالحق في إجراء التغييرات. ٥. يتم قياس حساب منطقة الجناح كمنطقة يحدها الخط المركزي للجدران الفاصلة أو الفاصلة التي تفصل وحدة عن وحدة أخرى، والوجه الخارجي لجميع الجدران الخارجية، والوجه الخارجي لجدار الممر المحيط بالوحدة المجاورة. ٦. ويقاس حساب منطقة الشرفة على أنها المنطقة التي يحدها الخط المركزي للجدران الفاصلة أو الفاصلة التي تفصل وحدة عن وحدة أخرى، والوجه الأبعد للحارس المرفق والوجه الخارجي للشرفة المجاورة. ٧. يتم قياس الوحدات في الطابق النموذجي في المبنى. قد تختلف الأعمدة في الحجم حسب مستوى الطابق. ٨. قد تكون أحجام الوحدات والتفاصيل المتعلقة بها مختلفة وذلك حسب نوع الوحدة. يرجى الرجوع إلى اتفاقية البيع والشراء لمعرفة الحجم الفعلي لكل وحدة.

1 Bedroom

A

B

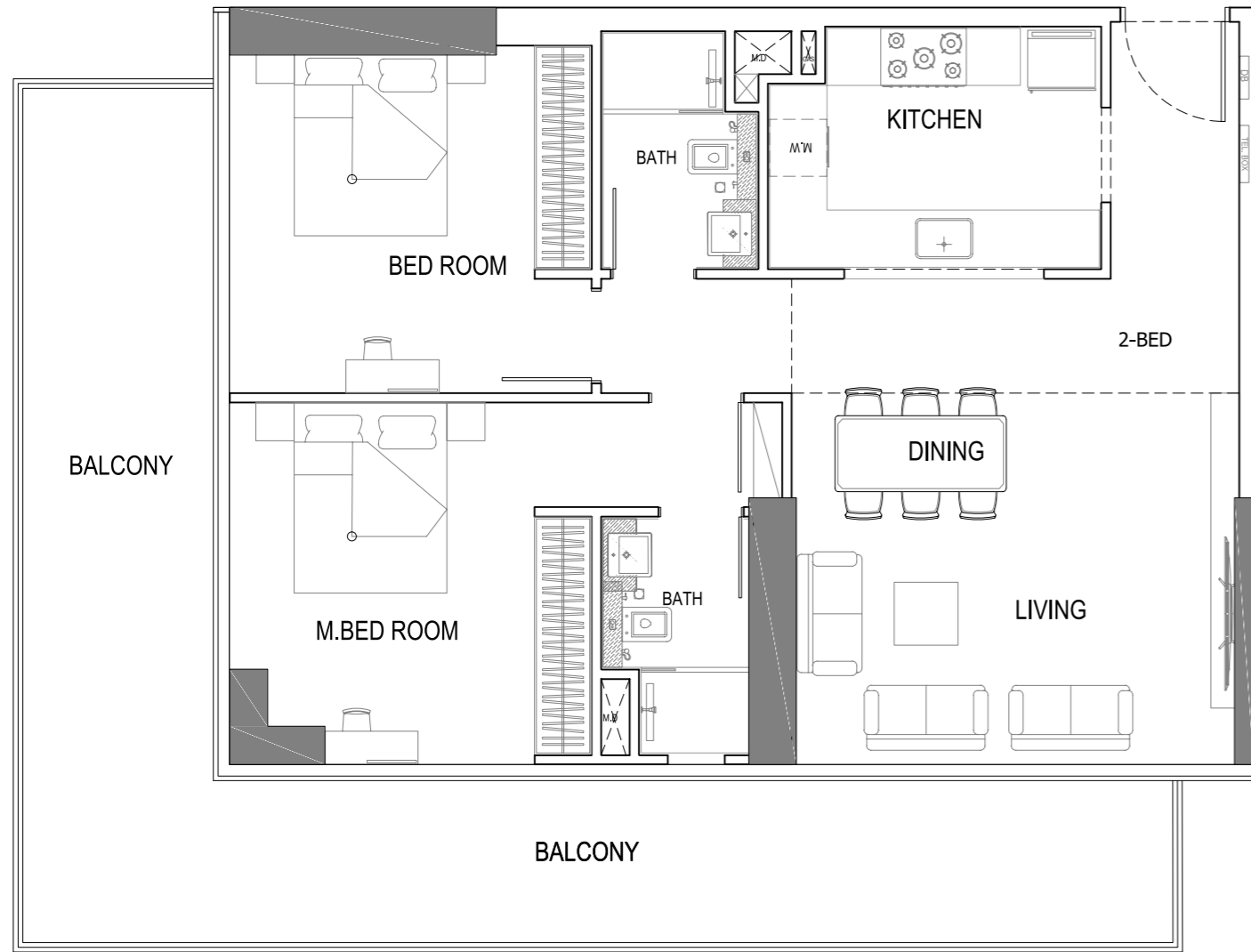


Disclaimer: 1. All room dimensions are measured to structural elements and exclude wall finishes and construction tolerances. 2. All dimensions have been provided by our consultant architects. 3. All materials, dimensions and drawings are approximate. Information is subject to change without notice. 4. Actual suite area may vary from the stated area. Drawings not to scale. The developer reserves the right to make revisions. 5. Calculation of suite area is measured as the area bounded by the centre line of demising or partition walls separating one unit from another unit, the exterior face of all exterior walls, and the exterior face of the corridor wall enclosing the adjoining unit. 6. Calculation of balcony area is measured as the area bounded by the centre line of demising or partition walls separating one unit from another unit, the outmost face of the enclosing guard and the external face of the adjoining balcony. 7. The units are measured at typical floor in the building. Columns may vary in size depending on the floor level. 8. For each unit type, unit sizes and details might be slightly different. Please refer to the sales and purchase agreement for the actual size of each specific unit.

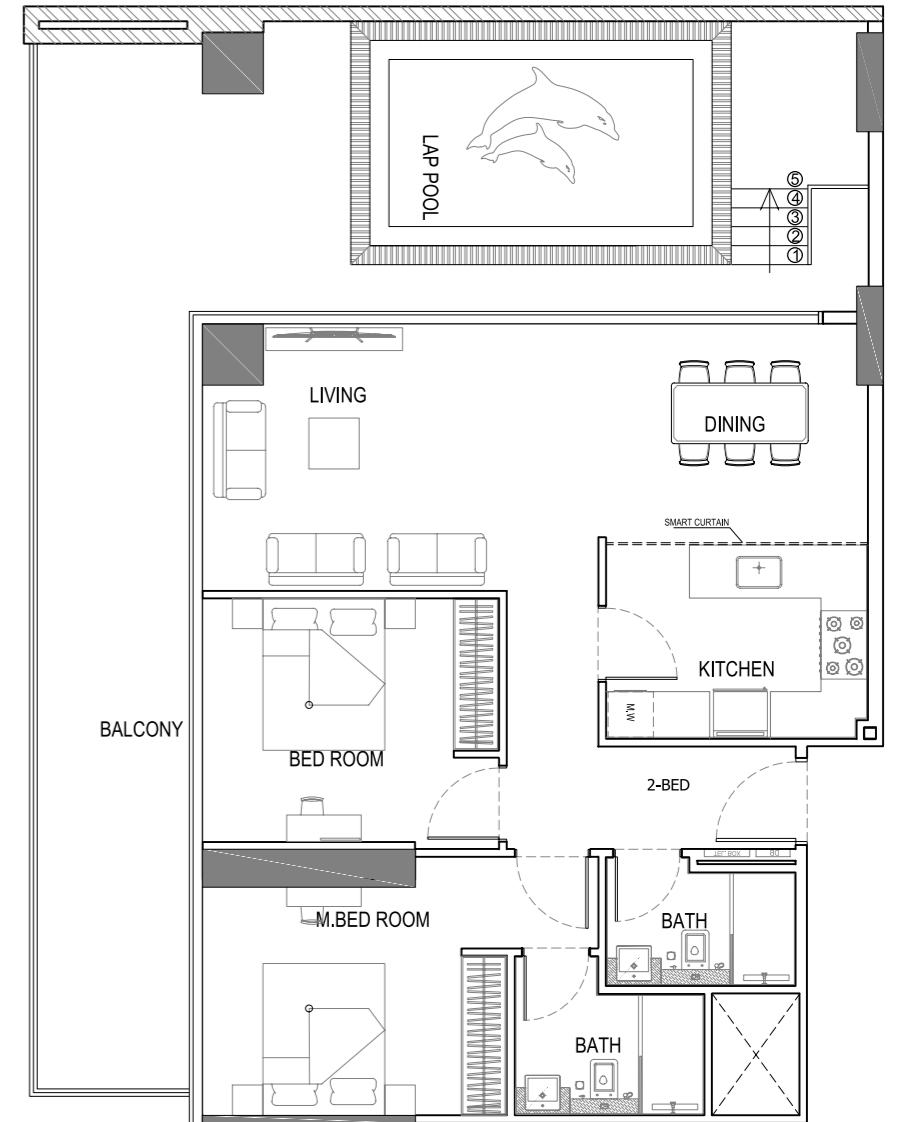
تنويه: ١. إن أبعاد الغرف يتم قياسها طبقاً للعناصر الهيكلية مع استبعاد تشطيبات الجدران ودرجة تحمل البناء. ٢. جميع القياسات تم تزويدها من قبل المهندسين المعماريين الاستشاريين لدينا. ٣. جميع المواد والأبعاد والرسومات تقريبية. تخضع المعلومات للتغيير دون إشعار مسبق. ٤. قد تختلف منطقة الجناح الفعلي عن المساحة المذكورة. الرسومات لا يتم توسيع نطاقها. يحتفظ المطور بالحق في إجراء التغييرات. ٥. يتم قياس حساب منطقة الجناح كمنطقة يحدها الخط المركزي للجدران الفاصلة أو الفاصلة التي تفصل وحدة عن وحدة أخرى، والوجه الخارجي لجميع الجدران الخارجية، والوجه الخارجي لجدار الممر المحيط بالوحدة المجاورة. ٦. ويقاس حساب منطقة الشرفة على أنها المنطقة التي يحدها الخط المركزي للجدران الفاصلة أو الفاصلة التي تفصل وحدة عن وحدة أخرى، والوجه الأبعد للحارس المرفق والوجه الخارجي للشرفة المجاورة. ٧. يتم قياس الوحدات في الطابق النموذجي في المبنى. قد تختلف الأعمدة في الحجم حسب مستوى الطابق. ٨. قد تكون أحجام الوحدات والتفاصيل المتعلقة بها مختلفة وذلك حسب نوع الوحدة. يرجى الرجوع إلى اتفاقية البيع والشراء لمعرفة الحجم الفعلي لكل وحدة.

2 Bedroom

A



B

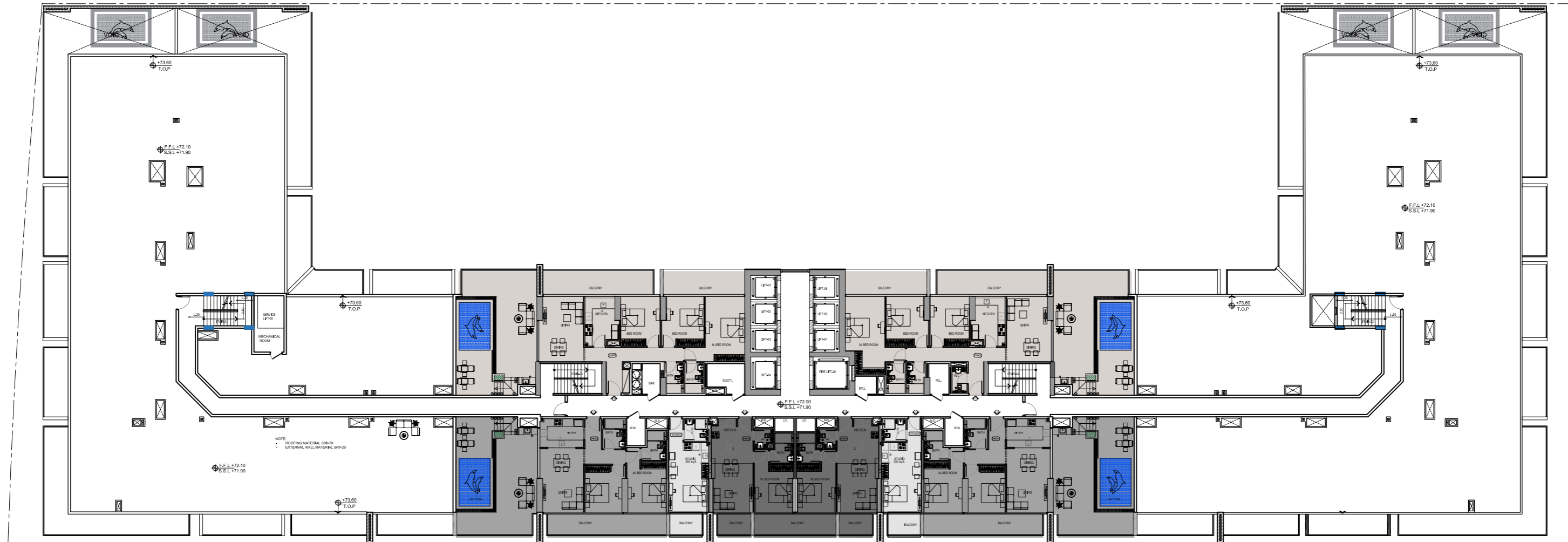


Disclaimer: 1. All room dimensions are measured to structural elements and exclude wall finishes and construction tolerances. 2. All dimensions have been provided by our consultant architects. 3. All materials, dimensions and drawings are approximate. Information is subject to change without notice. 4. Actual suite area may vary from the stated area. Drawings not to scale. The developer reserves the right to make revisions. 5. Calculation of suite area is measured as the area bounded by the centre line of demising or partition walls separating one unit from another unit, the exterior face of all exterior walls, and the exterior face of the corridor wall enclosing the adjoining unit. 6. Calculation of balcony area is measured as the area bounded by the centre line of demising or partition walls separating one unit from another unit, the outmost face of the enclosing guard and the external face of the adjoining balcony. 7. The units are measured at typical floor in the building. Columns may vary in size depending on the floor level. 8. For each unit type, unit sizes and details might be slightly different. Please refer to the sales and purchase agreement for the actual size of each specific unit.

تنويه: ١. إن أبعاد الغرف يتم قياسها طبقاً للعناصر الهيكلية مع استبعاد تشطيبات الجدران ودرجة تحمل البناء. ٢. جميع القياسات تم تزويدها من قبل المهندسين المعماريين الاستشاريين لدينا. ٣. جميع المواد والأبعاد والرسومات تقريبية. تخضع المعلومات للتغيير دون إشعار مسبق. ٤. قد تختلف منطقة الجناح الفعلي عن المساحة المذكورة. الرسومات لا يتم توسيع نطاقها. يحتفظ المطور بالحق في إجراء التغييرات. ٥. يتم قياس حساب منطقة الجناح كمنطقة يحدها الخط المركزي للجدران الفاصلة أو الفاصلة التي تفصل وحدة عن وحدة أخرى، والوجه الخارجي لجميع الجدران الخارجية، والوجه الخارجي لجدار الممر المحيط بالوحدة المجاورة. ٦. ويقاس حساب منطقة الشرفة على أنها المنطقة التي يحدها الخط المركزي للجدران الفاصلة أو الفاصلة التي تفصل وحدة عن وحدة أخرى، والوجه الأبعد للحارس المرفق والوجه الخارجي للشرفة المجاورة. ٧. يتم قياس الوحدات في الطابق النموذجي في المبنى. قد تختلف الأعمدة في الحجم حسب مستوى الطابق. ٨. قد تكون أحجام الوحدات والتفاصيل المتعلقة بها مختلفة وذلك حسب نوع الوحدة. يرجى الرجوع إلى اتفاقية البيع والشراء لمعرفة الحجم الفعلي لكل وحدة.

Typical Floor Plan

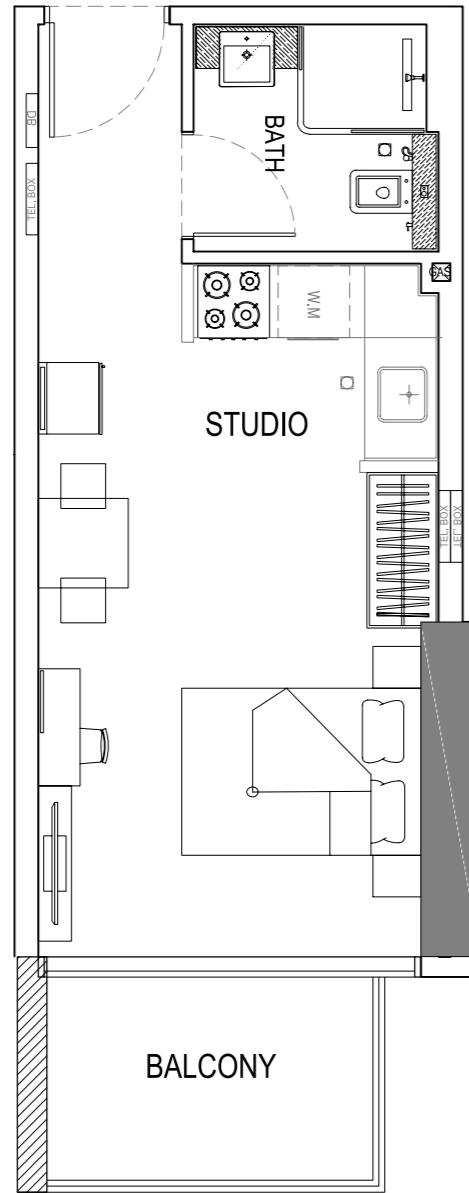
5th - 15th Floor



- STUDIO
- 1 BEDROOM
- 2 BEDROOM
- 3 BEDROOM

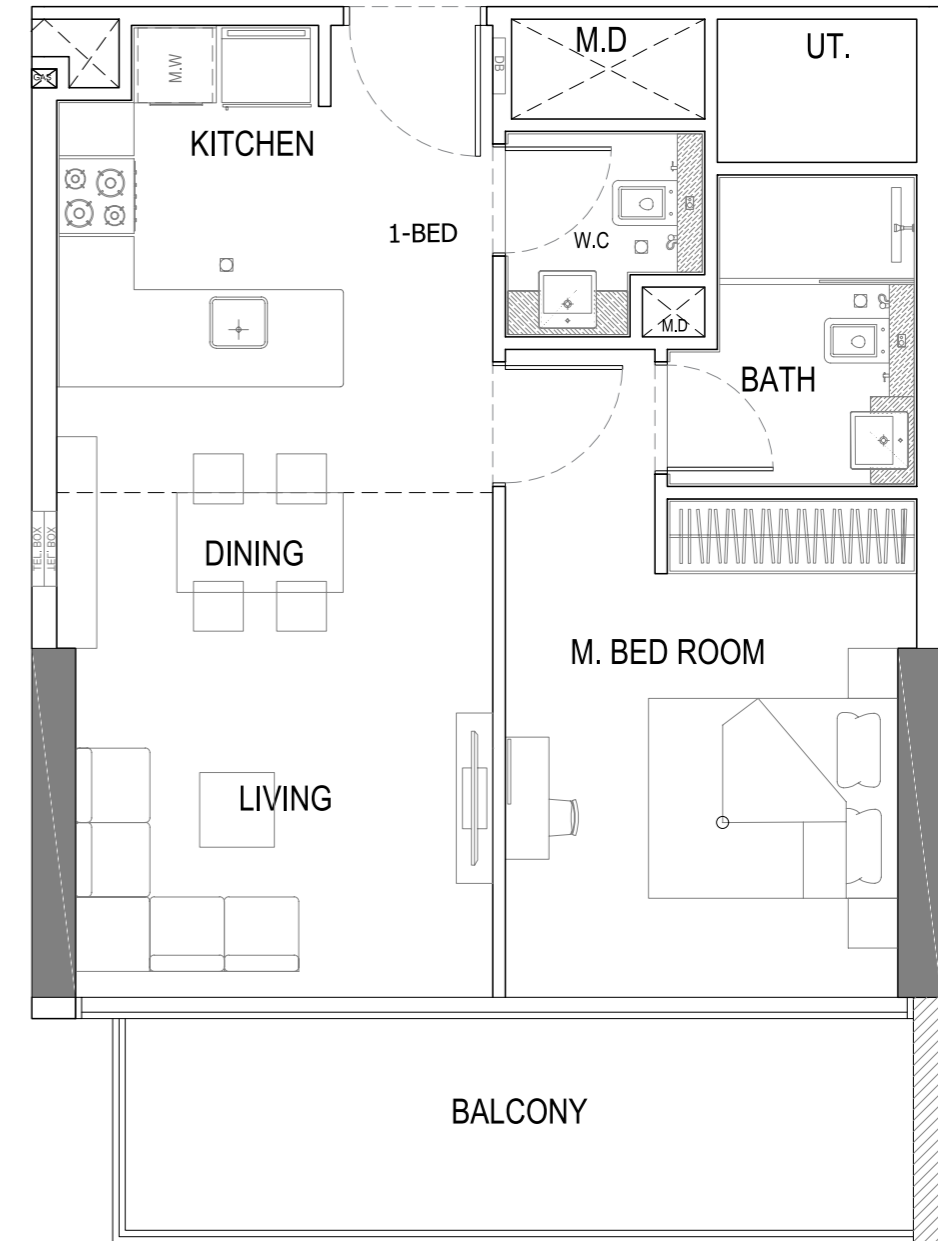
Studio

A



A

1 Bedroom

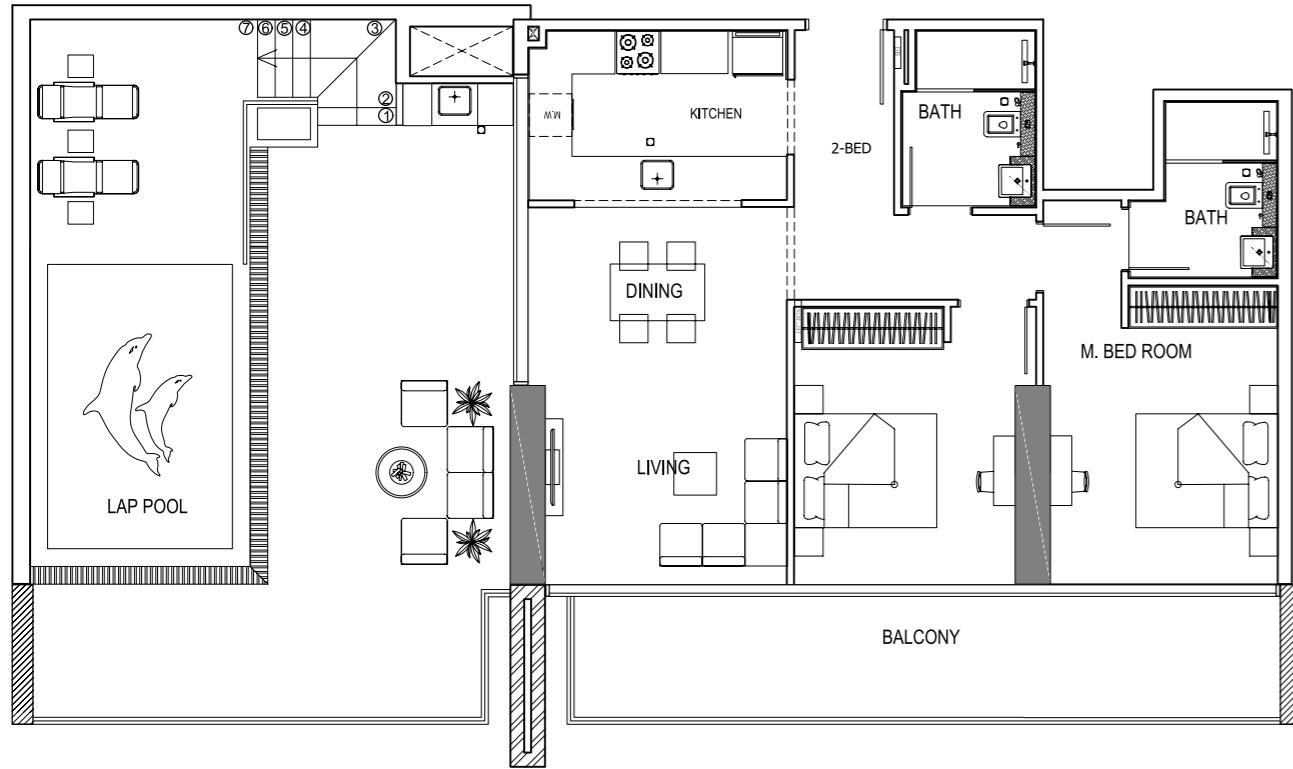


Disclaimer: 1. All room dimensions are measured to structural elements and exclude wall finishes and construction tolerances. 2. All dimensions have been provided by our consultant architects. 3. All materials, dimensions and drawings are approximate. Information is subject to change without notice. 4. Actual suite area may vary from the stated area. Drawings not to scale. The developer reserves the right to make revisions. 5. Calculation of suite area is measured as the area bounded by the centre line of demising or partition walls separating one unit from another unit, the exterior face of all exterior walls, and the exterior face of the corridor wall enclosing the adjoining unit. 6. Calculation of balcony area is measured as the area bounded by the centre line of demising or partition walls separating one unit from another unit, the outmost face of the enclosing guard and the external face of the adjoining balcony. 7. The units are measured at typical floor in the building. Columns may vary in size depending on the floor level. 8. For each unit type, unit sizes and details might be slightly different. Please refer to the sales and purchase agreement for the actual size of each specific unit.

تنويه: ١. إن أبعاد الغرف يتم قياسها طبقاً للعناصر الهيكلية مع استبعاد تشطيبات الجدران ودرجة تحمل البناء. ٢. جميع القياسات تم تزويدها من قبل المهندسين المعماريين الاستشاريين لدينا. ٣. جميع المواد والأبعاد والرسومات تقريبية. تخضع المعلومات للتغيير دون إشعار مسبق. ٤. قد تختلف منطقة الجناح الفعلي عن المساحة المذكورة. الرسومات لا يتم توسيع نطاقها. يحتفظ المطور بالحق في إجراء التغييرات. ٥. يتم قياس حساب منطقة الجناح كمنطقة يحدها الخط المركزي للجدران الفاصلة أو الفاصلة التي تفصل وحدة عن وحدة أخرى، والوجه الخارجي لجميع الجدران الخارجية، والوجه الخارجي لحداد الممر المحيط بالوحدة المجاورة. ٦. ويقاس حساب منطقة الشرفة على أنها المنطقة التي يحدها الخط المركزي للجدران الفاصلة أو الفاصلة التي تفصل وحدة عن وحدة أخرى، والوجه الأبعد للحارس المرفق والوجه الخارجي للشرفة المجاورة. ٧. يتم قياس الوحدات في الطابق النموذجي في المبنى. قد تختلف الأعمدة في الحجم حسب مستوى الطابق. ٨. قد تكون أحجام الوحدات والتفاصيل المتعلقة بها مختلفة وذلك حسب نوع الوحدة. يرجى الرجوع إلى اتفاقية البيع والشراء لمعرفة الحجم الفعلي لكل وحدة.

2 Bedroom

A

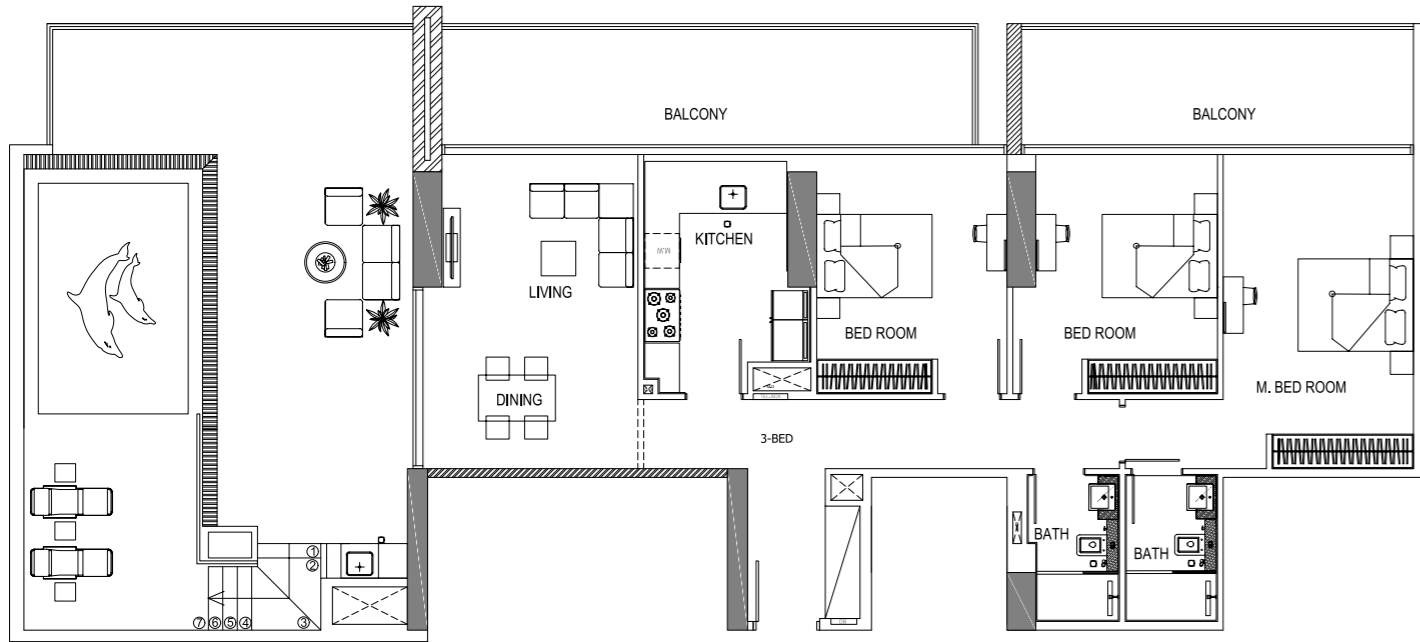


Disclaimer: 1. All room dimensions are measured to structural elements and exclude wall finishes and construction tolerances. 2. All dimensions have been provided by our consultant architects. 3. All materials, dimensions and drawings are approximate. Information is subject to change without notice. 4. Actual suite area may vary from the stated area. Drawings not to scale. The developer reserves the right to make revisions. 5. Calculation of suite area is measured as the area bounded by the centre line of demising or partition walls separating one unit from another unit, the exterior face of all exterior walls, and the exterior face of the corridor wall enclosing the adjoining unit. 6. Calculation of balcony area is measured as the area bounded by the centre line of demising or partition walls separating one unit from another unit, the outmost face of the enclosing guard and the external face of the adjoining balcony. 7. The units are measured at typical floor in the building. Columns may vary in size depending on the floor level. 8. For each unit type, unit sizes and details might be slightly different. Please refer to the sales and purchase agreement for the actual size of each specific unit.

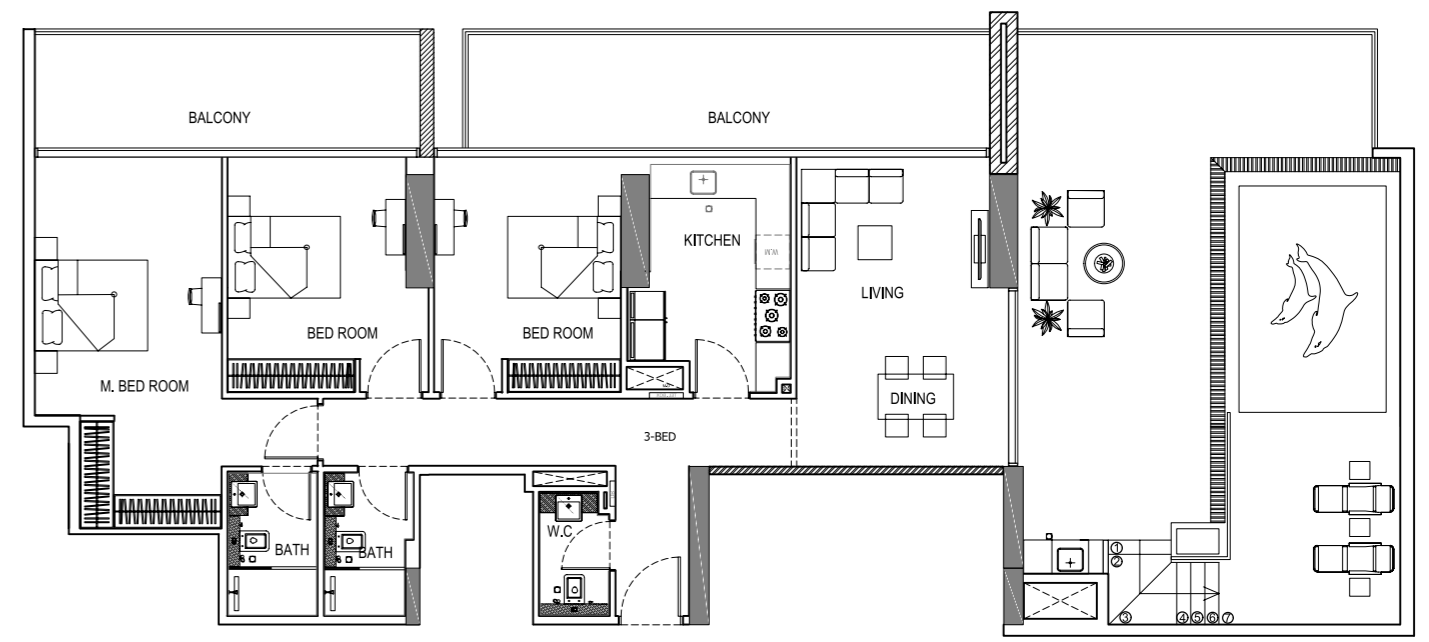
تنويه: ١. إن أبعاد الغرف يتم قياسها طبقاً للعناصر الهيكلية مع استبعاد تشطيبات الجدران ودرجة تحمل البناء. ٢. جميع القياسات تم تزويدها من قبل المهندسين المعماريين الاستشاريين لدينا. ٣. جميع المواد والأبعاد والرسومات تقريبية. تخضع المعلومات للتغيير دون إشعار مسبق. ٤. قد تختلف منطقة الجناح الفعلي عن المساحة المذكورة. الرسومات لا يتم توسيع نطاقها. يحتفظ المطور بالحق في إجراء التغييرات. ٥. يتم قياس حساب منطقة الجناح كمنطقة يحدها الخط المركزي للجدران الفاصلة أو الفاصلة التي تفصل وحدة عن وحدة أخرى، والوجه الخارجي لجميع الجدران الخارجية، والوجه الخارجي لجدار الممر المحيط بالوحدة المجاورة. ٦. ويقاس حساب منطقة الشرفة على أنها المنطقة التي يحدها الخط المركزي للجدران الفاصلة أو الفاصلة التي تفصل وحدة عن وحدة أخرى، والوجه الأبعد للحارس المرفق والوجه الخارجي للشرفة المجاورة. ٧. يتم قياس الوحدات في الطابق النموذجي في المبنى. قد تختلف الأعمدة في الحجم حسب مستوى الطابق. ٨. قد تكون أحجام الوحدات والتفاصيل المتعلقة بها مختلفة وذلك حسب نوع الوحدة. يرجى الرجوع إلى اتفاقية البيع والشراء لمعرفة الحجم الفعلي لكل وحدة.

3 Bedroom

A



B



Disclaimer: 1. All room dimensions are measured to structural elements and exclude wall finishes and construction tolerances. 2. All dimensions have been provided by our consultant architects. 3. All materials, dimensions and drawings are approximate. Information is subject to change without notice. 4. Actual suite area may vary from the stated area. Drawings not to scale. The developer reserves the right to make revisions. 5. Calculation of suite area is measured as the area bounded by the centre line of demising or partition walls separating one unit from another unit, the exterior face of all exterior walls, and the exterior face of the corridor wall enclosing the adjoining unit. 6. Calculation of balcony area is measured as the area bounded by the centre line of demising or partition walls separating one unit from another unit, the outmost face of the enclosing guard and the external face of the adjoining balcony. 7. The units are measured at typical floor in the building. Columns may vary in size depending on the floor level. 8. For each unit type, unit sizes and details might be slightly different. Please refer to the sales and purchase agreement for the actual size of each specific unit.

تنويه: ١. إن أبعاد الغرف يتم قياسها طبقاً للعناصر الهيكلية مع استبعاد تشطيبات الجدران ودرجة تحمل البناء. ٢. جميع القياسات تم تزويدها من قبل المهندسين المعماريين الاستشاريين لدينا. ٣. جميع المواد والأبعاد والرسومات تقريبية. تخضع المعلومات للتغيير دون إشعار مسبق. ٤. قد تختلف منطقة الجناح الفعلي عن المساحة المذكورة. الرسومات لا يتم توسيع نطاقها. يحتفظ المطور بالحق في إجراء التغييرات. ٥. يتم قياس حساب منطقة الجناح كمنطقة يحدها الخط المركزي للجدران الفاصلة أو الفاصلة التي تفصل وحدة عن وحدة أخرى، والوجه الخارجي لجميع الجدران الخارجية، والوجه الخارجي لجدار الممر المحيط بالوحدة المجاورة. ٦. ويقاس حساب منطقة الشرفة على أنها المنطقة التي يحدها الخط المركزي للجدران الفاصلة أو الفاصلة التي تفصل وحدة عن وحدة أخرى، والوجه الأبعد للحراس المرفق والوجه الخارجي للشرفة المجاورة. ٧. يتم قياس الوحدات في الطابق النموذجي في المبنى. قد تختلف الأعمدة في الحجم حسب مستوى الطابق. ٨. قد تكون أحجام الوحدات والتفاصيل المتعلقة بها مختلفة وذلك حسب نوع الوحدة. يرجى الرجوع إلى اتفاقية البيع والشراء لمعرفة الحجم الفعلي لكل وحدة.



BINGHATTI AMBER

UG + G + 4P + 2 OFFICES FLOORS + 17 RESIDENTIAL FLOORS + ROOF .

AL BARSHA SOUTH FOURTH 681





BINGHATTI AMBER

PREPECTIVE SHEET

سلفستون
للإستشارات الهندسية



SILVER STONE
ENGINEERING CONSULTANTS

SUMMARY FOR GFA (RESIDENTIAL)		
FLOOR LEVELS	SQ.M	SQ.FT
GROUND FLOOR	370.70	3990.19
PODIUM 1-4 FLOORS	286.30	3081.70
1ST FLOOR	363.18	3909.24
2ND FLOOR	0.00	0.00
3RD FLOOR	2680.62	28853.91
4TH-14TH ALT. (6 FLOORS)	16101.09	173310.55
5TH-15TH ALT. (6 FLOORS)	16101.09	173310.55
16TH FLOOR	868.93	9353.11
17TH & 18TH (2 FLOORS)	1422.90	15315.98
19TH FLOOR	651.05	7007.85
ROOF FLOOR	16.28	175.20
TOTAL PROPOSED GFA	38862.15	418308.28
TOTAL ALLOWED GFA	38953.47	419291.20
PLOT AREA	5813.95	62580.78
ALLOWED FLOOR AREA RATIO	6.70	
PROPOSED FLOOR AREA RATIO	6.68	
EXTRA FLOOR AREA EXTRA(+) SHORTAGE(-)	-91.32	

SUMMARY FOR FLOOR AREA RATIO FOR (OFFICE)		
FLOOR LEVELS	SQ.M	SQ.FT
GROUND FLOOR	105.08	26985.74
PODIUM-1 FLOOR	14.85	28196.91
1ST FLOOR	2507.06	26985.74
2ND FLOOR	2619.58	28196.91
TOTAL PROPOSED GFA	5246.57	56473.54
TOTAL ALLOWED GFA	5813.95	62580.78
PLOT AREA	5813.95	62580.78
ALLOWED FLOOR AREA RATIO	1.00	
PROPOSED FLOOR AREA RATIO	0.90	
EXTRA FLOOR AREA EXTRA(+) SHORTAGE(-)	-567.38	

SUMMARY FOR GFA (RETAIL)		
FLOOR LEVELS	SQ.M	SQ.FT
GROUND FLOOR	1676.03	18040.65
TOTAL PROPOSED GFA	1676.03	18040.65
TOTAL ALLOWED GFA	1744.19	18774.23
PLOT AREA	5813.95	62580.78
ALLOWED FLOOR AREA RATIO	0.30	
PROPOSED FLOOR AREA RATIO	0.29	
EXTRA FLOOR AREA EXTRA(+) SHORTAGE(-)	-68.15	

PREFERRED PARKING PROVISION	
PREFERRED PARKING REQUIRED = 760X5/100 (MINIMUM 5% OF TOTAL NO. OF CAR PARKING AVAILABLE)	38
PREFERRED PARKING PROVIDED	38

SUMMARY OF AREA						
	ALLOWED		PROPOSED		BALANCE +EXTRA / - SHORTAGE	
	(sq.m)	(sq.ft)	(sq.m)	(sq.ft)	(sq.m)	(sq.ft)
RESIDENTIAL LAND USE (6.70 RATIO)	38953.47	419291.2	38862.15	418308.28	-91.32	-982.92
RETAIL LAND USE (0.30 RATIO) OF PLOT AREA	1744.19	18774.23	1676.03	18040.66	-68.15	-734
OFFICE USE (1.00 RATIO) OF PLOT AREA	5813.95	62580.78	5246.57	56473.55	-567.38	-6107
TOTAL GROSS FLOOR AREA (8.00 RATIO)	46511.60	500646.2	45784.75	492822.48	-726.85	-7823.73

RESIDENTIAL UNIT TABULATION SUMMARY						
FLOORS	STUDIO	1-BED	2-BED	3-BED	TOTAL	
3RD FLOOR	4	30	6	0	40	
4TH FLOOR	4	30	6	0	40	
5TH FLOOR	4	30	6	0	40	
6TH FLOOR	4	30	6	0	40	
7TH FLOOR	4	30	6	0	40	
8TH FLOOR	4	30	6	0	40	
9TH FLOOR	4	30	6	0	40	
10TH FLOOR	4	30	6	0	40	
11TH FLOOR	4	30	6	0	40	
12TH FLOOR	4	30	6	0	40	
13TH FLOOR	4	30	6	0	40	
14TH FLOOR	4	30	6	0	40	
15TH FLOOR	4	30	6	0	40	
16TH FLOOR	2	2	2	2	8	
17TH FLOOR	0	10	0	0	10	
18TH FLOOR	0	10	0	0	10	
19TH FLOOR	0	6	2	0	8	
TOTAL	54	418	82	2	556	

VISITORS PARKING (RESIDENTIAL)	
CAR PARKING REQUIRED =558/35 (1 SPACE PER 35 BAY)	15.94
VISITOR CAR PARKING PROVIDED ON STREET	13
VISITOR CAR PARKING PROVIDED IN BUILDING	3

VISITORS PARKING (OFFICES)	
CAR PARKING REQUIRED =81X10/100 (MINIMUM 10%OF TOTAL NO.OF CAR PARKING AVAILABLE)	8.09
VISITOR CAR PARKING PROVIDED ON STREET	8

VISITORS PARKING (RETAIL)	
CAR PARKING REQUIRED =24/35 (1 SPACE PER 35 BAY)	0.68
VISITOR CAR PARKING PROVIDED IN STREET	1

OFFICE TABULATION	
FLOORS	OFFICES
1ST FLOOR	32
2ND FLOOR	36
TOTAL	68

RETAIL TABULATION	
FLOORS	RETAILS
GROUND FLOOR	17

PROPOSED PARKING	
FLOORS	NO.
GROUND	86
PODIUM-1	161
PODIUM-2	171
PODIUM-3	171
PODIUM-4	171
STREET	22
TOTAL	782
PROPOSED PARKING IN BUILDING	760
PROPOSED PARKING IN STREET	22

BICYCLE PROVISION	
BICYCLE REQUIRED = 760X5/100 (MINIMUM 5% OF TOTAL NO. OF CAR PARKING AVAILABLE)	38
BICYCLE PROVIDED	43

CAR PARKING CALCULATION AS PER DCR			
Type of Units	No. Unit	Multiplier	Total No Car Park Req.
STUDIO	54	1	54
1-BED	418	1	418
2-BED	82	1.50	123
3-BED	2	2.00	4
TOTAL			599.00
RETAIL (1car park / 25. sqm.)	67.04	SHOP AREA=1676.03 / 25.00	
OFFICES (1car park / 50. sqm.)	80.90	OFFICE AREA= 4044.82/ 50.00	
PARKING REQ.	747		
RESIDENTIAL (VISITORS PARKING) (1car park / 35 BAY)	17.11		
RETAIL (VISITORS PARKING) (1car park / 35 BAY)	1.92		
OFFICES (VISITORS PARKING) (10% of Total Car Parking)	8.09		
TOTAL PARKING REQ.	774		
TOTAL PROPOSED PARKING	782		
EXTRA	8		

CAR PARKING CALCULATION AS PER DBC			
Type of Units	No. Unit	Multiplier	Total No Car Park Req.
STUDIO	54	1	54
1-BED	418	1	418
2-BED	82	1.00	82
3-BED	2	2.00	4
TOTAL			558.00
RETAIL (1car park / 70. sqm.)	23.94	SHOP AREA=1676.03 / 70.00	
OFFICES (1car park / 50. sqm.)	80.90	OFFICE AREA= 4044.82/ 50.00	
PARKING REQ.	663		
RESIDENTIAL (VISITORS PARKING) (1car park / 35 BAY)	15.94		
RETAIL (VISITORS PARKING) (1car park / 35 BAY)	0.68		
OFFICES (VISITORS PARKING) (10% of Total Car Parking)	8.09		
TOTAL PARKING REQ.	688		
TOTAL PROPOSED PARKING	782		
EXTRA	94		

CAR PARKING FOR PEOPLE OF DETERMINATION	
CAR PARKING REQUIRED = 663X2/100 (MINIMUM 2% OF TOTAL NO. OF CAR PARKING AVAILABLE)	13
CAR PARKING PROVIDED	14



BINGHATTI AMBER

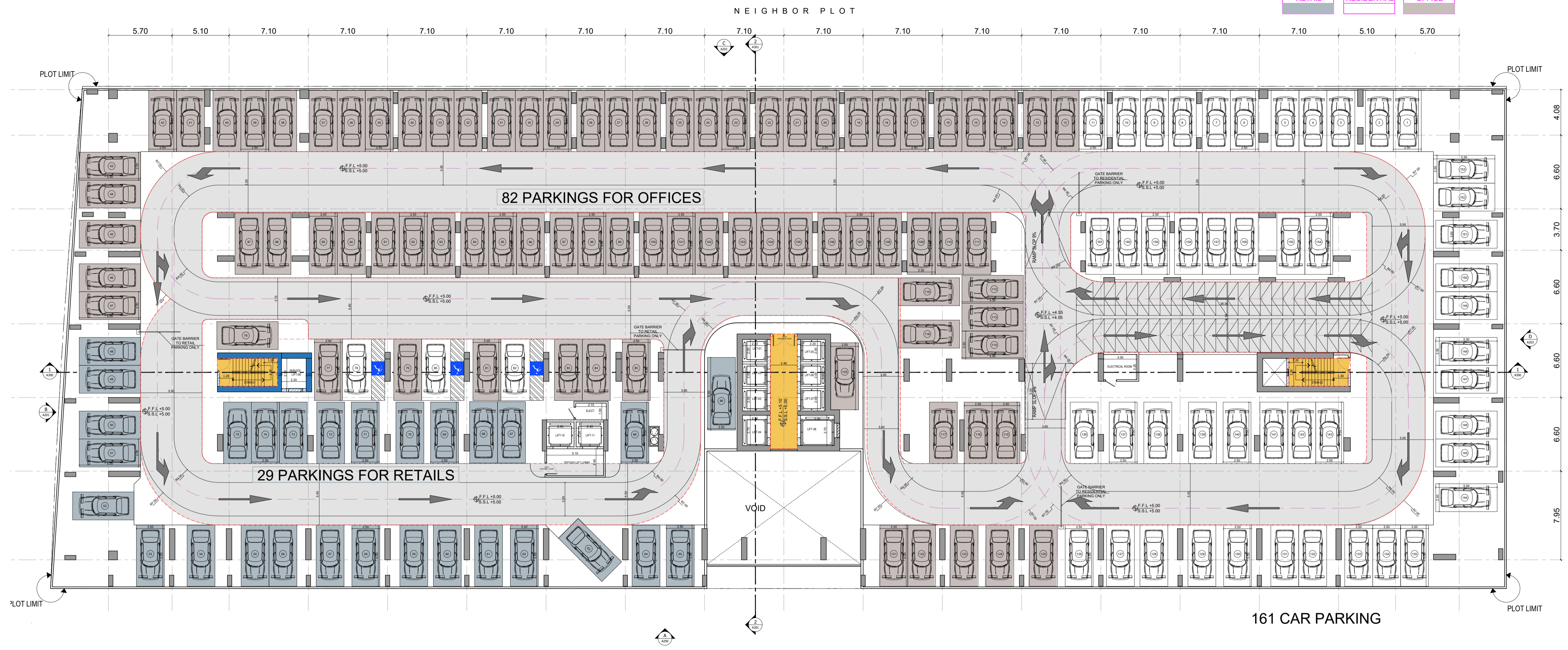
GROUND FLOOR PLAN

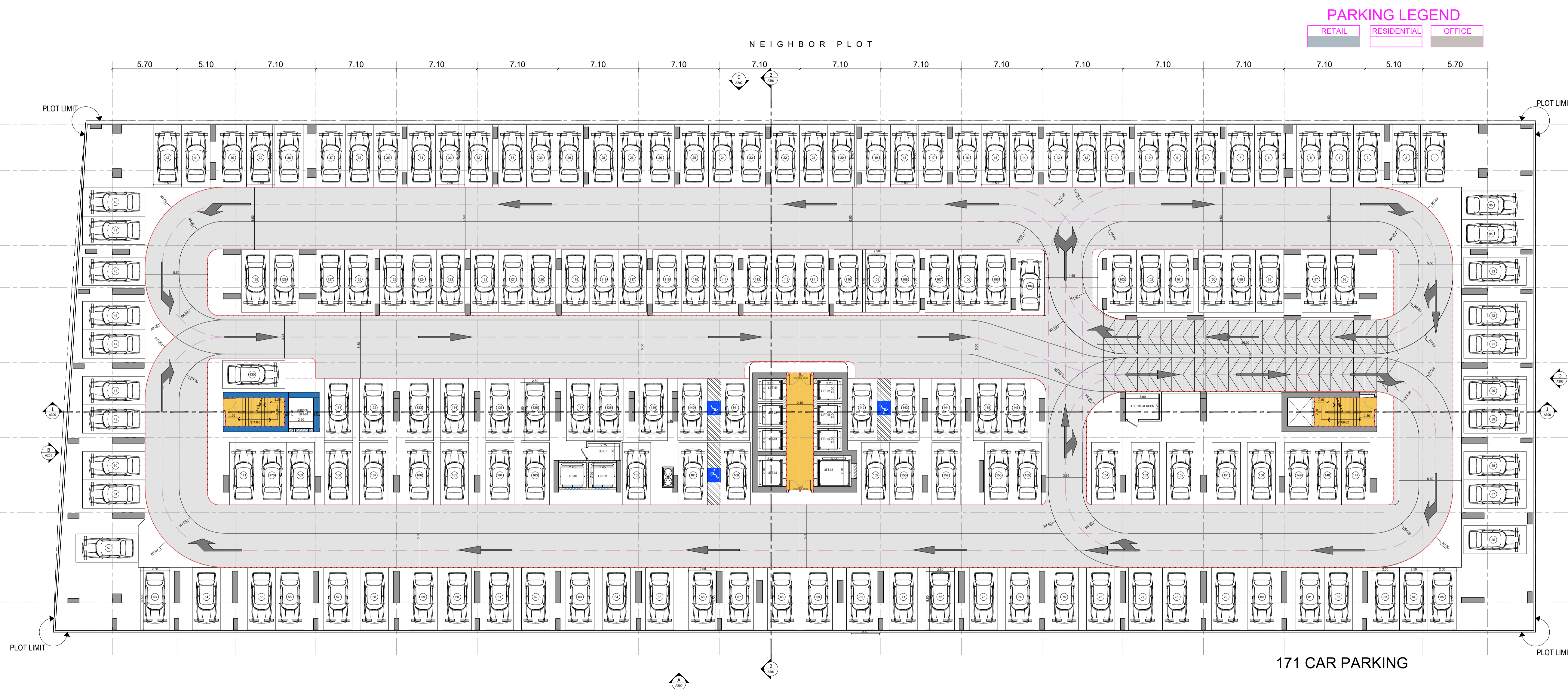
سلفرستون
 لایسنشازان الھنسیة

 SILVER STONE
 ENGINEERING CONSULTANTS

PARKING LEGEND

RETAIL	RESIDENTIAL	OFFICE
--------	-------------	--------





171 CAR PARKING



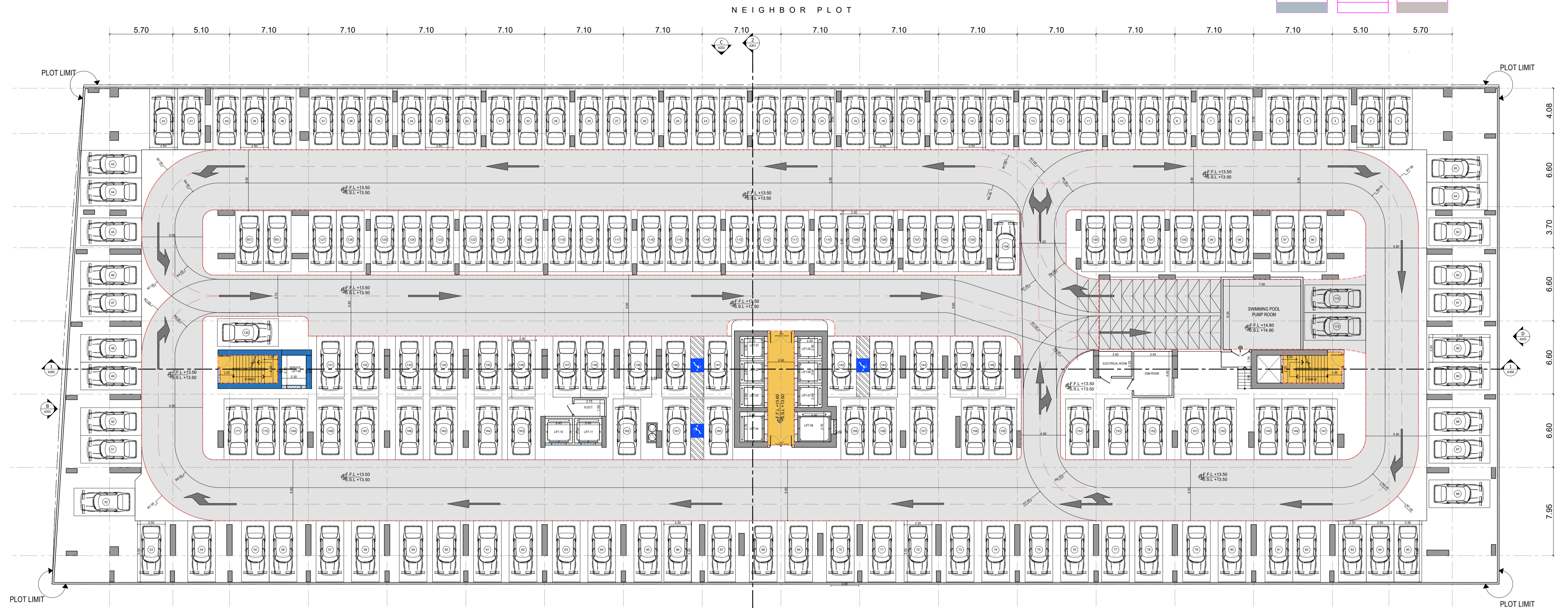
BINGHATTI AMBER

PODIUM- 2 & 3 FLOOR PLAN

سلفرستون
للمشاورات الهندسية

SILVER STONE
ENGINEERING CONSULTANTS

PARKING LEGEND



173 CAR PARKING



BINGHATTI AMBER

PODIUM-4 FLOOR PLAN

سلفرستون
للمشاورات الهندسية



SILVER STONE
ENGINEERING CONSULTANTS

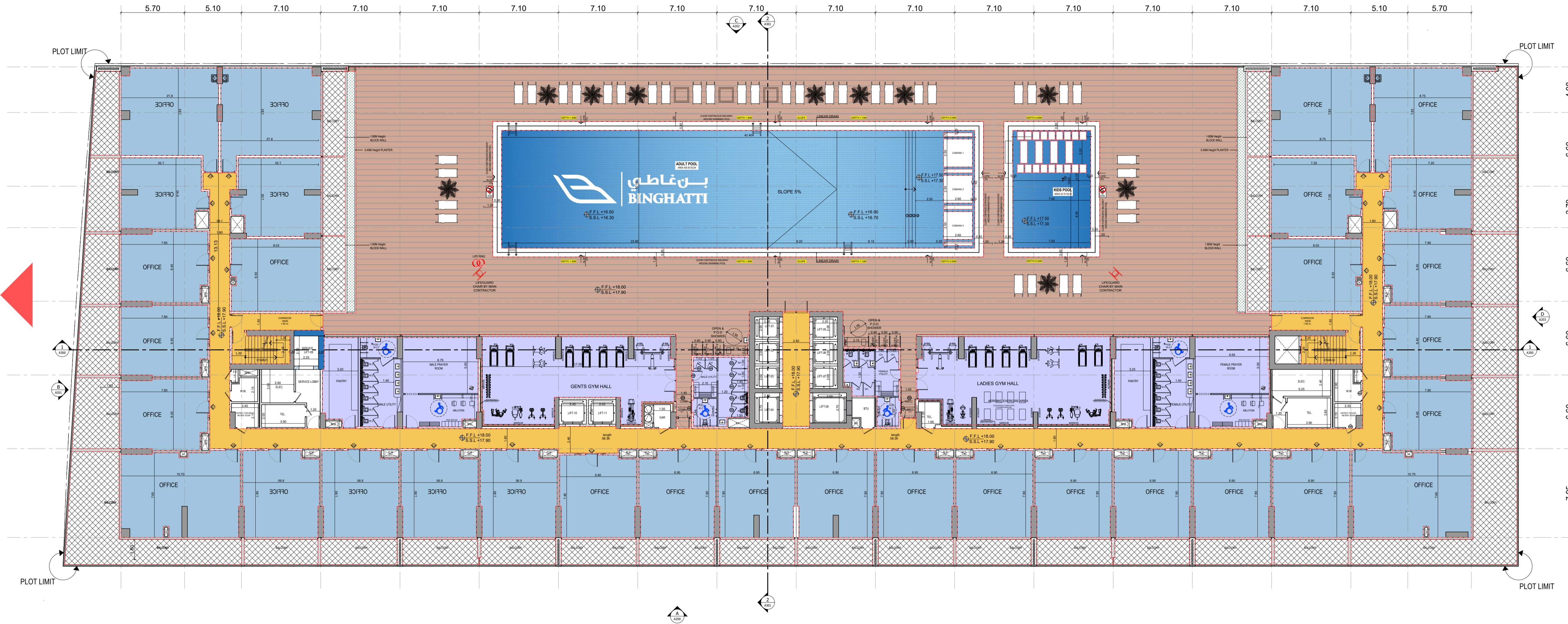
AMENITY VIEW
INTERNAL ROAD
JVC COMMUNITY

NEIGHBOR PLOT

32 OFFICES / FLOOR

MUALLAQAT BLVD
KAHEEL BLVD

INTERNAL ROAD
PARTIAL VIEW OF FIVE JV
JVC COMMUNITY



INTERNAL ROAD
JVC COMMUNITY
OTHER BINGHATTI PROJECTS



BINGHATTI AMBER

1ST FLOOR PLAN

سلفرستون
للمشروعات الهندسية



SILVER STONE
ENGINEERING CONSULTANTS

AMENITY VIEW
INTERNAL ROAD
JVC COMMUNITY

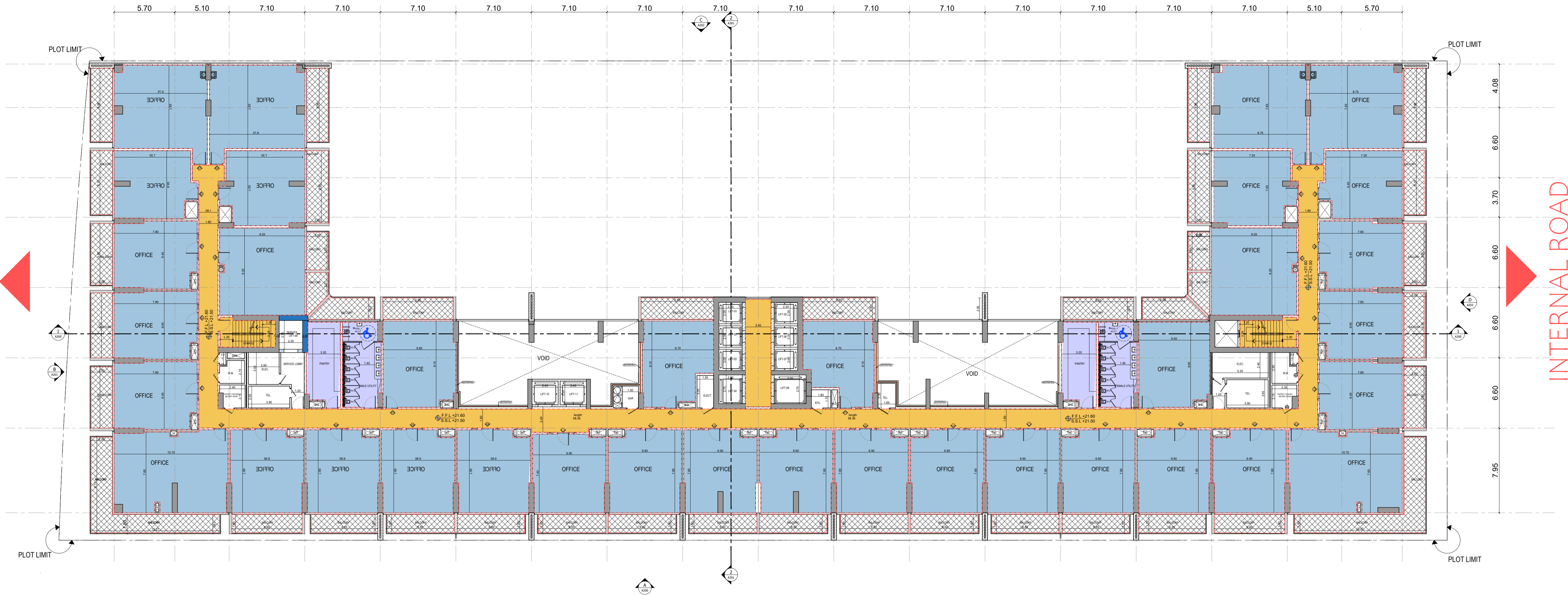
NEIGHBOR PLOT

36 OFFICES / FLOOR

MUALLAQAT BLVD
KAHEEL BLVD

INTERNAL ROAD
PARTIAL VIEW OF FIVE JV
JVC COMMUNITY

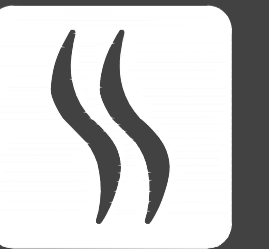
INTERNAL ROAD
JVC COMMUNITY
OTHER BINGHATTI PROJECTS



BINGHATTI AMBER

2ND FLOOR PLAN

سلفرستون
للإستشارات الهندسية



SILVER STONE
ENGINEERING CONSULTANTS

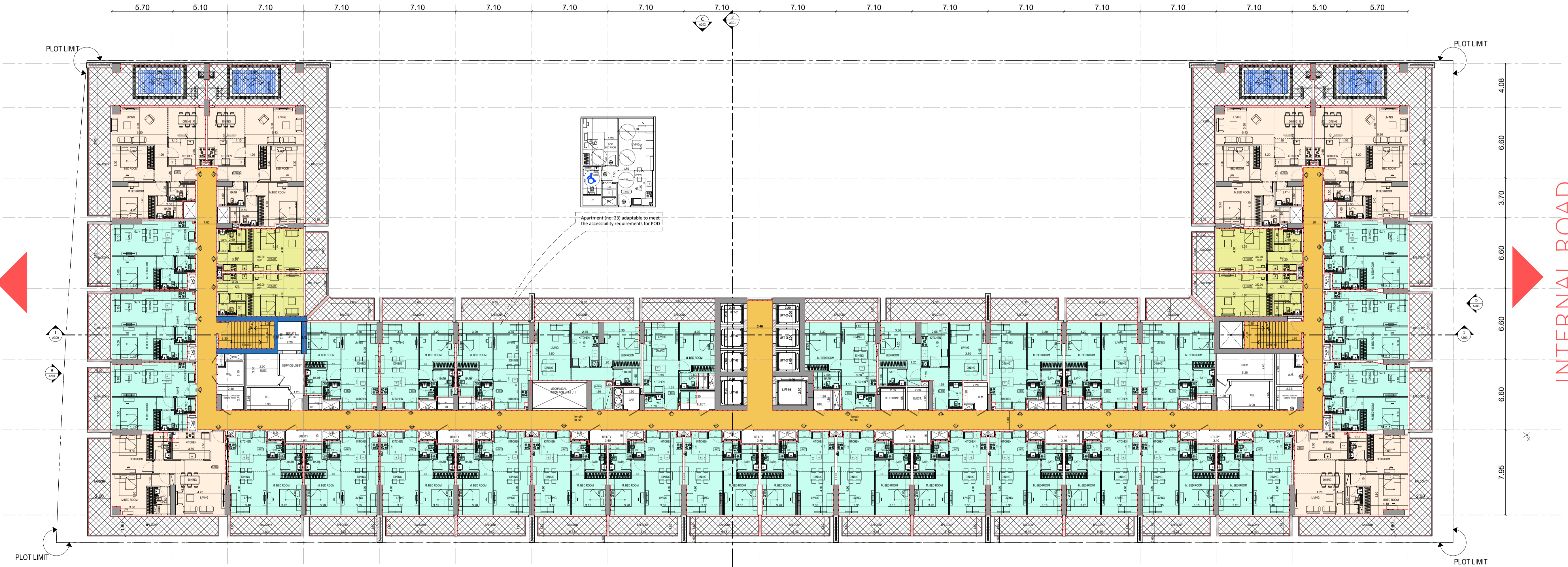
AMENITY VIEW
INTERNAL ROAD
JVC COMMUNITY

40 UNITS / FLOOR
STUDIO 4
1-BED 30
2-BED 6
X 1 FLOOR

NEIGHBOR PLOT

MULLAQAT BLVD
KAHEEL BLVD

INTERNAL ROAD
PARTIAL VIEW OF FIVE JV
JVC COMMUNITY



INTERNAL ROAD
JVC COMMUNITY
OTHER BINGHATTI PROJECTS



BINGHATTI AMBER

3RD FLOOR PLAN

سلفرستون
للإستشارات الهندسية



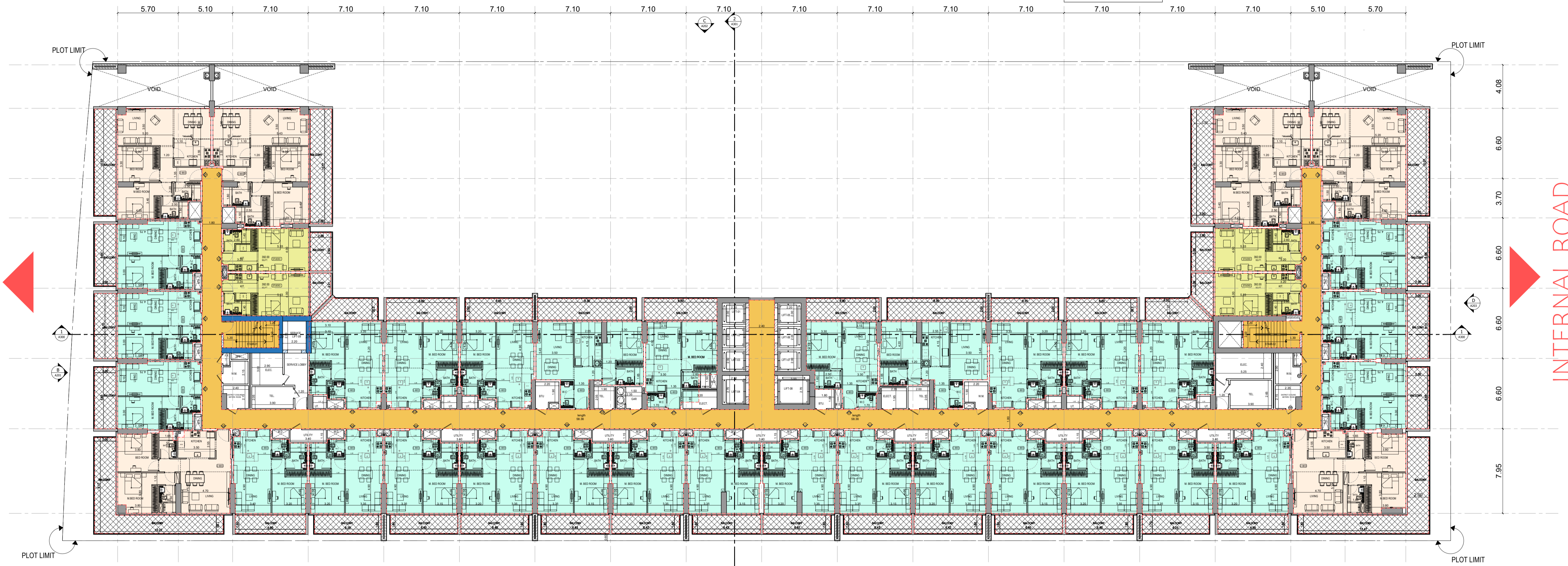
SILVER STONE
ENGINEERING CONSULTANTS

AMENITY VIEW
INTERNAL ROAD
JVC COMMUNITY

40 UNITS / FLOOR
STUDIO 4
1-BED 30
2-BED 6
X 6 FLOOR

MUALLAQAT BLVD
KAHEEL BLVD

INTERNAL ROAD
PARTIAL VIEW OF FIVE JV
JVC COMMUNITY



4TH. TO 14TH. ALTERNATE FLOOR PLAN
4, 6, 8, 10, 12, 14,

INTERNAL ROAD
JVC COMMUNITY
OTHER BINGHATTI PROJECTS



BINGHATTI AMBER

4TH - 14TH ALTERNATE FLOOR PLAN

سلفرستون
للإستشارات الهندسية



SILVER STONE
ENGINEERING CONSULTANTS

AMENITY VIEW
INTERNAL ROAD
JVC COMMUNITY

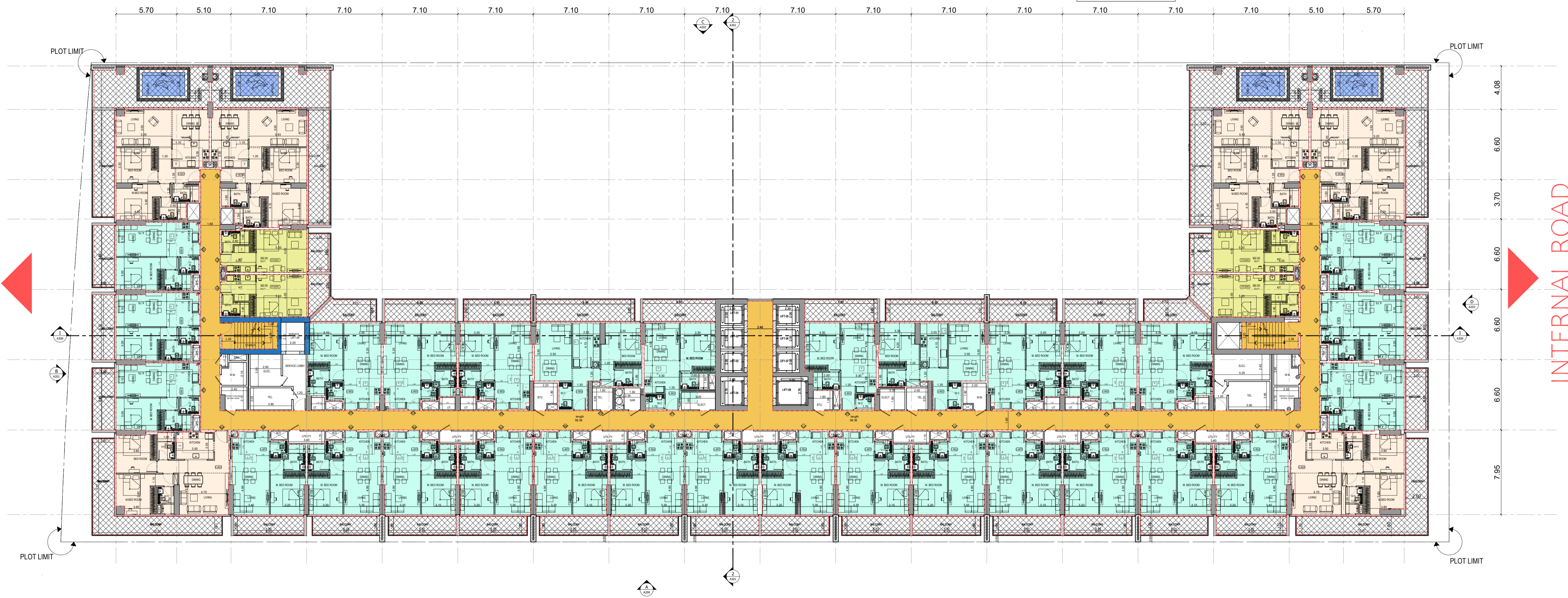
40 UNITS / FLOOR
STUDIO 4
1-BED 30
2-BED 6
X 6 FLOOR

NEIGHBOR PLOT

MULLAQAT BLVD
KAHEEL BLVD

INTERNAL ROAD
PARTIAL VIEW OF FIVE JV
JVC COMMUNITY

INTERNAL ROAD
JVC COMMUNITY
OTHER BINGHATTI PROJECTS



BINGHATTI AMBER

5TH - 15TH ALTERNATE FLOOR PLAN

سلفرستون
للإستشارات الهندسية



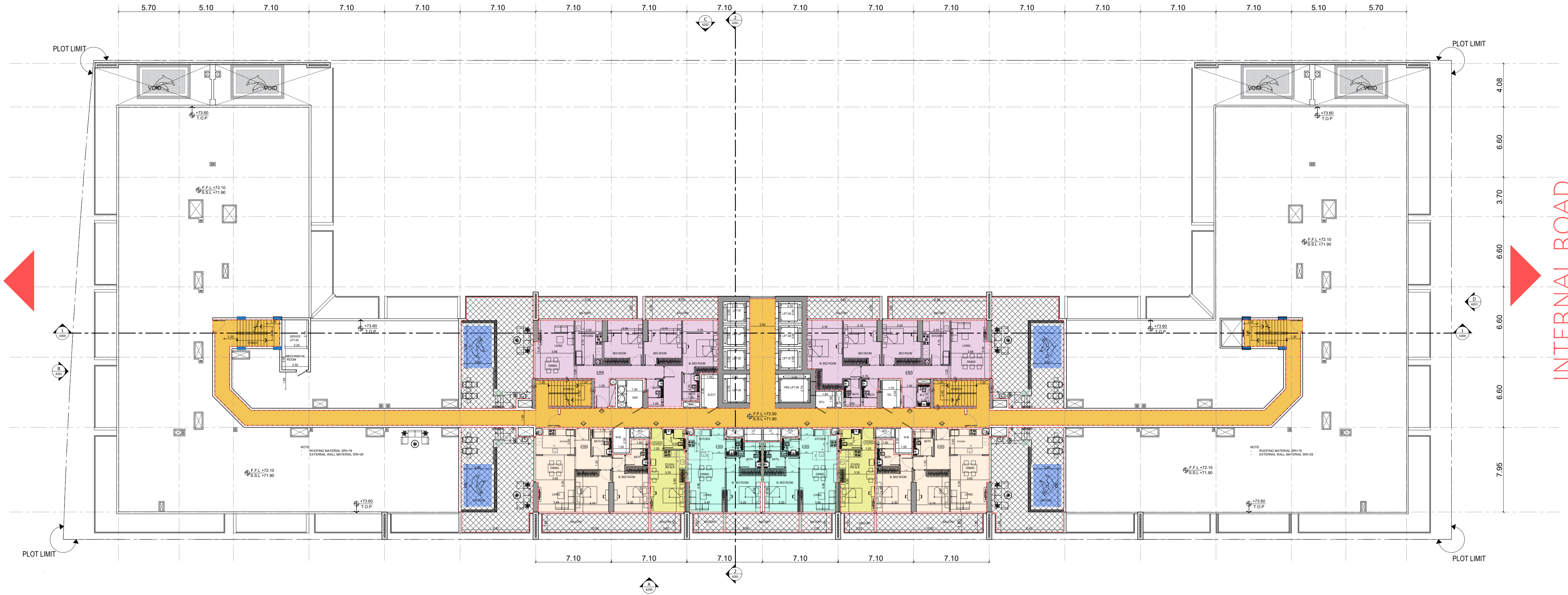
SILVER STONE
ENGINEERING CONSULTANTS

AMENITY VIEW
INTERNAL ROAD
JVC COMMUNITY

8 UNITS / FLOOR	
STUDIO	2
1-BED	2
2-BED	2
3-BED	2
X 1 FLOOR	

MUALLAQAT BLVD
KAHEEL BLVD

INTERNAL ROAD
PARTIAL VIEW OF FIVE JV
JVC COMMUNITY



INTERNAL ROAD
JVC COMMUNITY
OTHER BINGHATTI PROJECTS



BINGHATTI AMBER

16TH FLOOR PLAN

سلفر ستون
للإستشارات الهندسية

SILVER STONE
ENGINEERING CONSULTANTS

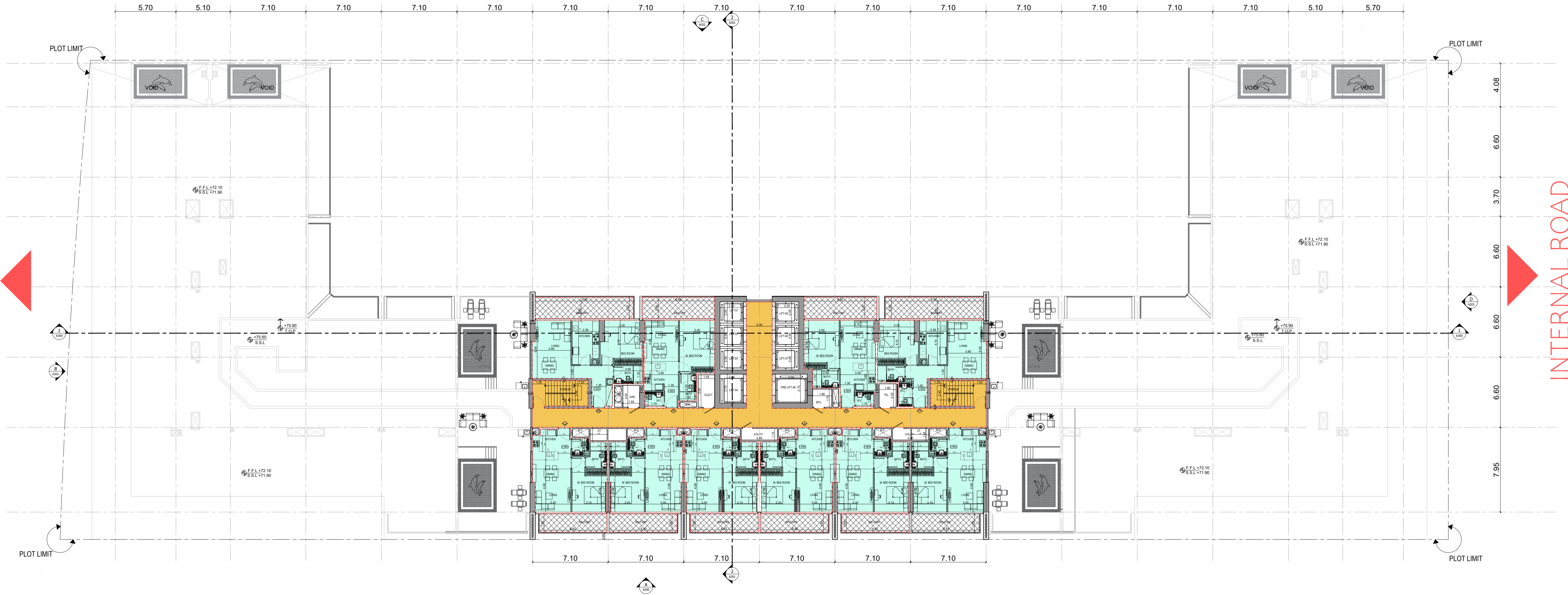
AMENITY VIEW
INTERNAL ROAD
JVC COMMUNITY

10 UNITS / FLOOR
1-BED 10
X 2FLOOR

MUALLAQAT BLVD
KAHEEL BLVD

INTERNAL ROAD
PARTIAL VIEW OF FIVE JV
JVC COMMUNITY

INTERNAL ROAD
JVC COMMUNITY
OTHER BINGHATTI PROJECTS



BINGHATTI AMBER

17TH & 18TH FLOOR PLAN

سلفرستون
للإستشارات الهندسية



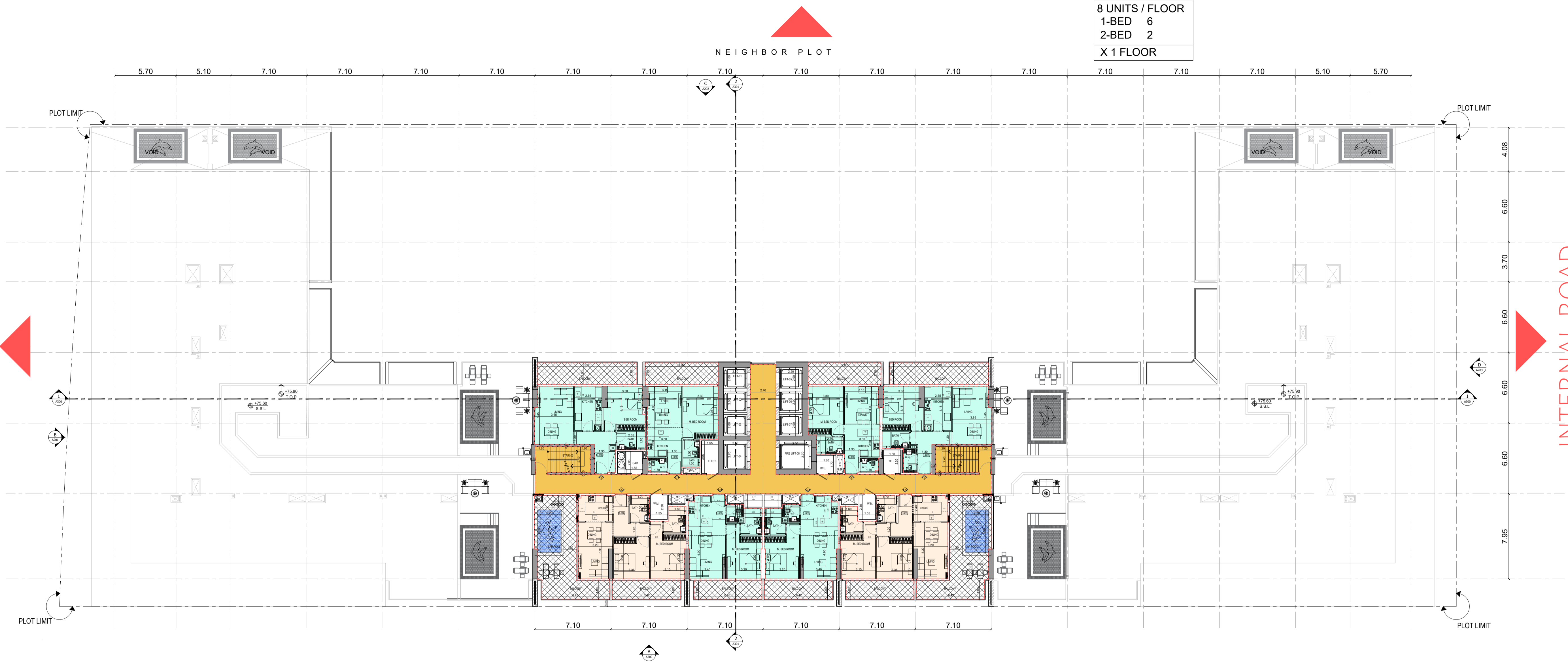
SILVER STONE
ENGINEERING CONSULTANTS

AMENITY VIEW
INTERNAL ROAD
JVC COMMUNITY

8 UNITS / FLOOR
1-BED 6
2-BED 2
X 1 FLOOR

MUALLAQAT BLVD
KAHEEL BLVD

INTERNAL ROAD
PARTIAL VIEW OF FIVE JV
JVC COMMUNITY



INTERNAL ROAD
JVC COMMUNITY
OTHER BINGHATTI PROJECTS



BINGHATTI AMBER

19TH FLOOR PLAN



