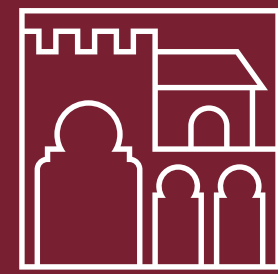


# LAYOUT PLANS

مخططات الشقق



GRANADA

ST  
UD  
IOS

STUDIOS  
استوديوهات

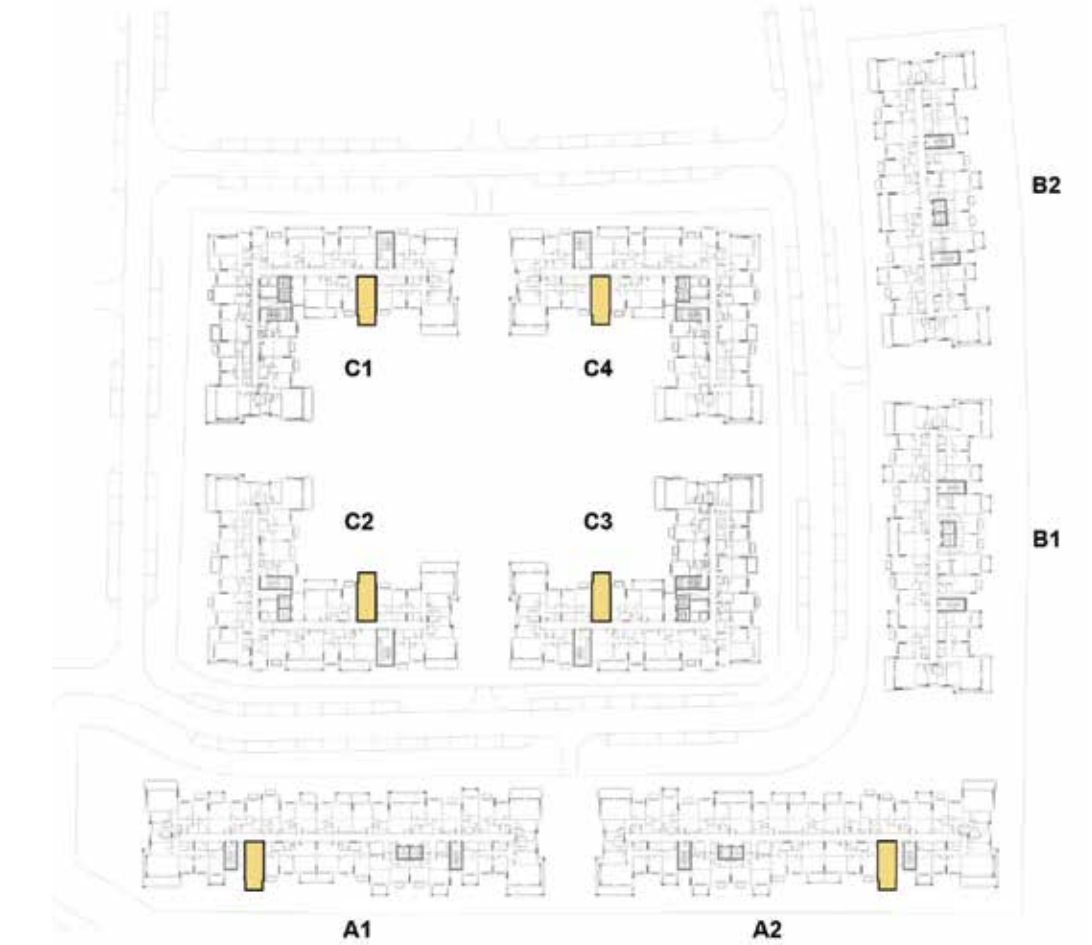


GRANADA

## STUDIO TYPE A

Internal Sellable Area	365 sqft.	34 sqm.
Max. External Sellable Area	107 sqft.	10 sqm.
Max. Total Sellable Area	472 sqft.	44 sqm.

### Master Key Plan



All floor plans depicted herewith are not to scale, applied finishes and final unit areas are subject to change without prior notice at the discretion of Bloom Properties in line with the provision of contract of sale. Landscaping and interior design shown in the imagery including furniture, accessories and electronics are indicative only and will not be included within the offering.

جميع مخططات الوحدات السكنية الموضحة هي إرشادية ولا تعد قياسية، التشطيبات والقياسات عرضة للتغيير والتعديل دون إشعار مسبق وفقاً لتقدير بلووم العقارية بما يتماشى مع أحكام عقد البيع. وكذلك تنسيق الحدائق والأجهزة الإلكترونية والأثاث والأكسسوارات هي إرشادية وغير مشمولة أيضاً.



BLOOM LIVING



## GRANADA

# STUDIO TYPE A1

Internal Sellable Area	365 sqft.	34 sqm.
Max. External Sellable Area	32 sqft.	3 sqm.
Max. Total Sellable Area	397 sqft.	37 sqm.

### Master Key Plan

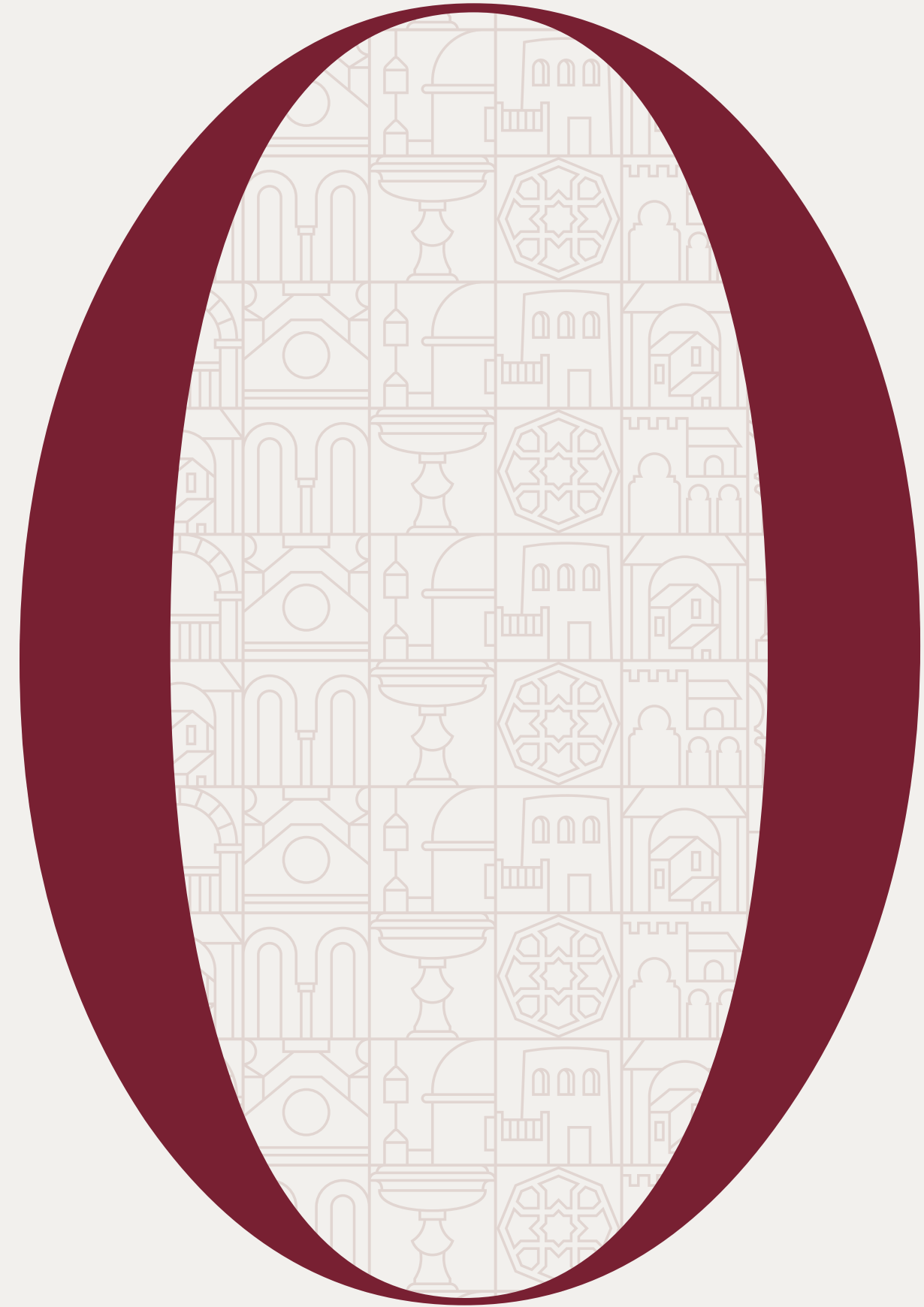


All floor plans depicted herewith are not to scale, applied finishes and final unit areas are subject to change without prior notice at the discretion of Bloom Properties in line with the provision of contract of sale. Landscaping and interior design shown in the imagery including furniture, accessories and electronics are indicative only and will not be included within the offering.

جميع مخططات الوحدات السكنية الموضحة هي إرشادية ولا تعد قياسية، التشطيبات والقياسات عرضة للتغيير والتعديل دون إشعار مسبق وفقاً لتقدير بلوم العقارية بما يتماشى مع أحكام عقد البيع. وكذلك تنسيق الحدائق والأجهزة الإلكترونية والأثاث والأكسسوارات هي إرشادية وغير مشمولة أيضاً.



BLOOM LIVING



ONE BEDROOM

غرفة نوم واحدة



## GRANADA

# 1 BEDROOM Type A APARTMENT

Internal Sellable Area	592 sqft.	55 sqm.
Max. External Sellable Area	107 sqft.	10 sqm.
Max. Total Sellable Area	699 sqft.	65 sqm.

### Master Key Plan

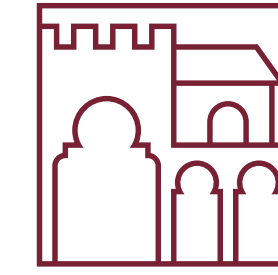


All floor plans depicted herewith are not to scale, applied finishes and final unit areas are subject to change without prior notice at the discretion of Bloom Properties in line with the provision of contract of sale. Landscaping and interior design shown in the imagery including furniture, accessories and electronics are indicative only and will not be included within the offering.

جميع مخططات الوحدات السكنية الموضحة هي إرشادية ولا تعد قياسية، التشطيبات والقياسات عرضة للتغيير والتعديل دون إشعار مسبق وفقاً لتقدير بلوم العقارية بما يتماشى مع أحكام عقد البيع. وكذلك تنسيق الحدائق والأجهزة الإلكترونية والأثاث والأكسسوارات هي إرشادية وغير مشمولة أيضاً.



BLOOM LIVING



GRANADA

# 1 BEDROOM Type A3 APARTMENT

Internal Sellable Area	592 sqft.	55 sqm.
Max. External Sellable Area	236 sqft.	22 sqm.
Max. Total Sellable Area	828 sqft.	77 sqm.

## Master Key Plan



All floor plans depicted herewith are not to scale, applied finishes and final unit areas are subject to change without prior notice at the discretion of Bloom Properties in line with the provision of contract of sale. Landscaping and interior design shown in the imagery including furniture, accessories and electronics are indicative only and will not be included within the offering.

جميع مخططات الوحدات السكنية الموضحة هي إرشادية ولا تعد قياسية، التشطيبات والقياسات عرضة للتغيير والتعديل دون إشعار مسبق وفقاً لتقدير بلوم العقارية بما يتماشى مع أحكام عقد البيع. وكذلك تنسيق الحدائق والأجهزة الإلكترونية والأثاث والأكسسوارات هي إرشادية وغير مشمولة أيضاً.

**B**  
BLOOM LIVING



GRANADA

# 1 BEDROOM Type B APARTMENT

Internal Sellable Area	613 sqft.	57 sqm.
Max. External Sellable Area	139 sqft.	13 sqm.
Max. Total Sellable Area	752 sqft.	70 sqm.

## Master Key Plan

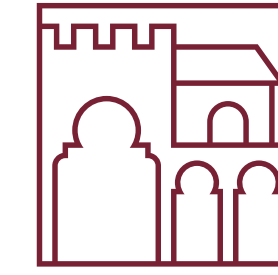


All floor plans depicted herewith are not to scale, applied finishes and final unit areas are subject to change without prior notice at the discretion of Bloom Properties in line with the provision of contract of sale. Landscaping and interior design shown in the imagery including furniture, accessories and electronics are indicative only and will not be included within the offering.

جميع مخططات الوحدات السكنية الموضحة هي إرشادية ولا تعد قياسية، التشطيبات والقياسات عرضة للتغيير والتعديل دون إشعار مسبق وفقاً لتقدير بلوم العقارية بما يتماشى مع أحكام عقد البيع. وكذلك تنسيق الحدائق والأجهزة الإلكترونية والأثاث والأكسسوارات هي إرشادية وغير مشمولة أيضاً.

**B**  
BLOOM LIVING





GRANADA

# 1 BEDROOM Type B1 APARTMENT

Internal Sellable Area	613 sqft.	57 sqm.
Max. External Sellable Area	64 sqft.	6 sqm.
Max. Total Sellable Area	677 sqft.	63 sqm.

## Master Key Plan



All floor plans depicted herewith are not to scale, applied finishes and final unit areas are subject to change without prior notice at the discretion of Bloom Properties in line with the provision of contract of sale. Landscaping and interior design shown in the imagery including furniture, accessories and electronics are indicative only and will not be included within the offering.

جميع مخططات الوحدات السكنية الموضحة هي إرشادية ولا تعد قياسية، التشطيبات والقياسات عرضة للتغيير والتعديل دون إشعار مسبق وفقاً لتقدير بلوم العقارية بما يتماشى مع أحكام عقد البيع. وكذلك تنسيق الحدائق والأجهزة الإلكترونية والأثاث والأكسسوارات هي إرشادية وغير مشمولة أيضاً.

**B**  
BLOOM LIVING



GRANADA

# 1 BEDROOM Type C APARTMENT

Internal Sellable Area	592 sqft.	55 sqm.
Max. External Sellable Area	129 sqft.	12 sqm.
Max. Total Sellable Area	721 sqft.	67 sqm.

## Master Key Plan



All floor plans depicted herewith are not to scale, applied finishes and final unit areas are subject to change without prior notice at the discretion of Bloom Properties in line with the provision of contract of sale. Landscaping and interior design shown in the imagery including furniture, accessories and electronics are indicative only and will not be included within the offering.

جميع مخططات الوحدات السكنية الموضحة هي إرشادية ولا تعد قياسية، التشطيبات والقياسات عرضة للتغيير والتعديل دون إشعار مسبق وفقاً لتقدير بلوم العقارية بما يتماشى مع أحكام عقد البيع. وكذلك تنسيق الحدائق والأجهزة الإلكترونية والأثاث والأكسسوارات هي إرشادية وغير مشمولة أيضاً.



BLOOM LIVING



GRANADA

# 1 BEDROOM Type C1 APARTMENT

Internal Sellable Area	592 sqft.	55 sqm.
Max. External Sellable Area	139 sqft.	13 sqm.
Max. Total Sellable Area	731 sqft.	68 sqm.

## Master Key Plan



All floor plans depicted herewith are not to scale, applied finishes and final unit areas are subject to change without prior notice at the discretion of Bloom Properties in line with the provision of contract of sale. Landscaping and interior design shown in the imagery including furniture, accessories and electronics are indicative only and will not be included within the offering.

جميع مخططات الوحدات السكنية الموضحة هي إرشادية ولا تعد قياسية، التشطيبات والقياسات عرضة للتغيير والتعديل دون إشعار مسبق وفقاً لتقدير بلوم العقارية بما يتماشى مع أحكام عقد البيع. وكذلك تنسيق الحدائق والأجهزة الإلكترونية والأثاث والأكسسوارات هي إرشادية وغير مشمولة أيضاً.



BLOOM LIVING



GRANADA

# 1 BEDROOM Type D APARTMENT

Internal Sellable Area	613 sqft.	57 sqm.
Max. External Sellable Area	32 sqft.	3 sqm.
Max. Total Sellable Area	645 sqft.	60 sqm.

## Master Key Plan



All floor plans depicted herewith are not to scale, applied finishes and final unit areas are subject to change without prior notice at the discretion of Bloom Properties in line with the provision of contract of sale. Landscaping and interior design shown in the imagery including furniture, accessories and electronics are indicative only and will not be included within the offering.

جميع مخططات الوحدات السكنية الموضحة هي إرشادية ولا تعد قياسية، التشطيبات والقياسات عرضة للتغيير والتعديل دون إشعار مسبق وفقاً لتقدير بلوم العقارية بما يتماشى مع أحكام عقد البيع. وكذلك تنسيق الحدائق والأجهزة الإلكترونية والأثاث والأكسسوارات هي إرشادية وغير مشمولة أيضاً.



BLOOM LIVING



## GRANADA

# 1 BEDROOM <sup>Type E</sup> APARTMENT

Internal Sellable Area	592 sqft.	55 sqm.
Max. External Sellable Area	32 sqft.	3 sqm.
Max. Total Sellable Area	624 sqft.	58 sqm.

### Master Key Plan



All floor plans depicted herewith are not to scale, applied finishes and final unit areas are subject to change without prior notice at the discretion of Bloom Properties in line with the provision of contract of sale. Landscaping and interior design shown in the imagery including furniture, accessories and electronics are indicative only and will not be included within the offering.

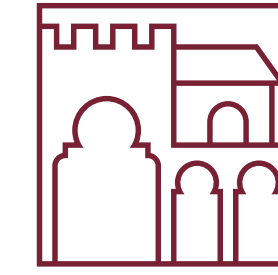
جميع مخططات الوحدات السكنية الموضحة هي إرشادية ولا تعد قياسية، التشطيبات والقياسات عرضة للتغيير والتعديل دون إشعار مسبق وفقاً لتقدير بلوم العقارية بما يتماشى مع أحكام عقد البيع. وكذلك تنسيق الحدائق والأجهزة الإلكترونية والأثاث والأكسسوارات هي إرشادية وغير مشمولة أيضاً.



BLOOM LIVING



TWO BEDROOMS  
غرفتين نوم



GRANADA

## 2 BEDROOM Type A APARTMENT

Internal Sellable Area	947 sqft.	88 sqm.
Max. External Sellable Area	133 sqft.	13 sqm.
Max. Total Sellable Area	1080 sqft.	101 sqm.

### Master Key Plan



All floor plans depicted herewith are not to scale, applied finishes and final unit areas are subject to change without prior notice at the discretion of Bloom Properties in line with the provision of contract of sale. Landscaping and interior design shown in the imagery including furniture, accessories and electronics are indicative only and will not be included within the offering.

جميع مخططات الوحدات السكنية الموضحة هي إرشادية ولا تعد قياسية، التشطيبات والقياسات عرضة للتغيير والتعديل دون إشعار مسبق وفقاً لتقدير بلوم العقارية بما يتماشى مع أحكام عقد البيع. وكذلك تنسيق الحدائق والأجهزة الإلكترونية والأثاث والأكسسوارات هي إرشادية وغير مشمولة أيضاً.



BLOOM LIVING

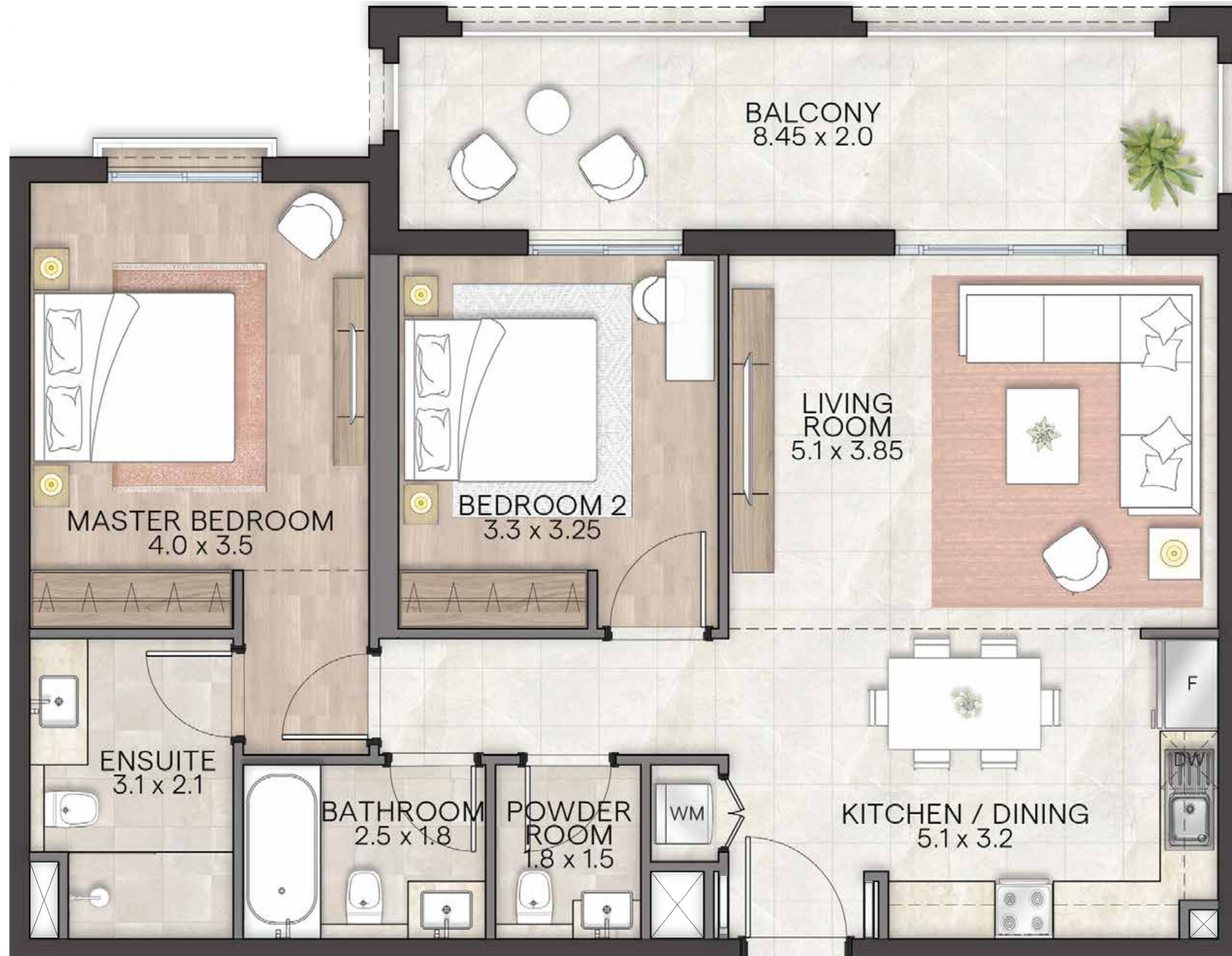


GRANADA

## 2 BEDROOM Type A1 APARTMENT

Internal Sellable Area	947 sqft.	88 sqm.
Max. External Sellable Area	247 sqft.	23 sqm.
Max. Total Sellable Area	1194 sqft.	111 sqm.

### Master Key Plan

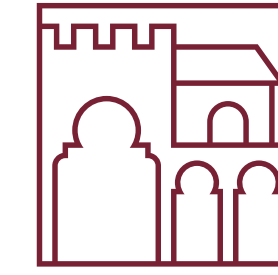


All floor plans depicted herewith are not to scale, applied finishes and final unit areas are subject to change without prior notice at the discretion of Bloom Properties in line with the provision of contract of sale. Landscaping and interior design shown in the imagery including furniture, accessories and electronics are indicative only and will not be included within the offering.

جميع مخططات الوحدات السكنية الموضحة هي إرشادية ولا تعد قياسية، التشطيبات والقياسات عرضة للتغيير والتعديل دون إشعار مسبق وفقاً لتقدير بلوم العقارية بما يتماشى مع أحكام عقد البيع. وكذلك تنسيق الحدائق والأجهزة الإلكترونية والأثاث والأكسسوارات هي إرشادية وغير مشمولة أيضاً.

**B**  
BLOOM LIVING





GRANADA

## 2 BEDROOM Type A5 APARTMENT

Internal Sellable Area	936 sqft.	87 sqm.
Max. External Sellable Area	236 sqft.	22 sqm.
Max. Total Sellable Area	1172 sqft.	109 sqm.

### Master Key Plan



All floor plans depicted herewith are not to scale, applied finishes and final unit areas are subject to change without prior notice at the discretion of Bloom Properties in line with the provision of contract of sale. Landscaping and interior design shown in the imagery including furniture, accessories and electronics are indicative only and will not be included within the offering.

جميع مخططات الوحدات السكنية الموضحة هي إرشادية ولا تعد قياسية، التشطيبات والقياسات عرضة للتغيير والتعديل دون إشعار مسبق وفقاً لتقدير بلوم العقارية بما يتماشى مع أحكام عقد البيع. وكذلك تنسيق الحدائق والأجهزة الإلكترونية والأثاث والأكسسوارات هي إرشادية وغير مشمولة أيضاً.



BLOOM LIVING

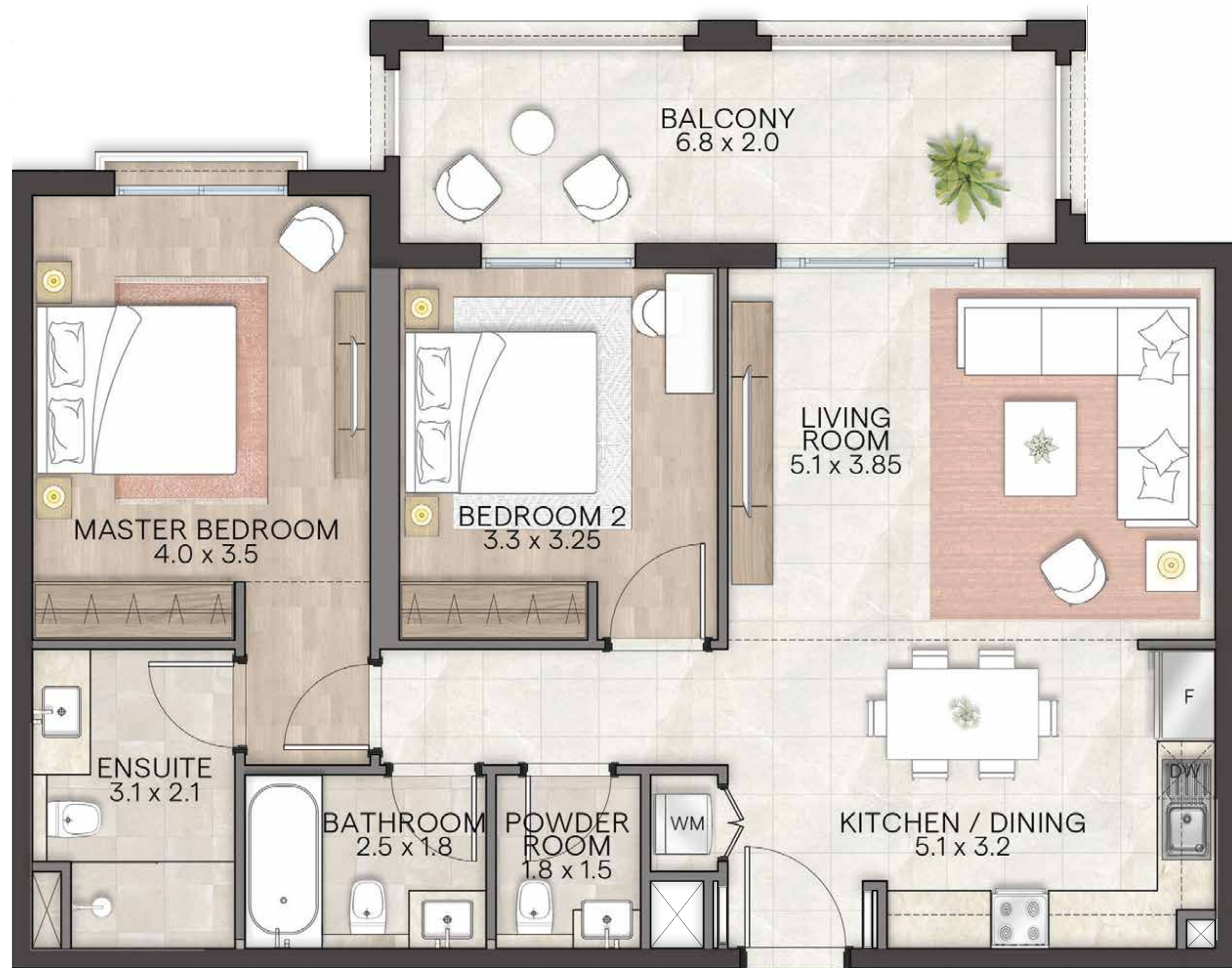


GRANADA

## 2 BEDROOM Type A6 APARTMENT

Internal Sellable Area	947 sqft.	88 sqm.
Max. External Sellable Area	204 sqft.	19 sqm.
Max. Total Sellable Area	1151 sqft.	107 sqm.

### Master Key Plan



All floor plans depicted herewith are not to scale, applied finishes and final unit areas are subject to change without prior notice at the discretion of Bloom Properties in line with the provision of contract of sale. Landscaping and interior design shown in the imagery including furniture, accessories and electronics are indicative only and will not be included within the offering.

جميع مخططات الوحدات السكنية الموضحة هي إرشادية ولا تعد قياسية، التشطيبات والقياسات عرضة للتغيير والتعديل دون إشعار مسبق وفقاً لتقدير بلوم العقارية بما يتماشى مع أحكام عقد البيع. وكذلك تنسيق الحدائق والأجهزة الإلكترونية والأثاث والأكسسوارات هي إرشادية وغير مشمولة أيضاً.



BLOOM LIVING



GRANADA

## 2 BEDROOM Type B APARTMENT

Internal Sellable Area	957 sqft.	89 sqm.
Max. External Sellable Area	161 sqft.	15 sqm.
Max. Total Sellable Area	1118 sqft.	103 sqm.

### Master Key Plan



All floor plans depicted herewith are not to scale, applied finishes and final unit areas are subject to change without prior notice at the discretion of Bloom Properties in line with the provision of contract of sale. Landscaping and interior design shown in the imagery including furniture, accessories and electronics are indicative only and will not be included within the offering.

جميع مخططات الوحدات السكنية الموضحة هي إرشادية ولا تعد قياسية، التشطيبات والقياسات عرضة للتغيير والتعديل دون إشعار مسبق وفقاً لتقدير بلوم العقارية بما يتماشى مع أحكام عقد البيع. وكذلك تنسيق الحدائق والأجهزة الإلكترونية والأثاث والأكسسوارات هي إرشادية وغير مشمولة أيضاً.

**B**  
BLOOM LIVING



GRANADA

## 2 BEDROOM <sup>Type M</sup> APARTMENT

Internal Sellable Area	1248 sqft.	116 sqm.
Max. External Sellable Area	247 sqft.	23 sqm.
Max. Total Sellable Area	1495 sqft.	139 sqm.

### Master Key Plan

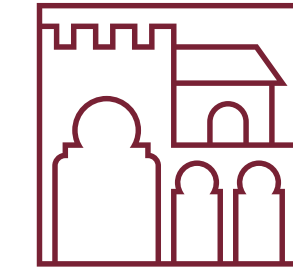


BLOOM LIVING



All floor plans depicted herewith are not to scale, applied finishes and final unit areas are subject to change without prior notice at the discretion of Bloom Properties in line with the provision of contract of sale. Landscaping and interior design shown in the imagery including furniture, accessories and electronics are indicative only and will not be included within the offering.

جميع مخططات الوحدات السكنية الموضحة هي إرشادية ولا تعد قياسية، التشطيبات والقياسات عرضة للتغيير والتعديل دون إشعار مسبق وفقاً لتقدير بلوم العقارية بما يتماشى مع أحكام عقد البيع. وكذلك تنسيق الحدائق والأجهزة الإلكترونية والأثاث والأكسسوارات هي إرشادية وغير مشمولة أيضاً.



GRANADA

## 2 BEDROOM Type M1 APARTMENT

Internal Sellable Area	1216 sqft.	113 sqm.
Max. External Sellable Area	247 sqft.	23 sqm.
Max. Total Sellable Area	1463 sqft.	136 sqm.

### Master Key Plan



BLOOM LIVING



All floor plans depicted herewith are not to scale, applied finishes and final unit areas are subject to change without prior notice at the discretion of Bloom Properties in line with the provision of contract of sale. Landscaping and interior design shown in the imagery including furniture, accessories and electronics are indicative only and will not be included within the offering.

جميع مخططات الوحدات السكنية الموضحة هي إرشادية ولا تعد قياسية، التنسيقات والقياسات عرضة للتغيير والتعديل دون إشعار مسبق وفقاً لتقدير بلووم العقارية بما يتماشى مع أحكام عقد البيع. وكذلك تنسيق الحدائق والأجهزة الإلكترونية والأثاث والأكسسوارات هي إرشادية وغير مشمولة أيضاً.



GRANADA

# 2 BEDROOM Type M4 APARTMENT

Internal Sellable Area	1216 sqft.	113 sqm.
Max. External Sellable Area	247 sqft.	23 sqm.
Max. Total Sellable Area	1463 sqft.	136 sqm.

## Master Key Plan



All floor plans depicted herewith are not to scale, applied finishes and final unit areas are subject to change without prior notice at the discretion of Bloom Properties in line with the provision of contract of sale. Landscaping and interior design shown in the imagery including furniture, accessories and electronics are indicative only and will not be included within the offering.

جميع مخططات الوحدات السكنية الموضحة هي إرشادية ولا تعد قياسية، التشطيبات والقياسات عرضة للتغيير والتعديل دون إشعار مسبق وفقاً لتقدير بلوم العقارية بما يتماشى مع أحكام عقد البيع. وكذلك تنسيق الحدائق والأجهزة الإلكترونية والأثاث والأكسسوارات هي إرشادية وغير مشمولة أيضاً.



BLOOM LIVING



THREE BEDROOMS

ثلاث غرف نوم



GRANADA

# 3 BEDROOM Type A APARTMENT

Internal Sellable Area	1528 sqft.	142 sqm.
Max. External Sellable Area	355 sqft.	33 sqm.
Max. Total Sellable Area	1883 sqft.	175 sqm.

## Master Key Plan



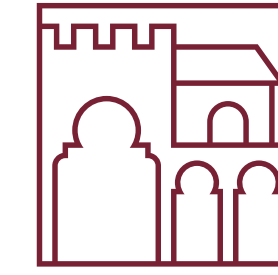
All floor plans depicted herewith are not to scale, applied finishes and final unit areas are subject to change without prior notice at the discretion of Bloom Properties in line with the provision of contract of sale. Landscaping and interior design shown in the imagery including furniture, accessories and electronics are indicative only and will not be included within the offering.

جميع مخططات الوحدات السكنية الموضحة هي إرشادية ولا تعد قياسية، التشطيبات والقياسات عرضة للتغيير والتعديل دون إشعار مسبق وفقاً لتقدير بلوم العقارية بما يتماشى مع أحكام عقد البيع. وكذلك تنسيق الحدائق والأجهزة الإلكترونية والأثاث والأكسسوارات هي إرشادية وغير مشمولة أيضاً.



BLOOM LIVING





GRANADA

# 3 BEDROOM Type A2 APARTMENT

Internal Sellable Area	1528 sqft.	142 sqm.
Max. External Sellable Area	279 sqft.	26 sqm.
Max. Total Sellable Area	1807 sqft.	168 sqm.

## Master Key Plan



All floor plans depicted herewith are not to scale, applied finishes and final unit areas are subject to change without prior notice at the discretion of Bloom Properties in line with the provision of contract of sale. Landscaping and interior design shown in the imagery including furniture, accessories and electronics are indicative only and will not be included within the offering.

جميع مخططات الوحدات السكنية الموضحة هي إرشادية ولا تعد قياسية، التشطيبات والقياسات عرضة للتغيير والتعديل دون إشعار مسبق وفقاً لتقدير بلوم العقارية بما يتماشى مع أحكام عقد البيع. وكذلك تنسيق الحدائق والأجهزة الإلكترونية والأثاث والأكسسوارات هي إرشادية وغير مشمولة أيضاً.



BLOOM LIVING



GRANADA

# 3 BEDROOM APARTMENT Type B

Internal Sellable Area	1528 sqft.	142 sqm.
Max. External Sellable Area	355 sqft.	33 sqm.
Max. Total Sellable Area	1883 sqft.	175 sqm.

## Master Key Plan



All floor plans depicted herewith are not to scale, applied finishes and final unit areas are subject to change without prior notice at the discretion of Bloom Properties in line with the provision of contract of sale. Landscaping and interior design shown in the imagery including furniture, accessories and electronics are indicative only and will not be included within the offering.

جميع مخططات الوحدات السكنية الموضحة هي إرشادية ولا تعد قياسية، التشطيبات والقياسات عرضة للتغيير والتعديل دون إشعار مسبق وفقاً لتقدير بلوم العقارية بما يتماشى مع أحكام عقد البيع. وكذلك تنسيق الحدائق والأجهزة الإلكترونية والأثاث والأكسسوارات هي إرشادية وغير مشمولة أيضاً.



BLOOM LIVING

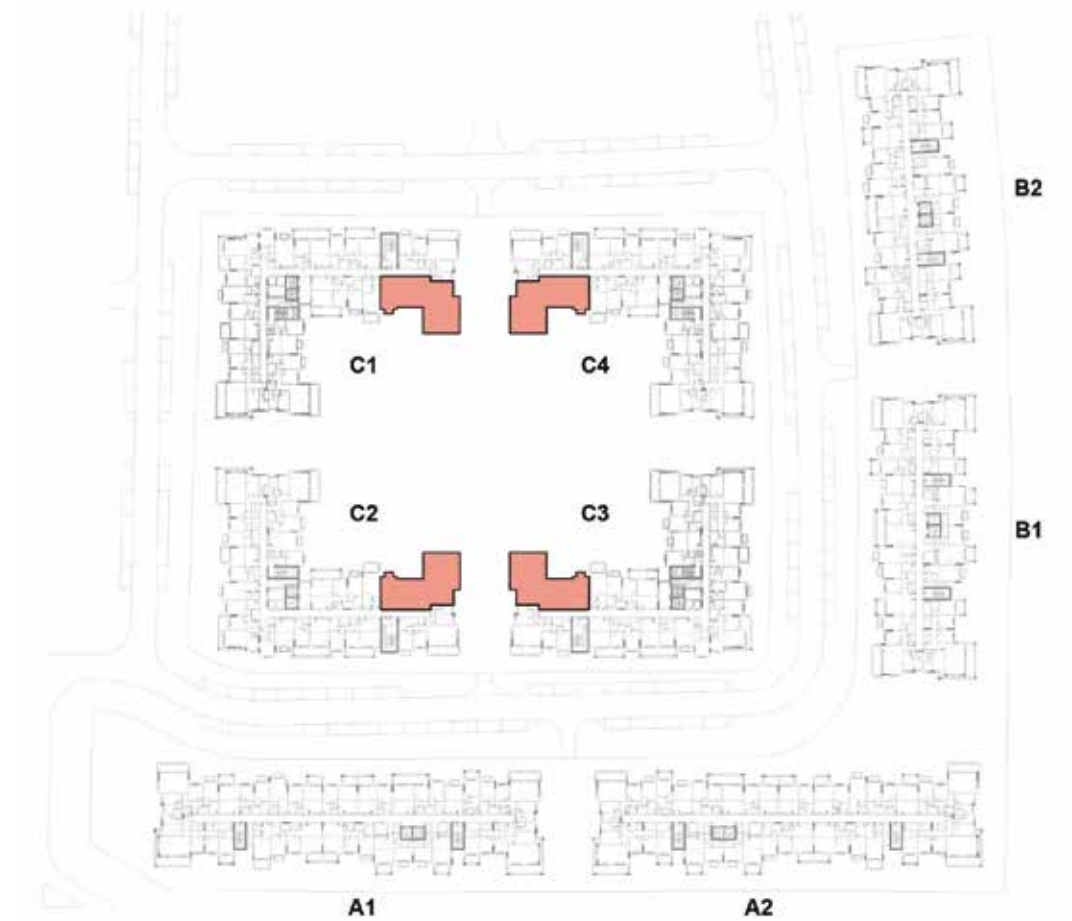


GRANADA

# 3 BEDROOM Type C APARTMENT

Internal Sellable Area	1550 sqft.	144 sqm.
Max. External Sellable Area	279 sqft.	26 sqm.
Max. Total Sellable Area	1829 sqft.	170 sqm.

## Master Key Plan



All floor plans depicted herewith are not to scale, applied finishes and final unit areas are subject to change without prior notice at the discretion of Bloom Properties in line with the provision of contract of sale. Landscaping and interior design shown in the imagery including furniture, accessories and electronics are indicative only and will not be included within the offering.

جميع مخططات الوحدات السكنية الموضحة هي إرشادية ولا تعد قياسية، التشطيبات والقياسات عرضة للتغيير والتعديل دون إشعار مسبق وفقاً لتقدير بلووم العقارية بما يتماشى مع أحكام عقد البيع. وكذلك تنسيق الحدائق والأجهزة الإلكترونية والأثاث والأكسسوارات هي إرشادية وغير مشمولة أيضاً.



BLOOM LIVING