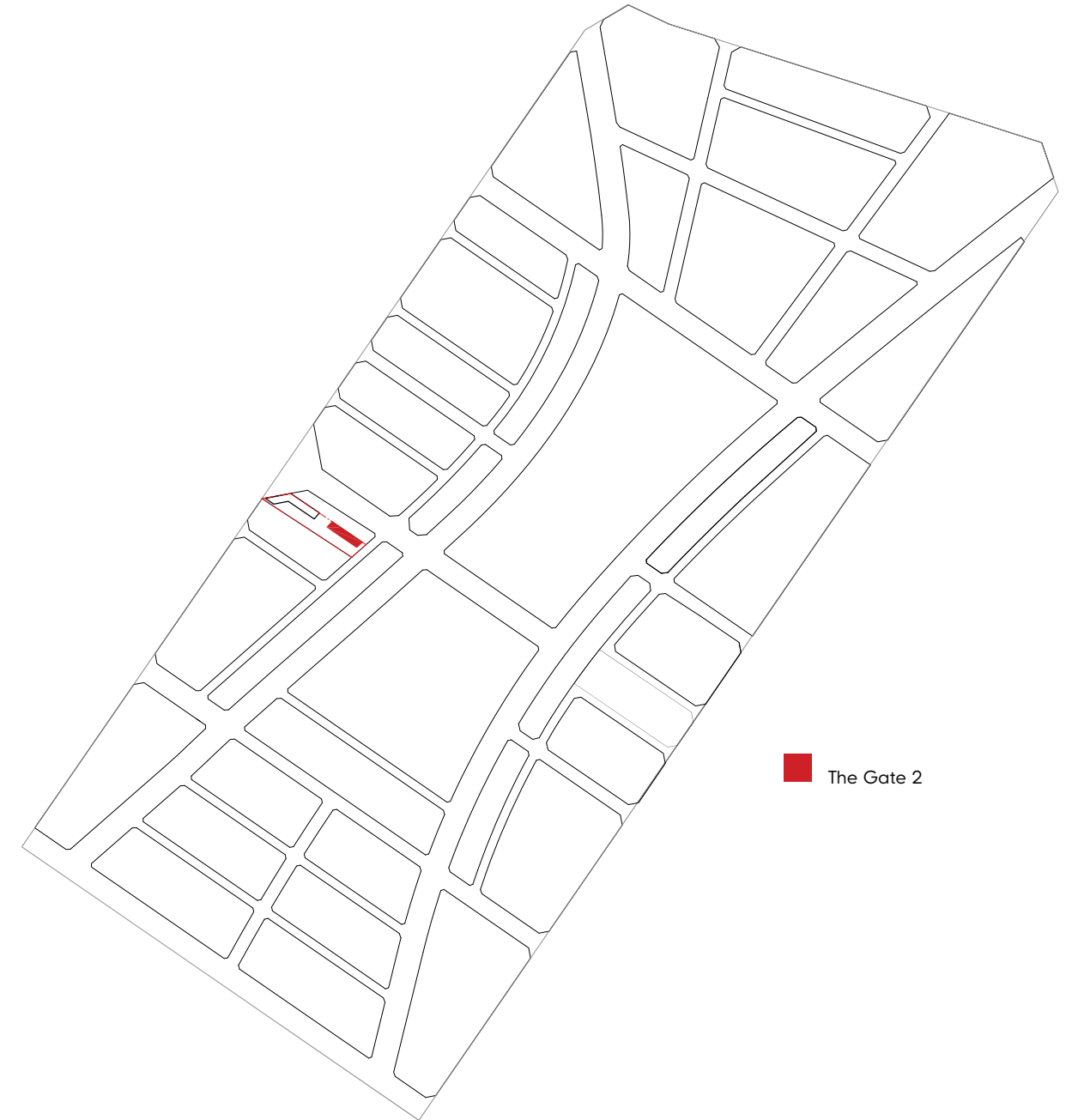


# المخطط الرئيسي

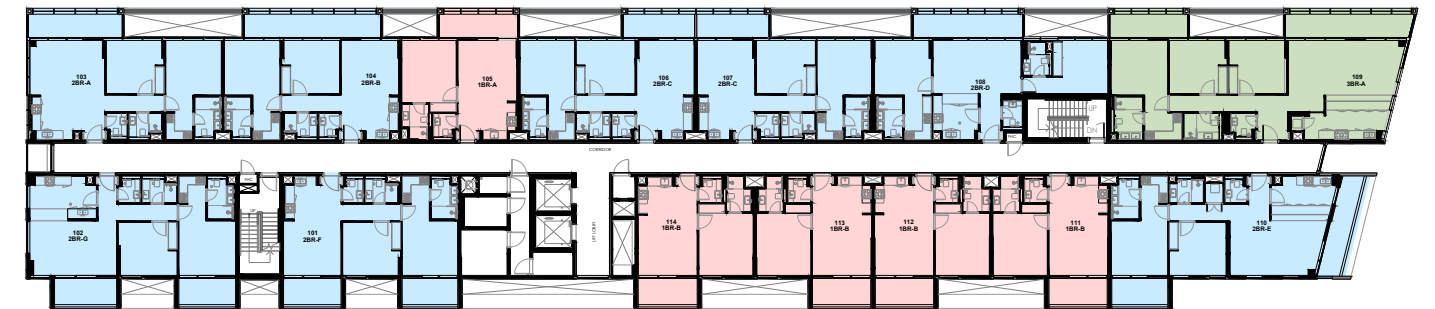


 The Gate 2



# مخططات الطوابق

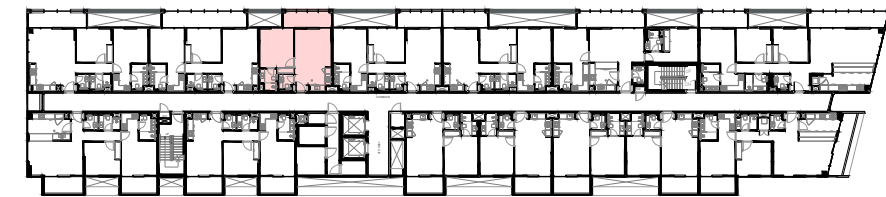
# Typical Floor Plan



1 Bedroom    2 Bedroom    3 Bedroom

# مخططات الوحدات السكنية

## 1 Bedroom Type A



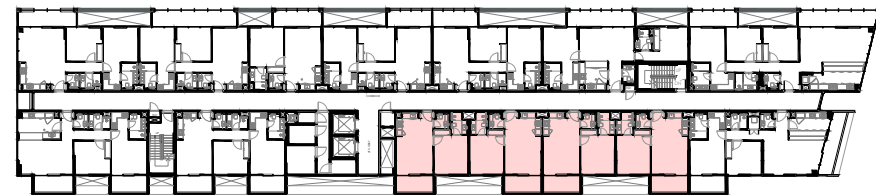
TYPICAL FLOOR PLAN

**Unit Area:** 55.03 Sqm (592 Sqft)

**Balcony Area:** 10.73 Sqm (116 Sqft)

**Total Area:** 65.76 Sqm (708 Sqft)

# 1 Bedroom Type B

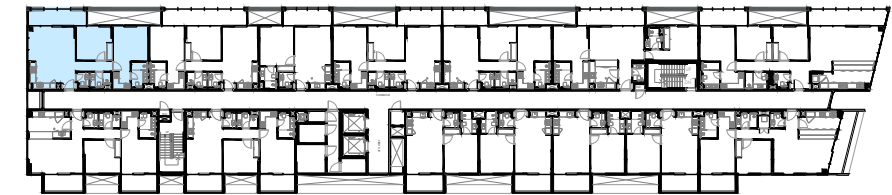
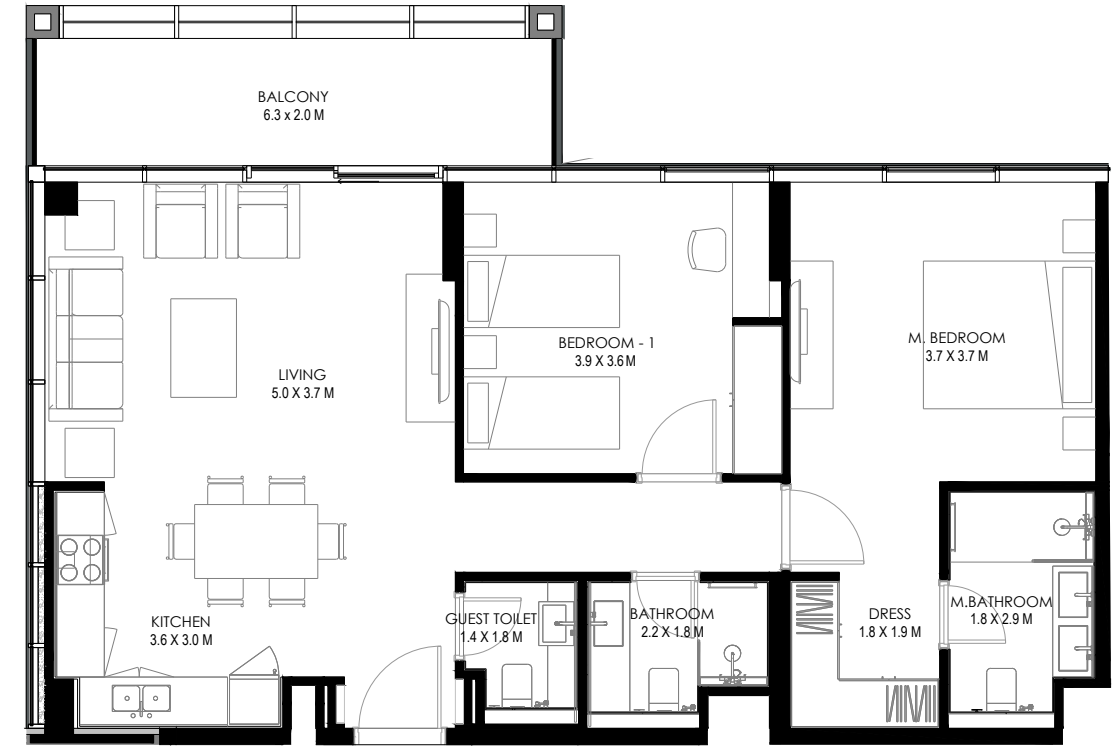


TYPICAL FLOOR PLAN

**Unit Area:** 54.98 Sqm (592 Sqft)  
**Balcony Area:** 8.70 Sqm (93 Sqft)  
**Total Area:** 63.68 Sqm (685 Sqft)

1-Measurements are indicative 'finish to finish' in Metric & Imperial excluding construction tolerance. 2-Plot/unit dimensions may vary from brochure, and unit types/plans may exist as mirrored versions; 3-All images used are for illustrative purposes only. 4-Unless stated otherwise, all fittings and interior decorative items shown are for illustrative purposes only. 5-The developer reserves the right to make alterations, at its absolute discretion, without any liability whatsoever up to the final 'as built' status.

# 2 Bedroom Type A

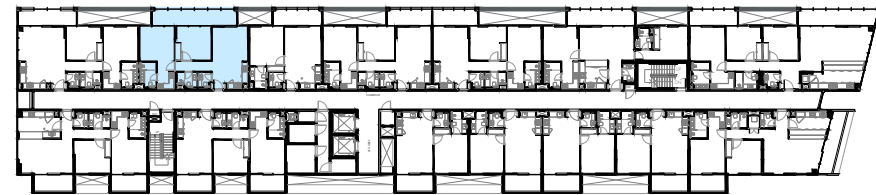
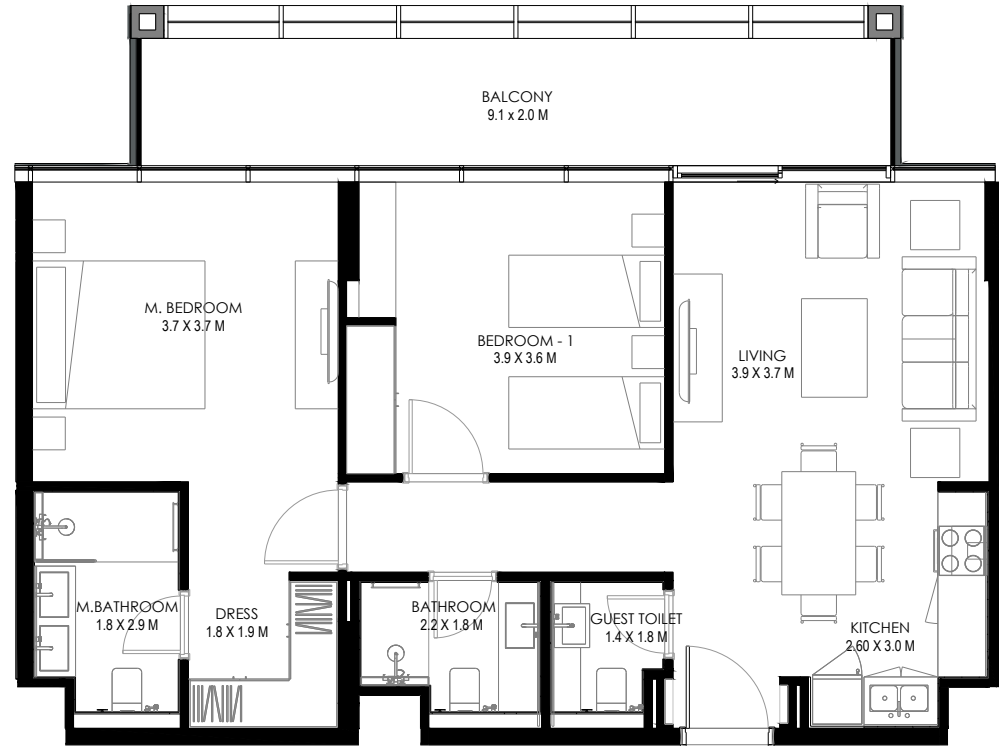


TYPICAL FLOOR PLAN

**Unit Area:** 91.61 Sqm (986 Sqft)  
**Balcony Area:** 12.72 Sqm (137 Sqft)  
**Total Area:** 104.33 Sqm (1,123 Sqft)

1- تشير الأرقام الواردة إلى القياسات النهائية من سطح الحائط المشطوب إلى سطح الحائط المشطوب المقابل له وبالوحدات المترية والإنجليزية باستثناء التفاوت المسموح به في الأعمال الإنشائية. 2- قد تختلف أبعاد القطع / الوحدات عما هو موضح في البرشور، وقد يتم عرض أضاف/مخططات الوحدات بنسخ معكوسة. 3- جميع الصور الواردة هي لأغراض التوضيح فقط. 4- جميع التجهيزات والديكورات الداخلية الواردة هي لأغراض التوضيح فقط، ما لم يرد خلاف ذلك صراحة. 5- يحتفظ المطور، ووفقاً لتقديره المطلق، بحقه في إجراء التعديلات دون أي مسؤولية مترتبة على ذلك حتى إنجاز العمل بصورة نهائية.

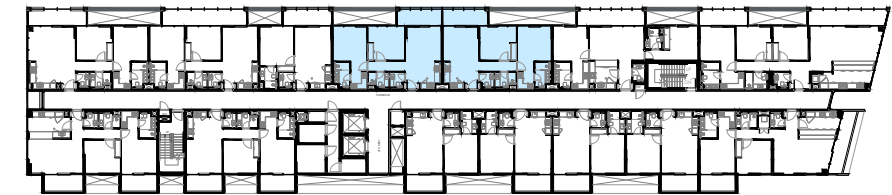
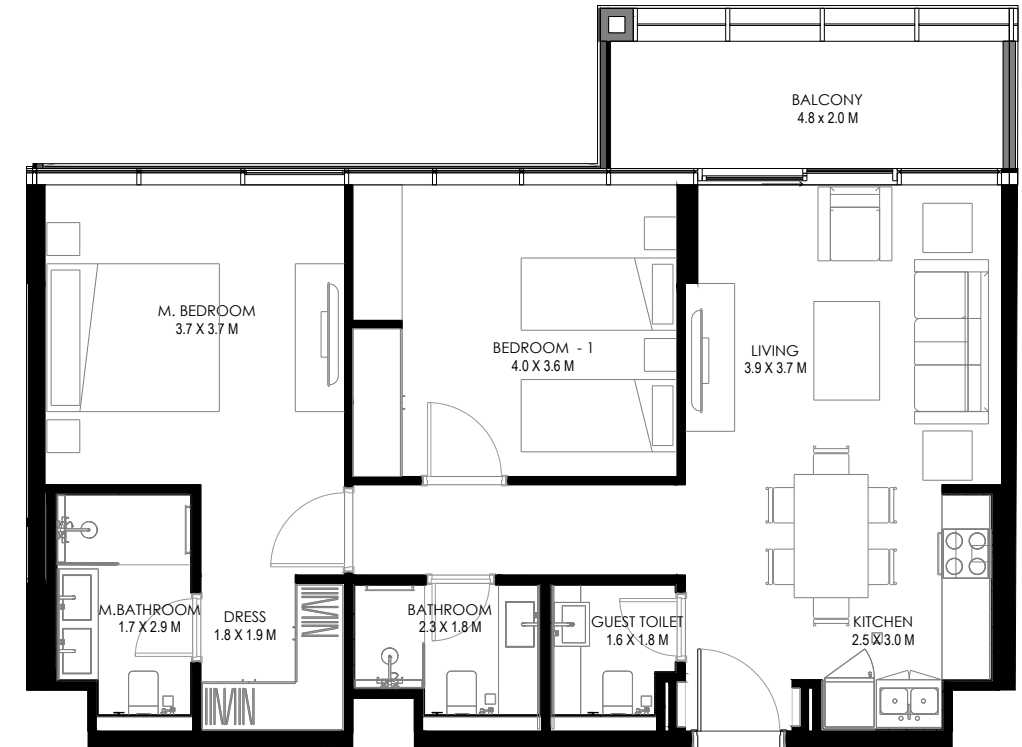
## 2 Bedroom Type B



TYPICAL FLOOR PLAN

**Unit Area:** 82.17 Sqm (884 Sqft)  
**Balcony Area:** 18.30 Sqm (197 Sqft)  
**Total Area:** 100.47 Sqm (1,081 Sqft)

## 2 Bedroom Type C



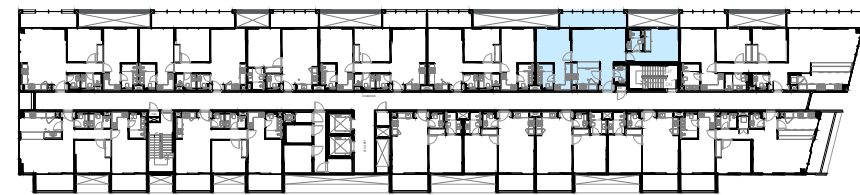
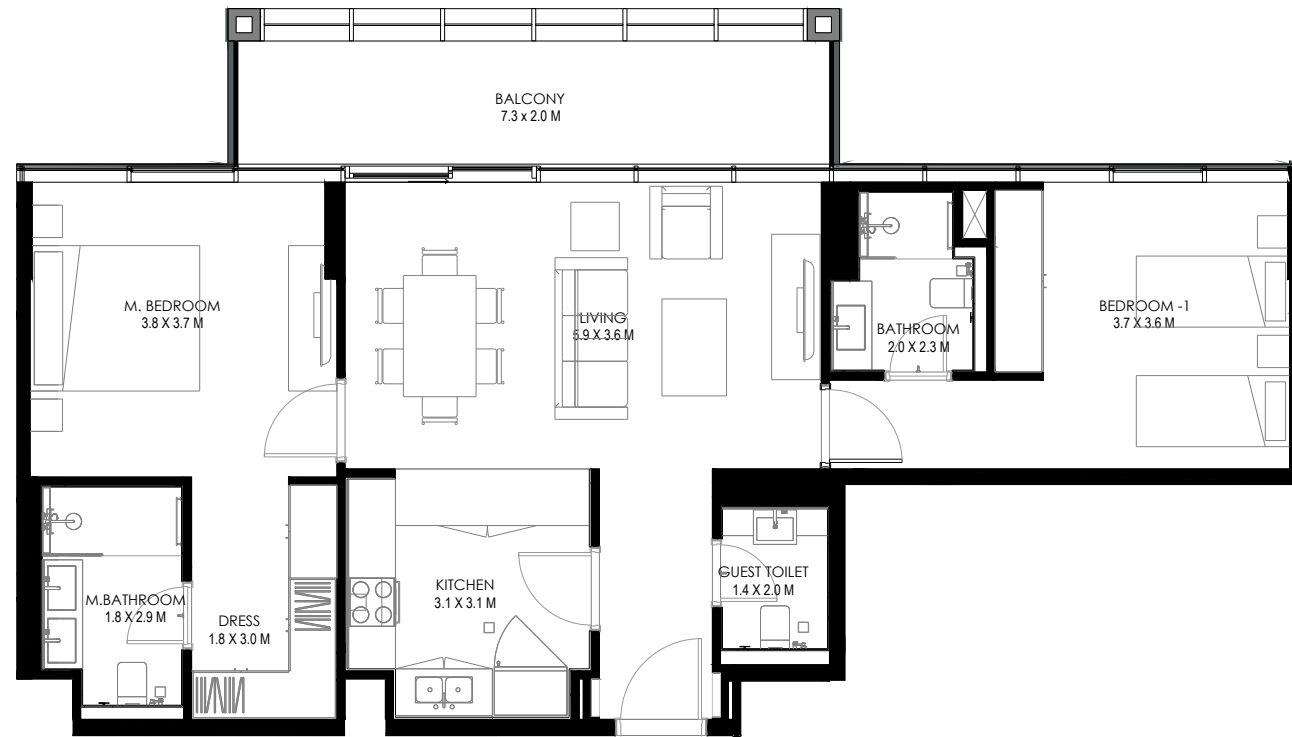
TYPICAL FLOOR PLAN

**Unit Area:** 82.20 Sqm (885 Sqft)  
**Balcony Area:** 9.81 Sqm (105 Sqft)  
**Total Area:** 92.01 Sqm (990 Sqft)

1-Measurements are indicative 'finish to finish' in Metric & Imperial excluding construction tolerance. 2-Plot/unit dimensions may vary from brochure, and unit types/plans may exist as mirrored versions; 3-All images used are for illustrative purposes only. 4-Unless stated otherwise, all fittings and interior decorative items shown are for illustrative purposes only. 5-The developer reserves the right to make alterations, at its absolute discretion, without any liability whatsoever up to the final 'as built' status.

1- تشير الأرقام الواردة إلى القياسات النهائية من سطح الحائط المشطوب إلى سطح الحائط المشطوب المقابل له وبالوحدات المترية والإنجليزية باستثناء التفاوت المسموح به في الأعمال الإنشائية. 2- قد تختلف أبعاد القطع / الوحدات عما هو موضح في البرشور، وقد يتم عرض أوصاف/مخططات الوحدات بنسخ معكوسة. 3- جميع الصور الواردة هي لأغراض التوضيح فقط. 4- جميع التجهيزات والديكورات الداخلية الواردة هي لأغراض التوضيح فقط، ما لم يرد خلاف ذلك صراحة. 5- يحتفظ المطور، ووفقاً لتقديره المطلق، بحقه في إجراء التعديلات دون أي مسؤولية مترتبة على ذلك حتى إنجاز العمل بصورة نهائية.

## 2 Bedroom Type D

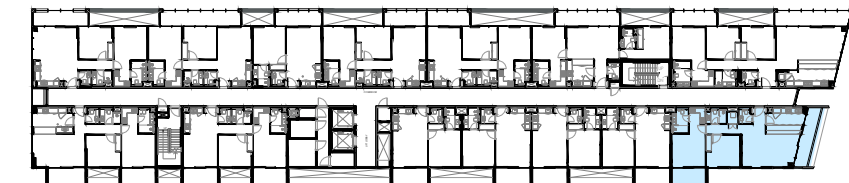


TYPICAL FLOOR PLAN

**Unit Area:** 92.37 Sqm (994 Sqft)  
**Balcony Area:** 14.77 Sqm (159 Sqft)  
**Total Area:** 107.14 Sqm (1,153 Sqft)

1-Measurements are indicative 'finish to finish' in Metric & Imperial excluding construction tolerance. 2-Plot/unit dimensions may vary from brochure, and unit types/plans may exist as mirrored versions; 3-All images used are for illustrative purposes only. 4-Unless stated otherwise, all fittings and interior decorative items shown are for illustrative purposes only. 5-The developer reserves the right to make alterations, at its absolute discretion, without any liability whatsoever up to the final 'as built' status.

## 2 Bedroom Type E

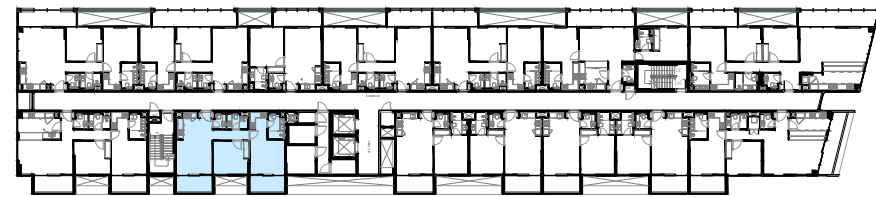


TYPICAL FLOOR PLAN

**Unit Area:** 103.14 Sqm (1,110 Sqft)  
**Balcony Area:** 21.20 Sqm (228 Sqft)  
**Total Area:** 124.34 Sqm (1,338 Sqft)

1- تشير الأرقام الواردة إلى القياسات النهائية من سطح الحائط المشطوب إلى سطح الحائط المشطوب المقابل له وبالوحدات المترية والإنجليزية باستثناء التفاوت المسموح به في الأعمال الإنشائية. 2- قد تختلف أبعاد القطع / الوحدات عما هو موضح في البرشور، وقد يتم عرض أضاف/مخططات الوحدات بنسخ معكوسة. 3- جميع الصور الواردة هي لأغراض التوضيح فقط. 4- جميع التجهيزات والديكورات الداخلية الواردة هي لأغراض التوضيح فقط، ما لم يرد خلاف ذلك صراحة. 5- يحتفظ المطور، ووفقاً لتقديره المطلق، بحقه في إجراء التعديلات دون أي مسؤولية مترتبة على ذلك حتى إنجاز العمل بصورة نهائية.

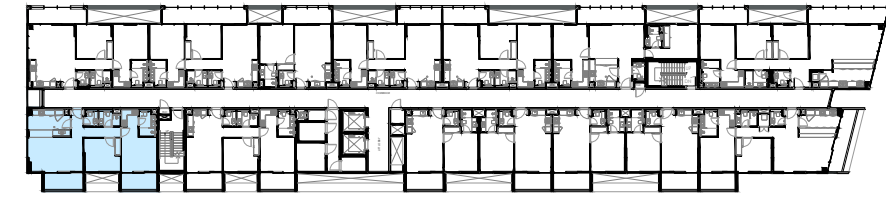
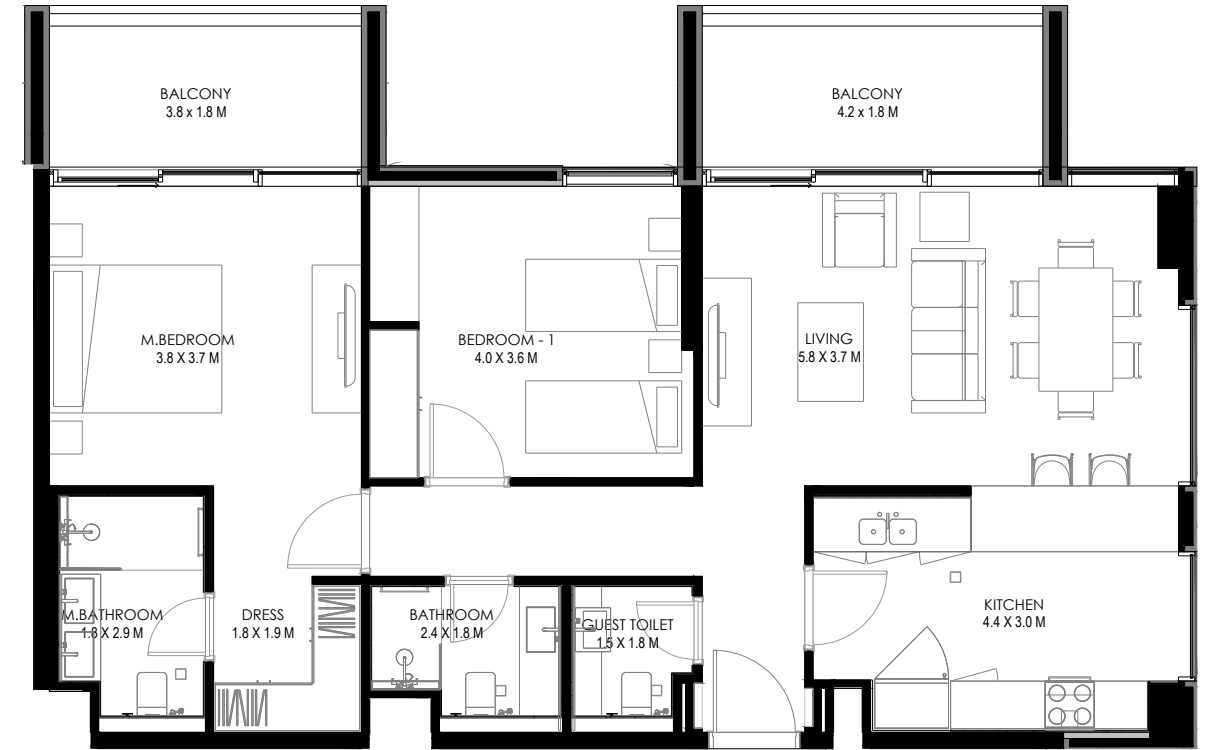
## 2 Bedroom Type F



TYPICAL FLOOR PLAN

**Unit Area:** 83.61 Sqm (900 Sqft)  
**Balcony Area:** 17.55 Sqm (189 Sqft)  
**Total Area:** 101.16 Sqm (1,089 Sqft)

## 2 Bedroom Type G



TYPICAL FLOOR PLAN

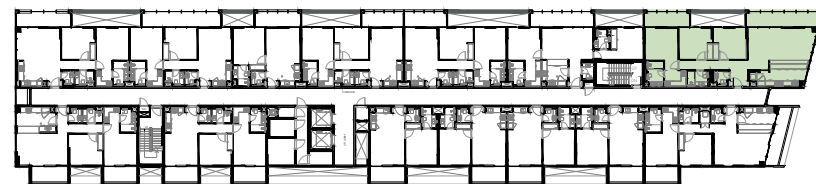
**Unit Area:** 99.21 Sqm (1,068 Sqft)  
**Balcony Area:** 18.30 Sqm (197 Sqft)  
**Total Area:** 117.51 Sqm (1,265 Sqft)

1-Measurements are indicative 'finish to finish' in Metric & Imperial excluding construction tolerance. 2-Plot/unit dimensions may vary from brochure, and unit types/plans may exist as mirrored versions; 3-All images used are for illustrative purposes only. 4-Unless stated otherwise, all fittings and interior decorative items shown are for illustrative purposes only. 5-The developer reserves the right to make alterations, at its absolute discretion, without any liability whatsoever up to the final 'as built' status.

1- تشير الأرقام الواردة إلى القياسات النهائية من سطح الحائط المشطوب إلى سطح الحائط المشطوب المقابل له وبالوحدات المترية والإنجليزية باستثناء التفاوت المسموح به في الأعمال الإنشائية. 2- قد تختلف أبعاد القطع / الوحدات عما هو موضح في البرشور، وقد يتم عرض أضاف/مخططات الوحدات بنسخ معكوسة. 3- جميع الصور الواردة هي لأغراض التوضيح فقط. 4- جميع التجهيزات والديكورات الداخلية الواردة هي لأغراض التوضيح فقط، ما لم يرد خلاف ذلك صراحة. 5- يحتفظ المطور، ووفقاً لتقديره المطلق، بحقه في إجراء التعديلات دون أي مسؤولية مترتبة على ذلك حتى إنجاز العمل بصورة نهائية.



# 3 Bedroom Type A



TYPICAL FLOOR PLAN

**Unit Area:** 135.18 Sqm (1,455 Sqft)  
**Balcony Area:** 27.68 Sqm (298 Sqft)  
**Total Area:** 162.86 Sqm (1,753 Sqft)

1-Measurements are indicative 'finish to finish' in Metric & Imperial excluding construction tolerance. 2-Plot/unit dimensions may vary from brochure, and unit types/plans may exist as mirrored versions; 3-All images used are for illustrative purposes only. 4-Unless stated otherwise, all fittings and interior decorative items shown are for illustrative purposes only. 5-The developer reserves the right to make alterations, at its absolute discretion, without any liability whatsoever up to the final 'as built' status.

