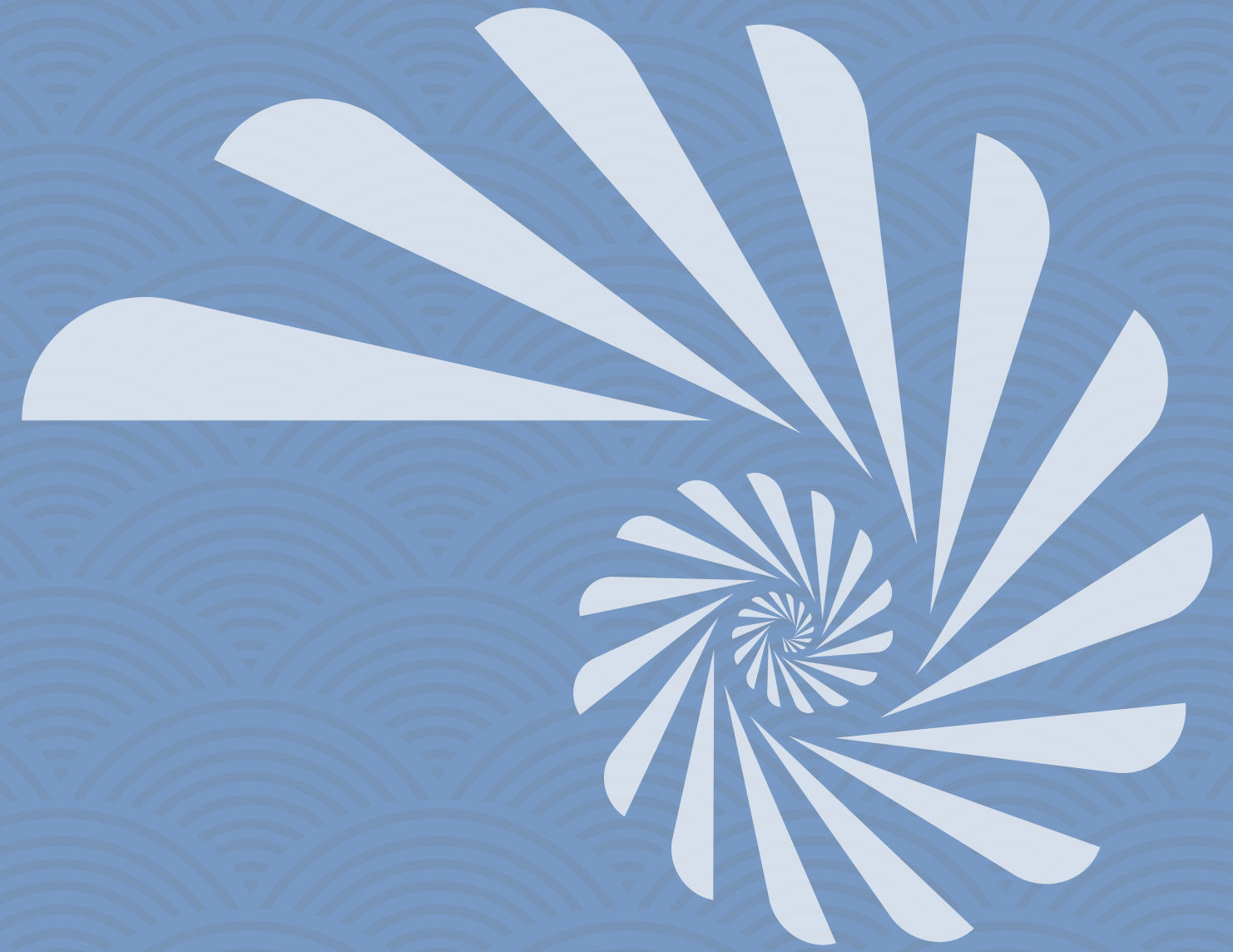




marlin

— AL REEM ISLAND —

A REALM OF GLAMOUR
عالم من نسج الجمال



ABOUT REPORTAGE

Reportage Properties is one of the largest private developers in the United Arab Emirates, with projects in UAE, Egypt, Turkey, Morocco, and upcoming international projects.

We are focused and consistent in our objective to provide innovative, modern, and affordable housing solutions that not only offer our investors an outstanding value but also provide the home buyers a safe place to live in.

Our mission is to be amongst the most trusted real estate companies in the UAE by developing and providing homes that are equally elegant and affordable and provide you with a sense of belonging. We look forward to the upcoming years, and aspire to expand our real estate business globally.

WE BUILD HOMES WITH
UNPARALLELED ELEGANCE
AND COMFORT.



ريپورتاج العقارية

تمثل شركة ريبورتاج العقارية واحدة من أكبر مطوري العقارات الخاصة في دولة الإمارات العربية المتحدة بمشروعات قائمة في أبوظبي ودبي و مصر و تركيا و المغرب، و مشاريع دولية أخرى ضمن الخطة.

وتركز الشركة في هدفها المتمثل في تقديم حلول إسكان مبتكرة وحديثة وبأسعار في المتناول، وهي حلول من شأنها أن توفر قيمة متميزة.

تتمثل مهمة ريبورتاج العقارية في أن تكون أولى شركات العقارات الأكثر ثقة في دولة الإمارات العربية المتحدة، وذلك من خلال تطوير و توفير منازل تجمع بين الأناقة و العملية و متاحة للجميع، و تمنح ساكنيها الشعور بالانتماء. نتطلع بثقة إلى الأعوام القادمة ونطمح إلى توسيع نطاق أعمالنا العقارية على مستوى العالم.

منازل تحظى بمزايا
و راحة لا تضاهي



جزيرة الريم

بموقعها المتميز على بعد حوالي 600 متر من الساحل الشمالي الشرقي لأبو ظبي، توفر جزيرة الريم رفاهية الحياة في قلب المدينة و بعيداً عن الضخب.

مع وجود ثلاثة جسور تربط جزيرة الريم بوسط مدينة أبوظبي، فإن الموقع المميز للمجتمع المطل على الواجهة البحرية و الذي يسهل الوصول إليه يجعلها واحدة من أكثر الأماكن رواجاً للعيش في عاصمة الإمارات العربية المتحدة. بالإضافة إلى قربها من وسط المدينة، فهي تقع أيضاً بالقرب من الحي المالي - جزيرة المارية ، ومركز الثقافة- جزيرة السعديات، وجميع الطرق الرئيسية.

تم تصنيف جزيرة الريم كواحدة من أفضل المجتمعات للعيش والاستثمار في أبو ظبي، بتبنيها أسلوب حياة «العمل واللعب و العيش».

AL REEM ISLAND

Located around 600 metres off the north-eastern coast of Abu Dhabi, Al Reem Island offers the luxury of city life without its hustle and bustle. With three bridges connecting Al Reem Island to Downtown Abu Dhabi, the waterfront community's accessible location makes it one of the most popular places to live in the UAE capital. As well as its close proximity to the city centre, it is also situated near to the financial district - Al Maryah Island, culture hub Saadiyat Island and all the major roadways.

Al Reem Island is categorized as one of the best communities for living and investment in Abu Dhabi, adopting a "work play live" lifestyle.



← ABU DHABI DOWNTOWN

YAS ISLAND →

في مركز الفخامة و الرفاهية و قلب العاصمة

في شمس أبو ظبي

- 02** minutes driving to Al Reem Central Park
- 06** minutes driving to Shams Boutik
- 12** minutes driving to Abu Dhabi Mall
- 13** minutes driving to Cleveland Clinic Abu Dhabi
- 13** minutes driving to Galleria Mall
- 15** minutes driving to Downtown Abu Dhabi
- 20** minutes driving to Louvre Abu Dhabi
- 20** minutes driving to Saadiyat Island

AT THE CENTRE OF LUXURY, AND THE HEART OF THE CAPITAL

in Shams Abu Dhabi





المستقبل الآن أقرب و العالم بأكمله بين يديك

استمتع بأفضل تجارب التسوق و الترفيه و أرقى المطاعم في

- الريم مول – بأكبر حديقة ثلج في العالم
- و اطلع على كل جديد في الغاليريا جزيرة المارية و أبو ظبي مول
- و صحتك في أيد أمينة مع كليفلاند كلينك أبو ظبي- رعاية صحية بمستوى عالمي على بعد خطوات منك
- و عش رفاهية الضيافة الاستثنائية في أرقى سلاسل الفنادق بأبو ظبي – فورسيزونز و روزوود أبو ظبي و غيرها

THE FUTURE IS NOW CLOSER AND THE
WHOLE WORLD IS AT YOUR FINGERTIPS

ENJOY THE BEST SHOPPING, FINE DINING, AND ENTERTAINMENT
EXPERIENCES AT

- Al Reem Mall – with the biggest Snow Park in the world
- Or have a closer look at - The Galleria Maryah Island, or Abu Dhabi Mall
- And Feel better with Cleveland Clinic Abu Dhabi's world-class healthcare just minutes away.
- And experience luxury hospitality at the Four Seasons Hotel Abu Dhabi, Rosewood Abu Dhabi, and other top Abu Dhabi hotel chains





MARLIN BY REPORTAGE



MARLIN AL REEM ISLAND

Right at the waterfront, on Abu Dhabi's luxury island, lies Marlin – an interesting interplay between the simplicity of modernity and the grandeur of blue vistas. The buildings offer a lifestyle that goes far beyond the ordinary within a collection of luxury apartments, complemented by exceptional amenities that pave the way for inspiration, to live in a world of your own.

All the Marlin homes are designed according to the highest standards, with stunning elegance that appeals to the finest of tastes.

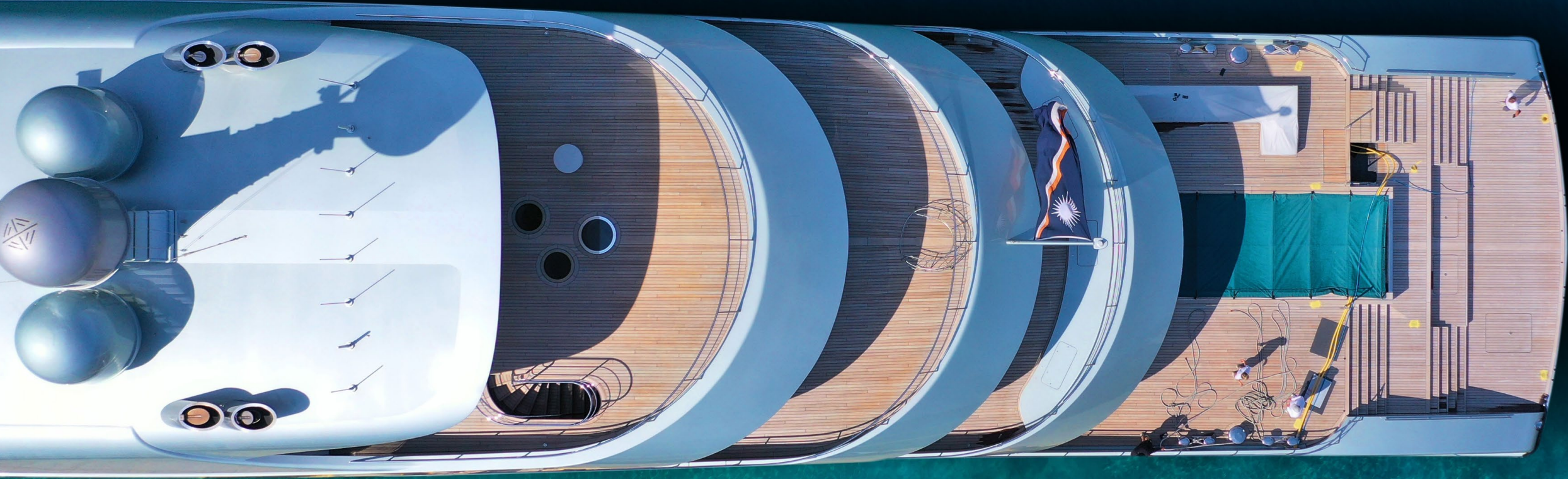
مارلين - جزيرة الريم

على الواجهة المائية مباشرة، و على أحد أفخم الجزر بأبوظبي، يقع مارلين - تفاعل ملهم بين بساطة الحدائنة وفخامة الإطلالات الزرقاء. توفر المباني نمط حياة يتخطى حدود المألوف ضمن مجموعة من الشقق الفاخرة، مكللة بوسائل راحة استثنائية تحرك الإلهام، لتصنع عالمك الخاص.

تم تصميم جميع منازل مارلين وفقاً لأعلى المعايير، وبأناقة مذهلة ترضي أرقى الأذواق.

فلسفة التصميم

ارتباط سلس و متناغم بين المساحات الداخلية والخارجية؛ حيث يهدف كل جانب من جوانب التصميم إلى تعزيز تجربة الإطلالة المائية الخلابة، من خلال التوافق الواسعة الممتدة من الأرض حتى السقف والتي ترحب بضوء الشمس وانعكاسات اللون الأزرق. تصميم فريد من نوعه من الجماليات الحديثة، بمواصفات صديقة للبيئة.



DESIGN PHILOSOPHY

A seamless connection between indoor and outdoor spaces; every aspect of the architecture aims to enhance the serene waterfront experience, through expansive floor-to-ceiling windows that invite natural light and reflections of blue. A unique design of modern aesthetics, with eco-friendly features.

جمال من نسج الخيال، يلمس الواقع.
Beauty woven by a vivid imagination, brilliantly brought to life.





MARLIN BY REPORTAGE





فخامة و رفاهية بلا حدود.
Luxury that knows no boundaries.



MARLBY REPORTAGE



مسابح إنفينيتي.. متعة لا تنتهي
Infinity Pools.. Endless Pleasure



MARLIN BY REPORTAGE



مفهوم جديد لفن المعيشة الراقية
A redefinition to the art of living

حيث كل يوم هو الأفضل
Where every day is the best day





MARLIN BY REPORTAGE





منزلك على طريقته
مساحات مريحة تحتضن ضوء الشمس، و البدايات الجديدة لكل يوم.

Your home, your way.
Cozy spaces that embrace natural light, and everyday's new beginnings.

أناقة طاغية في بساطة التفاصيل، و جاذبية ليس لها مثيل.
Understated Elegance, and Unmatched Allure.





حياة من التناغم تحرك الإلهام
A life of harmony that ignites inspiration

وسائل راحة بمستوى عالمي لتجربة معيشية لا تضاهى

- 356 Parking slots for each unit
 - Large Infinity Swimming Pools
 - Large kids' swimming Pools
 - Kids' Play Areas
 - Gymnasium
- 356 مواقف خاصة للسيارات لكل وحدة
 - مسابح إنفينيتي كبيرة
 - مسابح كبيرة للأطفال
 - صالة ألعاب رياضية

World-Class Amenities
for an incomparable living experience





- Private Balconies / Terraces as per unit plan
- Kitchen cabinets and countertops
- Fully tiled bathrooms, en-suites and guest toilets wherever applicable
- Built-in wardrobes in bedrooms
- Double-glazed windows
- Central air conditioning
- Vanity units & Mirrors
- En-suite Bedrooms as per plan

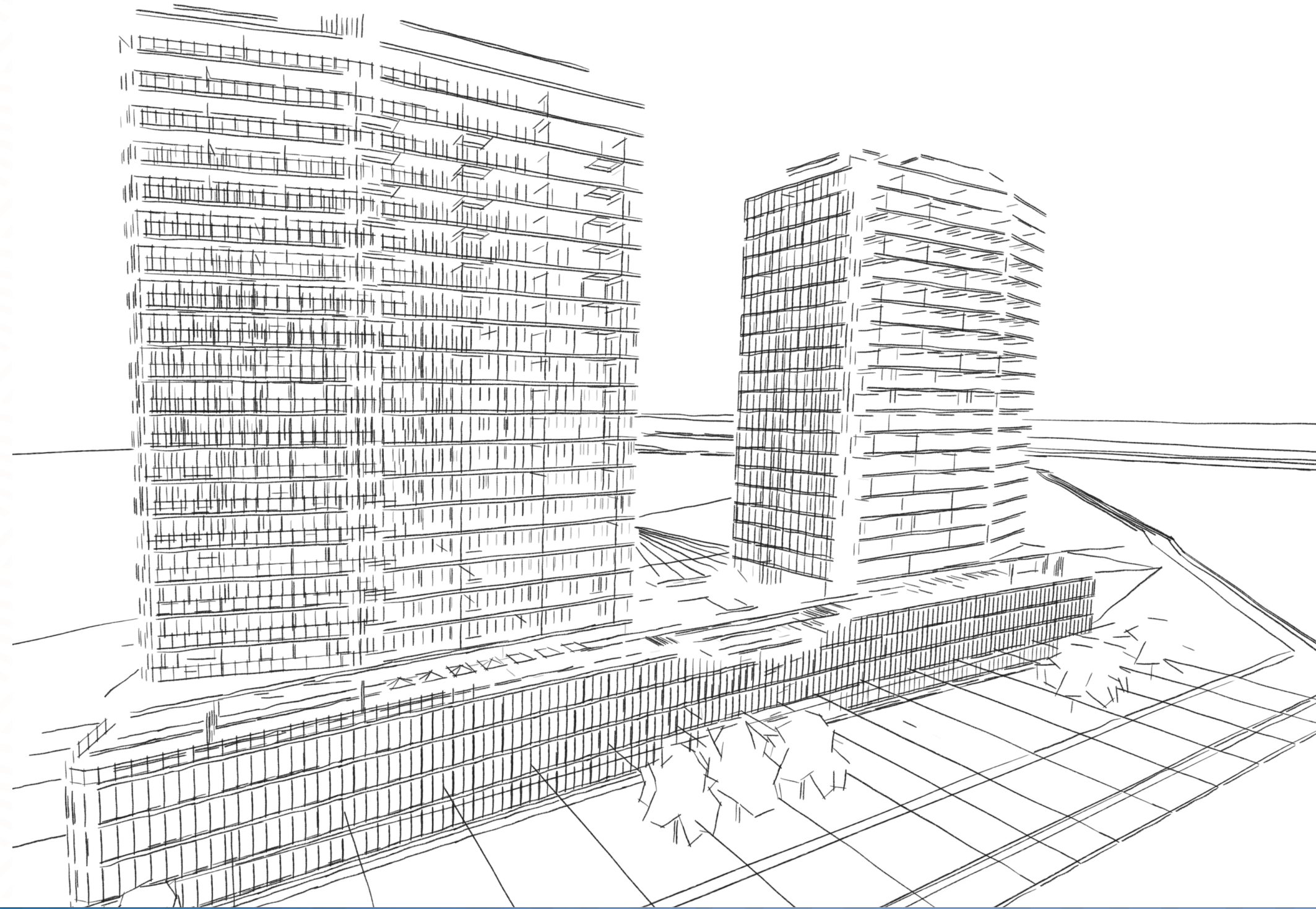
- شرفات/ تراسات خاصة وفقاً لمخطط الوحدة
- خزانات مطبخ و كونترتوب
- حمامات مكسوة بالكامل، حمامات خاصة و حمامات للضيوف حيثما كان ذلك متاحاً
- خزانات ملابس بغرف النوم
- تكييف هواء مركزي
- وحدات تخزين و مرايا
- حمام خاص في بعض الغرف وفقاً لمخطط الوحدة

مميزات الوحدة UNIT FEATURES

مزيج الوحدات UNIT MIX

برج (A) – 132 وحدة
TOWER (A) – 132 Units

- 36 شقة غرفة واحدة
One Bedroom Apartments
- 54 شقة غرفتين
Two Bedroom Apartments
- 18 شقة ثلاث غرف
Three Bedroom Apartments
- 20 شقة أربع غرف
Four Bedroom Apartments
- 3 بنتهاوس ثلاث غرف
Three Bedroom Penthouses
- 1 بنتهاوس أربع غرف
Four Bedroom Penthouse



برج (B) – 114 وحدة
TOWER (B) – 114 Units

- 54 شقة غرفتين
Two Bedroom Apartments
- 38 شقة ثلاث غرف
Three Bedroom Apartments
- 18 شقة أربع وحدة
Four Bedroom Apartments
- 2 بنتهاوس ثلاث غرف
Three Bedroom Penthouses
- 2 بنتهاوس أربع غرف
Four Bedroom Penthouses

TOTAL UNITS 246
إجمالي عدد الوحدات: 246

PROJECT DETAILS

Type: Residential
-Plot Area: 4,308 sq. m
-Total Height: 80 m
-Total Units: 246 (Tower A= 132, Tower B= 114)
-Levels : Lower Ground + Ground + 2 Podiums
+ Amenities Podium + 18 Floor + Penthouse

تفاصيل المشروع

النوع: سكني
-مساحة الأرض: 4,308 متر مربع
-إجمالي الارتفاع: 80 متر
-إجمالي الوحدات: 246 (برج A: 132 وحدة - برج B: 114 وحدة)
-الطوابق: طابق سفلي - أرضي - 2 بوديوم - بوديوم خدمات - 18 طابق
علوي - وحدات بنتهاوس

R.