



A L F U R J A N





## THE GROWTH CORRIDOR OF NEW DUBAI

Al Furjan is one of Dubai's most popular residential districts. The defining feature of Al Furjan is its spectacular location, and its proximity to some of the city's most popular leisure and retail hubs.

### أحد الأحياء السكنية الأسرع تطوراً في دبي

الفرجان هي واحدة من المناطق السكنية الأكثر شعبية في دبي. الميزة الفريدة للفرجان هي موقعها المذهل، وقربها من بعض مراكز الترفيه ومحلات التجزئة الأكثر شعبية في المدينة.

## SERENITY AND SPLENDOUR

سكينة وصفاء



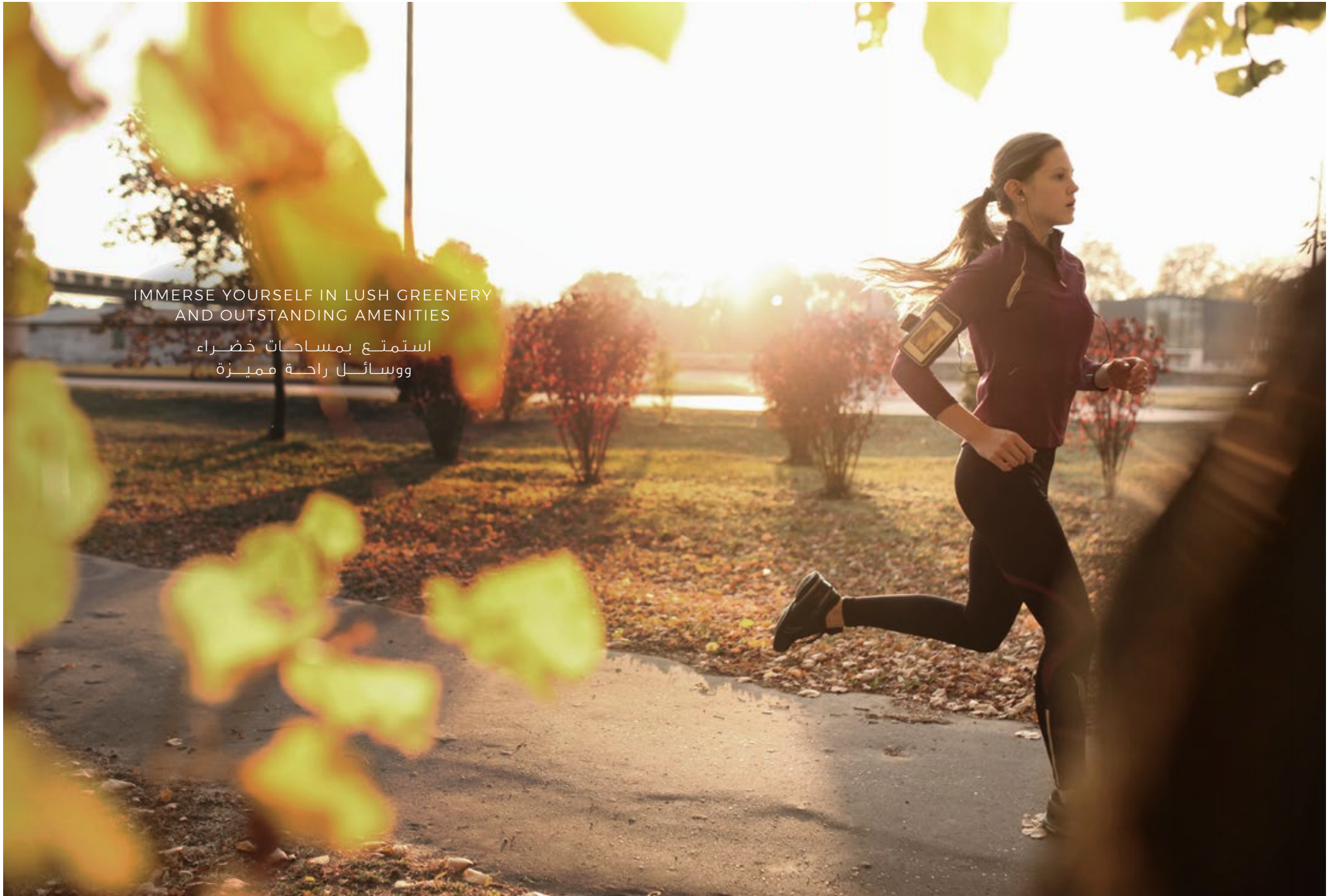


BE A PART OF A  
BOOMING COMMUNITY

كن جزءً من مجتمع  
مزدهر

IMMERSE YOURSELF IN LUSH GREENERY  
AND OUTSTANDING AMENITIES

استمتع بمساحات خضراء  
ووسائل راحة مميزة





## AL FURJAN

The next generation of strategic urban connectivity is brought to life with a selection of residences in Al Furjan, the growth corridor of new Dubai. The apartments at Al Furjan offer a choice of sophisticated and convenient studios, one-bedroom, two-bedroom and three-bedroom apartments and duplexes.

## الفرجان

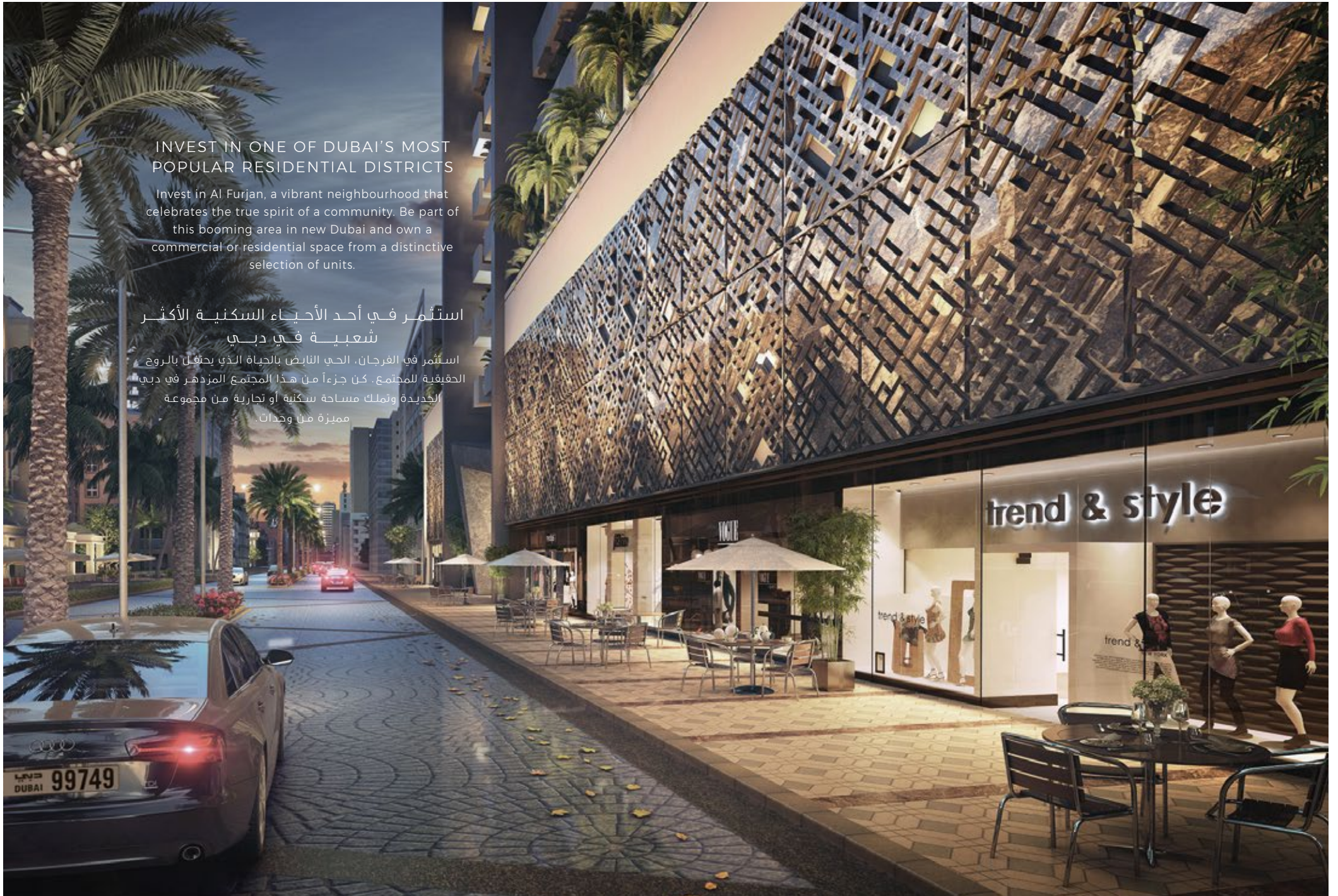
أحد أكثر المجمعات السكنية تطوراً وحيوية في دبي، ويمتاز بالحياة الحضرية الحديثة وجو مجتمعي مترابط. تضم مشاريع الفرجان بتصميمها الأنيقة وحدات سكنية متنوعة، تتراوح بين استوديو وشقق مؤلفة من غرفة واحدة، غرفتين وثلاث غرف بالإضافة إلى الدوبلكس.

## INVEST IN ONE OF DUBAI'S MOST POPULAR RESIDENTIAL DISTRICTS

Invest in Al Furjan, a vibrant neighbourhood that celebrates the true spirit of a community. Be part of this booming area in new Dubai and own a commercial or residential space from a distinctive selection of units.

## استثمر في أحد الأحياء السكنية الأكثر شعبية في دبي

استثمر في الفرجان، الحي النابض بالحياة الذي يحتفل بالروح الحقيقية للمجتمع. كن جزءاً من هذا المجتمع المزدهر في دبي الجديدة وتملك مساحة سكنية أو تجارية من مجموعة مميزة من وحدات.





EXPERIENCE THE BUSTLE OF THE CITY  
WITHOUT HAVING TO LIVE IN IT

تجربة العيش في المدينة بعيداً  
عن صخبها



IMAGINE LIVING A LIFE WHERE...

تخيل حياة كهذه...



ZERO MINUTES AWAY FROM A NEW  
ADVENTURE, THE UAE EXCHANGE  
METRO STATION

على بعد صفر دقيقة من مغامرة جديدة،  
محطة مترو الإمارات العربية المتحدة  
للصرافة

A futuristic, metallic robot hand is shown in the lower-left corner, reaching out towards the center. The background is a deep blue space filled with stars and a bright, glowing sun in the center, creating a lens flare effect. The overall scene is futuristic and high-tech.

MINUTES AWAY FROM  
THE WORLD'S GREATEST SHOW,  
EXPO 2020 DUBAI

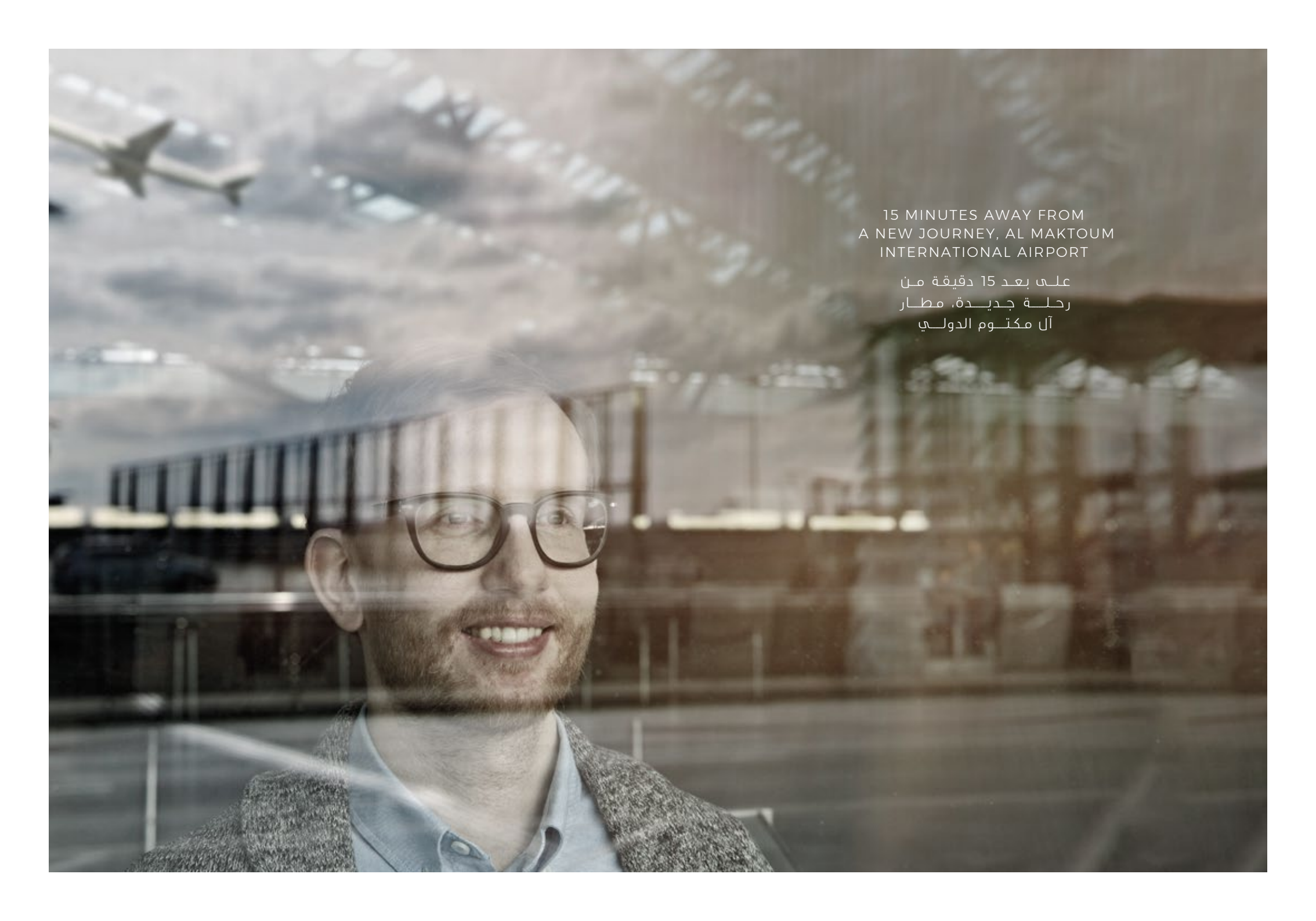
على بعد دقائق من  
الحدث الأروع في العالم،  
اكسبوا 2020 دبي



CLOSE TO FAMILY FUN-FILLED  
ADVENTURES, THE PAVILION  
SHOPPING MALL, IBN BUTTUTA,  
FESTIVAL CITY & DUBAI  
MARINA MALL

على بعد دقائق من  
مغامرات عائلية ممتعة،  
بافيليون شوبينج مول  
ابن بطوطة، فيستيفال سيتي  
ودبي مارينا مول



A man with a beard and glasses is smiling in an airport terminal. The background shows a large, modern airport building with a high ceiling and several airplanes flying in the sky. The lighting is soft and natural, suggesting an overcast day.

15 MINUTES AWAY FROM  
A NEW JOURNEY, AL MAKTOUM  
INTERNATIONAL AIRPORT

على بعد 15 دقيقة من  
رحلة جديدة، مطار  
آل مكتوم الدولي

**1** IBN BATTUTA MALL  
5 minutes  
ابن بطوطة مول  
5 دقائق

**2** DUBAI EXPO 2020  
12 minutes  
اكسبو دبي 2020  
12 دقيقة

**3** JAFZA  
7 minutes  
جافزا  
7 دقائق

**4** THE PALM JUMEIRAH  
15 minutes  
نخلة جميرا  
15 دقيقة

**5** FESTIVAL CITY / IKEA  
10 minutes  
فستيفال سيتي / إيكيا  
10 دقائق

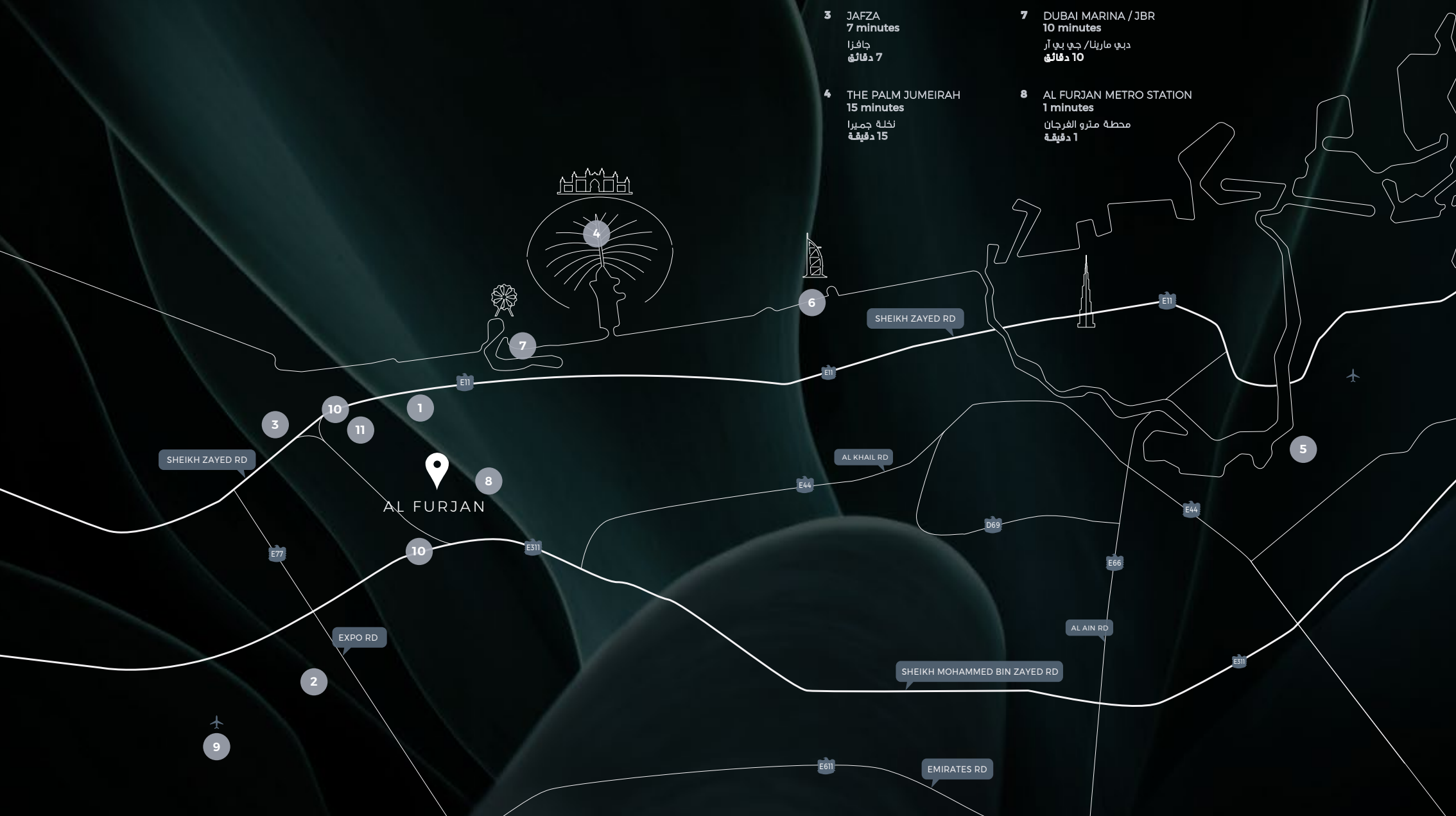
**6** MADINAT JUMERIAH  
16 minutes  
مدينة جميرا  
16 دقيقة

**7** DUBAI MARINA / JBR  
10 minutes  
دبي مارينا / جي بي آر  
10 دقائق

**8** AL FURJAN METRO STATION  
1 minutes  
محطة مترو الفرجان  
1 دقيقة

**9** AL MAKTUUM INTERNATIONAL AIRPORT  
15 minutes  
مطار المکتوم الدولي  
15 دقيقة

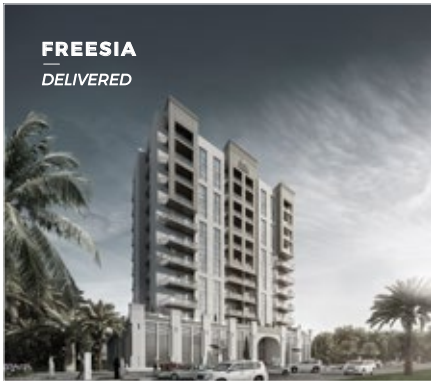
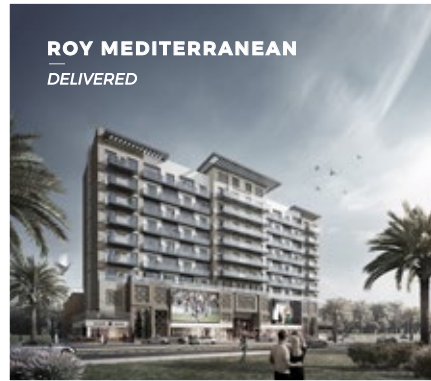
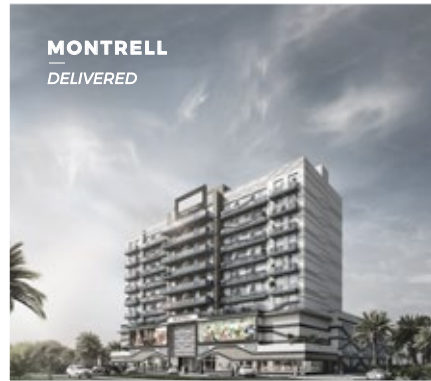
**10** SZR / MOHAMMED BIN ZAYED ROAD  
1 minutes  
شارع الشيخ زايد / محمد بن زايد  
1 دقائق



AL FURJAN COMMUNITY

مجتمع الفرجان







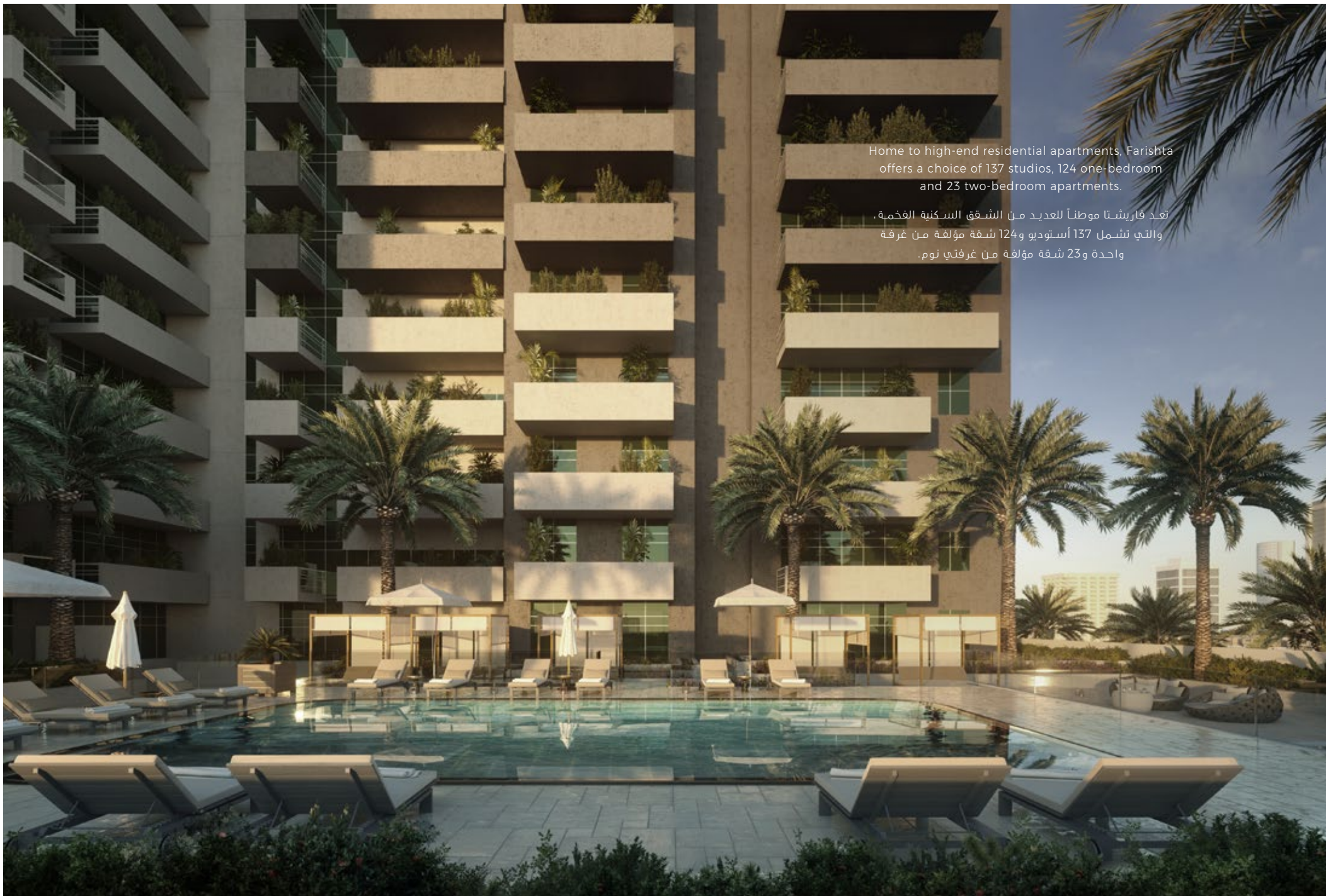
FARISHTA

Delivered

فاريشتا

تم التسليم





Home to high-end residential apartments, Farishta offers a choice of 137 studios, 124 one-bedroom and 23 two-bedroom apartments.

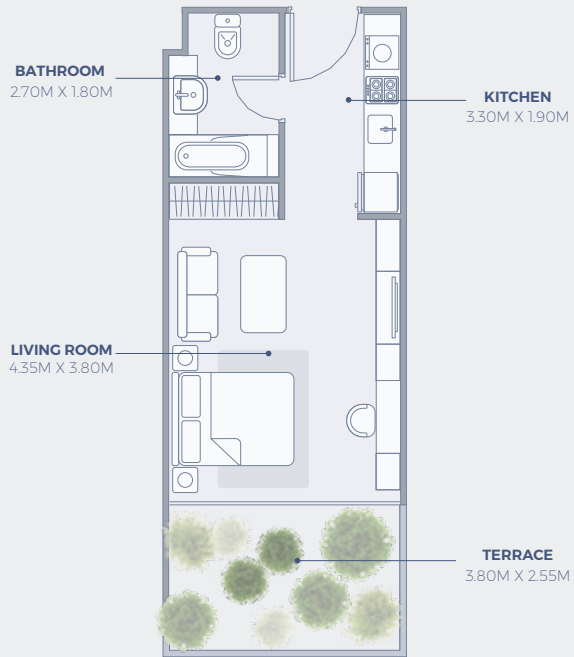
تعد فاريشتا موطناً للعديد من الشقق السكنية الفخمة، والتي تشمل 137 أستوديو و124 شقة مؤلفة من غرفة واحدة و23 شقة مؤلفة من غرفتي نوم.



STEP INTO AN  
ARCHITECTURAL DREAM  
تصاميم معمارية ملهمة



FLOOR PLAN  
**STUDIO**



SUITE AREA : 335.94 SQFT  
TOTAL AREA : 452.30 SQFT

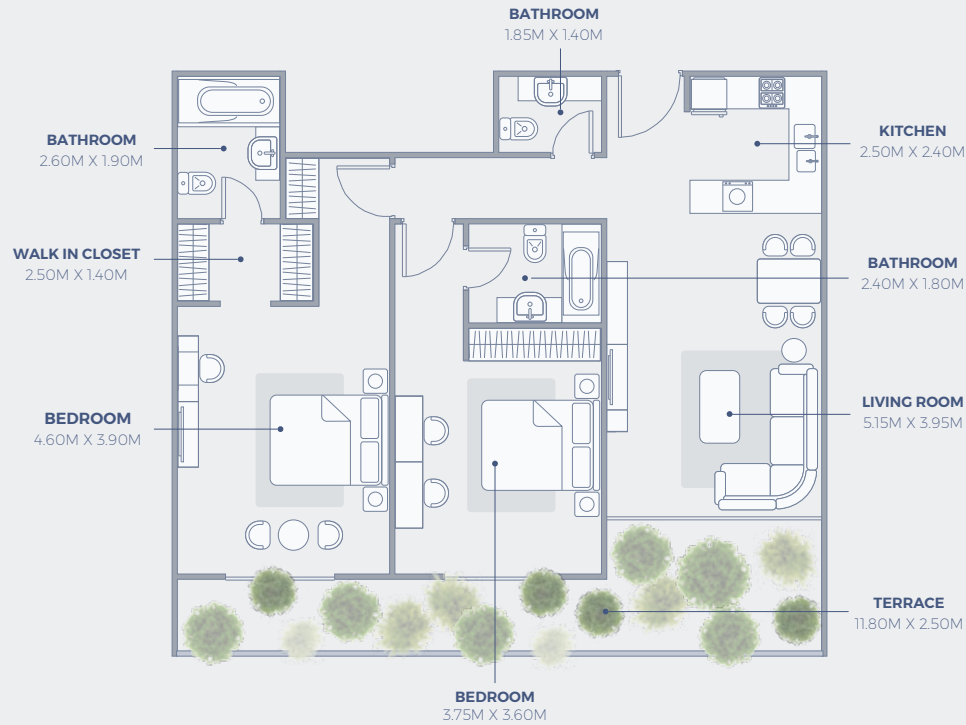
FLOOR PLAN  
**1 BEDROOM**



SUITE AREA : 679.96 SQFT  
TOTAL AREA : 1,123.87 SQFT



FLOOR PLAN  
**2 BEDROOM**



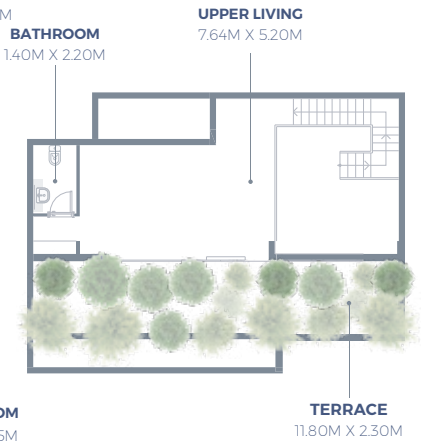
SUITE AREA : 1040.22 SQFT  
 TOTAL AREA : 1297.80 SQFT

FLOOR PLAN  
**2 BEDROOM SKY VILLA**

LOWER FLOOR



UPPER FLOOR



SUITE AREA : 1630.75 SQFT  
 TOTAL AREA : 2236.66 SQFT





SAMIA  
Delivered

سامية  
تم التسليم



Conveniently set within the prestigious development of Al Furjan, Samia offers a choice of 137 studios, 124 one-bedroom and 23 two-bedroom apartments.

تميز سامية بموقعها الرائع بقلب الفرجان. أحد أكثر المشروعات تطوراً ورقياً. ويشمل 137 شقة استوديو، و124 شقة بغرفة نوم واحدة، و23 شقة بغرفتي نوم.





CLASSIC DETAILS WITH A  
MODERN TWIST

تفاصيل كلاسيكية مع  
لمسة عصرية



FLOOR PLAN

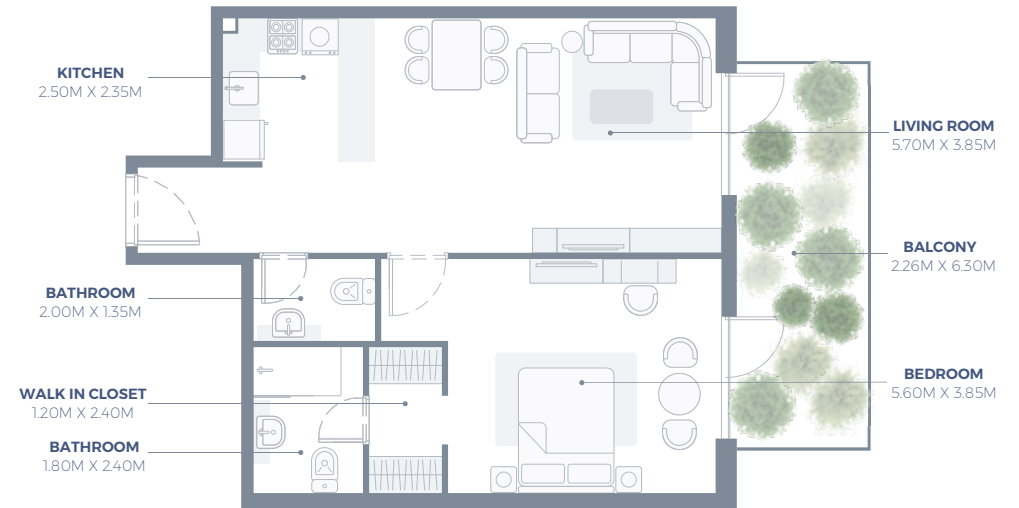
**1 BEDROOM** TYPE 1



SUITE AREA : 712.68 SQFT  
TOTAL AREA : 1,171.66 SQFT

FLOOR PLAN

**1 BEDROOM** TYPE 2



SUITE AREA : 759.08 SQFT  
TOTAL AREA : 910.64 SQFT



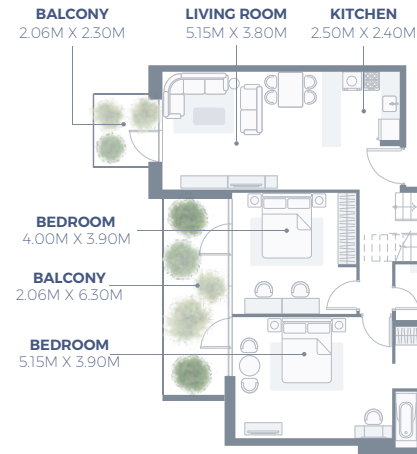
FLOOR PLAN  
**2 BEDROOM**



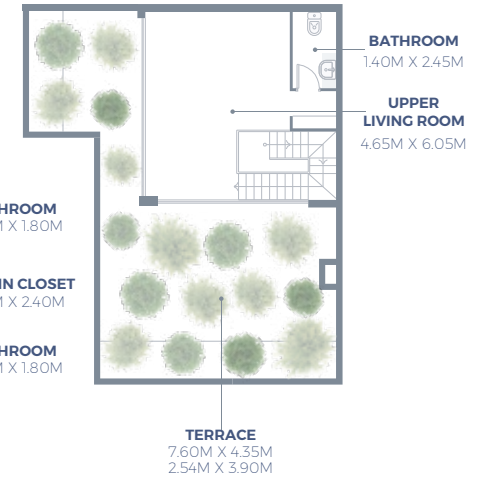
SUITE AREA : 1,111.38 SQFT  
 TOTAL AREA : 1,258.20 SQFT

FLOOR PLAN  
**2 BEDROOM SKY VILLA**

LOWER FLOOR



UPPER FLOOR



SUITE AREA : 1,445.93 SQFT  
 TOTAL AREA : 2,285.41 SQFT



STAR  
ستار





Integrated within new Dubai in every sense, with a choice of 310 studios, 46 one-bedroom and 102 two-bedroom apartments.

تتخذ ستار موقعاً ممتازاً في دبي الجديدة ويشمل المشروع 310 شقق استوديو، 46 شقة بغرفة نوم واحدة و102 شقة بغرفتي نوم.

LIFESTYLE ELEVATED BY  
ELEGANT INTERIORS

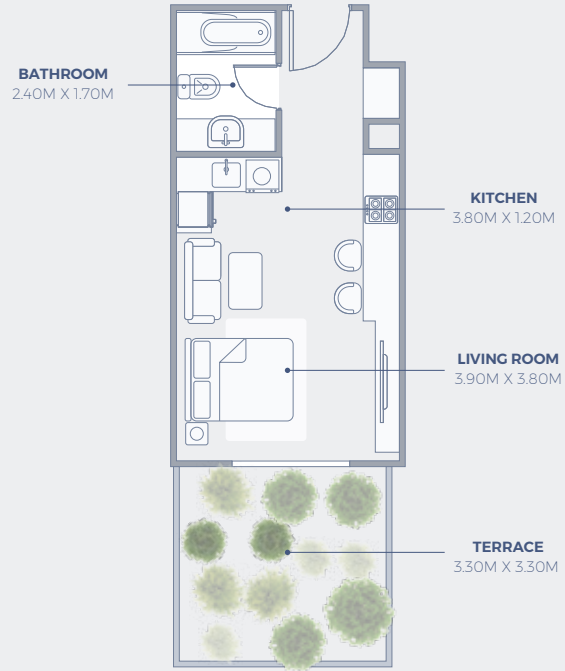
تصاميم داخلية انيقة  
لنمط حياة أرفى





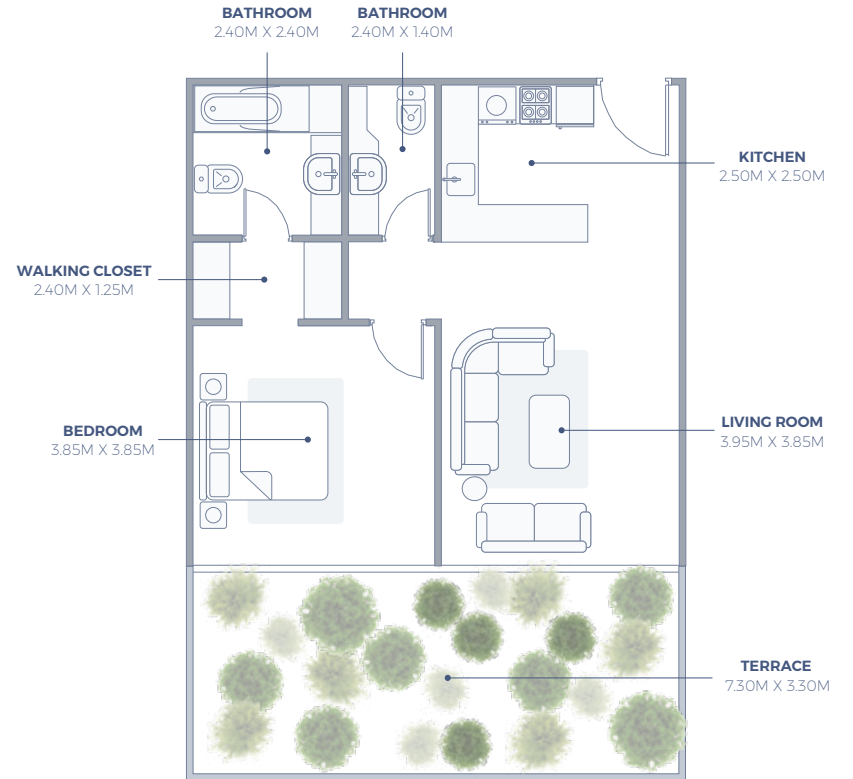


FLOOR PLAN  
**STUDIO**



SUITE AREA : 326.04 SQFT  
TOTAL AREA : 454.14 SQFT

FLOOR PLAN  
**1 BEDROOM**



SUITE AREA : 670.05 SQFT  
TOTAL AREA : 946.69 SQFT



FLOOR PLAN

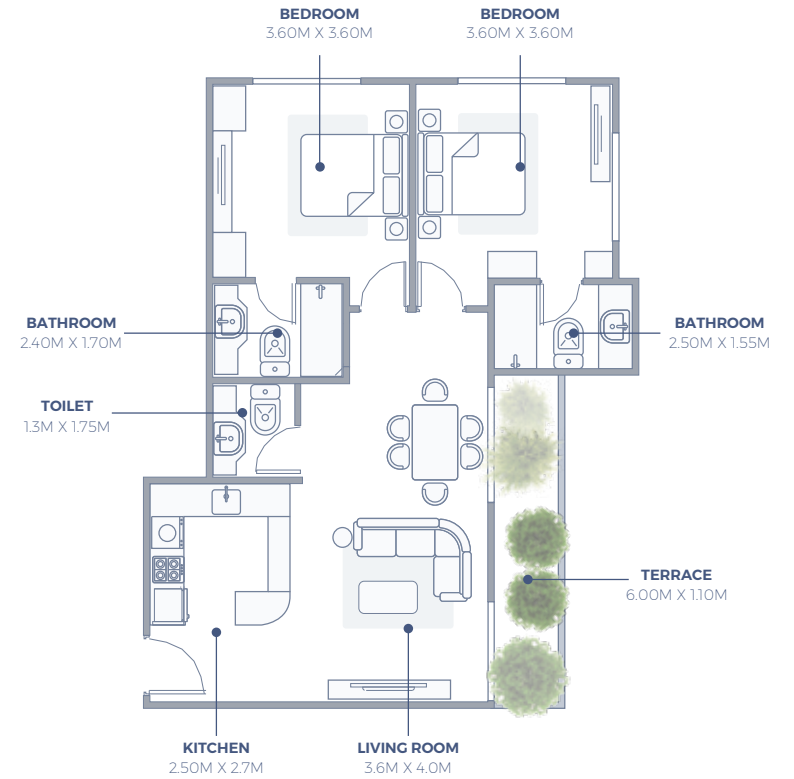
**2 BEDROOM TYPE 1**



SUITE AREA : 838.51 SQFT  
TOTAL AREA : 1003.20 SQFT

FLOOR PLAN

**2 BEDROOM TYPE 2**



SUITE AREA : 846.26 SQFT  
TOTAL AREA : 928.93 SQFT



PLAZA  
بلازا



Set in a well-connected urban enclave,  
Plaza comprises of 286 studios,  
46 one-bedroom apartments and  
102 apartments.

يرتكز بلازا في إحدى أهم الوجهات في المدينة، ويضم  
المشروع 286 شقة استوديو، 46 شقة بغرفة نوم  
واحدة و102 شقة بغرفتي نوم.



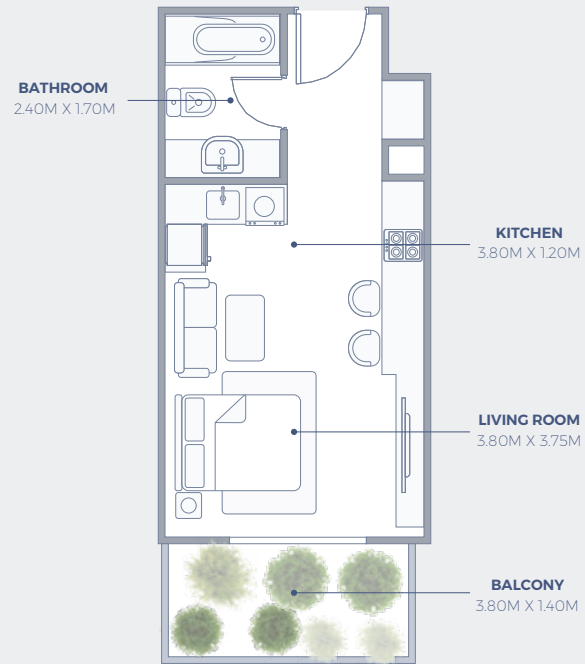
SEAMLESS LIVING SPACE

إطلالات ساحرة



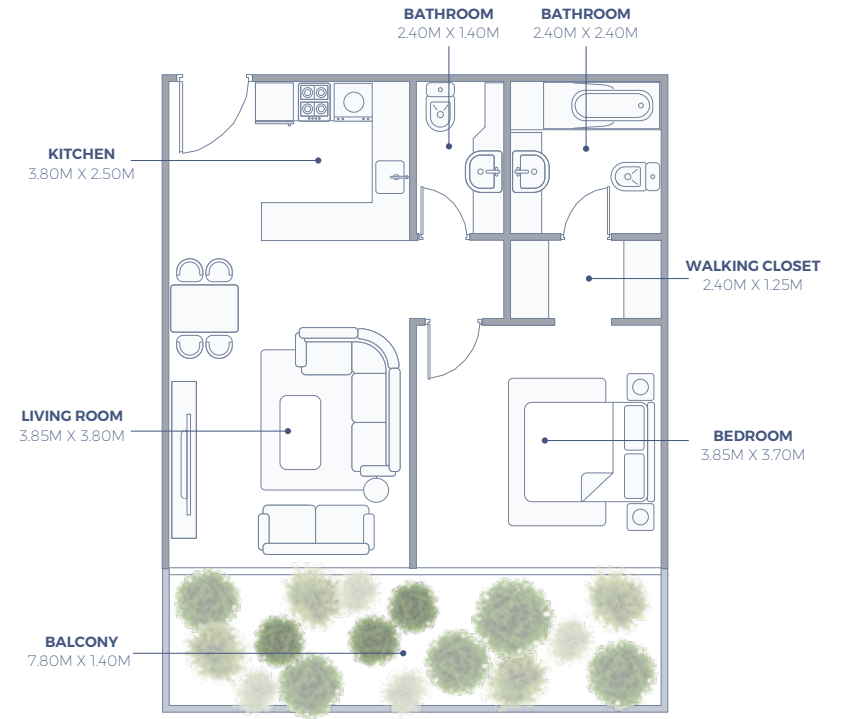


FLOOR PLAN  
**STUDIO**



SUITE AREA : 325.49 SQFT  
TOTAL AREA : 388.47 SQFT

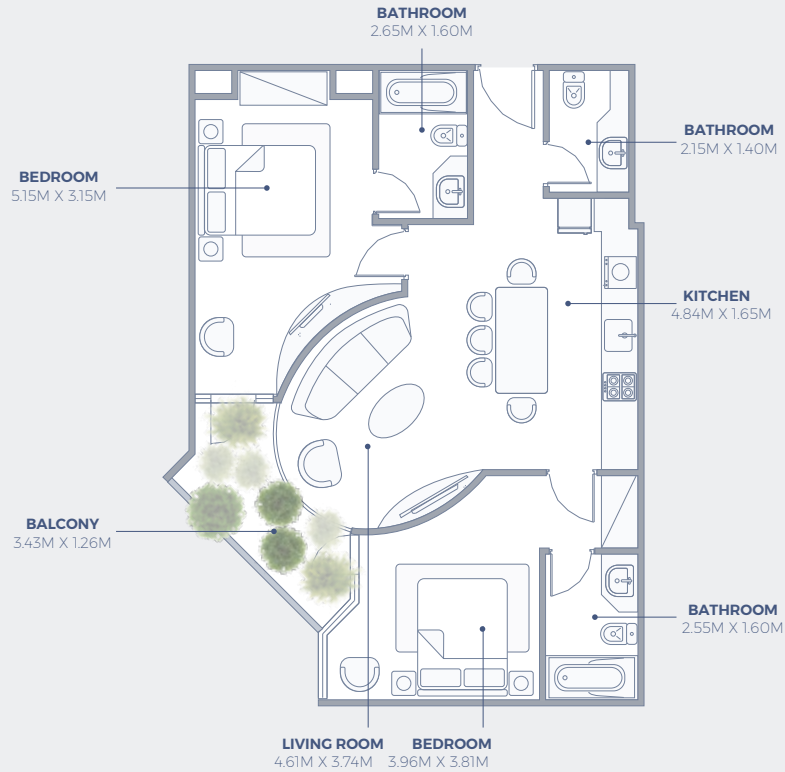
FLOOR PLAN  
**1 BEDROOM**



SUITE AREA : 671.06 SQFT  
TOTAL AREA : 797.50 SQFT



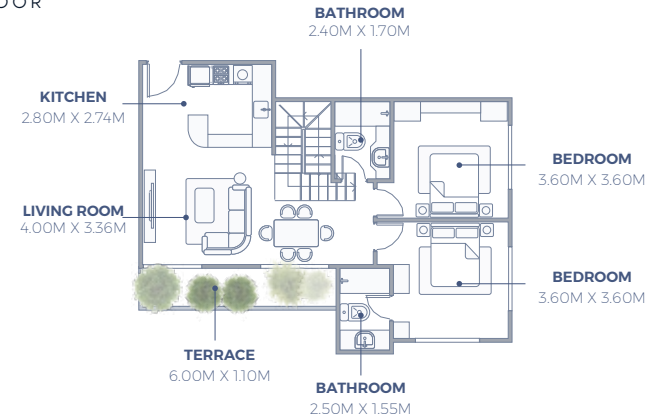
FLOOR PLAN  
**2 BEDROOM**



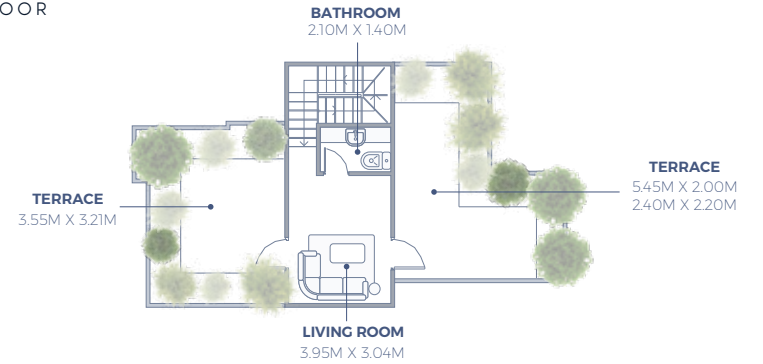
SUITE AREA : 931.47 SQFT  
 TOTAL AREA : 1140.98 SQFT

FLOOR PLAN  
**2 BEDROOM SKY VILLA**

LOWER FLOOR



UPPER FLOOR



SUITE AREA : 1718.58 SQFT  
 TOTAL AREA : 2105.26 SQFT







SHAISTA

شایستا



Perched in a convenient location, Shaista represents the comforts of home on the inside and the warmth of Al Furjan community on the outside. Shaista offers a choice of 137 studios, 124 one-bedroom apartments and 23 two-bedroom apartments.

بفضل موقعها الممتاز، فإنك ستتعلم في شايسستا بالراحة والرفاهية وأنت داخل بيتك، في حين ستشعر بالدفع خارجه كلما تجولت في أرجاء مجتمع الفرجان. هذا المشروع يضم 137 شقة مؤلفة من استوديو، و124 شقة مؤلفة من غرفة نوم واحدة، و23 شقة بغرفتي نوم.

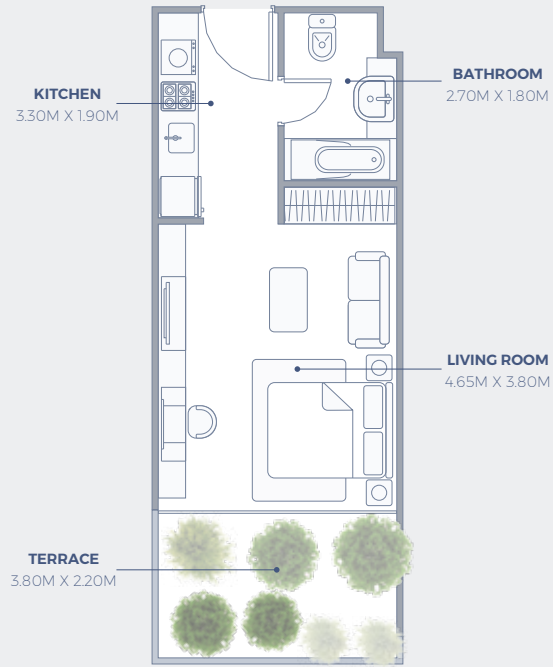


STYLISH, MODERN AND  
SOPHISTICATED

أنيقة حديثة ومتطورة



FLOOR PLAN  
**STUDIO**



SUITE AREA : 334.36 SQFT  
TOTAL AREA : 382.66 SQFT

FLOOR PLAN  
**1 BEDROOM**

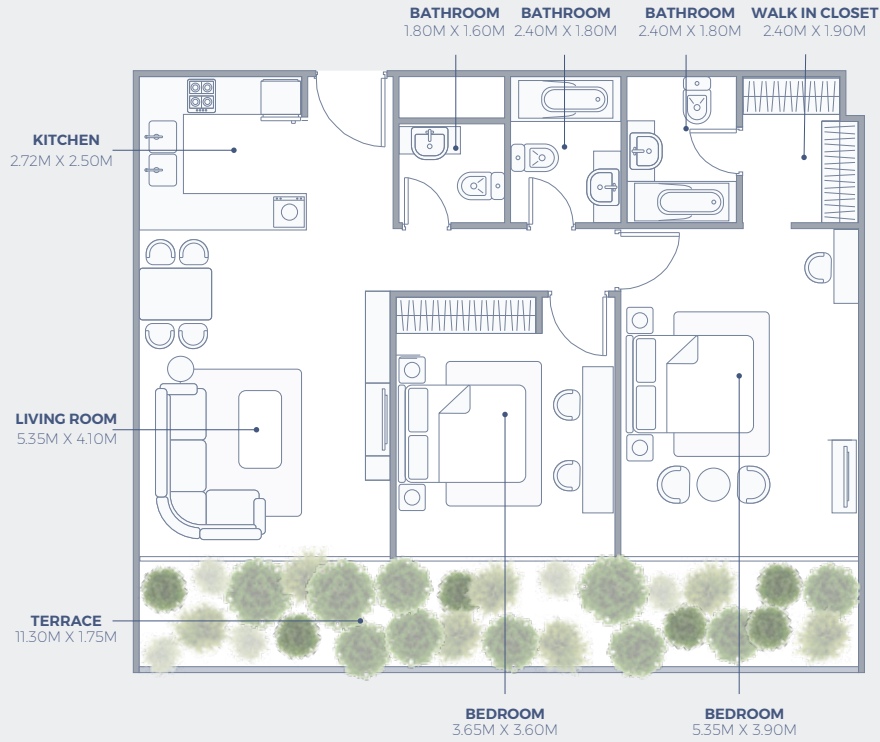


SUITE AREA : 858.96 SQFT  
TOTAL AREA : 1123.98 SQFT



FLOOR PLAN

**2 BEDROOM**

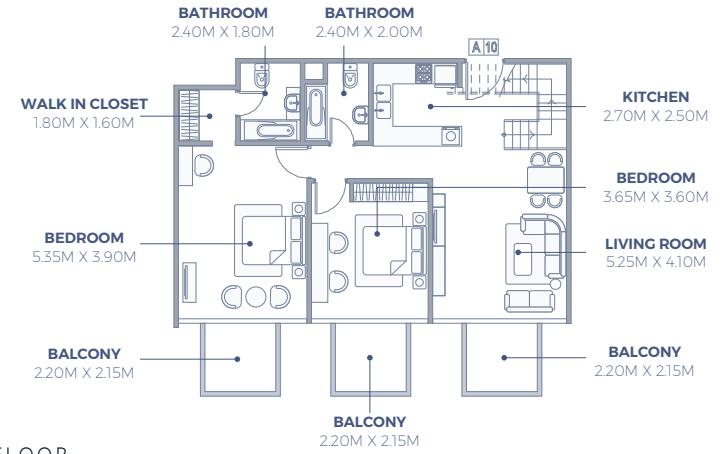


SUITE AREA : 1051.72 SQFT  
TOTAL AREA : 1254.01 SQFT

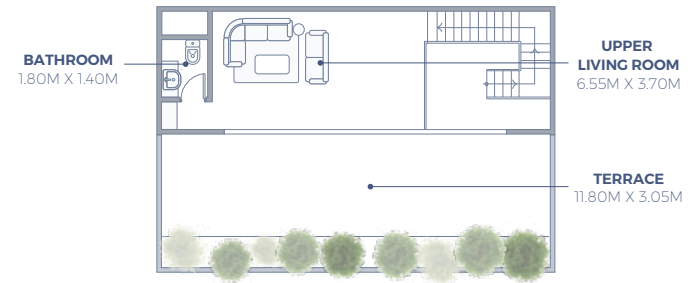
FLOOR PLAN

**2 BEDROOM SKY VILLA**

LOWER FLOOR



UPPER FLOOR



SUITE AREA : 1767.31 SQFT  
TOTAL AREA : 2174.87 SQFT





SKY VILLAS

فلل سكاى

Built to world-class standards comprising of spacious, sunset-worthy balconies that offer stunning panoramic views of Dubai's spectacular skyline.

مصممة وفقاً لمعايير عالمية، لتشمل مساحات واسعة وشرفات تتمتع بإطلالات ساحرة على غروب الشمس ومناظر بانورامية خلابة لأفق مدينة دبي المذهلة.





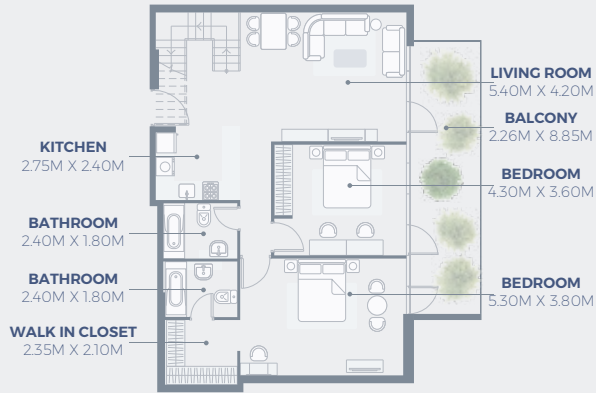


ELEGANTLY DESIGNED AND  
LAVISHLY SIZED

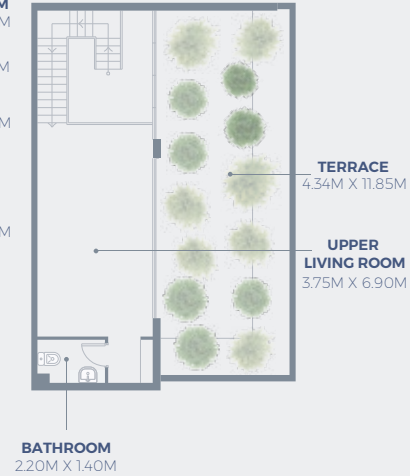
تصاميم انيقة ومساحات  
واسعة

FLOOR PLAN  
**SKY VILLAS TYPE A**

LOWER FLOOR



UPPER FLOOR



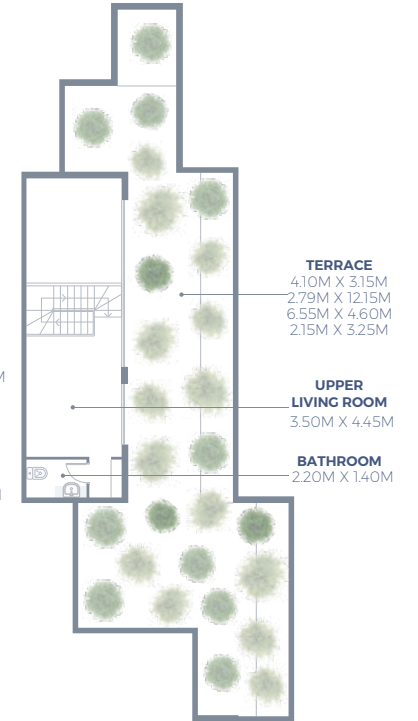
SUITE AREA : 1,519.02 SQFT  
 TOTAL AREA : 2,306.84 SQFT

FLOOR PLAN  
**SKY VILLAS TYPE B**

LOWER FLOOR



UPPER FLOOR



SUITE AREA : 1,539.04 SQFT  
 TOTAL AREA : 3,068.07 SQFT



FLOOR PLAN  
**SKY VILLAS TYPE C**

LOWER FLOOR



UPPER FLOOR



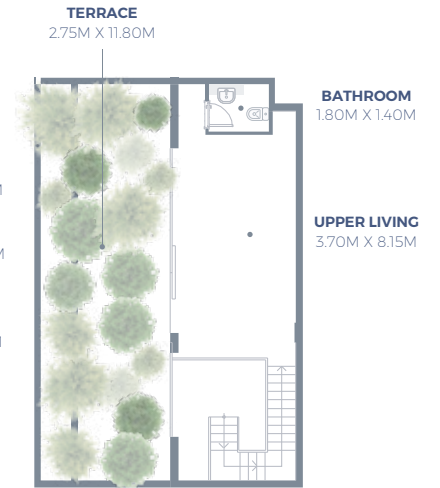
SUITE AREA : 1,423.43 SQFT  
 TOTAL AREA : 2,258.61 SQFT

FLOOR PLAN  
**SKY VILLAS TYPE D**

LOWER FLOOR



UPPER FLOOR



SUITE AREA : 1,474.13 SQFT  
 TOTAL AREA : 2,147.96 SQFT





Note: Plan and details included are indicative only and are subject to change by the Master Developer/Developer/Seiler at its sole discretion without notice and/or liability. All images, including features, finishes, furnishings and scale are illustrative only. Final areas, dimensions, layout and materials may differ from those stated, and the layout may be mirrored. The plot area shown is illustrative only and the actual plot area may vary depending on the plot location in the Master Community as selected by the purchaser.

ملاحظة: الخطة والتفاصيل المشمولة هنا هي للإشارة فقط وهي قابلة للتغيير من قبل المطور الرئيسي/المطور/البائع بدون إخطار أو مسؤولية مسبقة. كما أن جميع الصور التي تشمل الميزات والتشطيبات، والأثاث، والمساحات هي للعرض فقط. قد تختلف المناطق، والأبعاد، والتصاميم، والمواد النهائية عن تلك التي أُنشِر إليها، وقد يتم عكس التصاميم كما هي. وإن مساحة المنطقة المبينة هنا هي للعرض فقط. وقد تختلف مساحة المنطقة الفعلية بحسب موقعها في المشروع وبحسب اختيار المشتري.

≡ AZIZI