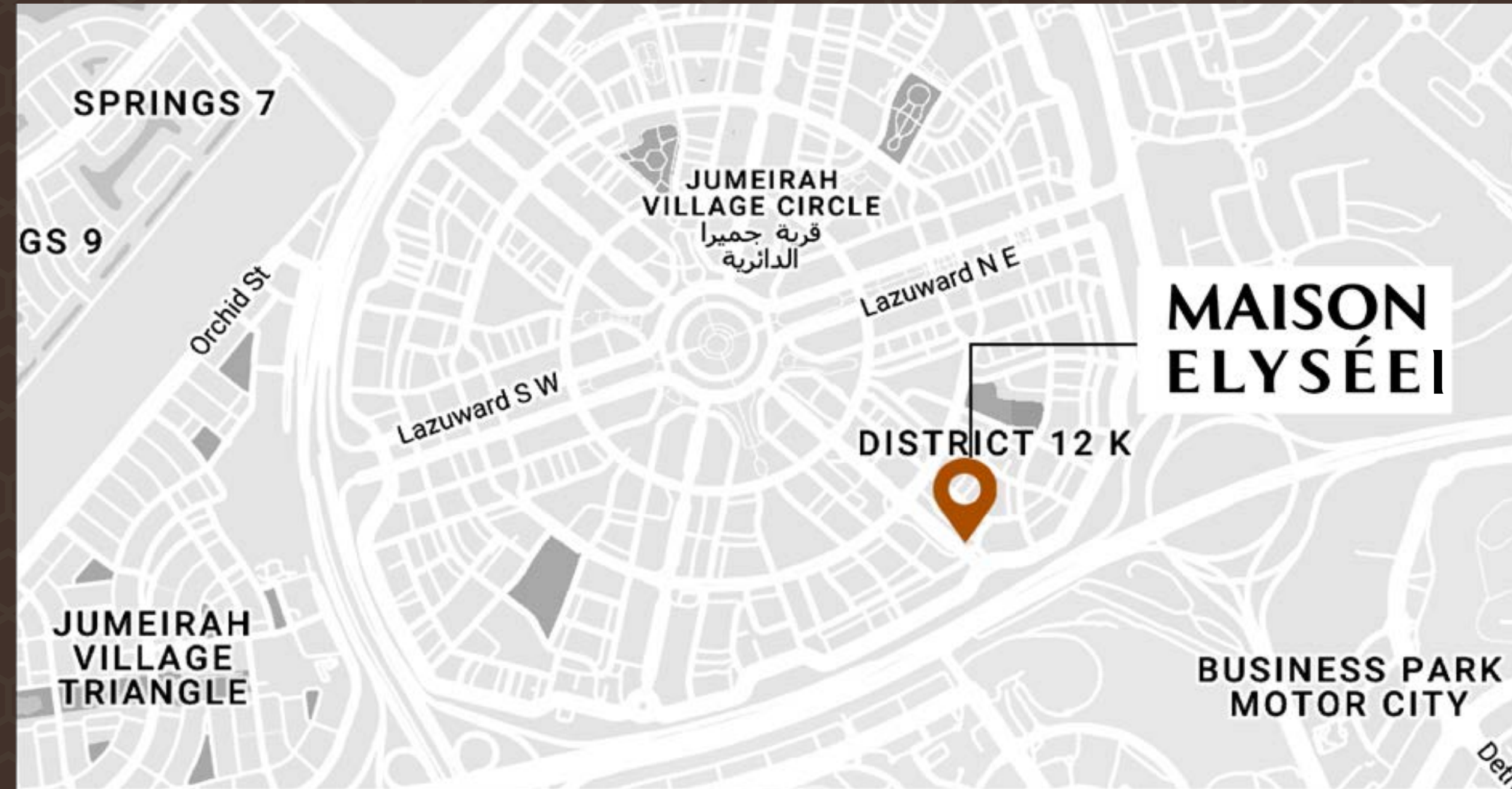


**MAISON  
ELYSÉE I**



## Location

- \* Dubai - Jumeirah Village Circle
- \* It is located near Sheikh Mohammed Bin Zayed Road and Al Khail Road
- \* Mall of the Emirates: 15 minutes
- \* Burj Khalifa and Dubai Mall: 20 minutes
- \* Palm Jumeirah: 20 minutes
- \* Dubai International Airport: 25 minutes
- \* Al Makhtoum Airport: 30 minutes
- \* Expo 2020 site: 20 minutes

## الموقع :

- \* دبي - قرية جميرا الدائرية
- \* تقع على شارع الشيخ محمد بن زايد و شارع الخيل
- \* مول الامارات : ١٥ دقيقة
- \* برج خليفة و مول الامارات : ٢٠ دقيقة
- \* نخلة جميرا : ٢٠ دقيقة
- \* مطار دبي الدولي : ٢٥ دقيقة
- \* مطار ال مكتوم : ٣٠ دقيقة
- \* موقع إكسبو ٢٠٢٠ : ٢٠ دقيقة

Pantheon Elysee II



COMPLETED AND HANDED OVER

Pantheon Boulevard

Pantheon Elysee I



Pantheon Elysée II  
Location: District 13 (JVC)



Pantheon Elysée III  
Location: District 13 (JVC)





سكن مثالي وانسجام تام  
حيث تجد ذاتك

A LIVING SPACE IN PERFECT HARMONY  
A HOME THAT MIRRORS WHO YOU ARE

## مثالية الهندسة المعمارية والتصميم

مشروعنا الأحدث والأكبر للتطوير العقاري حتى الآن «مايسون إليزيه 1». تم تصميمه بجمالية وحدائثة وأناقة عصرية، يفضلها العديد من سكان المدن. سيوفر المجمع السكني عند اكتماله 301 وحدة سكنية، ومساحات ومناقد تجارية للبيع بالتجزئة

## IMPECCABLE ARCHITECTURE AND DESIGN

Our newest, and largest, real estate development to date, the Maison Elysee I structure was designed with the sleek, modern aesthetic that is preferred by many urbanites. When completed, the community will offer 351 residential units and retail shops.



## مساحات داخلية واسعة ومريحة

مجتمع متكامل يعنى بنمط الحياة الهادئ في أجواء طبيعية بعيداً عن صخب المدينة ولكن على مسافة قريبة بالقدر الكافي ن أهم مراكز الأعمال والترفيه الحيوية فيها.

وهو مشروع ذو تصميمات داخلية حديثة حيث يحتوي على أحواض سباحة مجتمعية ومناطق مخصصة لالعاب الاطفال بالإضافة الى نادي صحي وحدائق منسقة في غاية الجمال.

مينى مجتمعي ضخم ومتكامل الخدمات يضم سوبر ماركت، محلات تجارية، مع ناد رياضي بتجهيزات حديثة التي تحتوي على مجموعة شقق تمتاز بمرافق أسرة تمنحك فرصة الاستمتاع بحياة رغيدة وأنت تستفيد من وسائل راحة أشبه بحايه الرفاهيه.

## LUSH AND INTIMATE INTERIORS

Step into the modern, yet lush and soothing interiors of this development, and you will immediately begin to feel your stress fading away. Your shoulders begin to loosen, your mouth begins to smile, and you breathe a big sigh of relief knowing you get to call this tranquil paradise your home.

It only gets better when you enter your apartment. The space is open, airy and simple – a blank canvas for you to create your own personal masterpiece.

Get ready for the carefree lifestyle of someone who has everything they could possibly desire – high end apartment features, innumerable community perks, the use of state-of-the-art facilities, and retail shops on the ground level where you can pick up anything you need on a moment's notice



SIZE RANGE PER UNIT TYPE

Studio size ranges from 376 Sq ft to 410 Sq ft

1BHK size ranges from 645 Sq ft to 718 Sq ft

2BHK size - 893 Sq ft

Retail - 3360 Sq ft

| KITCHEN                 | STUDIO | 1 BHK | 2 BHK |
|-------------------------|--------|-------|-------|
| BUILT-IN HOB            | ✓      | ✓     | ✓     |
| DISHWASHER              | -      | -     | ✓     |
| BUILT-IN MICROWAVE OVEN | -      | -     | ✓     |
| BUILT-IN REFRIGERATOR   | ✓      | ✓     | ✓     |
| WASHING MACHINE         | -      | ✓     | ✓     |



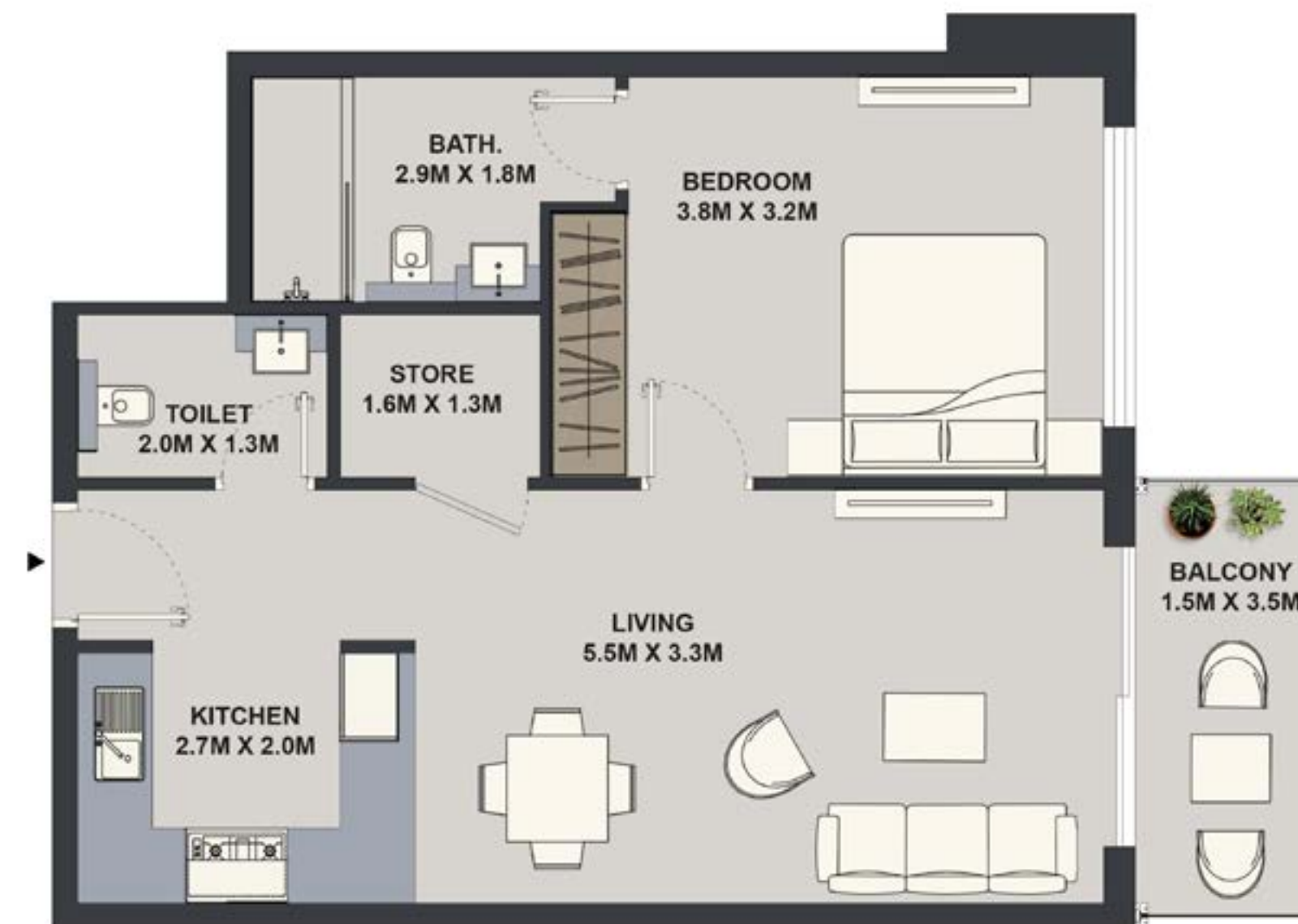
**STUDIO - TYPE 1**



|              |             |                |
|--------------|-------------|----------------|
| Suite Area   | 31.14 sq.m. | 335.19 sq.ft.  |
| Balcony Area | 6.51 sq.m.  | 70.07 sq.ft.   |
| Total Area   | 37.65 sq.m. | 405.26* sq.ft. |

**FLOOR PLAN**  
Studio Type 1

**1BHK - TYPE 1**



|              |             |                |
|--------------|-------------|----------------|
| Suite Area   | 54.83 sq.m. | 590.19 sq.ft.  |
| Balcony Area | 5.47 sq.m.  | 58.88 sq.ft.   |
| Total Area   | 60.30 sq.m. | 649.06* sq.ft. |

**FLOOR PLAN**  
1 Bedroom Type 1



1BHK - TYPE 3



|              |             |               |
|--------------|-------------|---------------|
| Suite Area   | 56.86 sq.m. | 612.04 sq.ft. |
| Balcony Area | 5.47 sq.m.  | 58.88 sq.ft.  |
| Total Area   | 62.33 sq.m. | 670.91 sq.ft. |

FLOOR PLAN  
1 Bedroom Type 3

2BHK - TYPE 1



|              |             |               |
|--------------|-------------|---------------|
| Suite Area   | 77.89 sq.m. | 838.40 sq.ft. |
| Balcony Area | 5.16 sq.m.  | 55.54 sq.ft.  |
| Total Area   | 83.05 sq.m. | 893.94 sq.ft. |

FLOOR PLAN  
2 Bedroom Type 1



## MODERN LIVING

### AFFORDABLE LUXURY LIVING

A combination of studio, 1, and 2 Bedrooms Apartment. This stylish and sophisticated structure will stand out among the other residences with its clean, crisp lines and meticulous attention to every single architectural detail. A manifestation of sophistication, it entreats passers-by to take a closer look.

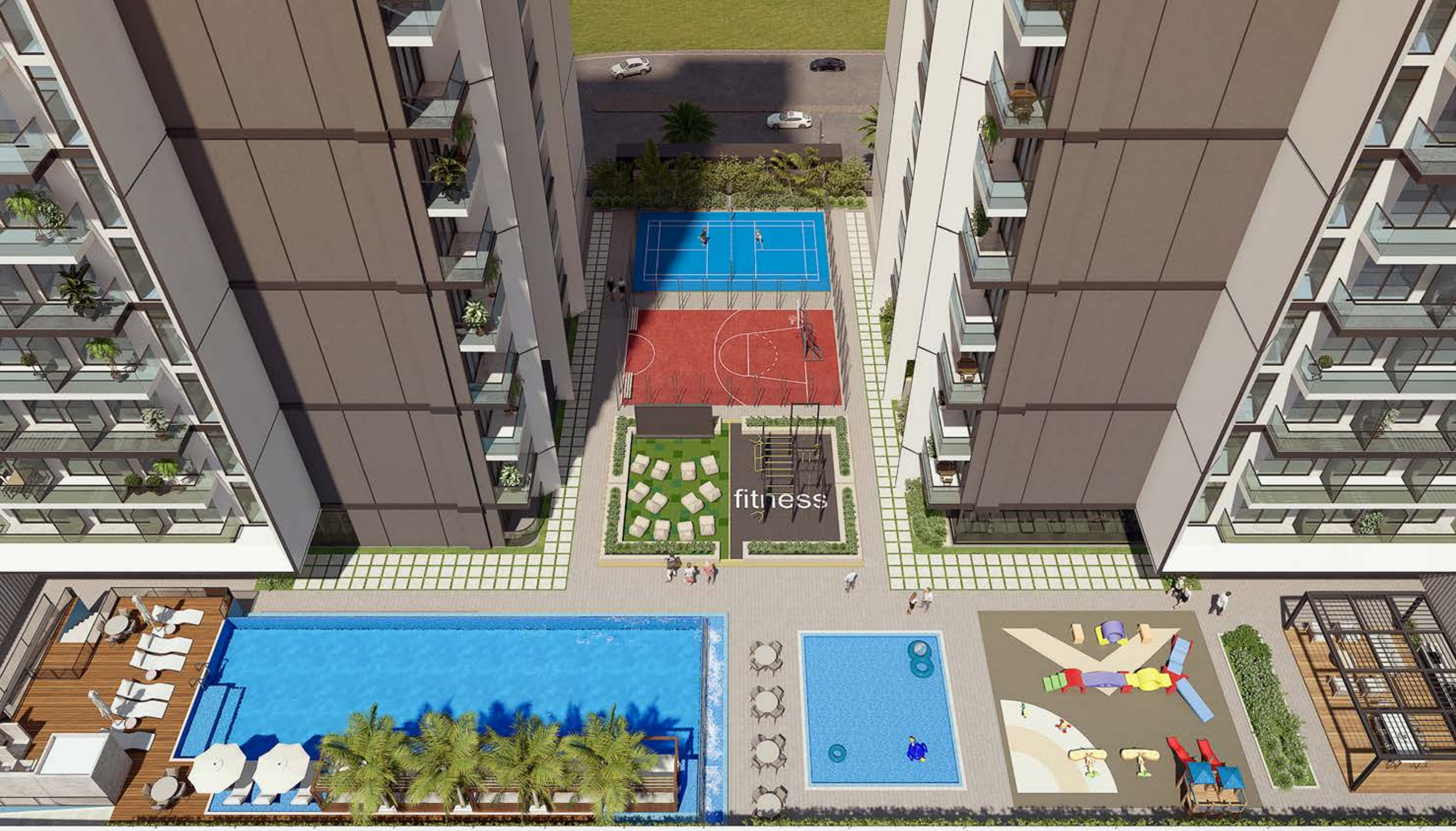
With its impeccable design and prime location in the Jumeirah Village Circle, don't be surprised if people stop and stare.

## الحياة العصرية

### سكن فاخر وأسعار مريحة

يقدم المجمع عدة خيارات، تشمل استوديو، شقق اغرفة نوم، ٢غرفة نوم، وسوف يتميز هذا المجمع الأنيق والمتطور بين المساكن الأخرى، بخطوطه الرائعة الواضحة، والاهتمام الدقيق بكل التفاصيل المعمارية.

إنه مظهر من مظاهر الرقي، يجتذب أنظار المارة بتصميمه العصري الأنيق، وموقعه المميز في قرية جميرا الدائرية. لا تتفاجأ إذا كان الناس يحقدون إنبهاراً بالمعمار.



## FEATURES

### AMENITIES

Immerse yourself and feast your senses to an expressive magnificence. Maison Elysee is the perfect starting point for a lifestyle of comfort, convenience and heightened luxury that is quintessentially affordable.

- 24h Security
- Large Swimming pool
- Gym
- Parking Spaces
- 30 minutes Maktoum Airport
- 20 minutes EXPO2020 Site

## المميزات

### وسائل الراحة

متع نفسك وحواسك واستمتع بالفخامة والروعنة. بانثيون إليزيه هو نقطة الانطلاق المثالية لحياة المتعة، والراحة، والرفاهية التي يمكن الحصول عليها بسعر معقول.

- خدمة الأمن ٢٤ ساعة
- حوض سباحة كبير
- نادي رياضي
- أماكن وقوف السيارات
- ٢٠ دقيقة من مطار آل مكتوم
- ١٠ دقائق من موقع إكسبو





# بانثيون PANTHEON DEVELOPMENT

## نبذه عن شركه بانثيون للتطوير العقاري

وقد بدأت مجموعة بانثيون، التي تأسست في عام ٢٠٠١، بمباشرة أعمال تجارية واحدة تقوم بتوزيع كيمياء التعدين والنفط والغاز، ونمت لتصبح لها وجود عالمي في الولايات المتحدة والصين والهند وأمريكا الجنوبية، وظهرت كرائدة في ثلاث صناعات مختلفة على مدى السنوات الـ ١٩ الماضية، مع تبديل سنوي يزيد على ١.٢ درهم (ب) (٣٢٥ دولارا لقد أدى كل مشروع ناجح إلى المشروع التالي، وتنوعت مصالحنا بمرور الوقت، حتى نملك اليوم مصالح في التعدين والنفط والغاز والخدمات المالية. إدارة الأصول، الخدمات الاستشارية المالية في أسواق رأس المال العالمية.

أحدث مشروع لنا في عام ٢٠١٦ هو تطوير بانثيون، وفي كل سوق من هذه الأسواق، حققه بانثيون نجاحاً كبيراً، حيث فاق أداء الشركات الأخرى التي ظلت في ذلك السوق لعقود من الزمان. وسرعان ما أصبحت مجموعة بانثيون أكبر موزع لليود في العالم، ولا تزال واحدة من أصحاب المصلحة المهيمنة في صناعة الميودين.

وحظي مشروعنا في مجال الخدمات المالية باهتمام كبير من الصناعة ووسائل الإعلام (CNBC، بلومبرغ، رويترز). وتقوم مجموعة بانثيون على أساس التخطيط الاستراتيجي والتنفيذ الذي لا يرقى. نحن نسعى إلى النمو والتنوع ونصبح لاعبا رئيسيا في أي صناعة نقرر الدخول إليها. وتستند هذه الثقة ليس فقط إلى سجل المسار الناجح خلال السنوات الـ ١٩ الماضية، بل أيضا لأننا نؤمن إيماناً راسخاً بقيمتنا الأساسية

## ABOUT PANTHEON DEVELOPMENT

Founded in 2001, Pantheon Group began with one startup business distributing Mining and Oil & Gas chemistry, and has grown to have a global presence in the USA, China, India and South America, emerging as a leader in three different industries over the past 19 years, with an annual turnover of more than Dh1.2 B (USD 325\$M) with headquarters in Dubai. Each successful venture has led to the next, and our interests have diversified over time, so that today, we have interests in mining, oil & gas, financial services viz. Asset Management, Financial Advisory services in global capital markets.

Our newest venture incorporated in 2016 is Pantheon Development. In each of these markets, Pantheon has achieved great success, often outperforming other companies who have been in that market for decades. Pantheon group quickly became the largest Iodine distributor in the world and remains one of the dominant stakeholder in the Iodine industry.

Our venture into financial services, received a lot of attention from the industry and the media (CNBC, Bloomberg, Reuters). Pantheon Group is built on the foundation of strategic planning and impeccable execution. We endeavor to grow, and diversify, and become a lead player in any industry we decide to enter. This confidence is based, not only on the successful track record over the last 19 years, but also because we firmly believe in our core values.