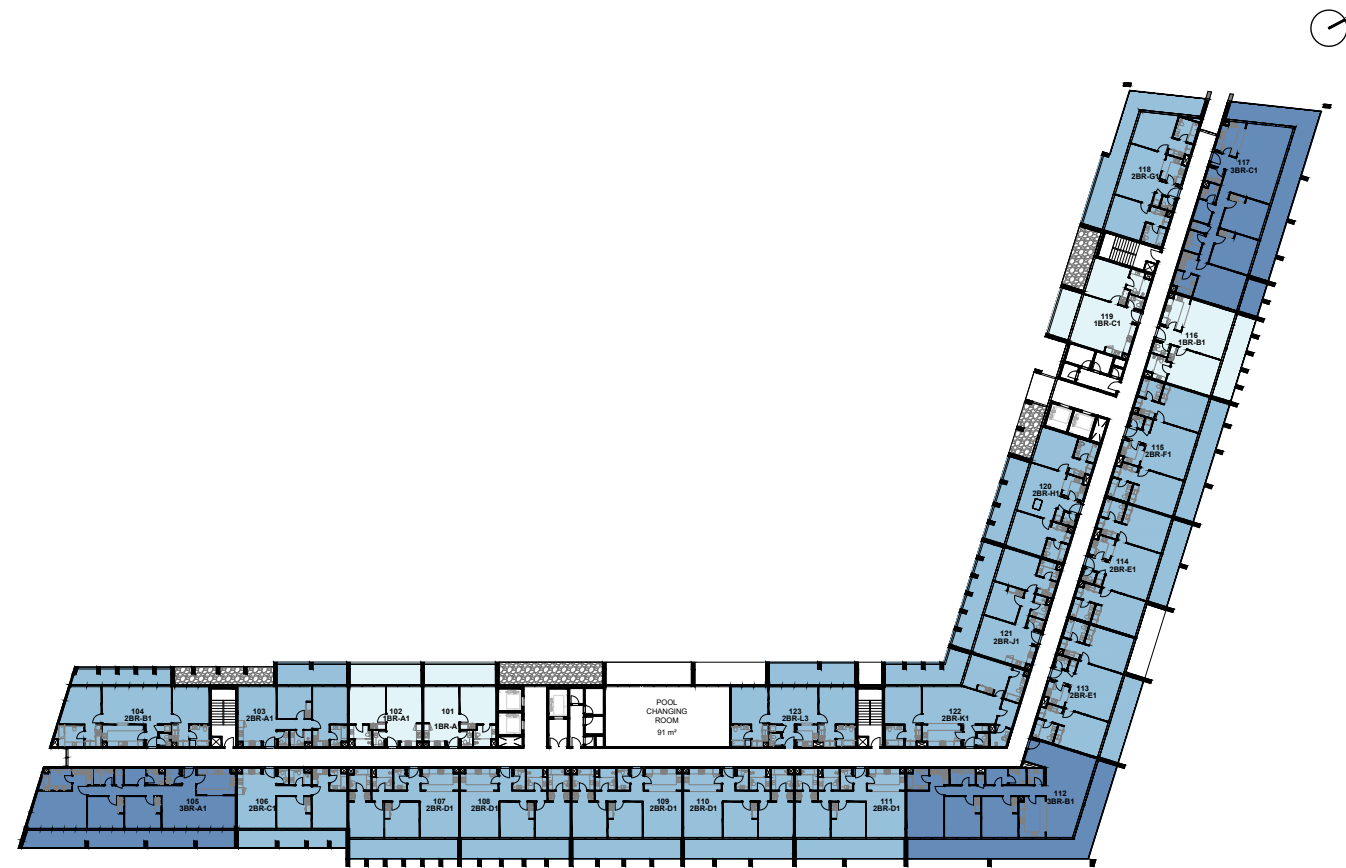


 Nesba 2

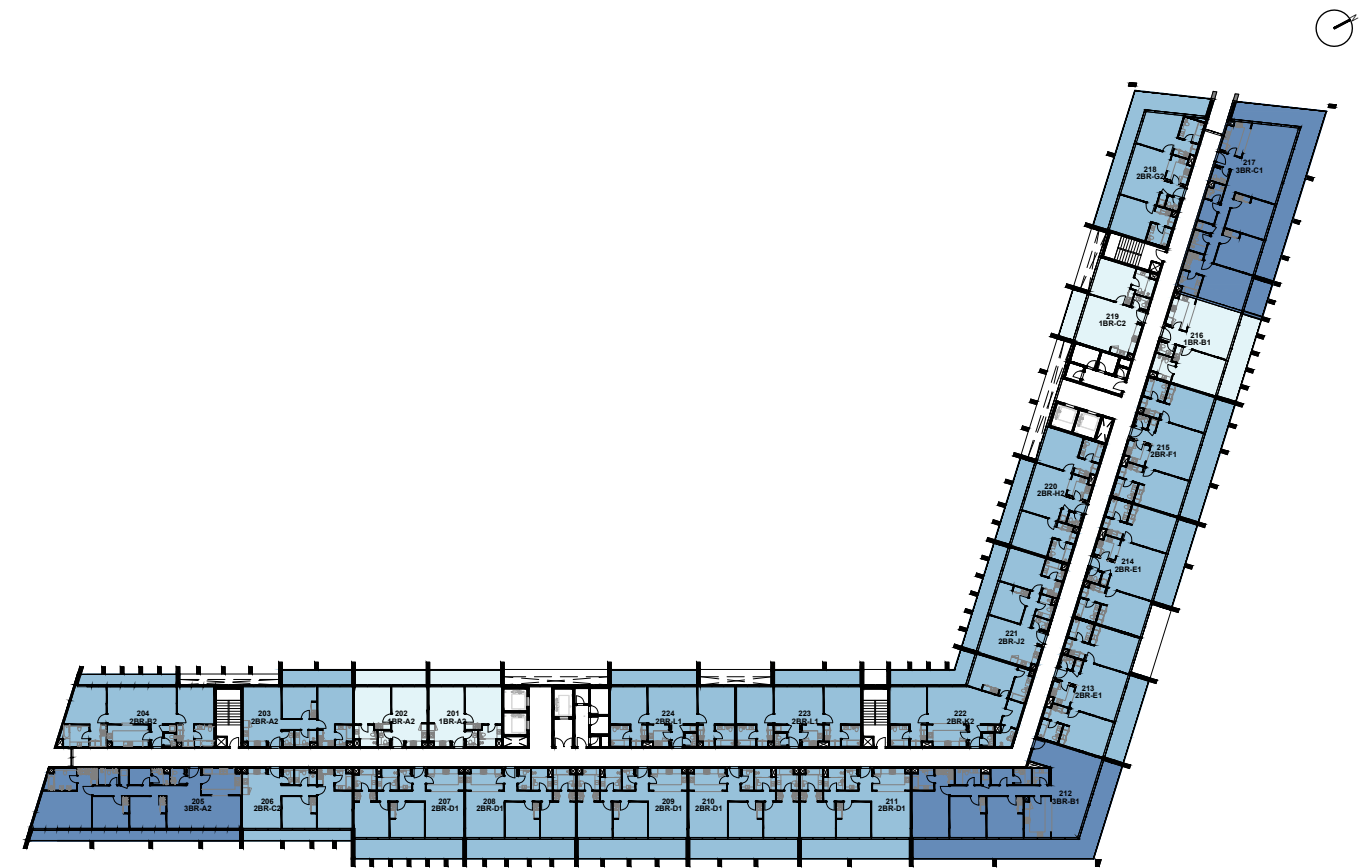


# الطابق الأول 1st Floor Plan



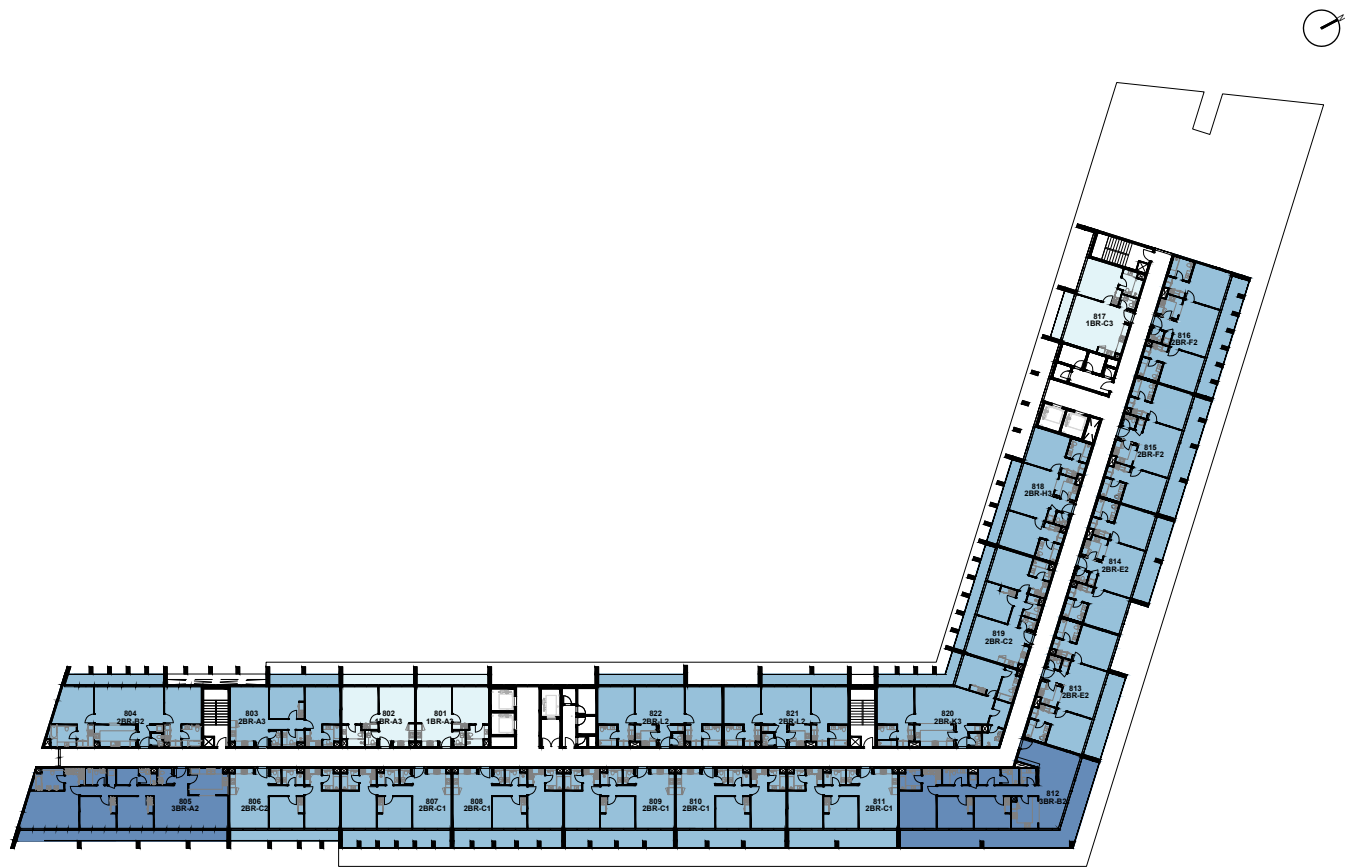
1 bedroom 2 bedroom 3 bedroom

# الطابق الثاني حتى السابع 2nd to 7th Floor Plan



1 bedroom 2 bedroom 3 bedroom

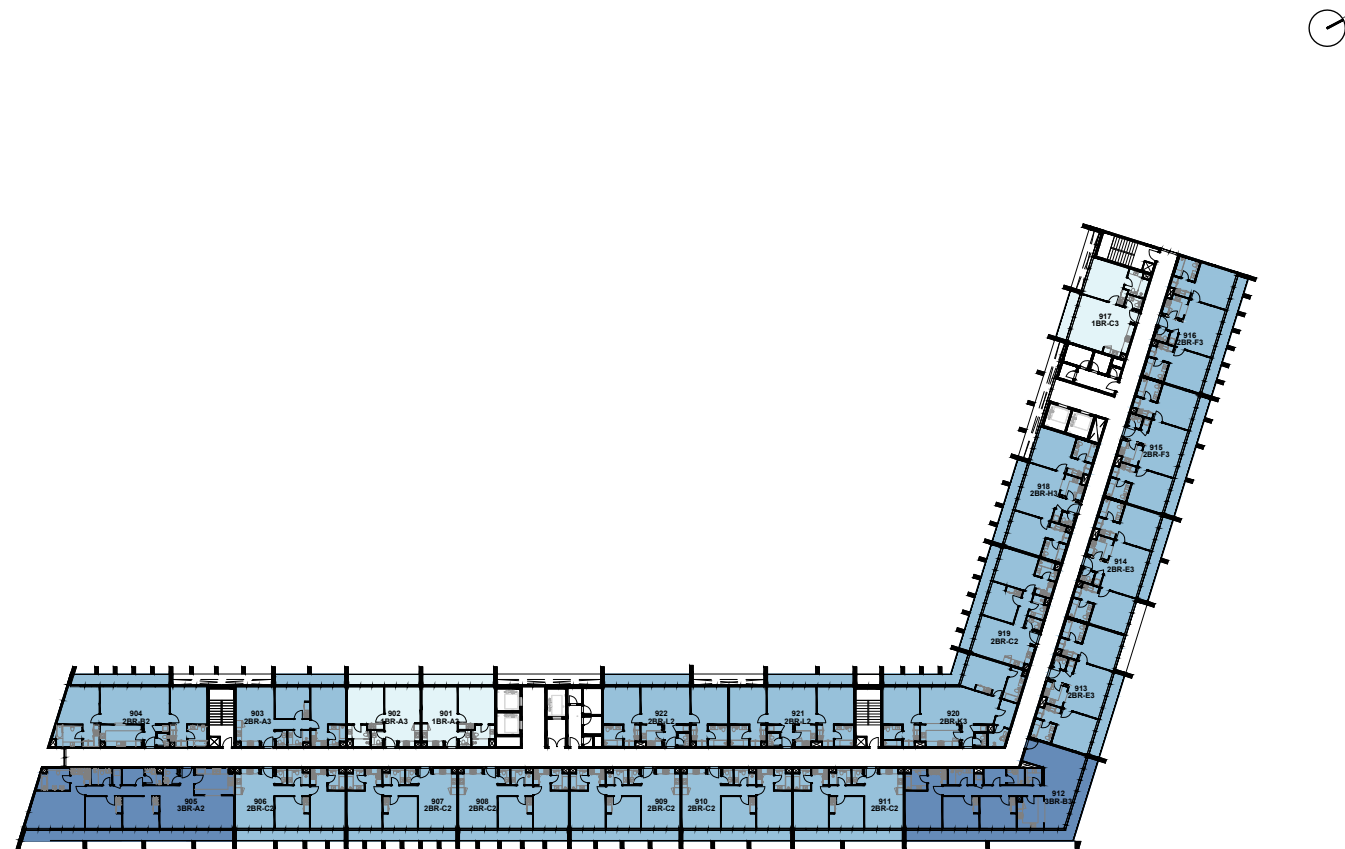
# الطابق الثامن 8th Floor Plan



1 bedroom 2 bedroom 3 bedroom



# الطابق التاسع 9th Floor Plan



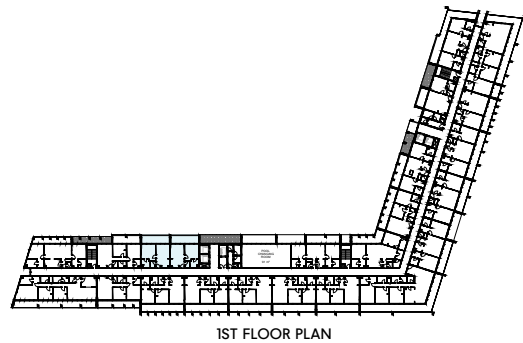
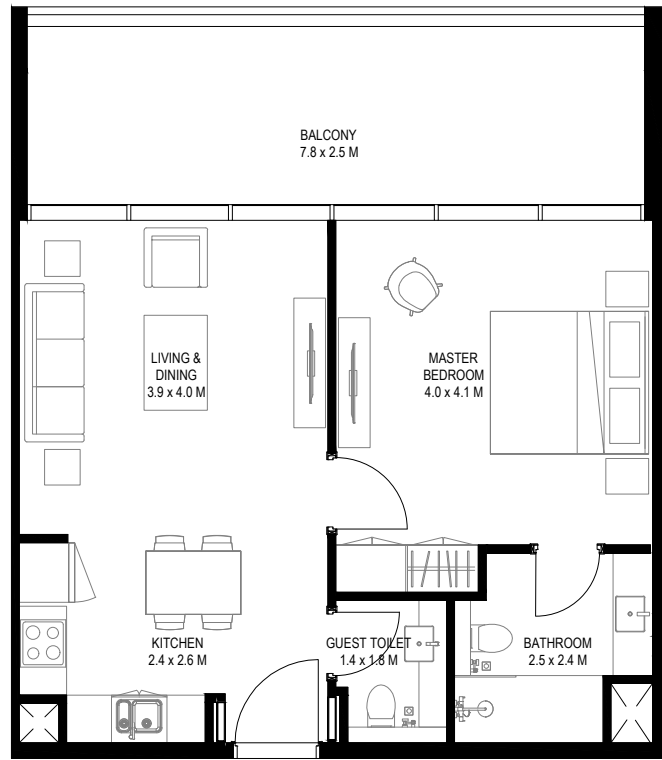
1 bedroom 2 bedroom 3 bedroom

# مخططات الوحدات السكنية

Unit Plans

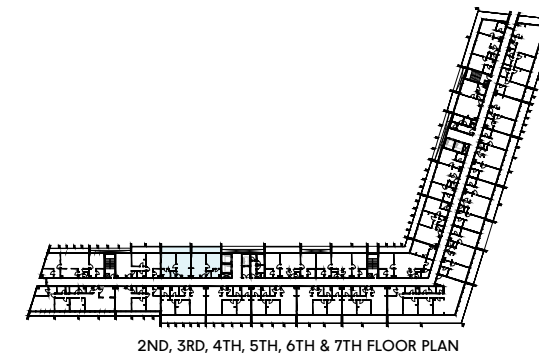
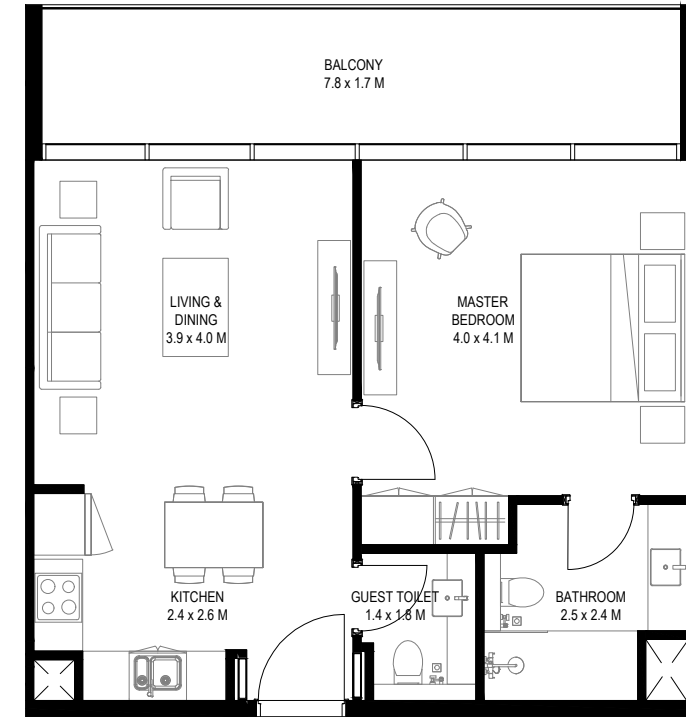


# 1 Bedroom Type A1



**Unit Area:** 56.99 Sqm (614 Sqft) | **Balcony Area:** 20.75 Sqm (223 Sqft) | **Total Area:** 77.74 Sqm (837 Sqft)

# 1 Bedroom Type A2

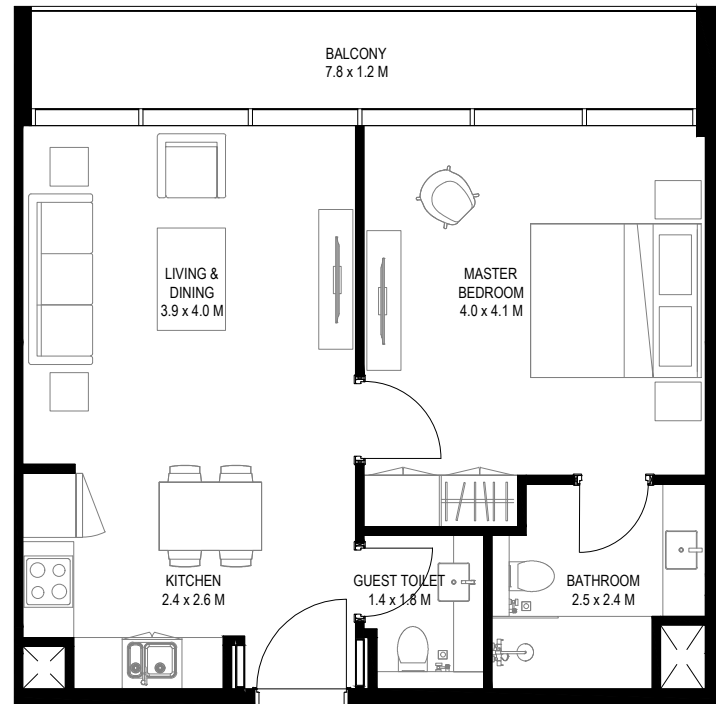


**Unit Area:** 56.99 Sqm (614 Sqft) | **Balcony Area:** 14.11 Sqm (152 Sqft) | **Total Area:** 71.1 Sqm (766 Sqft)

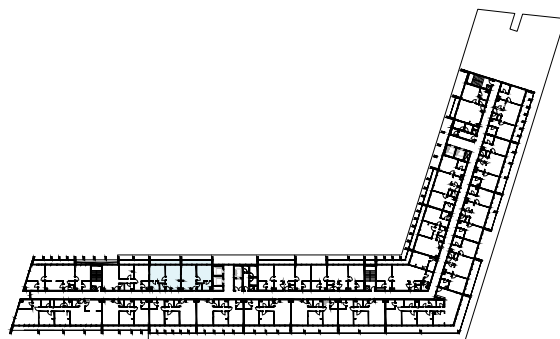
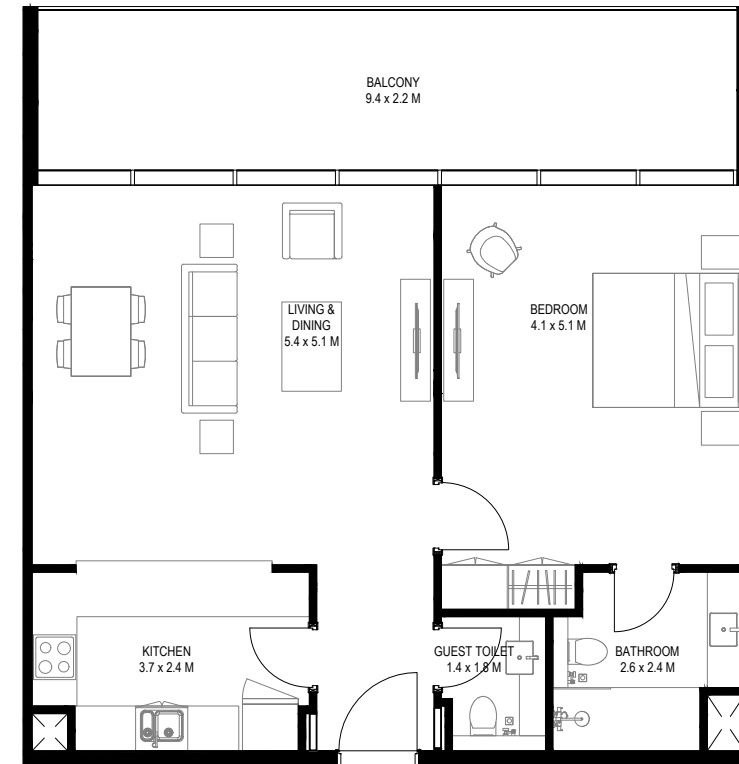
1-Measurements are indicative 'finish to finish' in Metric & Imperial excluding construction tolerance. 2-Plot/unit dimensions may vary from brochure, and unit types/plans may exist as mirrored versions; 3-All images used are for illustrative purposes only. 4-Unless stated otherwise, all fittings and interior decorative items shown are for illustrative purposes only. 5-The developer reserves the right to make alterations, at its absolute discretion, without any liability whatsoever up to the final 'as built' status.

تشير الأرقام الواردة إلى القياسات النهائية من سطح الحائط المشطوب إلى سطح الحائط المشطوب المقابل له وبالوحدات المترية والإنجليزية باستثناء التفاوت المسموح به في الأعمال الإنشائية. 2- قد تختلف أبعاد القطع/ الوحدات عما هو موضح في البرشور، وقد يتم عرض أضاف/مخططات الوحدات بنسخ معكوسة؛ 3- جميع الصور الواردة هي لأغراض التوضيح فقط. 4- جميع التجهيزات والديكورات الداخلية الواردة هي لأغراض التوضيح فقط، ما لم يرد خلاف ذلك صراحة. 5- يحتفظ المطور، ووفقاً لتقديره المطلق، بحقه في إجراء التعديلات دون أي مسؤولية منتهية على ذلك حتى إنجاز العمل بصورة نهائية.

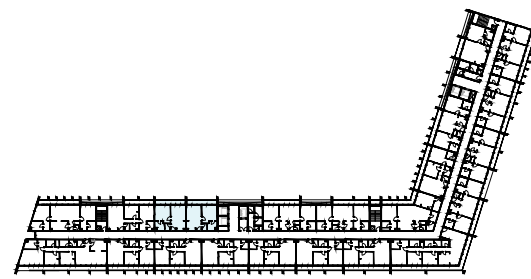
# 1 Bedroom Type A3



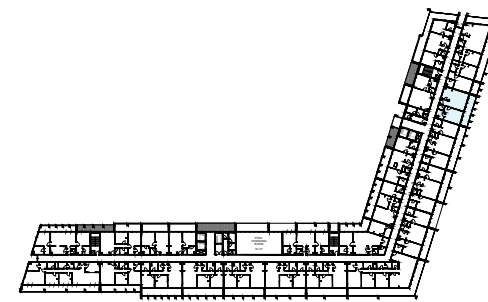
# 1 Bedroom Type B1



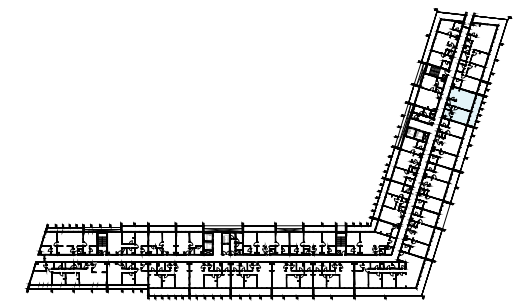
8TH FLOOR PLAN



9TH FLOOR PLAN



1ST FLOOR PLAN



2ND, 3RD, 4TH, 5TH, 6TH & 7TH FLOOR PLAN

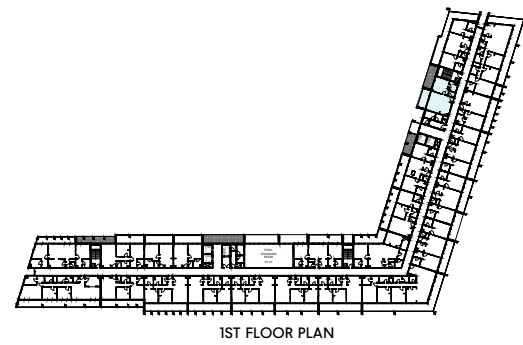
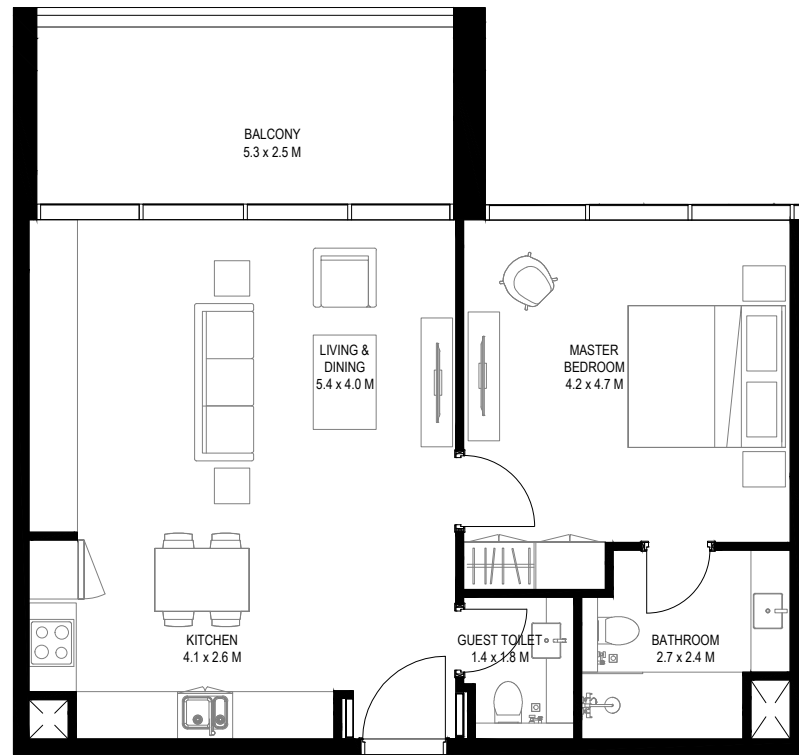
**Unit Area:** 56.99 Sqm (614 Sqft) | **Balcony Area:** 9.96 Sqm (107 Sqft) | **Total Area:** 66.95 Sqm (721 Sqft)

**Unit Area:** 77.41 Sqm (834 Sqft) | **Balcony Area:** 21.56 Sqm (232 Sqft) | **Total Area:** 98.97 Sqm (1066 Sqft)

1-Measurements are indicative 'finish to finish' in Metric & Imperial excluding construction tolerance. 2-Plot/unit dimensions may vary from brochure, and unit types/plans may exist as mirrored versions; 3-All images used are for illustrative purposes only. 4-Unless stated otherwise, all fittings and interior decorative items shown are for illustrative purposes only. 5-The developer reserves the right to make alterations, at its absolute discretion, without any liability whatsoever up to the final 'as built' status.

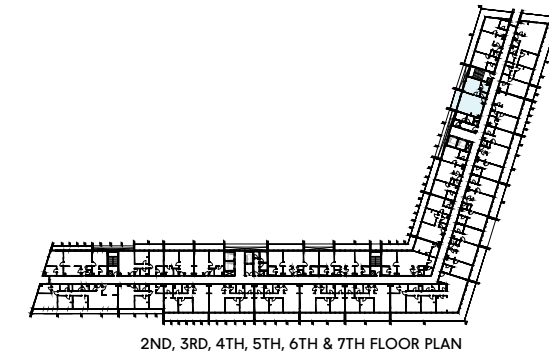
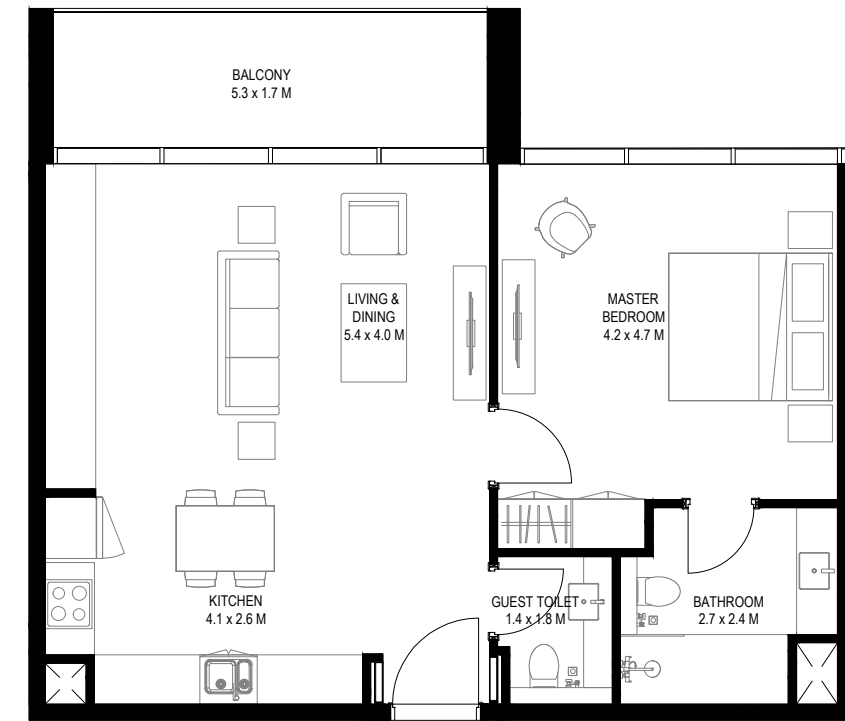
تشير الأرقام الواردة إلى القياسات النهائية من سطح الحائط المشطيب إلى سطح الحائط المشطيب المقابل له وبالوحدات المترية والإنجليزية باستثناء التفاوت المسموح به في الأعمال الإنشائية. 2- قد تختلف أبعاد القطع/ الوحدات عما هو موضح في البرشور، وقد يتم عرض أصناف/مخططات الوحدات بنسخ معكوسة؛ 3- جميع الصور الواردة هي لأغراض التوضيح فقط. 4- جميع التجهيزات والديكورات الداخلية الواردة هي لأغراض التوضيح فقط، ما لم يرد خلاف ذلك صراحة. 5- يحتفظ المطور، ووفقاً لتقديره المطلق، بحقه في إجراء التعديلات دون أي مسؤولية مترتبة على ذلك حتى إنجاز العمل بصورة نهائية.

# 1 Bedroom Type C1



**Unit Area:** 69.34 Sqm (747 Sqft) | **Balcony Area:** 15 Sqm (161 Sqft) | **Total Area:** 84.34 Sqm (908 Sqft)

# 1 Bedroom Type C2

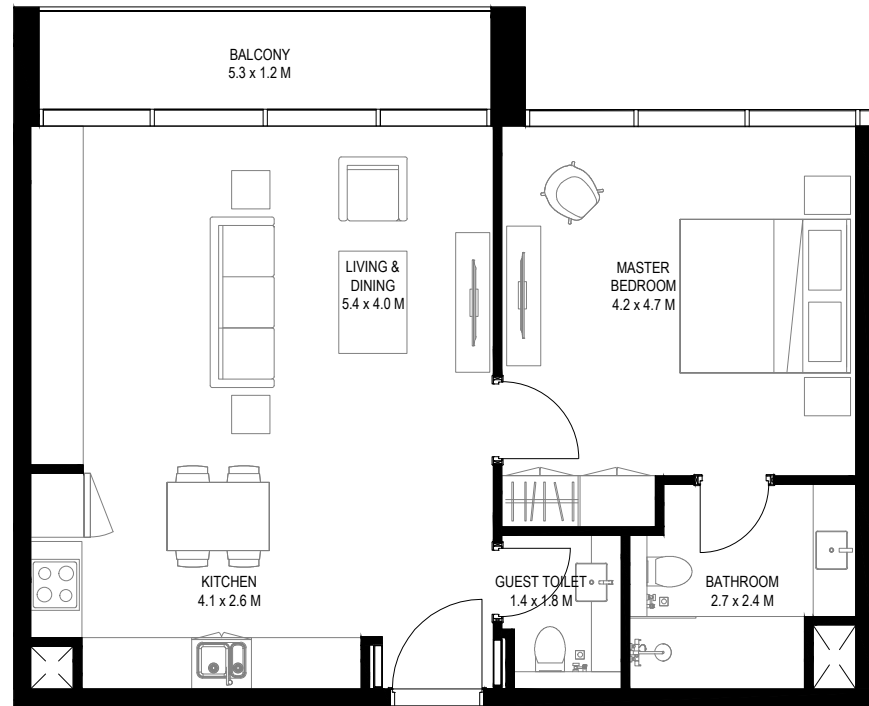


**Unit Area:** 69.34 Sqm (747 Sqft) | **Balcony Area:** 10.2 Sqm (110 Sqft) | **Total Area:** 79.54 Sqm (857 Sqft)

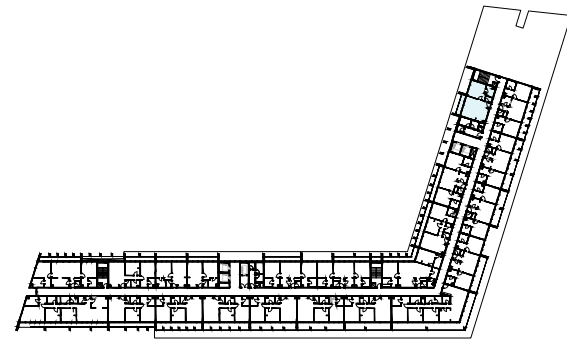
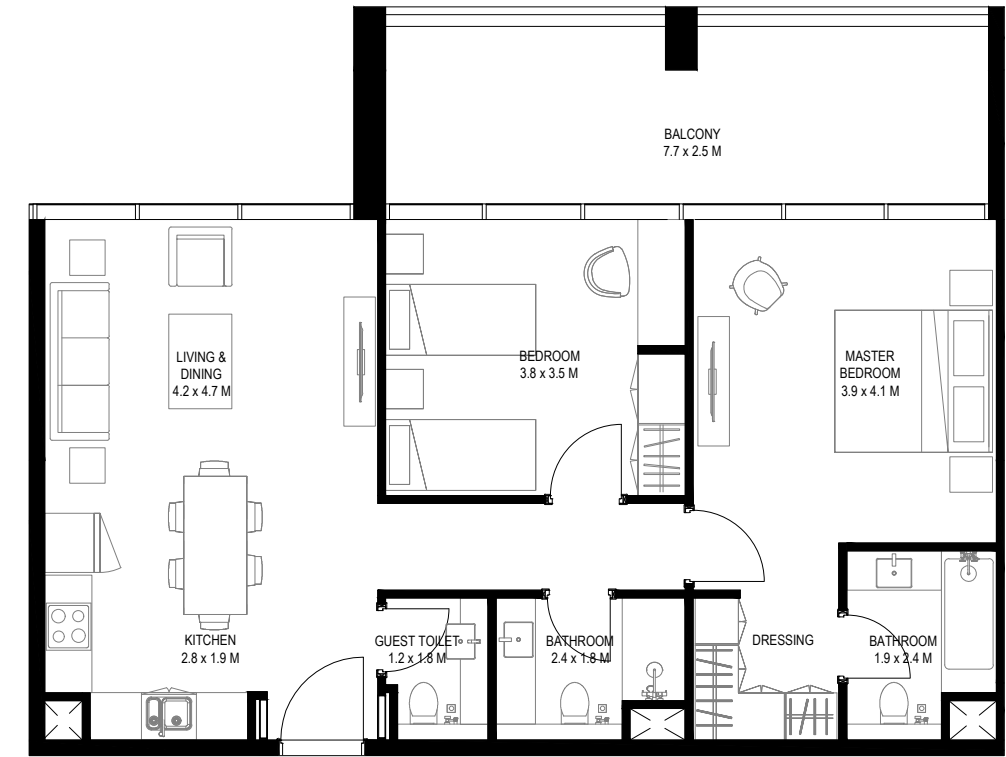
1-Measurements are indicative 'finish to finish' in Metric & Imperial excluding construction tolerance. 2-Plot/unit dimensions may vary from brochure, and unit types/plans may exist as mirrored versions; 3-All images used are for illustrative purposes only. 4-Unless stated otherwise, all fittings and interior decorative items shown are for illustrative purposes only. 5-The developer reserves the right to make alterations, at its absolute discretion, without any liability whatsoever up to the final 'as built' status.

تشير الأرقام الواردة إلى القياسات النهائية من سطح الحائط المشطيب إلى سطح الحائط المشطيب المقابل له وبالوحدات المترية والإنجليزية باستثناء التفاوت المسموح به في الأعمال الإنشائية. 2- قد تختلف أبعاد القطع/ الوحدات عما هو موضح في البرشور، وقد يتم عرض أضاف/مخططات الوحدات بنسخ معكوسة؛ 3- جميع الصور الواردة هي لأغراض التوضيح فقط. 4- جميع التجهيزات والديكورات الداخلية الواردة هي لأغراض التوضيح فقط، ما لم يرد خلاف ذلك صراحة. 5- يحتفظ المطور، ووفقاً لتقديره المطلق، بحقه في إجراء التعديلات دون أي مسؤولية منتهية على ذلك حتى إنجاز العمل بصورة نهائية.

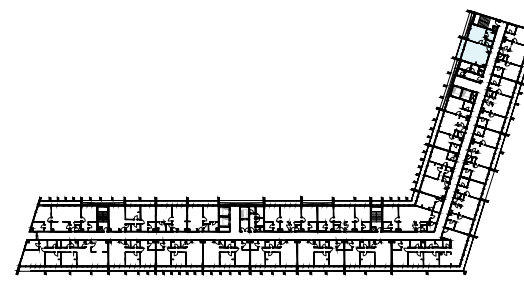
# 1 Bedroom Type C3



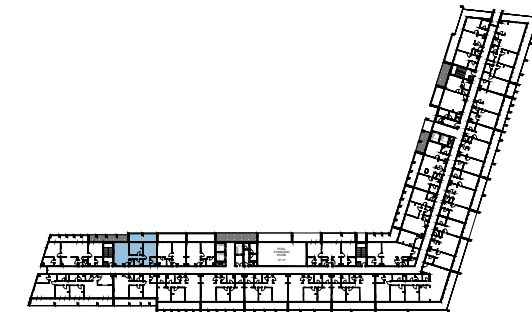
# 2 Bedroom Type A1



8TH FLOOR PLAN



9TH FLOOR PLAN



1ST FLOOR PLAN

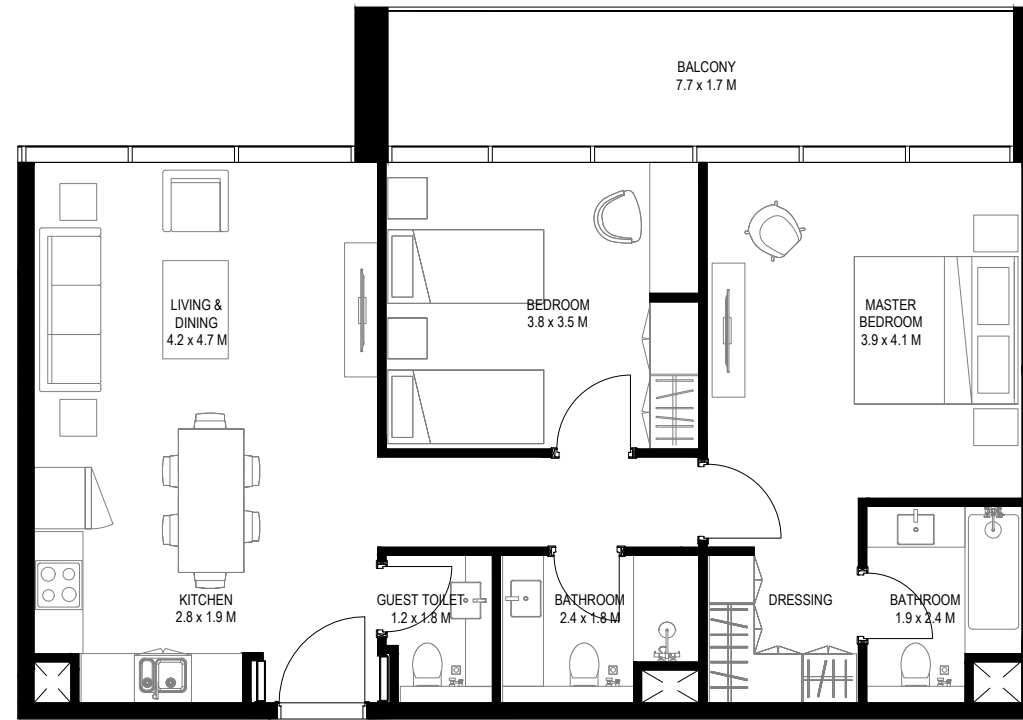
**Unit Area:** 69.34 Sqm (747 Sqft) | **Balcony Area:** 7.2 Sqm (77 Sqft) | **Total Area:** 76.54 Sqm (824 Sqft)

**Unit Area:** 85.24 Sqm (918 Sqft) | **Balcony Area:** 20.63 Sqm (222 Sqft) | **Total Area:** 105.87 Sqm (1140 Sqft)

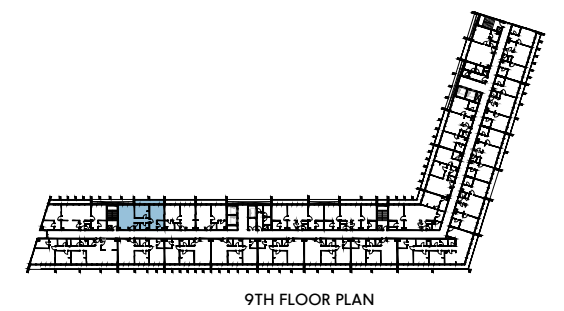
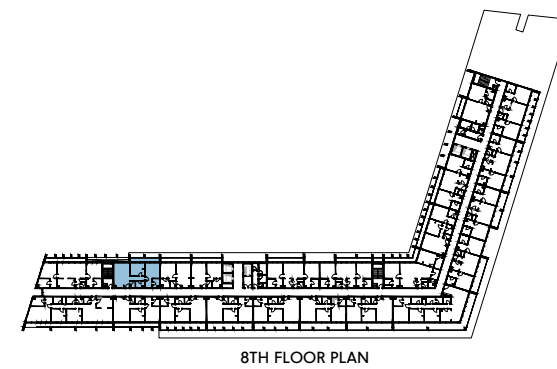
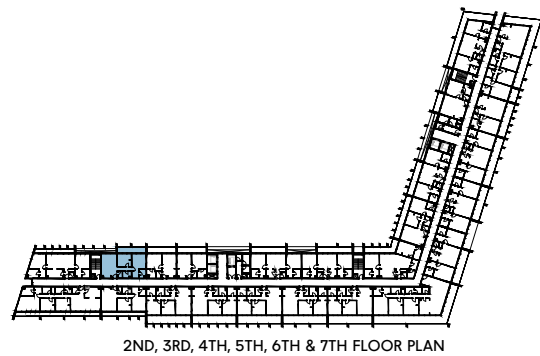
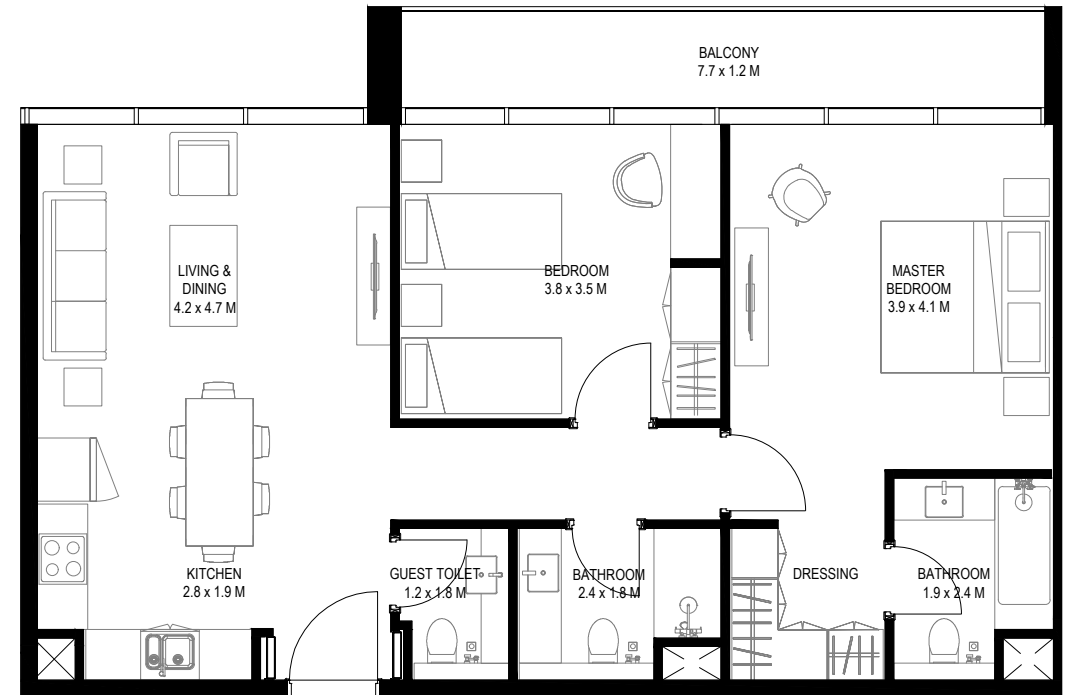
1-Measurements are indicative 'finish to finish' in Metric & Imperial excluding construction tolerance. 2-Plot/unit dimensions may vary from brochure, and unit types/plans may exist as mirrored versions; 3-All images used are for illustrative purposes only. 4-Unless stated otherwise, all fittings and interior decorative items shown are for illustrative purposes only. 5-The developer reserves the right to make alterations, at its absolute discretion, without any liability whatsoever up to the final 'as built' status.

تشير الأرقام الواردة إلى القياسات النهائية من سطح الحائط المشطوب إلى سطح الحائط المشطوب المقابل له وبالوحدات المترية والإنجليزية باستثناء التفاوت المسموح به في الأعمال الإنشائية. 2- قد تختلف أبعاد القطع/ الوحدات عما هو موضح في البرشور، وقد يتم عرض أضاف/مخططات الوحدات بنسخ معكوسة؛ 3- جميع الصور الواردة هي لأغراض التوضيح فقط. 4- جميع التجهيزات والديكورات الداخلية الواردة هي لأغراض التوضيح فقط، ما لم يرد خلاف ذلك صراحة. 5- يحتفظ المطور، ووفقاً لتقديره المطلق، بحقه في إجراء التعديلات دون أي مسؤولية منتهية على ذلك حتى إنجاز العمل بصورة نهائية.

## 2 Bedroom Type A2



## 2 Bedroom Type A3



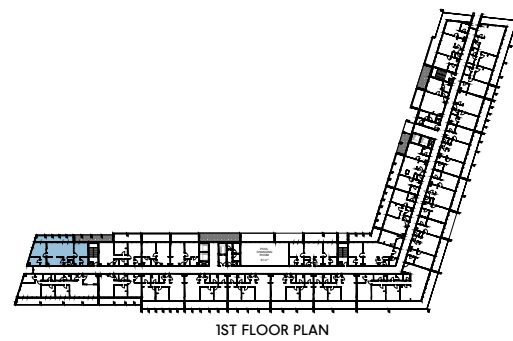
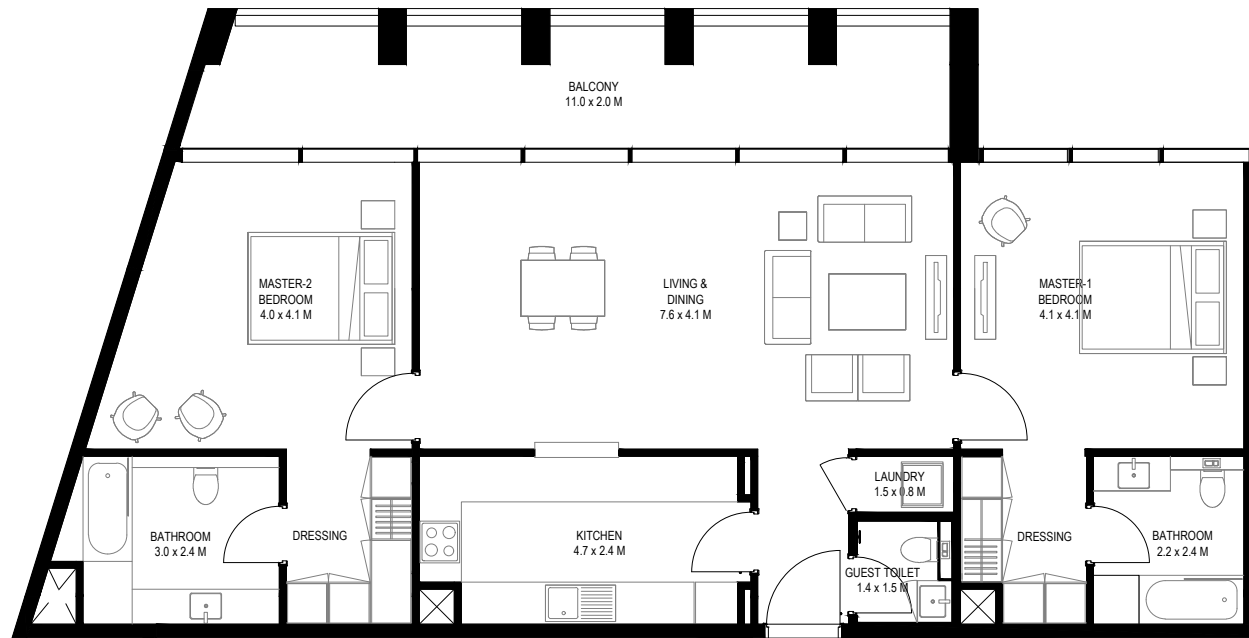
**Unit Area:** 85.24 Sqm (918 Sqft) | **Balcony Area:** 14.03 Sqm (151 Sqft) | **Total Area:** 99.27 Sqm (1069 Sqft)

**Unit Area:** 85.24 Sqm (918 Sqft) | **Balcony Area:** 9.9 Sqm (107 Sqft) | **Total Area:** 95.14 Sqm (1025 Sqft)

1-Measurements are indicative 'finish to finish' in Metric & Imperial excluding construction tolerance. 2-Plot/unit dimensions may vary from brochure, and unit types/plans may exist as mirrored versions; 3-All images used are for illustrative purposes only. 4-Unless stated otherwise, all fittings and interior decorative items shown are for illustrative purposes only. 5-The developer reserves the right to make alterations, at its absolute discretion, without any liability whatsoever up to the final 'as built' status.

تشير الأرقام الواردة إلى القياسات النهائية من سطح الحائط المشطيب إلى سطح الحائط المشطيب المقابل له وبالوحدات المترية والإنجليزية باستثناء التفاوت المسموح به في الأعمال الإنشائية. 2- قد تختلف أبعاد القطع/ الوحدات عما هو موضح في البرشور، وقد يتم عرض أصناف/مخططات الوحدات بنسخ معكوسة؛ 3-جميع الصور الواردة هي لأغراض التوضيح فقط. 4-جميع التجهيزات والديكورات الداخلية الواردة هي لأغراض التوضيح فقط، ما لم يرد خلاف ذلك صراحة. 5-يحتفظ المطور، ووفقاً لتقديره المطلق، بحقه في إجراء التعديلات دون أي مسؤولية متنبية على ذلك حتى إنجاز العمل بصورة نهائية.

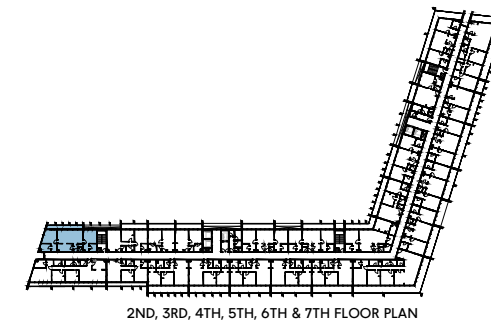
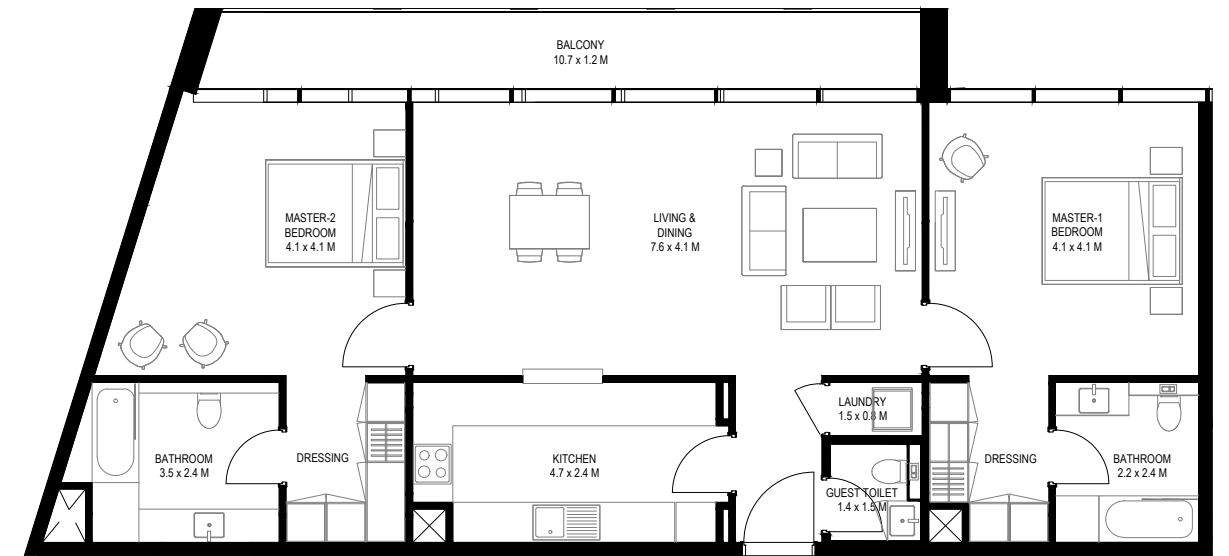
## 2 Bedroom Type B1



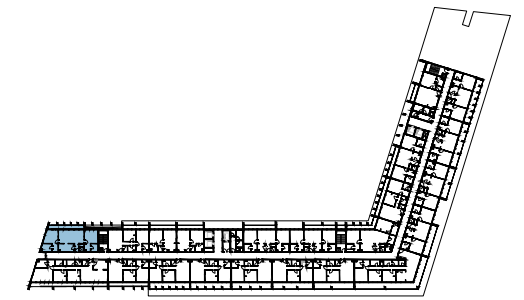
1ST FLOOR PLAN

**Unit Area:** 115.44 Sqm (1243 Sqft) | **Balcony Area:** 22.65 Sqm (244 Sqft) | **Total Area:** 138.09 Sqm (1487 Sqft)

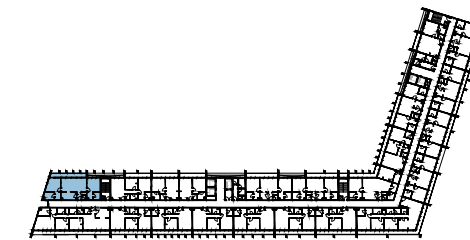
## 2 Bedroom Type B2



2ND, 3RD, 4TH, 5TH, 6TH & 7TH FLOOR PLAN



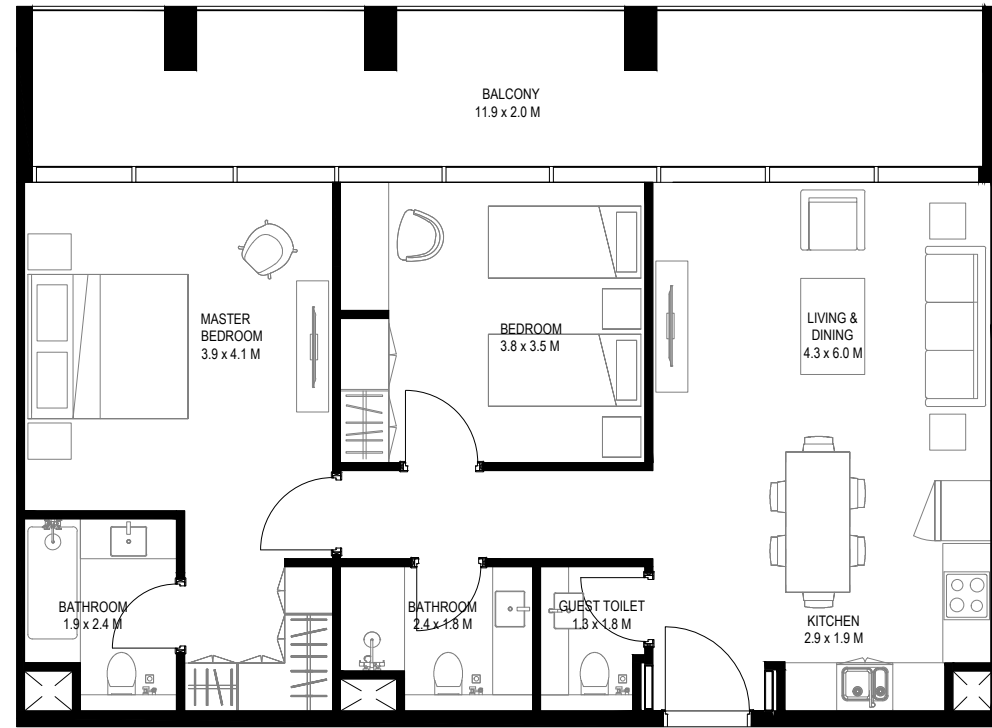
8TH FLOOR PLAN



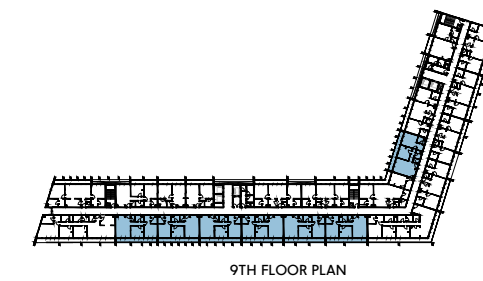
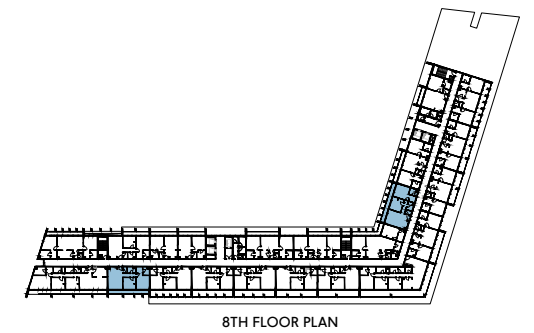
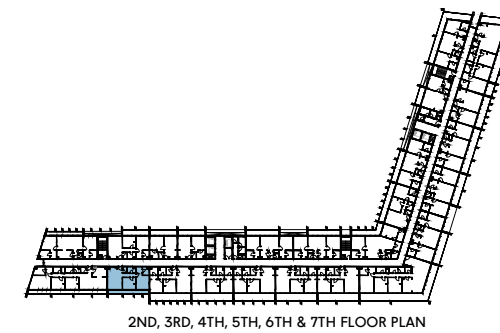
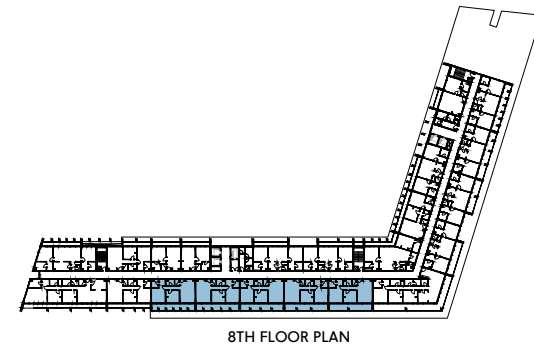
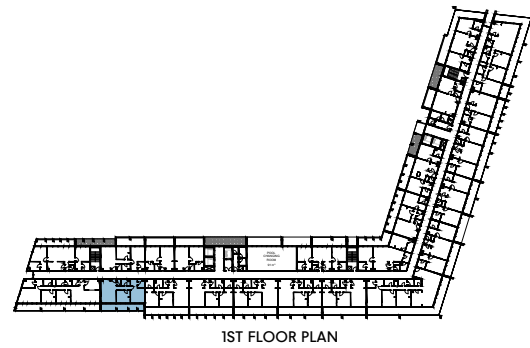
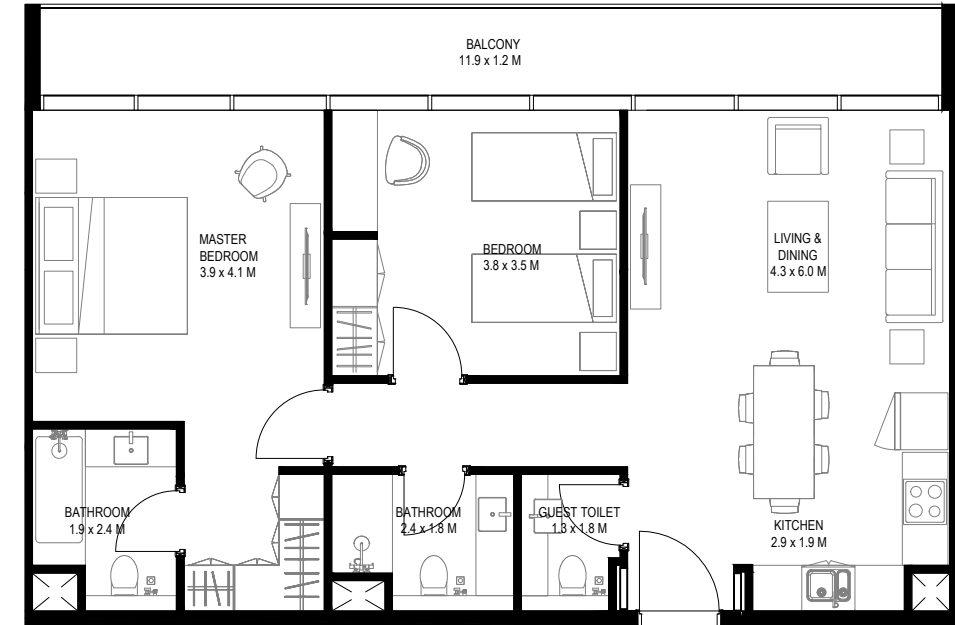
9TH FLOOR PLAN

**Unit Area:** 115.62 Sqm (1245 Sqft) | **Balcony Area:** 13.82 Sqm (149 Sqft) | **Total Area:** 129.44 Sqm (1394 Sqft)

## 2 Bedroom Type C1



## 2 Bedroom Type C2



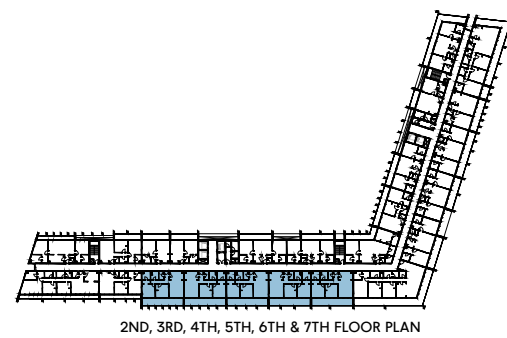
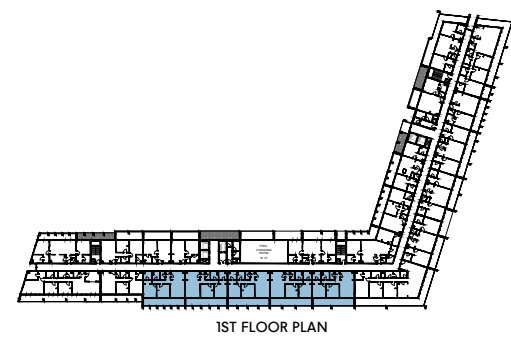
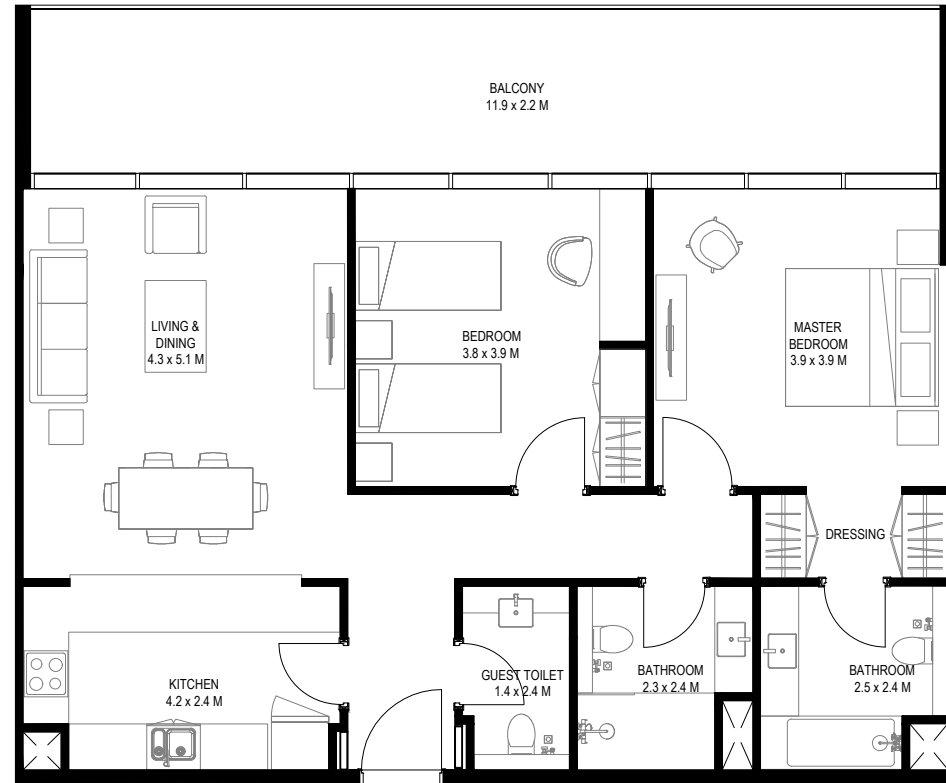
**Unit Area:** 84.77 Sqm (913 Sqft) | **Balcony Area:** 24.6 Sqm (265 Sqft) | **Total Area:** 109.37 Sqm (1178 Sqft)

**Unit Area:** 84.77 Sqm (913 Sqft) | **Balcony Area:** 14.76 Sqm (159 Sqft) | **Total Area:** 99.53 Sqm (1072 Sqft)

1-Measurements are indicative 'finish to finish' in Metric & Imperial excluding construction tolerance. 2-Plot/unit dimensions may vary from brochure, and unit types/plans may exist as mirrored versions; 3-All images used are for illustrative purposes only. 4-Unless stated otherwise, all fittings and interior decorative items shown are for illustrative purposes only. 5-The developer reserves the right to make alterations, at its absolute discretion, without any liability whatsoever up to the final 'as built' status.

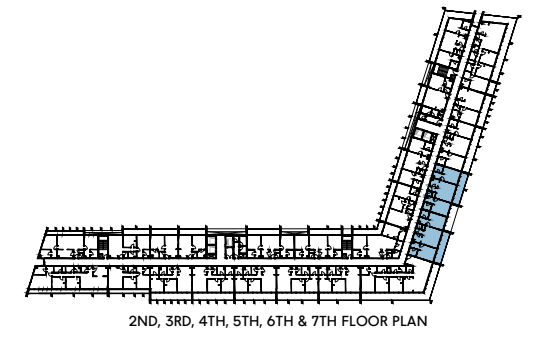
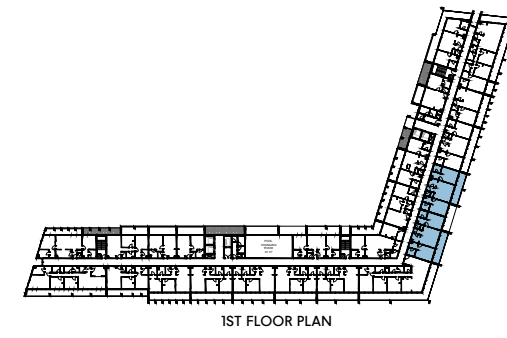
تشير الأرقام الواردة إلى القياسات النهائية من سطح الحائط المشطيب إلى سطح الحائط المشطيب المقابل له وبالوحدات المترية والإنجليزية باستثناء التفاوت المسموح به في الأعمال الإنشائية. 2- قد تختلف أبعاد القطع/ الوحدات عما هو موضح في البرشور، وقد يتم عرض أضاف/مخططات الوحدات بنسخ معكوسة؛ 3-جميع الصور الواردة هي لأغراض التوضيح فقط. 4-جميع التجهيزات والديكورات الداخلية الواردة هي لأغراض التوضيح فقط، ما لم يرد خلاف ذلك صراحة. 5-يحتفظ المطور، ووفقاً لتقديره المطلق، بحقه في إجراء التعديلات دون أي مسؤولية متزنية على ذلك حتى إنجاز العمل بصورة نهائية.

## 2 Bedroom Type D1



**Unit Area:** 97.06 Sqm (1045 Sqft) | **Balcony Area:** 27.06 Sqm (292 Sqft) | **Total Area:** 124.12 Sqm (1337 Sqft)

## 2 Bedroom Type E1



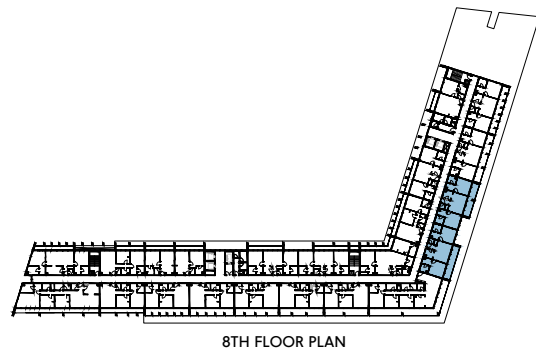
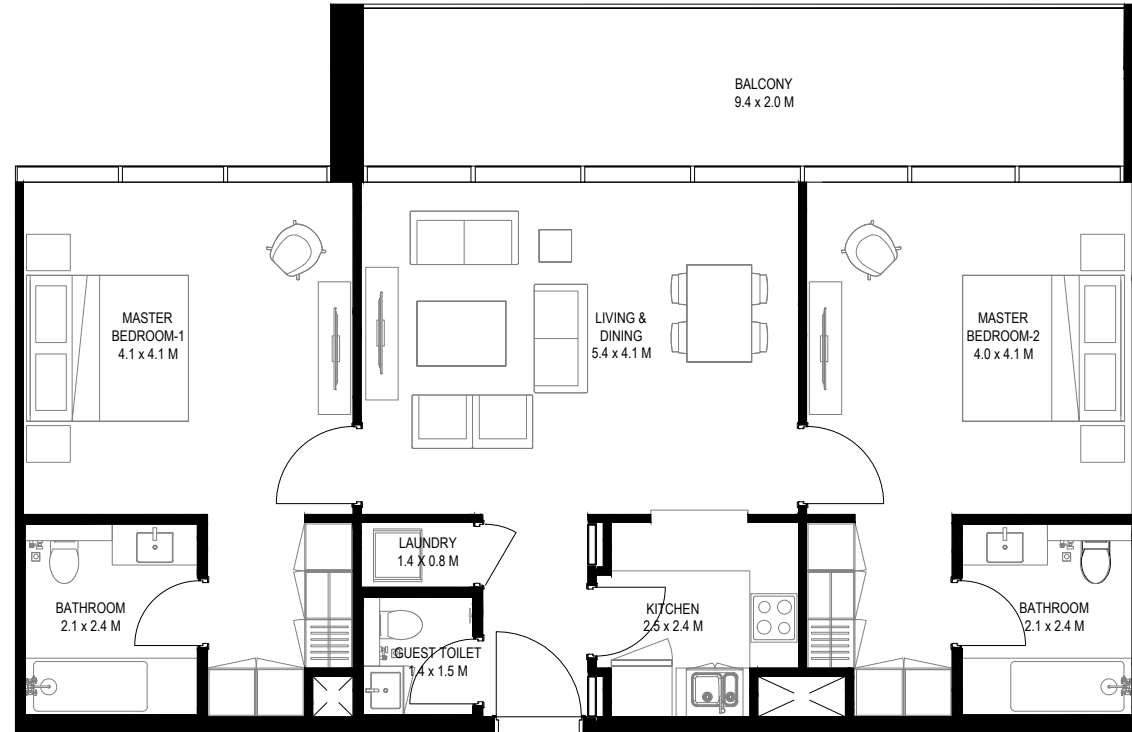
**Unit Area:** 110.09 Sqm (1186 Sqft) | **Balcony Area:** 22 Sqm (236 Sqft) | **Total Area:** 132.09 Sqm (1422 Sqft)

1-Measurements are indicative 'finish to finish' in Metric & Imperial excluding construction tolerance. 2-Plot/unit dimensions may vary from brochure, and unit types/plans may exist as mirrored versions; 3-All images used are for illustrative purposes only. 4-Unless stated otherwise, all fittings and interior decorative items shown are for illustrative purposes only. 5-The developer reserves the right to make alterations, at its absolute discretion, without any liability whatsoever up to the final 'as built' status.

تشير الأرقام الواردة إلى القياسات النهائية من سطح الحائط المشطيب إلى سطح الحائط المشطيب المقابل له وبالوحدات المترية والإنجليزية باستثناء التفاوت المسموح به في الأعمال الإنشائية. 2- قد تختلف أبعاد القطع/ الوحدات عما هو موضح في البرشور، وقد يتم عرض أوصاف/مخططات الوحدات بنسخ معكوسة؛ 3-جميع الصور الواردة هي لأغراض التوضيح فقط. 4-جميع التجهيزات والديكورات الداخلية الواردة هي لأغراض التوضيح فقط، ما لم يرد خلاف ذلك صراحة. 5-يحتفظ المطور، ووفقاً لتقديره المطلق، بحقه في إجراء التعديلات دون أي مسؤولية منتهية على ذلك حتى إنجاز العمل بصورة نهائية.

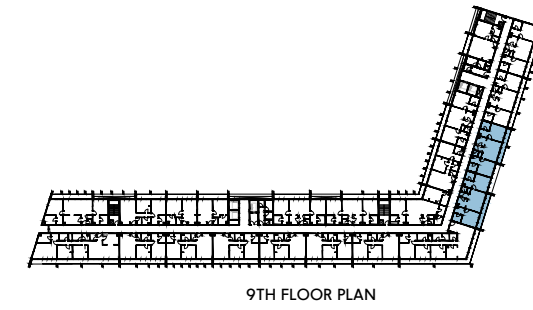
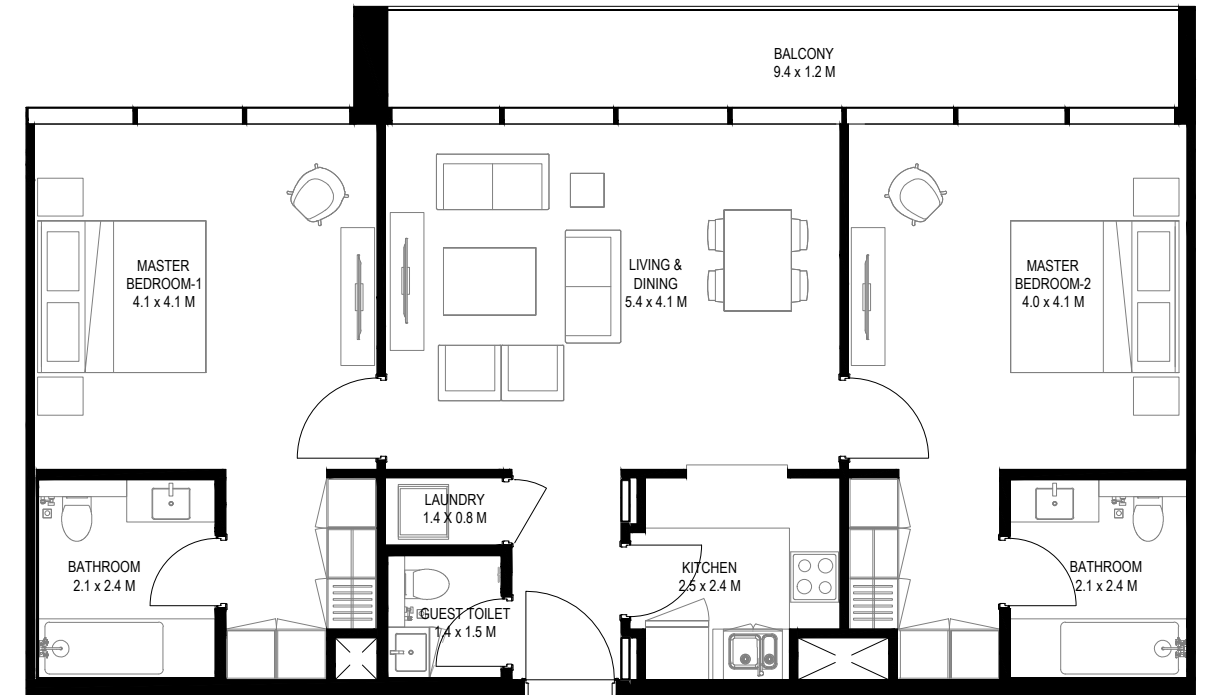


## 2 Bedroom Type E2



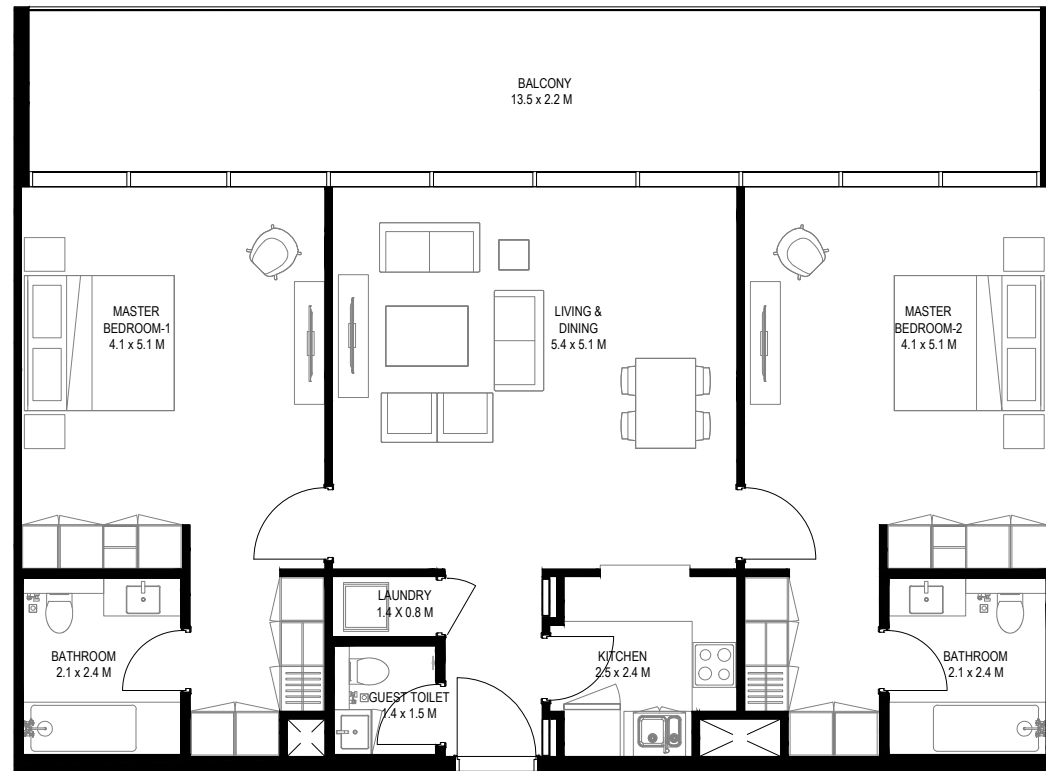
**Unit Area:** 96.19 Sqm (1036 Sqft) | **Balcony Area:** 20 Sqm (215 Sqft) | **Total Area:** 116.19 Sqm (1251 Sqft)

## 2 Bedroom Type E3

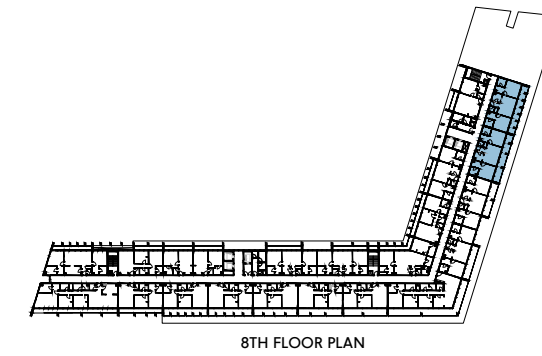
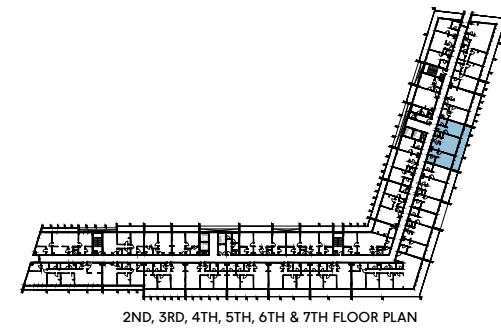
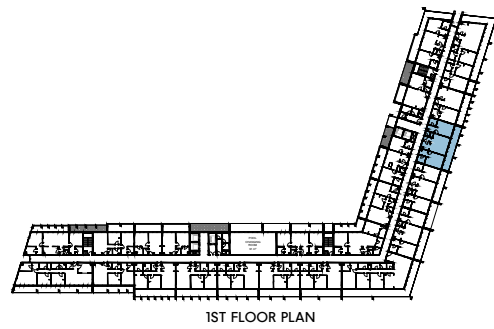
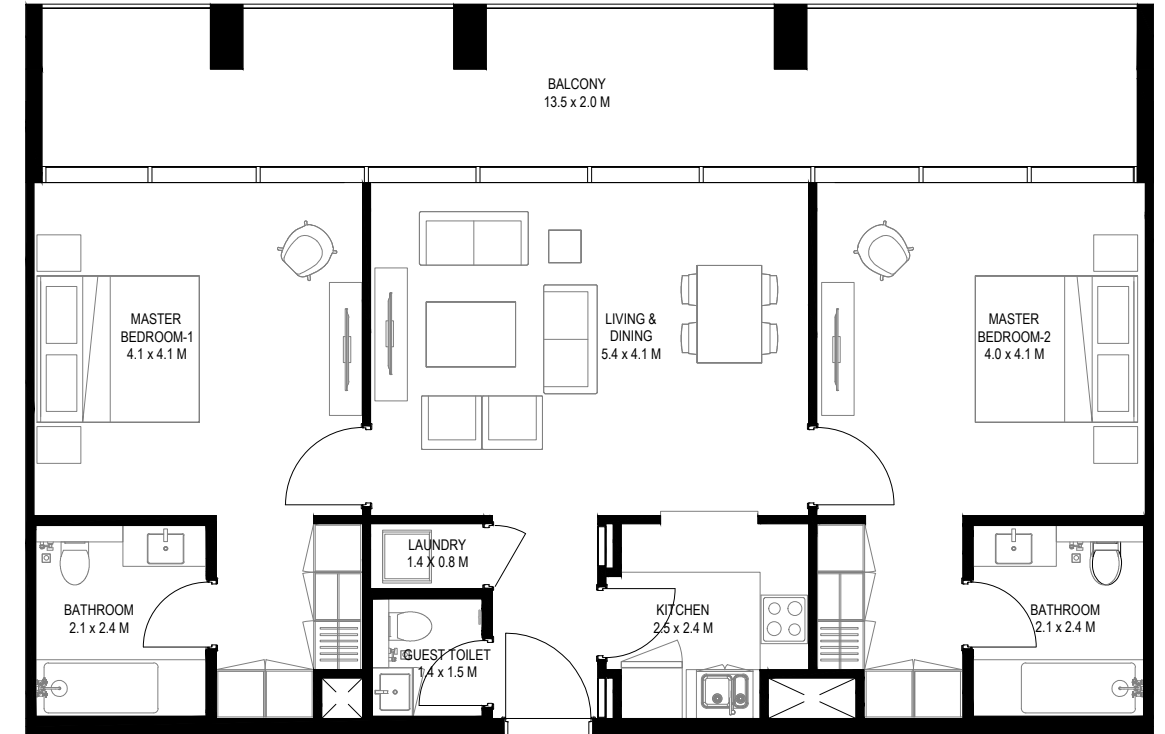


**Unit Area:** 96.19 Sqm (1036 Sqft) | **Balcony Area:** 12 Sqm (129 Sqft) | **Total Area:** 108.19 Sqm (1165 Sqft)

## 2 Bedroom Type F1



## 2 Bedroom Type F2



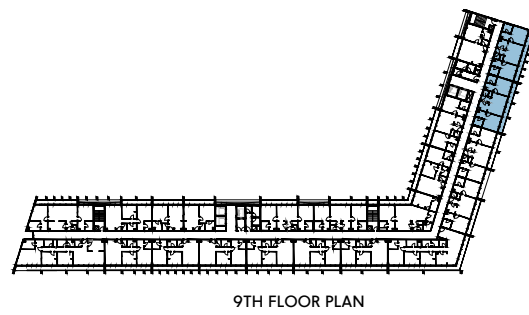
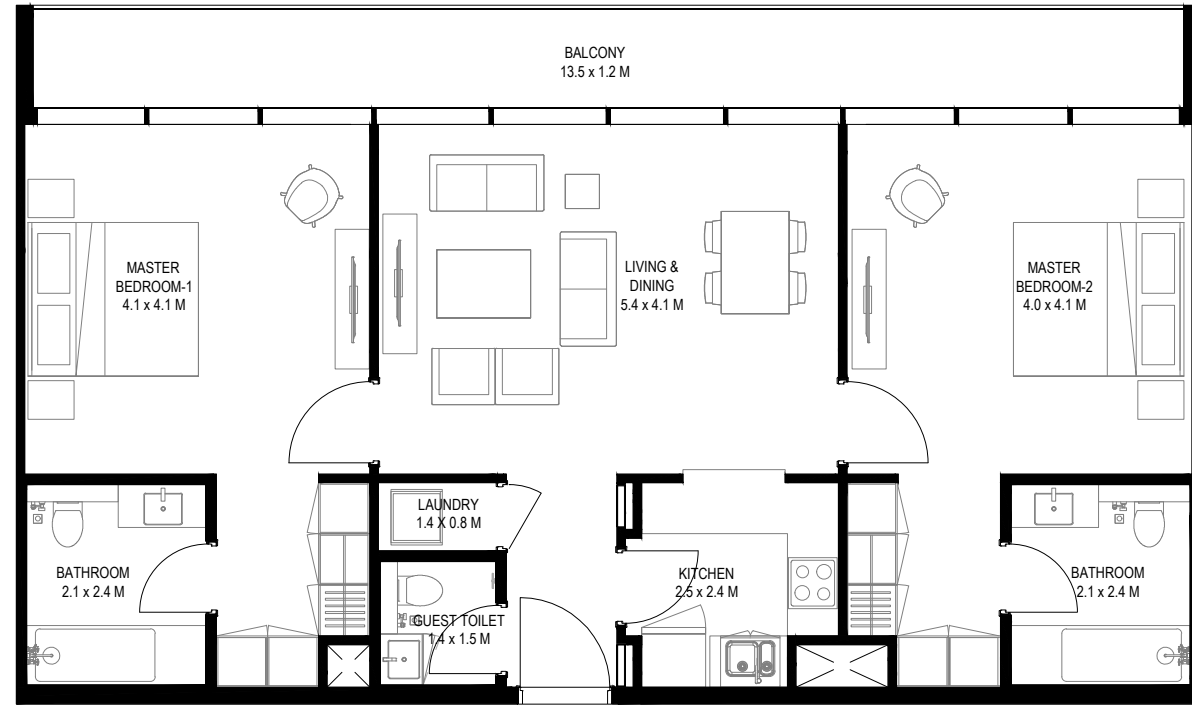
**Unit Area:** 110.09 Sqm (1186 Sqft) | **Balcony Area:** 30.58 Sqm (329 Sqft) | **Total Area:** 140.67 Sqm (1515 Sqft)

**Unit Area:** 97.59 Sqm (1051 Sqft) | **Balcony Area:** 28.2 Sqm (304 Sqft) | **Total Area:** 125.79 Sqm (1355 Sqft)

1-Measurements are indicative 'finish to finish' in Metric & Imperial excluding construction tolerance. 2-Plot/unit dimensions may vary from brochure, and unit types/plans may exist as mirrored versions; 3-All images used are for illustrative purposes only. 4-Unless stated otherwise, all fittings and interior decorative items shown are for illustrative purposes only. 5-The developer reserves the right to make alterations, at its absolute discretion, without any liability whatsoever up to the final 'as built' status.

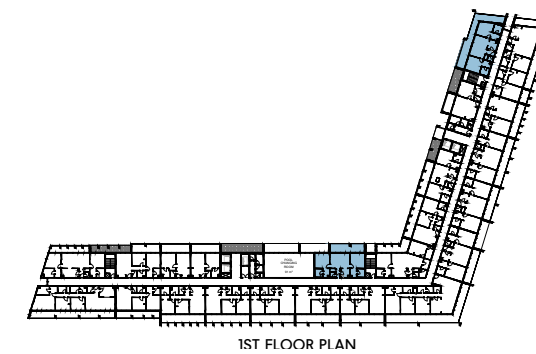
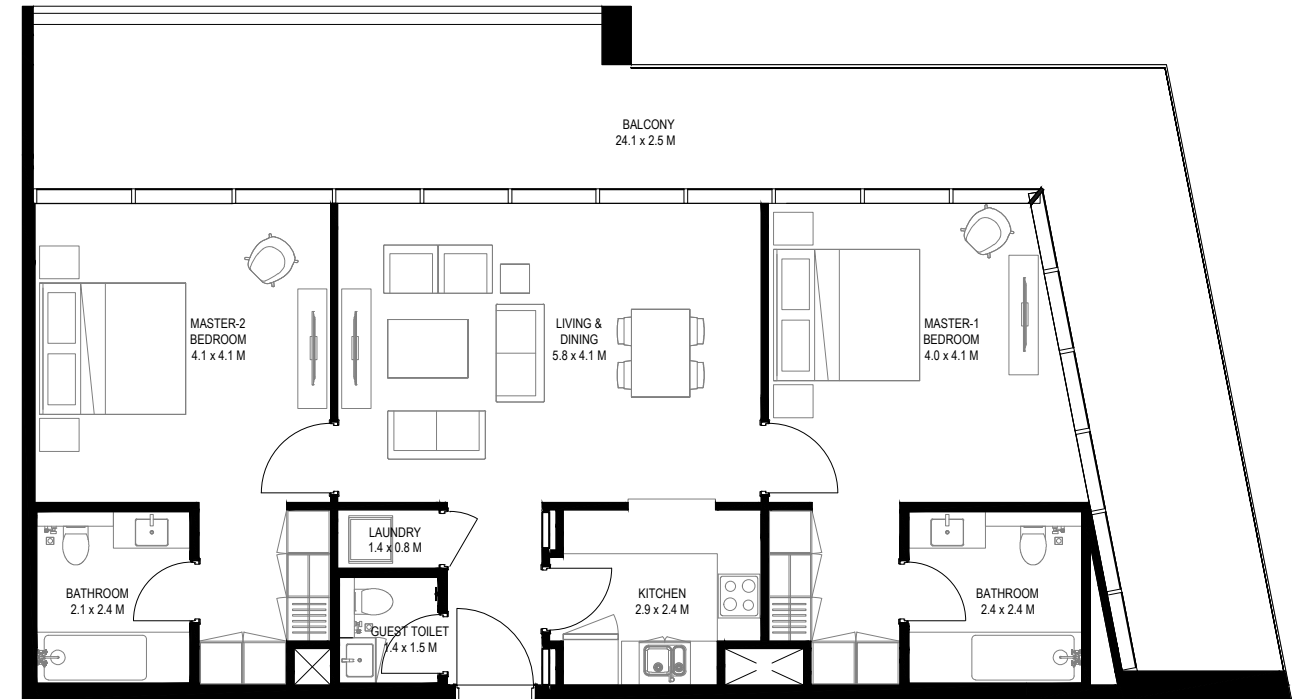
تشير الأرقام الواردة إلى القياسات النهائية من سطح الحائط المشطوب إلى سطح الحائط المشطوب المقابل له وبالوحدات المترية والإنجليزية باستثناء التفاوت المسموح به في الأعمال الإنشائية. 2- قد تختلف أبعاد القطع/ الوحدات عما هو موضح في البرشور، وقد يتم عرض أضاف/مخططات الوحدات بنسخ معكوسة؛ 3- جميع الصور الواردة هي لأغراض التوضيح فقط. 4- جميع التجهيزات والديكورات الداخلية الواردة هي لأغراض التوضيح فقط، ما لم يرد خلاف ذلك صراحة. 5- يحتفظ المطور، ووفقاً لتقديره المطلق، بحقه في إجراء التعديلات دون أي مسؤولية منتهية على ذلك حتى إنجاز العمل بصورة نهائية.

## 2 Bedroom Type F3



**Unit Area:** 97.59 Sqm (1051 Sqft) | **Balcony Area:** 16.92 Sqm (182 Sqft) | **Total Area:** 114.51 Sqm (1233 Sqft)

## 2 Bedroom Type G1

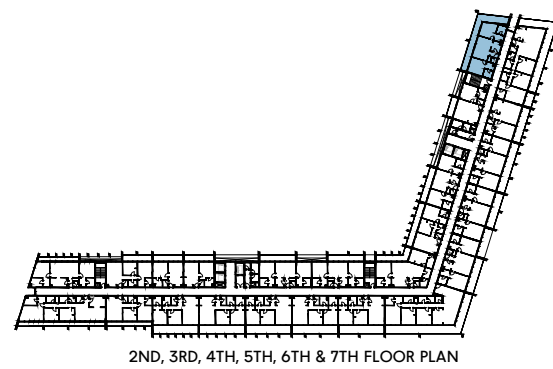
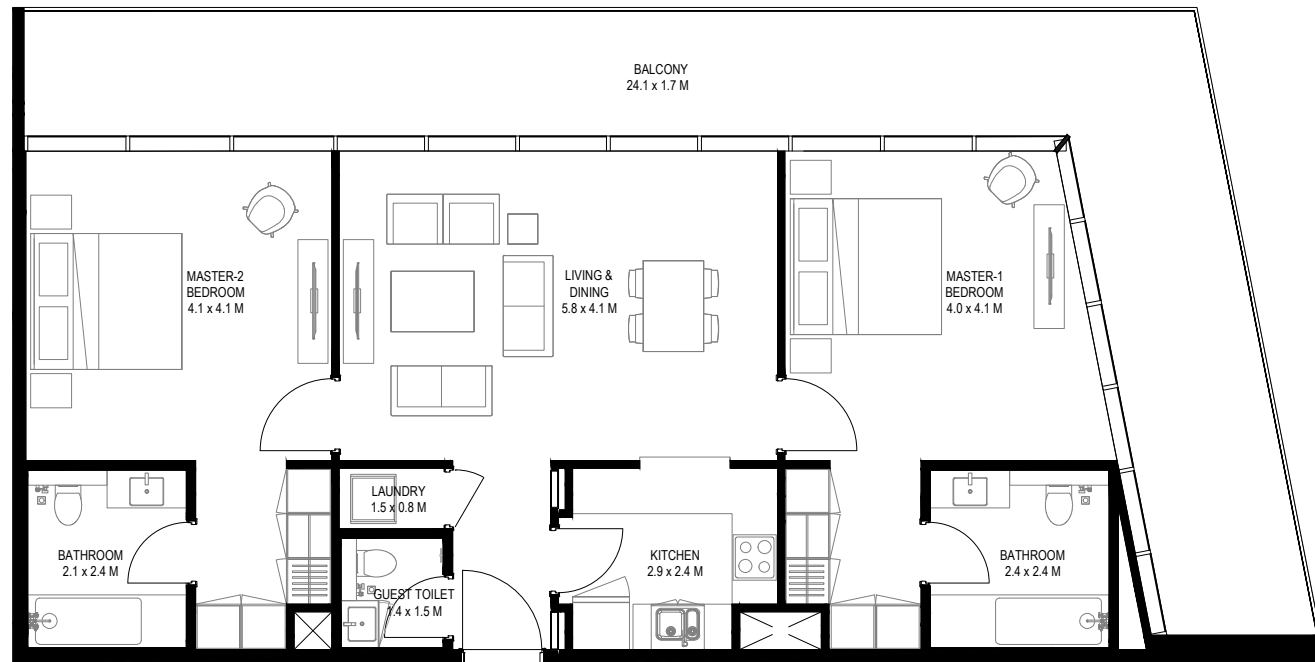


**Unit Area:** 115.81 Sqm (1247 Sqft) | **Balcony Area:** 33.64 Sqm (362 Sqft) | **Total Area:** 149.45 Sqm (1609 Sqft)

1-Measurements are indicative 'finish to finish' in Metric & Imperial excluding construction tolerance. 2-Plot/unit dimensions may vary from brochure, and unit types/plans may exist as mirrored versions; 3-All images used are for illustrative purposes only. 4-Unless stated otherwise, all fittings and interior decorative items shown are for illustrative purposes only. 5-The developer reserves the right to make alterations, at its absolute discretion, without any liability whatsoever up to the final 'as built' status.

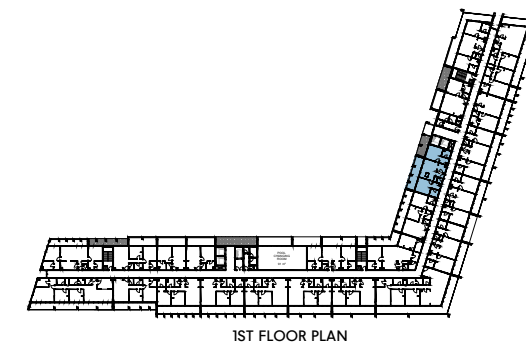
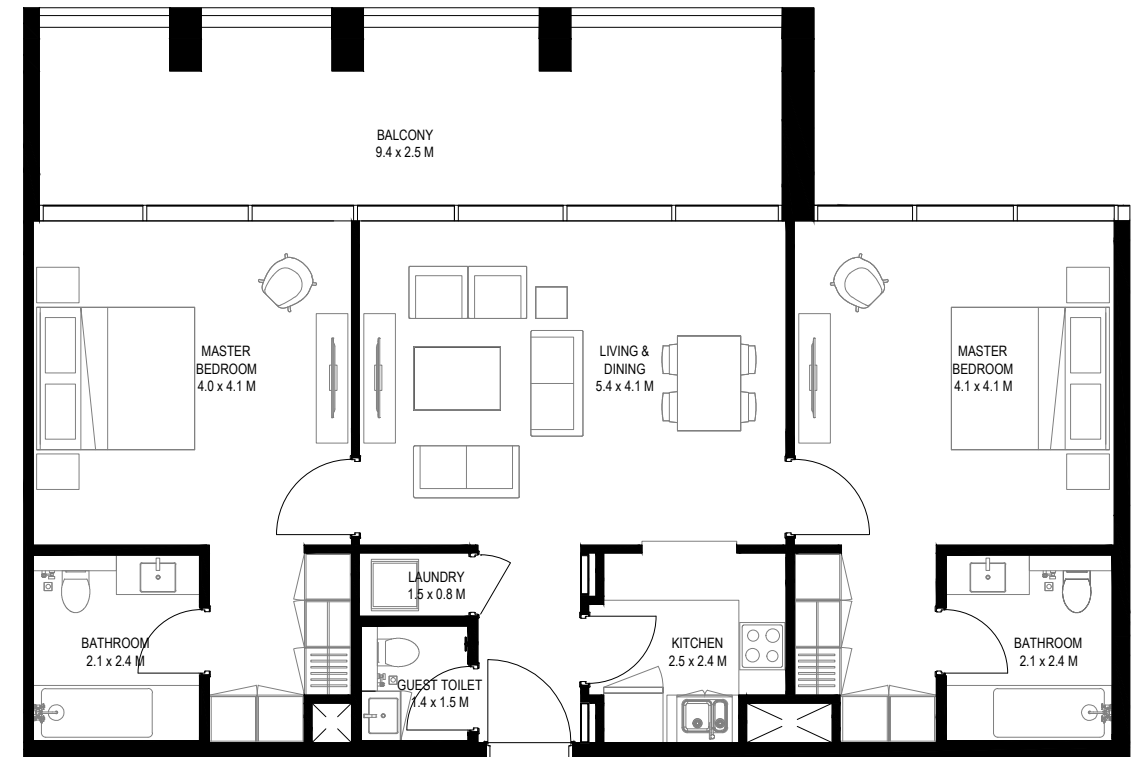
تشير الأرقام الواردة إلى القياسات النهائية من سطح الحائط المشطيب إلى سطح الحائط المشطيب المقابل له وبالوحدات المترية والإنجليزية باستثناء التفاوت المسموح به في الأعمال الإنشائية. 2- قد تختلف أبعاد القطع/ الوحدات عما هو موضح في البرشور، وقد يتم عرض أضاف/مخططات الوحدات بنسخ معكوسة؛ 3- جميع الصور الواردة هي لأغراض التوضيح فقط. 4- جميع التجهيزات والديكورات الداخلية الواردة هي لأغراض التوضيح فقط، ما لم يرد خلاف ذلك صراحة. 5- يحتفظ المطور، ووفقاً لتقديره المطلق، بحقه في إجراء التعديلات دون أي مسؤولية مترتبة على ذلك حتى إنجاز العمل بصورة نهائية.

## 2 Bedroom Type G2



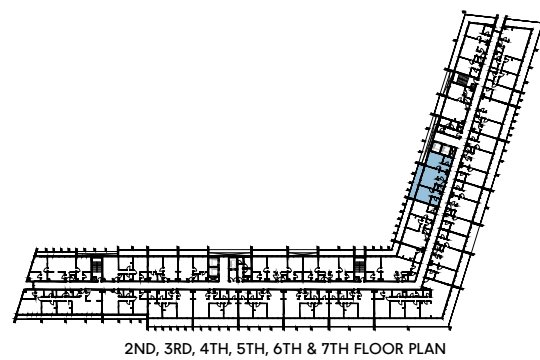
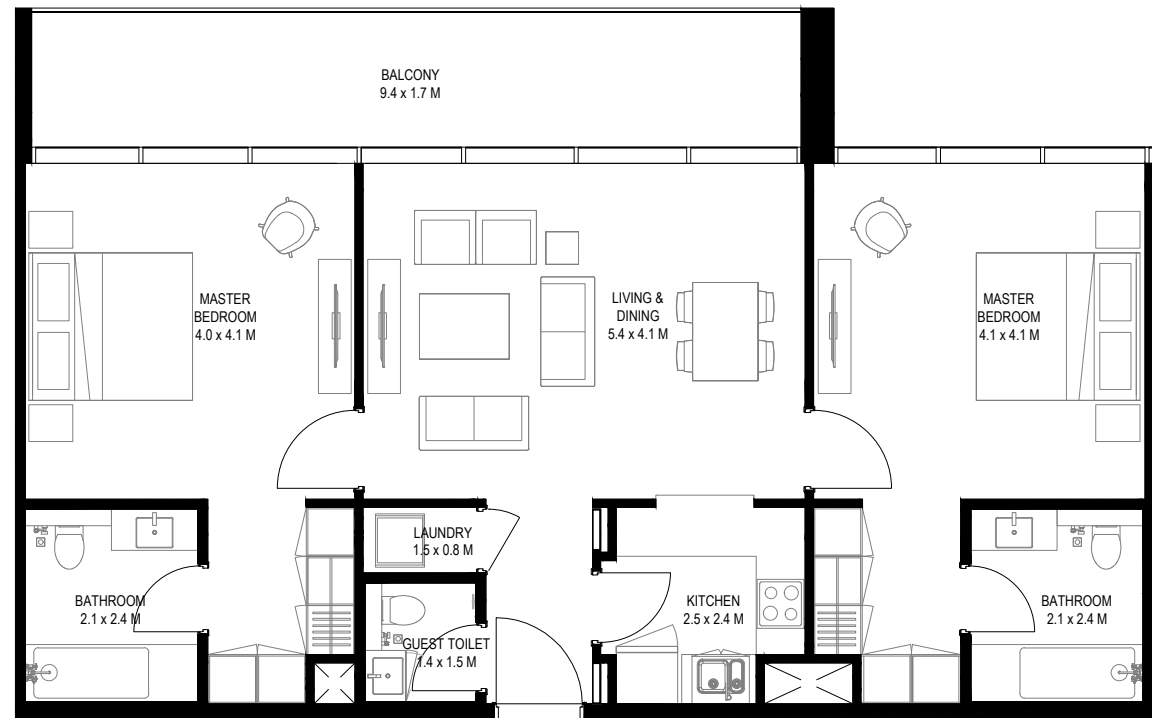
**Unit Area:** 115.82 Sqm (1247 Sqft) | **Balcony Area:** 26.96 Sqm (290 Sqft) | **Total Area:** 142.78 Sqm (1537 Sqft)

## 2 Bedroom Type H1



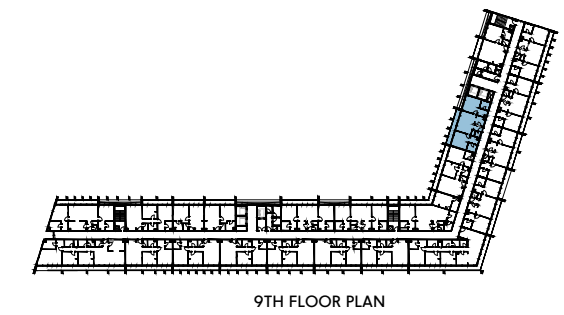
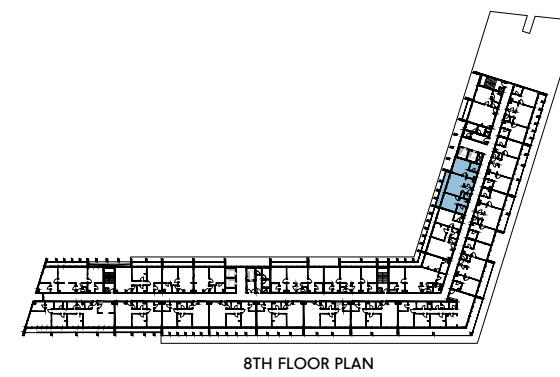
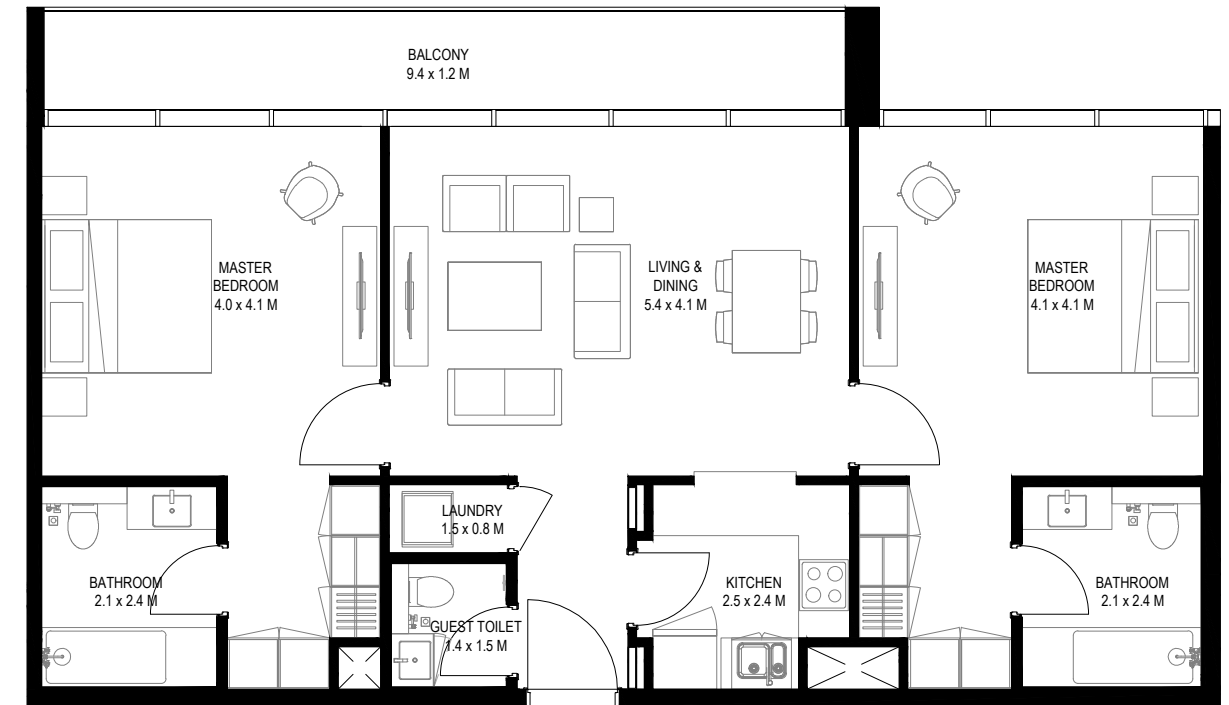
**Unit Area:** 96.89 Sqm (1043 Sqft) | **Balcony Area:** 25 Sqm (270 Sqft) | **Total Area:** 121.89 Sqm (1313 Sqft)

## 2 Bedroom Type H2



**Unit Area:** 96.89 Sqm (1043 Sqft) | **Balcony Area:** 17 Sqm (183 Sqft) | **Total Area:** 113.89 Sqm (1226 Sqft)

## 2 Bedroom Type H3

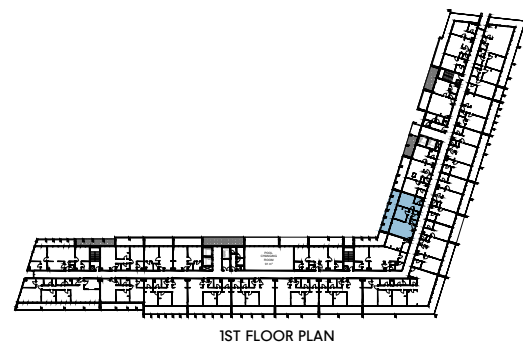
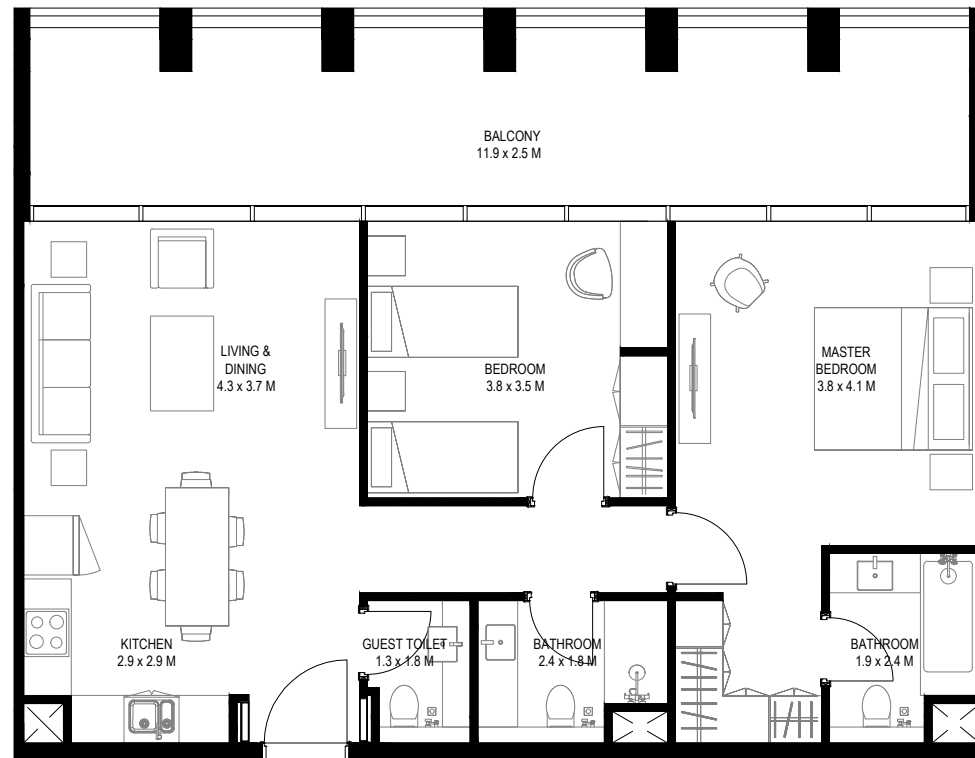


**Unit Area:** 96.89 Sqm (1043 Sqft) | **Balcony Area:** 12 Sqm (130 Sqft) | **Total Area:** 108.89 Sqm (1173 Sqft)

1-Measurements are indicative 'finish to finish' in Metric & Imperial excluding construction tolerance. 2-Plot/unit dimensions may vary from brochure, and unit types/plans may exist as mirrored versions; 3-All images used are for illustrative purposes only. 4-Unless stated otherwise, all fittings and interior decorative items shown are for illustrative purposes only. 5-The developer reserves the right to make alterations, at its absolute discretion, without any liability whatsoever up to the final 'as built' status.

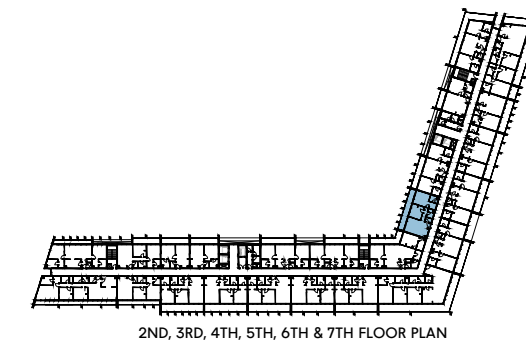
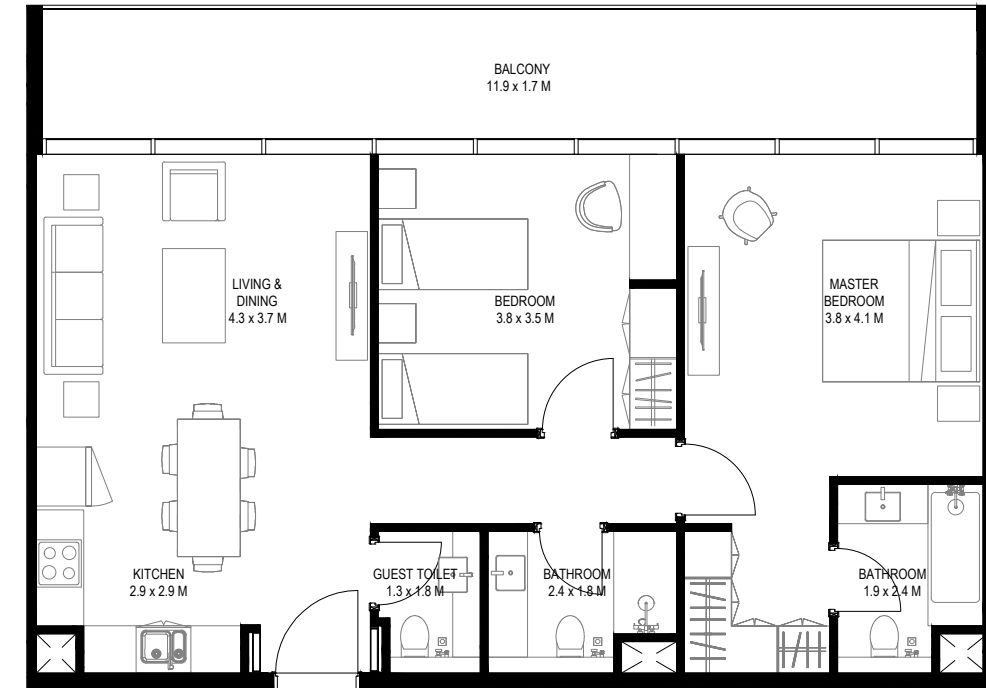
تشير الأرقام الواردة إلى القياسات النهائية من سطح الحائط المشطيب إلى سطح الحائط المشطيب المقابل له وبالوحدات المترية والإنجليزية باستثناء التفاوت المسموح به في الأعمال الإنشائية. 2- قد تختلف أبعاد القطع/الوحدات عما هو موضح في البرشور، وقد يتم عرض أضاف/مخططات الوحدات بنسخ معكوسة؛ 3- جميع الصور الواردة هي لأغراض التوضيح فقط. 4- جميع التجهيزات والديكورات الداخلية الواردة هي لأغراض التوضيح فقط، ما لم يرد خلاف ذلك صراحة. 5- يحتفظ المطور، ووفقاً لتقديره المطلق، بحقه في إجراء التعديلات دون أي مسؤولية متزنية على ذلك حتى إنجاز العمل بصورة نهائية.

## 2 Bedroom Type J1



**Unit Area:** 84.77 Sqm (913 Sqft) | **Balcony Area:** 30.75 Sqm (331 Sqft) | **Total Area:** 115.52 Sqm (1244 Sqft)

## 2 Bedroom Type J2



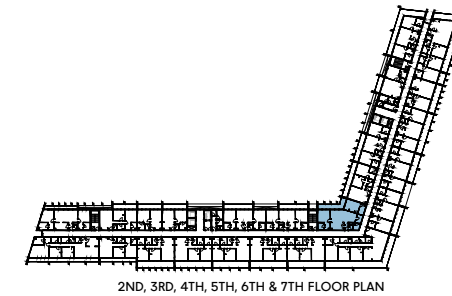
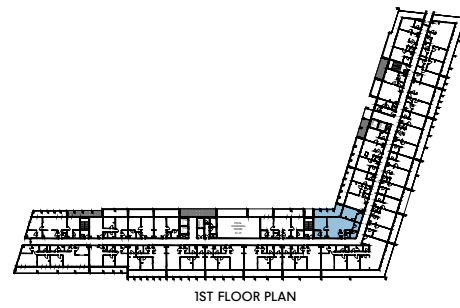
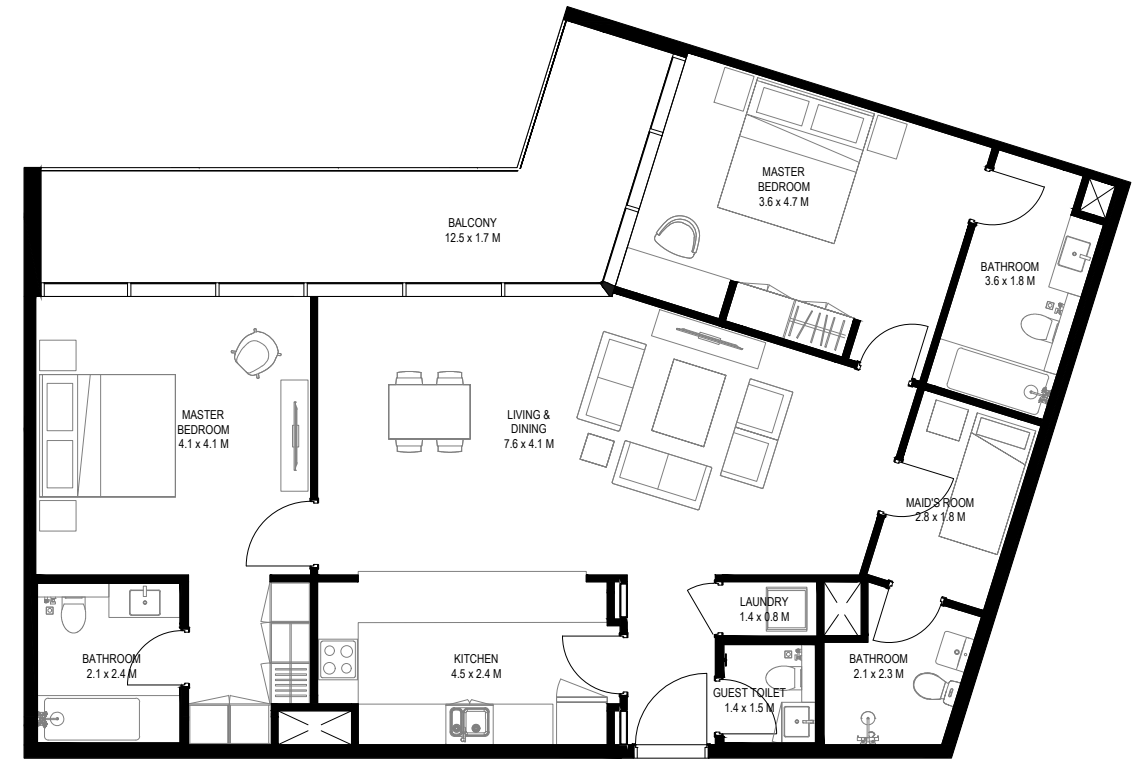
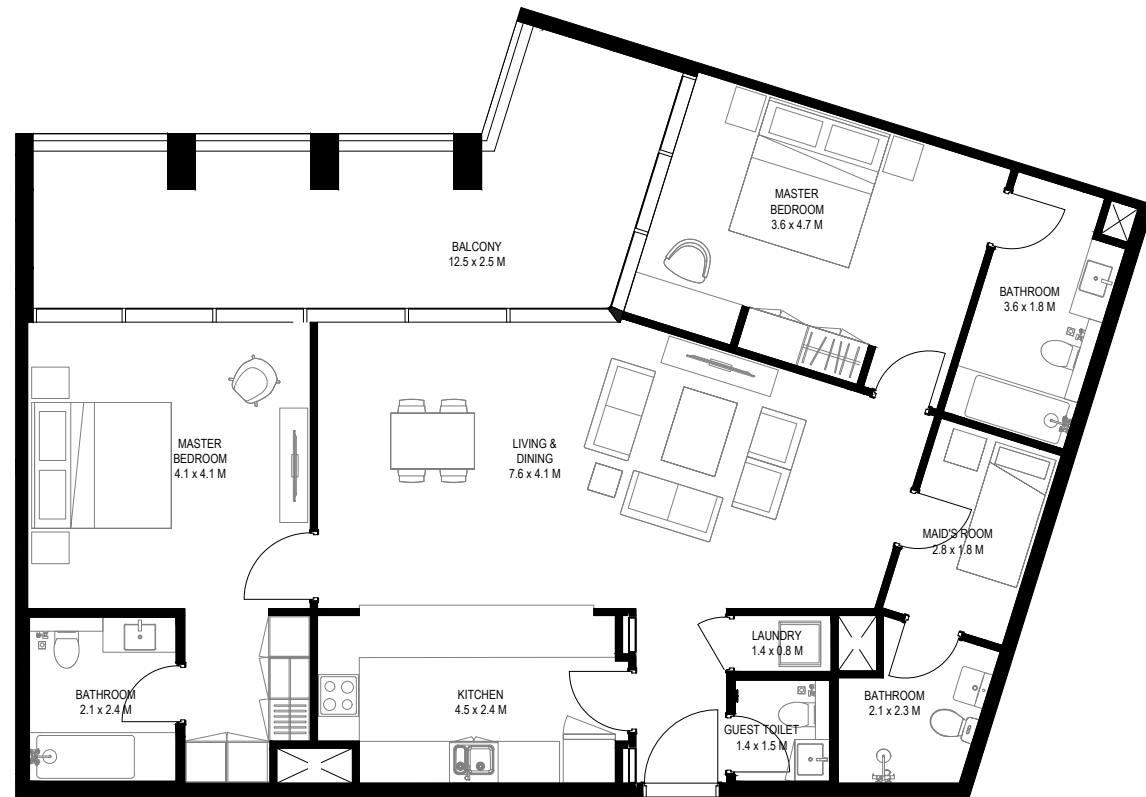
**Unit Area:** 84.77 Sqm (913 Sqft) | **Balcony Area:** 20.91 Sqm (225 Sqft) | **Total Area:** 105.68 Sqm (1138 Sqft)

1-Measurements are indicative 'finish to finish' in Metric & Imperial excluding construction tolerance. 2-Plot/unit dimensions may vary from brochure, and unit types/plans may exist as mirrored versions; 3-All images used are for illustrative purposes only. 4-Unless stated otherwise, all fittings and interior decorative items shown are for illustrative purposes only. 5-The developer reserves the right to make alterations, at its absolute discretion, without any liability whatsoever up to the final 'as built' status.

تشير الأرقام الواردة إلى القياسات النهائية من سطح الحائط المشطيب إلى سطح الحائط المشطيب المقابل له وبالوحدات المترية والإنجليزية باستثناء التفاوت المسموح به في الأعمال الإنشائية. 2- قد تختلف أبعاد القطع/ الوحدات عما هو موضح في البرشور، وقد يتم عرض اصناف/مخططات الوحدات بنسخ معكوسة؛ 3- جميع الصور الواردة هي لأغراض التوضيح فقط. 4- جميع التجهيزات والديكورات الداخلية الواردة هي لأغراض التوضيح فقط، ما لم يرد خلاف ذلك صراحة. 5- يحتفظ المطور، ووفقاً لتقديره المطلق، بحقه في إجراء التعديلات دون أي مسؤولية منتهية على ذلك حتى إنجاز العمل بصورة نهائية.

## 2 Bedroom Type K1

## 2 Bedroom Type K2



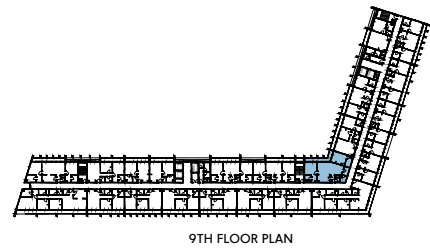
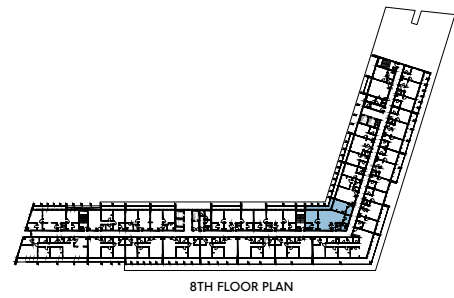
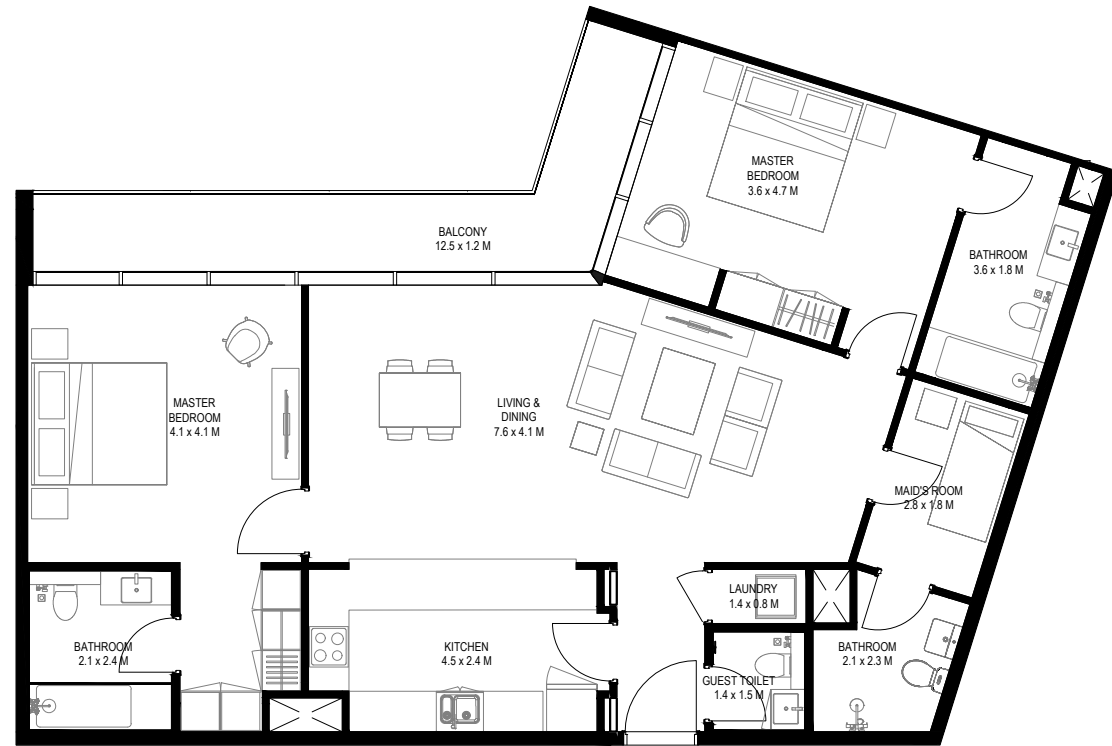
**Unit Area:** 120.23 Sqm (1295 Sqft) | **Balcony Area:** 26.03 Sqm (280 Sqft) | **Total Area:** 146.26 Sqm (1575 Sqft)

**Unit Area:** 120.23 Sqm (1295 Sqft) | **Balcony Area:** 18.7 Sqm (201 Sqft) | **Total Area:** 138.93 Sqm (1496 Sqft)

1-Measurements are indicative 'finish to finish' in Metric & Imperial excluding construction tolerance. 2-Plot/unit dimensions may vary from brochure, and unit types/plans may exist as mirrored versions; 3-All images used are for illustrative purposes only. 4-Unless stated otherwise, all fittings and interior decorative items shown are for illustrative purposes only. 5-The developer reserves the right to make alterations, at its absolute discretion, without any liability whatsoever up to the final 'as built' status.

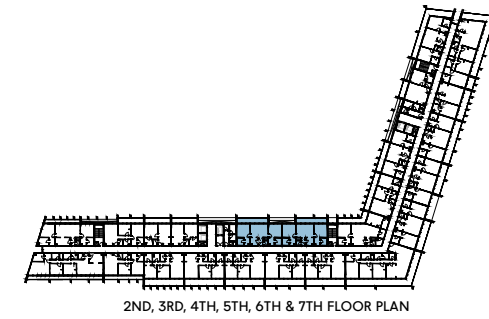
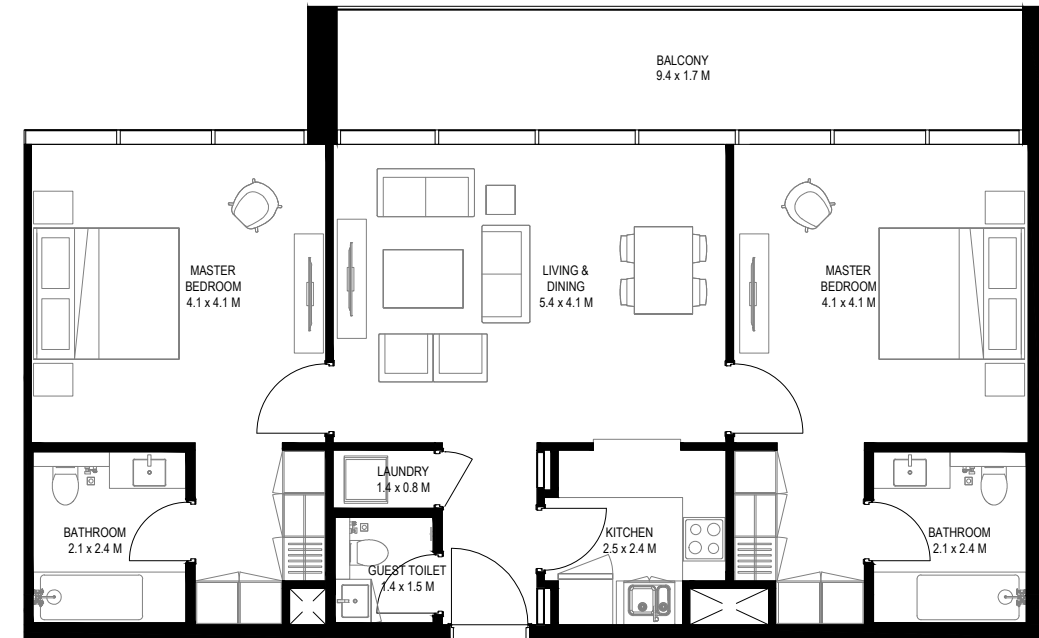
تشير الأرقام الواردة إلى القياسات النهائية من سطح الحائط المشطيب إلى سطح الحائط المشطيب المقابل له وبالوحدات المترية والإنجليزية باستثناء التفاوت المسموح به في الأعمال الإنشائية. 2- قد تختلف أبعاد القطع/ الوحدات عما هو موضح في البرشور، وقد يتم عرض أضاف/مخططات الوحدات بنسخ معكوسة؛ 3- جميع الصور الواردة هي لأغراض التوضيح فقط. 4- جميع التجهيزات والديكورات الداخلية الواردة هي لأغراض التوضيح فقط، ما لم يرد خلاف ذلك صراحة. 5- يحتفظ المطور، ووفقاً لتقديره المطلق، بحقه في إجراء التعديلات دون أي مسؤولية منتهية على ذلك حتى إنجاز العمل بصورة نهائية.

## 2 Bedroom Type K3



**Unit Area:** 120.24 Sqm (1295 Sqft) | **Balcony Area:** 13.64 Sqm (147 Sqft) | **Total Area:** 133.88 Sqm (1442 Sqft)

## 2 Bedroom Type L1



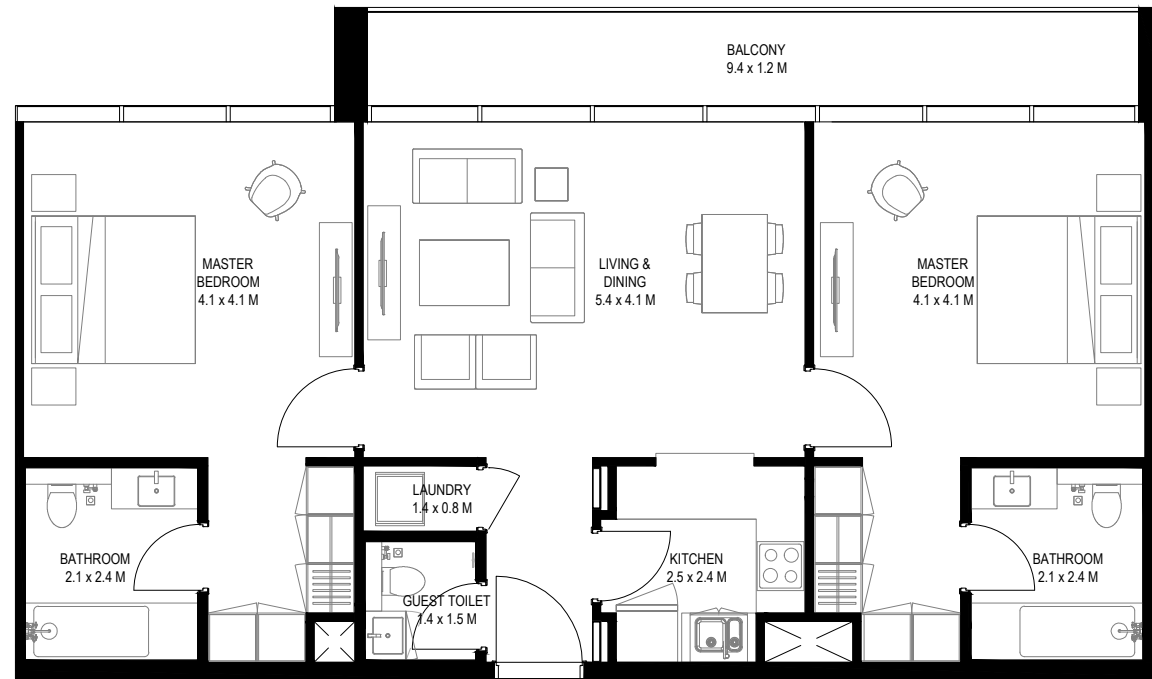
**Unit Area:** 96.89 Sqm (1043 Sqft) | **Balcony Area:** 17.17 Sqm (185 Sqft) | **Total Area:** 114.06 Sqm (1228 Sqft)

1-Measurements are indicative 'finish to finish' in Metric & Imperial excluding construction tolerance. 2-Plot/unit dimensions may vary from brochure, and unit types/plans may exist as mirrored versions; 3-All images used are for illustrative purposes only. 4-Unless stated otherwise, all fittings and interior decorative items shown are for illustrative purposes only. 5-The developer reserves the right to make alterations, at its absolute discretion, without any liability whatsoever up to the final 'as built' status.

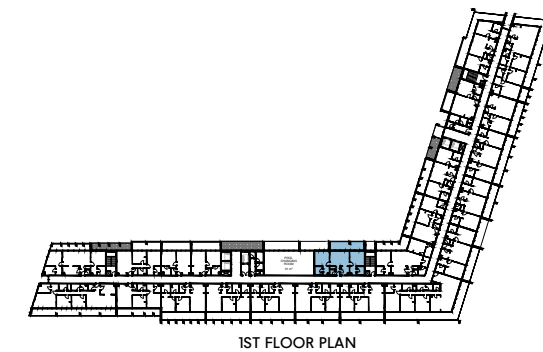
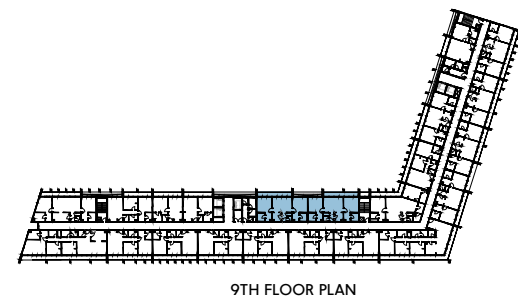
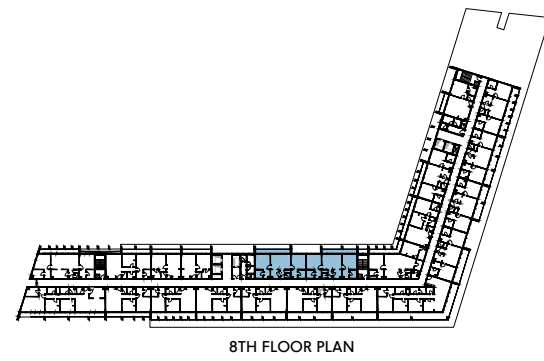
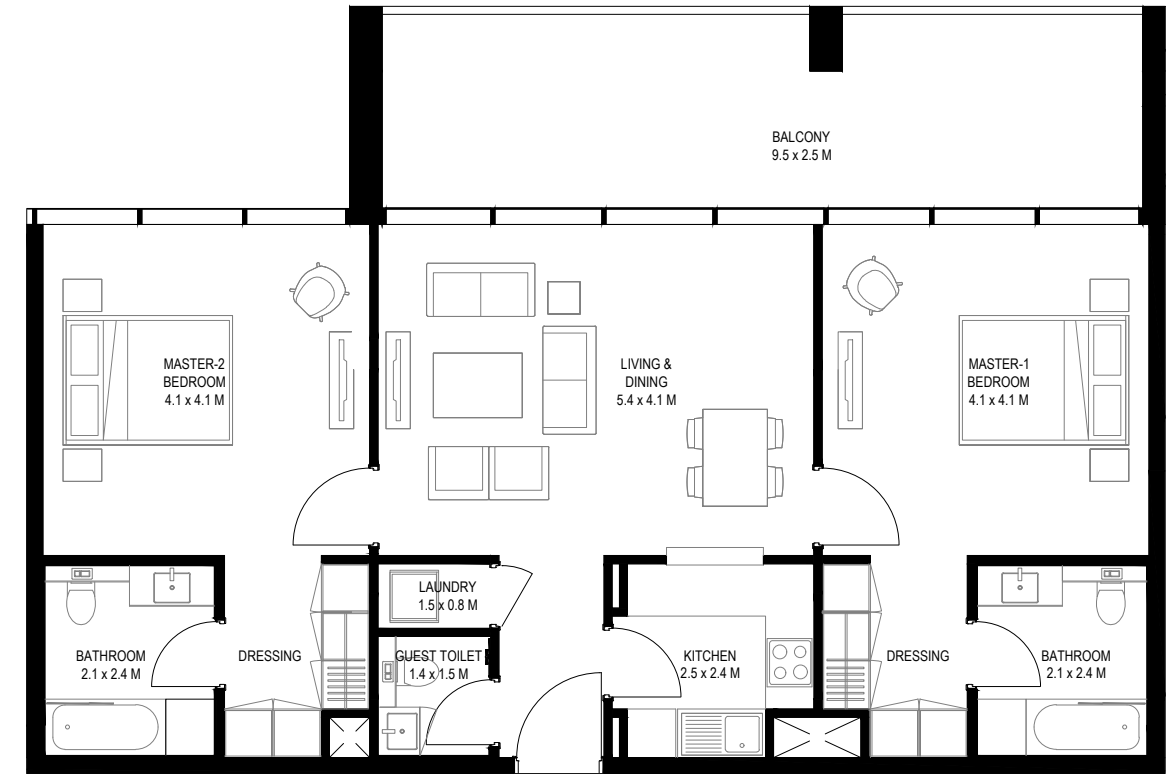
تشير الأرقام الواردة إلى القياسات النهائية من سطح الحائط المشطيب إلى سطح الحائط المشطيب المقابل له وبالوحدات المترية والإنجليزية باستثناء التفاوت المسموح به في الأعمال الإنشائية. 2- قد تختلف أبعاد القطع/ الوحدات عما هو موضح في البرشور، وقد يتم عرض أضاف/مخططات الوحدات بنسخ معكوسة؛ 3-جميع الصور الواردة هي لأغراض التوضيح فقط. 4-جميع التجهيزات والديكورات الداخلية الواردة هي لأغراض التوضيح فقط، ما لم يرد خلاف ذلك صراحة. 5-يحتفظ المطور، ووفقاً لتقديره المطلق، بحقه في إجراء التعديلات دون أي مسؤولية منتهية على ذلك حتى إنجاز العمل بصورة نهائية.



## 2 Bedroom Type L2



## 2 Bedroom Type L3



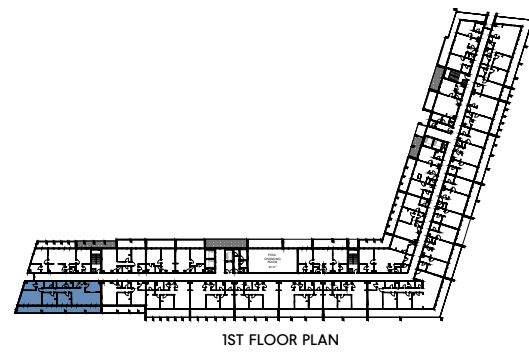
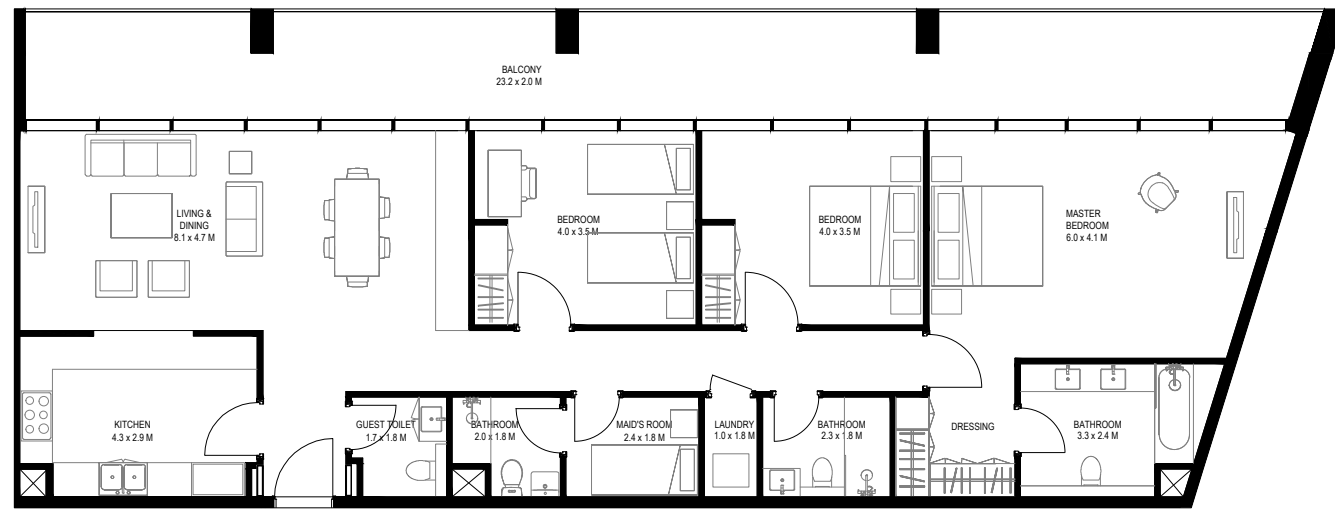
**Unit Area:** 96.89 Sqm (1043 Sqft) | **Balcony Area:** 12.12 Sqm (131 Sqft) | **Total Area:** 109.01 Sqm (1174 Sqft)

**Unit Area:** 96.89 Sqm (1043 Sqft) | **Balcony Area:** 25.25 Sqm (272 Sqft) | **Total Area:** 122.14 Sqm (1315 Sqft)

1-Measurements are indicative 'finish to finish' in Metric & Imperial excluding construction tolerance. 2-Plot/unit dimensions may vary from brochure, and unit types/plans may exist as mirrored versions; 3-All images used are for illustrative purposes only. 4-Unless stated otherwise, all fittings and interior decorative items shown are for illustrative purposes only. 5-The developer reserves the right to make alterations, at its absolute discretion, without any liability whatsoever up to the final 'as built' status.

تشير الأرقام الواردة إلى القياسات النهائية من سطح الحائط المشطوب إلى سطح الحائط المشطوب المقابل له وبالوحدات المترية والإنجليزية باستثناء التفاوت المسموح به في الأعمال الإنشائية. 2- قد تختلف أبعاد القطع/ الوحدات عما هو موضح في البرشور، وقد يتم عرض أضاف/مخططات الوحدات بنسخ معكوسة؛ 3- جميع الصور الواردة هي لأغراض التوضيح فقط. 4- جميع التجهيزات والديكورات الداخلية الواردة هي لأغراض التوضيح فقط، ما لم يرد خلاف ذلك صراحة. 5- يحتفظ المطور، ووفقاً لتقديره المطلق، بحقه في إجراء التعديلات دون أي مسؤولية منتهية على ذلك حتى إنجاز العمل بصورة نهائية.

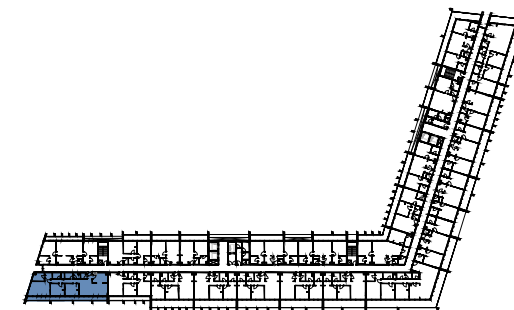
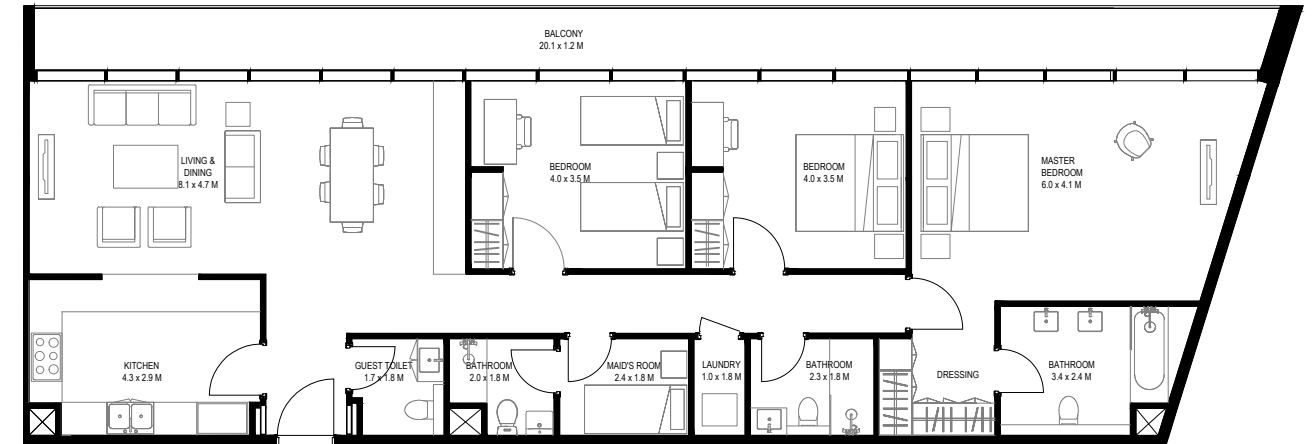
### 3 Bedroom Type A1



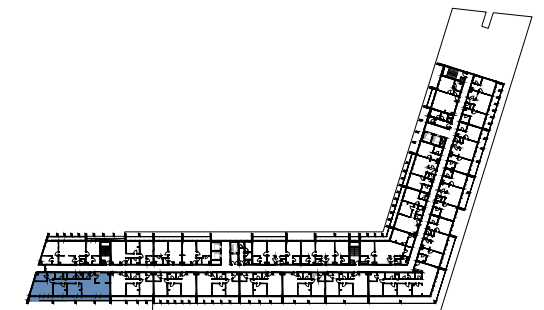
1ST FLOOR PLAN

**Unit Area:** 154.95 Sqm (1668 Sqft) | **Balcony Area:** 47.45 Sqm (511 Sqft) | **Total Area:** 202.40 Sqm (2179 Sqft)

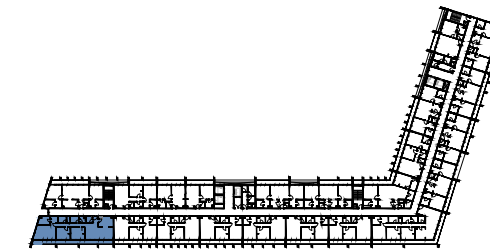
### 3 Bedroom Type A2



2ND, 3RD, 4TH, 5TH, 6TH & 7TH FLOOR PLAN



8TH FLOOR PLAN



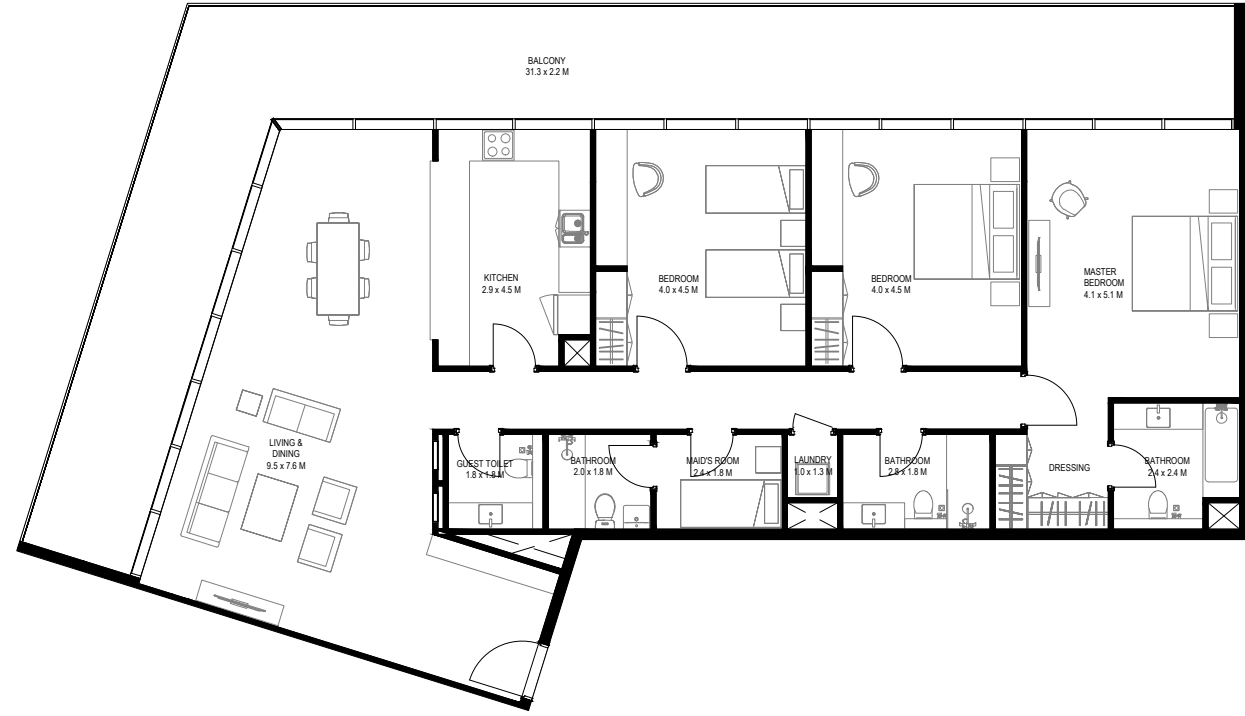
9TH FLOOR PLAN

**Unit Area:** 155.12 Sqm (1670 Sqft) | **Balcony Area:** 28.35 Sqm (305 Sqft) | **Total Area:** 183.47 Sqm (1975 Sqft)

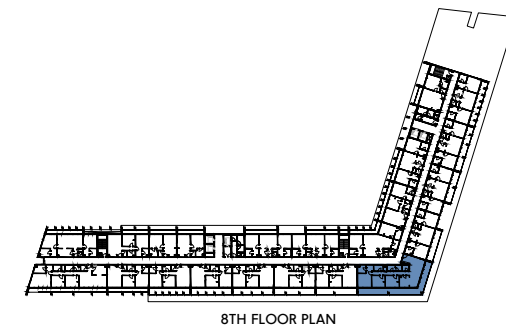
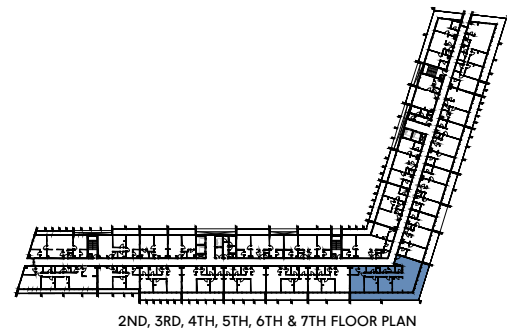
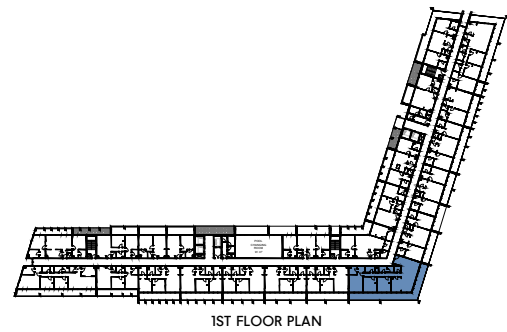
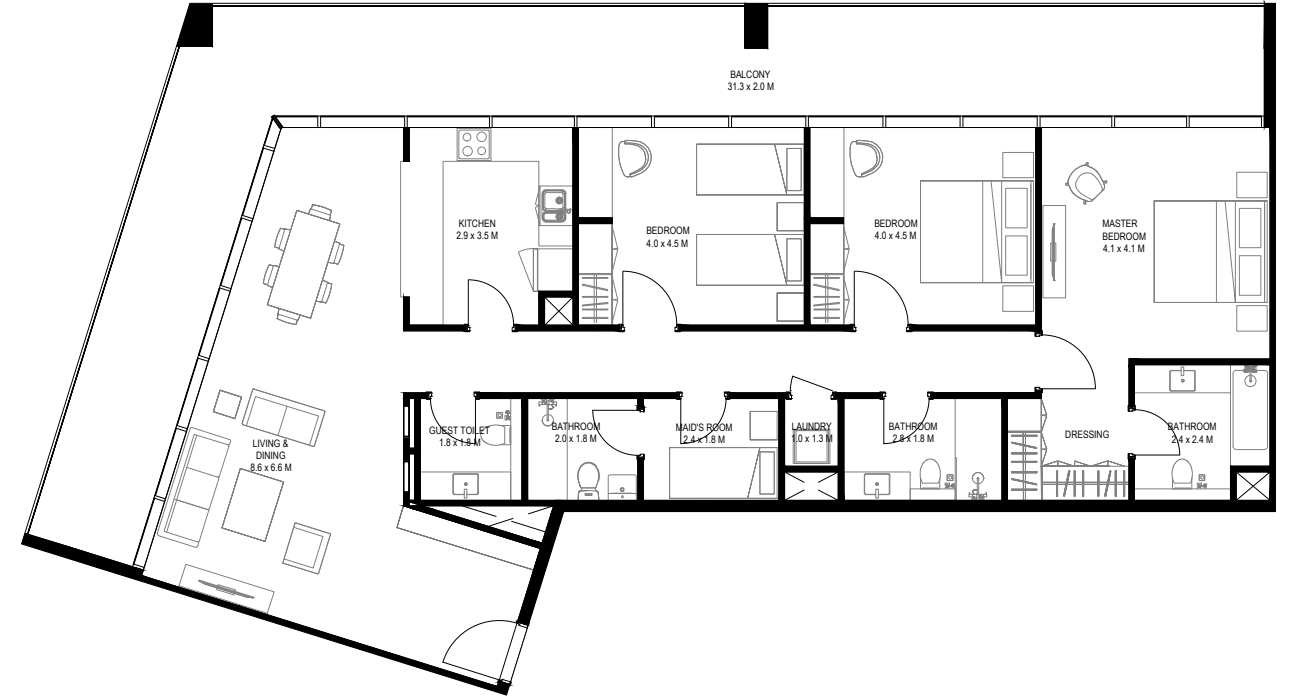
1-Measurements are indicative 'finish to finish' in Metric & Imperial excluding construction tolerance. 2-Plot/unit dimensions may vary from brochure, and unit types/plans may exist as mirrored versions; 3-All images used are for illustrative purposes only. 4-Unless stated otherwise, all fittings and interior decorative items shown are for illustrative purposes only. 5-The developer reserves the right to make alterations, at its absolute discretion, without any liability whatsoever up to the final 'as built' status.

تشير الأرقام الواردة إلى القياسات النهائية من سطح الحائط المشطيب إلى سطح الحائط المشطيب المقابل له وبالوحدات المترية والإنجليزية باستثناء التفاوت المسموح به في الأعمال الإنشائية. 2- قد تختلف أبعاد القطع/ الوحدات عما هو موضح في البرشور، وقد يتم عرض أضاف/مخططات الوحدات بنسخ معكوسة؛ 3- جميع الصور الواردة هي لأغراض التوضيح فقط. 4- جميع التجهيزات والديكورات الداخلية الواردة هي لأغراض التوضيح فقط، ما لم يرد خلاف ذلك صراحة. 5- يحتفظ المطور، ووفقاً لتقديره المطلق، بحقه في إجراء التعديلات دون أي مسؤولية مترتبة على ذلك حتى إنجاز العمل بصورة نهائية.

# 3 Bedroom Type B1



# 3 Bedroom Type B2



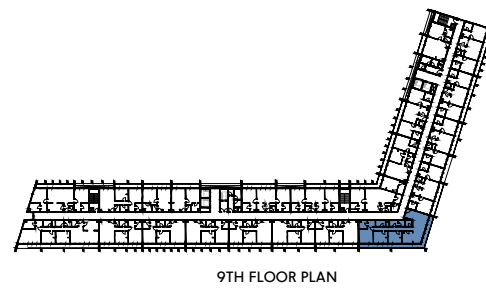
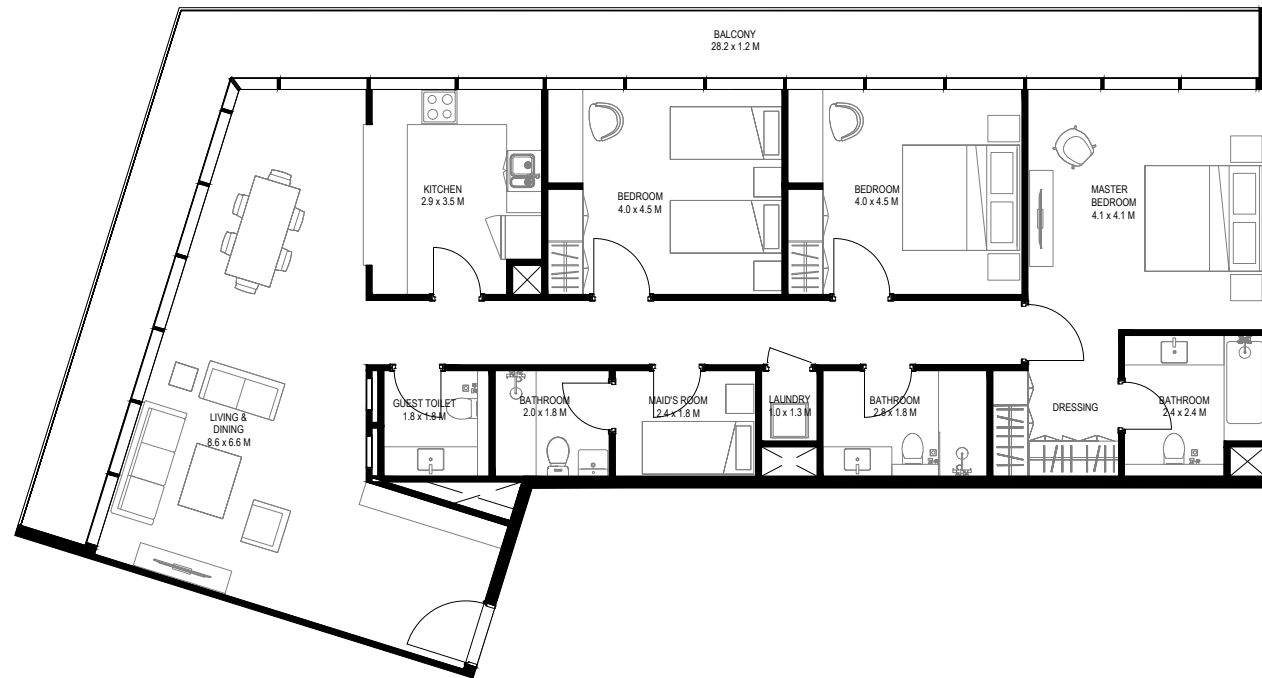
**Unit Area:** 172.96 Sqm (1862 Sqft) | **Balcony Area:** 64.70 Sqm (697 Sqft) | **Total Area:** 237.66 Sqm (2559 Sqft)

**Unit Area:** 145.9 Sqm (1571 Sqft) | **Balcony Area:** 55.58 Sqm (598 Sqft) | **Total Area:** 201.48 Sqm (2169 Sqft)

1-Measurements are indicative 'finish to finish' in Metric & Imperial excluding construction tolerance. 2-Plot/unit dimensions may vary from brochure, and unit types/plans may exist as mirrored versions; 3-All images used are for illustrative purposes only. 4-Unless stated otherwise, all fittings and interior decorative items shown are for illustrative purposes only. 5-The developer reserves the right to make alterations, at its absolute discretion, without any liability whatsoever up to the final 'as built' status.

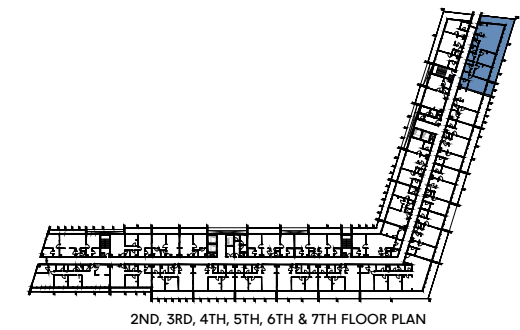
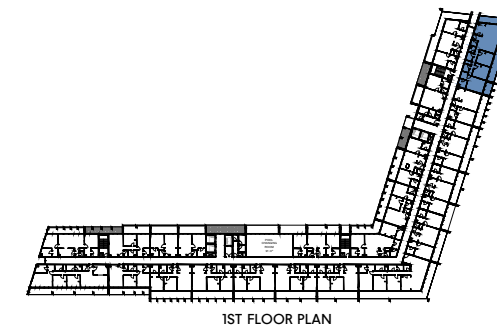
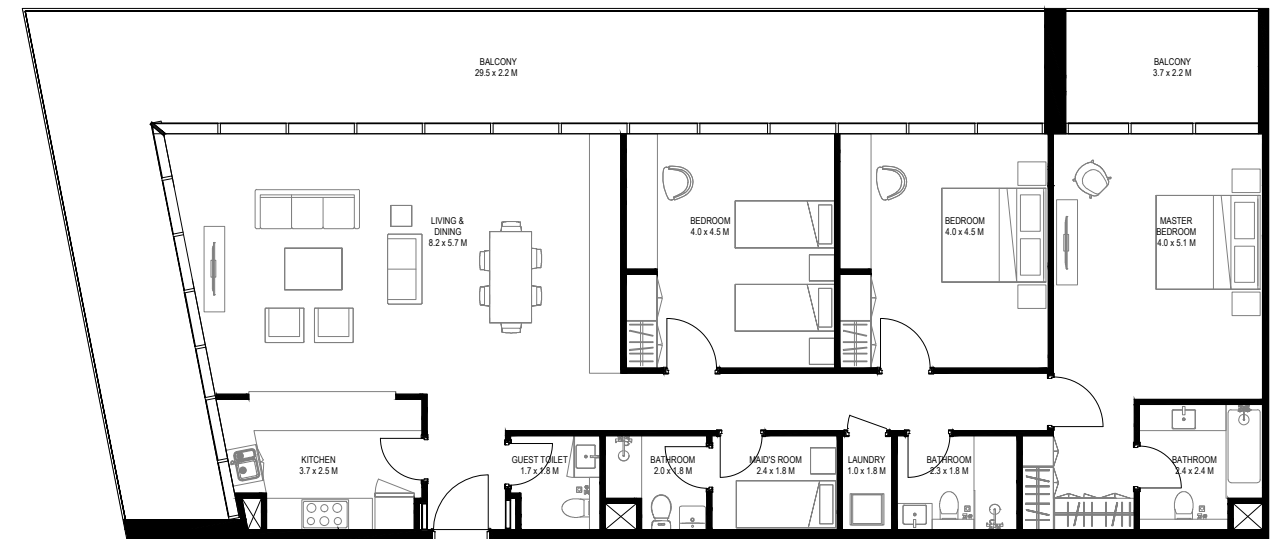
تشير الأرقام الواردة إلى القياسات النهائية من سطح الحائط المشطيب إلى سطح الحائط المشطيب المقابل له وبالوحدات المترية والإنجليزية باستثناء التفاوت المسموح به في الأعمال الإنشائية. 2- قد تختلف أبعاد القطع/ الوحدات عما هو موضح في البرشور، وقد يتم عرض أضاف/مخططات الوحدات بنسخ معكوسة؛ 3-جميع الصور الواردة هي لأغراض التوضيح فقط. 4-جميع التجهيزات والديكورات الداخلية الواردة هي لأغراض التوضيح فقط، ما لم يرد خلاف ذلك صراحة. 5-يحتفظ المطور، ووفقاً لتقديره المطلق، بحقه في إجراء التعديلات دون أي مسؤولية منتهية على ذلك حتى إنجاز العمل بصورة نهائية.

### 3 Bedroom Type B3



**Unit Area:** 145.90 Sqm (1571 Sqft) | **Balcony Area:** 32.645 Sqm (351 Sqft) | **Total Area:** 178.54 Sqm (1922 Sqft)

### 3 Bedroom Type C1



**Unit Area:** 180.47 Sqm (1943 Sqft) | **Balcony Area:** 52.15 Sqm (561 Sqft) | **Total Area:** 232.62 Sqm (2504 Sqft)

1-Measurements are indicative 'finish to finish' in Metric & Imperial excluding construction tolerance. 2-Plot/unit dimensions may vary from brochure, and unit types/plans may exist as mirrored versions; 3-All images used are for illustrative purposes only. 4-Unless stated otherwise, all fittings and interior decorative items shown are for illustrative purposes only. 5-The developer reserves the right to make alterations, at its absolute discretion, without any liability whatsoever up to the final 'as built' status.

تشير الأرقام الواردة إلى القياسات النهائية من سطح الحائط المشطيب إلى سطح الحائط المشطيب المقابل له وبالوحدات المترية والإنجليزية باستثناء التفاوت المسموح به في الأعمال الإنشائية. 2- قد تختلف أبعاد القطع/ الوحدات عما هو موضح في البرشور، وقد يتم عرض أضاف/مخططات الوحدات بنسخ معكوسة؛ 3-جميع الصور الواردة هي لأغراض التوضيح فقط. 4-جميع التجهيزات والديكورات الداخلية الواردة هي لأغراض التوضيح فقط، ما لم يرد خلاف ذلك صراحة. 5-يحتفظ المطور، ووفقاً لتقديره المطلق، بحقه في إجراء التعديلات دون أي مسؤولية مترتبة على ذلك حتى إنجاز العمل بصورة نهائية.