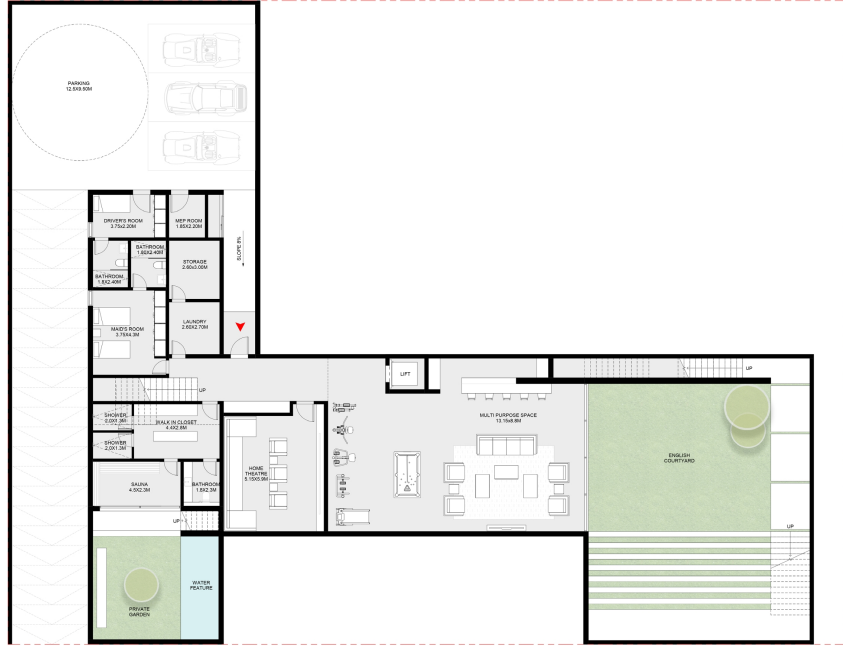


6 Bedroom Sarai Mansion

Type 1 - A

Basement Floor: 4,608 sq. ft
 Ground Floor: 3,893 sq. ft.
 First Floor: 3,852 sq. ft.
 Second Floor: 3,136 sq. ft.
Total: 15,489 sq. ft.



Basement Floor

الطابق السفلي: 4,608 قدم مربع
 الطابق الأرضي: 3,893 قدم مربع
 الطابق الأول: 3,852 قدم مربع
 الطابق الثاني: 3,136 قدم مربع
الإجمالي: 15,489 قدم مربع

قصور سراي من 6 غرف نوم

الفئة 1 - A



Ground Floor

6 Bedroom Sarai Mansion

Type 1 - A

Basement Floor: 4,608 sq. ft.

Ground Floor: 3,893 sq. ft.

First Floor: 3,852 sq. ft.

Second Floor: 3,136 sq. ft.

Total: 15,489 sq. ft.

الطابق السفلي: 4,608 قدم مربع

الطابق الأرضي: 3,893 قدم مربع

الطابق الأول: 3,852 قدم مربع

الطابق الثاني: 3,136 قدم مربع

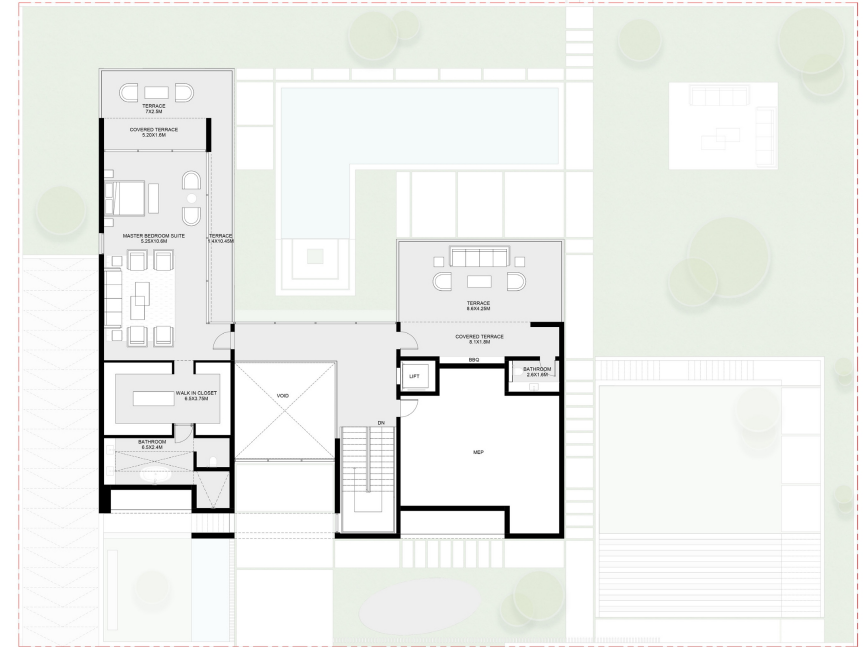
الإجمالي: 15,489 قدم مربع

قصور سراي من 6 غرف نوم

الفئة 1 - A



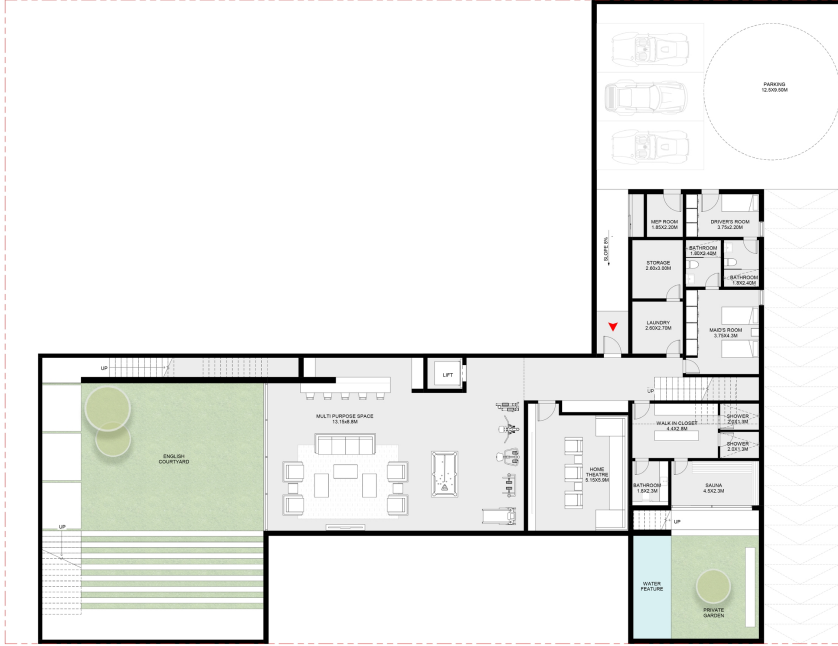
First Floor



Second Floor

6 Bedroom Sarai Mansion Type 1 - B

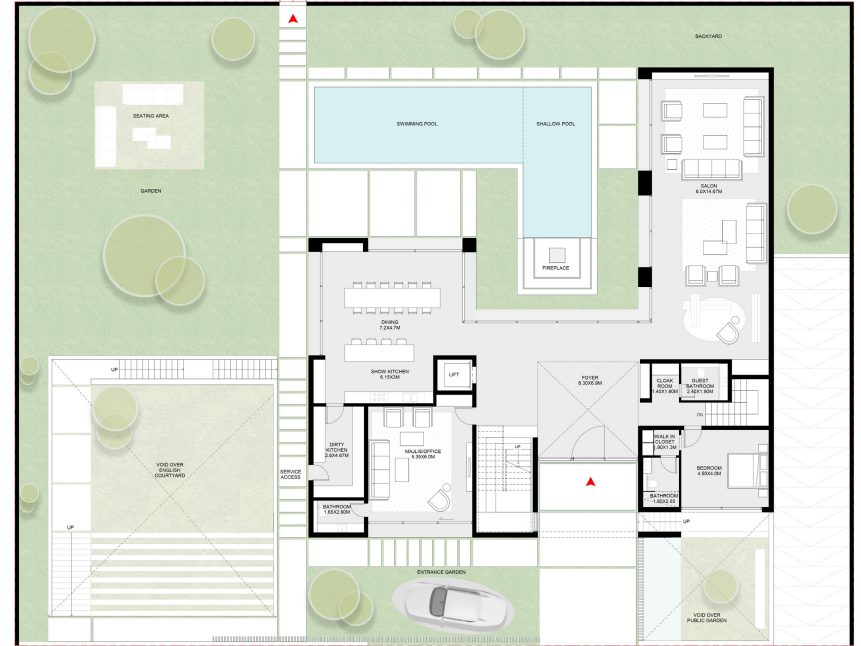
Basement Floor: 4,608 sq. ft
 Ground Floor: 3,893 sq. ft.
 First Floor: 3,852 sq. ft.
 Second Floor: 3,136 sq. ft.
Total: 15,489 sq. ft.



Basement Floor

الطابق السفلي: 4,608 قدم مربع
 الطابق الأرضي: 3,893 قدم مربع
 الطابق الأول: 3,852 قدم مربع
 الطابق الثاني: 3,136 قدم مربع
الإجمالي: 15,489 قدم مربع

قصور سراي من 6 غرف نوم الفئة 1 - B



Ground Floor

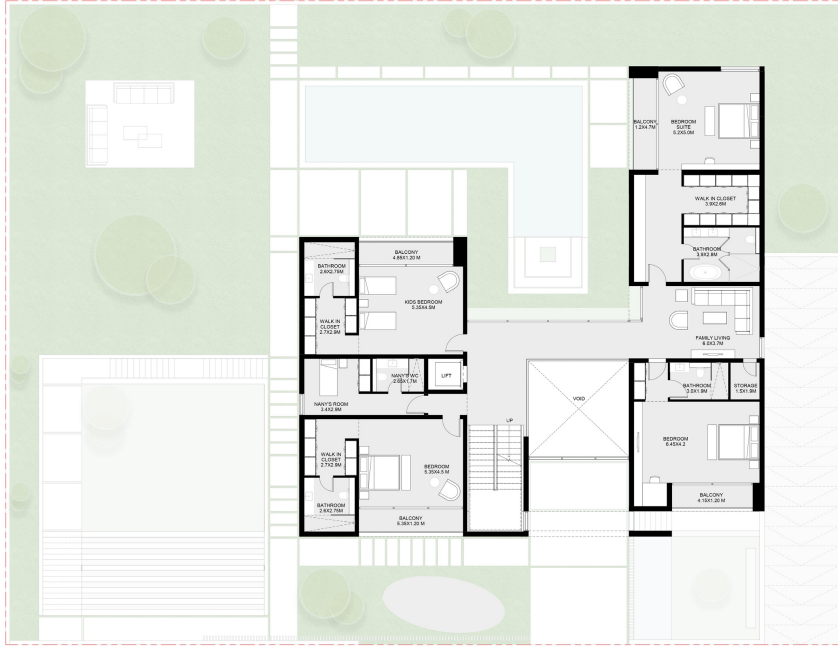
Measurements are indicative 'Finish to finish' in Metric & Imperial excluding construction tolerance | Plot/unit dimensions may vary from brochure, and unit types/plans may exist as mirrored versions | All images used are for illustrative purposes only | Unless stated otherwise, all fittings and interior decorative items shown are for illustrative purposes only | The developer reserves the right to make alterations at its absolute discretion, without any liability whatsoever up to the final 'as built' status.

تتميز الأرقام الواردة في القياسات التهارية من سطح الخطط المشخبط الفخائل له وتواجدت العميرة والإخراجية باستثناء التغيرات المصموم به في الأعمال الإنشائية | الحد الخطاف الوحدات بما هو موضح في البرشور، وقد يتم عرض أبعاد الخطط المحفوظة الوحدات | Unless stated otherwise, all fittings and interior decorative items shown are for illustrative purposes only | The developer reserves the right to make alterations at its absolute discretion, without any liability whatsoever up to the final 'as built' status.

6 Bedroom Sarai Mansion

Type 1 - B

Basement Floor: 4,608 sq. ft
 Ground Floor: 3,893 sq. ft.
 First Floor: 3,852 sq. ft.
 Second Floor: 3,136 sq. ft.
Total: 15,489 sq. ft.

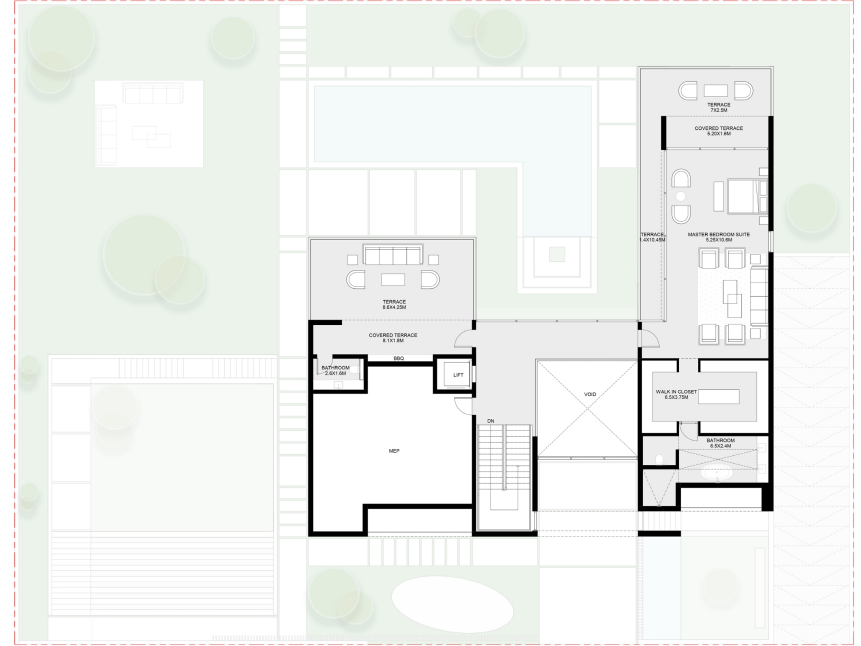


First Floor

الطابق السفلي: 4,608 قدم مربع
 الطابق الأرضي: 3,893 قدم مربع
 الطابق الأول: 3,852 قدم مربع
 الطابق الثاني: 3,136 قدم مربع
الإجمالي: 15,489 قدم مربع

قصور سراي من 6 غرف نوم

الفئة 1 - B



Second Floor

6 Bedroom Sarai Mansion

Type 2 - A

Basement Floor: 4,972 sq. ft.
 Ground Floor: 5,413 sq. ft.
 First Floor: 5,879 sq. ft.
 Second Floor: 1,763 sq. ft.
Total: 18,027 sq. ft.



Basement Floor

الطابق السفلي: 4,972 قدم مربع
 الطابق الأرضي: 5,413 قدم مربع
 الطابق الأول: 5,879 قدم مربع
 الطابق الثاني: 1,763 قدم مربع
الإجمالي: 18,027 قدم مربع

قصور سراي من 6 غرف نوم

الفئة 2 - A



Ground Floor

6 Bedroom Sarai Mansion

Type 2 - A

Basement Floor: 4,972 sq. ft
 Ground Floor: 5,413 sq. ft.
 First Floor: 5,879 sq. ft.
 Second Floor: 1,763 sq. ft.
Total: 18,027 sq. ft.

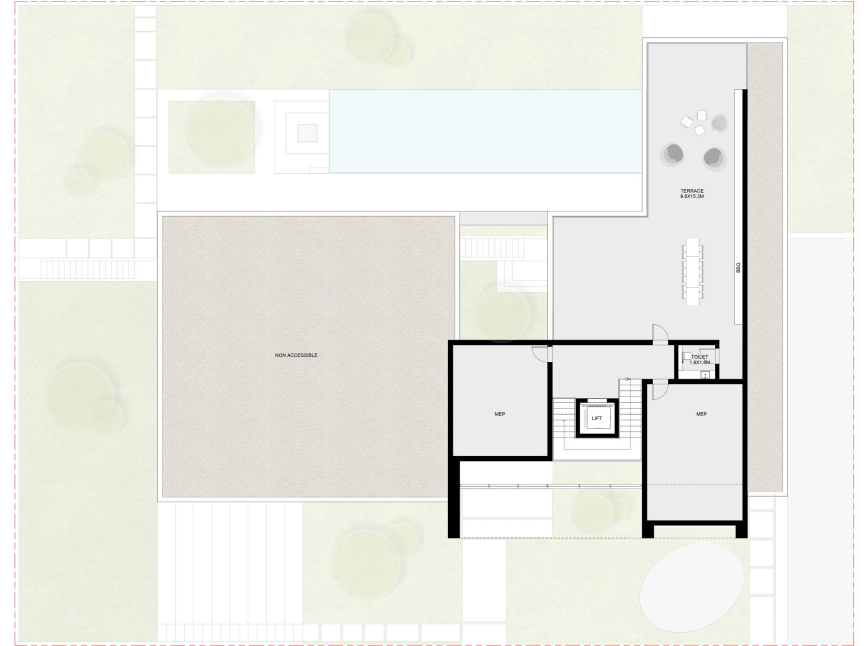
الطابق السفلي: 4,972 قدم مربع
 الطابق الأرضي: 5,413 قدم مربع
 الطابق الأول: 5,879 قدم مربع
 الطابق الثاني: 1,763 قدم مربع
الإجمالي: 18,027 قدم مربع

قصور سراي من 6 غرف نوم

الفئة 2 - A



First Floor



Second Floor

6 Bedroom Sarai Mansion

Type 2 - B

Basement Floor: 4,972 sq. ft.

Ground Floor: 5,413 sq. ft.

First Floor: 5,879 sq. ft.

Second Floor: 1,763 sq. ft.

Total: 18,027 sq. ft.

الطابق السفلي: 4,972 قدم مربع

الطابق الأرضي: 5,413 قدم مربع

الطابق الأول: 5,879 قدم مربع

الطابق الثاني: 1,763 قدم مربع

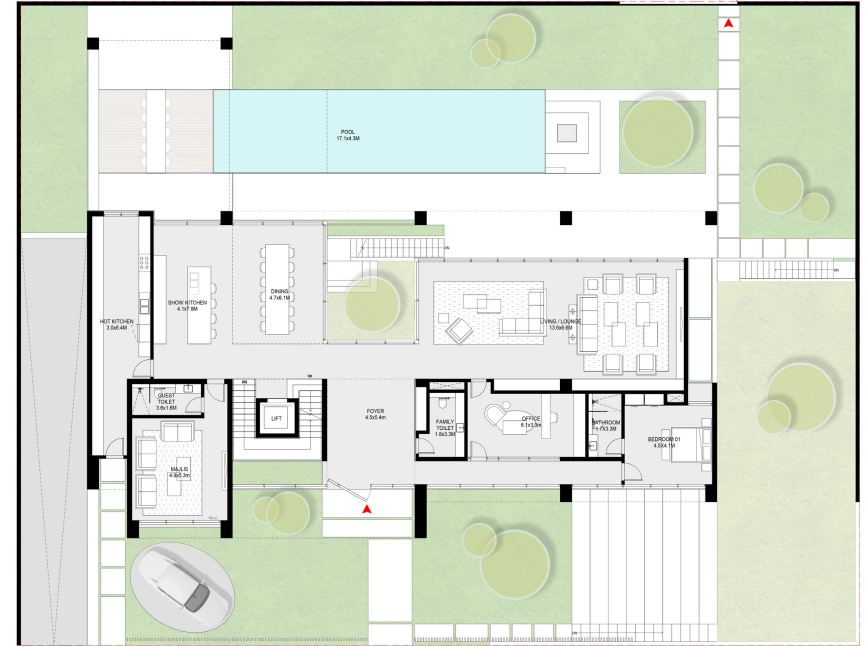
الإجمالي: 18,027 قدم مربع

قصور سراي من 6 غرف نوم

الفئة 2 - B



Basement Floor



Ground Floor

6 Bedroom Sarai Mansion

Type 2 - B

Basement Floor: 4,972 sq. ft

Ground Floor: 5,413 sq. ft.

First Floor: 5,879 sq. ft.

Second Floor: 1,763 sq. ft.

Total: 18,027 sq. ft.



First Floor

الطابق السفلي: 4,972 قدم مربع

الطابق الأرضي: 5,413 قدم مربع

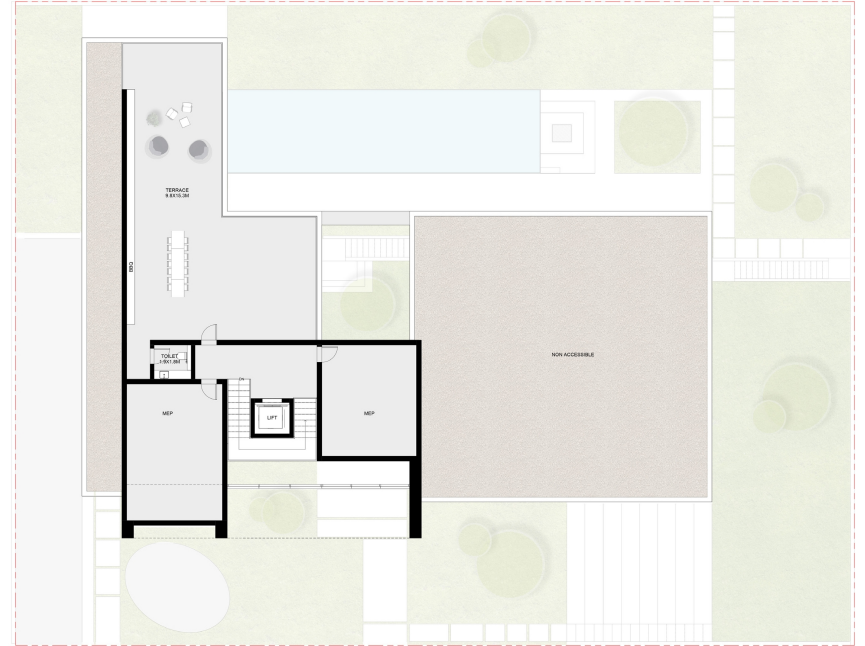
الطابق الأول: 5,879 قدم مربع

الطابق الثاني: 1,763 قدم مربع

الإجمالي: 18,027 قدم مربع

قصور سراي من 6 غرف نوم

الفئة 2 - B



Second Floor